

[DNG] Photo Magazine

www.fotodng.com

Nº 158 - OCTUBRE 2019

ISSN 1887-3685



Click DNG:

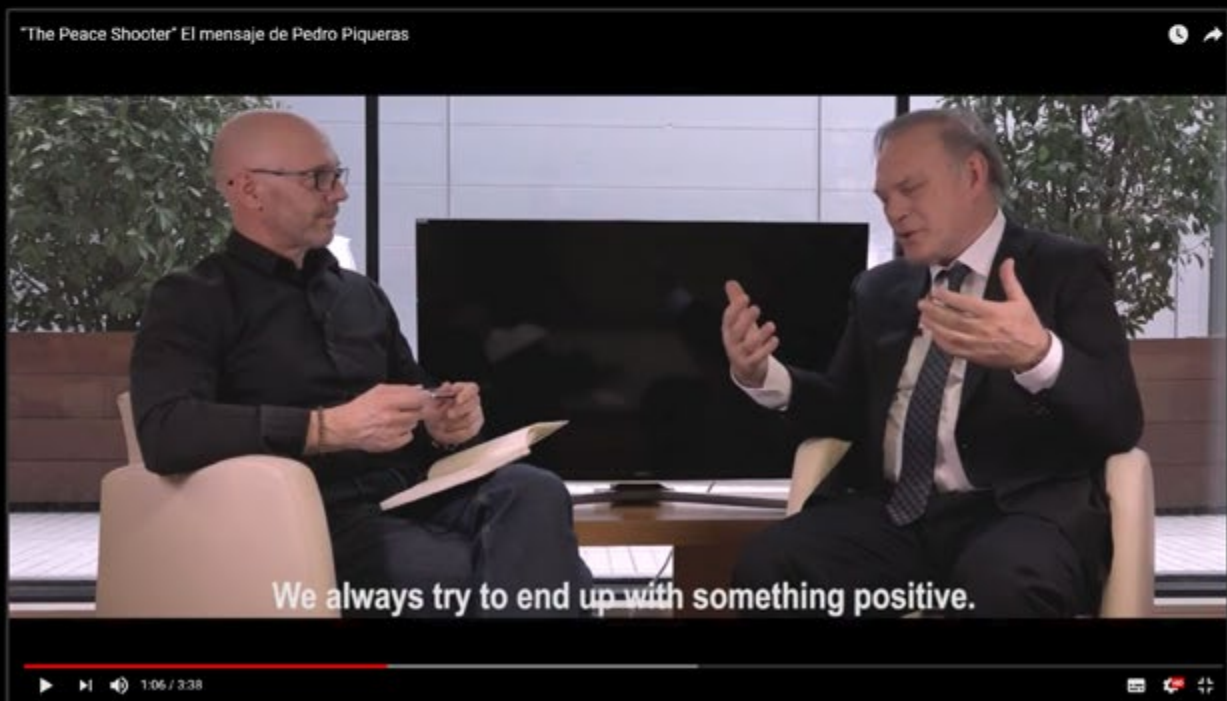
Montse Pla

*Voy a resaltar su belleza y sensualidad,
sin trucos y sin quitarle nada de naturalidad...*

The Peace Shooter



No te pierdas el último video
del proyecto fotográfico
Nobel Pax Portraits



[DNG]

Photo Magazine

ISSN 1887-3685

www.fotodng.com

Contacto General:

info@fotodng.com

Dirección y Editorial:

Carlos Longarela, Pepe Castro

carlos@fotodng.com

pepecastro@fotodng.com

Staff colaboradores:

• Andrés López

andreslopez@alfeizar.es

• Emovere Studios

info@emoverestudios.com

• Jaime Pardo

jaimepardo@fotodng.com

• Jose Luis Gea

joseluisgea@fotodng.com

• Juan José Sáez

info@juanjosesaes.com

• Juan Zamora

juanzamora@fotodng.com

• Luis Monje

luismonje@fotodng.com

• Martín Blanes

martinblanes@fotodng.com

• Sergio Goncharoff

sergio@goncharoff.es

Contenidos

• Editorial	5
• DNG recomienda	6
• Click DNG: Montse Pla	59
• Retratos Invisibles: Leonardo	62
• Accesorios: Reloj pulsera III	65
• La percepción del hito paisajístico	
Composición en fotografía de paisaje	66
• Oriental Garden	94
• Libros del mes	112
• Noticias y eventos	116
• DNG Photo Magazine en Flickr	118

Servicios de Mantenimiento WordPress para fotógrafos

Si quieres que nos ocupemos de todo lo relativo a tu web
Que hablemos con tu hosting cuando sucedan problemas...

Que monitoricemos cada vez que falla algo...

Que actualicemos tu web, plugins, temas...

Que nos ocupemos de la seguridad de tu web...

...en definitiva, que hagamos **nuestro trabajo con WordPress**,
mientras tú te centras en **tu trabajo como fotógrafo**



Taberna WordPress

Editorial



Octubre, un poquitín más y ya finalizamos el año, y parece que fue ayer cuando comenzábamos el año en el número 149 con Maria Henojosa en portada. Pues ya tenéis en vuestras manos el número 158, con Montse Pla presidiendo este número, nuestro sexta portada con rostro femenino en lo que va de año; creemos que es buena señal, ahora sólo nos queda igualar, o mejor aún, superar la presencia de fotografías en nuestras páginas. No debería ser una tarea difícil, ya que en nuestro país, Latinoamérica y tantos otros países donde llega nuestra revista, la presencia femenina en la fotografía es tan o más importante que la masculina; ahora es tarea nuestra mostrar ese equilibrio entre nuestras páginas.

En este número tenemos como reportaje principal *La percepción del hito paisajístico, Composición en fotografía de paisaje*, de Senén L. Cadenas. Un estudio que os recomendamos fervientemente y que pasará a ser un imprescindible en la narrativa visual, junto a la serie de 6 entregas de José Benito Ruiz y César Casona, comenzada en el número 135 de esta revista (números 135-140).

Pero no dejéis de admirar los demás reportajes publicados en este número, junto a las secciones habituales, nuestras recomendaciones entre las novedades de fotografía y los trabajos de nuestros más de 6.500 seguidores en Flickr. Recordad:

!!! Tenemos una nueva cita en un mes !!!

BLOWN OUT

BY JON HARSEM - TWITTER & IG: @JHARSEM



<http://aporkalypse.co>

[DNG] Recomendada

Nuevo iPhone 11 con cámara dual

Apple ha anunciado el iPhone 11, con innovaciones que hacen el smartphone más popular del mundo aún más potente y mejoras en las prestaciones que los clientes usan más en su día a día. El iPhone 11 estrena un potente sistema de cámara dual que ofrece una experiencia intuitiva con la mayor calidad de vídeo vista en un smartphone y modo Noche para fotos. El iPhone 11 tiene la potencia del chip A13 Bionic para realizar las tareas más exigentes, al tiempo que dura todo el día con una sola carga, y está diseñado para aguantar los elementos con resistencia al agua mejorada.

El iPhone 11 llega en seis nuevos y preciosos colores, y estará disponible para

reserva a partir del viernes, 13 de septiembre, y en tiendas a partir del viernes, 20 de septiembre, desde solo 809 euros.

“El iPhone 11 es la nueva generación del iPhone, repleto de nuevas y fantásticas prestaciones en un diseño increíble. Incluye nuevas cámaras con gran angular y ultra gran angular para hacer preciosas fotos y vídeos, la potencia y facilidad de iOS 13, y el A13 Bionic, el chip más rápido que haya tenido un smartphone y que se encarga a toda velocidad de las tareas que más importan al usuario en su día a día”, ha dicho Phil Schiller, vicepresidente sénior de Marketing Mundial de Apple. *“Con la estrecha integración entre el hardware, el software y los servicios, los avances del iPhone 11 ofrecen una experiencia de usuario sin comparación a un precio asequible*

para más personas todavía. Pensamos que va a encantar a los clientes."

Diseño y pantalla de precisión

Con su diseño trasero fresado con precisión y esculpido a partir de una sola pieza de material, el iPhone 11 incorpora el vidrio más resistente en un smartphone. Tiene calificación IP68 con resistencia al agua hasta 2 metros de profundidad durante un máximo de 30 minutos, y está protegido ante salpicaduras accidentales de líquidos comunes, como café o refrescos. El iPhone 11 viene en seis impactantes colores: malva, verde, amarillo, negro, blanco y PRODUCT(RED).

La preciosa pantalla Liquid Retina de 6,1 pulgadas con diseño de borde a borde es compatible con gama cromática amplia y True Tone para que la experiencia de visionado sea más natural. Los clientes pueden interactuar con sus apps favoritas de forma rápida y sin complicaciones gracias a la integración de Haptic Touch en todo iOS 13 para ofrecer atajos en las apps con los que hacer las tareas diarias directamente desde la pantalla de inicio, por ejemplo hacerse un selfie con la app Cámara, comprobar una cita en Calendario u obtener una vista previa de un mensaje dentro de Mail con solo presionar.



DA EL SALTO
HAZTE VISIBLE

arcadina

WEBS PARA FOTÓGRAFOS Y CREATIVOS

WEB



BLOG



VENTA DE FOTOS

ÁREA DE CLIENTES



DOMINIO Y EMAILS



Pruébalo **gratis** con **asistencia online 24/7** en

arcadina.com

Síguenos en





A13 Bionic - El chip más rápido que haya tenido un smartphone

El A13 Bionic, el chip más rápido que haya tenido un smartphone, ofrece un rendimiento sin comparación en todas las tareas que realiza el iPhone 11 con una CPU y una GPU hasta un 20 % más rápidas que en el A12. El A13 Bionic se ha creado para el aprendizaje automático, con un Neural Engine más rápido para análisis de foto y vídeo en tiempo real y nuevos

aceleradores del aprendizaje automático que permiten a la CPU realizar más de 1 billón de operaciones por segundo.

Juntos, el A13 Bionic e iOS 13 conforman la mejor plataforma de aprendizaje automático en un smartphone. Diseñado para ser eficiente, el A13 Bionic también ofrece una autonomía fantástica para todo el día.

Nuevo sistema de cámara dual

El iPhone 11 presenta un sistema de

cámara dual con nuevas cámaras con gran angular y ultra gran angular completamente integradas en iOS 13 para ofrecer la mayor calidad de vídeo en un smartphone e importantes avances en fotografía que logran la experiencia de cámara definitiva.

El iPhone 11 graba vídeos con una definición fantástica, y las dos cámaras con gran angular y ultra gran angular son compatibles con vídeo 4K y rango dinámico ampliado, que ofrecen más detalle en las luces y estabilización de vídeo con calidad de cine. Gracias al incremento en el campo de visión y al mayor plano focal, los clientes pueden grabar vídeos de acción detallados con la cámara con ultra gran angular.

El sistema de cámara dual permite hacer zoom fácilmente entre ambas cámaras, y el zoom de audio ajusta el sonido al encuadre del vídeo para que la escucha sea más dinámica. iOS 13 ofrece potentes herramientas de edición de vídeo accesibles a todos, con la posibilidad de rotar, recortar, aumentar la exposición y aplicar filtros al instante, todo desde la nueva y sencilla interfaz de la app Cámara.

En el iPhone 11, la nueva cámara con ultra gran angular transforma la experiencia de la fotografía al capturar cuatro veces más imagen, y es fantástica para hacer

fotos de paisajes o arquitectura, planos cortos y más. El nuevo gran angular con un 100% de Focus Pixels permite utilizar el modo Noche, que ofrece grandes mejoras en fotos realizadas en interiores y exteriores en entornos con poca luz y consigue imágenes brillantes con colores naturales y menos ruido. Las dos cámaras se combinan para ofrecer fotos en modo Retrato de personas, mascotas, objetos y más.

El HDR Inteligente de última generación usa aprendizaje automático avanzado para obtener imágenes más naturales con detalles finos en las luces y las sombras del sujeto y del fondo. La prestación Deep Fusion, disponible más adelante este otoño, es un nuevo sistema de procesamiento de imagen basado en el Neural Engine del A13 Bionic. Deep Fusion utiliza el aprendizaje automático avanzado para procesar las fotos píxel a píxel y optimizar las texturas, los detalles y el ruido en cada zona de la foto.

La estrecha integración del hardware y el software de Apple permite ofrecer una interfaz de cámara rediseñada con una experiencia más inmersiva que aprovecha el sistema de cámara dual y la pantalla de borde a borde para que los usuarios vean y capturen el área fuera del encuadre. Por primera vez, los usuarios

pueden grabar vídeo sin salir del modo Foto usando QuickTake, con solo mantener pulsado el botón del obturador para empezar a grabar.

La cámara TrueDepth actualizada incluye una nueva cámara de 12 Mpx con un campo de visión más amplio para capturar más imagen en los selfies, y el HDR Inteligente de última generación consigue fotos más naturales. Los videoselfies expresivos llegan a otro nivel con la cámara TrueDepth, que ahora graba vídeo 4K en cámara lenta a 60 y 120 fps.

Otras prestaciones

- El nuevo chip U1 diseñado por Apple usa banda ultraancha por primera vez en un smartphone para la detección espacial. Con el lanzamiento de iOS 13 el 30 de septiembre, AirDrop será aún mejor con sugerencias de detección de la dirección.
- Face ID, el sistema de autenticación facial más seguro en un smartphone, es hasta un 30 % más rápido y más fácil de usar gracias a las mejoras de rendimiento a diferentes distancias y la compatibilidad con más ángulos.
- El audio espacial permite un sonido envolvente inmersivo, y Dolby Atmos proporciona una experiencia potente y emocionante en el iPhone 11.

- El LTE de clase Gigabit y el wifi 6 permiten velocidades de descarga aún más rápidas y doble SIM con eSIM.

Incluye iOS 13

iOS 13 funciona a la perfección con el iPhone 11 gracias a una integración de software y hardware sin comparación en ningún otro smartphone. iOS 13 introduce un nuevo e impactante aspecto con el Modo Oscuro, una forma más segura de iniciar sesión en las apps y las webs con el Inicio de Sesión con Apple, y una experiencia totalmente nueva en Mapas. Gracias a las prestaciones avanzadas de Cámara y Fotos, la edición de fotos es más completa e intuitiva con nuevas y potentes herramientas que ahora se amplían a la edición de vídeo. Los ajustes de Iluminación de Retratos se pueden hacer directamente en la app Cámara para cambiar la intensidad de la luz sobre un sujeto, y el nuevo efecto Luz en Clave Alta Mono aporta un precioso aspecto monocromo a las fotos en modo Retrato.

Precios y disponibilidad

- El iPhone 11 estará disponible en modelos de 64 GB, 128 GB y 256 GB en malva, verde, amarillo, negro, blanco y PRODUCT(RED) desde 809 euros. Los clientes también pueden conseguir

el iPhone 11 a través del programa Apple Trade In en apple.com, la app Apple Store y las tiendas Apple Store. El iPhone 11 también está disponible a través de Distribuidores Autorizados Apple y operadores seleccionados (los precios pueden variar).

- Los clientes de más de 30 países y regiones podrán reservar el iPhone 11 a partir de las 5:00 PDT el viernes, 13 de septiembre, y la disponibilidad empezará el viernes, 20 de septiembre.
- Los clientes que quieran adquirir el iPhone en cuotas mensuales, incluyendo los que quieran entregar su dispositivo actual o los que renueven mediante el iPhone Upgrade Program, pueden usar la app Apple Store en su iPhone para recibir la aprobación previa hasta las 21:00 PDT del jueves, 12 de septiembre, antes de que empiecen las reservas del iPhone 11.
- iOS 13 estará disponible el 19 de septiembre como actualización de software gratuita para el iPhone 6s y posterior. Habrá prestaciones adicionales de software disponibles el 30 de septiembre con iOS 13.
- Apple Arcade en la App Store estará disponible con iOS 13 como suscripción por 4,99 euros al mes y se lanzará con una prueba gratuita de un mes.
- Los usuarios tendrán acceso ilimitado a todo el catálogo con más de 100 juegos nuevos y exclusivos jugables en el iPhone, iPad, iPod touch, Mac y Apple TV.
- Apple TV+ estará disponible en la app Apple TV del iPhone, iPad, Apple TV, iPod touch, Mac y otras plataformas, incluida la web (tv.apple.com), por 4,99 euros al mes con una prueba gratuita de siete días. Desde hoy, los clientes que compren cualquier iPhone pueden disfrutar de un año de Apple TV+ gratis.
- Apple Arcade en la App Store y Apple TV+ en la app Apple TV se unen a los revolucionarios servicios de Apple, que incluyen Apple Music, Apple News+, Apple Pay e iCloud.
- Todos los clientes que compren el iPhone 11 en Apple recibirán Configuración Personalizada gratuita en la tienda u online para que personalicen su iPhone ayudándolos a transferir sus



datos, borrar los datos del antiguo dispositivo, configurar el email, encontrar nuevas apps en la App Store y más.

- Los clientes interesados en saber más sobre el iPhone 11 pueden participar en una de las nuevas sesiones de Today at Apple: Trucos rápidos, que consisten en sesiones de 15 minutos sin inscripción centradas en algunas de las prestaciones más populares del iPhone, como la fotografía. Las nuevas sesiones de Trucos rápidos empiezan el viernes, 20 de septiembre.

En DNG: <https://www.fotodng.com/?p=14785>

Canon presenta nueva cámara del sistema EOS Cine (EOS C500 Mark II)

Canon presenta su nueva cámara del Sistema EOS CINE, de próxima generación: la EOS C500 Mark II. Creada aprovechando la experiencia y los conocimientos técnicos que son la base de los productos más innovadores de Canon, así como los fundamentos del Sistema EOS Cine, la EOS C500 Mark II es una cámara de formato completo 5,9K. El impresionante sensor de formato completo de la EOS C500 Mark II, desarrollado y fabricado por Canon, trabaja en combinación con el nuevo procesador DIGIC DV 7 de Canon. Esta cámara,

que permite la grabación interna Cinema RAW Light de 5,9K y XF-AVC 4K 4:2:2 de 10 bits, posibilita que los profesionales exploren creativamente el formato completo en sus imágenes cinematográficas. Se trata de la primera cámara de la gama con capacidad para grabación Cinema RAW Light con una resolución 5,9K en nuevas tarjetas de memoria más rápidas, como las tarjetas CFexpress. Para que los profesionales puedan disfrutar de mayor flexibilidad y eficiencia, es posible grabar simultáneamente el mismo formato de archivo en dos ranuras para tarjetas CFexpress.

El tamaño compacto de la cámara proporciona a los cineastas una libertad creativa sin igual. Gracias a su diseño flexible y modular, los profesionales pueden configurar la cámara con diferentes unidades de expansión, para adaptarse a los requisitos de cada producción.

La EOS C500 Mark II es la primera cámara del Sistema EOS Cine que incorpora una montura de objetivos intercambiable por el usuario para EF con Bloqueo Cine y PL, lo que ofrece a los profesionales una amplia variedad de selección de objetivos. También es la primera cámara del Sistema EOS Cine compatible con el Sistema de Estabilización de la Imagen Electrónico (Electronic IS).

Espectacular calidad de imagen de formato completo

La EOS C500 Mark II, que incorpora un sensor CMOS de formato completo 5,9K de Canon, proporciona una apariencia cinematográfica inmersiva de formato completo, combinada con los tonos de piel naturales y suaves de Canon una reproducción fiel del color. Gracias al sensor 5,9K y al procesador DIGIC DV 7, recientemente desarrollado, la EOS C500 Mark II es la opción ideal para aquellos profesionales que necesiten producir contenidos de máxima calidad 4K, puesto que utiliza un algoritmo de procesamiento de alta calidad cuando sobremuestra de 5,9K a 4K. Esto suprime el moiré y reduce el ruido, lo que da como resultado una calidad de imagen excepcional. Con su latitud de +15 pasos con espacio de color amplio, la EOS C500 Mark II es perfecta para Producciones de Alto Rango Dinámico. Además, la cámara va equipada con una unidad motorizada Full Frame ND (2, 4, 6, 8 y 10 pasos) de densidad neutra, lo que hace posible crear imágenes con una profundidad de campo reducida, incluso durante el día.

Grabación y flujo de trabajo eficientes

La versátil capacidad de multigrabación



en diversos formatos de la EOS C500 Mark II proporciona eficiencia en el flujo de trabajo, para cubrir todos los requisitos de producción. Con el nuevo procesador de imagen DIGIC DV 7 de Canon, la cámara permite realizar grabaciones internas en formato Cinema RAW Light, con una resolución de 5,9K. El formato Cinema RAW Light cuenta con todos los beneficios de un archivo RAW en cuanto a flexibilidad en la postproducción, pero permite a la EOS C500 Mark II grabar archivos de alta calidad en un tamaño de archivo más pequeño.

Además de la capacidad de la cámara para grabar internamente en tarjetas CFexpress en formato Canon XF-AVC con 4K 4:2:2 de 10 bits, es posible grabar simultáneamente, así como realizar grabación proxy. Esto proporciona a los profesionales la flexibilidad más avanzada,



ya que les permite elegir el formato más adecuado para sus necesidades de grabación y de flujo de trabajo. La cámara dispone de una interfaz avanzada 12G-SDI con unas velocidades de transmisión cuatro veces más rápidas que 3G-SDI. Esta interfaz 12G-SDI permite la salida de contenidos 4K 50/60p mediante un único cable, lo que simplifica los flujos de trabajo. Además, la salida HDMI permite 4K 50/60p mediante un solo cable.

Gran capacidad de expansión y versatilidad para una amplia variedad de necesidades de

producción

Los cineastas pueden configurar la cámara utilizando dos unidades de expansión diferentes: la EU-V1 y la EU-V2. También hay disponibles dos visores (EVF-V70 y EVF-V50) como unidades opcionales. La capacidad de configurar la cámara con unidades de expansión, junto con su diseño compacto y ligero, ofrece a los cineastas una mayor flexibilidad de grabación.

La unidad de expansión EU-V1 añade una interfaz Genlock/Sync BNC, interfaz Remote B para el controlador remoto RC-V100 opcional, así como una interfaz

Ethernet para transmisión IP o para control a distancia mediante el navegador. La unidad de expansión EU-V2 también incluye estas interfaces, pero añade dos entradas XLR adicionales, así como una interfaz para objetivos de 12 pines. Además de todo esto, está equipada con una montura para baterías V-Lock con D-tap y salida de corriente de 24 V.

Grabación estable con IS Electrónico y la tecnología de enfoque automático más avanzada

La EOS C500 Mark II es la primera cámara que incorpora Estabilización de la Imagen Electrónica (IS) en una cámara del Sistema EOS Cine, lo que dota a la cámara de una Estabilización de la Imagen en 5 ejes. Cuando está acoplado un objetivo compatible con la transmisión de datos, los datos de la longitud focal se reciben automáticamente. No obstante, cuando se utiliza un objetivo sin comunicación, la Estabilización Electrónica es posible introduciendo manualmente el dato de la longitud focal. Además, la Estabilización de la Imagen Electrónica es también compatible con los objetivos anamórficos. Al igual que en otras cámaras de la gama, la EOS C500 Mark II incorpora el renombrado enfoque automático Dual Pixel

CMOS AF de Canon. Dado que ofrece tanto AF one-shot y AF continuo, los profesionales pueden tener la seguridad de que sus grabaciones quedarán bien enfocadas. Asimismo, se pueden beneficiar de un funcionamiento del enfoque táctil suave e intuitivo con la nueva pantalla LCD LM-V2, así como de la Guía de Enfoque Dual Pixel, que notifica a los profesionales dónde está la posición de enfoque, tanto si está delante como detrás, lo que ayuda a un control preciso del enfoque. Además, la EOS C500 Mark II cuenta con AF de detección de cara y AF de seguimiento, lo que permite el control del enfoque en una amplia variedad de situaciones de grabación. Para ajustar de forma aún más precisa el rendimiento del AF, la cámara ofrece la posibilidad de ajustar la velocidad del seguimiento AF y su capacidad de respuesta.

Características adicionales para la máxima libertad creativa

La EOS C500 Mark II es compatible con los LUTs de usuario, lo que permite a los cineastas aplicar o personalizar sus propios LUTs. Al cargarlos en la cámara para una monitorización precisa del aspecto, los cineastas pueden aplicar LUTs diferentes a cada terminal. Con el botón LUT añadido, los profesionales pueden disfrutar

de una mayor flexibilidad operativa. La EOS C500 Mark II también permite la grabación a una mayor velocidad, de hasta 50/60 fps, con una resolución de 5,9K con el códec Cinema RAW Light.

Hoy también se han presentado el monitor de referencia DP-V3120 y el objetivo CJ15ex4.3B, los cuales, junto con la EOS C500 Mark II, se mostrarán por primera vez en el stand de Canon (pabellón 12, stand D60) en IBC 2019. La EOS C500 Mark II estará disponible a partir del próximo mes de diciembre. Más información sobre la nueva cámara del Sistema EOS Cine aquí:

Características principales de la EOS C500 Mark II:

- Espectacular calidad de imagen de formato completo
- Sensor de formato completo 5,9K
- Visión inmersiva
- Reproducción fiel de color gracias al "color science" de Canon
- Tonos de piel naturales y suaves
- Capaz de grabar en HDR con PQ/HLG y Canon Log 2/3
- Grabación interna en CFexpress / Cinema RAW Light y XF-AVC
- Cuerpo compacto y robusto
- Peso ligero de 1.750 gramos
- Diseño robusto

- Fiable en entornos difíciles
- Sistema modular
- Montura de objetivos intercambiable por el usuario
- Unidades de expansión y visores electrónicos
- Tecnología pionera de enfoque automático
- IS electrónico (estabilización de imagen)
- Características adicionales
- LUTs de usuario
- ND (2/4/6/8/10) interno
- Color falso / Marcador / Nivel de pantalla personalizable

En **DNG:** <https://www.fotodng.com/?p=14762>

Canon presenta el nuevo CJ15ex4.3B y monitor HDR 4K

Canon anuncia la ampliación de su serie de objetivos para cámaras broadcast 4K con sensor de 2/3 de pulgada, líder en la industria, con el lanzamiento del CJ15ex4.3B. Con el excelente rendimiento óptico de la serie UHDxs, el CJ15ex4.3B, líder en su categoría, ofrece un zoom máximo de 15x y una longitud focal angular de 4,3 mm. Hay disponible un objetivo Canon para cada situación de grabación broadcast; este objetivo compacto y



ligero (2,19 kilos) permitirá a los profesionales de la televisión y broadcast conseguir resultados ópticos 4K, incluso con su multiplicador 2x incorporado, lo que garantiza la máxima resolución, desde el centro de la imagen hasta los mismos bordes. Con una demanda creciente de contenido 4K por parte de los espectadores, el CJ15ex4.3B es la elección ideal de los profesionales del broadcast que quieran conseguir resultados duraderos, cuando se actualicen a sistemas y flujos de trabajo 4K.

Superar los estándares de la industria para alcanzar un visionado inmersivo

El año pasado, Canon celebró el 60

aniversario de su línea de objetivos para cámaras broadcast. El lanzamiento del CJ15ex4.3B continúa el constante compromiso de Canon de apoyar a la industria con productos innovadores y ópticamente excelentes. Con una reproducción fiel del color, el objetivo soporta la corrección en cámara de la aberración cromática lateral en espacios de color BT.2020 cuando se monta en una cámara compatible 4K. Yendo un paso más allá de los estándares convencionales de Broadcast BT.709 recomendados por UIT-R, los profesionales del broadcast podrán conseguir una gama de color más amplia. Estas prestaciones del nuevo objetivo dan como resultado imágenes más luminosas, vívidas y realistas con una tonalidad



espectacular, textura realista y profundidad, que satisfacen las demandas de los espectadores de unas experiencias de visionado broadcast más inmersivas.

La disposición optimizada de varios elementos de lentes de fluorita, UD y Súper UD utilizados en el CJ15ex4.3B, también corrige ópticamente las aberraciones cromáticas. Al utilizar esta tecnología desarrollada por Canon, este objetivo produce bonitas imágenes con menor desenfoque del color o de coloreado alrededor de los contornos de la imagen. También es el primer objetivo broadcast portátil que incorpora revestimiento ASC (Air Sphere Coating), una nueva tecnología que aplica un revestimiento que suprime los reflejos de la luz, reduciendo la intensidad del velo óptico y consiguiendo grabaciones HDR más auténticas.

Incomparables capacidades zoom

La función zoom del CJ15ex4.3B, que se controla mediante la utilización de zoom desplazable multigripo y lentes esféricas, garantiza un rendimiento óptico consistente y fiable. Incluso cuando se utiliza el multiplicador 2x incorporado, se consigue una calidad de imagen 4K excelente. Además, el sistema de enfoque interior mejorado controla la fluctuación del enfoque y mejora la resolución en las áreas periféricas de la pantalla, lo que permite conseguir imágenes más estables, claras y nítidas.

CJ15ex4.3B, el objetivo perfecto para grabaciones dinámicas

Gracias a su longitud focal angular y al ratio de zoom, el CJ15ex4.3B es ideal para captar escenas como vistas generales de estadios y paisajes. Estas características, combinadas con su diseño compacto y ligero, también hacen a este objetivo adecuado para grabar en entornos de tamaño reducido o cerca de los sujetos al grabar con la cámara sobre el hombro. Además, este objetivo zoom broadcast portátil, que hereda la gran durabilidad de los objetivos HD convencionales, garantiza la alta movilidad necesaria en las cámaras utilizadas en los campos de la información y grabación de documentales.

Ergonómicamente diseñado para que los operadores de cámara puedan grabar con la cámara sobre el hombro durante largos períodos de tiempo, la empuñadura de la CJ15ex4.3B se adapta perfectamente a la mano del usuario, reduciendo el esfuerzo y dando posibilidades de grabación ilimitadas.

Características principales del CJ15ex4.3B:

- Aumento (15x) y focal angular más amplia (4,3 mm) líderes en su categoría, en un objetivo zoom súper angular portátil
- Resolución 4K desde el centro a los bordes del objetivo
- Tecnología de revestimiento ASC
- Lentes UD y Súper UD
- Compatible con una gama de color amplia BT.2020 y Rango Dinámico Alto
- Unidad de Servos Digital de altas prestaciones (e-Xs IV)
- Cuerpo ligero y compacto para una movilidad excelente
- Multiplicador 2x incorporado

DP-V3120, monitor HDR 4K

Canon también amplía su gama de monitores de referencia profesional con el lanzamiento del nuevo DP-V3120, monitor HDR 4K de referencia profesional de

31". El DP-V3120 ofrece una calidad de imagen espectacular, con una luminancia de 2.000 cd/m², líder en la industria, una relación de contraste de 2.000.000:1, una precisión y consistencia excepcionales, amplia gama de color, así como unas funciones de ayuda a la monitorización HDR muy amplias, lo que le convierte en el monitor de referencia perfecto para los profesionales que crean contenidos con un Rango Dinámico Alto espectacular.

Luminosidad de 2.000 cd/m² en toda la pantalla, con una relación de contraste de 2.000.000:1

El DP-V3120 ofrece una luminosidad en toda la pantalla de 2.000 cd/m², líder en la industria, posible gracias a un innovador sistema de retroiluminación desarrollado recientemente por Canon. Este sistema incluye LEDs de gran eficiencia, con un algoritmo de control LED preciso y un procesamiento de las imágenes avanzado, lo que permite a la pantalla proporcionar un negro mínimo de 0,001 cd/m² y una relación de contraste espectacular de 2.000.000:1 para una reproducción precisa de los detalles de las sombras y las altas luces luminosas. Este sistema de retroiluminación incorpora un mecanismo de enfriamiento de nuevo diseño que permite al monitor conseguir una

luminosidad alta continuamente con un funcionamiento silencioso, convirtiéndole en la herramienta ideal para su uso en una sala de color. Además, el innovador sistema de retroiluminación de Canon incorpora sensores a lo largo y ancho de la unidad, mientras que la tecnología de corrección automática inteligente permite al monitor mantener la precisión de la imagen durante su funcionamiento.

Requisitos de producción de archivos

Compatible con las gammas habituales 2,2, 2,4, 2,6 e ITU BT.1886, así como con las funciones HDR de transferencia electro-óptica (Electro-Optical Transfer Functions o EOTF) SMPTE ST.2084 e ITU-R BT.2100 (HLG), el DP-V3120 también es compatible con los espacios de color amplios BT.2020 y DCI-P3 con una reproducción del color fiel y consistente, para cumplir con los requisitos tanto de producción SDR como de HDR.

El DP-V3120 supera las especificaciones para monitores Dolby Vision, incluidas las Especificaciones General Monitor (Monitor general) y Grey Scale Reproduction (Reproducción de escala de grises) para cumplir con el requisito establecido para las instalaciones de postproducción certificada Dolby Vision. Con este logro,

Canon demuestra de nuevo su capacidad de dar apoyo en la producción eficiente de contenidos visuales HDR de alta calidad y cumplir con las diferentes necesidades de los flujos de trabajo de producción de contenidos.

Amplia funcionalidad y operabilidad

Para satisfacer la demanda de excelencia y eficiencia en los flujos de producción HDR 4K, el DP-V3120 cuenta con una serie de funciones de monitorización HDR avanzadas para visualizar parámetros de señales HDR como el Blanco de referencia HDR, los niveles de señal y la luminosidad de la imagen para la optimización precisa de la señal. Equipado con una interfaz 12G-SDI, el DP-V3120 es compatible con las imágenes 4K mediante un solo cable SDI. Gracias a sus cuatro interfaces 12G-SDI, este monitor puede gestionar cuatro entradas de señal 4K diferentes, proporcionando un visionado de la pantalla en cuatro partes, pero también puede cambiar a un visionado 4K único, alternando la entrada deseada. Además, sus cuatro terminales de interfaz 12G-SDI permiten manejar una única entrada de señal 8K. El DP-V3120 también es compatible con la última Video Payload ID para identificar las características de la transferencia de la

señal y con una función de Ajuste Automático, que da la posibilidad de cambiar automáticamente los ajustes de Modo de Imagen de la pantalla. Además, la pantalla se puede controlar a distancia mediante una conexión LAN que da acceso a todos los controles del menú, ajustes y enlaces a otros monitores, así como a los ajustes y la información de señales de la pantalla.

Características principales del DP-V3120:

- Luminancia de 2.000 cd/m² en toda la pantalla
- Reproducción del nivel de negro de 0,001 cd/m²
- Compatibilidad con EOTF, estándar HDR (SMPTE ST 2084 / ITU-R BT.2100)
- Gama de color amplia, incluidos DCI-P3, ITU-R BT.2020
- Funcionamiento silencioso
- Amplias herramientas de monitorización HDR
- Interfaz 12G-SDI / HDMI 2.0

Más info: canon.es

En **DNG:** <https://www.fotodng.com/?p=14766>

Mejoras en el rendimiento de la PowerShot G7 X Mark III

En respuesta a los comentarios y

sugerencias recibidos de los usuarios sobre la PowerShot G7 X Mark III, recientemente presentada, Canon tiene previsto lanzar una actualización del firmware que mejorará su rendimiento en lo que se refiere a la velocidad del enfoque automático de vídeo, la precisión y la detección del sujeto.

Esta actualización podrá ser descargada gratuitamente por los usuarios desde la página web local de Canon a partir de finales de octubre de 2019. Canon siempre escucha los comentarios y sugerencias de sus clientes y tiene el firme compromiso de desarrollar productos que puedan disfrutar los usuarios de todo el mundo.

Características principales de la PowerShot G7 X Mark III:

- Nuevo sensor apilado tipo 1,0 de 20,1 megapíxeles
- DIGIC 8
- Vídeo 4K (sin recorte)
- Micrófono estéreo incorporado, así como una entrada de micrófono estéreo de 3,5 mm
- Vídeo Full HD a 120 fps
- 20 fps en modo continuo y 30 fps en modo ráfaga en RAW
- Conexión Wi-Fi y Bluetooth®
- Tamaño y peso de bolsillo de chaqueta

Más información sobre la Canon PowerShot G7 X Mark III aquí

En DNG: <https://www.fotodng.com/?p=14773>

Control a Distancia Pan-Tilt de Canon

Canon anuncia el desarrollo de una nueva solución de control a distancia para captar fotografías, que proporciona a los usuarios profesionales la capacidad de controlar a distancia las cámaras de objetivos intercambiables de Canon. Teniendo en cuenta las necesidades de los usuarios, la nueva tecnología ha sido desarrollada para permitir el manejo a distancia de las cámaras para captar fotografías en diversas especialidades del periodismo, como la cobertura de deportes. La solución, que se encuentra aún en período de desarrollo, utiliza un sistema de tipo central, en el que el eje óptico de la cámara está perpendicular al eje de la unidad de giro, lo que ofrece una sensación similar a la de los métodos tradicionales de disparo.

Pensados para los reporteros gráficos, el Sistema de Control a Distancia Pan-Tilt junto con la app Camera Remote permite controlar varios de estos Sistemas Pan-Tilt y cámaras desde un único ordenador. Esto hace posible que una sola persona pueda



controlar varias cámaras a la vez, dando como resultado flujos de trabajos más eficientes, especialmente útil cuando se fotografían competiciones deportivas. La solución de control a distancia permite a los fotógrafos fotografiar imágenes desde diversos ángulos y puntos de vista, lo que les facilita captar imágenes que no son posibles con los métodos de disparo convencionales.

Canon está desarrollando aún más el sistema para hacerlo adecuado para un abanico más amplio de situaciones, más allá de las competiciones deportivas, como la producción de televisión y películas, así como e-commerce y aplicaciones para

fotografía de producto. El desarrollo del sistema demuestra el compromiso de Canon con los fotógrafos, para ayudarles a producir nuevas formas de imagen.

En DNG: <https://www.fotodng.com/?p=14826>

Canon lanza dos nuevos prácticos prismáticos

Canon anuncia la incorporación de dos nuevos productos a su gama de prismáticos con estabilización de la imagen: Canon 8X20 IS, con un aumento 8x y 420 gramos de peso, los prismáticos con estabilización de la imagen más ligeros del mundo; y Canon 10X20 IS, de 10 aumentos. Estos dos nuevos modelos son muy portátiles e incorporan óptica de prisma porro, una lente aplanadora de campo y el revestimiento para lentes Súper Spectra de Canon, ideal para disfrutar de una visión clara y nítida durante los viajes, la observación de fauna salvaje y las competiciones deportivas.

Canon, el único fabricante que ofrece actualmente 11 modelos diferentes de prismáticos que incluyen tecnología de Estabilización de la Imagen, ha logrado un hito significativo en el mercado con su tecnología de prismáticos y la experiencia de visualización y observación. Con aumentos que van desde 8x hasta 18x, los

prismáticos de Canon ofrecen una combinación de funcionalidad, luminosidad, calidad de construcción y tamaño, junto con la estabilidad y la resolución habituales de las ópticas diseñadas y fabricadas por Canon.

Diseñados para la comodidad, portabilidad y un manejo sencillo, estos dos ligeros modelos son lo suficientemente compactos para llevarlos en un pequeño bolso, mientras ofrecen una sujeción cómoda y equilibrio con una gran rueda de enfoque táctil y un botón del Estabilizador de la Imagen bien situado. El reducido tamaño de estos modelos los convierte en la opción ideal para entusiastas de los viajes o de la naturaleza que busquen unos binoculares con los que observar a los sujetos que deseen. Asimismo, cuentan con oculares de goma, para un ajuste fácil cuando se llevan gafas y un sistema de ajuste de dioptrías para adaptarlos a las necesidades específicas de visión de cada usuario.

Los prismáticos Canon 8X20 IS y Canon 10X20 IS incorporan la misma óptica, aclamada en todo el mundo, de la gama de objetivos EF de Canon, aprovechando una tecnología única que ha sido desarrollada y mejorada durante varias décadas. Estos prismáticos utilizan una tecnología de estabilización óptica de la imagen por



desplazamiento de lentes, que compensa automáticamente el movimiento de la imagen mediante el desplazamiento de un tercer elemento del conjunto óptico, a fin de proporcionar una observación cómoda con gran aumento. Esto aumenta la resolución efectiva de los prismáticos y previene la fatiga visual ya que los prismáticos compensan el movimiento natural, el movimiento del cuerpo y el movimiento externo, como los que se producen en los irregulares desplazamientos durante un safari, lo que posibilita disfrutar de observaciones claras con los prismáticos sujetos en las manos.

La visión estable y el aumento que proporcionan los prismáticos Canon 8X20 IS y Canon 10X20 IS también simplifica la identificación de pequeños sujetos, perfecto para localizar aves, pequeños animales salvajes o aviones y trenes distantes, incluso aunque estén en movimiento. Con una distancia mínima de

enfoque de dos metros, ambos modelos permiten una observación detallada de los sujetos, incluso aunque se estén desplazando mucho más cerca, como ocurre en los parques de fauna salvaje o en áreas cerradas.

Ambos modelos ofrecen una nitidez excepcional y baja distorsión, hasta los bordes de la imagen, gracias a la óptica de prisma porro de Canon. Además, ambos prismáticos incorporan lentes con revestimiento Súper Spectra, que reduce las imágenes parásitas, minimiza el velo óptico y ofrece imágenes de alto contraste y colores naturales. Una lente aplanadora del campo elimina la curvatura del campo de visión, para que los observadores puedan tener la certeza de que van a disfrutar de una visión real y natural del sujeto.

Alimentados por una batería CR123A colocada en su parte posterior, los prismáticos Canon 8X20 IS y Canon 10X20 IS permiten hasta 12 horas de estabilización de la imagen, con un solo toque para activar la estabilización de la imagen durante 5 minutos, lo que los convierte en la elección perfecta para quienes vayan a participar en largos desplazamientos en el exterior o en pacientes observaciones de fauna salvaje.

Canon mantiene un compromiso con

sus ópticas, dedicadas exclusivamente a observar y apreciar la fauna salvaje, nunca a dañarla. Por ello, la tecnología incorporada a estos nuevos prismáticos cumple con la filosofía Kyosei de Canon, que significa *“vivir y trabajar juntos para el bien común”*. De este modo, cuando los consumidores valoran los productos ópticos de Canon, pueden tener la certeza de que están apoyando a una empresa que entiende la importancia de la sostenibilidad del medioambiente y que trabaja para encontrar soluciones para proteger nuestro futuro.

Los prismáticos Canon 8X20 IS y Canon 10X20 IS estarán disponibles en la tienda online de Canon y en los distribuidores oficiales de Canon a partir de noviembre de 2019.

Características principales Canon 8X20 IS:

- Peso ligero, de tan solo 420 gramos
- Aumento 8x
- Estabilizador de la imagen por desplazamiento de lentes
- Revestimientos Súper Spectra
- Enfoque mínimo de 2 metros
- Ajuste dióptrico de +/- 5,9
- Batería CR123A con una duración de 12 horas

Características principales Canon

10X20 IS:

- Compacto y ligero, con un peso de 430 gramos
- Aumento 10x
- Estabilizador de la imagen por desplazamiento de lentes
- Revestimientos Súper Spectra
- Enfoque mínimo de 2 metros
- Ajuste dióptrico de +/- 9,2
- Batería CR123A con una duración de 12 horas

En **DNG:** <https://www.fotodng.com/?p=14849>

Nueva mirrorless Canon EOS M200

Canon anuncia la esperadísima sucesora de la popular EOS M100, la nueva Canon EOS M200. Entre las mejoras de esta cámara mirrorless se incluyen el último procesador DIGIC 8 de Canon, un enfoque automático mejorado y la incorporación de grabación de vídeo 4K. Con una interfaz de usuario guiada, funciones creativas sin límites y la posibilidad de grabación de vídeo en vertical, nunca había sido tan fácil dar el salto desde un smartphone y comenzar a compartir imágenes y vídeos espectaculares con el mundo.

Capta imágenes nítidas y



espectaculares sin esfuerzo

Contar historias de forma excelente es muy sencillo con la nueva Canon EOS M200. Su interfaz de usuario guiada es perfecta para los usuarios que usen una cámara por primera vez, gracias a su útil guía en pantalla y las sugerencias y consejos para conseguir los mejores resultados. El sensor APS-C de la cámara, de 24,1 megapíxeles, es más grande que el de un smartphone habitual, por lo que produce imágenes con gran detalle, nítidas e impresionantes, incluso aunque se recorten o se amplíen para compartirlas

en redes sociales.

La cámara cuenta con Dual Pixel CMOS AF, una tecnología desarrollada por Canon que proporciona vídeos y fotos de aspecto profesional, al mantener los sujetos en movimiento perfectamente enfocados, con un bonito fondo desenfocado, perfecto para captar recuerdos totalmente nítidos en una fiesta, un festival o un concierto, gracias a una sensibilidad AF con poca luz de tan solo -4 EV. La inclusión del AF de Detección del Ojo también facilita captar expresiones naturales de la familia y de los amigos, ya que

mantiene el enfoque automáticamente sobre los ojos de los sujetos.

La incorporación en la cámara del DIGIC 8, el procesador más reciente de Canon, permite disfrutar de nuevas funciones, así como de una gran calidad de imagen. Con una sensibilidad ISO máxima de 100-25.600 (ampliable al equivalente de 51.200 ISO), el DIGIC 8 evita la trepidación y reduce el ruido de la imagen cuando se fotografía en lugares poco iluminados, como en un bar o en un espectáculo musical.

El DIGIC 8 también aporta una nueva dimensión al storytelling, ya que permite la grabación de vídeos 4K con un máximo nivel de claridad y nitidez en los vídeos. La Canon EOS M200 lleva el potencial del storytelling un paso más allá con la función de grabación time-lapse 4K y la posibilidad de extraer fotos 4K de los vídeos 4K, ideal para captar recuerdos imborrables con todo detalle.

La pantalla táctil LCD de la Canon EOS M200 puede girar hasta 180 grados, lo que permite mejorar los selfies frente a los que se pueden captar con un smartphone. El modo Autorretrato de la cámara también permite realizar ajustes como el desenfoque y la luminosidad del fondo en tiempo real y de manera sencilla. Otra primicia en las cámaras EOS es el

botón de grabación de vídeo que aparece en la pantalla táctil cuando está activado el Modo Vídeo, situado en un lugar ideal para facilitar la grabación para vlogs, con la pantalla abatida 180 grados. Es posible grabar los vídeos y reproducirlos después en un móvil en posición vertical, por lo que están optimizados para compartirlos en las redes sociales una vez grabados.

Potencia tu creatividad

La Canon EOS M200 dispone de una serie de ajustes y de herramientas que dan el poder a aquellos que dan el salto desde un smartphone para captar recuerdos de formas artísticas e imaginativas. La EOS M200 incorpora la función de Ayuda Creativa de Canon, una serie de efectos, filtros y unas herramientas de ajuste del color para aplicar a las fotografías cuando se compone la imagen o una vez ya captadas. También es posible añadir efectos a las fotos captadas, como si fuera una app fotográfica, con diversos filtros creativos, incluidos blanco y negro granulado, ojo de pez y enfoque suavizado.

La compatibilidad con la asequible y creativa gama de objetivos EF-M amplía aún más el potencial de la Canon EOS M200. Con los objetivos angulares, tele y macro EF-M es posible captar una gran variedad de perspectivas para expresar toda la

creatividad y, además, se puede utilizar la gama completa de objetivos EOS con el adaptador de montura EF-EOS M.

Comparte los momentos más especiales desde cualquier lugar y en cualquier momento

Una vez que hayas captado el contenido, lo hayas personalizado y esté preparado para ser compartido con el mundo, la Canon EOS M200 se puede conectar sin problemas a dispositivos inteligentes, mediante Bluetooth® y Wi-Fi utilizando la app gratuita Canon Camera Connect para iOS y Android. Desde ese momento, las fotos y los vídeos se podrán descargar, revisar y compartir manualmente. Además, las fotos se pueden enviar automáticamente a un dispositivo inteligente, en el mismo momento de ser captadas. Siempre que la cámara esté dentro del área de cobertura del Bluetooth, existirá una conexión constante con el dispositivo inteligente, incluso aunque la cámara esté desconectada.

La app Canon Camera Connect también facilita el disparo a distancia con un smartphone o tablet, lo que resulta perfecto para hacer fotos de grupo o selfies con las manos libres.

Elegante y compacta para uso

diario

La Canon EOS M200 es una cámara compacta y ligera, que se puede llevar cómodamente a cualquier lugar. Con un peso de tan solo 299 gramos (incluida la batería y la tarjeta de memoria), es perfecta para uso diario ya que ocupa poco espacio en un bolso. Tiene un aspecto estilizado y elegante y está disponible en color negro o blanco, con una textura cuadriculada de cuero. La apariencia de la Canon EOS M200 incluso puede ser personalizada con una serie de fundas de distintos colores para adaptarse a una gran variedad de outfits.

Sencillamente increíble, increíblemente sencilla, la Canon EOS M200 estará disponible en la tienda online de Canon y en los distribuidores oficiales a partir de octubre de 2019. Descubre más en <https://www.canon.es/cameras/eos-m200/>

Características principales

- Sensor tamaño APS-C, de 24,1 megapíxeles: Capta detalles, colores y tonos espectaculares
- Vídeo 4K y 120 fps HD: Las grabaciones de vídeo llenas de detalle tienen un aspecto excelente en tu televisor 4K
- Dual Pixel CMOS AF: Rápido para hacer fotos y suave y continuo para vídeos

- Diseño portátil: Captar los momentos especiales de tu vida con la cámara que se merecen
- Ayuda creativa: Capta fotos con aspecto profesional, fácilmente
- Bluetooth y Wi-Fi: Para compartir imágenes online y para control a distancia
- Pantalla táctil abatible 180°: Para fotos y selfies creativos
- Vídeos a intervalos ("time-lapse"): Graba el movimiento a un ritmo diferente

En **DNG:** <https://www.fotodng.com/?p=14868>



Bolsas y mochilas Manfrotto Advanced²

DiseFoto presenta la nueva colección de bolsas y mochilas fotográficas Advanced², que combina un diseño moderno con una funcionalidad confortable. Los exploradores urbanos apasionados que experimentan el mundo a través de su cámara, pueden ahora elegir entre los 14 modelos de la serie Advanced², compuesta de 5 bolsas de hombro, 3 bolsas holster y 6 mochilas, para transportar todo el equipo que necesitan.

Advanced² es la versión renovada de la exitosa colección Advanced, son fiables y funcionales, ayudándonos a no perder nunca un momento, y a crear imágenes

inspiradoras cuando estemos de viaje o incluso en nuestra propia ciudad. Esta nueva gama Manfrotto ha sido pensada para cubrir tus necesidades diarias de transporte de equipos fotográficos, según tus preferencias individuales, asegurando siempre la máxima funcionalidad y confort. Las nuevas bolsas están preparadas para adaptarse a los formatos de cámara y equipo más populares, desde las DSLRs y sin espejo (mirrorless) de última generación, hasta drones y gimbals de mano. Los modelos más grandes son los compañeros perfectos para los trípodes de viaje Befree Advanced, mientras que las soluciones más compactas son ideales para

los JOBY GorillaPod.

La gama de mochilas Advanced², incluye los modelos Compact, Active, Gear, Fast, Hybrid, y Travel, una oferta completa de configuraciones para las diversas preferencias personales posibles. La gama incorpora sistemas de protección avanzada, para mantener nuestro valioso equipo fotográfico a salvo, y ha sido diseñada para maximizar el confort con corras de torso y paneles traseros acolchados. La colección integra una combinación de materiales revestidos premium especialmente seleccionados, estilo urbano sofisticado, durabilidad y funcionalidad, y no podemos dejar de mencionar los nuevos enganches para trípode, los sistemas inteligentes de almacenamiento de equipo fotográfico, portátiles, tabletas, y objetos personales. El exterior es repelente al agua y las bolsas poseen una cubierta para la lluvia especial para el tiempo más inclemente.

La **mochila Advanced² Compact** es ideal para viajar con poco peso con una cámara sin espejo (mirrorless), y uno o dos objetivos extra, y un portátil/tableta 13", equipo personal, y un trípode compacto. Disfrutaremos de un acceso rápido al equipo fotográficos por la parte superior, y un acceso a los objetos personales por la parte inferior.

La **mochila Advanced² Active** puede alojar un equipo similar al anterior modelo, con un portátil de 14", y posee un compartimiento inferior para tener el equipo fotográfico organizado, un compartimiento superior para otros objetos, y un bolsillo para botella de agua en el exterior.

La **mochila Advanced² Gear** ofrece un compartimiento frontal con acceso completo para una CSC full frame, 3 objetivos extra, un drone plegable, un gimbal de mano, así como para un portátil de 15" y tableta. Los objetos personales se guardan en el compartimiento superior, y podemos llevar un trípode de viaje completo en el exterior.

La **mochila Advanced² Fast** tiene capacidad para DSLR Pro, 4 objetivos extra y flash, en un compartimiento fotográfico de acceso completo, al que se accede por 3 lados, y que se abre por completo para cambios rápidos de equipamiento. Los objetos personales se pueden guardar en la parte superior y en el lateral, disponiendo además de un espacio especial para portátil de 15" y tableta, así como de un enganche para un trípode de viaje en la parte frontal.

La **mochila Advanced² Travel** puede alojar una DSLR, cuatro objetivos extra, o una sin espejo (mirrorless) full frame con dos

objetivos adicionales y un drone plegable, ordenador portátil 15" y tableta, todo ello organizado en dos compartimientos laterales de acceso rápido, con espacio para otros objetos en la parte superior. Los compartimientos laterales se pueden abrir por completo, y para un uso sin esfuerzo cuando estemos en movimiento, desliza las correas de los hombros y gira la mochila hacia uno de los laterales para acceder al equipo. Con bolsillo especial para guardar un gimbal o un trípode, y podemos enganchar un trípode de viaje en el frontal de la mochila.

La **mochila Advanced² Hybrid** constituye una novedad en cuanto a forma dentro de la colección Advanced², y ha sido creada para llevar la versatilidad de uso al máximo, para cubrir así las diferentes necesidades de los fotógrafos entusiastas. Se transforma de mochila a bolsa de hombro o a bolsa con transporte por su asa superior. Este modelo posee un compartimiento para cámara extraíble, y bolsillos especiales para organizar nuestros objetos personales.

La **bolsa Advanced² Messenger** hace posible una excelente organización y protección del equipo, ofreciendo un práctico acceso rápido, así como una correa estabilizadora de torso, para un mayor confort de transporte.

Si lo que buscas son bolsas más pequeñas, echa un vistazo a las bolsas de hombro **Advanced² Shoulder Bags**, disponibles en cuatro tamaños, y nuestras 3 bolsas Holster, para cubrir una amplia gama de necesidades personales.

Todos los modelos de la colección Advanced² están fabricados en materiales de alta calidad, para ser duraderas y ligeras. La preocupación por los detalles y su atractivo impacto estético forman parte de la filosofía de las soluciones de transporte de estilo urbano de Manfrotto.

Más info en www.disefoto.es/manfrotto

En DNG: <https://www.fotodng.com/?p=14758>

Nuevas mochilas Lowepro Photo Active

DiseFoto, importador en España de Lowepro, presenta la nueva colección de mochilas Lowepro Photo Active, diseñada para los equipos basados en cámaras sin espejo (mirrorless). Esta nueva gama de mochilas proporciona soluciones de fácil transporte para los fotógrafos y creativos activos que necesitan también llevar con ellos equipo para aventuras al exterior. Perfectas para una excursión de fin de semana o una gran aventura. Las Photo Active están disponibles en dos tamaños, BP 200 y BP 300, y dos colores, Negro/Gris



oscuro o Azul/Negro.

Las mochilas Photo Active poseen 3 puntos de fácil acceso al equipo. Su diseño interior dividido 50/50, proporciona organización para una amplia variedad de equipo como cámaras, drones, ropa, equipo de viaje, ordenador portátil, tableta y depósitos de hidratación, a la vez que el sistema de divisores personalizable QuickShelf™ permite a los usuarios configurar fácilmente el interior de la bolsa para el equipo necesario.

El compartimiento especial para ordenador portátil tipo CradleFit™, mantiene suspendido y protegido un ordenador portátil de hasta 13 pulgadas en el modelo BP 200, y hasta un portátil de 15 pulgadas en el modelo BP 300, que se puede convertir para llevar un sistema de hidratación en caso de un uso activo en exteriores. El panel trasero ActivZone™, ergonómico y ventilado, ofrece comodidad incluso al llevar la mochila todo el día, mientras

que la cubierta All Weather AW Cover™ protege la mochila de los elementos. Sin olvidarnos de otras prácticas características, como los bolsillos en los arneses, para gafas de sol, crema protectora o auriculares; el cinturón extraíble; bolsillo superior para guardar gafas, teléfono o la cartera; bolsillos laterales elásticos para una botella de agua o un trípode compacto, y los puntos de enganche exteriores para palos de trekking.

Modelos

BP 200

- Dimensiones:
- Exterior: 26,5 x 16 x 44,5 cm
- Interior, compartimiento para cámara: 22 x 11 x 24 cm
- Volumen: 22L
- Peso: 1,22 kg
- Capacidad espacio para portátil: portátil o tableta 12" o sistema de hidratación de 2L
- Posibles configuraciones:
 - DSLR Vídeo
 - Cámara + objetivo + Gimbal + portátil 12"
 - Pro Mirrorless
 - Cámara + objetivo + Gimbal + portátil 12"
 - Acción / Drone
 - DSLR + Dron + Gimbal + sistema de hidratación de 2L

BP 300

- Dimensiones:
- Exterior: 31 x 19 x 48 cm
- Interior, compartimiento para cámara: 24 x 12,5 x 26 cm
- Volumen: 25L
- Peso: 1,48 kg
- Capacidad espacio para portátil: portátil 15" o tableta, o sistema de hidratación de 3L
- Posibles configuraciones:

- DSLR Vídeo

Cámara + 2 objetivos + Gimbal + portátil 15"

- Pro Mirrorless

Cámara + 2 objetivos + Gimbal + portátil 15"

- Acción / Drone

DSLR + Dron + Gimbal + portátil 15"

Más info en [disefoto.es/lowepro](https://www.fotodng.com/?p=14863)

En DNG: <https://www.fotodng.com/?p=14863>

Nueva cámara Fujifilm X-A7

FUJIFILM anuncia el lanzamiento de la cámara FUJIFILM X-A7 (en adelante, "X-A7"). Es un modelo básico para las cámaras sin espejo de la Serie X, famosa por sus diseños compactos y ligeros y su extraordinaria calidad de imagen.

La X-A7 incorpora un sensor de imagen

APS-C de 24,2 megapíxeles de nuevo desarrollo. El sensor utiliza hilo de cobre para la lectura de datos de alta velocidad y píxeles por detección de fase en todo el sensor. Esta característica aporta a la cámara un AF muy rápido y preciso, capaz de detectar y seguir rápidamente ojos y rostros incluso con poca luz. La X-A7 también incluye vídeo de alta velocidad 4K uniforme, y avanzadas funciones con sensibilidades ISO altas nunca antes disponibles en esta clase de cámaras. Todas estas funciones avanzadas se integran en un cuerpo de cámara compacto que solo pesa 320 g, lo que hace que sea una excelente elección como auténtica cámara 'todoterreno' que produce fotografías de una belleza asombrosa y vídeos de alta calidad para creadores de contenidos y videoblogueros.

En la parte trasera de la cámara incorpora una pantalla táctil LCD 16:9 de 3,5" con una intensidad luminosa máxima de aprox. 1.000 candelas, lo que permite a los creadores observar con claridad la vista en directo Live View incluso con luz diurna intensa. El uso de una estructura con varios ángulos por primera vez en una cámara de la Serie X, permite que el monitor se pueda girar en diferentes ángulos libremente. El modo Retratos mejorados, combinado con el enfoque



automático de caras/ojos, incrementa la calidad y la manejabilidad al tomar autorretratos y ofrece enfoques y tonos de piel de gran belleza con facilidad. Además, el “Menú inteligente” de nuevo diseño facilita el funcionamiento intuitivo de la pantalla táctil, de modo que incluso los usuarios principiantes pueden crear fácilmente imágenes de alta calidad.

Principales funciones nuevas que presenta la cámara X-A7

El nuevo sensor de imagen APS-C CMOS de 24,2 megapíxeles utiliza estructura de hilo de cobre para conseguir una calidad de imagen excelente y un funcionamiento avanzado del AF

- El sensor tiene 8,5 veces más píxeles de detección de fase por toda su superficie que otros sensores anteriores. Este sensor aporta una mejora espectacular en la función para la Detección de rostros/ojos, cuando se sigue a sujetos en movimiento y cuando se enfoca

con poca luz.

- El uso de hilo de cobre reduce el ruido digital, y proporciona una mejora de aproximadamente un paso en la calidad de imagen en niveles elevados de ISO en comparación con sensores anteriores.
- Una mejora significativa en la velocidad de la lectura de datos ofrece una velocidad de imagen uniforme de 30 fps al grabar vídeo 4K, lo que reduce considerablemente la distorsión del obturador con efecto persiana que suele producirse cuando se graba a sujetos en rápido movimiento.

Gran pantalla táctil LCD de formato panorámico 16:9 de 3,5"

- La cámara incluye una gran pantalla táctil LCD en formato 16:9 de 3,5" con brillo equivalente al de la mayoría de los smartphones, lo que permite una visión clara en la pantalla incluso cuando se utiliza en luz diurna intensa.
- La pantalla utiliza un nuevo "Menú inteligente", que permite cambiar de un modo fácil e intuitivo los ajustes de disparo. Se pueden configurar rápidamente con un toque en la pantalla LCD ajustes como el brillo, el nivel de desenfoque del fondo, las simulaciones de película y los tamaños de proporción de imagen y, al mismo tiempo,

se puede ver en la pantalla en tiempo real cómo quedará el efecto.

- La pantalla ofrece un rendimiento de respuesta al toque equivalente al de los smartphones, para cambiar las opciones de menú de un modo intuitivo y sencillo.
- La pantalla con varios ángulos admite una amplia gama de posiciones de disparo, incluidos ángulo alto, ángulo bajo y autoretrato.
- Los tamaños de proporción de imagen admitidos incluyen 3:2, 16:9, 1:1 y 4:3, novedad para la X-A7.

Diseño compacto y ligero con un peso de solo 320 g

- Pese a que incluye una gran pantalla táctil LCD de 3,5", la cámara X-A7 solo pesa 455 g con el kit del objetivo (XC15-45mmF3.5-5.6 OIS) conectado.
- La X-A7 puede tomar aprox. 440 fotografías por carga, lo que facilita el uso prolongado sin preocuparse de la batería.

Rendimiento y funciones de vídeo avanzadas que atienden la creciente demanda de filmación de vídeo

- El sensor de imagen produce secuencias filmadas en 4K (3820 x 2150) mediante datos equivalentes a 6K (6032 x 3392), lo que genera una calidad de vídeo de alta resolución con



nivel de ruido más bajo y ofrece vídeo 4K uniforme hasta 30 fps sin recorte. Crea películas en Full HD o HD, hasta en 60 fps en relación de aspecto 16:9 a pantalla completa o en el popular formato cuadrado 1:1 para publicar fácilmente historias tipo Live Story en las redes sociales.

- Se ha añadido el modo “*Cuenta atrás de vídeo*”, que es útil cuando se cargan vídeos a redes sociales. Los vídeos se filman para una duración preseleccionada: 15, 30 o 60 segundos, con el tiempo restante para que el clip de vídeo aparezca en la pantalla.
- La captura de vídeo HD a alta velocidad a hasta 4x de velocidad produce fácilmente épicos resultados de acción a cámara lenta.

Diversos modos de disparo que ayudan a producir fotografías con elegancia creativa

- Una nueva función [Modo brillo] se ha añadido a la función [SR Auto Avanzado], y permite que la cámara configure los ajustes idóneos para crear HDR y otras opciones que producen imágenes más luminosas y más intensas en una operación de un único toque en la pantalla.
- El modo [Estela de luz], añadido a la selección [Posición de escena], puede utilizarse, por ejemplo, para captar las estelas de luz de los faros de los coches y, al mismo tiempo, comprobar el efecto en la pantalla LCD en tiempo real.

Conectividad mejorada para facilitar la conexión con smartphones y tabletas

- El uso de Camera Remote de FUJIFILM (aplicación gratuita para smartphones y tabletas) y las mejoras incorporadas a la cámara X-A7 han mejorado la conectividad y la estabilidad en comunicaciones inalámbricas.
- La X-A7 también admite comunicaciones con conexión por cable con smartphones y tabletas, una opción útil cuando se transfieren grandes cantidades de datos, p. ej., vídeo, a esos dispositivos. Los datos se transfieren aprox. 8 veces más rápido en comparación con las comunicaciones inalámbricas.

En **DNG:** <https://www.fotodng.com/?p=14796>

Novedades de Kodak presentadas en IFA 2019

Cámara digital instantánea Kodak Smile Classic

La Kodak Smile Classic ofrece la última tecnología de impresión instantánea en un cuerpo de cámara retro, ofreciendo una apariencia clásica con características modernas. Cuenta con un visor retráctil, un flash estroboscópico automático, una ranura para tarjetas microSD, un temporizador de 10 segundos y funciones de realidad aumentada.

El papel fotográfico con adhesivo en su parte trasera Kodak Zink de 3,51 por 4,25 pulgadas se imprime instantáneamente en la cámara después de tomar una fotografía.

También es posible imágenes del móvil conectándolo a la cámara a través de Bluetooth con la aplicación gratuita Kodak Instant Print Companion. Antes de imprimir, las imágenes se pueden editar y mejorar en la aplicación, así como incrustarlas en un vídeo de 30 segundos utilizando la función de realidad aumentada de la cámara. El vídeo se puede reproducir utilizando la misma aplicación.

Cámara digital instantánea Kodak Smile

La cámara Kodak Smile es un modelo elegante de 10 megapíxeles que combina la nostalgia de la fotografía analógica con la tecnología Zink (Zero Ink Printing). Cuenta con una pantalla LCD, un temporizador de 10 segundos, flash automático y una ranura para tarjetas microSD.

Impresora digital instantánea Kodak Smile

La impresora Kodak Smile ofrece una forma rápida y fácil de imprimir imágenes gracias a su diseño intuitivo. Con la aplicación gratuita Kodak Instant Print Companion, compatible con dispositivos iOS y Android, se pueden enviar fotos a la impresora a través de Bluetooth. Viene equipada con funciones de realidad aumentada, lo que permite a los usuarios incrustar un vídeo de 30 segundos en una foto que se puede ver usando la aplicación gratuita.

Cámara digital instantánea Kodak Printomatic

La cámara Kodak Printomatic es un modelo de apuntar y disparar que imprime instantáneamente fotos a todo color. La cámara todo en uno ideal para capturar y compartir bonitas y vibrantes



impresiones al instante. Con 10 megapíxeles, la Printomatic combina la nostalgia de la fotografía analógica con la tecnología de impresión sin tinta Zink.

Kodak Photo Printer Dock

El Kodak Photo Printer Dock permite obtener impresionantes copias de 4 por 6 pulgadas a través de una conexión Wi-Fi o USB desde dispositivos Android y iOS, así como cámaras digitales. Con la aplicación Kodak Printer Dock, los usuarios pueden editar y mejorar fotos rápida y fácilmente, agregando filtros, 'stickers' y otros efectos.

Cámara instantánea Kodak Mini Shot

La cámara Kodak Mini Shot combina la simplicidad de apuntar, disparar e

imprimir con las ventajas digitales de poder controlar el color o aprovechar la conexión Bluetooth. Las fotos en papel se pueden compartir al momento con amigos y familiares, así como también digitalmente en las redes sociales. Las imágenes se pueden imprimir directamente en la cámara o de forma inalámbrica desde el móvil usando la aplicación complementaria Kodak Mini Shot, que incluye funciones de edición.

Impresora fotográfica Kodak Mini 2

La impresora fotográfica instantánea Kodak Mini 2 es increíblemente fácil de usar. Es compatible con dispositivos iOS a través de Bluetooth y Android a través de Bluetooth o NFC One Touch sin necesidad de cables. Podrás imprimir fotos divertidas y duraderas sin complicaciones en color o en blanco y negro en menos de un minuto. Con la aplicación gratuita Kodak Mini Shot los usuarios pueden acceder a fotos de la galería del móvil, las redes sociales, Google o incluso capturas de vídeo.

Escáner digital de película Kodak Scanza

El escáner digital de película Kodak Scanza escanea y guarda negativos y

diapositivas de película de 35, 126, 110, Super 8 y 8 milímetros en un ordenador mediante una tarjeta SD.

Escáner digital de película Kodak Mini

Los recuerdos fotográficos pueden almacenarse en un formato digital moderno y volver a ser revividos en cualquier momento con el escáner digital de película Kodak Mini de 14 megapíxeles. Es compatible con película y diapositivas de 35, 126, 110, Super 8 y monocromo.

Visor de diapositivas Kodak 35mm

Con el visor de diapositivas Kodak 35mm los viejos recuerdos vuelven a la vida y se pueden disfrutar en cualquier momento y en cualquier lugar. Una solución asequible para el bolsillo y destinada a los usuarios que desean ver y clasificar negativos y diapositivas antes de imprimir.

Proyector Kodak Luma 350

El proyector Kodak Luma 350, el más brillante y robusto de toda la gama Luma, tiene una pantalla de 350 lúmenes que puede proyectar impresionantes vídeos e imágenes de hasta 200 pulgadas. Basado en Android, el Luma 350 brinda a los consumidores acceso a redes inalámbricas para una navegación web rápida y fácil,

además de la opción de descargar aplicaciones como Netflix y HBO. El instalador USB universal, la tecnología Bluetooth y la conexión HDMI facilitan la reproducción de archivos desde un ordenador, un móvil, un tablet o cualquier otro dispositivo multimedia compatible.

Proyector Kodak Luma 75

El Kodak Luma 75 es uno de los proyectores portátiles más pequeños del mercado. Diseñado con un sistema simple de operación 'plug-and-play' y dotado de una pantalla de 75 lúmenes, proyecta vibrantes imágenes y vídeos directamente en cualquier superficie, con un tamaño de pantalla de hasta 100 pulgadas.

Proyector Kodak Luma 150

Con una pantalla de 150 lúmenes, el proyector Kodak Luma 150 ofrece imágenes aún más brillantes. Compatible con imágenes y vídeos de hasta 1080p, puede generar un tamaño de pantalla de 150 pulgadas, y también está equipado para reflejar imágenes y vídeos a través de MIRACAST®.

En **DNG:** <https://www.fotodng.com/?p=14835>

Nikon presenta el objetivo gran angular Nikkor Z

Nikon amplía aún más su línea de objetivos fijos mirrorless de f/1.8 con el NIKKOR Z 24mm f/1.8 S. Con una óptica avanzada, un rendimiento de primer plano excepcional y un notable sellado hermético, este objetivo de fotograma completo ofrece auténtica versatilidad. Ofrece un óptimo rendimiento tanto en espacios reducidos como en paisajes y horizontes urbanos. Este objetivo captura detalles increíbles en cualquier tipo de situación. Este objetivo fijo de 24 mm de enfoque rápido ofrece una excelente nitidez de borde a borde, incluso cuando se dispara con el diafragma máximo de f/1.8. Una distancia de enfoque mínima de solo 0,25 m otorga a los usuarios un control excepcional del fotograma, desde una distancia muy corta hasta el infinito. El efecto bokeh tiene un aspecto precioso, suave y natural, y los destellos del objetivo, habituales en los objetivos gran angular, están contrarrestados de manera eficaz, incluso en situaciones de contraluz.

El NIKKOR Z 24mm f/1.8 S de fotograma completo también resulta adecuado para la grabación de vídeo. Los videógrafos podrán capturar metraje con una impresionante profundidad de campo mas llana. Además, la perspectiva equilibrada del objetivo funciona igual de bien



para las tomas maestras como para filmar entrevistas en interiores reducidos.

Dirk Jasper, Director de productos de Nikon Europa, afirmó: «El NIKKOR Z 24mm f/1.8 S ofrece a los fotógrafos de Nikon Z la libertad de trabajar con la luz disponible en prácticamente cualquier situación. Además, su rendimiento de enfoque en primeros planos es sobresaliente: nitidez es increíble, incluso cuando se enfocan sujetos a corta distancia o en detalles de los objetos».

Resumen de las características importantes

Objetivo fijo gran angular de f/1.8 NIKKOR Z: ultranítido de borde a borde, y luminoso con poca luz, este objetivo de 24 mm captura cada detalle de una escena con una claridad realista.

S-Line: La nueva dimensión en diseño óptico. El revestimiento de nanocrystal antirreflectante de Nikon reduce las imágenes fantasma y los destellos para lograr

una mayor claridad de imagen. Sistema de enfoque múltiple suave y silencioso.

Primeros planos excepcionales: con una distancia de enfoque mínima de solo 0,25 m, le permite controlar el fotograma, de distancias muy cortas al infinito. Su nitidez de imagen en primeros planos es superior a la de objetivos comparables con esta distancia focal.

Sellado hermético: todas las partes móviles del cuerpo del objetivo están selladas para protegerlo del polvo y de las gotas de agua.

Perfecto para vídeos: el AF prácticamente silencioso permite que los momentos más tranquilos tengan el máximo impacto. El anillo de control se puede usar para el control de diafragma silencioso o para la compensación de exposición, y también se puede usar como anillo de enfoque al disparar en el modo de enfoque manual.

Más info: www.nikon.es y www.nikonistas.com

En **DNG:** <https://www.fotodng.com/?p=14747>

Nikon anuncia el desarrollo de la cámara D6

Nikon anuncia el desarrollo de la cámara SLR digital profesional Nikon D6 y el teleobjetivo zoom AF-S NIKKOR

120-300mm f/2.8E FL ED SR VR, compatible con las cámaras de formato FX de Nikon.

El desarrollo de la D6 (la SLR digital más avanzada de Nikon hasta la fecha) marca el vigésimo aniversario de la serie D de un solo dígito. Desde el lanzamiento de la D1 en 1999, las emblemáticas cámaras de Nikon han evolucionado con las tecnologías más avanzadas del sector y los conocimientos prácticos de fotografía cultivados a lo largo de la extensa historia de Nikon. Al igual que sus predecesoras, el desarrollo de la D6 responde a las estrictas exigencias de los fotógrafos profesionales con lo último en rendimiento, incluso en las condiciones más adversas. Nikon también presenta el desarrollo del



nuevo objetivo AF-S NIKKOR 120-300mm f/2.8E FL ED SR VR, ya que celebra el 60 aniversario de la montura F Nikon adoptada para la serie D. El nuevo teleobjetivo zoom proporcionará a los fotógrafos profesionales, en campos como el de la fotografía deportiva, un soporte aún mayor. El desarrollo de nuevos productos demuestra el compromiso de Nikon de ampliar las posibilidades de expresión fotográfica, a la vez que encabeza el camino en la cultura de la fotografía, tanto en sistemas SLR digital como de cámaras mirrorless, además de una amplia gama de objetivos.

Más info: www.nikon.es y www.nikonistas.com

En **DNG:** <https://www.fotodng.com/?p=14750>

Nueva réflex APS-C de Pentax para 2020

RICOH anuncia la presentación preliminar del nuevo buque insignia de la línea PENTAX con sensor APS-C y montura K en el "PENTAX Meeting 100th Anniversary Special" que tendrá lugar en Japón a partir del 21 de septiembre.

- Buque insignia de la línea de cámaras PENTAX equipadas con sensor de imagen APS-C y montura K
- Nombre del modelo: por determinar

- Actualmente en desarrollo, se lanzará al mercado en 2020
- Precio: por determinar

Nota: El diseño y las especificaciones son idénticos a los anunciados públicamente por primera vez sobre el desarrollo de la cámara y están sujetos a cambios sin previo aviso.

Tapa de zapata de flash diseñada exclusivamente para el Centenario Pentax

RICOH también anuncia la celebración del Centenario de la Fundación de Asahi Optical Joint Stock Co., el fabricante original de productos de la marca PENTAX, que hoy incluye cámaras réflex digitales, objetivos intercambiables y binoculares. Para celebrar esta ocasión especial, prevista para el 27 de noviembre de 2019, la compañía comercializará una tapa de zapata exclusiva en una cantidad limitada compatible con todas las cámaras PENTAX.

Este accesorio presenta una base metálica tratada con un proceso de pulido que proporciona un acabado de alta calidad. Está marcado con el logo "PENTAX 100 YEARS OF HISTORY", con un acabado tipo espejo. Para mejorar la inserción incorpora un resalte que sirve para extraer o colocar con más seguridad la tapa a la



zapata de la cámara.

Con un acabado en gris metalizado, este accesorio es el compañero perfecto tanto para cuerpos de cámara plateados como negros, y dota la cámara de un toque de distinción.

En DNG: <https://www.fotodng.com/?p=14830>

Samyang AF 18mm F2.8 FE para cámaras Sony E-Mount

Samyang presenta su nuevo objetivo ultra gran-angular AF 18mm F2.8 FE para cámaras Sony E-Mount. Con un peso de solo 145g (sin parasol ni tapa), es actualmente el objetivo autofocus más ligero y el más compacto 18mm en el mercado.

Marcando tendencia - el

punto de inflexión en los ultra gran-angulares

Hoy en día, los nuevos objetivos fotográficos y las cámaras mirrorless evolucionan hacia lo más pequeño y ligero. Entre estos productos, todavía es difícil encontrar un objetivo (ultra) gran-angular que haya conseguido ser reducido de la misma manera en tamaño y peso para corresponder a los estándares de esta carrera hacia la miniaturización. El nuevo AF 18mm F2.8 FE de Samyang ha sido diseñado para ser el objetivo que marque el punto de inflexión entre los ultra gran-angulares actuales. Con el otoño invitando a salir a pasear con la cámara, este ultra gran-angular es justo lo que muchos fotógrafos estaban esperando: un objetivo para cámaras full frame, con ángulo de visión de 100° y un peso de



solo 145g, de diseño exquisito que cabe perfectamente en la palma de la mano, el objetivo ideal para cámaras mirrorless y fotografías en el exterior.

Capta hasta los más mínimos detalles

El interior del objetivo lo configuran 9 lentes distribuidas en 8 grupos de las cuales 8 son lentes especiales: 3 lentes esféricas (ASP), 2 lentes de alta refracción (HR), 3 lentes de extra-baja dispersión (ED). Así es como Samyang consigue que este objetivo nos entregue una nitidez impecable reduciendo las aberraciones cromáticas y las distorsiones al mínimo. Resolución y precisión cromática inigualables. Ideal para Fotografía de paisajes, de interiores o de astronomía. El motor de autoenfoco del AF 18mm F2.8 FE es

un motor de pasos STM linear. Con ello enfoca de manera precisa, rápida y muy silenciosa, siendo, por ello, también ideal para filmar en vídeo.

A tiempo para las coloridas fotos de este otoño

El AF 18mm F2.8 FE es el primer objetivo ultra gran-angular dentro de la serie de objetivos AF compactos de Samyang, que ya incluye el AF 35mm F2.8 FE, el AF 24mm F2.8 FE y el AF 45mm F1.8 FE.

Su concepto de diseño se centra en conseguir las máximas prestaciones dentro de un cuerpo compacto y ligero.

El PVP recomendado es de 399€. Estará disponible en Septiembre 2019.

Más info en <https://www.robisa.es/samyang/>

En **DNG:** <https://www.fotodng.com/?p=14738>

Transmisión inalámbrica de vídeo WHD151 de FEELWORLD para broadcast profesional

FEELWORLD presenta su nuevo transmisor/receptor de vídeo inalámbrico, el WHD151, con el que se puede transmitir la imagen sin ningún tipo de cableado a una distancia de 150 metros sin pérdida de calidad. Gracias al WHD151, los

profesionales pueden realizar un montaje del set mucho más rápido y ganar flexibilidad para las transiciones entre escenas.

WHDI Sistema de Video-transmisión inalámbrica

El WHD151 es el sistema inalámbrico para la industria audio-visual. Incluye un transmisor (TX) y un receptor (RX) con tecnología WHDI (OFDM), que admite 3G/HD/SD-SDI sin comprimir y HDMI transmitido en forma inalámbrica a 150 metros (máx. 200m) y con una latencia de menos de 1m.

El sistema inalámbrico funciona con una frecuencia de operación sin licencia de 5.1-5.9GHz. Las bandas de frecuencia son configurables por el usuario, quien puede conectar varios receptores en la misma banda de frecuencia de un solo transmisor para habilitar el modo multidifusión. El sistema permite conectarlo de inmediato a los diferentes dispositivos mediante plug & play sin requerir configuración previa. Para el enchufe de la batería está equipado con un interfaz mecánico externo de batería SONY F970, ampliamente empleada en la industria audio-visual. Por estos detalles, el WHD151 es compatible con la gran mayoría de equipos empleados en rodajes de películas, en la transmisión de eventos deportivos,



foros y bodas en vivo, así como el monitoreo de directores en remoto.

HD 1080P de alta calidad

El sistema de video-transmisión inalámbrica WHD151 3G-SDI/HDMI es capaz de transmitir vídeo en Full HD 1080p a una distancia de hasta 150m (en línea de visibilidad directa) sin pérdida de calidad y con una latencia inferior a 1m. Puede llegar a transmitir incluso hasta unos 200m según las condiciones, cabiendo la posibilidad de que, a esta distancia, tenga alguna pérdida de calidad.

SDI/ HDMI Input y Output

Para una fácil conectividad el WHD151 ofrece las siguientes posibilidades:

Transmisor:

- 1x input 3G/HD/SD-SDI
- 1x input HDMI

Receptor:

- 1x output 3G/HD/SD-SDI
- 1x output HDMI

Los puertos SDI y HDMI son simultáneamente input y output, dando prioridad a la señal SDI output.

Frecuencias que proporcionan plena libertad y seguridad

Las frecuencias del WHD151 oscilan entre 5.1 y 5.9Ghz y son personalizables. Al permitir configurar hasta 4 sets de transmisión inalámbrica en un mismo emplazamiento, el WHD151 facilita las transiciones entre escenas. Se puede emplear un transmisor con un solo receptor estableciendo una conexión punto a punto y, con el modo multidifusión, también se puede emplear un transceptor para varios receptores sin que la señal decaiga. Al emplear el esquema de cifrado por bloques AES-128 la información viaja encriptada y segura. Además, la banda de 5GHz, no se ve afectada por interferencias o equipo operando en la banda de 2.4 GHz.

Diseño inteligente, instalación y alimentación

El WHD151 ha sido diseñado para trabajar en cualquier entorno. Está elaborado de un bloque sólido de aluminio de aviación para poder ser empleado sobre cajas de cámara, en vehículos de radio-difusión y su empleo en exteriores para seguimientos de todo tipo de eventos. Tanto el transmisor (TX) como el receptor (RX) son compactos para su mejor almacenamiento y transporte. Tiene el puerto de la antena encajada en el cuerpo para proteger el conector de la mejor manera posible. Su conexión de ¼"-20 permite un fácil montaje sobre cámaras y otros dispositivos. Se alimentan con baterías SONY F970, las mismas que la mayoría de modelos de cámaras. TX y RX también pueden recargarse con 4-PIN LEMO DC en tomas de 7-36V de entrada.

Disponibilidad

Disponible por un PVPR de 1.800 EUR (IVA incl.).

Más info: <https://www.robisa.es/feelworld/>

En DNG: <https://www.fotodng.com/?p=14741>

Nuevos objetivos Samyang XEEN CF

Samyang presenta su nueva línea de objetivos XEEN CF de la aclamada serie

de cine XEEN.

Objetivos pequeños y ligeros, ideales para las nuevas tendencias de la industria broadcast

La serie XEEN, que fue presentada por Samyang Optics en el año 2015, fue la primera serie de objetivos de focal fija fabricada especialmente para cine y vídeo. Samyang Optics es una compañía con más de 40 años de experiencia en el diseño y la fabricación de tecnología óptica y su serie XEEN ha ampliado el mercado con la excepcional calidad de imagen de ópticas de precisión y una tecnología de revestimiento innovadora.

Buscando atender siempre las últimas necesidades del mercado, los XEEN CF son objetivos full frame para cine con un excelente rendimiento de imagen y un cuerpo de fibra de carbono que los hace mucho más ligeros, mucho más compactos y, a su vez, mucho más resistentes.

Los XEEN CF trabajan con todos los sensores grandes de los últimos modelos de cámaras cinematográficas y apoyan la grabación en 8K. Son compatibles con las monturas PL, Sony E y Canon EF. También pueden emplearse sobre drones y estabilizadores, facilitando así la flexibilidad de operaciones. La robustez y ligereza de la



fibra de carbono asegura una larga vida de los objetivos y un diseño moderno, práctico y con mucho estilo.

Maximizar las expresiones más delicadas

Gracias a la tecnología del revestimiento X se eliminan reflejos indeseados en el interior de los objetivos XEEN CF entregando una imagen exquisita donde los efectos fantasma y los brillos solo aparecen de modo controlado cuando se quiera añadir un toque dramático. Maximice las más delicadas emociones de los personajes al mostrar con precisión todos los detalles.

Debut en la IBC en septiembre

Los objetivos XEEN CF serán un total de 5 objetivos con las distancias focales más empleadas en las grabaciones de cine. Los primeros tres objetivos, el 24mm, el 50mm y el 85mm, se presentarán al mercado antes del cierre de año y, los dos restantes: el 16mm y el 35mm, estarán a la venta a partir del primer semestre de 2020. Sin embargo, todos ellos ya estarán presentes en la IBC en Ámsterdam del 13 al 17 de septiembre en el stand 12.C71 de Samyang Optics.

Estarán disponibles dentro de unas semanas en estas focales:

Los primeros tres objetivos, el 24mm, el 50mm y el 85mm, se presentarán al mercado antes del cierre de año y, los dos restantes: el 16mm y el 35mm, estarán a la venta a partir del primer semestre de 2020. Son compatibles con las monturas PL, Sony E y Canon EF.

Su PVPR es 2.299 €

Más info en <https://www.samyanglensglobal.com> y <https://www.robisa.es/samyang/>

En DNG: <https://www.fotodng.com/?p=14781>

Nuevo ROTOLIGHT TITAN™ X2

El nuevo y revolucionario Titan™ X2 de Rotolight redefine el estándar de la

iluminación cinematográfica. Se trata de una antorcha de suave luz LED que emplea tecnología punta RGBWW para presentar una luz que respeta la fidelidad de color y refleja unos tonos de piel suaves y agradables. El Titan™ X2 incluye funciones innovadoras que aumentan las posibilidades creativas de los profesionales de la iluminación. Diseñado y fabricado en el Reino Unido cumple todos los estándares de máxima exigencia, el Titan™ X2 representa lo último en tecnología LED dentro de un cuerpo robusto, compacto y resistente.

Potencia y calidad del foco

Titan™ X2 es una antorcha de luz suave 2X1 ligera y muy luminosa. Tiene la suficiente potencia como para adaptarse a cualquier situación de luz e iluminar de manera excelente a lo largo de todo el espectro CCT de 3.000K a 10.000K. Ideal para trabajar de manera ágil, el Rotolight Titan™ X2 no parpadea en ningún ángulo o intensidad.

Agilidad gracias a las nuevas tecnologías como SmartSoft™ y memoria de ajustes personalizables

Con la tecnología SmartSoft™ a punto



de ser patentada, los profesionales de la iluminación podrán ajustar electrónicamente la difusión de luz, el foco, así como el ancho y el rango del haz de luz. Prescinde de la necesidad de filtros de gel y toma el control como nunca antes. SmartSoft™ es una revolución en cuanto a control de iluminación, ahorra tiempo y dinero, puede ajustarse de manera local, a través de DMX o en modo inalámbrico. Con el ángulo de apertura más grande que cualquier otro 2X1, el Titan™ X2 emite una luz suave y agradable que rodea el

sujeto de manera armoniosa evitando así las sombras duras.

Con una pantalla LCD táctil y un menú rápido e intuitivo, el Titan™ X2 es un magnífico ejemplo de que un dispositivo bien diseñado ahorra tiempo y ofrece muchas funciones profesionales con controles intuitivos. Los profesionales de la iluminación ya no necesitan navegar por infinidad de complejos submenús, sino que tendrán la posibilidad de acceder a programas claves apretando un solo control. Además, se pueden personalizar

hasta 10 ajustes para acceder a ellas de inmediato. Por primera vez, es posible ver fácilmente toda la paleta de filtros que ofrece el Titan™ X2, previsualizar la gama de colores disponibles y elegir con el que se quiere grabar. Se acabaron las estimaciones aproximadas.

Calidad de color con PentaChromic Colour Engine™

Disfrute de una precisión de color que causa impacto gracias a PentaChromic Colour Engine™ de Rotolight que garantiza colores vívidos, saturados y exactos. Desarrollado empleando tecnología punta RGBWW las prestaciones de color destacan tanto en el índice de reproducción cromática (CRI en inglés) como en el índice de color en la iluminación de cine/televisión (TLCI en inglés). El Titan™ X2 es muy meticuloso en su reproducción de la luz natural, iluminando a los sujetos de manera favorable durante la grabación y reduciendo radicalmente la necesidad de retoques en la postproducción. Rotolight pone a tu alcance una increíble paleta de más de 16,7 millones de colores vibrantes, todos accesibles a través de 5 modos de iluminación: CCT, HSI, RGBW, XY y filtros que incluye una amplia paleta de más de 1.300 filtros de gel estándar en la industria.

Funciones creativas con CineSFX™

Titan™ X2 incluye las premiadas funciones personalizables CineSFX™ que simulan luces de: Fuego, Relámpagos, Televisor, Disparos, Paparazzi, etc. y que eliminan la necesidad de los caros y engorrosos procedimientos que exigen las flicker-box. Las funciones del patentado CineSFX™ se desarrollaron en conjunto con Stefan Lange, veterano de Visual FX (Batman, James Bond 'Skyfall', TombRaider) y emplean el generador de colores RGP del Titan™ X2 para efectos de luz reales y una infinidad de posibilidades creativas en el set.

Increíblemente versátil, sin tiempo de reciclado y compatibilidad con las principales marcas

Además, de ser el accesorio ideal para cinematógrafos y broadcasters, el Titan™ X2 ofrece HSS de flash de 1/8000 con un rendimiento de máxima potencia y sin tiempo de reciclado. Siendo perfecto para estudios de filmación y de fotografía profesionales. Con un receptor flash Elinchrom Skyport integrado y la capacidad de disparar de manera inalámbrica hasta 10 Titan™ X2 a una distancia de hasta 200m con el Rotolight HSS Transmitter que está disponible para todas las principales marcas de cámaras.

Especialmente versátil, el Titan™ X2 es

compatible con LumenRadio y está equipado con Bluetooth (control via App) y soporte para wDMX/ cable, receptor flash Elinchrom Skyport y RJ45, para pleno control del foco desde el primer momento.

Compacto y robusto

El Titan™ X2 es el mejor de su clase en eficiencia y, por ello, un compañero ideal tanto para tomas en el estudio como en exteriores. Compacto y robusto, el Titan™ X2 tiene 4 asas de aluminio y está disponible con una amplia variedad de opciones de montaje. Cada Titan™ X2 ha sido cuidadosamente calibrado a mano y producido con los materiales de máxima calidad, por ello, trabaja de manera excepcional durante años.

Disponibilidad

El Titan™ X2 llegará a la Península a partir de noviembre 2019 y, a partir de septiembre, se pueden hacer pre-reservas.

PVPR: 5.195 EUR

Más info en <https://www.robisa.es/rotolight/>

En **DNG:** <https://www.fotodng.com/?p=14809>

Sony ha presentado dos mirrorless APS-C

Sony ha anunciado dos nuevas

incorporaciones a la serie de cámaras mirrorless APS-C α™(Alpha™) con el lanzamiento de la Alpha 6600 (modelo ILCE-6600) y la Alpha 6100 (modelo ILCE-6100). Los cuerpos ligeros y compactos de estas nuevas incorporaciones integran las tecnologías avanzadas de Sony, como un enfoque automático de excelente rendimiento, una calidad de imagen excepcional y las tecnologías de vídeo más recientes. La nueva Alpha 6600 se ha diseñado para satisfacer las necesidades de los fotógrafos y videógrafos más exigentes gracias a su versatilidad, lo que la hace adecuada para varios usuarios y diferentes situaciones de captura. La Alpha 6100 está pensada para usuarios que quieren empezar a usar cámaras con objetivos intercambiables para hacer fotos y grabar vídeos de alta calidad en una gran variedad de situaciones.

La gama Sony APS-C se ha fortalecido aún más con el lanzamiento de dos nuevos



objetivos, el objetivo con zoom estándar E 16-55 mm F2.8 G y el objetivo con zoom súper telefoto E 70-350 mm F4.5-6.3 G OSS. Con este anuncio, el versátil sistema de montura E de Sony ahora cuenta con un total de 54 lentes.

«Nuestra estrategia de “montura única” para seguir expandiendo el sistema de montura tipo E, las cámaras y los objetivos con total compatibilidad entre fotograma completo y APS-C nos permite ofrecer la más amplia gama de productos interesantes para que nuestros clientes puedan elegir la herramienta que mejor se adapte a sus necesidades», afirma Yann Salmon Legagneur, director de marketing de productos de Digital Imaging de Sony Europe. *«El mercado de APS-C es extremadamente importante para Sony, y tanto la Alpha 6600 como la Alpha 6100 son cámaras que incluyen los últimos avances tecnológicos. No importa si se usan para hacer fotos, grabar vídeos o las dos cosas, estamos seguros de que los usuarios quedarán muy satisfechos con los resultados».*

Las nuevas Alpha 6600 y Alpha 6100 albergan un sensor de imagen CMOS Exmor™ de 24,2 MP, el nuevo procesador de imagen BIONZ X™ y la integración inicial a gran escala usada en las cámaras de fotograma completo de Sony. Este potente trío se combina para ofrecer

grandes mejoras en la calidad de imagen y rendimiento tanto para la captura fotográfica como para la de vídeo.

Tanto la Alpha 6600 como la Alpha 6100 ofrecen una fijación de enfoque automático ultrarrápida de tan solo 0,02 segundos. Con 425 puntos de enfoque automático con detección de fases en plano focal que cubren aproximadamente el 84 % del área de la imagen y 425 puntos de enfoque automático con detección de contraste, la alta densidad y la amplia cobertura del sistema de enfoque automático garantizan su fiabilidad, incluso en las condiciones lumínicas más difíciles. Ambos modelos cuentan con la opción de «seguimiento en tiempo real» de Sony, que utiliza su algoritmo más reciente, incluido el reconocimiento de objetos basado en inteligencia artificial, para garantizar la máxima precisión a la hora de capturarlos, incluso desde el panel táctil de la pantalla trasera. Además, los nuevos modelos incluyen «Eye AF en tiempo real», la versión más reciente de la aclamada tecnología Eye AF de Sony, que utiliza el reconocimiento de objetos basado en inteligencia artificial para detectar y procesar los datos de los ojos en tiempo real, lo que se traduce en una mejora de la precisión, la velocidad y el rendimiento de seguimiento del seguimiento de



Eye AF, independientemente del sujeto (humano o animal), y permite a su vez al fotógrafo concentrarse exclusivamente en la composición.

Vista para el detalle

- Mejora en la reproducción de color; los algoritmos heredados de los modelos de fotograma completo ofrecen una reproducción de color natural, especialmente en los tonos de piel
- Grabación interna de vídeos en alta resolución y 4K con lectura completa de píxeles sin agrupamiento en formato Super 35 mm con transferencias sencillas desde el smartphone a través

de la aplicación móvil Imaging Edge™

- Grabación a intervalos para crear increíbles vídeos a intervalos
- Pantalla táctil LCD inclinable 180 grados y de tipo 3.0 con 921 000 puntos (aprox.)
- Entrada de micrófono integrada para conseguir un sonido claro y nítido en las grabaciones de vídeo

Alpha 6600

En un rango ISO 100-32 000 (ampliable a ISO 50-102 400), la nueva Alpha 6600 ofrece un rendimiento excepcional con poco ruido y ofrece imágenes de gran calidad, incluso en condiciones de luz escasa.



Al aplicar de forma óptima el Noise Cancelling y el procesamiento de nitidez en cada área, la tecnología de reproducción de detalles y la reducción de ruido en zona específica reducen en gran medida el ruido, al tiempo que conservan la alta resolución, lo que contribuye a la reproducción precisa de las texturas del sujeto y los detalles de las sombras.

La Alpha 6600 incluye muchos de los avances tecnológicos que despiertan admiración en las cámaras de fotograma completo de alta gama de Sony. Entre otros:

- El innovador sistema de estabilización de imagen de 5 ejes en el cuerpo de la cámara de Sony, que ofrece una alta velocidad de obturación de 5,0 pasos
- Implementación de una batería serie Z de Sony, líder en el sector, por primera vez en una cámara APS-C, con

una duración superior para garantizar un mayor rendimiento energético; aprox. 720 fotografías con visor, aprox. 810 imágenes con monitor LCD

- Diseño de aleación de magnesio resistente al polvo y la humedad
- Eye AF en tiempo real para la captura de vídeos. Si se activa, se realiza un seguimiento automático de los ojos de un sujeto con gran precisión y fiabilidad, lo que permite al usuario centrarse en el contenido en sí, en vez de en lo que está enfocado o no. La función de seguimiento táctil también inicia automáticamente Eye AF cuando se selecciona un sujeto humano
- Toma para auriculares integrada que permite al usuario conectar auriculares de alta calidad para controlar con precisión el sonido grabado

Grabación 4K

La Alpha 6600 incluye una opción de grabación interna de vídeo 4K en formato Super 35 mm con lectura completa de píxeles sin agrupamiento, para capturar aproximadamente 2,4 veces la cantidad de información que requieren los vídeos 4K (también disponible en la Alpha 6100). Este sobremuestreo da como resultado un metraje asombroso, en formato XAVC S™ y con una resolución sin precedentes. La Alpha 6600 incluye el nuevo perfil de imagen HLG (gamma Log híbrida) para ofrecer un flujo de trabajo HDR inmediato. Las películas grabadas que se reproducen en un televisor compatible con HDR (HLG) no requieren gradación del color para que sean realistas, sin sombras bloqueadas ni luces quemadas. Para los usuarios que desean aplicar gradaciones de color al metraje en pos producción, se proporcionan perfiles gamma S-Log3 y S-Log2.

Precios y disponibilidad

La Alpha 6600 llegará a Europa en octubre de 2019 a un precio aproximado de €1600 solo para el cuerpo o como un kit con la lente SEL18135 por €2000.

La Alpha 6100 llegará a Europa en octubre de 2019 a precio de aproximadamente

€900 en el cuerpo solamente, como un kit con la lente SEL1650 por €1000 o como un kit con el SEL1650 y SEL55210 con un precio de aproximadamente € 1250.

- Para obtener más información sobre la Alpha 6600, visita: <https://www.sony.es/electronics/cameras-lentes-intercambiables/ilce-6600>
- Para obtener más información sobre la Alpha 6100, visita: <https://www.sony.es/electronics/cameras-lentes-intercambiables/ilce-6100>

https://www.youtube.com/playlist?list=P-LL06nPE7_lzMbExCpSdogS9zJW0Xw_TJ4

En DNG: <https://www.fotodng.com/?p=14840>

Actualización de firmware para la Sony α9

Sony ha lanzado una actualización de firmware para su cámara α9 full-frame mirrorless (modelo ILCE-9) que implementa funciones clave como Eye AF en tiempo real para animales, Interval Shooting y compatibilidad con RMT-P1BT.

La actualización versión 6.00 permite que la tecnología Eye AF en tiempo real basada en IA de Sony pueda detectar tanto sujetos humanos como animales



y cuenta con la opción de seleccionar el modo de Eye AF humano o animal según la fotografía. También se pueden crear vídeos time-lapse usando la función Interval Shooting.

Además de esta nueva funcionalidad, la actualización mejora la estabilidad general de la cámara y hace que sea más fácil de utilizar para el usuario, ya que permite a los fotógrafos configurar «Mi menú» para que aparezca al seleccionar el botón de menú. Ahora también se puede elegir entre rojo, gris o el habitual verde para Focus Frame Colour.

Por último, esta actualización permite

utilizar el control remoto e inalámbrico RMT-P1BT, que hace posible el disparo a distancia.

La actualización a la versión 6.00 del firmware se puede descargar de forma gratuita en la página web de soporte de Sony: <https://www.sony.co.uk/electronics/support/e-mount-body-ilce-9-series/ilce-9/downloads>

En DNG: <https://www.fotodng.com/?p=14874>

Servicios de Mantenimiento WordPress para fotógrafos

Si quieres que nos ocupemos de todo lo relativo a tu web
Que hablemos con tu hosting cuando sucedan problemas...

Que monitoricemos cada vez que falla algo...

Que actualicemos tu web, plugins, temas...

Que nos ocupemos de la seguridad de tu web...

...en definitiva, que hagamos **nuestro trabajo con WordPress**,
mientras tú te centras en **tu trabajo como fotógrafo**



Taberna WordPress



Montse Pla

Voy a resaltar su belleza y sensualidad,
sin trucos y sin quitarle nada de naturalidad...

Texto y Fotografía: **Pepe Castro**



Montse es una actriz que pese a su juventud tiene a sus espaldas años de carrera y que ahora está viviendo un momento dulce con el estreno de su nueva película "Lo nunca visto" En parte por esto, días atrás he tenido la suerte de contactar con ella a través de su agente.

- Pepe, ¿te apetece retratar a Montse?
- Pues sí, claro que me apetece fotografíarla, faltaría mas.

Quedamos para ello en el estudio una mañana que reservo por completo para esto. Ya se que es solo un retrato, pero

ya me conocéis y sabéis que aún para un solo retrato, si es posible empleo todo el tiempo que puedo, entre conversación, preparativos y la propia sesión. Un trabajo bien hecho requiere su tiempo. Es cierto que en ocasiones no es posible y todo hay que hacerlo a la carrera tirando de oficio, pero cuando el tiempo no es problema es preferible hacerlo así y disfrutar unas horas no solo del trabajo sino también de la buena compañía de una mujer como Montse, guapa y agradable pero sobre todo llana.

Ya casi termino con los preparativos en el estudio aunque realmente son pocos los elementos con que suelo trabajar, la eficiencia es cosa de saber hacer mas que de complicados esquemas de luz.

Y mientras tanto hablamos de su película, como no.

Su rostro tiene rasgos que me motivan y hacen que mientras conversamos esté pensando en cómo sacarle el mejor partido. La luz, lo es todo en fotografía, y cuando aprendemos a controlarla y

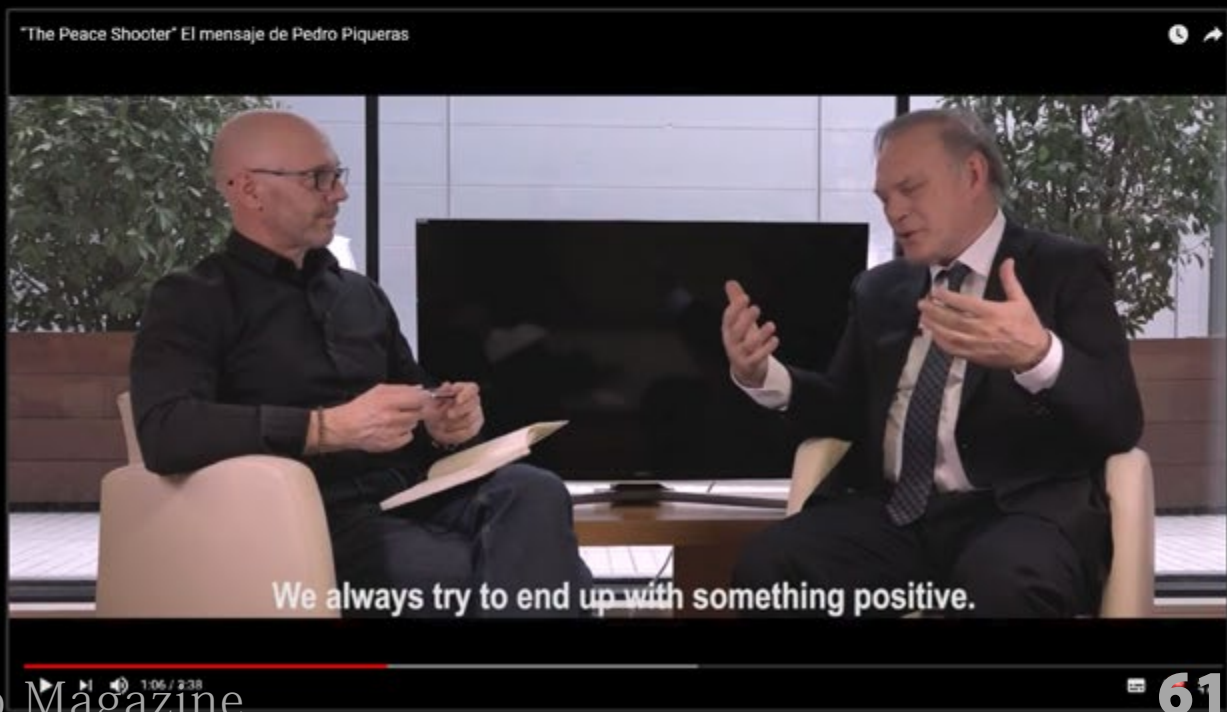
manejarla en nuestro beneficio, es casi mágico.

Voy a resaltar su belleza y sensualidad, sin trucos y sin quitarle nada de naturalidad utilizando una iluminación que la bañe lateralmente resaltando contra el fondo la línea de su perfil y el pómulos. El pelo desordenado, encrespado, ojos cerrados y un gesto insinuante pero muy sutil de sus labios crean ahora el momento, ese momento mágico en el que dices... Si, lo tengo.

The Peace Shooter



No te pierdas el último video
del proyecto fotográfico
Nobel Pax Portraits





Retratos Invisibles: Leonardo



Andrés López

Este mes de octubre la exposición Invisibles se encuentra abierta al público en la ciudad de Alcalá de Henares, gracias a la Universidad. Para esta ocasión he querido ampliar la muestra con algunas fotos nuevas, y una de ellas ha sido esta del gato Leonardo. La exposición siempre abre con dos fotografías “amables” de perros, de 2 x 1,5 metros de dimensión, piezas bastante grandes, y llevaba tiempo con ganas de incorporar una foto amable de un felino. Así que por fin lo he hecho y el resultado no ha podido ser más agradecido. ¿Qué por qué cuento esto? Pues por dos motivos, uno animalista, y otro técnico. El primero es porque los perros siempre ganan en protagonismo, yo mismo me incluyo en partícipe de este desequilibrio incluso al diseñar una exposición, y por eso he querido remediarlo en la muestra de Alcalá de Henares, ahora hay más presencia de gatos para equilibrar. El segundo motivo, técnico, es porque quería insistir en la impresión en gran tamaño para demostrar, una vez más, que trabajar con una cámara Olympus no es un impedimento para

imprimir en tamaños grandes. El día de la inauguración muchos fotógrafos y fotógrafas asistentes quedaron fascinados con la nitidez de estas piezas enormes.

Leonardo ya es otro de los protagonistas de Invisibles, un gato que fue rescatado en una alcantarilla, y ahora, ya adoptado, se ha convertido en todo un modelo de corbatas.

Fotografía de © Andrés López / fotopets retratistas animales, perteneciente al Proyecto fotográfico solidario “Invisibles” que trata de dar visibilidad al drama del abandono de animales de compañía en España, retratando estos animales abandonados y maltratados en perreras y albergues.

Más información en www.fotopets.es y redes sociales.

Equipo:

Camara Olympus OMD EM1 MkII
Obj. Zuiko OLYMPUS M.25mm. f1.2 PRO
2 flashes sobre ventanas de luz Ezybox
Octa de Lastolite + transmisores Phottix
Strato. F9; 1/160seg. ISO 200



Accesorios: Reloj pulsera III

Por Adrián O. Lagioia

www.lagioia-estudio.com.ar

Esta fotografía de reloj la abordamos de una manera diametralmente opuesta a las anteriores por la sencilla razón que se trata de un cronómetro deportivo con una variada cantidad de funciones que para un entendido en la materia es fundamental visualizar a la perfección y sin elementos que distraigan su lectura. Por esa causa planifiqué una imagen “minimalista”, con un encuadre cerrado y pocos elementos secundarios.

La toma

Dentro de un recipiente de metal coloqué una serie de piedras de distintos formatos y tamaños, algunas me sirvieron de elemento de fondo y las más grandes para apoyar al reloj sobre ellas en primer plano. ¿Por qué utilice un recipiente?, por que antes de efectuar la toma mojé la

superficie de las piedras con abundante agua y de ninguna manera quise “inundar” el estudio ni correr el riesgo de electrocutarme, teniendo tantos elementos conectados a la red.

¿Por qué moje a las piedras?, porque al hacerlo la superficie tomó una tonalidad adecuada que realzó la superficie metálica y pulida del reloj, bajando considerablemente el contraste de las mismas.

Apliqué un diafragma relativamente abierto para obtener sin inconvenientes, un foco diferenciado pronunciado.

Datos técnicos

Cámara: Nikon D3s

Óptica: 24 – 70mm

Diafragma: f8

Velocidad de sincro: 1/200s

ISO: 200

La percepción del hito paisajístico Composición en fotografía de paisaje

por Senén L. Cadenas

www.senencadenas.com







El hito en la fotografía de paisaje

El hito es todo elemento destacado de gran atractivo visual que posee ciertos valores estéticos que lo hacen diferente y único en un paisaje. La gran mayoría de los hitos paisajísticos pueden ser formaciones rocosas, accidentes geográficos, pequeños islotes, pináculos rocosos, árboles de peculiar aspecto etc. La carga de belleza que presenta el hito enriquece notablemente un paisaje, potenciando su estética y haciendo que este adopte un reconocimiento y popularidad que lo hacen único, causado por

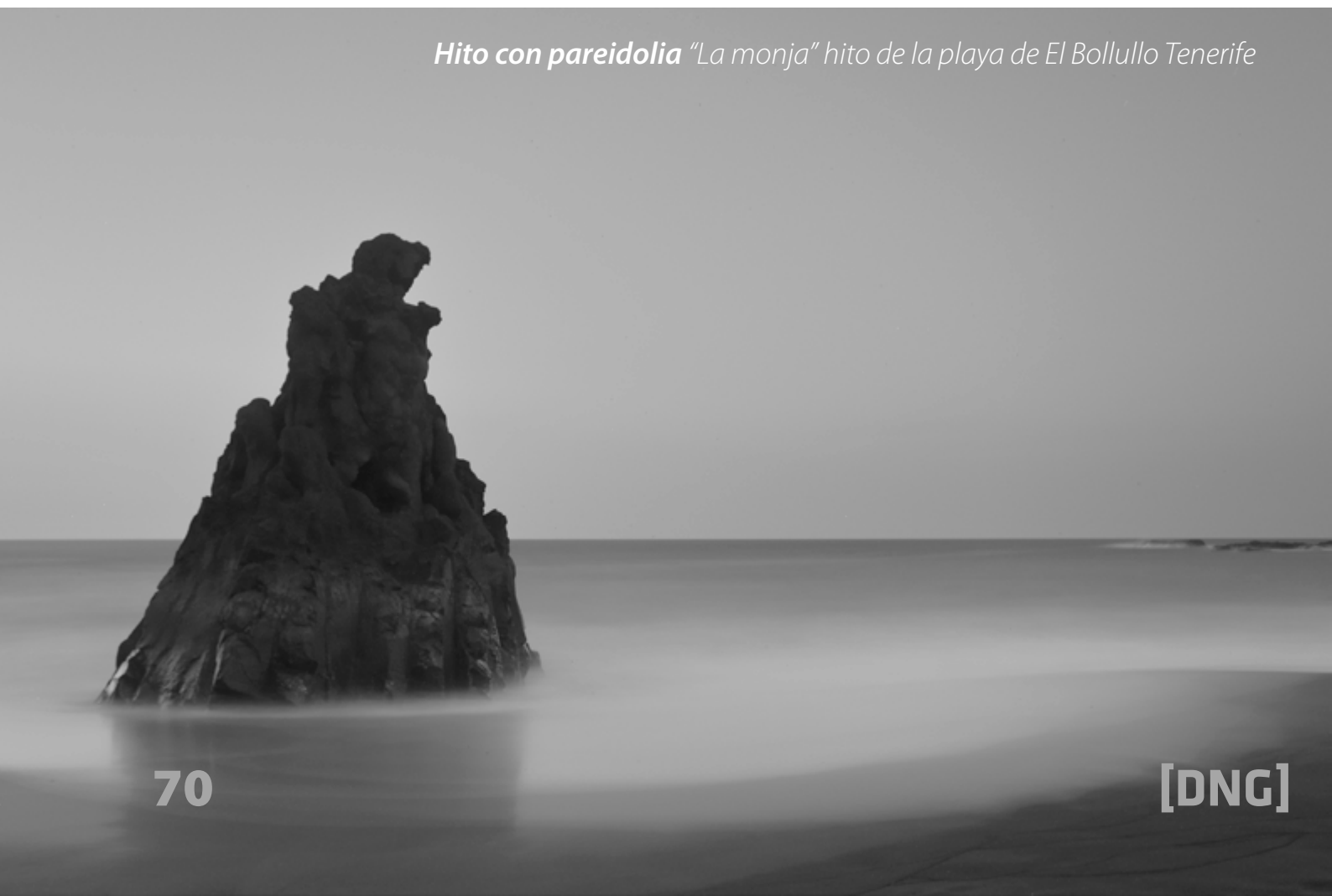
la presencia de uno o varios de estos elementos. En la fotografía de paisaje, el disponer de un hito significa que le estaremos dando un valor añadido a nuestras imágenes, siendo difícil de suplementar si careciéramos de la presencia de este, ya que el trabajar con uno de estos elementos supondría contar con un fondo de gran presencia visual que nos permitirá sacar el mayor de los partidos a la escena y poder emplear con calma nuestro conocimiento como artistas visuales.

“Sea snake” hito de la playa de el Aguilar (Asturias)





Hito con pareidolia "La monja" hito de la playa de El Bollullo Tenerife



El estudio más profundo realizado hasta la fecha sobre el hito paisajístico y vinculado a la fotografía de paisaje fue realizado magistralmente por José Benito Ruiz en el libro S.O.S paisajes de mar en 2011, siendo el proyecto más completo sobre el paisaje costero en España, en donde la figura del hito adquiere un

El hito en la composición

En el estudio de la composición, nos damos cuenta que al utilizar en nuestras imágenes un hito paisajístico, estaremos condicionados a adquirir cierta formación o conocimientos sobre los elementos de la composición punto, línea, forma, dirección, tono, color, textura, movimiento, dimensión y escala destacando en este caso la dirección, la forma y en ocasiones el movimiento, presentes en la mayoría de imágenes con presencia de un hito paisajístico. Sin embargo, no podemos descuidar otros valores de igual importancia como son las bondades de la

El posicionamiento

En una composición el posicionamiento del hito paisajístico resulta de suma importancia al ser este el elemento principal en la escena, el cual el fotógrafo

papel determinante para la fotografía y el fotógrafo de paisaje.

En este artículo se abordará el hito paisajístico como un elemento destacado dentro de la composición, donde será identificado y clasificado en diferentes grupos según su forma direccional.

composición propuesta por José Benito Ruiz hace varios años, donde se destaca el orden espacial, el equilibrio y las proporciones, jugando un papel muy importante algún que otro recurso de la narrativa visual como la pareidolia.

Con frecuencia acostumbro a incluir el hito paisajístico en muchas de mis fotografías haciendo que actúe como el elemento principal o motivo dentro de una composición. Bien empleándolo como sujeto en una escena o como fondo de gran presencia visual.

debe destacar por encima de todo. Por lo general, el hito, adquiere un protagonismo especial que hace que toda la atención recaiga sobre él destacando por

Hito unidireccional "Mirada al viento" hito de la playa de Buelna (Asturias)



Hito unidireccional



encima del resto de elementos que completan y estructuran la imagen.

La mayor parte de las veces en una composición el posicionamiento del hito sale como consecuencia de interpretar su dirección y su forma, por lo que es

importante tener presente dichos elementos compositivos para así colocar el hito paisajístico en una posición destacada en donde se aprecie una coherencia compositiva en la distribución de los elementos en el encuadre.

La percepción

En ocasiones, la percepción del fotógrafo y el mensaje que se pretende transmitir en una imagen en la que se incluye un hito visual, no se corresponde con la percepción captada por el espectador, por lo que es probable que puedan existir

diferencias notables en la interpretación de la imagen, condicionada por la forma direccional de hito paisajístico, sobre todo si este presenta una o más pareidolias, en donde deberemos de esforzarnos para transmitir al espectador nuestra

Hito unidireccional

Hito Bidireccional "A la deriva" hito de la playa de Andrín (Asturias)



Hito Bidireccional "The wall" hito de Llanes (Asturias)



percepción del hito visual, sobretodo si el hito presenta más de una interpretación

de la forma. Mas adelante profundizaremos en este concepto en especial.

La identificación

Para posicionar el hito paisajístico en el encuadre se tomará como punto de partida y referencia su forma direccional. En

base a ello se ha estructurado una clasificación teniendo en cuenta la forma y dirección del hito.

Identificación del Hito paisajístico

Hito unidireccional

La forma del hito presenta una sola dirección aparente.

Hito bidireccional

La forma del hito presenta dos direcciones.

Hito sin dirección

Un hito sin dirección es posicionado en el centro de la imagen



*Un hito con ciertos valores de armonía es centrado en la imagen **Hito sin dirección***



Hito sin dirección

La forma del hito no presenta ninguna dirección, teniendo normalmente forma de cilindro. En este caso el hito puede ser colocado en cualquier parte del encuadre incluido el centro.

Hito con pareidolia

El hito presenta una forma reconocible como un rostro, un animal, un barco etc. En este caso la dirección provocada por el hito paisajístico dependerá de si percibimos la pareidolia como tal.

Hito con mas de una pareidolia

El hito presenta dos o mas formas reconocibles pudiendo dar lugar a mas de una interpretación de la forma.

Hito con elementos

La forma direccional del hito y por lo tanto su posicionamiento en el encuadre estará condicionada por el resto de elementos.

Hito de elementos con pareidolia

El conjunto de varios elementos constituyen un hito paisajístico de forma reconocible (pareidolia).

Hito con pareidolia "The face of terror" Hito de la playa de Portizuelo (Asturias)





Hito con pareidolia "Jinete del Apocalipsis" hito de la playa de Benijo (Tenerife)



Hito con pareidolia "Civilización sumergida" Acantilados de Loiba (La Coruña)

Hito unidireccional

Un hito unidireccional es situado de tal manera que el espacio quede en el sentido de la dirección. En este caso la inclinación del hito hacia el lado derecho hace que el fotógrafo posicione al hito paisajístico en el lado izquierdo, dejando todo el espacio en el margen derecho de la imagen.

Al igual que el ejemplo anterior el hito es posicionado en el lado derecho de tal manera que el espacio quede en el sentido de la dirección.

Un hito cuya forma direccional es hacia el lado derecho, es posicionado en el encuadre en el lado izquierdo dejando el resto de elemento hacia el lado de la dirección.

Hito bidireccional

Un hito cuya forma puede presentar aparentemente dos direcciones es colocado en él encuadre fácilmente, pudiendo

ser situado a ambos lados de la imagen, dejando el espacio tanto en su lado derecho como en su lado izquierdo.

Hito sin dirección

En ocasiones nos podemos encontrar con un hito paisajístico cuya forma no presenta dirección alguna. Normalmente este tipo de hito suele tener forma alargada vertical o de cilindro. Pudiendo ser colocado en cualquier parte del encuadre incluido el centro. Su posicionamiento en

el encuadre puede ser condicionado fácilmente por el resto de elementos, también los elementos de la composición juegan un papel muy importante en su colocación. Puede ser un hito muy común para la búsqueda de valores de armonía.

Hito con pareidolia

Un hito con una pareidolia mas que evidente, presenta una forma oblicua hacia

el lado derecho, por lo que es situado en la imagen de tal manera que el espacio



Ejemplo de posicionamiento **Hito con pareidolia**



Ejemplo de posicionamiento **Hito con pareidolia**

quede hacia dicho lado. Debemos de interpretar la escena y posicionar el hito paisajístico en un lugar acorde a la dirección del elemento que vendrá condicionada por la interpretación de la pareidolia.

Debemos de tener presente el posicionamiento del eje vertical. En la imagen de la izquierda el eje está situado en el centro de la imagen, habiendo un espacio considerable a ambos lados.

Hito con elementos

La percepción en la forma direccional del hito paisajístico puede estar condicionada

Si partimos de la base de que el posicionamiento del hito está condicionado por la interpretación de la pareidolia y su dirección, se debería de haber ajustado el hito en el margen izquierdo dejando todo el espacio a la derecha de la imagen. En la imagen de la derecha el posicionamiento del hito y el eje vertical cumple con lo anteriormente dicho. La interpretación de la pareidolia indica dejar el hito en el margen izquierdo.

por los elementos que forman parte del encuadre, sobretodo en lo que se refiere

Hito con pareidolia





Esquema de equilibrio asimétrico (hito sin dirección)

al hito bidireccional y al hito sin dirección. Se tendrán muy en cuenta las estructuras de equilibrio asimétrico, la proporciones, así como los elementos compositivos.

Hito de elementos con pareidolia

Es cuando el conjunto de varios elementos cercanos entre si y de gran presencia visual constituyen un solo hito paisajístico de forma reconocible (pareidolia). El hito visual deja de ser un monolito (elemento destacado compuesto por una sola piedra) y pasa a formar parte de un conjunto de elementos que presentan una dirección bien definida constituida por la percepción de la pareidolia. Dicha percepción puede variar considerablemente dependiendo del punto de observación.

Hito con elementos



Hito de elementos con pareidolia "Monstruos marinos"

Hito de elementos con pareidolia "kraken" Hito de la playa El Aguilar (Asturias)



Ejemplo de direccionalidad de un mismo hito paisajístico

La forma direccional de hito paisajístico hace que el fotógrafo coloque el hito en el margen izquierdo dejando el espacio hacia el lado derecho del encuadre siendo un hito unidireccional.

El mismo hito paisajístico es centrado en la imagen debido a la distribución de los elementos y sus proporciones. El patrón de lectura hacia el centro de la imagen refuerza la colocación del elemento principal. Cabe destacar que la introducción de mas elementos en el encuadre puede determinar el posicionamiento del hito paisajístico, dejando en segundo plano su forma direccional. Tal y

como anteriormente se mostró en la identificación del hito, este tipo de hito estaría clasificado como “hito con elementos”.

En este caso el mismo hito paisajístico es situado intencionadamente hacia el lado derecho, invirtiendo la dirección del elemento con respecto a los ejemplos anteriores (Dirección hacia la izquierda). Los dos elementos situados en primer plano junto al hito paisajístico forman un triangulo visual y su colocación hace que jueguen un papel muy importante en la dirección del hito y su patrón de lectura (Hito con elementos).

Ejemplo de direccionalidad I

Ejemplo de direccionalidad II



Ejemplo de direccionalidad III



La pareidolia en el hito paisajístico

Por lo general en muchas de las formas que caracterizan al hito visual suelen tener ciertos rasgos que los hacen parecerse a otras formas muy comunes que forman parte de nuestra vida cotidiana, debido a que la mente asocia su forma a imágenes reconocibles siendo un fenómeno muy común en la mente humana, a lo que se le llama pareidolia. En el hito paisajístico es muy común que estos se asemejen a barcos, puertas, animales o caras, como los hitos de las playas de Ballota y Andrín que parecen enormes buques a la deriva,

o como el hito en forma de velero de la playa de Dona Ana en Portugal, o gigantes rostros como el hito de la playa de Portizuelo en Asturias. Lo más normal es que esta pareidolia que presentan un gran número de hitos visuales sean identificados de esa manera por la gran mayoría de observadores. ¿Pero qué pasa si la pareidolia no es tan perceptible como para ser identificada por todo fotógrafo y/o espectador? ¿O qué pasaría si el hito presenta más de una pareidolia como el famoso castro de las gaviotas en Asturias

Hito con pareidolia El baño del elefante

Hito con pareidolia Entrada al cielo



Hito con pareidolia "La puerta de los sueños" Castro de las gaviotas (Asturias)



o el hito de la bahía Húnaflói en Islandia?
¿Cómo afecta a la composición? A continuación se mostrarán varios ejemplos.

Por ejemplo ante este reconocido hito paisajístico (La puerta de los sueños - Castro de las gaviotas) existen dos variables en su percepción. Si percibimos la pareidolia del hito como una especie de puerta en el mar, la colocación del elemento estaría bien posicionada en su parte derecha dejando el espacio en el margen izquierdo.

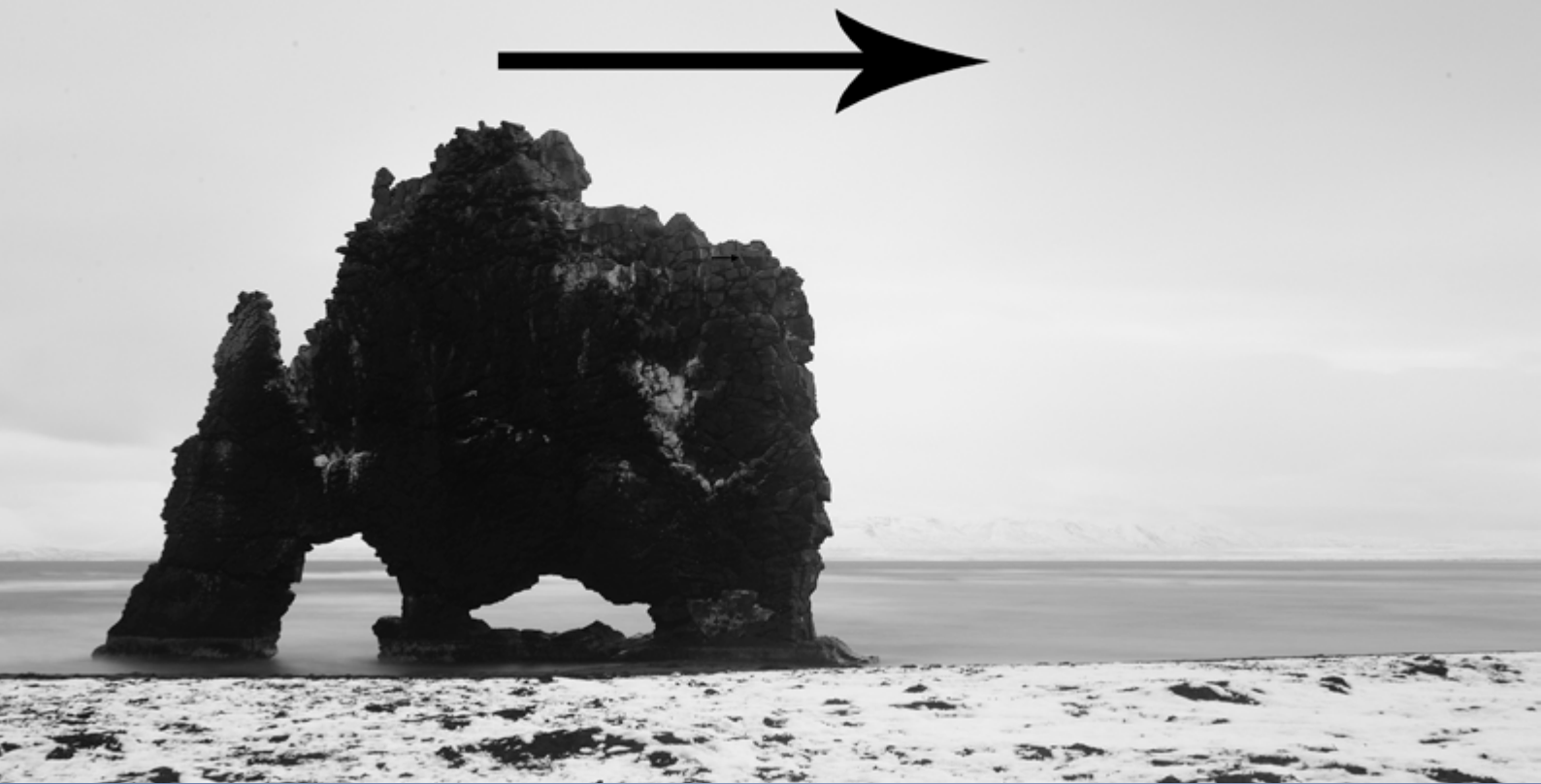
Por otro lado si percibimos que su otra forma simula a la de un elefante (La furia del elefante), siendo el ojo la pequeña abertura derecha con la trompa. Supondría que el elemento debería de haberse colocado en el lado izquierdo dejando el espacio hacia el lado derecho, tal y como representa la supuesta forma direccional del hito.

El fotógrafo intencionadamente ha colocado el hito en el margen izquierdo lo que evidencia la forma del elefante, también el título en la obra cierra toda clase de dudas.

Hito con pareidolia "La furia del elefante" Castro de las gaviotas (Asturias)



Hito con pareidolia Mamut de los hielos



Hito con pareidolia La mirada del espectro



A continuación este peculiar hito paisajístico (Mamut de los hielos) puede presentar más de una pareidolia, en este caso la dudosa semejanza con la de un elefante o mamut es una de varias interpretaciones que se le puede hacer a esta majestuosa piedra.

Dicha interpretación es reforzada colocando el elemento a la izquierda de la imagen y con un título acorde a lo que el fotógrafo pretende transmitir.

Una segunda pareidolia del hito paisajístico (La mirada del espectro) es asociada a la forma de un rostro.

En esta ocasión (Rinoceronte de piedra y hielo) el fotógrafo percibe una tercera pareidolia en el hito paisajístico con forma de rinoceronte.

Se intenta resaltar dicha percepción colocando el elemento en el lado derecho dejando el espacio hacia el lado izquierdo. El título como es habitual refuerza el mensaje.

Hito con pareidolia Rinoceronte de piedra y hielo



Hito con pareidolia El náufrago



Hito con pareidolia La siesta del elefante



Conclusión

La mayor parte de las veces la forma direccional del elemento no genera ningún tipo de duda en la colocación de este en el encuadre, pero en otras ocasiones el elemento principal puede tener más de una interpretación en la forma (Pareidolia) afectando al posicionamiento del elemento y por lo tanto a la composición de la imagen en general.

Para clarificar la pareidolia del hito paisajístico y no generar ningún tipo de dudas en el espectador, debemos de colocar dicho hito en una posición

claramente intencionada tomando como referencia su forma direccional, siendo posicionado en el encuadre en un lugar donde no surja ninguna duda al respecto en su interpretación tal y como se indicó en los dos ejemplos anteriores del Castro de las gaviotas. Para reforzar la interpretación que deseamos transmitir debemos de introducir un título bastante nítido que haga que el espectador interprete la imagen tal y como deseamos, no dando margen a la duda.

Door of dreams

Oriental Garden

by María Parra







Créditos

Fotografía: María Parra [@mariaparraphotography](#)

Sesión: Oriental Garden

Modelos: [@waann_18](#) y [@xhajinx](#)

Peluquería y makeup: [@nayotorres_makeup](#)

Ayudante de fotografía: [@humannoebi](#)

Ubicación: Jardín Botánico Atlántico de Gijón (Asturias)

Cámara: NikonD3400

Objetivo: 18-55 objetivo de kit































Libros del mes

Vivir de la fotografía

Will Marsala

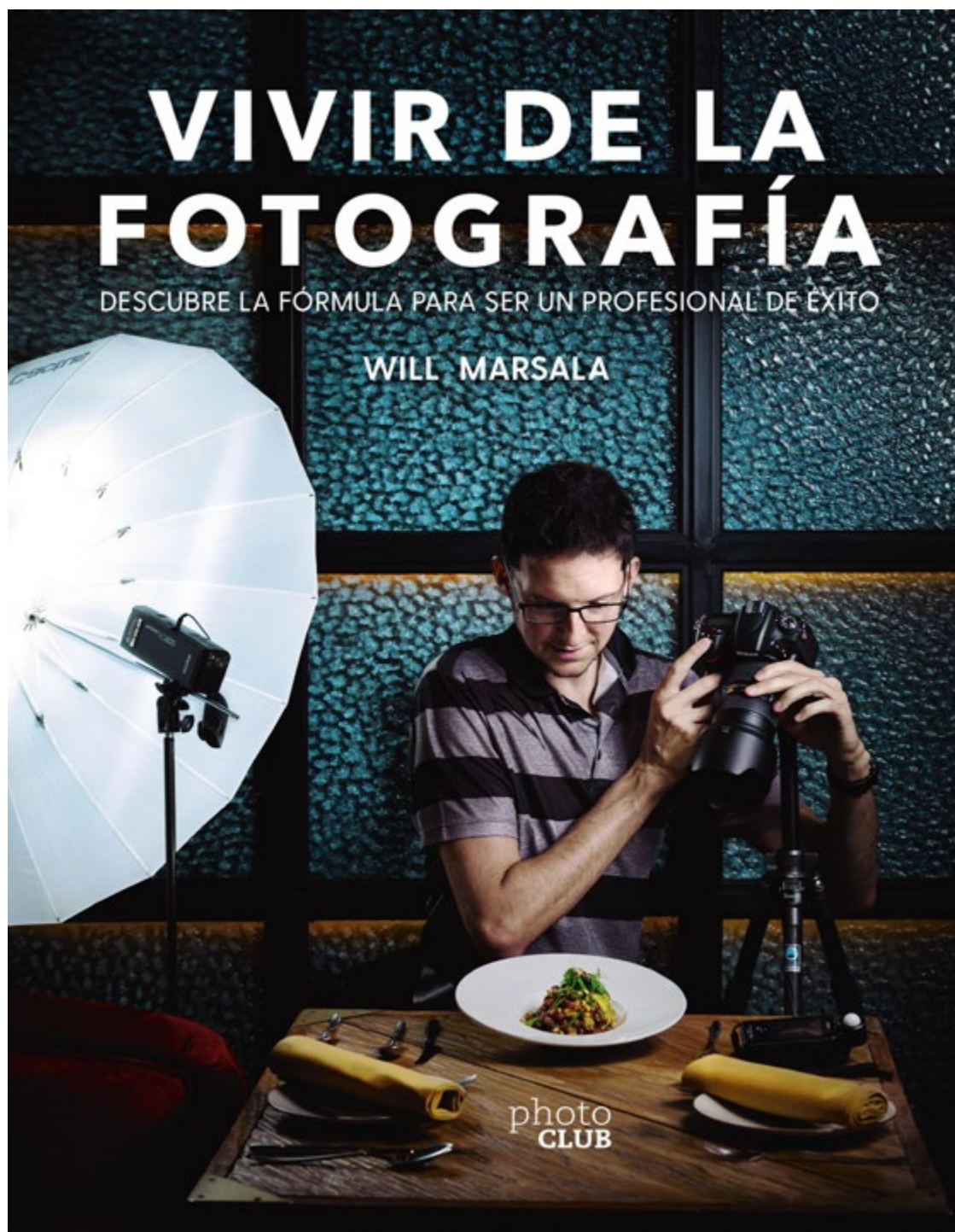
Hoy en día la persona que no hace fotos razonablemente interesantes es porque no quiere. Con una gran oferta de literatura técnica, es sencillo dominar cualquier equipo fotográfico y tipo de fotografía (retrato, producto, naturaleza o viajes, entre muchos otros). Pero, ¿dominar la técnica nos da la oportunidad de poder vivir de esta práctica?

Will pone a tu disposición de forma clara y concisa todo lo que él hubiera necesitado saber para llegar a donde ha llegado hoy desde que se planteó ser fotógrafo profesional hasta acabar dominando un próspero negocio fotográfico. Verás cómo el

ser fotógrafo profesional supone mucho más que saber hacer fotos. Con este libro aprenderás multitud de aspectos que van más allá de la toma fotográfica: cómo montar un portfolio consistente, cómo encontrar clientes, cómo quitarte el miedo de lanzarte a ser autónomo, y mucho más.

Como en cualquier otro negocio, estancarse es relativamente sencillo, por lo que aprenderás cómo renovarte, inspirarte y crecer como profesional de la fotografía cada día.

www.photo-club.es



El arte de la fotografía Boudoir

Christa Meola

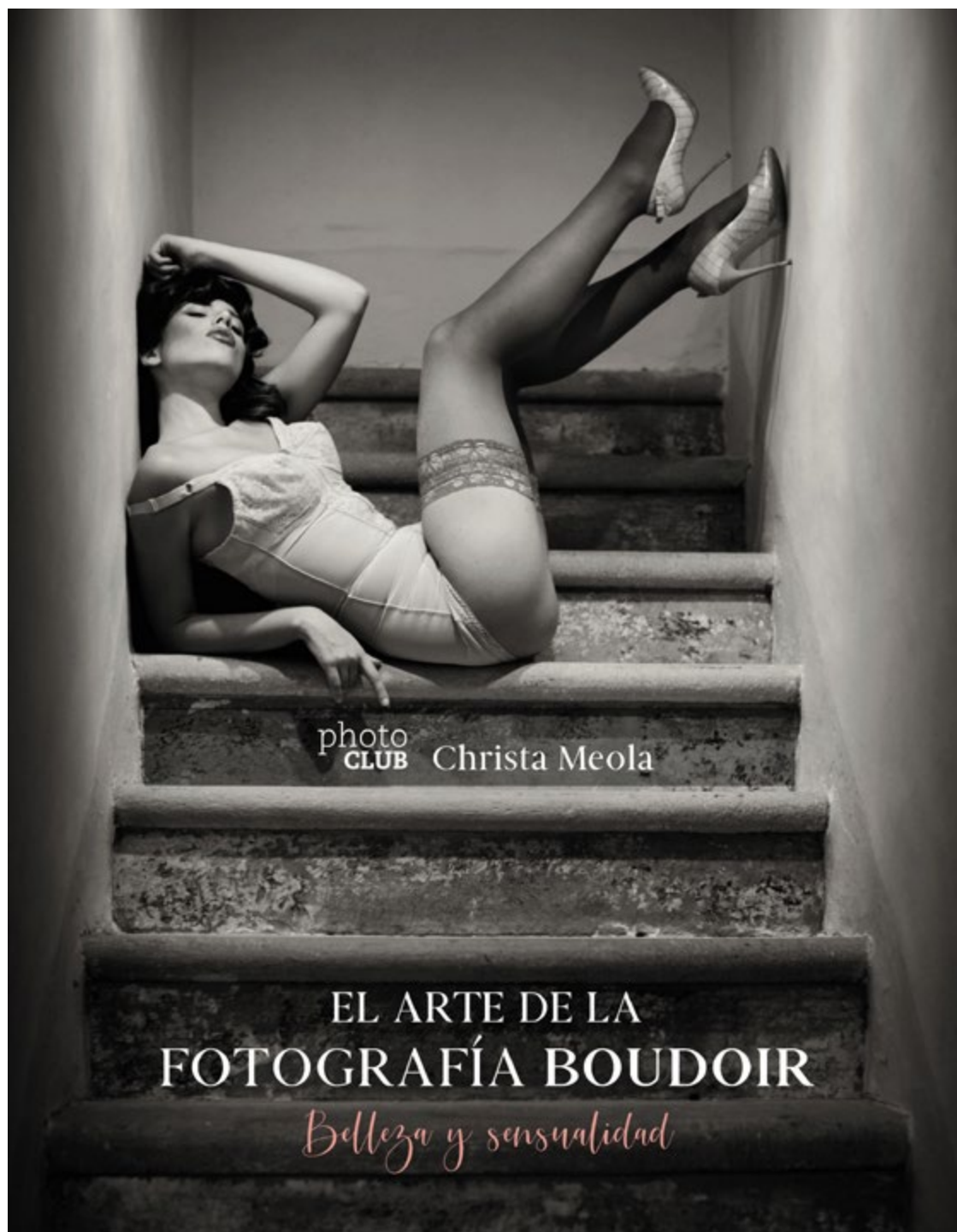
La prestigiosa fotógrafa Christa Meola revela sus consejos y técnicas personales sobre la fotografía Boudoir. El maquillaje y la lencería, el equipo adecuado, la composición, el uso de la luz y un suave pos-procesado. Pero además de todos esos conceptos y técnicas, la diferencia del resto de publicaciones y que la convierte en una obra especial es que nos descubre cómo se siente la modelo respecto a su cuerpo y su sensualidad. No son modelos profesionales, sino chicas corrientes de la puerta de al lado, amas de casa, madres de familia, etc. Simples mujeres preparadas para dar un cambio en su vida, celebrar su sensualidad y ser mujeres, vivas, alegres y felices con ellas mismas y con su cuerpo.

Le describe en detalle ese proceso que debe entender todo fotógrafo con la suerte de tener a una mujer hermosa enfrente de su cámara, para descubrir y capturar la genuina, única y sensual

mujer que lleva dentro, y le ayudará a fotografiar de un modo más sencillo y hermoso. Conseguirá confianza en su técnica, belleza en su obra y creatividad en todas sus fotos.

Christa Meola es una fotógrafa de retratos reconocida internacionalmente. Viaja por todo el mundo dando conferencias y charlas, y realizando talleres y seminarios. Tiene como misión animar a las mujeres a adorar sus cuerpos. Siente inclinación por capturar aventuras sensuales, cuerpos en blanco y negro y la adoración en movimiento. Actualmente vive en Nueva York, y es la fundadora del Online Boudoir Workshop (Taller Boudoir Online). También es la creadora de The Money Shots (Las fotos que generan dinero), una guía de posado de las fotos que mejor se venden.

Para saber más sobre Christa, puede visitar su blog en christameola.com www.photo-club.es



DJI presenta en AirWorks innovadoras tecnologías

En DNG: <https://www.fotodng.com/?p=14883>

Ganadores de THE YELLOW AWARDS 2019

En DNG: <https://www.fotodng.com/?p=14877>

“Fuera del mapa” expo de Hanna Jarzabek en Efti

En DNG: <https://www.fotodng.com/?p=14855>

REDES Foro Multidisciplinar de Pensamiento y Debate en Fotografía y Teoría de la Imagen

En DNG: <https://www.fotodng.com/?p=14820>

Alberto Yagüe nuevo Embajador EIZO ColorEdge

En DNG: <https://www.fotodng.com/?p=14814>

Desarrollo de un nuevo firmware para la LUMIX S1H

En DNG: <https://www.fotodng.com/?p=14794>

ROTOLIGHT y ROBISA organizan 2 workshops

En DNG: <https://www.fotodng.com/?p=14790>

II Edición del LUMIX G Photographic Challenge

En DNG: <https://www.fotodng.com/?p=14776>

Servicios de Mantenimiento WordPress para fotógrafos

Si quieres que nos ocupemos de todo lo relativo a tu web
Que hablemos con tu hosting cuando sucedan problemas...
Que monitoricemos cada vez que falla algo...
Que actualicemos tu web, plugins, temas...
Que nos ocupemos de la seguridad de tu web...
...en definitiva, que hagamos **nuestro trabajo con WordPress,**
mientras tú te centras en **tu trabajo como fotógrafo**



Taberna WordPress

DNG Photo Magazine en Flickr

Si quieres optar a ver tus fotos en esta sección, puedes subirlas al mural del grupo DNG Photo Magazine en Flickr (<https://www.flickr.com/groups/fotodng/>), ten en cuenta que sólo seleccionamos fotos de al menos 1000px de ancho o de alto.

Grupo DNG Photo Magazine en Flickr: **6.530** miembros y **451.700** fotos subidas al mural.

Tacones (Cristóbal Fotografía)





flying (Robert Borden)



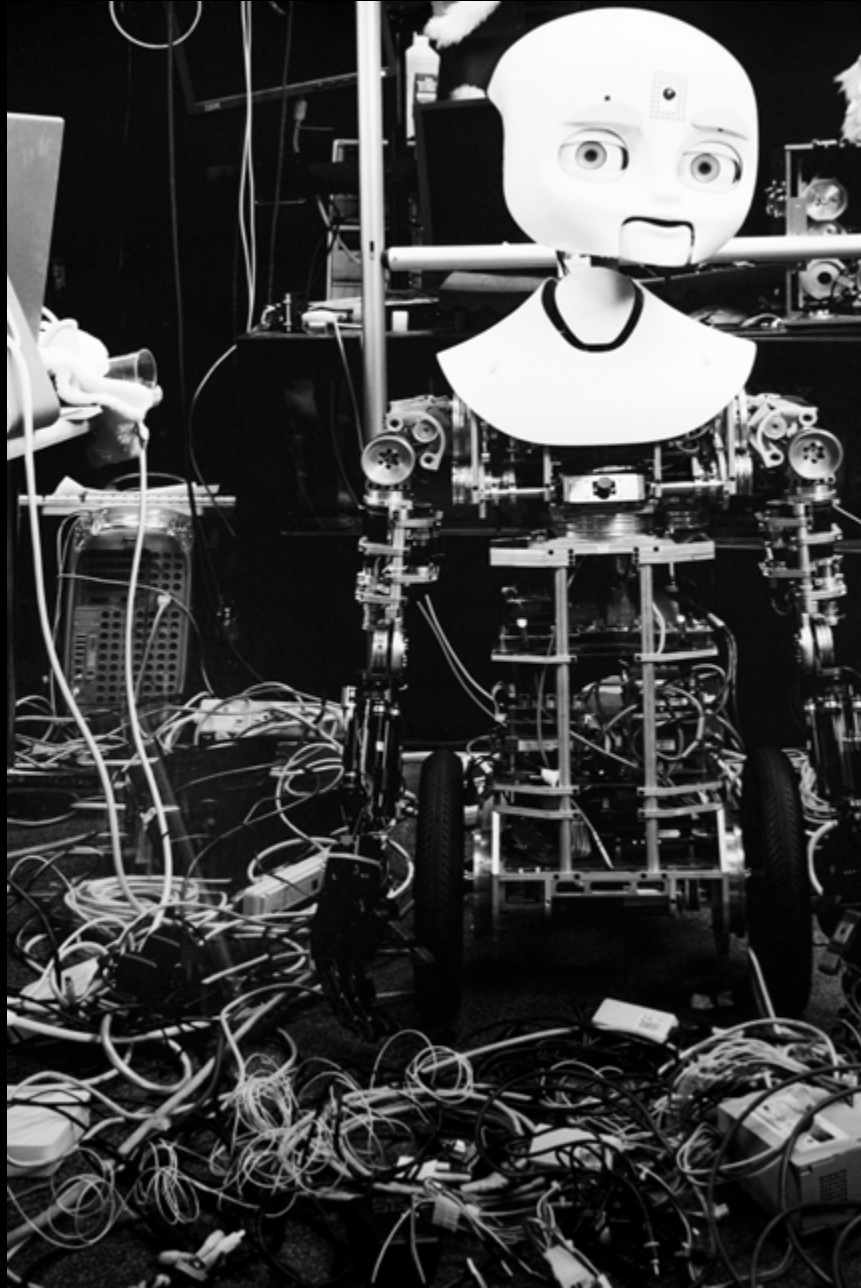
vietnan (carlosplorenzcarbajal)



BANDA DE MÚSICA ZURRIAGALDE DE ARTAJONA (Artajona)

Jardines de Palacio (pedroramfra91)





Cortocircuitos (clover2500)



THE KIDS
Ignacio FERRE - Photography

The kids (Ignacio Ferre)

Asómate (Tenisca "Alexis Martín")



Alexis Martín



Y a la vuelta de la esquina que? (jlfarelo)



Ebro & Towers. ZgZ (Fencejo)

Racimo de color (José Antonio Domingo RODRÍGUEZ RODRÍGUEZ)



joseantoniodomingo RR



Segovia (José Antonio Domingo RODRÍGUEZ RODRÍGUEZ)



Birdwatching (danielfi)

Tozal del Mallo (esvertit)



Pablo Esvertit | Photography



56b (Ovetum Fotografia)



NELSON'S COLUMN
Ignacio FERRE - Photography

Nelson's Column (Ignacio Ferre)



alberto (clover2500)



LINDO GATITO (BLAMANTI)

Splash con Miops (ferezma)

Fernando Esquivel
fotografía





Softened (patrick.verstappen)



Dibujos geométricos (clover2500)



GLOBAL HUMANITARIA

902 20 13 20

www.globalhumanitaria.org

Únete al ciclo
que cambia Vidas

