

[DNG] Photo Magazine

REVISTA MENSUAL DE FOTOGRAFÍA

www.fotodng.com

Nº 157 - SEPTIEMBRE 2019

ISSN 1887-3685



Click DNG:

Mónica Regueiro

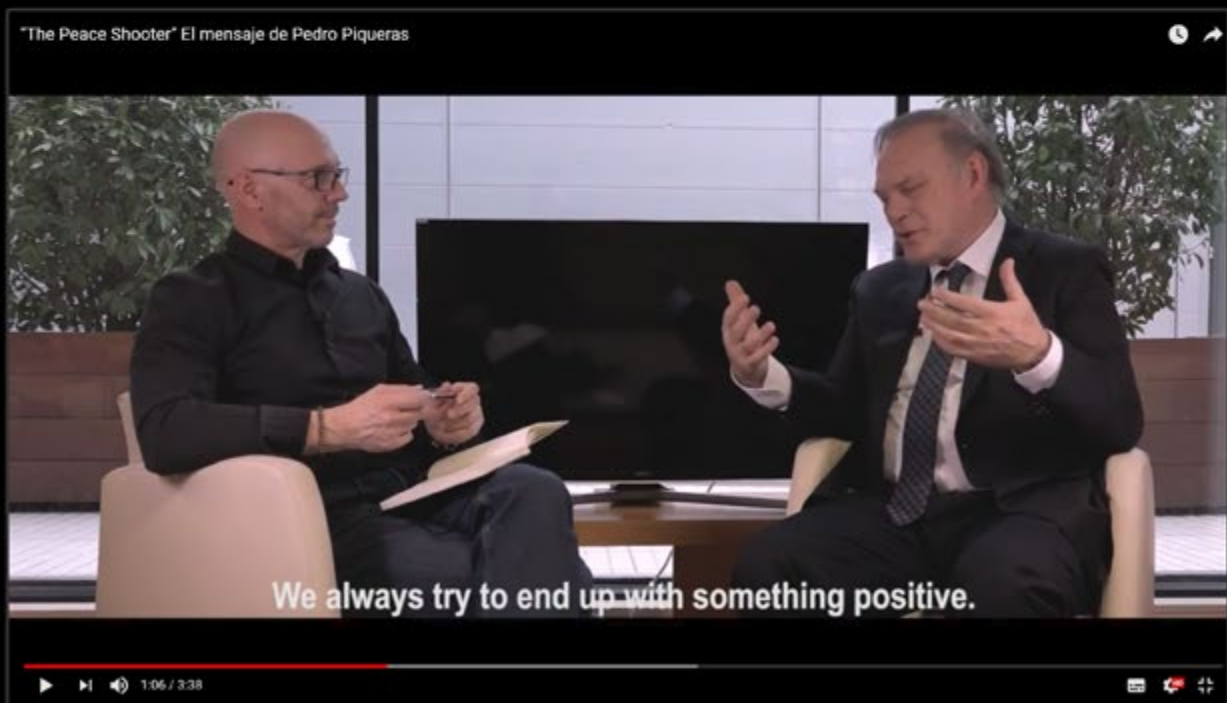
Un retrato siempre termina siendo un diálogo entre el espectador y el retratado.



The Peace Shooter



No te pierdas el último video
del proyecto fotográfico
Nobel Pax Portraits



[DNG]

Photo Magazine

ISSN 1887-3685

www.fotodng.com

Contacto General:

info@fotodng.com

Dirección y Editorial:

Carlos Longarela, Pepe Castro

carlos@fotodng.com

pepecastro@fotodng.com

Staff colaboradores:

• Andrés López

andreslopez@alfeizar.es

• Emovere Studios

info@emoverestudios.com

• Jaime Pardo

jaimepardo@fotodng.com

• Jose Luis Gea

joseluisgea@fotodng.com

• Juan José Sáez

info@juanjosesaes.com

• Juan Zamora

juanzamora@fotodng.com

• Luis Monje

luismonje@fotodng.com

• Martín Blanes

martinblanes@fotodng.com

• Sergio Goncharoff

sergio@goncharoff.es

Contenidos

• Editorial	5
• DNG recomienda	6
• Click DNG: Mónica Regueiro	55
• Retratos Invisibles: Pocholo	58
• Carthagineses y Romanos	60
• Sesión by Martín Navarro	92
• Isabella by Vero Díaz	104
• Noticias y eventos	120
• DNG Photo Magazine en Flickr	122

Servicios de Mantenimiento WordPress para fotógrafos

Si quieres que nos ocupemos de todo lo relativo a tu web
Que hablemos con tu hosting cuando sucedan problemas...

Que monitoricemos cada vez que falla algo...

Que actualicemos tu web, plugins, temas...

Que nos ocupemos de la seguridad de tu web...

...en definitiva, que hagamos **nuestro trabajo con WordPress**,
mientras tú te centras en **tu trabajo como fotógrafo**



Taberna WordPress

Editorial



Volvemos a vernos un mes después de nuestra última cita en agosto. En esta ocasión os presentamos un número con menor número de reportajes, pero no menor calidad, ni cantidad de páginas; ya que en este número os traemos más de 135 páginas repletas de fotografía.

A pesar de haber acabado de pasar los meses del verano, el mercado fotográfico no para, y como podemos ver en las recomendaciones de novedades del sector, este mes ha estado repleto de novedades, ya sea de cuerpos de *DSLR* y *mirrorless*, *full frame* o *APS-C*, como en cuanto a ópticas y otros complementos de fotografía. A estas alturas está claro que las sin espejo (*mirrorless*) han llegado para quedarse, aunque, al menos de momento, no van a sustituir a las *DSLR* y al menos durante un tiempo tendrán que convivir ambas.

Como siempre, os dejamos con los contenidos de este mes, para que disfrutéis de los trabajos de nuestros lectores y colaboradores, y esperando que en próximos números el trabajo aquí mostrado sea el vuestro, así que ya sabéis, [enviadnos cuanto antes vuestras propuestas.](#)

Disfrutad de las páginas de vuestra revista de fotografía favorita y recordad que **tenemos una nueva cita en treinta días.**



<http://aporkalypse.co>

[DNG] Recomendación

Adobe Capture incorpora una nueva función de degradados

Adobe ha anunciado una nueva actualización de su herramienta Capture para iOS y Android, que incluye la posibilidad de crear bonitos degradados de color directamente desde la cámara de tu teléfono móvil para utilizarlos en ilustraciones y



diseños.

Capture ahora ofrece una integración con Behance, con la que podrán encontrar proyectos inspiradores creados con Capture. También, les permitirá a los creativos dar me gusta, comentar y seguir a nuevos artistas directamente dentro de la aplicación. Además, los usuarios de Capture en Android tendrán acceso a una nueva pestaña con tutoriales rápidos en vídeo para que sea más fácil que nunca empezar a utilizar la herramienta. Próximamente estará disponible en iOS.

Visita el blog de Adobe en <https://the-blog.adobe.com/say-hola-to-ombre/> para obtener más información.

En **DNG:** <https://www.fotodng.com/?p=14689>

Canon fortalece su gama EOS con las nuevas EOS 90D y EOS M6 Mark II

Canon anuncia el lanzamiento de dos nuevas cámaras de alta velocidad y alta resolución, una réflex digital y otra mirrorless, diseñadas para llevar a los fotógrafos aficionados al siguiente nivel. Canon cuenta con una cámara adecuada para cada usuario. La EOS 90D es una réflex digital (DSLR) rápida y fiable, con un cuerpo familiar y robusto, perfecto para los fotógrafos de deportes y de naturaleza. Para un uso diario, la EOS M6 Mark II es una cámara mirrorless, potente y compacta, que permite captar imágenes bellas y nítidas, ideal para fotógrafos viajeros. Junto a los dos nuevos objetivos Canon RF, estas cámaras, rápidas y de alta calidad, se basan en las populares EOS 80D (réflex digital) y EOS M6 (mirrorless) para ofrecer una opción completa a los entusiastas en toda la gama.

Nunca pierdas el momento

Con las nuevas cámaras Canon EOS 90D y EOS M6 Mark II, los fotógrafos podrán captar y compartir los momentos más importantes y fugaces de su vida. Ambos modelos están equipados con el procesador DIGIC 8 de Canon de última



DA EL SALTO
HAZTE VISIBLE

arcadina

WEBS PARA FOTÓGRAFOS Y CREATIVOS

WEB



BLOG



VENTA DE FOTOS

ÁREA DE CLIENTES



DOMINIO Y EMAILS



Pruébalo gratis con asistencia online 24/7 en

[arcadina.com](https://www.arcadina.com)

Síguenos en





generación, que proporciona una velocidad de procesamiento y una capacidad de respuesta rápida, así como lo último en funcionalidad para foto y vídeo. La velocidad de obturación, de una rapidez espectacular, de 1/16.000 resulta perfecta para fotografiar movimientos rápidos de diversos sujetos, lo que da a los fotógrafos la seguridad de que podrán trabajar en situaciones en las que el tiempo es un factor fundamental. Con esta velocidad de obturación, se pueden emplear aperturas aún más amplias, para crear una mayor profundidad de campo incluso con luz ambiente.

Ideal para la fotografía deportiva y de naturaleza, la EOS 90D es capaz de disparar 10 fps con seguimiento de enfoque automático y hasta 11 fps en modo de visión en directo "Live View". El visor óptico reduce el retardo y aporta la

capacidad de respuesta necesaria para fotografiar fauna salvaje, como aves en pleno vuelo, mientras que una función inteligente proporciona una visión completa de la composición y de los ajustes de disparo en la pantalla. Cuando se trata de sujetos rápidos e impredecibles, esta rápida velocidad de disparo y las ráfagas en JPEG a 58 L permiten a los fotógrafos disparar en serie, para así poder escoger entre una amplia gama de imágenes. La EOS 90D también cuenta con una batería de larga duración, de hasta 1.300 disparos (según las normas CIPA), lo que permite a los aficionados disparar durante todo un día, sin preocuparse de las limitaciones de la batería.

La mirrorless EOS M6 Mark II es capaz de realizar ráfagas de hasta 14 fps, además de contar con ráfaga de hasta 30 fps en formato RAW, en ambos casos

con seguimiento del enfoque automático, una cámara rápida y compacta, que garantiza a los aficionados poder fotografiar incluso lo inesperado. Para ofrecer a los fotógrafos las máximas posibilidades de poder fotografiar la acción más espontánea, este último modelo de cámara mirrorless de Canon es compatible con las tarjetas UHS-II, con una velocidad de ráfaga de 80 L JPEG. Además, el horquillado de enfoque en ambos modelos facilita la consecución de una profundidad de campo amplia, combinado luego los disparos múltiples en el programa Digital Photo Professional (DPP).

Calidad de imagen imbatible

Estas nuevas cámaras, que ofrecen imágenes de alta calidad llenas de detalle, sin trepidación y de artefactos, cuentan con un nuevo sensor APS-C CMOS de 32,5 megapíxeles, que es capaz de alcanzar niveles de resolución de formato completo, con la ventaja adicional del alcance del formato APS-C. En combinación con el procesador DIGIC 8, ambos modelos cuentan con las últimas funciones de la gama EOS, lo que supone que los fotógrafos podrán llegar más lejos, recortar más sus imágenes y captar imágenes más detalladas que nunca. Este procesador también habilita herramientas

de corrección de los objetivos, incluido el Digital Lens Optimiser (Optimizador digital de los objetivos) y la Diffraction Correction (Corrección de la difracción), lo que produce imágenes excelentes directamente desde la cámara. Con una calidad de imagen raw excelente y capacidades de conexión Wi-Fi y Bluetooth, los creadores de contenidos podrán compartir sus imágenes directamente en redes sociales para crear contenidos espectaculares en directo. Para captar fotos reales, nítidas que capten las expresiones y movimientos naturales, Canon ha incorporado una solución de seguimiento de enfoque automático rápido y preciso en ambas cámaras. En la EOS 90D, esto funciona en colaboración con su sensor de medición RGB+IR de 220.000 píxeles, con Detección del Parpadeo, para una detección fiel de la cara y un mayor control de la exposición en general. Este nuevo sensor proporciona mayor resolución, sin afectar a los resultados con luz escasa, gracias a un amplio ISO de 100 a 25.600. Mejorando a la EOS M6, la EOS M6 Mark II es capaz de enfocar a -5 EV cuando se utiliza con objetivos muy luminosos f/1,4 o de aperturas mayores, para poder fotografiar incluso en situaciones nubladas y a la luz de la Luna, así como dentro de edificios o a la sombra.

Contenidos 4K preparados para el futuro

La EOS 90D y la EOS M6 Mark II son cámaras versátiles tanto para captar fotos como para grabar vídeos, con capacidad para grabar vídeos con resolución 4K mediante la utilización del ángulo de visión completo del objetivo montado en la cámara, así como grabaciones en Full HD a hasta 120 fps, lo que ofrece a los aficionados más opciones para grabar, como contenidos a cámara lenta, imágenes recortadas y a resolución súper alta. También está disponible la grabación en 4K en modo recorte con la EOS 90D, lo que aporta a los creadores de contenidos la misma excelente calidad de imagen, pero con mayor alcance. Esto significa que los operadores podrán grabar vídeo de alta calidad incluso desde cierta distancia, función que proporciona a los aficionados la capacidad de grabar vídeos en situaciones en las que serían incapaces de acercarse a la acción, como, durante un safari.

El reconocido sistema Dual Pixel CMOS AF de Canon está disponible en los modos de vídeo Full HD y 4K y proporciona una cobertura amplia (88 x 100%), para disfrutar de un seguimiento del enfoque suave y de alto rendimiento durante la grabación de vídeo, con aspecto profesional.

Cuando se están grabando sujetos en movimiento, esto garantiza sujetos nítidos y fondos desenfocados, mientras que el seguimiento de los ojos define los ojos de los sujetos, para crear vídeos más nítidos y llamativos.

La conexión para micrófono ofrece tanto a vloggers como a creadores de contenidos la capacidad de usar un micrófono externo para grabar un sonido claro y sin distorsiones; por su parte, la EOS 90D también dispone de una conexión para auriculares, para que los creadores de contenidos puedan ejercer un mayor control sobre la calidad del sonido durante la grabación de los vídeos. Esto genera una buena transmisión cuando la acción transcurre lejos y minimiza la cantidad de edición requerida en la fase de postproducción, ya que los aficionados pueden gestionar los niveles del sonido a la vez que graban. Para grabaciones en movimiento, la portátil EOS M6 Mark II cuenta con una pantalla basculable muy manejable, que asegura que incluso las grabaciones a uno mismo están perfectamente encuadradas.

Mayor control y mejor manejo

El diseño ergonómico de estos dos nuevos modelos favorece su manejo sencillo y familiar, para un control mejorado de



cualquier estilo de fotografía. Como la última réflex digital en incorporarse a la gama EOS, la EOS 90D cuenta con el familiar cuerpo, aunque más ligero, con una gran empuñadura para un mejor manejo y equilibrio, sobre todo cuando se utilicen objetivos largos, ideales para fotografiar actividades deportivas y naturaleza. Con dos diales multifunción, incluido un multicontrolador recién incorporado, como los que cuentan los modelos profesionales en su parte trasera, además de los habituales botones EOS, los entusiastas de la fotografía que quieran mejorar su técnica podrán disparar con toda confianza gracias a una mayor selección de puntos de enfoque y acceso a ajustes útiles al alcance de su mano. La EOS 90D está equipada con una serie de características personalizables, que se pueden ajustar para conseguir una apariencia y

sensación consistente tanto en las fotos como en los vídeos. Su pantalla táctil de ángulo variable de 7,7 cm proporciona una mejor visibilidad para la composición de la imagen, tanto si se está disparando con mucha luz ambiente o desde un ángulo difícil.

El tamaño compacto de la EOS M6 Mark II permite ejercer un tipo de fotografía de apuntar y disparar, necesario para captar momentos espontáneos en exteriores. Un dial de función, un dial principal, el selector personalizable de ajuste de enfoque automático/manual y un botón de inicio del enfoque automático están situados en lugares intuitivos para mejorar la capacidad de respuesta en situaciones de acción rápida. El visor desmontable se levanta y se alinea al centro para crear espacio y comodidad intuitiva para una experiencia fotográfica inmersiva,

mientras que la pantalla basculable ofrece una captura más creativa y posibilidades ilimitadas para grabar vídeos.

La EOS 90D y la EOS M6 Mark II estarán disponibles a partir del mes de septiembre de 2019.

En DNG: <https://www.fotodng.com/?p=14718>

Dos nuevos objetivos Canon RF para el Sistema EOS R

Canon amplía aún más su compromiso con su gama de objetivos RF, con el lanzamiento de los nuevos objetivos RF 15-35 mm f/2,8L IS USM y RF 24-70 mm f/2,8L IS USM. Avalados por la Embajadora de Canon Ulla Lohmann, premiada fotógrafa de documentales, expediciones y aventura, estos nuevos objetivos, junto con el RF 70-200 mm f/2,8L IS USM que será lanzado más adelante este mismo año, componen el "trío" de objetivos f/2,8 de Canon para la montura RF. Cumpliendo las necesidades de los profesionales, el RF 24-70 mm f/2,8L IS USM es el zoom estándar de alto rendimiento perfecto, el RF 15-35 mm f/2,8L IS USM es el objetivo más angular de Canon para su Sistema EOS R, mientras que el RF 70-200 mm f/2,8L IS USM es un teleobjetivo zoom súper compacto y de gran luminosidad.

En conjunto, se trata de tres objetivos imprescindibles tanto para los profesionales como para los aficionados. Combinando rendimiento óptico, gran apertura y estabilización de la imagen, estos objetivos permiten a los fotógrafos y videógrafos captar tanto imágenes fijas como en movimiento de alta calidad en todos los ámbitos, desde paisajes a arquitectura, retratos y naturaleza, deportes e imágenes para medios informativos.

Siguiendo el anuncio, en febrero, del desarrollo de seis nuevos objetivos RF y del reciente lanzamiento del RF 24-240 mm f/4-6,3 IS USM y el RF 85 mm f/1,2L USM, el RF 15-35 mm f/2,8L IS USM y el RF 24-70 mm f/2,8L IS USM se convierte en el tercer y cuarto objetivo RF lanzados por Canon en 2019. Más adelante, este mismo año, se presentarán el RF 70-200 mm f/2,8L IS USM y el RF 85 mm f/1,2L USM DS, los dos últimos objetivos de los seis que Canon se comprometió a poner a la venta en 2019. La gama completa RF ofrece una calidad y versatilidad increíbles tanto para los profesionales como para los aficionados que quieran ampliar sus capacidades técnicas y captar fotos espectaculares con el Sistema EOS R.

Excelencia óptica en toda la gama de objetivos RF

Demostrando el continuo compromiso de Canon con la excelencia óptica, tanto el RF 15-35 mm f/2,8 L IS USM como el RF 24-70 mm f/2,8 L IS USM, que han sido contruidos para la montura RF, ofrecen un nuevo diseño óptico y el potencial de los objetivos. El RF 24-70 mm f/2,8 L IS USM se compone de 3 lentes de ultra-



baja dispersión y 3 lentes asféricas de vidrio moldeado, mientras que el RF 15-35 mm f/2,8L IS USM incorpora 2 lentes de dispersión ultrabaja y 3 lentes asféricas de vidrio moldeado. La composición de ambos objetivos permite corregir la aberración, la distorsión y el astigmatismo, lo que se plasma en imágenes de alto contraste, nítidas de un extremo a otro del encuadre en toda la gama del zoom.

Ambos objetivos cuentan con una apertura fija muy luminosa, f/2,8, que permite a los profesionales fotografiar en condiciones de luz escasa, como al atardecer o en interiores, además de un control preciso de la profundidad de campo. Estos

objetivos con apertura muy luminosa permiten captar imágenes sorprendentemente nítidas cuando se utiliza una velocidad de obturación más rápida con poca luz, lo que permite a los fotógrafos disfrutar de una gran libertad creativa en diferentes escenarios.

Ideal para fotografía de paisaje y retratos, el RF 24-70 mm f/2,8L IS USM es un zoom estándar multifunción muy versátil para aquellos fotógrafos profesionales que necesitan un objetivo para fotografía en exteriores y sobre la marcha. Este zoom ofrece el bello desenfoque característico de los objetivos de gran luminosidad, lo que lo hace ideal para retratos. Con esta gama focal, los sujetos destacarán contra



un fondo suavemente desenfocado, proporcionando una mayor intensidad a las imágenes. Por su parte, el RF 15-35 mm f/2,8L IS USM es un objetivo zoom ultrangular de alto rendimiento, que ofrece la flexibilidad de poder seleccionar una amplia gama de longitudes focales angulares, ideal para aquellos fotógrafos que captan paisajes o arquitectura. Se trata del objetivo zoom más angular de Canon

con apertura f/2,8, lo que permite a los profesionales captar sujetos en perspectivas espectaculares. La gran apertura f/2,8 también hace que este objetivo sea una elección muy recomendable para los profesionales especializados en deportes, prensa y astrofotografía.

La elección de los profesionales para una fotografía y videografía sin sorpresas

Estos objetivos son los primeros objetivos angulares de la serie L que cuentan con un Estabilizador de la imagen de 5 pasos, basados en la innovadora tecnología de Canon incorporada por primera vez en la gama de objetivos EF. Los fotógrafos y los videógrafos podrán captar imágenes sin preocuparse de obtener ruido causado por el movimiento de la cámara, que afecte a la imagen final. La combinación del Dual sensing IS (IS con doble detección) y el Combination IS (estabilización de imagen combinada) mejora las capacidades de detección del movimiento IS del objetivo y las detecta automáticamente cuando se utiliza un trípode para desconectar el sistema IS, lo que ofrece a los profesionales la seguridad para captar imágenes sorprendentemente nítidas en cualquier situación.

El RF 15-35 mm f/2,8L IS USM y el RF

24-70 mm f/2,8L IS USM son los primeros objetivos zoom de gran luminosidad de Canon en incorporar la tecnología Nano USM. Introducido originalmente en el EF-S 18-135 mm f/3,5-5,6 IS USM, los objetivos con Nano USM utilizan un sistema de motor que proporciona una gran velocidad de enfoque para fotografía, así como un enfoque suave y continuo, prácticamente silencioso, para las grabaciones de vídeo, lo que convierte a estos objetivos en una herramienta esencial para los videógrafos que también utilicen el Sistema EOS R, ya que los innecesarios sonidos del enfoque no quedarán registrados durante la grabación. El RF 24-70 mm f/2,8L IS USM, al igual que el RF 24-105 mm f/4L IS USM, incorpora el sistema de supresión del desajuste del enfoque, lo que previene que el ángulo de visión cambie durante el enfoque, para conseguir una apariencia natural cuando se enfoca durante la grabación.

Manejo de toda la gama similar al de los objetivos profesionales serie L

Al igual que los demás objetivos RF, tanto el RF 15-35 mm f/2,8L IS USM como el RF 24-70 mm f/2,8L IS USM incorporan un anillo de control que se puede asignar a la apertura, la velocidad de obturación,

la sensibilidad ISO y la compensación de la exposición, lo que permite una personalización completa, junto con el anillo de enfoque manual completo. Ambos objetivos, que gozan de la manejabilidad y durabilidad excelentes que se esperan de la serie L, incorporan un revestimiento para el polvo, sellado y de flúor en las lentes frontal y posterior, que repele el aceite y el agua, ideal para sentirse tranquilos cuando se está trabajando en las condiciones extremas y más exigentes.

Con respecto al uso del RF 15-35 mm f/2,8L IS USM y el RF 24-70 mm f/2,8L IS USM, Ulla Lohmann, fotógrafa profesional y Embajadora de Canon asegura: *“Durante más de 20 años he viajado a todos los rincones del mundo para fotografiar todo lo imaginable, desde tribus indígenas a volcanes en erupción. Pero, lo más importante para mí, y lo que más me gusta de mi trabajo, es ser creativa. Viajo largas distancias para captar las mejores imágenes, por lo que necesito equipos fiables y versátiles, porque en algunos casos no voy a tener la posibilidad de volver a un lugar o llevar mucho equipo. Por esta razón, el RF 15-35 mm f/2,8L IS USM y el RF 24-70 mm f/2,8L IS USM son los compañeros perfectos y ahora siempre viajan conmigo en la mochila. Con el Sistema EOS R son rápidos y estables, lo que me permite captar fotografías únicas,*

de las que se producen una vez en la vida, perfectamente nítidas, incluso en situaciones de luz escasa, lo que amplía mis posibilidades de captar imágenes creativas”.

Actualización del firmware

Para complementar la introducción de estos objetivos, Canon ha anunciado nuevas actualizaciones del firmware de las cámaras EOS R y EOS RP, que mejoran el rendimiento del AF de detección del ojo en ambas cámaras sin espejo. Las actualizaciones permiten que las cámaras detecten y enfoquen en los ojos de los sujetos a distancias mucho mayores que lo que permitía el anterior firmware, además de conseguir un enfoque más rápido y una precisión y seguimiento mejorados. Además, teniendo en cuenta los comentarios de los usuarios de Canon, los ingenieros de firmware han simplificado los indicadores del Seguimiento del ojo del AF y han mejorado la velocidad de refresco de los indicadores, tanto en la EOS R como en la EOS RP, haciendo mucho más fácil a los profesionales y los aficionados el seguimiento de la acción y disparar con toda confianza. Las actualizaciones del firmware estarán disponibles para su descarga antes de finales de septiembre.

Características principales del RF

15-35 mm f/2,8L IS USM:

- Objetivo con longitud focal ultrangular de alta calidad
- La longitud focal de 15-35 mm ofrece una gama de ángulos amplios adecuados para fotografía de naturaleza y arquitectura.
- Luminosa apertura fija de f/2,8 para fotografiar en condiciones de luz escasa
- 3 lentes esféricas y 2 lentes UD garantizan la más alta resolución de un extremo a otro de la imagen; el estabilizador de la imagen de 5 pasos permite disparar con la cámara en las manos, incluso con velocidades de obturación lentas
- Motor Nano USM para un funcionamiento rápido, suave y silencioso, ideal para vídeos
- Anillo de control, para un control directo de los ajustes Tv/Av/ISO
- Distancia mínima de enfoque de 0,28 m, con un aumento de 0,22x
- Los revestimientos SWC (Sub wavelength structure Coating) y ASC (Air Sphere Coating) previenen el velo óptico y las luces parásitas que deterioran la calidad de imagen

Características principales del RF 24-70 mm f/2,8L IS USM:

- Longitud focal de 24-70 mm, que incluye las longitudes focales más comunes para fotografía de paisajes, retratos y viajes
- Apertura fija de f/2,8, ideal para fotografía con luz escasa y para controlar la profundidad de campo
- Motor Nano USM para un funcionamiento rápido, suave y silencioso, ideal para vídeos
- Estabilizador de la imagen de 5 pasos (según las normas CIPA), perfecto para captar fotos y grabar vídeos con la cámara en las manos
- 3 lentes esféricas y 3 lentes UD garantizan la más alta resolución de un extremo a otro de la imagen
- Anillo de control, para un control directo de los ajustes Tv/Av/ISO
- El revestimiento ASC (Air Sphere Coating) previene el velo óptico y las luces parásitas que deterioran la calidad de imagen

En DNG: <https://www.fotodng.com/?p=14723>

Elinchrom y Light & Motion presentan el ELM8

Pequeño, potente e inalámbrico, el ELM8 es la luz LED continua más versátil del mercado. La integración completa con el ecosistema único de Elinchrom



y las herramientas de modelado de la luz hacen que el ELM8 sea la combinación perfecta para su kit de iluminación existente.

Captura lo que ves

Sea cual sea su nivel de experiencia en iluminación, el ELM8 es la solución potente e intuitiva que le permite dominar su iluminación fácilmente en todo momento. Experimente en tiempo real de cómo se verá su imagen Cree sus imágenes tal y como las ve.

Potencia Portátil

Potencia de luz excepcional de 8000 lúmenes, el ELM8 proporciona luz consistente con un color preciso, lo que lo convierte en la luz ideal para los creadores

de fotos y vídeos que requieren un peso mínimo y gran potencia. Disfruta de hermosa iluminación, donde estés.

Sin cables

Con su diseño robusto y compacto, el ELM8 le permite la libertad de disparar en cualquier lugar, en cualquier momento y en cualquier condición climática. Y sin necesidad de cables de alimentación. Libertad de disparar en cualquier lugar.

Modela y controla tu iluminación

Extienda el uso de su equipo y benefíciese de los accesorios únicos que moldean la luz de Elinchrom. Realice ajustes en la configuración de la iluminación desde su cámara con control remoto Elinchrom. Toma el control total de tu iluminación.

Especificaciones

Prestaciones certificadas

- CRI:93
- TLCI: 94
- Temperatura de color: 5600 K
- LUX (c/Fresnel):16320 a 1 m

FI-1 Standard

- Potencia de salida: 8000 lumens
- Haz de luz nativo: 120°
- Resistencia al agua: IP54
- Resistencia de impacto: 1 m
- Duración: 50-245 min

- Peso: 1.2 Kg
- Tiempo de carga: 2 hrs (carga completa)
- Tamaño (L x W x H cm): 20.5 x 9.6 x 9.6 (con batería)

Control remoto

- Alcance hasta 100 m

Más info: <https://www.cromalite.com/>

En **DNG:** <https://www.fotodng.com/?p=14575>

Llega más lejos que nunca en las carreras de drones con el DJI FPV

DJI lanza el sistema de transmisión digital DJI FPV, un completo ecosistema para pilotos de carreras que incluye unas gafas FPV, una unidad aérea (cámara incluida) y un control remoto especializado.

El nuevo sistema está diseñado para los pilotos de carreras de drones que construyen sus propias plataformas de vuelo. Les ofrece vídeo fluido en alta resolución, una latencia total muy baja y un largo alcance de transmisión con una gran resistencia a las interferencias. Todo ello con un diseño simplificado listo para ser utilizado nada más conectarlo. Esta tecnología de transmisión de vanguardia es el siguiente paso en las carreras de drones y abre todo un mundo de posibilidades tanto para pilotos como para espectadores.



“Los pilotos de carreras de drones están buscando constantemente las tecnologías más avanzadas para satisfacer sus necesidades. DJI ha sentado un nuevo estándar para los sistemas digitales FPV en los drones de carreras”, afirmó Ferdinand Wolf, director creativo de DJI Europa. “La amplia experiencia de DJI en la creación de sistemas de transmisión tierra-aire nos ha permitido crear una solución de transmisión digital de vanguardia que por fin supera las posibilidades de los sistemas analógicos. Nuestra oferta tecnológica es única y abre nuevas posibilidades para los pilotos de carreras de drones con las que el deporte será aún más entretenido y competitivo”.

Experiencia de vuelo óptima

El módulo de Unidad Aérea DJI FPV utiliza la tecnología de transmisión de baja latencia de DJI (llamada DJI HDL FPV) y un sistema de comunicación bidireccional para proporcionar a los pilotos un control integrado de todo el sistema y una conexión estable. El nuevo modo Centrado interviene cuando se producen interferencias, favoreciendo la transmisión de información perteneciente al centro de la imagen para dar una visión clara incluso si la señal se debilita. La transmisión DJI HDL FPV ofrece una baja latencia total de 28 milisegundos, parecida a los sistemas analógicos de alto rendimiento. Los usuarios pueden controlar los drones de carreras conectados a una distancia máxima permitida de 0,7 km (CE) y 4 km



(FCC), disfrutando en todo momento de una imagen en alta definición a través de sus gafas.

Esta tecnología de transmisión digital ofrece una baja latencia y un vídeo de alta definición para mejorar la experiencia de vuelo. Las Goggles DJI FPV están equipadas con una grabadora con la que es posible capturar vídeo fluido en 720p a 60 fps. También es posible recibir vídeo en directo en 720p a 120 fps. Por último, es posible grabar con la Unidad Aérea vídeos en 720p a 120 fps o en 1080p a 60 fps y verlos luego con las gafas a través de una tarjeta microSD.

Tanto el sistema de transmisión DJI HDL FPV como la Unidad Aérea DJI FPV pueden utilizar ocho canales de frecuencia

en la banda de 5.8 GHz, por lo que se pueden volar hasta ocho drones al mismo tiempo. Cada usuario puede ocupar un canal exclusivo para reducir las interferencias y conseguir la mejor experiencia de carreras posible. Los usuarios que utilicen el modo Audiencia podrán disfrutar en directo de la vista de otros pilotos.

La experiencia de carreras definitiva gracias a un control integrado

La Unidad Aérea DJI FPV (incluyendo la Cámara DJI FPV), las Goggles DJI FPV y el Control Remoto DJI FPV funcionan al unísono para hacer posible un control integrado y ofrecer la experiencia de carreras definitiva. El Control Remoto DJI FPV

tiene una gran capacidad de respuesta y de personalización. Su software utiliza un control de bucle cerrado 4 en 1 para permitir a los usuarios configurar los otros tres accesorios remotamente. Cuando los usuarios cambien la configuración en el control remoto, este se sincronizará automáticamente con todo el sistema. De esta forma se mejora el funcionamiento del sistema y se evitan errores. El control remoto también se conecta directamente a la Unidad Aérea DJI FPV para poder despegar rápidamente y lograr un control sencillo y efectivo.

Capacidades dinámicas de vuelo y grabación

La Cámara DJI FPV tienen tres modos para que los usuarios puedan superar los obstáculos que se presenten en diferentes situaciones. El modo de Carrera es ideal para la mayoría de escenarios de carreras. Ofrece una imagen con alto contraste para poder distinguir más fácilmente los objetos con colores brillantes, como las líneas de meta de las carreras FPV. El modo Estándar es ideal para capturar imagen sin pérdida de color, conservando todos los detalles de la imagen original. El modo LED permite a los corredores pilotar sus drones en situaciones de poca iluminación, aumentando la

saturación del color y reduciendo el ruido de la imagen. Así es más fácil seguir la ubicación de su unidad.

La Cámara DJI FPV tiene una excelente capacidad de grabación más allá de las carreras. Con un objetivo ultra gran angular de 150°, crea una perspectiva dramática y característica; al mismo tiempo, el vídeo en 720p / 120 fps puede integrarse con vídeo capturado con otros dispositivos de grabación.

DJI continúa desarrollando equipo y accesorios para los aficionados a los drones de carreras y está abierta a la cooperación con cualquier fabricante de productos relacionados con los drones con el fin de mejorar el ecosistema de las carreras de drones.

Precio y disponibilidad

El sistema digital DJI FPV estará a la venta a mediados de agosto con dos opciones de compra: el DJI FPV Fly More Combo a 999 €, que incluye los Goggles FPV, la Unidad Aérea FPV, la Cámara FPV y el Control Remoto FPV, junto con los cables y las antenas necesarios; y el DJI FPV Experience Combo, a 879 €, compuesto por los Goggles FPV, 2 unidades de Cámara FPV y de Unidad Aérea FPV, incluyendo también todos los cables y antenas necesarios.

Para más información sobre el sistema digital DJI FPV, visita: <https://www.dji.com/fpv>

En **DNG:** <https://www.fotodng.com/?p=14602>

HP fortalece su propuesta de workstations

HP ha presentado nuevas opciones altamente configurables para las workstations Z6 G4 con CPUs Intel® Xeon®. Ideal para los flujos de trabajo creativos más demandantes tales como animación 3D y renderización, o para cualquier otro flujo de trabajo que necesite un mayor número de núcleos en un sistema de doble procesador con un precio asequible.

La necesidad de una tecnología que pueda acelerar el proceso creativo -todo dentro del presupuesto- se ha convertido en uno de los principales retos de hoy en día. Gracias al soporte de hasta 364 GB de memoria en los nuevos procesadores de un solo socket de la serie Xeon® W-3000, los creadores pueden ahora aprovechar la mayor capacidad de memoria de la HP Z6, en comparación con la Z4. La Z6 también es altamente ampliable con seis ranuras PCIe para responder a necesidades futuras a medida que aumentan las demandas del flujo de trabajo. Aprovechar la enorme capacidad de expansión

de las estaciones de trabajo Z permite a los creadores asumir la siguiente generación de flujos de trabajo más allá de las producciones de 8K sin tener que preocuparse por las restricciones del sistema. Además, cada workstation Z viene con una garantía de 3 años, certificaciones de software líderes en la industria y una fiabilidad asombrosa gracias a HP Sure Start con BIOS autorregenerable.

Más allá de los avances en la Z6, todo el portfolio de workstations Z está diseñado para escalar a medida que los presupuestos y necesidades de rendimiento de los creadores lo requieren, incluyendo:

La **Z8 G4** está diseñada para responder a los flujos de trabajo más exigentes, como efectos visuales o trabajos de acabado en alta resolución (incluyendo 8K y más). Las opciones de fuente de alimentación de 1450W (100V) o 1700W (200V) líderes en la industria permiten que la Z8 aproveche la potencia de las configuraciones al máximo, incluidos los procesadores escalables Xeon® dobles, hasta 3TB de memoria RAM, hasta cuatro tarjetas gráficas y hasta 68TB de capacidad de almacenamiento. La Z8 también tiene 7 ranuras PCIe y soporta hasta 8 unidades Turbo Z, ofreciendo la mayor capacidad de expansión en el portfolio de workstations Z.

La **Z4 G4**, la estación de trabajo de mayor



rendimiento de HP, es compatible con hasta dos GPU NVIDIA Quadro RTX 8000, que admiten decodificación y debayering de 8K en Redcode RAW para la reproducción, edición y corrección del color en tiempo real sin necesidad de adquirir hardware adicional de decodificación de vídeo. La Z4 es una solución de gran valor para el editor de vídeo con soporte para dos tarjetas gráficas de tamaño completo, cinco ranuras PCIe y hasta 256 GB de memoria del sistema con el fin de ofrecer una rápida capacidad de respuesta de las aplicaciones cuando se trabaja con

archivos de contenido de gran tamaño.

El precio inicial previsto de la HP Z4 G4 es de 1.499€, el de la HP Z6 G4 es de 1.699 € y el de la HP Z8 G4 en 2.299 €. Estos precios no incluyen el IVA.

Y como los creadores también requieren una pantalla que ofrezca la máxima precisión de color que se ajuste a los más altos estándares, HP ofrece el Monitor HP DreamColor Z31x Studio, el monitor de estudio más avanzado del mundo en lo que respecta a los colores. Cuenta con una resolución cinematográfica de 4K, colores siempre precisos, calibración

de usuario y una gran cantidad de herramientas de flujo de trabajo para ofrecer un rendimiento potente y consistente. Con un nuevo precio altamente competitivo de 2.899 €, el Monitor Z31x tiene características únicas como la gestión remota integrada, la calibración automática o programada y un conmutador KVM integrado. Para los creadores de medios de comunicación y entretenimiento, también pueden acceder a marcadores y máscaras incorporadas, niveles de vídeo, dos imágenes divididas en la misma pantalla y ajustes preestablecidos del usuario. Más info: www.hp.com

En DNG: <https://www.fotodng.com/?p=14632>

La Sardina Delaunay

¡Salud a una nueva edición La Sardina Delaunay una de las cámaras más extravagantes de Lomography que se ha vuelto aún más salvaje! Custodiada en una sorprendente carcasa, este nuevo diseño de la cámara La Sardina rinde homenaje al pintor experimental Robert Delaunay. Con una lente gran angular y un disco de rebobinado que permite dar vueltas a los fotogramas siempre que lo desees, excelentes funciones están enlatadas como sardinas.

Un homenaje al pintor Robert

Delaunay: La Sardina ha llegado hasta la orilla y se ha sacudido la espuma para revelar su nuevo diseño con una obra de arte del pintor experimental Robert Delaunay. En colaboración con el Museo Nacional Thyssen-Bornemisza, La Sardina Delaunay es una pieza extraordinaria para aquellos que desean una gran cámara con un exterior único. El estilo cautivador de Robert Delaunay era todo menos convencional, y tampoco lo es esta cámara; con colores sorprendentes y llamativos, y una clara devoción a la experimentación, con un uso impredecible de patrones y formas geométricas.

Una pequeña compañera de viaje llamativa: La Sardina Delaunay cuenta con una lente gran angular de 22 mm y funciona con cualquier película de 35 mm, lo que la convierte en la compañera perfecta para aquellos que desean hacer fotos de la costa, paisajes urbanos y otras escenas que requieran un poco más de perspectiva. Hemos diseñado La Sardina Delaunay para que vaya donde quiera que tú vayas, no solo por su versatilidad como cámara, también porque mientras la lles colgando del cuello, hará que seas el centro de atención e inicies conversaciones únicas. Una cosa es segura: La Sardina Delaunay es un excelente complemento al equipo fotográfico de cualquiera.



¡Captura los momentos de tu vida!

Link de la Tienda: <https://shop.lomography.com/es/la-sardina-delaunay>

En **DNG:** <https://www.fotodng.com/?p=14645>

Motorola one Vision con Quad Pixel

Motorola ha presentado su último dispositivo con la cámara más avanzada hasta ahora. Un smartphone que acerca a los usuarios la fotografía nocturna y con el que pueden estar tranquilos, ya que Motorola one vision mejora la visión para que puedan hacer las mejores fotos, ya sean selfies o instastories nítidas, independientemente de la hora del día.

Motorola lleva 90 años respondiendo a las

necesidades de los usuarios y siempre ha ido un paso más allá en cuanto a innovación y calidad. Desde que hizo posible la comunicación en el primer viaje a la luna y regreso a Tierra, y lanzó aquel móvil icónico que ya todos conocemos, el espíritu pionero de Motorola alberga una historia de inspiración y responde a los deseos de los consumidores.

Tecnología Quad Pixel

El Motorola one vision viene integrado con tecnología Quad Pixel, un término acuñado por el equipo de I+D de Motorola (reemplazando el término técnico "pixel binning"), después de una extensa investigación cualitativa, para obtener un nuevo término dentro de la industria que



podiese resultar más claro para los consumidores a la hora de entender todos los beneficios que esta tecnología brinda. La tecnología Quad Pixel combina cuatro píxeles en un gran píxel de $1.6\frac{1}{4}\mu\text{m}$, que es fundamental para capturar fotos nítidas, especialmente con poca luz. Esto, combinado con estabilización óptica de imagen (OIS), significa que las fotos no salen granuladas o borrosas, incluso de noche.

Los 48MP en el sensor son cruciales en este proceso (un 28% más que muchos de los teléfonos insignia del mercado a

día de hoy). Debido a la tecnología Quad Pixel, este gran sensor de 48MP es cuatro veces más sensible a la luz, ¿el resultado? Fotos increíblemente nítidas de 12MP con un rendimiento mejorado en condiciones de poca luz.

Selfies

Los usuarios pueden estar tranquilos a la hora de sacar el máximo partido a la cámara frontal de 25MP con cualquier tipo de luz, que también cuenta con tecnología Quad Pixel. Ofrece la opción de diferentes tamaños de píxel según la

situación, siempre garantizando en todo momento la mejor calidad en las fotos.

Funcionalidades de Inteligencia Artificial en la cámara

A partir de ahora los usuarios no tienen que gastar nada extra por disfrutar de tecnología de vanguardia en el smartphone, porque la cámara del Motorola one vision está dotada de inteligencia artificial, gracias a las capacidades de su procesador octa-core. Por ejemplo:

- Modo Visión Nocturna - para fotos brillantes, una claridad sorprendente y colores más precisos.
- Captura automática de sonrisas - el usuario nunca se quedará sin la foto grupal perfecta
- Composición inteligente - porque ¿quién tiene tiempo para recordar la regla de los tercios en cada disparo?
- Modo retrato - permite capturar fotos de gran calidad en condiciones con poca luz

Precio y disponibilidad

Motorola one vision está disponible en España con un precio de venta recomendado de 299 euros.

En DNG: <https://www.fotodng.com/?p=14628>

Motorola one action: cámara de acción ultra gran angular

Motorola presenta una forma de capturar los momentos importantes con el motorola one action, el nuevo integrante de la familia motorola one que te permite capturar el mundo mientras estás en movimiento y verlo en una gran pantalla.

Con la primera cámara de acción ultra gran angular del motorola one action es posible grabar vídeos en formato horizontal mientras sostienes el dispositivo de forma vertical. Junto a los vídeos conseguirás imágenes impactantes gracias al sistema de triple cámara del motorola one action, y con la inteligencia artificial (IA) podrás disfrutar de fantásticos contenidos en su impresionante pantalla CinemaVision 21:9. Y todo esto con un diseño elegante que es extremadamente fácil de sujetar y usar con una sola mano.

Tres cámaras y acción sin fin

Por fin ha llegado al mercado una cámara especialmente diseñada para personas en constante movimiento. La triple cámara del motorola one action cuenta con la primera videocámara de acción ultra gran angular de 117° que permite grabar vídeos alucinantes que se ajustan cuatro veces mejor a la pantalla.

The advertisement features a Motorola One Action smartphone in dark blue and silver colors. The phone is shown from a rear perspective, highlighting its camera system. A large, horizontal video frame is overlaid on the phone, showing a night scene with a person on a bicycle and a car. The text 'INDUSTRY FIRST* ULTRA-WIDE ACTION CAM' is prominently displayed in the upper right. Below the phone, the text 'Fit 4x More in the Frame' and '4x Low Light Sensitivity' is shown. At the bottom, it says 'FILM VERTICALLY | PLAY HORIZONTALLY'. The Motorola logo and 'motorolaone ACTION' are in the top left.

motorolaone
ACTION

INDUSTRY FIRST*
**ULTRA-WIDE
ACTION CAM**

Fit 4x More in the Frame
—
4x Low Light Sensitivity
—

FILM VERTICALLY | PLAY HORIZONTALLY

*Dedicated 2.0µm pixel size camera lens to capture 100% in a vertical position with horizontal playback.
Camera features, functionality and product specifications may be without limitation and subject to additional terms, conditions, and changes. All are subject to change without notice. MOTOROLA and the Motorola logo are registered trademarks of Motorola Trademark Holdings, LLC. All other trademarks are the property of their respective owners. ©2018 Motorola Mobility LLC. All rights reserved.
Designed and manufactured by Motorola Mobility LLC, a wholly owned subsidiary of Lenovo.

A través de una combinación única de hardware y software innovadores, Motorola ha hecho que finalmente sea posible grabar un vídeo ultra gran angular mientras sujetas el dispositivo de forma natural en posición vertical. Y cuando el vídeo se reproduce horizontal se pueden revivir todos los recuerdos llenos de acción en pantalla completa. La estabilización de vídeo mejorada hace que todo vaya más fluido, por lo que los clips inestables ya son cosa del pasado. Por último, pero no menos importante, la tecnología Quad

Pixel 2.0 µm ofrece cuatro veces más sensibilidad a la luz para obtener vídeos más nítidos y brillantes en cualquier situación. La cámara principal de 12MP cuenta con enfoque automático (PDAF), para enfocar a las personas en un abrir y cerrar de ojos, mientras que los 1,25µm píxeles y una apertura f/1.8 ayudan a capturar más luz para hacer fotos más brillantes. Además, la cámara de profundidad de 5MP permite añadir más fácilmente el efecto de profundidad a las fotos, volver atrás y ajustar la intensidad o variar el área

de enfoque después de la captura para lograr el retrato perfecto. Por otra parte, incluye también características como la optimización de disparo, la composición inteligente y la captura automática de sonrisa, permitiendo así que sea más fácil que nunca hacer fotos como un profesional.

Vista cinematográfica en tu bolsillo

Graba vídeos, luego siéntate y mira cómo se desarrolla la acción, porque con la pantalla Full HD + CinemaVision (21:9) de 6.3" es posible dar vida a las tomas en una pantalla cinematográfica ultra gran angular que se extiende de borde a borde. Sin mencionar que permite ver películas en su formato original ultra amplio en la magnífica pantalla cinematográfica, y además, la relación de aspecto 21:9 en el motorola one action permite desplazarse menos y ver más, mientras lo usas cómodamente con una sola mano.

Inteligente desde el principio

motorola one action viene equipado con funciones de cámara avanzadas y potenciadas por las capacidades de aprendizaje profundo del procesador octa-core. A partir de ahora olvídate de quedarte sin espacio para las fotos: con 128 GB

de almacenamiento en el teléfono y la posibilidad de añadir 512 GB con una tarjeta microSD, hay mucho espacio para guardar todos los momentos importantes. motorola one action también utiliza Almacenamiento Flash Universal (UFS), por lo que podrás disfrutar de un rendimiento ultra rápido y una capacidad multitarea sin interrupciones en un potente dispositivo.

Batería durante todo el día

La batería de 3500 mAh ofrece un día de duración con una simple carga. Permite ver 11 horas de películas mientras vuelas hacia el otro lado del continente y vuelves, escuchas tu música favorita durante 47 horas o simplemente te relajas sabiendo que el dispositivo puede estar seis días y medio en standby.

Innovaciones útiles de Google

El teléfono incorpora el Asistente de Google, que te ayuda en las tareas del día a día, y las innovaciones de Google en Bienestar Digital, que permiten lograr un equilibrio adecuado y responsable en el uso de la tecnología.

Motorola continúa colaborando con Google a través de Android One, lo que permite ofrecer una experiencia de software increíble, un sistema operativo a

la última y actualizaciones de seguridad mensuales durante 3 años.

Además, motorola one action incluye las experiencias moto que tanto te gustan, incluidas las acciones moto para facilitar las interacciones cotidianas como puede ser girar la muñeca para abrir la cámara, agitar dos veces para encender la linterna o navegar con el recientemente rediseñado Navegación con un Botón. Asimismo, la pantalla moto permite previsualizar rápidamente notificaciones y actualizaciones para ver lo que está sucediendo sin necesidad de desbloquear el dispositivo.

Precio y disponibilidad

El motorola one action estará disponible en España a finales de agosto en retailers habituales con un precio de venta recomendado a partir de 279€.

En DNG: <https://www.fotodng.com/?p=14678>

Nueva LUMIX S1H de la Serie S full frame sin espejo

Panasonic presenta la nueva cámara sin espejo LUMIX S1H, de objetivos intercambiables, y equipada con un sensor de imagen de fotograma completo (full frame) que combina una calidad de vídeo

de nivel profesional con la alta movilidad de una cámara sin espejo.

Como se anunció anteriormente durante su desarrollo, la nueva LUMIX S1H es la primera cámara del mundo capaz de grabar vídeo a 6K/24p (proporción de aspecto 3:2), 5.9k/30p (16:9), y 4K 60p 10-bit/C4K. El sensor full frame de 24,2 megapíxeles de nuevo desarrollo está equipado con ISO Dual Nativo, que permite una alta sensibilidad con un mínimo de ruido. Combinado con la potencia del nuevo procesador Venus Engine ofrece la máxima calidad con un impresionante nivel ISO. La LUMIX S1H ofrece V-Log/V-Gamut con un amplio rango dinámico de 14+ pasos, equivalente a cámaras profesionales de cine, para capturar con precisión desde áreas oscuras hasta las más luminosas. Además, el V-Log/V-Gamut es compatible con la popular colorimetría llamada "Vari-cam Look". Destacar especialmente en la LUMIX S1H su capacidad ilimitada de tiempo de grabación en todos sus modos de grabación gracias a las tecnologías de dispersión de calor únicas de Panasonic y su ventilador integrado. El HDR (High Dynamic Range) en HLG (Hybrid Log Gamma), 4:2:2 10 bits de salida HDMI, y modos Anamórficos 4:3 también están disponibles junto con una gran variedad de herramientas prácticas para la



cinematografía, así como la luz indicadora de grabación, un monitor de forma de onda y la función V-Log View Assist.

La LUMIX S1H incorpora un estabilizador de imagen (I.S.) en su cuerpo I.S. para compensar de forma efectiva el temblor de la mano. Combinando el estabilizador en el cuerpo (5 ejes) y el estabilizador óptico de imagen de 2 ejes (O.I.S.) de las ópticas de la serie LUMIX S, el Dual I.S. 2 compensa prácticamente cualquier tipo de desenfoque, lo que permite el uso de una velocidad de obturación más

lenta consiguiendo hasta 6.5 pasos de diafragma. Incorpora un monitor trasero articulado, un visor electrónico LVF y una pantalla LCD de gran tamaño, alta resolución y gran visibilidad. Su diseño robusto proporciona a los fotógrafos profesionales una alta fiabilidad.

El sistema de cámaras sin espejo Full Frame de la Serie S de LUMIX adopta el sistema L-Mount para proporcionar a los usuarios una gran gama de objetivos. Más de 46 objetivos intercambiables, incluyendo al menos 11 objetivos para LUMIX



S/S PRO que están o estarán en breve disponible gracias a Panasonic, Leica y Sigma, además de una gran variedad de adaptadores/convertidores para ampliar aún más el abanico de posibilidades. El L-Mount se abre con ello a un espectro casi ilimitado de nuevas posibilidades creativas.

Panasonic lleva mucho tiempo dedicándose al desarrollo de cámaras profesionales de cine entendiendo y satisfaciendo las necesidades más recientes de la industria. También, Panasonic fue el primer fabricante en diseñar la ligera

y compacta cámara DSLR, que ha sido mejorada en los últimos años. También ha desarrollado cámaras digitales. La combinación de estas ideas innovadoras hizo que la Serie GH de LUMIX irrumpiera en la industria con el concepto de que una cámara fotográfica digital puede grabar video en alta calidad sin precedentes, incluso para la realización de películas, y ahora cobra aún más sentido integrando el potencial del sensor full frame. Panasonic se enorgullece de presentar la nueva LUMIX S1H como la última cámara digital sin espejo con el mejor rendimiento posible.

Ya son tres los modelos que Panasonic ha lanzado para su nueva Serie S Full Frame sin espejo - la LUMIX S1R, la S1 y ahora la nueva S1H. La LUMIX S1R es ideal para fotografías de alta resolución, la LUMIX S1, como cámara híbrida avanzada, está diseñada para fotografías como videos de gran alta calidad y la LUMIX S1H está especialmente desarrollada para la producción de películas. Con este lineal, Panasonic se compromete a cumplir con las exigencias de cada profesional de la industria desafiando la constante evolución de la cultura de fotos/vídeos en la nueva era digital.

1. Rendimiento de grabación de

vídeo con calidad de cine

La calidad en la grabación de video de la nueva S1H es excepcional y es una de las características más importantes que hace que la nueva LUMIX S1H sea una herramienta profesional para la realización de películas.

La S1H incorpora un sensor CMOS Full Frame de 24,2 megapíxeles de 35 mm (35,6mm x 23.8mm) captura una resolución de 6.024 x 4.016 píxeles, garantizando que las texturas más finas de cualquier escena se capten de forma precisa. Adopta un OLPF (filtro de paso bajo) que suprime el efecto moiré, que en combinación con el motor Venus Engine, permite obtener una imagen nítida con un mínimo de ruido, incluso con un ISO de 51200.

Una característica clave y única de la LUMIX S1H es la sensibilidad ISO nativa dual. Una tecnología que se introdujo por primera vez en el buque insignia de Panasonic, la Varicam. Al mantener la misma relación señal/ruido, el sensor puede producir unas imágenes increíblemente nítidas en condiciones de iluminación escasa y sin degradar la imagen. Esto se traduce en una cámara que puede cambiar de una sensibilidad estándar a una alta sensibilidad sin apenas aumento en el ruido. La sensibilidad ISO nativa dual brinda

a los cineastas una mayor variedad de opciones artísticas, así como la capacidad de utilizar menos luz en el set de grabación, ahorrando tiempo. La sensibilidad ISO nativa dual de la LUMIX S1H es de 640 y 4000, lo que permite rodar en casi cualquier entorno de iluminación. Normalmente, el ruido aumenta a medida que aumenta la sensibilidad con un único sensor de imagen e ISO nativo. Sin embargo, con el nuevo sensor de imagen con ISO nativo dual, la LUMIX S1H minimiza la generación de ruido por la elección de un circuito preciso y óptimo de acuerdo a la sensibilidad antes de procesar la toma. Como resultado, permite la grabación a un ISO de alta sensibilidad, 51200. Esta tecnología ISO nativa dual permite cambiar manualmente entre LOW (ISO 640-5000) y HIGH (ISO 4000-51200).

Maximizando el uso de los píxeles en el sensor de imagen Full Frame, la LUMIX S1H, como cámara digital, ha logrado una grabación de vídeo sin precedentes por primera vez en el mundo: 6K/24p, 5.4K/30p (relación de aspecto 3:2) o 5.9k/30p (relación de aspecto 16:9) de alta-resolución. También es la primera cámara Full Frame con un sistema de objetivos intercambiables del mundo que habilita la grabación de video HEVC 10p 60p 4K/C4K cuando se utiliza el área de imagen equivalente

a Super 35 mm. El 4:2:2 10 bits 4K30p se puede grabar en H.264 en su totalidad. Sus datos de alta resolución también se pueden utilizar para la creación de vídeos en 4K con mayor calidad de imagen o para recortar imágenes en 4K.

El rango dinámico mide el rango de luminosidad que una cámara digital puede capturar. La LUMIX S1H ofrece un amplio rango dinámico de 14+ pasos, prácticamente los mismos que las cámaras de cine de Panasonic para reproducir con precisión todos los detalles, desde la oscuridad a las áreas más brillantes.

La capacidad de capturar colores precisos e infinidad de tonalidades de piel es una necesidad para cualquier cineasta. La LUMIX S1H importa la reconocida colorimetría de la gama de cámaras de cine VariCam. La nueva S1H incorpora el V-Log/V-Gamut para ofrecer un alto rango dinámico y una amplia gama de colores. El V-Log renderiza una imagen muy plana mientras mantiene toda la información de color dentro de la imagen. Esto significa que para el proceso de post producción hay un mayor nivel de control y posibilidades. El sensor CMOS de la LUMIX S1H logra una amplio gamut de colores conocido como V-Gamut, que es el espacio de color óptimo de la LUMIX S1H y logra un espacio de color más grande que BT.2020.

V-Log tiene características de curva que recuerdan un poco al negativo de una película y el V-Gamut ofrece un espacio de color aún más grande que la película.

La grabación de vídeo en HDR (High Dynamic Range) está disponible, y es capaz de reproducir tanto las partes brillantes y como las oscuras de una imagen, haciendo que se vea tal y como la percibe el ojo humano. La cámara registra este Hybrid Log Gamma-video con una curva de gamma designada compatible con ITU-R BT.2100

La LUMIX S1H es capaz de grabar a 4:2:2 de 10 bits a 4K 60p/50p con salida HDMI. Además, se adapta a una gran variedad de formatos de grabación, incluido el modo Anamórfico 4:3, para satisfacer las necesidades de los profesionales.

El VFR (Velocidad de fotogramas variable) permite a los usuarios grabar video en C4K/4K (60 fps, máximo 2.5x más lento en 24p) y FHD (180 fps, máximo 7.5x más lento en 24p). La velocidad de fotogramas mínima para Video quick motion es de 2 fps. Además, el video HFR (High Frame Rate) con sonido también se puede grabar incluso cuando se usa el enfoque automático.

También están disponibles herramientas prácticas como un Monitor de Forma de Onda (Waveform Monitor), que puede ser



escalado y posicionado en la pantalla, así como V-Log View Assist. Las luces indicadoras están equipadas en los lados delantero y trasero de la cámara y se puede mostrar una indicación de marco rojo en la pantalla / visor, cuando la cámara está rodando.

2. Alta fiabilidad para apoyar el trabajo profesional

La LUMIX S1H integra el Estabilizador de imagen (I.S) en el cuerpo para la corrección de los temblores. Panasonic ha desarrollado un algoritmo que calcula con precisión la información de los temblores adquirida no solo de un sensor giroscópico, sino también del sensor de imagen y del sensor de acelerómetro. Esto facilita una detección y compensación más

precisa de temblores, lo que permite utilizar una velocidad de obturación más lenta de 6 pasos. Combinando el estabilizador I.S. en el cuerpo de la cámara (5 ejes) y el OIS (estabilizador óptico de imagen, de 2 ejes) en el objetivo de la LUMIX S Series, el Dual I.S. 2 compensa 6,5-paradas-, algo que es especialmente beneficioso en un teleobjetivo y en situaciones adversas, como con poca luz o durante el disparo a mano alzada. La estabilización de 5 ejes funciona tanto para foto como para la grabación de vídeo, incluyendo en 4K. El estabilizador del cuerpo compensa el movimiento de la cámara, incluso cuando se utilizan otros objetivos sin O.I.S.

Para adquirir estabilidad, en una grabación de vídeo continua, la dispersión



del calor es un tema crucial. Basado en el estudio acumulado de simulación de calor a través del desarrollo de cámaras de cine profesionales y cámaras digitales, Panasonic ha diseñado un ventilador de enfriamiento con una estructura innovadora exclusiva para la nueva LUMIX S1H, que dispersa eficientemente el calor para poder tener una capacidad ilimitada de grabación de video.

Para ser lo suficientemente resistente como para soportar el uso intensivo en exterior, la estructura principal está compuesta por un marco superior/delantero/trasero fundido a presión de aleación de magnesio. La construcción robusta y el sellado en cada junta, esfera y botón hacen que la LUMIX S1H no solo sea resistente a las salpicaduras y al polvo, sino

que también sea resistente a la congelación, hasta -10 grados centígrados. La unidad del obturador también es duradera, hasta aproximadamente 400.000 ciclos.

La nueva LUMIX S1H está equipada con una ranura doble para tarjeta de memoria SD, compatible con UHS-II de alta velocidad y alta capacidad y Video Speed Class 90. Los usuarios pueden elegir con flexibilidad el método de grabación; Grabación por relé continua, cuando termina una tarjeta automáticamente empieza en la otra, Grabación de respaldo (realiza la misma grabación en ambas tarjetas, haciendo una copia de seguridad o Grabación de asignación lo que permite guardar datos de video y fotos en una tarjeta separada. La batería de alta capacidad de 7,4-V y 3.050 mAh aguanta un largo tiempo de grabación de aproximadamente 2 horas en todos los modos. La batería se puede cargar rápidamente a través de USB PD (USB Power Delivery) utilizando el cable USB 3.1 Tipo-C, que también realiza la transferencia de datos a alta velocidad.

3. Capacidad de expansión para la libertad creativa

La LUMIX S1H cumple con el 4:2:2 10 bits 4K 60p/50p con salida HDMI. Para

el terminal, se proporciona un HDMI tipo A. Además, se incluye un soporte de bloqueo de cable para el cable HDMI para evitar problemas de desconexión durante su uso.

La LUMIX S1H también es compatible con el código de tiempo de sincronización IN/OUT a través del terminal de sincronización del flash y el cable convertidor BNC incluido con el cable BNC. Esto facilita la edición no lineal del metraje filmado con múltiples cámaras.

Se puede utilizar una amplia variedad de accesorios para la LUMIX S1H en común con la S1R y la S1; un adaptador de micrófono (DMW-XLR1), un disparador remoto (DMW-RS2), un ocular (DMW-EC6), una empuñadura (DMW-BGS1), un cargador de batería (DMW-BTC14), entre otros. El adaptador de micrófono es un adaptador para un micrófono XLR que graba sonido estéreo de alta calidad. Es ideal para la grabación con sincronización de labios. Los interruptores permiten un control directo y rápido. MIC, LINE y MICRÓFONOS DE CONDENSADOR. El cargador de batería también cumple con USB PD y permite una carga rápida en aproximadamente 2 horas. La cámara se puede usar mientras se carga a través de este adaptador. El flash externo convencional (DMW-FL580L/FL360L/FL200L) también

se puede montar en todas las cámaras de la serie S de LUMIX.

La compatibilidad con Bluetooth 4.2 (llamado BLE: Bluetooth Low Energy) permite una conexión constante con un smartphone/tablet con un consumo mínimo de energía. La configuración de la cámara LUMIX S1H también se puede copiar y transmitir de forma inalámbrica a otras cámaras S1H cuando se usan varias cámaras S1H. Además, cuenta con Wi-Fi de 5 GHz (IEEE802.11ac) y de 2.4 GHz (IEEE802.11b/g/n.) Esto proporciona una conexión segura y estable no solo con un smartphone/tablet sino también con otros dispositivos en el lugar para un control remoto sin problemas. La velocidad de transmisión de datos de foto/video también aumenta al usar la opción de 5 GHz. La aplicación LUMIX Sync para dispositivos iOS/Android permite la transmisión de fotos a un smartphone o tablet a través de una conexión inalámbrica muy sencilla. También permite el control remoto de la cámara a través de la aplicación.

El software de aplicación LUMIX Tether permite disparar a través de USB. Los usuarios pueden controlar la cámara conectándola a un ordenador a través de USB y les permite ver la imagen en una gran pantalla de ordenador al momento

en que la disparan.

4. Alta operatividad para un control intuitivo

La LUMIX S1H ofrece tres dispositivos de alta resolución para una visualización fluida de la imagen en el acto.

El monitor trasero de 3.2 pulgadas, 2.330K puntos en aspecto 3:2 presenta aproximadamente un 150% más de luminancia en comparación con el de la LUMIX S1R/S1, GH5 y GH5S para una mayor visibilidad en uso en exteriores. Adoptando una nueva estructura mecánica, logra movimientos de inclinación y rotación para que los usuarios puedan cambiar fácilmente los ángulos sin desconectar cables como el HDMI o USB. También tiene sistema de control táctil. Live View Boost es otra característica práctica que permite verificar la composición incluso en la oscuridad total al aumentar la sensibilidad solo para la vista en directo. También incorpora el modo nocturno que permite ver el monitor en luz de bajo contraste (negro-rojo), lo que facilita la vista fácil al usuario después de trabajar en una situación oscura durante mucho tiempo.

El LVF (Live View Finder) es el factor clave para completar la respuesta de ultra alta velocidad de la cámara. La LUMIX S1H, así como la S1R/S1, tiene un visor a tiempo

real (LVF) con el mayor nivel de resolución de 5,760k puntos, el más alto del mundo. La relación de aumento de 0.78x se puede cambiar a 0.7x o 0.74x según la situación. La adopción de un OLED de alta velocidad y alta precisión para el LVF logra una visualización fluida a 60 fps/120 fps (conmutable) y una respuesta de alta velocidad con un mínimo retraso de aproximadamente 0.005 segundos, así como un alto contraste de 10,000:1 para una excepcional visibilidad. Con una distorsión mínima y un alto rendimiento óptico, este visor proporciona una vista natural, igual que generada con nuestros propios ojos. La visión generada es real y nítida desde el centro hasta las esquinas de la imagen.

El nuevo Status LCD es el más grande de su clase de 1,8 pulgadas y alta resolución. Al adoptar la tecnología MIP (Memory In Pixel technology), consume la mínima potencia y es ideal para ser usada, incluso cuando la cámara está apagada. Muestra el tiempo de grabación para vídeo, el número de imágenes y la batería restante con un fondo intercambiable en blanco o negro. Esto asegura una alta visibilidad tanto en exteriores luminosos como en situaciones oscuras gracias al tipo de LCD reflectante con luz de fondo. Se muestran las principales configuraciones para

la toma de fotografías o la grabación de vídeo. La respuesta de la pantalla LCD también es lo suficientemente rápida como para ver el código de tiempo y monitorear el audio.

La nueva LUMIX S1H tiene múltiples botones personalizables (Fn) en la parte frontal de su cuerpo, lo que permite un acceso rápido a las funciones designadas. Un botón de video secundario también está disponible en la parte frontal para facilitar el acceso al usuario desde el lado izquierdo. La mayoría de los botones se pueden personalizar para asignar funciones según el uso y las preferencias de cada usuario.

5. Alto rendimiento en la toma de fotografías para una cámara digital

Lo que ofrece la nueva LUMIX S1H no es solo una cámara de vídeo de alta calidad sino también una impresionante calidad para tomar fotografías. La S1H puede tomar imágenes en formato RAW de 14 bits para reproducir de forma precisa todos los detalles.

Aprovechando al máximo su sensor de alta resolución, la LUMIX S1H proporciona un modo de alta resolución que captura fielmente incluso pequeños detalles para guardarlos como imágenes



RAW altamente realistas. Ocho imágenes consecutivas se toman automáticamente mientras se desplaza el sensor usando el Estabilizador de imagen (I.S.) en el cuerpo y sintetizado en una imagen equivalente a 96 megapíxeles (12.000 x 8.000 píxeles) por el último Venus Engine, que cuenta con procesamiento de señal de alta velocidad. Este modo es ideal para la fotografía de paisajes o de sujetos con un trípode. Sin embargo, también se puede usar en situaciones en las que se incluyen sujetos en movimiento en la escena, cambiando el modo secundario para compensar el movimiento.

Panasonic ha logrado un AF de alta velocidad con su avanzada tecnología de control sobre los principales dispositivos: objetivo, sensor y motor. La óptica

y el sensor se comunican a un máximo de 480 fps. Combinando el AF de contraste con la tecnología DFD, la LUMIX S1H realiza un AF de ultra alta velocidad y alta precisión de aproximadamente 0.08 seg. La LUMIX S1H también cuenta con disparo en ráfaga a alta velocidad, 9 fps (AFS) o 6 fps (AFC). Con su alto rendimiento de seguimiento de sujeto, nunca pierde el enfoque en el sujeto. Además, para disparos con poca luz, la LUMIX S1H cuenta con un rendimiento de detección de luminancia (-6EV) con un AF con poca luz gracias a una mayor sensibilidad y a un ajuste optimizado del sensor. La tecnología de detección de rostro/ojos permite capturar personas con un enfoque nítido. El Eye AF es capaz de detectar la pupila del ojo y enfocarla con precisión para tomar retratos impresionantes. La LUMIX S1H también incorpora tecnología avanzada de IA (Intelligent Auto) que detecta sujetos específicos: personas y animales que se mueven rápidamente, incluidos los caninos, los felinos y las aves. La cámara puede hacer un seguimiento de estos sujetos incluso cuando le dan la espalda.

Para disparos en ráfaga más continuos, la fotografía en 6K hace posible capturar momentos clave a 30 fps al extraer un archivo de una ráfaga de 6K (en relación

de aspecto 4:3 ó 3:2) para guardarlo como una fotografía de alta resolución equivalente a 18 megapíxeles. La foto en 4K permite capturas de alta velocidad de 60 fps con una resolución equivalente de aproximadamente 8 megapíxeles. Tanto en fotografía en 6K o en 4K, se pueden elegir tres modos exclusivos según la situación; Ráfaga de 6K/Ráfaga de 4K, Ráfaga de 6K Start-Stop (inicio/parada) / Ráfaga de 4K Start-Stop (inicio/parada) y Pre-Burst (pre-ráfaga) de 6K/ Pre-Burst (pre-ráfaga) de 4K. Los usuarios pueden elegir el modo de disparo en ráfaga más adecuado además del modo de disparo continuo clásico de cámara en resolución completa, dependiendo de escena.

El modo Foto HLG es un estilo completamente nuevo de expresión fotográfica que Panasonic propone. Proporciona un rango dinámico más amplio para reproducir luces y sombras con un contraste más natural. Las fotos HLG también pueden producirse como un archivo HSP con señales comprimidas de alto brillo en su resolución completa (5.888 x 3.312, en 16:9, con la LUMIX S1H) además de los archivos JPEG/RAW. Sobresale la expresión de luces, como la de las estrellas o la luz del sol. El usuario puede reproducir estas imágenes vibrantes en el último televisor Panasonic 4K compatible con

HLG a través de una conexión con cable HDMI u otros dispositivos compatibles con HLG. También es ideal para presentaciones fotográficas de fotógrafos.

La unidad de obturador de alta precisión ofrece una velocidad de obturación más alta, a un máximo de 1/8000 segundos para capturar sujetos que se mueven rápidamente y utilizar un objetivo con una apertura totalmente abierta incluso en exteriores para obtener un desenfoque impresionante. El flash externo se puede sincronizar con la velocidad de obturación más rápida de la industria, de un máximo de 1/320 segundos.

El modo de medición de luz ponderada mide la luz con prioridad en las partes resaltadas, para evitar que se desvanezcan.

Más info: <https://www.panasonic.com/es/>

En DNG: <https://www.fotodng.com/?p=14712>

Marco porta accesorios para Lume Cube AIR

El marco porta accesorios para Lume Cube AIR es el nuevo y mejorado sistema de difusión/modificación magnética de Lume Cube.

Con el sistema de montaje magnético, los accesorios de difusión y modificación se pueden apilar y montar con facilidad. Podrás combinar múltiples accesorios de



difusión para crear efectos de iluminación personalizados. Lume Cube utilizó la tecnología de ajuste por presión para permitir agregar o quitar fácilmente accesorios de difusión sin quitar su Lume Cube AIR del trípode, cámara u otro equipo de montaje.

El marco porta accesorios para Lume Cube AIR es compatible con todos los difusores, filtros y modificadores de Lume Cube.

Marco porta accesorios para Lume Cube AIR, compatible con todos los accesorios de Lume Cube. Disponible a finales de agosto 2019 con un PVPR de 19€

Más info: <https://www.robisa.es/lume-cube/>

En DNG: <https://www.fotodng.com/?p=14651>

DJI presenta el OSMO MOBILE 3

DJI presenta la última incorporación a la renombrada serie Osmo, el Osmo Mobile 3, un estabilizador portátil y plegable para cinematografía móvil.

El Osmo Mobile 3 es un estabilizador para tu smartphone que te permitirá narrar historias de manera profesional y sencilla. Un conjunto de funciones inteligentes te asistirá tanto en el aprendizaje como en el empleo de plantillas rápidas para realizar las transiciones entre vídeos, agregar música o efectos especiales y así terminar la producción de tu vídeo sin demora. Y gracias a su diseño ergonómico, ligero y plegable nunca querrás salir sin él.

Comodidad al alcance de tu mano

Despídete de largas preparaciones. Osmo Mobile 3 puede grabar desde diferentes ángulos a los que accedes con el botón M y el disparador. Prueba sus útiles funciones como la Rotación rápida, con la que puedes cambiar entre el modo retrato y el modo paisaje con un solo clic.

Botones para control avanzado

Puedes iniciar la mayoría de funciones con una sola mano gracias a los cómodos botones ubicados en el mango, a intuitivas combinaciones de botones y al menú

de acceso rápido.

Elimina los temblores

El estabilizador de tres ejes del Osmo Mobile 3 permite grabar vídeos estables y muy fluidos, reduciendo los temblores de la grabación en mano. Tiene una capacidad de respuesta excelente con la que puede seguir tus movimientos en tiempo real.

Diversión plegable

Ya puedes llevarte el Osmo Mobile 3 a cualquier parte. Gracias a su diseño plegable y estabilizado. Pesa solo 405 g, por lo que es portátil, ligero y muy cómodo de llevar en la mochila. El modo "en espera" te permite utilizar tu móvil con el estabilizador plegado. Así podrás volver a grabar al instante.

Empuñadura ergonómica

Gracias a su diseño ergonómico, el Osmo Mobile 3, puede utilizarse durante mucho tiempo seguido. Su cómoda empuñadura se ajusta perfectamente a tu mano y permite grabar sin cansancio.

Plantillas rápidas

Con el modo Story transformas tu vídeo en un producto final con acabado profesional. Las diferentes plantillas te ayudan

a gestionar automáticamente las transiciones, a agregar música y otros efectos espectaculares en pocos segundos.

Edita y comparte rápidamente

Tras personalizar tu vídeo con diversas plantillas musicales, transiciones y filtros, puedes compartirlo fácilmente en las redes sociales y plataformas de vídeo.

Funciones creativas e inteligentes

Osmo Mobile 3 se convertirá en un elemento fundamental para salir a grabar. Con una gran variedad de funciones integradas para dar rienda suelta a tu creatividad.

- **Gestos y selfies:** Solo hace falta un gesto para hacer un selfi o comenzar a grabar. Tanto la cámara frontal como la trasera pueden reconocer controles gestuales con los que grabar tus viajes en solitario o hacer fotos de grupo al instante.
- **ActiveTrack 3.0:** Para grabar escenas que exijan movimientos rápidos, pulsa el disparador, con un gesto o selecciona un objeto para que tu smartphone comience el seguimiento. ActiveTrack 3.0 utiliza un aprendizaje profundo y avanzados algoritmos de visión computarizada para realizar un seguimiento fluido y fiable.
- **Hyperlapse:** la combinación de estabilización de imagen electrónica y estabilización mecánica es perfecta para grabar vídeos Hyperlapse. Habilita Active Track 3.0 para conseguir unos Hyperlapse con aún más personalidad en los que sigues a un sujeto mientras grabas.
- **Timelapse:** Comprime el tiempo y el movimiento para conseguir resultados asombrosos.
- **Slow Motion:** Captura movimientos a cámara lenta con un nivel de detalle que sería imposible de otro modo.
- **Panorámica:** Captura toda la escena con panorámicas 3x3 y 1080° automáticas.



- **Dolly Zoom:** El zoom compensado es una forma magnífica de darle un aire cinematográfico a tu vídeo. Gracias al control deslizante del zoom, cuya sensibilidad puede ajustarse, puedes reproducir el famoso “efecto Hitchcock” con tu dispositivo móvil.
- **Modo sport:** Se ha actualizado el modo Sport con algoritmos optimizados con los que el Osmo Mobile 3 puede capturar fácilmente acción con mucho movimiento. No te pierdas ni un segundo de tus momentos favoritos, desde un trepidante partido de baloncesto hasta tu perro persiguiendo a una ardilla.
- **DJI Mimo:** Para completar tu experiencia de grabación, puedes utilizar Osmo Mobile 3 con la aplicación DJI Mimo. Contiene tutoriales, plantillas, modos inteligentes... Con ella podrás explorar más funciones y llevar tu creatividad al límite.

Precio y Disponibilidad

Osmo Mobile 3 tiene un P.V.P. de 109€ y estará disponible en distribuidores autorizados a partir de finales de agosto.

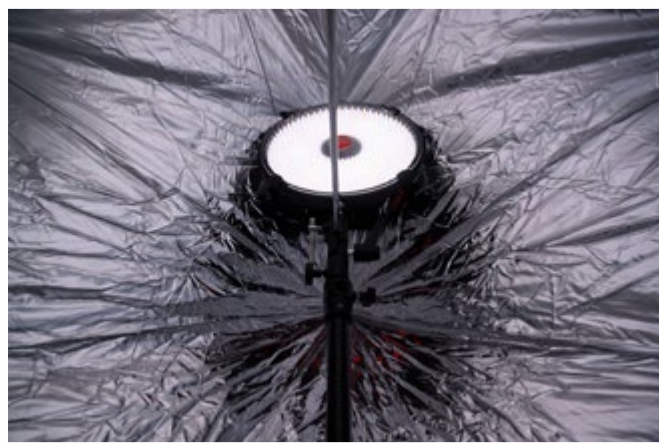
Más info <https://www.dji.com/es/osmo-mobile-3> y <https://www.robisa.es/dji/>

En **DNG:** <https://www.fotodng.com/?p=14663>

Ventana ILLUMINATOR de ROTOLIGHT

Su ángulo de dispersión de luz es de 180 grados. La iluminación es homogénea y envuelve al sujeto de manera armoniosa, imitando una suave luz solar. Su diseño único combina el amplio grado de reflexión de luz de un paraguas con el efecto suavizado de una ventana. El ILLUMINATOR es el accesorio ideal para modificar la luz en todo tipo de retratos, fotos de grupos o para la iluminación de los sujetos durante una entrevista.

De material muy ligero y flexible, es fácil de montar y permite ser guardado en su bolso para un transporte rápido y seguro. Ideal tanto para trabajos en un estudio como en exteriores. Permite transportarlo, montarlo y guardarlo sin mayor



complicación.

A diferencia de las ventanas tradicionales, el marco en forma de paraguas del ILLUMINATOR permite un montaje inmediato y sencillo. Se puede usar con el soporte para el paraguas de ROTOLIGHT y con ello se monta sobre los focos LED NEO 2, AEOS o Anova PRO 2 sin la necesidad de emplear adaptadores o speedrings.

Disponible en España en 2 semanas. Se vende en Kit con soporte por un PVP recomendado de 189€

Más info en <https://www.robisa.es/rotolight/>

En **DNG:** <https://www.fotodng.com/?p=14681>

Novedad MOZA de Gudsen Technology: MOZA SLYPOD

GU DSEN TECHNOLOGY presenta el primer slider monopié con control de movimiento del mundo: el MOZA SLYPOD.

- 2 en 1: Slider y monopié
- Capacidad de carga hasta 18 kg en vertical y 10 kg en horizontal
- Peso ultraligero, aprox. 1kg (con baterías incluidas)
- Motor potente y preciso
- Control de posición y velocidad de máxima precisión

- Aplicación con el smartphone para movimientos creativos
- Compatible dentro del sistema MOZA para más posibilidades de tomas creativas
- Alimentación alto rendimiento
- Resistente a la intemperie
- 2-en-1 SLIDER Y MONOPIÉ

El SLYPOD combina un monopié motorizado con un slider con tecnología de control de movimiento de altísima precisión.

Ultra-ligero y de capacidad imbatible

Con su estructura de fibra de carbono es robusto y ligero a la vez. Con un peso inferior a un 1kg (con baterías incluidas) soporta cámaras para cine profesional de hasta 18 kg en posición vertical y de hasta 10 kg en posición horizontal. Esto lo convierte en el slider motorizado más potente del mercado.

Multifuncional y creativo

Equipado con CAN Bus, el SLYPOD puede conectarse a múltiples productos MOZA mediante el puerto Multi-CAN. Próximamente será combinable para trabajar con productos como el MOZA AIR 2, MOZA AirCross2 y el iFocus para tomas con movimientos multiejes. La longitud



telescópica, la velocidad de deslizamiento y el timelapse de movimiento programable se pueden controlar a través de la MOZA APP y el control de enfoque a distancia (de venta a parte).

Potente y preciso

Herederero de la tecnología de precisión de movimiento del Mars Rover. Su motor con fuerza de torque de 1Nm puede acelerar de 10.000 rpm a 1/100000 s en 10 microsegundos. Su movimiento es exacto y fluido gracias al algoritmo de control de movimiento de precisión integrado.

Alimentación de alto rendimiento

La batería integrada concede al SLYPOD dos horas de autonomía. Si se requiere más energía, este fantástico slide-monopie puede recargarse con cualquier powerbank que se emplea para recargar smartphones. Nunca te quedas sin batería al poder recargar sobre la marcha.

Resistente a la intemperie con acabados de alta calidad

Su innovador diseño mecánico protege el sistema interno de transmisión del

SLYPOD contra viento, arena y polvo sin requerir mantenimiento. La calidad del SLYPOD es visible en cada detalle. Provisto de un sistema de zapata rápida para montarlo rápidamente sobre otros accesorios, un cabezal que permite movimientos en horizontal y vertical para diferentes ángulos y un mango de madera extraíble, el SLYPOD es un instrumento no solo práctico; también es elegante.

Para más información relacionada con MOZA SLYPOD <https://www.robisa.es/moza/>

Precio y disponibilidad

El MOZA Slypod estará disponible a un PVPR de 539€ y estará disponible a finales de septiembre.

En DNG: <https://www.fotodng.com/?p=14693>

Synology presenta DiskStation DS620slim

Synology® Inc., ha lanzado su nuevo DiskStation DS620slim, un NAS de tamaño compacto que cuenta con 6 bahías, diseñado para adaptarse a entornos de trabajo a pequeña escala y usuarios domésticos. Compatible con una tecnología, casi instantánea, de transcodificación de vídeos de 4K a tiempo real, DS620slim es una solución de administración de

archivos integral que ofrece una protección de datos avanzada y transmisión multimedia de archivos de alta calidad.

DS620slim cuenta con un procesador de doble núcleo Intel® Celeron® J3355 y 2GB de memoria DDR3L ampliable hasta 6GB, este dispositivo ofrece todas las funcionalidades de los dispositivos de Synology con un aspecto más moderno y elegante:

- **Diseño compacto:** 121 x 151 x 175 mm, ideal para colocar en cualquier parte de la oficina o el hogar
- **Rendimiento de cifrado excelente:** más de 226 MB/s de lectura y 198 MB/s de escritura
- **Flexibilidad de RAID:** configurable con una gran variedad RAID para conseguir una capacidad sin procesar máxima de 30TB o una mejor protección de datos con RAID 5/6/10
- **Compatibilidad con caché de SSD:** rendimiento de almacenamiento mejorado mediante un caché de lectura/escritura de SSD que cuenta con suficientes receptáculos de unidad para el almacenamiento de datos.
- **Red:** dos puertos LAN de 1 GbE con conmutación por error de red y agregación de enlaces

DS620slim cuenta con la tecnología de Synology



DiskStation Manager

El DS620slim se ejecuta mediante DiskStation Manager, el avanzado e intuitivo sistema operativo para dispositivos Synology NAS que permite mejorar la productividad en el trabajo mediante sus múltiples aplicaciones. Synology ha recibido numerosos reconocimientos, incluido el primer puesto en la categoría de NAS de gama media en la encuesta de soluciones de almacenamiento realizada por TechTarget, y el premio Readers' Choice de la revista PC Mag durante nueve años consecutivos.

Más info: <https://www.synology.com/es-es/products/DS620slim>

En DNG: <https://www.fotodng.com/?p=14635>

X-Rite presenta el nuevo i1Pro 3 Plus

Diseñado para profesionales de la imagen, impresión y textil que necesitan el más alto nivel de precisión de color.

El i1Pro 3 Plus de X-Rite es rápido y eficiente crea perfiles de color desde una gran variedad de substratos. Con su gran apertura para capturar una área de muestra más amplia, el i1Pro 3 Plus puede crear perfiles mucho más precisos para un rápido y color consistente. La función opcional de polarización reduce

los reflejos en las sombras y altas luces, creando una reproducción de color más agradable.

Los nuevos productos que están incluidos en la línea de i1Pro 3 Plus son:

- i1Basic Pro 3 Plus
- i1Photo Pro 3 Plus
- i1Publish Pro 3 Plus
- i1iO3 Table (soporta el nuevo tamaño i1Pro 3)

Las nuevas funciones en el i1Pro3 Plus incluyen:

- Filtro Polarización (Condición de medición M3) que reduce altas luces especulares y sombras para ofrecer *“negros mejores”* y colores más ricos en superficies de más grosor y medios brillantes como impresiones canvas y papeles de foto fine art.
- Apertura más grande 8mm que es compatible para nuevos materiales y substrato en la impresión digital.
- Simultáneamente mide M0, M1 y M2 en un solo pase para tener en cuenta los brillantadores ópticos, así los fotógrafos pueden rápidamente predecir como verán los colores impresos en substratos ópticamente brillantes bajo diferentes condiciones de iluminación.
- Regla de escaneo más larga para compatibilidad perfiles más amplios.

La regla incluye un respaldo blanco compatible con ISO y tiras magnéticas extraíbles en la parte superior y los lados para mantener las muestras en su sitio mientras se realiza la medición.

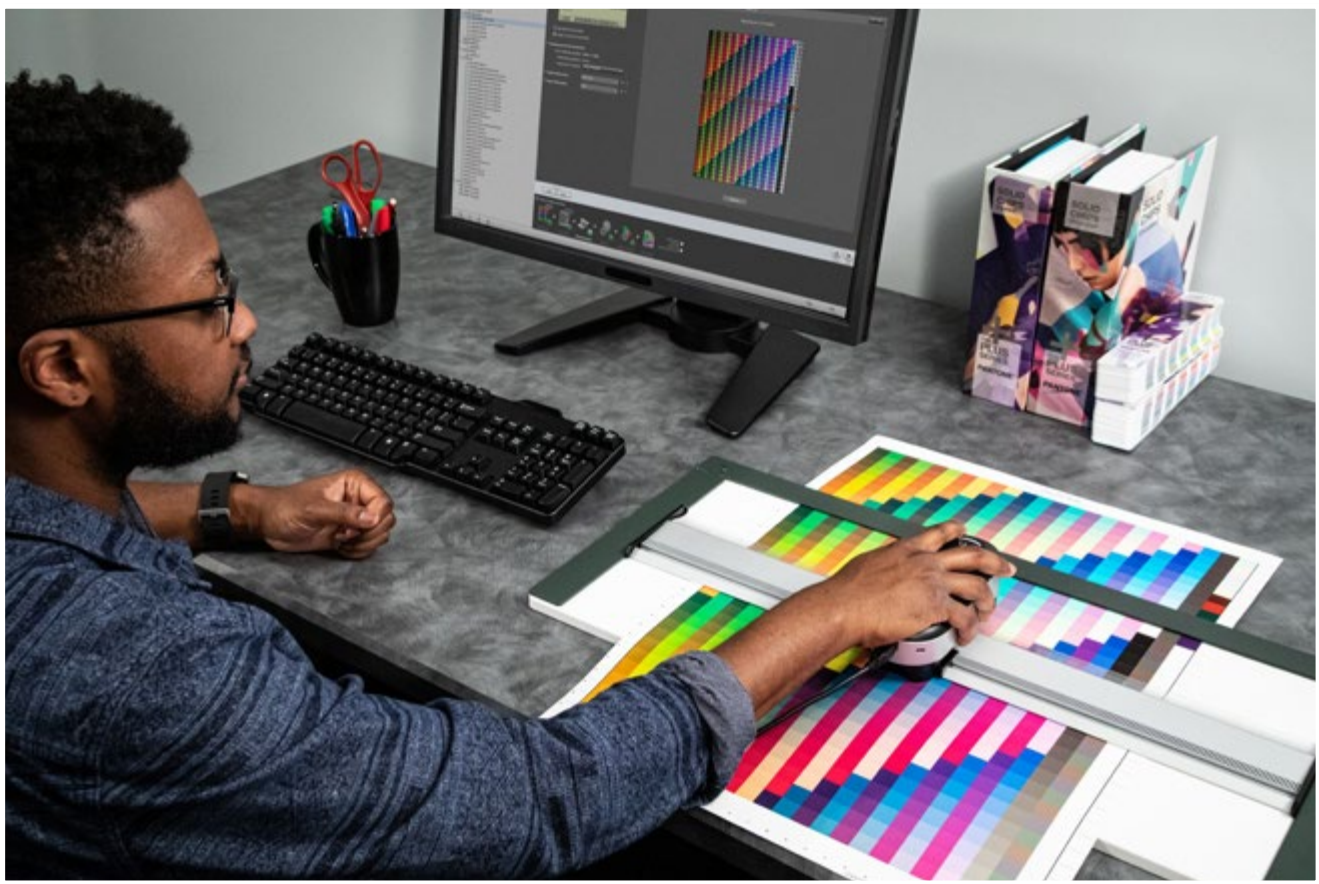
- Nuevo iluminante LED que mejora la fiabilidad. El i1Pro3 Plus facilita cuatro condiciones de medición (ISO 13655 M0; M1: D50; M2: UV Excluded, M3 Polarised)
- Soporte de escaneo de Transmisión para materiales retroiluminados
- Medición de Alto Brillo hasta más de 5K NITs para pantallas ultrabrillantes

i1Basic Pro 3 Plus

Está diseñado para profesionales de la imagen que precisan de un color preciso en sus monitores y proyectores, que quieren realizar un seguimiento y verificar la calidad del monitor e impresora y mediciones de capturas de parches de color.

i1Photo Pro 3 Plus

Ofrece la calibración de color y perfilación más precisa y consistente desde la captura a la visualización al vídeo a la impresión. El i1Photo Pro 3 Plus combina el hardware y software líder mundial para entregar el más último nivel de gestión de color profesional para foto y filmmaker pros.



i1Publish Pro 3 Plus

Está diseñado para profesionales de la imagen que trabajan en preimpresión , impresión digital, fotografía o diseño que buscan un color preciso a través de su flujo de trabajo digital desde cámaras, monitores, proyectores y escáner a impresoras y prensas RGB y CMYK.

Presentación de la NUEVA i1iO3 Table

A ello se suma, X Rite anuncia la nueva i1iO Automated Scanning Table que

soporta el hardware i1Pro 3 Plus. Este lector de cartas de manos libres ofrece una perfilación de color automatizada en una variedad de substratos con un riesgo reducido de errores de medición de color. Es ideal para fotógrafos , diseñadores e impresores que quieren automatizar y realizar más rápido el proceso de medición y eliminar la lectura de tiras manualmente.

La nueva mesa i1iO puede usarse con una variedad de materiales que incluyen canvas , textiles, cerámicas, ondulados, etc y soporta materiales de hasta 33mm

de grosor, con el opcional z axis spacer . También soporta transparencias y materiales de retroalimentación.

En DNG: <https://www.fotodng.com/?p=14658>

X-Rite presenta los nuevos tamaños de la Colorchecker

X-Rite ya dispone en stock el nuevo i1Photo Pro 3 Plus, una solución de medición espectral específicamente diseñada para fotógrafos que imprimen en medios de papel fotográficos brillantes y con texturas desafiantes que buscan el color preciso en su flujo de trabajo RGB. El i1Photo Pro 3 Plus combina el nuevo espectrofotómetro i1Pro 3 Plus y software i1Profiler para la entrega de lo último en gestión de color a nivel profesional para pantallas, proyectores, escáner, impresoras RGB y cámaras.

Las soluciones de perfilación más corrientes están limitadas a la habilidad de medir superficies texturizadas, rugosas, o desiguales y no pueden adaptarse a materiales con más grosor. Muchos dispositivos no disponen de la resolución requerida para asegurar la más alta calidad de color al imprimir estampados con detalle, efectos metálicos o imágenes de fotografía. Esto conduce a errores caros de color y

las modificaciones afectan al resultado final de un fotógrafo

Esta carta de referencia de color icónica ahora está disponible en cinco tamaños - Nano, Mini, Original, XL y MEGA. Simplemente incluya su tamaño de carta ColorChecker Classic preferido en su captura de foto o filmación de video y luego en la edición utilícela para crear perfiles de cámara DNG o ICC, tonalidad del color en toda la filmación del video o compare, mida y analice visualmente las diferencias del color en la reproducción en cualquier sistema de representación del color.

“El i1Photo Pro3 Plus se construye en el éxito de la familia i1 y elimina la variabilidad de crear perfiles ICC precisos en una amplia gama de materiales fotográficos”, comenta Liz Quinlisk, Photo and Video Business Unit Manager, X-Rite. “Los fotógrafos verán los resultados inmediatamente al incorporar el i1Photo Pro 3 Plus en su flujo de trabajo de impresión en RGB, lo que da un resultado más preciso, un color repetible y un detalle de sombra mejorada, también la reducción de tiempo y un mayor retorno de la inversión.”

Lo nuevo en el espectrofotómetro i1Pro3 Plus:

Apertura más grande 8mm: que es compatible para nuevos materiales y



substrato en la impresión digital.

Filtro Polarización (Condición de medición M3) que reduce altas luces especulares y sombras para ofrecer “negros mejores” y colores más ricos en superficies de más grosor y medios brillantes como impresiones canvas y papeles de foto fine art.

Medición de Alto Brillo hasta más de 5K NITs para pantallas ultrabrillantes.

Simultáneamente mide M0, M1 y M2 en un solo pase para tener en cuenta los abrillantadores ópticos, así los fotografías pueden rápidamente predecir como

verán los colores impresos en substratos ópticamente brillantes bajo diferentes condiciones de iluminación.

Nuevo iluminante LED que mejorar la fiabilidad. El i1Pro3 Plus facilita cuatro condiciones de medición (ISO 13655 M0; M1: D50; M2: UV Excluded, M3Polarised). Soporte de **escaneo de Transmisión** para materiales retroiluminados.

Regla de escaneo más larga para compatibilidad perfiles más amplios.

“Nosotros estamos acostumbrados a ver mediciones de sombras irregulares de dispositivos no polarizados en medios con

texturas brillantes como el canvas. Con la nueva función de polarización en el i1Pro 3 Plus, nuestras mediciones M3 son dramáticamente suaves en las sombras -perfecto de hecho” comenta Scott Martin, Founder, Onsite, consultor líder en flujo de trabajo para impresión, preimpresión, diseño y fotografía.

Mesa iO X-Rite

A ello se suma, X-Rite anuncia la nueva i1iO Automated Scanning Table que soporta el hardware i1Pro 3 Plus. Este lector de cartas de manos libres ofrece una perfilación de color automatizada en una variedad de sustratos con un riesgo reducido de errores de medición de color. Es ideal para perfeccionistas del color que quieren automatizar y realizar más rápido el proceso de medición y eliminar la lectura de tiras manualmente. La nueva mesa i1iO puede usarse con una variedad de materiales que incluyen canvas, textiles, cerámicas, ondulados, etc y soporta materiales de hasta 33mm de grosor, con el opcional z-axis spacer. También soporta transparencias y materiales de retroalimentación.

Otras Soluciones i1Pro 3 Plus

Además del i1Photo Pro 3 Plus, X-Rite ahora dispone en stock de las nuevas

soluciones i1Pro 3 Plus:

- i1Basic Pro 3 Plus - incluye calibración de monitor y control de calidad para monitores e impresoras
- i1Publish Pro 3 Plus - Incluye modulo impresión CMYK+ y todas las funciones del i1Photo Pro 3 Plus

Ninguna otra compañía trae el nivel de ciencia de color y compromiso a la precisión de color como X-Rite. El i1Photo Pro 3 Plus es el último en su serie de soluciones sin precedentes desarrolladas por Perfeccionistas del Color para Perfeccionistas del Color que imprimen. Los Perfeccionistas del Color se unen.

Más info: <https://xritephoto.com/>

En DNG: <https://www.fotodng.com/?p=14674>



Mónica Regueiro

Un retrato siempre termina siendo un diálogo entre el espectador y el retratado.

Texto y Fotografía: **Pepe Castro**



Disfruto enormemente haciendo mi trabajo como retratista, ya sea con un conocido personaje dentro de un estudio o con alguien completamente anónimo durante una improvisada y corta sesión en alguna calle en cualquier parte del mundo.

En el primer caso suelo conversar con personas exitosas, creativas, llenas de talento y capaces de emocionar con su trabajo o su obra. En el segundo lo que escucho son historias de vida y supervivencia en muchos casos, que hacen que mi perspectiva de la vida, las personas y el mundo en general sea cada vez más sabia.

Hoy el trabajo es en estudio, concretamente en el estudio de mi amigo Juanjo, en Kanau Madrid. Allí me he citado además de con él, con Mónica Regueiro a quien aún no conozco en persona, pero de quien tengo mucha información previa por las cantidad de referencias e información sobre su trayectoria profesional que he podido leer en la red.

Cuando el día de la cita llega Mónica, lo primero que decidimos de mutuo acuerdo es tomar un café y conversar sin prisa, ninguno la tenemos esta mañana. Durante este tiempo previo, Mónica me transmite muy buenas vibras y eso me da bastante confianza, porque allana el

camino hacia una sesión con grandes expectativas de éxito. Ella además de actriz es también productora, y todo esto y mucho más me lo cuenta en los minutos que estamos en la cafetería, donde ha comenzado una entretenida conversación con la que me gustaría continuar, pero se nos puede ir aquí la mañana y no darnos cuenta.

- Vamos al estudio, Mónica, y allí seguimos hablando mientras trabajamos, si te parece.
- Perfecto Pepe, vamos al lío

Una vez allí comienzo a preparar una iluminación lateral muy suave y por detrás un fondo blanco de papel iluminado con una segunda luz que a la vez me servirá de relleno y contraste en el rostro de Mónica.

Sentada en este sencillo escenario y yo frente a ella sentado también para

trabajar a la misma altura continuamos la conversación, que por supuesto nunca se ha detenido y proporciona la complicidad entre fotografiado y fotógrafo tan necesaria para mi flujo de trabajo, al tiempo que observo a través de mi cámara el resultado de encuadre y luz que incide sobre Mónica.

Ya llevamos varios minutos de charla y trabajo, todo va sobre ruedas, me parece muy interesante el momento en que ella escucha atenta y observa como trabajo en una actitud muy natural y una pose que sale de ella.

¿A quién está mirando? ¿A quien escucha? ¿A mi o a todo aquel que mire su retrato?

Un retrato siempre termina siendo un diálogo entre el espectador y el retratado, con el fotógrafo como moderador y en este caso queda evidente que así es.

The Peace Shooter



No te pierdas el último video
del proyecto fotográfico
Nobel Pax Portraits



Retratos Invisibles: Pocholo



Andrés López



Fotografiar animales de compañía te suele reportar grandes momentos fotográficos, aunque no hay nada más llamativo que fotografiar gatos, especialmente cuando se dejan. Porque seamos francos: fotografiar gatos no es nada fácil. Son animales muy fotogénicos, les envuelve ese aire especial de animales misteriosos.

Nuestro protagonista de este mes es Pocholo. Abandonado. Tampoco es que estuviera mal, mal, pero su rescate fue necesario por su seguridad. Había sido abandonado en el entorno de un hotel, y el pobre iba demandando mimos y comida a clientes y personal del establecimiento. El caso es que los empleados le daban algo de comida, le dejaban dormir en los sofás... pero eso no podía durar mucho. La Protectora AXLA de Loeches, en Madrid, tuvo que intervenir y ahora Pocholo vive en el refugio de esta protectora y se le busca una familia.

Cuando un gato te mira como Pocholo, estás perdido. Cuando un gato te mira como me miró a mi Pocholo, consigues fotos como esta.

Por cierto, para adoptar a Pocholo, podéis contactar con la protectora.

Fotografía de © Andrés López / fotopets retratistas animales, perteneciente al Proyecto fotográfico solidario "Invisibles" que trata de dar visibilidad al drama del abandono de animales de compañía en España, retratando estos animales abandonados y maltratados en perreras y albergues.

Más información en www.fotopets.es y redes sociales.

Equipo:

Camara Olympus OMD EM1 MkII

Obj. Zuiko OLYMPUS M.25mm. f1.2 PRO

2 flashes sobre ventanas de luz Ezybox

de Lastolite + transmisores Phottix Strato.

F8; 1/160seg. ISO 200

Carthagineses y Romanos

por Abel F. Ros

www.abelfros.com







Año 209 a.C., mientras el General Aníbal se disponía a atravesar los Alpes con 38 elefantes en sus tropas destino a Roma, el General Escipión conquistaba la ciudad de Qart Hadasht (actual Cartagena), capital cartaginesa en Iberia. Las potencias del momento se disputaban la expansión y el control por el Mediterráneo, el Imperio de Roma contra el Imperio de Carthago, comienzan las II Guerras Púnicas, conflicto que marcará el devenir de la España y Europa actual.

Año 1991, un grupo de entusiastas y enamorados de la historia de la ciudad deciden poner en marcha la conmemoración de aquella gesta histórica, tan

importante que en la propia ciudad de Cartagena dejó una tremenda huella en forma de Muralla Púnica o de Teatro Romano como emblemas referentes de ambos imperios. Es cuando germina el proyecto que hoy es conocido como las Fiestas de Carthagineses y Romanos, participadas por 5.000 festeros, distribuidos entre 25 Tropas Carthaginesas, y 25 Legiones Romanas, y declaradas de Interés Turístico Internacional.

Año 1996, acababa de terminar mis estudios de imagen y sonido, y aquellas representaciones históricas me fascinaron desde la primera vez que las vi, fue el primer año que fotografié las fiestas, con





las limitaciones de la inexperiencia y técnicas del momento. Desde entonces he tenido el privilegio de ser el fotógrafo oficial durante 7 ediciones alternas, y la responsabilidad de editar fotográficamente el libro del 25 aniversario.

Hoy día las Fiestas de Carthagineses y Romanos, se han convertido en una representación viva de una parte clave en la historia, no sólo de la ciudad de Cartagena, sino de la de España y parte de Europa. Como espectadores se puede disfrutar de este legado histórico como si de un capítulo de la serie El Ministerio del Tiempo se tratase. Y como amante

de la imagen y la fotografía, como si se viviese en el rodaje de una importante producción histórica. No hay que olvidar que algunos de los escenarios son reales, el vestuario se ha realizado bajo la tutela de expertos y siguiendo directrices históricas, cada uno de los personajes protagonistas estudian durante un año su papel en la representación, dan clases de equitación y lucha... En definitiva nos encontramos en un acontecimiento en el que como fotógrafo tenemos todos los ingredientes; acción, pasión, luz, color, textura, historia, atmósfera, momentos decisivos... hasta diversión.

























































Sesión by Martín Navarro

www.martin-navarro.com





En un principio todo fue silencio y roca.

Cada imagen es una búsqueda de retornar al silencio para intentar reconocer todo aquello que lo más íntimo de mi busca, manifiesta y refleja, todo eso que no es palabra ni discurso, mi relación con el mundo, la vida, lo místico y lo divino que habita entre nosotros los vivientes, es intentar capturar una fracción de todo aquello que somos y que no intenta ser otras cosas, la metáfora del transitar y encontrar en la vida. Creo que las miradas más intensas son siempre aquellas que

observan hacia dentro, hacia ese punto donde todo converge y genera, donde nada, siquiera el pensamiento entra, ese espacio sin bordes, el principio y fin de toda reflexión y emoción, el sutil enlace en donde todo se diluye y mezcla con lo divino.

El encuentro de dos pieles desnudas, la piel de la tierra y la piel del humano, transparentes y vivos, es una forma de retorno al primer hogar materno, un regreso a lo primario de la vida, antes de las ideas y las palabras se encuentra todo eso que nos forma.





Todo se encuentran siempre a un paso de lo íntimo, un paso dentro o fuera, el temblor de las almas y los mitos que nos agrietan, una y otra vez la búsqueda de todo eso que nos une y nos aleja, visitantes de nuestras propias ropas y hábitat, aparentemente blindados tras frágiles y complejos signos, espacios y hábitos. Creo que somos todos tan cercanos e iguales en las diferencias que nos unen... que nos unen a los extremos opuestos y a la distancia de no sentir y sentir sin querer quizás lo mismo.

“Cuando cierro mis ojos la mente y el tiempo despliegan sus antiguos trucos para confundir los sueños y la realidad... cuando abro mis ojos la mente y el tiempo despliegan sus antiguos trucos para confundir los

sueños y la realidad...ahora la sospecha frente a lo perecedero y lo irremplazable”

Para mí el desnudo es importante como un símbolo de transparencia, de retornó a lo primario y de intemporalidad, lo importante es la intuición, las emociones y el mensaje, aun cuando este no es claro ni literal, la intuición y la emoción son primordiales en mi fotografía tanto en la realización como en la lectura, intento capturar ese diálogo que se establece entre la modelo lo místico y la naturaleza, intentó capturar ese instante en una fotografía y de cierta forma lograr extraerlo del tiempo para establecer de alguna manera su trascendencia en términos espirituales e intemporales.









Fotografías realizadas en diferentes lugares de Chile

Modelos:

- Ingard von muhlenbrock
- Bárbara silva
- Francisca Gonzales
- Sandra Zuleta
- Fernanda Madreada
- Carolina Bozzai

Biografía Martín Navarro

Martín nace en Chile en 1984 y comienza su acercamiento al arte desde temprana edad por medio del dibujo, es en el año 2002 por medio de la pintura al óleo en donde se forja su permanente relación con el arte, de manera natural y con el pasar de los años Martín se acerca a la fotografía analógica y posteriormente digital, esta comienza a formar parte central de su desarrollo conceptual y artístico. En el año 2009 hasta 2014 estudia bellas artes en la Escuela de Bella Artes de Viña del Mar en Chile, oportunidad en la cual experimenta y aprende diversas técnicas artísticas, principalmente pintura al óleo,

profundizando sus estudios de técnica, composición y color. Desde el año 2010 Martín realiza trabajos comerciales en el área de diseño gráfico, diseño de muebles e interiores para el área comercial, actualmente es jefe de diseño para una oficina de arquitectura y diseño, imparte workshops en distintas ciudades y desarrolla múltiples proyectos artísticos independiente y junto a colaboradores. Uno de sus principales proyectos artísticos personales es la colección fotográfica denominada "SILENCIOS" con nueve años de desarrollo.



Isabella

by Vero Díaz

































The Yellow Awards 2019

En DNG: <https://www.fotodng.com/?p=14709>

Exposición fotográfica Pazo de Fonseca

En DNG: <https://www.fotodng.com/?p=14703>

El fotógrafo Karl Blossfeldt llega al Museo Nacional Thyssen-Bornemisza

En DNG: <https://www.fotodng.com/?p=14697>

Actualización de firmware para Canon EOS R y EOS RP

En DNG: <https://www.fotodng.com/?p=14685>

Concurso de fotografía CENIE

En DNG: <https://www.fotodng.com/?p=14671>

RoboMaster 2019 muestra el futuro de la robótica

En DNG: <https://www.fotodng.com/?p=14666>

El renacimiento cultural de las favelas

En DNG: <https://www.fotodng.com/?p=14640>

XXIII Premio Internacional de Fotografía Humanitaria Luis Valtueña

En DNG: <https://www.fotodng.com/?p=14623>

Photo Forum Fest y Casanova Foto se alían

En DNG: <https://www.fotodng.com/?p=14620>

Crello cumple dos años y regala a sus suscriptores medio millón de imágenes premium

En DNG: <https://www.fotodng.com/?p=14616>

Exposición Norman Parkinson: Siempre con estilo

En DNG: <https://www.fotodng.com/?p=14610>

Nikon - NOOR academy masterclass

En DNG: <https://www.fotodng.com/?p=14606>

DNG Photo Magazine en Flickr

Si quieres optar a ver tus fotos en esta sección, puedes subirlas al mural del grupo DNG Photo Magazine en Flickr (<https://www.flickr.com/groups/fotodng/>), ten en cuenta que sólo seleccionamos fotos de al menos 1000px de ancho o de alto.

Grupo DNG Photo Magazine en Flickr: **6.543** miembros y **450.600** fotos subidas al mural.

Puerto Madero - Buenos Aires - Argentina (Pablo B. Picardi)



Pablo Picardi Colección



Nana Walker (JaviJ.com)



Alexis Martín

Coffee Ice (Tenisca "Alexis Martín")



Fuegos artificiales. Almuñecar

Fuegos artificiales. Almuñecar (Rafael Cejudo Martinez)

O'Side Dawn Beach Walk 64-8-18-19 (rod1691)





Disfrutando de los colores (S M Angela)



Wat Arun blue hour (Jorge Císcar)

Self VII (#Weybridge Photographer)



shvttter.com



_IMG8966 (jmuyor)



Mosca tigre (dani.ramirez)

Cazadora cazada... (dani.ramirez)





Señales (Deeper_Photography)



Lepista nuda (xisco99)

Sin ti (Sento74)





Cuadra (danielfi)



Morning..!! (veltrahez)

Estudio de la Biblia (liuxin3268)





*** (LEAF)



Luces y sombras. (Jesus Tejon)

Aspados holandeses I - Holland mills I (Tate Kieto)





Marco . Vite

N° 14 (Marco . Vite)



EV:EA192257.XT-BN (VALOR-BN1000)

No more time remains (PHOTONQN)





GLOBAL HUMANITARIA

902 20 13 20

www.globalhumanitaria.org

Únete al ciclo
que cambia Vidas

