

[DNG]

Photo Magazine

REVISTA MENSUAL DE FOTOGRAFÍA

dng.com

Nº 156 - AGOSTO 2019

Click DNG:

Cecilia Gessa

*... a medida que vamos avanzando la sesión,
parece que todo empieza a tener sentido...*

ISSN 1887-3685

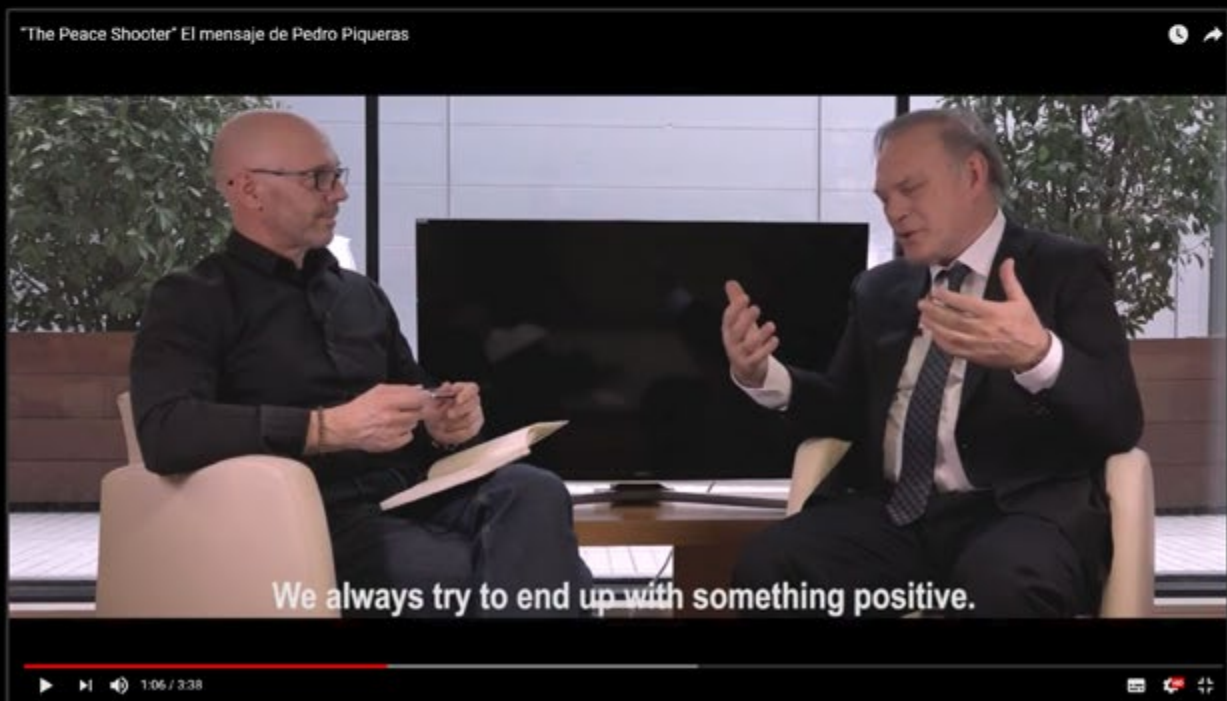


7 71887 368002

The Peace Shooter



No te pierdas el último video
del proyecto fotográfico
Nobel Pax Portraits



[DNG]

Photo Magazine

ISSN 1887-3685

www.fotodng.com

Contacto General:

info@fotodng.com

Dirección y Editorial:

Carlos Longarela, Pepe Castro

carlos@fotodng.com

pepecastro@fotodng.com

Staff colaboradores:

• Andrés López

andreslopez@alfeizar.es

• Diego Fortea

difortea@gmail.com

• Emovere Studios

info@emoverestudios.com

• Jaime Pardo

jaimepardo@fotodng.com

• Joan Roca

joanroca@fotodng.com

• Jose Luis Gea

joseluisgea@fotodng.com

• Juan José Sáez

info@juanjosesaes.com

• Juan Zamora

juanzamora@fotodng.com

• Luis Monje

luismonje@fotodng.com

• Martín Blanes

martinblanes@fotodng.com

• Miguel Berrocal

miguelberrocal@fotodng.com

• Rodrigo Rivas

rodrigorivas@fotodng.com

• Sergio Goncharoff

sergio@goncharoff.es

Contenidos

• Editorial	5
• DNG recomienda	6
• Click DNG: Cecilia Gessa	61
• Retratos Invisibles: Kimbo	64
• Entrevista Paula Losada	66
• Inner Feelings	86
• ¿Qué es viajar?	100
• Nepal by Joan Manel Zamora	116
• Noticias y eventos	140
• DNG Photo Magazine en Flickr	142

Servicios de Mantenimiento WordPress para fotógrafos

Si quieres que nos ocupemos de todo lo relativo a tu web
Que hablemos con tu hosting cuando sucedan problemas...
Que monitoricemos cada vez que falla algo...
Que actualicemos tu web, plugins, temas...
Que nos ocupemos de la seguridad de tu web...
...en definitiva, que hagamos **nuestro trabajo con WordPress,**
mientras tú te centras en **tu trabajo como fotógrafo**



Taberna WordPress

Editorial



Agosto, muchas gente de vacaciones, otros tantos trabajando después de disfrutar las suyas o a la espera de su cercano y merecido descanso.. pero lo cierto es que la mayoría de vosotros, asiduos lectores y amantes de la fotografía, estaréis aprovechando para ampliar vuestro catálogo fotográfico, practicar nuevas técnicas y en algunos casos, probar alguna nueva incorporación a vuestro equipo. Para todos vosotros, os dejamos una amplia colección de novedades fotográficas, con un buen número de objetivos presentados por diversas marcas.

Pero, además, también os presentamos una selección de reportajes de nuestros usuarios, en los que podréis vivir el espíritu viajero propio de estas fechas. Para todos vosotros va dedicado este número de agosto, que ya conforma el 156 de un proyecto que nació hace más de 13 años y gracias todos vosotros, fieles lectores y seguidores de la revista DNG, sigue vivo.

Como siempre, comenzamos ya a trabajar en el próximo número de septiembre, con la vuelta al cole, así que esperamos que todos tengáis los deberes hechos para el regreso. **¡¡¡Tenemos una nueva cita en un mes!!!**

BLOWN OUT

BY JON HARSEM - TWITTER & IG: @JHARSEM



<http://aporkalypse.co>

[DNG] Recomendada

Canon amplía su serie PowerShot G

Canon amplía su prestigiosa serie PowerShot G con dos nuevas cámaras compactas de sensor grande, que ofrecen una armoniosa combinación de rendimiento y portabilidad. Con disparo en serie a alta velocidad y grabación de vídeo 4K (sin recorte), Canon ofrece a los creadores de contenidos, vloggers y entusiastas de la fotografía un modelo para llevar su creatividad y capacidad técnica a un siguiente nivel. Aprovechando la alta calidad de la actual gama de cámaras Canon, la PowerShot G5 X Mark II incorpora un nuevo objetivo zoom 5x f/1,8-2,8 y un visor electrónico (EVF) desplegable, perfectos para los fotógrafos apasionados que necesitan una cámara de viaje ligera, pero muy

potente. Por su parte, la PowerShot G7 X Mark III incorpora un objetivo zoom 4,2x f/1,8 - 2,8 y una entrada de micrófono de 3,5 mm, lo que aporta a los creadores de contenidos y los nuevos vloggers una calidad de imagen increíble y un sonido nítido.

Alta calidad de imagen en un cuerpo compacto

Con un peso de tan solo 340 y 304 gramos, respectivamente, tanto la PowerShot G5 X Mark II como la PowerShot G7 X Mark III incorporan el potente procesador de imagen DIGIC 8 de Canon, para conseguir unos resultados imbatibles con una cámara de bolsillo. Con su sensor apilado tipo 1.0 de 20,1 megapíxeles, ambos modelos consiguen una calidad

de imagen sensacional, así como colores intensos, tanto en fotos como en grabaciones de vídeo 4K. Utilizando el formato RAW CR3, las últimas incorporaciones a la serie G de Canon tienen un rango dinámico amplio, totalmente compatible con el programa de software Canon Digital Photo Professional (DPP) y otros programas importantes de software de terceras empresas, lo que proporciona a los usuarios mayor flexibilidad durante la postproducción.

La PowerShot G5 X Mark II está equipada con un magnífico objetivo zoom 5x, desarrollado aprovechando la experiencia en excelencia óptica de Canon, para crear imágenes muy nítidas, perfecta para aquellos fotógrafos avanzados que buscan una segunda cámara. Junto con su increíblemente luminosa apertura f/1,8-2,8, este modelo es perfecto para captar imágenes en situaciones con luz escasa, como al captar las ciudades por la noche, lo que ayuda a los fotógrafos a disparar más lejos, más rápido y con una luminosidad mayor que nunca. Por su parte, la PowerShot G7 X Mark III incorpora un objetivo zoom 4,2x f/1,8-2,8 para ayudar a los vloggers, que graban vídeos en todo tipo de lugares y condiciones y en alta resolución, sea cual sea la iluminación. La reducida profundidad



DA EL SALTO

HAZTE VISIBLE

arcadina

WEBS PARA FOTÓGRAFOS Y CREATIVOS

WEB



BLOG



VENTA DE FOTOS

ÁREA DE CLIENTES



DOMINIO Y EMAILS



Pruébalo **gratis** con **asistencia online 24/7** en

arcadina.com

Síguenos en





de campo, producida por la gran apertura de estas nuevas cámaras de la serie Canon PowerShot G, permitirá a los fotógrafos captar los sujetos con un detalle con una nitidez extraordinaria, así como crear un bello efecto “bokeh”, para disfrutar de imágenes con aspecto profesional.

Control creativo completo desde Auto a Manual

Pensadas para fotógrafos entusiastas avanzados y los vloggers que busquen

desarrollar su perfil, estas dos nuevas cámaras compactas ofrecen un control creativo completo, tanto en modo Auto como Manual. Desde el primer instante, tanto la PowerShot G5 X Mark II como la PowerShot G7 X Mark III resultan familiares y fáciles de utilizar, con un diseño de menú inspirado en las cámaras Canon EOS de alto nivel. Con niveles de control y personalización similares al de las cámaras réflex digitales, los usuarios podrán mejorar sus capacidades técnicas sobre

la marcha. Un anillo de control da a los usuarios acceso directo a los ajustes principales, para un manejo más práctico y sencillo. El visor electrónico OLED de despliegue automático de la PowerShot G5 X Mark II, montado en una esquina, con una cobertura del 100 por 100 y 2.360.000 puntos, permite conseguir composiciones creativas más fácilmente, mientras que la pantalla táctil basculable proporciona una gran visibilidad que facilita la captación de imágenes desde una amplia gama de ángulos. Para los vloggers, la pantalla táctil de la PowerShot G7 X Mark III garantiza la capacidad de captar fotos y vídeos de ellos mismos perfectamente enfocados y encuadrados en el fotograma, para un contenido de apariencia perfecta.

La PowerShot G5 X Mark II y la PowerShot G7 X Mark III ofrecen un enfoque automático de absoluta confianza. Una útil función AF+MF ha sido incorporada, para que el enfoque pueda ajustarse de forma manual, incluso después de que se haya conseguido enfocar automáticamente, para captar los sujetos con toda precisión. Un filtro ND incorporado garantiza imágenes espectaculares, con colores llamativos, incluso con mucha luz.

Para garantizar que los usuarios nunca se pierdan un instante decisivo durante sus

viajes o en una escapada a una ciudad, ambas cámaras disponen de un enfoque automático rápido y de una velocidad de disparo de hasta 20 fps en modo continuo. Ambos modelos también cuentan con un modo de disparo de ráfagas RAW a 30 fps, que garantiza captar los momentos más espontáneos. Estas capacidades únicas hacen que la PowerShot G5 X Mark II y la PowerShot G7 X Mark III sean imprescindibles para fotógrafos de viajes y vloggers que necesiten una cámara ligera, pero fiable.

Contenidos 4K para el futuro

Los usuarios de ambas cámaras podrán grabar vídeos continuos y estables cuando graben a la vez que se desplazan, tanto si están caminando por un terreno irregular como viajando dentro de un vehículo, gracias a la estabilización digital de la imagen incorporada en la cámara. La función de vídeo HDR minimiza la pérdida de detalle y el rango dinámico mejorado permite a los aficionados al vídeo dar rienda suelta a su creatividad y conseguir grabaciones de aspecto natural. Estas dos nuevas cámaras compactas conseguirán tanto fotografías como vídeos perfectos para el futuro, gracias a la excelente calidad de vídeo 4K, ideales para vloggers y fotógrafos que quieren mejorar



sus capacidades de grabación de vídeo. La posibilidad de alcanzar 120 fps en el modo Full HD permite crear bellas grabaciones a cámara lenta, excelentes para los planos de recurso de los vloggers, mientras que el modo de grabación vertical de la PowerShot G7 X Mark III produce grabaciones especialmente diseñadas para redes sociales. También hay disponibles ajustes automáticos para la grabación de vídeo, tanto en la PowerShot G5 X Mark II como en la PowerShot G7 X Mark III para conseguir una exposición y alta calidad de imagen en equilibrio, ideal para los

que quieren desarrollar sus capacidades y definir su propio estilo. También están disponibles el control manual de la velocidad de obturación, la apertura y la sensibilidad ISO, para ofrecer a los aficionados al vídeo la posibilidad de desarrollar aún más sus habilidades técnicas.

Mantente conectado cuando estés fuera

El tamaño compacto y la conectividad mejorada de estos dos modelos los convierten en los compañeros perfectos para vloggers y fotógrafos en exteriores.

La conexión Wi-Fi y Bluetooth® permite a los usuarios captar momentos espontáneos y enviarlos a su ordenador, móvil o redes sociales al instante. Además, una función de "streaming", disponible en la PowerShot G7 X Mark III, proporciona a los vloggers la capacidad de compartir contenidos en directo con sus seguidores en las redes sociales, para involucrarlos, en tiempo real. Cuando se conectan a un dispositivo inteligente compatible, la PowerShot G5 X Mark II y la PowerShot G7 X Mark III pueden recibir información de las coordenadas GPS de las imágenes de forma automática, lo que ayuda a simplificar el proceso cuando se etiquetan las imágenes en redes sociales. La disponibilidad de una salida HDMI sin comprimir para streaming y la realización de grabaciones externas, cuando se utilizan las cámaras en combinación con un dispositivo externo, simplifica los flujos de trabajo de producción para los usuarios de ambas cámaras.

Para más información sobre la serie de cámaras PowerShot G de Canon, incluidas las nuevas PowerShot G5 X Mark II y PowerShot G7 X Mark III, visita:

<https://www.canon.es/cameras/large-sensor-compact-cameras/>

En **DNG:** <https://www.fotodng.com/?p=14492>

Canon presenta el objetivo RF 24-240 mm f/4-6,3 IS USM

Canon amplía su gama de objetivos RF con el lanzamiento del RF 24-240 mm f/4-6,3 IS USM, su objetivo más reciente para los aficionados creativos que se estén iniciando en el Sistema EOS R. Este objetivo compacto avalado por el Embajador de Canon y reconocido fotógrafo de acción Richard Walch, ofrece unas posibilidades creativas extraordinarias gracias su amplio rango de zoom 10x, de 24-240 mm, que capta imágenes de formato completo excepcionales. Dirigido a los que estén motivados a expresar su creatividad a través de la fotografía, especialmente la fotografía de viajes, este objetivo es muy versátil, ya que capta todo, desde grandes tomas angulares a primeros planos con tele, de una calidad espectacular.

Tras el anuncio, en febrero, del desarrollo de seis objetivos RF y del reciente lanzamiento del RF 85 mm f/1,2L USM, el RF 24-240 mm f/4-6,3 IS USM es el segundo de los objetivos lanzados por Canon en 2019 y ofrece el mayor rango de zoom de esta serie de objetivos. Los seis objetivos RF ofrecen una calidad y versatilidad increíbles para quienes deseen captar la foto perfecta con el Sistema EOS R.

Zoom de formato completo impresionante y asequible

Con un peso de 750 gramos, el compacto y portátil RF 24-240 mm f/4-6,3 IS USM tiene una relación increíble entre peso y rango de longitud focal. Con su zoom 10x, su variedad de longitudes focales y su apertura variable f/4-6,3, este objetivo es la opción ideal para los fotógrafos aficionados creativos que deseen conseguir la máxima versatilidad posible de la cámara EOS RP y el sistema de objetivos RF. Aportando a los fotógrafos un mayor ámbito para la creatividad, la amplia focal angular de 24 mm del RF 24-240 mm f/4-6,3 IS USM es ideal para fotografías de grupos, paisajes y vistas urbanas. Por otro lado, la focal tele máxima de 240 mm es perfecta para fotografiar deportes a media distancia, eventos, fauna salvaje y personas. Con su anillo moleteado de enfoque/control y el anillo grande del zoom, que se puede bloquear, con un giro de 100°, el RF 24-240 mm f/4-6,3 IS USM permite a los usuarios un control rápido y preciso para captar las cosas más bellas e interesantes que ven, con la mejor imagen posible. El gran diámetro y la corta distancia entre la lente posterior de los objetivos y el sensor de la montura RF permiten diseñar el objetivo con lentes posteriores más grandes, para maximizar así la calidad de la

imagen y, por tanto, permitir que los fotógrafos expresen su nivel de creatividad.

Calidad de imagen excepcional, con AF y estabilización

Con su estabilización de la imagen de cinco pasos, el RF 24-240 mm f/4-6,3 IS USM es el primer objetivo de formato completo con IS Dinámico, lo que proporciona a los fotógrafos una estabilidad increíble cuando sujeten la cámara con las manos, incluso a velocidades de obturación muy lentas, para que puedan llevar al límite su creatividad. Esta característica principal permite captar imágenes muy nítidas y claras con poca luz, así como vídeos estables, gracias a un control de la apertura de hasta 1/8 de paso, perfecto para captar fotos y vídeos espontáneos en cualquier momento y lugar. Con el Autofoco Nano USM, que combina las ventajas del STM y el USM de anillo, en el 88 por ciento horizontal y el 100 por ciento vertical del fotograma con el Dual Pixel CMOS AF, el objetivo resulta muy luminoso, así como silencioso y estable en las grabaciones de vídeo, lo que permite a los fotógrafos grabar vídeos de gran calidad.

Aspecto y tacto de lujo, perfectamente adaptados al Sistema EOS R



Un compañero perfecto de la cámara full frame más ligera, la EOS RP, el RF 24-240 mm f/4-6,3 IS USM ofrece a los fotógrafos entusiastas creativos todas las ventajas del Sistema EOS R con un objetivo original. El Sistema EOS R, lanzado en septiembre de 2018, proporciona una excelencia óptica sin rival, el autofocus más rápido del mundo y una comunicación más rápida entre la cámara y el objetivo, gracias a la montura RF de nuevo diseño. Un funcionamiento rápido, una ergonomía

excelente y una calidad de imagen e incondicional son la clave del Sistema EOS R y, por supuesto, de este nuevo objetivo.

El Embajador de Canon y fotógrafo de acción y deportes Richard Walch ha completado recientemente un viaje de 12 días por la costa de Noruega, desde Bergen a Kirkenes. En su bolsa fotográfica llevaba un RF 24-240 mm f/4-6,3 IS USM.

Sobre su experiencia de uso del objetivo, Walch explica: *“Quería llevarme este*

objetivo a un viaje, para poder probar sus auténticas posibilidades. Mi misión consistía en encontrar una perspectiva contrapuesta: de la tierra al agua, del agua a la tierra. Dada su gran versatilidad, quería utilizar este objetivo para esas capturas de momentos fugaces durante mis viajes. La belleza de Noruega es espectacular y cuando te encuentras en un lugar grandioso como este, te sientes obligado a hacer justicia al paisaje con imágenes espectaculares. Este objetivo es el perfecto para fotografía de viajes y la elección ideal para aquellos fotógrafos que se están iniciando en el mundo del Sistema EOS R, ya que es compacto y ligero, pero no compromete la calidad. Para todos aquellos que quieren ampliar los límites de su creatividad, les recomendaría sin duda alguna el RF 24-240 mm f/4-6,3 IS USM”.

Más información sobre el objetivo RF 24-240 mm f/4-6,3 IS USM en: <https://www.canon.es/lenses/rf-24-240mm-f4-6-3-is-usm/>

Características principales del RF 24-240 mm f/4-6,3 IS USM:

- Rango de zoom 24-240 mm
- IS (Estabilización de la imagen) de 5 pasos, con IS Dinámico
- Elementos esféricos y de ultra baja dispersión y revestimiento Súper Spectra

- Apertura circular de 7 palas, f/4-6,3
- Autofoco Nano USM
- Anillo de Enfoque/Control intercambiable
- Perfil DLO y Corrección de distorsión electrónica incorporados

En DNG: <https://www.fotodng.com/?p=14503>

DiseFoto distribuye JOBY y Lowepro

DiseFoto, especialista en la distribución de marcas premium de accesorios para el mercado de la fotografía y el vídeo, vuelve a añadir a su catálogo dos marcas que ya había comercializado anteriormente; Lowepro, la marca referencia en bolsas y mochilas fotográficas, especialmente apreciada por los fotógrafos de naturaleza, vida salvaje, deporte y aventura, y la emergente JOBY, creadores del mítico trípode de patas flexibles Gorillapod, que han expandido su gama de productos para cubrir las necesidades de fotógrafos, videógrafos y creadores de contenidos de hoy en día, con especial atención a la fotografía con teléfonos móviles (smartphonegraphy).

LOWEPRO

Durante más de 50 años, las mochilas, estuches y bolsas especializadas de



Lowepro ha jugado un papel esencial en innumerables aventuras, a través de una amplia variedad de climas y condiciones ambientales. Nuestros diseños en continua evolución han permitido a nuestra apasionada comunidad de fotógrafos, videógrafos y creadores de contenidos explorar el mundo y, como dice su slogan, Capture Life, capturar la vida.

Lowepro dispone de un extenso catálogo de soluciones de transporte para todo tipo de cámaras, desde ultracompactas hasta réflex profesionales, pasando por cámaras bridge, cámaras de acción, DSLR

compactas o las más modernas cámaras sin espejo (mirrorless). Con colecciones de gran popularidad en el mundo de la fotografía, como las bolsas Toploader de acceso superior, las clásicas bolsas de hombro Nova o las icónicas mochilas de las series Flipside, Pro Runner o Pro Trekker, además de mochilas mixtas (para equipo fotográfico y personal), como las FastPack o las Photo Hatchback.

Junto a estos populares modelos, ya parte del imaginario de los fotógrafos en lo que respecta al transporte de sus equipos, la marca continua evolucionando

para ofrecer soluciones a los usuarios de equipos con los modelos de cámara más actuales, como las nuevas mirrorless de formato completo de Canon, Nikon, Panasonic o Sony, además de las cámaras sin espejo avanzadas de Fujifilm y Olympus, como las nuevas mochilas Photo Active o FreeLine, con el revolucionario nuevo sistema de divisores QuickShelf. Y siguiendo el espíritu original Lowepro, las nuevas mochilas extremas Powder y Whistler, que demuestran el compromiso de la marca con los fotógrafos de naturaleza y aventura.

Más info: www.disefoto.es/lowepro

JOBY

Los premiados soporte y monturas de JOBY son flexibles, fáciles de usar y diseñados para llevar a un nivel superior el potencial de los últimos modelos de móviles y cámaras. Sus innovadores accesorios llevan la visión creativa un paso más allá, permitiendo a los usuarios capturar imágenes desde cualquier ángulo. JOBY redefinió la industria de los trípodes hace una década cuando desarrollaron el trípode flexible GorillaPod. Hoy el equipo de JOBY, desde sus cuarteles generales en el área de la bahía de San Francisco, continúa desarrollando soluciones que inspiran a creadores de contenidos jóvenes y

poco convencionales.

En la actualidad, la gama de productos de JOBY va mucho más allá de los Gorillapod originales orientados a usuarios aficionados de cámaras compactas; soportes innovadores como los multifuncionales Telepod, la gama GripTight, con toda clase de monturas y soportes para teléfonos móviles, o las soluciones para videógrafos profesionales, vloggers o creadores de contenido como los Rigs o los Gorillapod 3K o 5K, aptos incluso para cámaras profesionales y sus accesorios.

Más info: www.disefoto.es/joby

En DNG: <https://www.fotodng.com/?p=14512>

Manfrotto BeFree Advanced XPRO

DiseFoto presenta el Manfrotto BeFree GT XPRO, la última novedad dentro de la exitosa gama de trípodes de viaje BeFree, que incorpora por primera vez en dicha serie la posibilidad de girar la columna en 90°.

El nuevo trípode de viaje Manfrotto Befree GT XPRO, disponible en versiones en aluminio y fibra de carbono, está orientado a los fotógrafos viajeros avanzados, siempre listos para lanzarse a nuevas aventuras creativas. Este nuevo miembro de la familia Befree Advanced, combina

la robustez y fiabilidad del Befree GT con la versatilidad de la columna de 90°, con en un tamaño realmente compacto.

El Befree GT XPRO es un trípode de viaje premium, 100% diseñado, desarrollado y fabricado en Italia. Esta revolucionaria solución de soporte, con sus materiales de calidad premium, ingeniería de precisión y meticuloso diseño, completa la gama Manfrotto Befree Advanced, consolidando todavía más su posición de referencia en lo que se refiere a soportes para fotografía de viajes. El GT XPRO se puede plegar en el mismo tamaño que el Befree GT - 43cm - y es el primer trípode de viaje Manfrotto desarrollado especialmente para fotógrafos viajeros que además tomen imágenes en macro o desde ángulos bajos y necesiten el equipamiento más versátil.

El Manfrotto Befree GT XPRO posee un diseño intuitivo y ergonómico. Es el primer trípode de viaje de la marca en incorporar el innovador sistema de patas plegables en 180°, así como el icónico sistema de columna 90° integrado en la estructura superior del trípode. La columna de 90° es perfecta para tomas desde ángulos muy bajos o para desafiantes tomas macro. Además, los fotógrafos podrán llevar con ellos el Befree GT XPRO con total seguridad en la bolsa Befree especial que se



entrega con el trípode.

El trípode Manfrotto Befree GT XPRO incorpora el seguro sistema de bloqueo de patas por giro M-lock, y además podemos seleccionar independientemente el ángulo de las patas en tres posiciones de una forma sencilla, gracias a su selector ergonómico. Este nuevo trípode destaca además por su peso ligero, de solo 1,76kg en la versión de fibra de carbono y 2kg para la de aluminio.

El Befree GT XPRO monta la rótula de bola Manfrotto 496, con controles independientes del movimiento horizontal (paneo) y la fricción, para lograr movimientos de gran suavidad y un potente bloqueo, para soportar una impresionante carga máxima de 10kg de equipo fotográfico, incluyendo DSLRs o CSCs con objetivos zoom. La zapata 200PL-PRO incluida mejora el agarre de la cámara

gracias a sus bandas en goma, y es compatible con los sistemas Manfrotto RC2 y tipo Arca.

Especificaciones

- **Altura máxima (con - sin columna desplegada):** 164 - 142cm (aluminio) / 162 - 141cm (fibra carbono)
- **Altura mínima:** 10cm
- **Longitud plegado:** 43cm
- **Peso:** 2 kg (aluminio) / 1,76kg (fibra carbono)
- **Carga máxima:** 10kg

Más info en www.disefoto.es/manfrotto

En **DNG:** <https://www.fotodng.com/?p=14532>

Nuevo JOBY Gorillapod 3K PRO

DiseFoto, importador en España de JOBY, presenta la nueva serie GorillaPod 3K PRO. Con ella, JOBY amplía la gama de trípodes GorillaPod con la versión en metal de su exitoso GorillaPod 3K. La nueva gama GorillaPod 3K PRO está dirigida a un consumidor que necesita un soporte de cámara ligero, pero de nivel profesional. Esta nueva gama ha sido diseñada para vloggers y creadores de contenido que buscan un soporte versátil y fiable, que les ayude a crear contenido de alta calidad con sus cámaras sin espejo (mirrorless)

premium, más ligeras que las clásicas DSLR profesionales. Con esta nueva gama, los creadores de contenido JOBY, podrán situar su cámara sobre casi cualquier superficie, gracias a estos nuevos y duraderos soportes en metal. Son compactos y ligeros, pero suficientemente robustos para soportar un equipo de hasta 3kg de peso.

La gama GorillaPod 3K PRO consta de:

GorillaPod 3K PRO Kit, que combina la rótula de bola BallHead 3K PRO con el versátil trípode GorillaPod 3K PRO, para crear contenidos que destaquen sobre los demás. Con un peso de 463g y dimensiones de 5,3 x 7,7 x 30cm.

El trípode GorillaPod 3K PRO Stand, fabricado con más de veinte juntas de alta precisión, nos permite situar la cámara con seguridad sobre prácticamente cualquier superficie, con o sin rótula de bola, y es uno de los soportes de cámara más ligeros capaz de usarse en los ángulos de disparo más versátiles. Realizado en aluminio anodizado, las patas del GorillaPod 3K PRO proporcionan gran durabilidad, seguridad y movimientos suaves en cualquier tipo de terreno. Con un peso de 272g y dimensiones de 5,3 x 5,3 x 23cm. El GorillaPod 3K PRO Rig está compuesto

del GorillaPod 3K PRO Kit, junto con el adaptador hub y los brazos GorillaPod. La construcción modular y versátil del GorillaPod permite el montaje de luces, micrófonos, monitores y otros accesorios hasta 3kg, con lo que se transforma en la elección perfecta para que los vloggers puedan disfrutar de la mejor experiencia en la creación de contenidos. Pesa 580g y sus dimensiones son de 7,8 x 10,8 x 30cm. Rótula de bola en aluminio BallHead 3K Pro con zapata rápida compatible Arca-Swiss, que se adapta a la perfección al tamaño más compacto de los nuevos sistemas de cámaras mirrorless actuales. Permite movimientos de 90 grados de inclinación vertical (tilt) y 360° en horizontal (pan). Se ha añadido un control secundario para el bloqueo por separado del movimiento horizontal (pan), y una escala numerada que permite a los usuarios repetir paneos de 360° con precisión. La versátil montura 1/4"-20 permite a los usuarios montar cámaras, flashes, luces led, micrófonos y cualquier otro dispositivo con dicha montura, hasta un peso máximo de 3kg.

Recordemos que Joby inició su 'Revolución del Metal' con el GorillaPod 5K, y ahora la continúa con la nueva gama 3K PRO, perfecta para todos los vloggers que buscan una solución más ligera para



sus cámaras sin espejo (mirrorless), mientras que la gama GorillaPod 5K es la solución más avanzada para una experiencia de video profesional con equipo con un peso máximo de 5kg.

Puntos clave

- La gama de productos GorillaPod 3K evoluciona y se profesionaliza con el uso de metal en su fabricación
- Diseñados para los usuarios más exigentes de cámaras premium mirrorless o DSLR

- Nueva rótula de bola BallHead 3K PRO con compatibilidad Arca Swiss
- Peso máximo soportado de 3kg

Más información en disefoto.es/jobby

En **DNG:** <https://www.fotodng.com/?p=14571>

Monitor EIZO con calibración por hardware sRGB de 24.1

EIZO ha anunciado el nuevo ColorEdge CS2410, un monitor de calibración por hardware sRGB de 24.1 pulgadas para aficionados y aficionadas que disfrutan creando y editando contenido digital como fotos, ilustraciones y más. Es el sucesor del ColorEdge CS230. Incluye muchas de las funciones avanzadas de la línea ColorEdge, al mismo tiempo que satisface las diferentes necesidades y presupuestos de los amateurs.

El monitor cubre más del 100% del espacio de color sRGB, por lo que el contenido destinado a la visualización en un entorno sRGB se reproduce fielmente. Para contrarrestar las fluctuaciones en el brillo y la cromaticidad características de los monitores LCD, el exclusivo ecualizador de uniformidad digital (DUE) de EIZO corrige las desviaciones en cada tono en la pantalla para una visualización estable. En comparación con su predecesor, el



ColorEdge CS2410

tamaño de la pantalla aumenta de 23 a 24.1 pulgadas y la resolución de 1920 x 1080 a 1920 x 1200, lo que proporciona más espacio y píxeles para trabajar de forma creativa. El ColorEdge CS2410 también presenta un nuevo y elegante diseño de carcasa característico de los últimos modelos de ColorEdge.

El ColorEdge CS2410 es compatible con el software de gestión de color ColorNavigator 7 de EIZO, por lo que los usuarios pueden calibrar (calibración por hardware) regularmente su monitor de forma rápida y confiable para obtener resultados de color predecibles. La calibración por hardware controla el hardware del monitor directamente utilizando la LUT (tabla de consulta) para una mayor precisión y mejores características de gradación en comparación con la calibración por software. El monitor también es compatible con el software Quick Color

Match de EIZO, que simplifica el proceso de coincidencia de color de pantalla e impresión en solo unos pocos pasos.

Características adicionales

- Entradas HDMI, DisplayPort y DVI-D
- Visera de protección de luz opcional
- Garantía de 5 años de fábrica 1

Disponibilidad

El ColorEdge CS2410 ya está disponible para el mercado español.

Más info: <https://eizo.es/producto/cs2410-coloredge/>

En DNG: <https://www.fotodng.com/?p=14560>

FUJINON XF16-80mmF4 R OIS WR

FUJIFILM ha anunciado el objetivo zoom 5x compacto, "FUJINON XF16-80mmF4 R OIS WR", que se incorpora a la gama de objetivos intercambiables para la Serie X de cámaras digitales. Este nuevo objetivo tiene un valor de abertura máxima de F4 en toda la longitud focal de 16-80 mm (equivalente a 24-122 mm en el formato de película de 35 mm). Este objetivo ofrece una distancia de disparo mínima de 35 cm en todo el intervalo del zoom, lo que da una ampliación máxima de disparo de 0,25x. El objetivo compacto

solo pesa 440 g, con lo que es aproximadamente un 40 % más ligero que un objetivo equivalente para un sistema de formato de 35 mm.

Cuando se monta en una cámara X-T3, el conjunto solo pesa 979 g y 823 g cuando se combina con la X-T30, lo que hace que sea la combinación definitiva para viajar. Este nuevo estándar en los objetivos zoom presenta OIS de 6,0 pasos, lo que permite disparar cómodamente en una amplia variedad de situaciones, desde una escena nocturna a interiores, sin preocuparse del movimiento excesivo de la cámara.

El XF16-80mmF4 R OIS WR es un objetivo zoom 5x estándar que incluye 16 elementos de objetivo en 12 grupos. Esos grupos incluyen tres elementos de objetivo esférico, y un objetivo esférico ED para controlar con eficacia la curvatura de campo y las aberraciones esféricas, y ofrecen niveles avanzados de definición en todo el fotograma. Su sistema de AF de enfoque interno utiliza un motor de gran precisión para impulsar el grupo de los elementos del objetivo de un modo rápido y silencioso. El potente estabilizador de imagen óptico (OIS) ofrece una corrección efectiva de 6,0 pasos que amplía las situaciones para tomar fotografías en las que puede utilizarse el objetivo.



El diseño del objetivo, que presenta aspectos metálicos en el exterior, exhibe la alta calidad y la durabilidad del producto. Los anillos de zoom, apertura y enfoque se han diseñado para una manipulación óptima y la comodidad del usuario. El objetivo también es resistente al polvo y a las inclemencias del tiempo, y funciona a temperaturas de hasta -10 °C.

Características del producto

Avanzada calidad de imagen

- El objetivo consta de 16 elementos en 12 grupos, incluidos tres elementos

de objetivo esférico y un objetivo esférico ED. Los elementos de objetivo esférico se controlan con alta precisión para reducir la curvatura de campo y la aberración esférica, lo que produce un nivel avanzado de nitidez de imagen en todo el fotograma. Al utilizar un objetivo esférico ED como objetivo de OIS, se elimina la fluctuación de la aberración gracias a la estabilización de la imagen. Además, este objetivo ofrece una distancia mínima de enfoque de 35 cm para fotografías en primer plano en todo el intervalo del zoom. El objetivo tiene muy poca respiración, por lo que es adecuado para la filmación de vídeo.

Diseño compacto, ligero y elegante que ofrece una superior manejabilidad

- El objetivo zoom 5x compacto solo pesa 440 g para una portabilidad excelente. Además, la longitud total tiene el compacto tamaño de 88,9 mm. Es aproximadamente un 40 % más ligero que un objetivo zoom 5x de tamaño completo.
- Los aspectos metálicos del exterior aportan un aspecto elegante que ofrece calidad y durabilidad adicionales.

- Para ofrecer una mejor manejabilidad, los anillos de zoom, abertura y enfoque solo necesitan la cantidad justa de apriete.

Potente OIS

- Tiene el rendimiento de OIS más potente, equivalente al estándar de las directrices de la CIPA 6.0. La cámara detecta automáticamente si se ha fijado un trípode o se hace un movimiento panorámico, y se ajusta en consecuencia.

Enfoque automático rápido y silencioso

- El objetivo utiliza el sistema de AF de enfoque interno que impulsa los elementos de enfoque más pequeños y ligeros. Utiliza un motor de gran precisión, conocido por su funcionamiento silencioso y su precisión, para ofrecer un enfoque automático rápido y silencioso.

Construcción avanzada

- El tambor del objetivo está sellado en 10 puntos para que sea resistente a las inclemencias del tiempo y al polvo, y que pueda funcionar a temperaturas de hasta -10 °C.
- Si se monta en cámaras digitales sin

espejo resistentes a las inclemencias del tiempo, como X-Pro2, X-T1, X-T2, X-T3 y X-H1, permite disparar con tranquilidad en días de lluvia ligera o en un entorno con polvo.

PVP recomendado: 849€.

Disponibilidad en distribuidores autorizados: Septiembre 2019

Más info: <https://www.fujifilm.eu/es>
https://www.youtube.com/watch?v=n1TOqc_fblQ

En DNG: <https://www.fotodng.com/?p=14545>

Nuevo FUJINON GF50mm F3.5 R LM WR

FUJIFILM ha anunciado que a principios de septiembre de 2019 presentará el objetivo "FUJINON GF50mmF3.5 R LM WR", que amplía la gama de objetivos intercambiables GF para el sistema GFX. El objetivo GF50mmF3.5 R LM WR es el objetivo GF más pequeño y más ligero (335 g) con una abertura máxima de 3,5 y longitud focal de 50 mm (equivalente a 40 mm en el formato de película de 35 mm). Cuando se monta en la cámara GFX 50R, la combinación solo pesa 1.110 g, lo que hace que sea el conjunto GFX más ligero hasta el momento y la elección perfecta para la fotografía urbana y de viajes.



Los objetivos GF son los de mayor calidad de Fujifilm y ofrecen un asombroso rendimiento de resolución de imagen y una rica reproducción de tonos. Todo esto es posible gracias a un diseño óptico excelente y tecnologías de producción que pulen las superficies de las lentes con una precisión en el nivel de submicrón. Nuestra experiencia y conocimientos proceden de los muchos años de desarrollo de los objetivos FUJINON, líderes en el sector, incluidos los objetivos para televisión que recientemente han sido galardonados con el premio Emmy[®] de Ingeniería que otorga la Academia de Artes y Ciencias de la Televisión de EE. UU. Los objetivos GF pueden utilizar todo el potencial de las cámaras digitales sin espejo FUJIFILM GFX 100, GFX 50S y GFX 50R. Combinado con la exclusiva tecnología de la

reproducción del color de Fujifilm, estos objetivos ofrecen una de las calidades de imagen más alta del mundo.

El objetivo GF50mmF3.5RLMWR sigue los pasos de objetivos GF anteriores y ofrece un increíble rendimiento de imagen y una profunda reproducción de tonos para ayudar a capturar la atmósfera de una escena. El objetivo incorpora juntas adicionales que hacen que sea resistente al polvo y a las inclemencias del tiempo y que pueda funcionar a temperaturas de hasta -10 °C. Esto ofrece a los fotógrafos la capacidad de disparar en condiciones extremas y seguir garantizando niveles altos de fiabilidad, un requisito indispensable para un equipamiento de fotografía profesional.

La presentación de GF50mmF3.5 R LM WR amplía a diez la gama de los objetivos GF.

Características principales

Extraordinaria calidad de imagen

El objetivo consta de 9 elementos en 6 grupos, incluido un elemento de objetivo esférico. Esta configuración minimiza la aberración y la distorsión esféricas y así permite un excelente rendimiento de resolución de imagen y una rica

reproducción de tonos.

Este objetivo tiene baja respiración, lo que le hace adecuado para la filmación de vídeo.

Compacto

Es muy pequeño y ligero, mide F84 x 48 mm y pesa solo 335 g.

Combinado con una cámara GFX 50R, el conjunto es muy portátil y es perfecto para fotografía urbana y de viajes.

Alto rendimiento

El motor lineal que acciona los ligeros elementos de enfoque internamente es muy preciso, silencioso y rápido.

Duradero

El objetivo está sellado en diez puntos que hacen que sea resistente al polvo y a las inclemencias del tiempo y, además, que pueda funcionar a temperaturas de hasta -10 °C.

PVP recomendado: 1.049€

Disponibilidad en distribuidores autorizados: Septiembre 2019

Más info: <https://www.fujifilm.eu/es>
<https://www.youtube.com/watch?v=qvXVI4n8HPA>

En **DNG:** <https://www.fotodng.com/?p=14549>

HP presenta la nueva HP Sprocket Studio

La Sprocket Studio de 10x15cm es la última impresora fotográfica de HP, ofrece una forma rápida y sencilla de imprimir fotografías y revivir una y otra vez algunos de los momentos más preciados de la vida. La HP Sprocket Studio es la solución de impresión perfecta para esas fotos llenas de vida que valen la pena enmarcar, impresas directamente desde un dispositivo móvil. Mediante una conexión Bluetooth® y la App HP Sprocket, los usuarios pueden imprimir fácilmente sus imágenes favoritas con un simple proceso de dos toques; sólo tiene que seleccionar una imagen y pulsar imprimir. Además, se pueden utilizar las plantillas de collage incorporadas para imprimir fotografías de alta calidad que guarden los recuerdos más preciados durante años.

Con un acabado cerámico blanco, la HP Sprocket Studio es una incorporación ideal para cualquier hogar. Las familias pueden capturar y guardar recuerdos, mientras utilizan la App para crear composiciones creativas con las plantillas y diseños que trae la aplicación. Ahora las familias pueden compartir momentos preciosos de algunos de los momentos más importantes de sus vidas.



¿Buscando maneras de hacer una boda un poco más personal? La HP Sprocket Studio dará a los invitados la oportunidad de unirse a la diversión y darles un toque de creatividad permitiéndoles imprimir sus propias fotos en ese día tan especial. ¿Trata de revivir los recuerdos de las fiestas o los instantes del primer día de colegio? La HP Sprocket Studio es el dispositivo perfecto para ayudar a que los momentos y recuerdos favoritos de cada uno cobren vida en forma impresa.

Novedades:

Un laboratorio de fotos personal

- La HP Sprocket Studio es una solución de impresión fotográfica práctica que

permite a los usuarios imprimir fotos directamente desde la comodidad de su hogar, lo que reduce los costes y el tiempo.

- La avanzada tecnología de sublimación de tinta crea fotografías de alta calidad con un acabado profesional.
- Permite editar e imprimir fotografías de 10 x 15 cm con la aplicación HP Sprocket. Son sólo unos pocos toques para imprimir desde la galería de imágenes y redes sociales.
- Conecta de forma inalámbrica hasta tres smartphones a la HP Sprocket Studio en sólo tres toques.

Crea sin complicaciones

- Utiliza la aplicación para crear fácilmente bonitos álbumes de fotos y regalos con sus útiles plantillas para postales, collages e ilustraciones.
- Permite imprimir sin cables en cualquier momento y lugar con su sencilla conexión WIFI.

Fotos impresas que duran tanto como los recuerdos

- Imprime imágenes bonitas y de alta calidad con colores vivos y brillantes.
- Revive tus recuerdos en realidad aumentada con vídeos ocultos en tus impresiones utilizando la aplicación

HP Sprocket.

Diseño moderno

- Acabado cerámico en color blanco perla, una forma limpia y sencilla para complementar el diseño del hogar.
- Cuenta con una bandeja extraíble de color gris claro para ocultar el papel fotográfico y conseguir un diseño más compacto y sin fisuras.

La familia Sprocket crece:

La nueva HP Sprocket Studio se une así a HP Sprocket Plus y HP Sprocket 200 para transformar los mejores momentos en recuerdos para toda la vida.

Precio y disponibilidad

- HP Sprocket Studio disponible por 149,90€
- HP Sprocket 200 disponible por 119€
- HP Sprocket Plus, disponible por 139€.

Más info: hp.es

<https://www.youtube.com/watch?v=4emynLYhwhU>

En **DNG:** <https://www.fotodng.com/?p=14464>

Irix Cine 150mm T3.0 Macro 1:1

IRIX presenta el objetivo 150mm T3.0 Macro 1:1 -la primera línea de objetivos

de vídeo para sensores Full Frame.

La nueva línea de objetivos de vídeo se ha creado con la colaboración de cineastas profesionales; sus ideas y sugerencias fueron un factor clave en el proceso y diseño. La experiencia de los diseñadores en el sector fotográfico nos llevó a crear nuevas y mejores prestaciones para los productos Irix Cine.

Ópticas acreditadas

El objetivo Irix Cine 150mm T3.0 Macro 1:1 es el primero de una nueva línea de objetivos de cine para sensor Full Frame, preparado para trabajar con formato 8K UHD. El complejo sistema óptico está basado en el diseño del objetivo Irix 150mm f/2.8 Macro 1:1. El objetivo tiene una construcción de 12 elementos distribuidos en 9 grupos, de los cuales cuatro elementos son de alto índice de refracción (HR), y tres de baja dispersión (ED). Gracias a estos elementos, el objetivo ofrece una excelente resolución, casi sin aberraciones cromáticas, además de una distorsión casi inexistente (tan solo 0,1%). El sistema óptico está equipado con enfoque interno. El objetivo fue diseñado para tener la menor respiración de foco posible.

Mecanismo mejorado



Desde la perspectiva de un operador de cámara, que la construcción externa sea de buena calidad y resistente es de gran importancia. Irix es conocido por sus construcciones elegantes y en la gama Cine, lo hemos incentivado aún más, centrándonos en la excelente ergonomía y un mecanismo de alta precisión. La rotación silenciosa y suave del anillo de enfoque se consiguió gracias al nuevo sistema de posicionamiento de objetivos MST creado especialmente para la gama Irix Cine. El mecanismo *“Multi Start Thread”* (MST) combinado con una construcción sellada, garantiza un funcionamiento

duradera y resistente en diversas condiciones atmosféricas, incluso en las más exigentes. El ángulo de rotación del anillo de enfoque ha sido ampliado hasta 270°, lo que hace que su manejo sea fácil y preciso en cualquier posición. El objetivo estará disponible con marcas métricas y con sistema imperial.

Se ha prestado la máxima atención a la apertura de estos objetivos, del que destacamos las once hojas de diafragma redondeadas que crean un gran efecto bokeh y nitidez. El objetivo Irix 150mm también reduce significativamente la difracción cuando se graba con valores de

aperturas de diafragma bajos. El anillo de apertura suave comprende de T3.0 a T32. El anillo de apertura tiene un giro de 75°.

Diseño y ergonomía únicos

El objetivo Irix Cine 150mm T3.0 Macro 1:1 destaca por su ergonomía y diseño. Los bordes de los engranajes del anillo de enfoque están protegidos por un anillo especial, que proporciona un área más grande para una mejor manipulación manual - además de ser compatible con los sistemas Follow-Focus. Más adelante proporcionaremos más información sobre el Sistema de Anillo Adaptador. Las marcas del objetivo están grabadas con láser y tratadas con pintura fluorescente UV, para mejorar su legibilidad incluso en condiciones de poca luminosidad.

Preparado para todo tipo de condiciones climáticas

El objetivo Irix Cine 150 mm T3.0 Macro 1:1 ha sido diseñado para ser una herramienta muy versátil para los cineastas, construido para soportar diversas condiciones climáticas. El cuerpo del objetivo está sellado para crear una barrera contra el polvo, la lluvia y salpicaduras de agua. Esta construcción sellada garantiza la seguridad tanto de la lente como del sensor de la cámara.

Innovación como objetivo

La funcionalidad excepcional y las prestaciones innovadoras son características distintivas de todos los productos Irix. Este objetivo ha sido equipado con un exclusivo Sistema de Montura Magnética para accesorios. El sistema MMS (Magnetic Mount System) ofrece una conexión rápida y fácil para una gran variedad de accesorios. El primero de los nuevos accesorios MMS es el parasol desmontable y reversible (incluido con el objetivo). Hablaremos del resto de accesorios próximamente.

Creado para formar parte de la familia de productos para cine

Realizar innovaciones no significa que renunciemos a los estándares de la industria. Sabemos lo importante que es la compatibilidad con otros accesorios para un cineasta. Los objetivos Irix Cine tienen un estandarizado diámetro frontal de 95mm para usar con Matte Box, un diámetro de rosca frontal de 86mm, la misma distancia de engranajes en la familia cine (futuros desarrollos), estandarizados 0.8 engranajes de paso, ángulos de rotación unificados y peso similar. El objetivo Irix Cine 150mm T3.0 está equipado con un soporte extraíble con rosca de 1/4" que estabiliza al objetivo cuando

se usa Follow-Focus y protege la montura de la cámara. El soporte puede desinstalarse desde la parte inferior o superior del objetivo para mayor comodidad durante el uso.

Monturas de cámaras disponibles

El nuevo Irix Cine 150mm T3.0 Macro 1:1, así como los futuros objetivos Irix Cine, serán compatibles con monturas: Canon EF, Sony E, Micro Cuatro Tercios y PL.

Precio y disponibilidad

El precio y la disponibilidad del Irix Cine 150mm T3.0 Macro 1:1 se anunciará próximamente.

Más info: <https://irixlens.com/> y <https://www.foto24.com/irix>

En **DNG:** <https://www.fotodng.com/?p=14521>

Nuevo objetivo NIKKOR Z 85mm f/1.8 S

Nikon da la bienvenida a la familia Nikon Z a un objetivo luminoso de retrato estándar. El NIKKOR Z 85mm f/1.8 S es un objetivo de enfoque rápido que ofrece detalles increíbles en todo el fotograma. Tanto si captura imágenes fijas como vídeo, este objetivo para cámaras mirrorless de fotograma completo permite a los fotógrafos representar a los sujetos con



una claridad sorprendente.

Desde fotografías clásicas de cabeza y hombros hasta retratos medioambientales, o desde entornos íntimos hasta grandes eventos. El rendimiento óptico avanzado del NIKKOR Z 85mm f/1.8 S permite obtener resultados asombrosos en cualquier ubicación. La nitidez de extremo a extremo es excelente, incluso cuando se dispara con el diafragma más amplio, de f/1.8. El efecto bokeh tiene una apariencia natural y preciosa, y el destello del objetivo queda contrarrestado de manera eficaz incluso en las imágenes a contraluz.

El enfoque es rápido y la nueva función de detección de ojo de las cámaras Nikon Z puede fijarse en el ojo de un sujeto, tanto si está solo como si es una cara más entre la multitud. Aquellos que graban vídeos pueden usar la distancia focal de 85 mm para aislar a los sujetos y grabar metraje de vídeo con una profundidad de campo más llana impresionante.

Dirk Jasper, Director de productos de Nikon Europa, afirmó: *“El NIKKOR Z 85mm f/1.8 S es un objetivo increíblemente versátil. Gracias a su rápido sistema de enfoque múltiple y a un gran diafragma máximo, no hay que preocuparse por las complicaciones de la luz o las oportunidades inesperadas. Tanto si dispara en un evento, en el estudio o al aire libre, tendrá la libertad de capturar retratos vibrantes que serán cualquier cosa menos comunes”*.

Resumen de las características importantes

NIKKOR Z: diseñado para la montura Z de Nikon, este objetivo captura más luz en todo el fotograma.

S-Line: la nueva dimensión en diseño óptico. Revestimiento de nanocrystal anti-reflectante. Sistema de enfoque múltiple suave y silencioso.

Detalles definidos: rendimiento excepcional de borde a borde. Distancia de enfoque mínima de tan solo 0,80 m

Diseño robusto: todas las piezas móviles del cuerpo del objetivo están selladas para protegerlo del polvo y de las gotas de agua.

Perfecto para vídeos: ajuste de diafragma silencioso y AF prácticamente silencioso. El *“focus breathing”*, que es el cambio de la longitud focal efectiva

cuando se enfoca a diferentes distancias, prácticamente desaparece.

Anillo de control personalizable: puede utilizarse para el enfoque manual (predeterminado), el control de diafragma o la compensación de exposición.

Más info: www.nikon.es y www.nikonistas.com

En **DNG:** <https://www.fotodng.com/?p=14598>

Nuevo HD PENTAX-DA FISH-EYE 10-17mm F3.5-4.5 ED

RICOH anuncia el lanzamiento del HD PENTAX-DA FISH-EYE 10-17mm F3.5-4.5 ED, un zoom ojo de pez diseñado para cámaras SLR digitales PENTAX con montura K que ofrece un amplio rango de focales angulares.

El desarrollo de este nuevo objetivo zoom se ha basado en el smc PENTAX-DA FISH-EYE 10-17mm F3.5-4.5 ED (IF), realizando una revisión exhaustiva de los recubrimientos de las lentes. El revestimiento HD de múltiples capas y de alta calidad se ha aplicado a los elementos ópticos para obtener imágenes de alto contraste con nitidez de borde a borde para evitar los destellos y el llamado efecto fantasma. El exterior ha sido totalmente rediseñado para que coincida con la estética de los



últimos modelos de cámaras SLR digitales PENTAX con montura K y también para que el parasol pueda ser extraído. Cuando se monta en un cuerpo de una cámara PENTAX K-1 o PENTAX K-1 Mark II, es posible retirar el parasol de la óptica para realizar tomas muy angulares, cerca del sujeto y con el ojo de pez.

PRINCIPALES CARACTERÍSTICAS DEL HD PENTAX-DA FISH-EYE 10-17mm F3.5-4.5 ED

1. Revestimiento HD para mejorar el poder de imagen

Después de una revisión exhaustiva de los recubrimiento de lentes, PENTAX aplicó el revestimiento HD, el último

recubrimiento multicapa de PENTAX, a la óptica. En comparación con los revestimientos multicapa convencionales, este recubrimiento multicapa de alto rendimiento reduce la reflectancia promedio en el espectro de luz visible en más del 50% además de mejorar la transmisión de luz, para minimizar los efectos adversos de las imágenes como destellos y efecto fantasmas incluso en condiciones de iluminación exigentes como la retroiluminación. Esta óptica zoom también incorpora un elemento de vidrio de dispersión muy baja (ED) para compensar eficazmente la aberración cromática en imágenes de alto contraste y luminosas.

2. Óptica zoom con un amplio rango angular.

Cuando se monta en un cuerpo de una cámara réflex digital PENTAX, esta óptica zoom ofrece un ángulo de visión diagonal de 180 grados siempre y cuando se utilice cámaras con formato APS-C a una distancia focal de 10 mm para ofrecer imágenes llamativas con el ojo de pez. Dado que el ángulo de visión cambia dramáticamente con un ligero cambio en la distancia focal, el fotógrafo puede crear fácilmente un lenguaje típico de una lente gran angular, con una perspectiva exagerada, sujetos deformados y un

efecto de enfoque panorámico.

3. Nuevo diseño exterior que se adapta a la perfección con los últimos modelos de cámaras digitales SLR

Manteniendo el tamaño de la óptica smc original PENTAX-DA10-17mmF3.5-4.5ED (IF), este objetivo zoom presenta un diseño exterior totalmente nuevo, similar al de las últimas ópticas de la serie DA y D FA. Esta nueva apariencia también lo convierte en el complemento perfecto para los nuevos modelos de cámara SLR digitales de la serie K. Aunque se trata de una lente de zoom ultra gran angular, ha sido diseñada para ser extremadamente compacta y liviana. El parasol extraíble permite realizar imágenes extremadamente angulares (ojo de pez) casi circulares lo que permite ampliar las posibilidades creativas cuando se monta en el cuerpo de una cámara PENTAX K-1 o PENTAX K-1 Mark II.

4. Recubrimiento SP para repeler manchas y polvo.

El recubrimiento SP (Super Protect), altamente repelente al agua, grasa y la suciedad, se ha aplicado a la superficie frontal de la lente mediante un proceso de deposición de flúor exclusivo de PENTAX, lo

que facilita la limpieza de manchas como las huellas dactilares.

Esto, sin lugar a dudas, libera al fotógrafo de preocupaciones cuando trabaja al aire libre.

5. Otras características

- Sistema rápido de cambio de enfoque (Quick-Shift Focus System) para pasar rápidamente al enfoque manual tras bloquear el autofocus en el sujeto presionando el disparador hasta la mitad; se puede utilizar en cualquier momento mientras está activo el AF.
- La distancia mínima de enfoque es de 14 centímetros, esto permite al fotógrafo acercarse a una distancia de 2,5 centímetros contando desde la parte frontal de la lente hasta el sujeto.

Más info: <https://www.ricoh-imaging.es/>

En DNG: <https://www.fotodng.com/?p=14488>

Nuevos objetivos SIGMA para cámaras sin espejo full frame

SIGMA anuncia el lanzamiento de tres objetivos de la nueva serie DG DN especialmente desarrollados para cámaras sin espejo de cuadro completo con monturas L-Mount y Sony E. Se trata concretamente del 35mm F1.2 DG DN Art, del



45mm F2.8 DG DN Contemporary y del 14-24mm F2.8 DG DN Art.

Las nuevas ópticas intercambiables SIGMA cuentan con especificaciones y rendimiento sin precedentes, mediante diseños que aprovechan la pequeña distancia entre la montura del objetivo y el sensor en las cámaras sin espejo, a la vez que conservan la filosofía que tan excelentes resultados ha dado en las series "Contemporary", "Art" y "Sports".

SIGMA 35mm F1.2 DG DN Art

La primera óptica prime de SIGMA con una apertura máxima de F1.2 y también la primera con estas características para

cámaras full frame Sony con montura E y montura L-Mount.*

Este objetivo permite crear obras de arte con una resolución asombrosa y efecto bokeh en retratos con poca profundidad de campo. Además, al utilizar la función de corrección óptica de la cámara, las aberraciones se corrigen completamente en la mayoría de los casos, incluso en los que son difíciles de corregir en post-producción.

La línea Art en la era de las cámaras sin espejo persigue el mismo rendimiento y excelencia que en las cámaras réflex. Tres elementos de vidrio SLD y tres lentes esféricas, incluyendo una lente esférica doble,

están dispuestas de manera óptima en una construcción óptica de 17 elementos en 12 grupos.

DISPONIBILIDAD: Julio 2019

PVPR: 1.599 €

**El primer objetivo con apertura máxima F1.2 con AF (enfoque automático)*

SIGMA 45mm F2.8 DG DN Contemporary

Diseñado para ser utilizado con cámaras sin espejo full frame relativamente pequeñas, este objetivo estándar ofrece una fácil operación al equilibrar su tamaño sencillo de transportar y su alto rendimiento óptico, incorporando así el concepto de la línea Contemporary de "perseguir un equilibrio óptimo".

Con el SIGMA 45mm F2.8 DG DN Contemporary, el bokeh es especialmente destacado. La aberración esférica se ha controlado para asegurar que no sólo el bokeh de la parte delantera y trasera del sujeto, sino también el bokeh trasero cerca del área en foco creen un gradiente a un desenfoco suave.

Este objetivo proporciona un AF de alta velocidad y precisión habilitado por un motor electromecánico que permite AF con detección de cara/ojo y AF en vídeo.

DISPONIBILIDAD: Julio 2019

PVPR: 599 €

SIGMA 14-24mm F2.8 DG DN Art

El objetivo 14-24mm F2.8 DG DN Art se ha diseñado como una óptica zoom gran angular de gran apertura, optimizando las especificaciones estándar para cámaras sin espejo full frame.

El renderizado uniforme y la resolución excepcional hasta el extremo del encuadre lo convierten en el "objetivo definitivo para la astrofotografía". Al aprovechar las características de la distancia focal de brida corta, esta óptica zoom de nueva generación combina un cuerpo compacto y una calidad de imagen de alta resolución sin precedentes.

Un vidrio FLD y cinco elementos de vidrio SLD están específicamente dispuestos para suprimir la aberración cromática en los extremos del encuadre. Tres lentes esféricas, incluyendo una lente esférica de gran diámetro en la superficie, se utilizan para minimizar eficazmente los destellos, el coma, etc., logrando así una resolución alucinante.

DISPONIBILIDAD: Agosto 2019

PVPR: 1.599 €

Con la nueva llegada de las ópticas específicas para mirrorless full frame las denominaciones de los objetivos SIGMA quedan de la siguiente manera:

RÉFLEX

- **DG** - Sensor Full Frame. Monturas: Sigma, Canon, Nikon, Pentax, Sony A y Sony E
- **DC** - Sensor APS-C. Monturas: Sigma, Canon, Nikon, Pentax y Sony A

MIRRORLESS

- **¡NUEVA DENOMINACIÓN! DG DN** - Sensor Full Frame. Monturas: Sony E y Montura L (Sigma, Leica y Panasonic).
- **DC DN** - Sensores APS-C y Micro 4/3. Monturas: Sony E, Olympus y Panasonic.
- **DN** - Sensores APS-C y Micro 4/3. Monturas: Sony E, Olympus y Panasonic.

Más info: <http://www.sigma-photo.es/>

En **DNG:** <https://www.fotodng.com/?p=14517>

F6 PLUS de FEELWORLD con pantalla táctil

Seetec Optoelectronics Technology Co., Ltd. presenta el primer monitor con pantalla táctil de su marca FEELWORLD: el F6 PLUS. Un monitor profesional de Broadcast diseñado para pre-producción, post producción y calibración de color, capaz de importar LUTs 3D, con entrada y salida HDMI de señal independientes y muy ligero.

Herramientas de visionado de

rápido acceso

El F6 PLUS de Feelworld es un monitor pequeño, ligero y que reproduce la imagen en una calidad impecable. Además, viene con pantalla táctil y la capacidad de importar LUTs 3D a través de la tarjeta SD. Es el monitor ideal para todo aquel que necesite realizar un seguimiento de la imagen desde un dispositivo ligero y fácil de usar como, por ejemplo, camarógrafos que trabajen con estabilizador o fotógrafos que estén en continuo movimiento. Su pantalla táctil permite realizar zoom separando los dedos sobre ella o acceder al menú de ajustes con dos golpes rápidos. Las herramientas más importantes siempre están disponibles en la pantalla principal, entre ellas, histograma, peaking, audio, false color, zoom, guías, pixel-a-pixel, modo anamórfico, congelación de imagen y mucho más.

Ligero (solo 235g) y de diseño extra fino

El F6 PLUS disfruta de una pantalla de 5,5 pulgadas con un peso de tan solo 235g. Su tamaño y peso lo convierten en el monitor ideal para producciones en el exterior. Todo su diseño es compacto y robusto y se puede montar directamente sobre la cámara o fijarlo a un estabilizador y así tener la libertad de seguir la grabación y

realizar buenas tomas en cualquier lugar.

Monitor de 1920x1080 con calibración de color Rec. 709

El monitor tiene una pantalla de IPS 5,5" con una resolución de 1920 x 1080 con 400 píxeles por pulgada y un ángulo de visión de 160° para más libertad de movimiento durante el visionado. Tiene integrada la calibración de LUT 3D que cumple el estándar REC-709 y con ello se puede ahorrar tiempo y esfuerzo en asignar colores.

Pantalla táctil y control de ajustes fácil de usar

El monitor emplea la tecnología OCR full-fit y está provisto con un vidrio de alta resistencia a impactos y arañazos. La pantalla táctil reacciona a órdenes intuitivas como cuando se realiza un zoom separando los dedos o un sencillo golpecito doble da paso al menú y todos los ajustes. Todas estas funciones ahorran tiempo y el trabajo se realiza de manera más fluida.

Calibración de color LUT 3D y seguimiento en tiempo real

El monitor F6 PLUS está provisto de S-log2/3, V-log, Log-C etc., para convertir el modo log al formato REC709 que funciona con la mayoría de cámaras. La



función de carga LUT ayuda a que la calibración de color en comparación con una toma previa se realice de manera más sencilla e intuitiva, optimizando la carga de trabajo y mejorando notablemente la eficiencia. Se puede cargar creative 3D LUT cube o calibration 3D LUT cube a través de una tarjeta SD.

Tipos de conexión

Entrada 4K HDMI & Loop Output - Gracias a estos puertos es posible reproducir la grabación en vivo y retransmitirla a otros monitores mientras se mantiene la misma calidad de vídeo. A través de esta salida HDMI se puede conectar un transmisor inalámbrico y de allí reproducir la imagen a diferentes posiciones, donde también es posible visionar el audio empleando la entrada estéreo para auriculares de 3,5mm. Tanto el equipo como el director lo agradecerán. Para retransmitir en vivo las imágenes durante un concierto o una

conferencia también se puede conectar el F6 PLUS a través de un cable a un proyector.

Alimentación y batería

Admite las baterías de litio Sony F970 y Canon LP-E6 para largas horas de trabajo. Además, montado sobre una DSLR o una cámara sin espejo es capaz de cargar su batería a través de un cable adaptador. Con ello el monitor F6 PLUS amplía el tiempo de grabación de la cámara mientras ofrece un seguimiento de la grabación más visible.

Accesorios

El parasol adjunto como accesorio es fácil de instalar y permite centrarse en la grabación en lugar de sufrir las interferencias causadas por la luz solar en grabaciones al aire libre.

Su PVP recomendado es de 249,99€.

Más info: <https://www.robisa.es/feelworld/>

En DNG: <https://www.fotodng.com/?p=14508>

DJI presenta el RONIN SC

DJI hace honor a su historia en la creación de sistemas de estabilización avanzados.

Ligero y compacto

El Ronin-SC está diseñado para llevarlo

a cualquier parte y abre nuevas posibilidades para los cineastas y creadores de contenido en casi cualquier situación. Al estar fabricado con magnesio, aluminio y materiales compuestos, de alta resistencia, ofrece un gran rendimiento pesando solo 1.1 kg. El Ronin-SC ocupa poco espacio gracias a su diseño modular y puede transportarse con facilidad y prepararse rápidamente.

Mayor compatibilidad

El Ronin-SC cumple con estrictos estándares de rendimiento y es compatible con diversas cámaras y objetivos. Ha superado rigurosas pruebas demostrando que puede realizar vídeos fluidos y de gran calidad con una carga de hasta 2 kg. También dispone de controles intuitivos y accesibles del obturador y del enfoque para la mayoría de marcas de cámara.

Estabilidad dinámica

Con Ronin-SC se consiguen vídeos totalmente estables incluso en escenas repletas de acción. El modo Sport mejora la sensibilidad de todos los ejes sin perder estabilidad, por lo que es ideal para seguimiento de objetos veloces, movimientos rápidos y cambios abruptos de dirección.

Brazo de rotación sin obstáculos



Su innovadora estructura eleva la posición de la cámara sobre el eje de rotación, por lo que la pantalla integrada de la cámara está siempre a la vista. Este concepto ha sido adoptado por gran parte del sector de estabilizadores portátiles tras su introducción por parte de DJI.

Eje de giro ilimitado

El eje de giro no tiene tope, por lo que la cámara puede seguir girando todo lo que la escena requiera. Opciones como la rotación de 360° sin límite permiten a los

cinéastas lograr escenas únicas.

Hasta el más mínimo detalle

Los botones y el disparador son fácilmente accesibles. Una empuñadura ensanchada hacia el final hace más sencillo sostenerla por más tiempo y evita que se resbale, para que puedas pasarte todo el día grabando.

Funciones automáticas

Ronin-SC ofrece una gama de funciones de grabación avanzadas para que puedas

dar rienda suelta a tu imaginación.

Panorámica

Un control del movimiento fluido y automatizado te permite crear panorámicas con una calidad y precisión sin igual.

Timelapse

Haz del transcurso del tiempo tu herramienta narrativa definitiva. Captura desde espectaculares atardeceres hasta la apertura de una flor en una imagen estable.

Timelapse en movimiento

Los movimientos fluidos del estabilizador añaden un elemento atractivo a tu timelapse.

Control de movimientos

Memoriza un movimiento de cámara para poder repetirlo exactamente cada vez que quieras.

ActiveTrack 3.0

La tecnología ActiveTrack llega a la serie Ronin. Con un teléfono montado encima de la cámara, la aplicación Ronin y el Ronin-SC, puedes conseguir un seguimiento con movimientos fluidos y precisos en todo momento. Así podrás centrarte en crear la escena que tienes en

mente.

Sencilla instalación y funciones de seguridad

Al poder bloquear cada eje por separado, tanto el equilibrado de los ejes como el almacenamiento tras su uso son más rápidos. La placa de liberación rápida incluye un marcador de posición con el que memorizar la posición perfecta de la cámara y así poder montarla de nuevo inmediatamente. Al apagarlo, los motores detienen el estabilizador paulatinamente para prevenir daños en la cámara o el objetivo. De esta forma podrás guardar y llevarte el Ronin-SC a cualquier parte.

Un ecosistema de accesorios

Una lista de potentes accesorios en continua expansión permite al Ronin-SC ir aún más allá y les da a los cineastas herramientas para dar vida a su infinita imaginación.

Precio y Disponibilidad

El Ronin-SC tiene un precio de venta al público de 359€ y estará disponible en distribuidores autorizados a partir de julio.

Más info: <https://www.robisa.es/dji/>

En DNG: <https://www.fotodng.com/?p=14539>

LUMECUBE presenta Strobe, luz anti-colisión para drones

LUME CUBE (lumecube.com), el fabricante californiano especializado en focos Mini-LED súper-potentes, completa su colección de antorchas y accesorios de iluminación con su primera luz anti-colisión de uso fácil y compatible con todos los modelos de dron.

Rodolfo Biber, S.A., su distribuidor oficial en España, Portugal y Andorra anuncia que en breve estará disponible en los comercios habituales.

PARA VOLAR TU DRON DESPUÉS DEL ANOCHECER

LUME CUBE STROBE satisface las necesidades de una luz anti-colisión que identificará tu dron en el aire después de la puesta del sol o a cualquier hora de la noche. Visible desde casi 5 kilómetros de distancia y desde todos los ángulos, permitirá seguir tu dron sin problemas.

DISEÑO

STROBE está diseñado para emplearlo con cualquier tipo de dron porque sus escasos 10g de peso no influyen en la capacidad de vuelo y gracias a 3M Dual Lock es muy fácil fijarlo de manera segura. Se carga a través de su puerto microUSB y



tiene autonomía para dos horas en modo luz estroboscópica.

FUNCIONES

Con sencillas pulsaciones se le indica al dispositivo qué modo de luz se quiere usar. Los modos de luz disponibles van desde un modo de iluminación continua hasta una luz estroboscópica con 60 destellos por segundo. Empleando las carcasas incluidas, también podrá elegir entre 3 colores diferentes: blanca, roja y verde.

DISPONIBILIDAD

LUME CUBE STROBE estará en tiendas a partir de principios de agosto a un PVPR de 50 EUR la unidad y 146 EUR el kit de tres luces.

En DNG: <https://www.fotodng.com/?p=14553>

Nueva cámara Hasselblad 907X edición especial

Con ocasión del 50 Aniversario de la histórica llegada del Apollo 11 a la luna, Hasselblad celebra con orgullo que sus cámaras hayan sido seleccionadas por la NASA para fotografiar el espacio y, en concreto, ese histórico e irrepetible momento en que los primeros humanos pisaron la superficie lunar.

En honor a ese magnífico momento, Hasselblad presenta la 907X EDICIÓN ESPECIAL, que incluye un cuerpo de cámara 907X y un respaldo digital CFV II 50c. Ambos en negro mate con el texto conmemorativo *"On the Moon since 1969"*.

907X EDICIÓN ESPECIAL ON THE MOON SINCE 1969

Descripción: Hasselblad 907X EDICIÓN ESPECIAL (On the Moon since 1969)

PVPR: 6 500 EUR + IVA

Disponibilidad: Otoño 2019

Acoplado el respaldo digital CFV II 50c al cuerpo de la 907X, la cámara de formato medio más pequeña del mundo, se obtiene una cámara mirrorless digital ultra compacta. Esta combinación ofrece una experiencia fotográfica realmente distinta, sin perder el clásico estilo de disparo a nivel de la cintura tan característica del sistema V, gracias a la pantalla

inclinable del respaldo digital CFV II 50c. Con la 907X montada en el respaldo, el fotógrafo puede acceder a todos los objetivos de alta resolución, XCD, que incluyen autofocus y control de exposición electrónico. Si se utiliza un adaptador XH también se pueden usar todos los objetivos HC/HCD en la 907X, junto con los objetivos XPAN y sistema V en modo de obturador electrónico con los adaptadores de objetivos XPAN y XV, respectivamente. Además, la 907X, permite la compatibilidad con una amplia gama de adaptadores y objetivos de otras marcas en modo de obturador electrónico.

Rememorando el diseño de chasis de película del clásico sistema V, el moderno CFV II 50c también se puede usar como respaldo digital independiente. Compatible con la mayoría de las cámaras del sistema V fabricadas desde 1957 en adelante, el CFV II 50c también se puede usar en cámaras técnicas o de visión directa de otros fabricantes.

Características claves de la 907X Edición Especial:

- Gran sensor CMOS de formato medio de 50MP
- Hasta 14 pasos de rango dinámico
- Captura imágenes en 16-bit RAW y en JPEGs de alta resolución



- Pantalla táctil móvil de alta resolución de 3" y 920K píxeles
- Experiencia live view fluida con alto índice de renovación 60fps
- Enfoque fino, permite un enfoque más preciso (especialmente ventajoso con los sistemas de cámara V de enfoque manual)
- Pantalla táctil incluyendo gestos como swipe, zoom y pasar imagen
- Ranura de batería para poder recargarla desde la cámara a través del Puerto USB-C (es la misma batería que usa el sistema X)
- Doble ranura para tarjetas SD UHS-II
- Wi-Fi integrado y Puerto USB-C
- Procesos de trabajo fluidos con Soporte de la aplicación Phocus Mobile 2

Más info: <https://www.robisa.es/hasselblad/>

En DNG: <https://www.fotodng.com/?p=14564>

Sony Full-Frame de 35mm y F1.8

Sony ha anunciado la última incorporación a su gama de objetivos Full-Frame con montura E, un objetivo de focal fija gran angular de gran apertura FE 35mm



F1.8: el modelo SEL35F18F.

Las dimensiones compactas y el peso ligero de este objetivo prime Full-Frame de gran apertura ofrecen movilidad y conveniencia para capturar una gran variedad de temas, desde instantáneas cotidianas a fotografías de alimentos, paisajes, escenas nocturnas y más. Este nuevo objetivo ofrece una excelente calidad de imagen de extremo a extremo, con una apertura máxima F1.8, un enfoque automático silencioso y un seguimiento tenaz que lo convierten en una excelente opción para fotografía y video. Su pequeño tamaño le permite adaptarse por igual a cuerpos APS-C y de fotograma completo, y ofrece una distancia focal equivalente a 52,5 mm perfecta para instantáneas, retratos y más.

Características destacadas del producto:

Rendimiento Full-Frame de alta resolución y gran apertura en un objetivo compacto y ligero

- Amplia apertura máxima F1.8, con un peso de tan solo 280 gramos y unas medidas de 65,6 mm (diámetro) por 73,0 mm (longitud). Este nuevo objetivo establece un nuevo estándar de portabilidad.
- Construcción óptica inteligente con un elemento esférico que suprime las aberraciones y ofrece alta resolución en todo el encuadre. La apertura circular de 9 hojas consigue un bokeh atractivo.
- La distancia mínima de enfoque de 0,22 m y el aumento máximo de 0,24x ofrecen un fácil acceso al mundo de la fotografía de primeros planos.

Control y manejo versátiles para una amplia gama de necesidades fotográficas

- Botón de fijación de enfoque convenientemente ubicado y personalizable y conmutador de modo de enfoque para cambiar instantáneamente entre el enfoque automático y el manual.
- Enfoque manual de respuesta lineal para un control de enfoque manual sensible y exacto.
- El diseño resistente al polvo y la

humedad mejora la versatilidad y fiabilidad de este nuevo objetivo y ayuda a que el usuario sienta más confianza.

<https://youtu.be/5DCL7tYmEnE>

En DNG: <https://www.fotodng.com/?p=14498>

AF silencioso con excelente seguimiento para fotografía y vídeo

- Su sistema de motor AF lineal rápido, preciso y silencioso consigue un enfoque exacto tanto para fotografías como vídeos, y usando un mecanismo de “bamboleo” para que el control del enfoque continuo sea fluido.

“Un objetivo prime de 35mm es útil para muchos fotógrafos. Su versatilidad consigue que sea la elección correcta para muchos tipos de imágenes distintas”, explica Yann Salmon-Legagneur, director de marketing de producto de imagen digital de Sony Europe. “Nuestro nuevo objetivo FE de 35mm combina una nitidez luminosa de extremo a extremo con un diseño realmente ligero. Estamos seguros de que atraerá a una amplia variedad de fotógrafos y videógrafos”.

Precio y disponibilidad

El FE 35mm F1.8 llegará a Europa en agosto de 2019 por un precio de unos 700 €.

Más info en: <https://www.sony.es/electronics/camaras-objetivos/sel35f18f>

Sony presenta la Alpha 7R IV

Sony ha anunciado la última incorporación a su popular gama de cámaras sin espejo de fotograma completo de la serie Alpha™ 7R: la potente y extremadamente versátil Alpha 7R IV (modelo ILCE-7RM4). La cámara de fotograma completo de mayor resolución de Sony hasta la fecha, la nueva Alpha 7R IV, ofrece una asombrosa calidad de imagen con alta resolución y un amplio rango dinámico, y mantiene un rendimiento de enfoque extraordinario, disparos en serie de alta velocidad y mucho, mucho más.

“Seguimos impulsando la innovación, rompiendo barreras y redefiniendo las expectativas del rendimiento de las cámaras digitales”, afirma Yann Salmon Legagneur, director de marketing de productos de Digital Imaging de Sony Europe. “La nueva Alpha 7R IV combina la calidad de imagen al nivel de formato medio con la grabación a alta velocidad, un enfoque extremadamente rápido y una larga lista de mejoras de diseño, conectividad y manejabilidad, esta nueva cámara permitirá a fotógrafos profesionales, videógrafos



y demás creadores capturar contenido de formas que antes no eran posibles”.

Un nuevo nivel de calidad de imagen

La nueva Alpha 7R IV incorpora un sensor de imagen CMOS retroiluminado de fotograma completo de 35 mm de reciente desarrollo con una resolución de 61,0 MP, el primero del mundo de su clase. La estructura retroiluminada del nuevo sensor y las eficaces técnicas de reducción de ruido se combinan para ofrecer un rendimiento de alta sensibilidad con muy poco

ruido que garantiza la máxima calidad de imagen. La cámara también cuenta con un impresionante rango dinámico de 15 pasos a bajas sensibilidades, lo que da como resultado gradaciones suaves y naturales que van desde sombras profundas hasta zonas luminosas, y utiliza algoritmos de muchas de las cámaras Alpha™ más recientes para mantener una excelente reproducción del color.

Este nuevo modelo de fotograma completo está equipado con un innovador sistema de estabilización de imagen integrada óptica de 5 ejes que se ha ajustado

con precisión para admitir su capacidad de disparo de alta resolución, lo que da como resultado una alta velocidad de obturación de 5,5 pasos. Además, el conjunto de la unidad de obturación se ha rediseñado cuidadosamente para reducir hasta el más mínimo movimiento que pueda causar imágenes borrosas.

La Alpha 7R IV también incluye el visor de mayor resolución de Sony de cualquier cámara, un visor electrónico UXGA OLED Tru-finder de 5,76 millones de puntos. Con aproximadamente 1,6 veces la resolución del EVF de la Alpha 7R III, este nuevo visor proporciona una representación extremadamente precisa y realista de la escena encuadrada. La calidad de la pantalla se puede ajustar en el modo "Estándar" o "Alto", y en la frecuencia de actualización de 60 fps o 120 fps para que se ajuste mejor al sujeto y a las condiciones de captura.

Además, la nueva cámara incorpora un modo de captura múltiple con Pixel Shift que permite componer hasta 16 imágenes de resolución completa. En este modo, la cámara cambia con precisión el sensor en incrementos de 1 o 0,5 píxeles para capturar 16 imágenes separadas con desplazamiento de píxeles que contienen un total de 963,2 millones de píxeles de datos y, a continuación, se convierte

en una imagen de 240,8 millones de píxeles (19008 x 12672 píxeles) mediante la aplicación de escritorio "Imaging Edge™". Ideal para fotografiar arquitectura, arte o bodegones, este modo mejorado produce fotografías con un nivel de detalle y precisión de color sencillamente impresionante.

Velocidad de captura y enfoque

La nueva e innovadora cámara sin espejo de fotograma completo Alpha 7R IV puede capturar imágenes a resolución completa de hasta 10 fps con seguimiento continuo y preciso de enfoque automático/exposición automática durante aproximadamente 7 segundos en modo de fotograma completo, resolución completa (JPEG/RAW) y aproximadamente 3 segundos en modo de recorte APS-C, lo que proporciona imágenes de 26,2 MP. Estas opciones de alta velocidad garantizan que se puedan capturar sujetos en rápido movimiento con una precisión extrema y un increíble nivel de detalle de la imagen.

El sistema de enfoque actualizado de la Alpha 7R IV consta de 567 puntos de enfoque automático con detección de fases en plano focal que cubren aproximadamente el 74 % del área de la imagen. También hay 425 puntos de enfoque



automático de contraste que añaden precisión y fiabilidad adicionales para situaciones de poca luz y otras situaciones que se utilizan mejor con el enfoque automático de contraste. La mayor densidad del sensor de enfoque automático y los algoritmos de seguimiento perfeccionados de la nueva cámara producen una mejora notable en el rendimiento del seguimiento, lo que permite realizar un seguimiento fiable del movimiento de sujetos complejos y movimientos repentinos del sujeto con mayor precisión que nunca.

La Alpha 7R IV también es compatible con Eye AF en tiempo real, que emplea inteligencia artificial para detectar y procesar datos de ubicación de los ojos en tiempo real, y permanece bloqueada en el ojo del sujeto con una precisión extrema. Está disponible tanto para animales como humanos, con la opción de seleccionar el modo Eye AF humano o animal en función de la situación de captura. Además, también

está disponible la función de seguimiento en tiempo real, que utiliza un algoritmo de reconocimiento del sujeto de reciente desarrollo para garantizar el seguimiento definitivo del sujeto y persistencia del sistema de enfoque. También cuenta con un modo de disparo antiparpadeo, que detecta automáticamente la presencia de iluminación fluorescente o artificial en un entorno de captura para minimizar cualquier impacto en la imagen final.

Conectividad mejorada para flujos de trabajo profesionales

La nueva cámara de fotograma completo Alpha 7R IV de Sony está equipada con una gran variedad de funciones de conectividad avanzadas diseñadas para mejorar el flujo de trabajo profesional. El nuevo modelo incluye funcionalidad de LAN inalámbrica compatible con la banda convencional de 2,4 GHz, así como una banda de alta velocidad de 5 GHz para una transferencia de datos más rápida y estable. La conectividad remota inalámbrica con PC (captura anclada inalámbrica) también está disponible en la nueva Alpha 7R IV, una primicia en las cámaras Sony. Solicitada por muchos profesionales, permitirá una mayor libertad en sesiones de estudio y en exteriores, donde el fotógrafo puede moverse

libremente sin restricciones.

Además de la conectividad Wi-Fi® de alta velocidad y la conectividad inalámbrica con PC, la nueva cámara de fotograma completo está equipada con un conector SuperSpeed USB (USB 3.2 Gen 1) con USB Type-C™ que admite una transmisión de datos con cable extremadamente rápida, con una velocidad de transferencia de datos casi el doble de rápida en combinación con el software Imaging Edge en comparación con la Alpha 7R III, además de transferencia de datos mediante FTP con capacidad de transferencia en segundo plano, lo que permite a los fotógrafos enviar imágenes a un servidor remoto FTP específico mientras siguen capturando o revisando imágenes.

Para facilitar un flujo de trabajo profesional conectado de alta velocidad y eficiente, Sony ha anunciado la versión 2.0 de las aplicaciones de escritorio "Imaging Edge" ("Remote"/"Viewer"/"Edit"). La aplicación "Remote" permite a los usuarios controlar las cámaras y supervisar las capturas en directo en la pantalla del PC; la aplicación "Viewer" se utiliza para previsualizar, clasificar y seleccionar rápidamente fotos de grandes bibliotecas y la aplicación "Edit" puede desarrollar datos RAW en fotos de alta calidad para su entrega.

Para maximizar la comodidad en la



transferencia de imágenes, cuando se utiliza la última versión de la aplicación Imaging Edge Mobile™ de Sony, la cámara puede transferir imágenes a un smartphone conectado incluso si está apagada.

Funciones de grabación de vídeo profesional y 4K de alta resolución

Además de sus impresionantes capacidades de fotografía, la nueva Alpha 7R IV ofrece un rendimiento excepcional como herramienta de grabación de vídeo, ya que ofrece grabación 4K (3840 x 2160 píxeles) y lectura completa de píxeles sin agrupamiento de píxeles en modo Super 35 mmix. Eso garantiza un metraje 4K de alta calidad con un nivel de detalle y profundidad excepcionales. S-Log 2 y S-Log



3 también están disponibles para maximizar la flexibilidad de la gradación del color, con S-Log 3 que ofrece un total de 14 pasos de rango dinámico. HLG (Hybrid Log-Gamma) también está disponible en la Alpha 7R IV para admitir un flujo de trabajo de HDR instantáneo.

Para el enfoque automático de vídeo, la nueva y versátil cámara de fotograma completo utiliza un sistema de enfoque automático híbrido rápido que consigue un enfoque automático más rápido, suave y estable durante la grabación de vídeo, incluso si un objeto se mueve temporalmente delante del sujeto deseado. La cámara también incluye la función de seguimiento táctil durante la grabación

de vídeo, lo que permite al usuario tocar la pantalla en el sujeto deseado para una captura instantánea.

La nueva Alpha 7R IV presenta Eye AF en tiempo real para la grabación de vídeo, una primicia en cualquiera de las cámaras de Sony. Cuando se activa, se realiza un seguimiento automático de los ojos de un sujeto con gran precisión y fiabilidad, lo que permite al usuario centrarse en el contenido en sí, en vez de en lo que está enfocado o no. La función de seguimiento táctil también inicia automáticamente Eye AF cuando se selecciona un sujeto humano.

Otra característica de vídeo notable es la adición de una interfaz de audio digital a

la Multi Interface Shoe™ (zapata de interfaz múltiple) de la cámara, lo que permite la conexión directa del nuevo micrófono de pistola ECM-B1M o el kit de adaptador XLR XLR-K3M para una grabación de audio clara, de bajo ruido y de alta calidad. Está disponible la grabación a intervalos para crear vídeos de intervalo de tiempo, así como la grabación Full HD de hasta 120 fps, funciones de cámara lenta y rápida y mucho más.

Diseño, personalización y creación mejorados

La nueva Alpha 7R IV cuenta con varias mejoras en su diseño y capacidad de uso, con muchos ajustes que se implementan directamente a partir de las sugerencias de la comunidad profesional de Sony.

Para maximizar la durabilidad, la nueva Alpha 7R IV cuenta con una resistencia mejorada frente al polvo y la humedad, con sellado adicional en todas las uniones del cuerpo, en la cubierta del compartimento de la batería y en las ranuras para soportes. La cámara está fabricada con una aleación de magnesio extremadamente ligera y duradera, y cuenta con un soporte de seis tornillos mejorado y muy firme.

Las mejoras adicionales en el diseño del cuerpo incluyen un agarre mejorado

para mayor comodidad y una sujeción más segura en la mano, un aumento en el diámetro y en la respuesta del botón "AF-ON", un nuevo diseño de palanca multiselectora para un control improvisado, un botón de bloqueo del dial de compensación de la exposición, y una forma rediseñada y una nueva posición para el dial trasero. Muy solicitado por muchos usuarios profesionales, la nueva cámara, también incluye dos ranuras para soportes compatibles con UHS-II, lo que permite una mayor capacidad general y velocidades de lectura/escritura más rápidas.

Para mayor comodidad, se amplía el registro de la configuración de la cámara. Ahora, casi todos los ajustes de la cámara se pueden guardar y leer desde una tarjeta de memoria insertada. Se pueden guardar hasta 10 combinaciones en cualquier tarjeta individual y cargarlas en cualquier cuerpo de cámara del mismo tipo.

A pesar de su número de píxeles de 1,5x, también se ha mejorado la duración de la batería, con una medida CIPA de hasta 670 imágenes fijas por carga (utilizando un monitor LCD; o 530 imágenes con EVF). Para un tiempo de funcionamiento ininterrumpido aún mayor, el nuevo agarre vertical VG-C4EM opcional admite dos baterías NP-FZ100, y el adaptador de

batería múltiple opcional (NPA-MQZ1K) puede contener hasta cuatro baterías Z. El cuerpo también se puede alimentar a través del conector USB.

Nuevos accesorios

Sony ha lanzado varios accesorios nuevos para complementar la nueva cámara Alpha 7R IV, entre los que se incluyen:

Agarre vertical VG-C4EM: proporciona el mismo funcionamiento, manejo y diseño que la cámara Alpha 7R IV, incluida una mayor resistencia al polvo y la humedad, duplica la duración de la batería y permite cargar la batería mediante USB a través del cuerpo de la cámara.

Micrófono de pistola ECM-B1M: las ocho cápsulas de micrófono de alto rendimiento y el procesamiento de señal digital avanzado proporcionan tres patrones de directividad seleccionables en un micrófono compacto de aproximadamente 99,3 mm de largo con captación superdireccional. Cuando se conecta a la Alpha 7R IV a través de su zapata de interfaz múltiple compatible con la interfaz de audio digital, el audio se transfiere directamente a la cámara en formato digital para conseguir la mayor calidad posible sin ruido ni degradación.

Kit de adaptador XLR XLR-K3M: dos conectores combinados XLR/TRS y un

miniconector estéreo de 3,5 mm para entrada de línea y micrófono, con un amplio control que ayuda a facilitar el flujo de trabajo de posprocesamiento. Conectado a la Alpha 7R IV a través de su zapata de interfaz múltiple compatible con la interfaz de audio digital, el audio se transfiere directamente a la cámara en formato digital para conseguir la mayor calidad de audio posible sin ruido ni degradación. El cable de extensión suministrado para audio proporciona flexibilidad adicional para la fijación de la cámara con armazón, jaula o soporte.

Serie SF-M TOUGH: La tarjeta SD Ultra Tough UHS-II con velocidad ultrarrápida de hasta 277 MB/s (lectura) es ideal para grabar en condiciones extremas y agiliza el flujo de trabajo posterior a la captura. Incluye software de recuperación de archivos (compatible con MacOS y Windows).

MRW-S3: USB rápido para concentrador de PC con lector SD/microSD UHS-II, compatible con USB 3.1 Gen 2 y suministro de alimentación USB (USB PD) de 100 W, que contribuye a un flujo de trabajo eficiente gracias a una copia de seguridad ultrarrápida y estable en PC o SSD.

Precios y disponibilidad

- La nueva cámara con objetivos

intercambiables de fotograma completo Alpha 7R IV se comercializará en Europa en agosto de 2019, con un precio aproximado de 4000 €

- El VG-C4EM se comercializará en septiembre de 2019 con un PVPE de 450 €
- El ECM-B1M se comercializará en septiembre de 2019 con un PVPE de 380 €
- El XLR-K3M se comercializará en octubre de 2019 con un PVPE de 650 €

Más info en: <https://www.sony.es/electronics/camaras-lentes-intercambiables/ilce-7rm4>

https://www.youtube.com/watch?v=Eb-bAxiElyCA&list=PLL06nPE7_IzMtEMiiuL-MSB1dlomOo2Qdy

En **DNG:** <https://www.fotodng.com/?p=14527>

Sony presenta la nueva RX100 VII

Sony ha anunciado una nueva incorporación a su ya galardonada serie de cámaras RX, la RX100 VII (modelo DSC-RX100M7). Gracias a la aplicación de las tecnologías desarrolladas para la Alpha 9, la cámara mirrorless de fotograma completo de Sony, la RX100 VII logra nuevos niveles de rendimiento para una cámara compacta, tanto en las fotografías como en los vídeos, lo que terminará de convencer al público en general de que tiene a su



alcance una potencia de nivel profesional para realizar las espontáneas fotos del día a día.

La RX100 VII va equipada con el sensor de imagen CMOS Exmor RS apilado tipo 1.0, recién desarrollado, y el procesador de imágenes BIONZ X de última generación. Esta combinación lleva el rendimiento del enfoque automático a nuevas cotas y logra velocidades que antes solo se habían alcanzado en la Alpha 9. El objetivo zoom de gran ampliación ZEISS® Vario-Sonnar T* F2,8 - F4,5 de 24-200 mm garantiza la flexibilidad de disparo que convierte a la RX100 VII en la opción adaptable a todo tipos de situaciones de captura y de usuarios, desde entusiastas de la fotografía hasta profesionales.

Nuevo estándar para el rendimiento de AF en una cámara



compacta

La RX100 VII ofrece 357 puntos de AF con detección de fases en plano focal líder en su clase y 425 puntos de AF con detección de contraste. Además, gracias a que incorpora el control de motor del objetivo recientemente optimizado, alcanza una velocidad de AF de 0,02 segundos, la más rápida del mercado. Este gran paso adelante en el rendimiento del seguimiento de AF/AE durante el disparo continuo se traduce en que la cámara puede realizar los cálculos de AF/AE hasta 60

veces por segundo y capturar una acción trepidante a 20 fps con el seguimiento de AF/AE lo que, a su vez, garantiza que todo movimiento queda plasmado con un enfoque rápido y preciso.

Además, el sensor de imagen consigue capturas sin espacios negros, una visualización realista en directo incluso si se dispara de forma continua a 20 fps, la misma experiencia que con la Alpha 9. La RX100 VII introduce un nuevo modo de mano, el de "Captura en ráfaga única", ideal para capturar la toma perfecta a alta velocidad hasta 90 fps en formato JPEG/RAW y

con el obturador antidistorsión. El modo *“Captura en ráfaga única”* permite al fotógrafo capturar una acción trepidante y realizar la toma como si la hiciera en una sola, cuando en realidad la cámara hace 7 fotografías, tomadas a 90 fps, 60 fps o 30 fps, para que el usuario pueda elegir cuál refleja mejor el momento perfecto.

Por primera vez en una cámara compacta, la RX100 VII incluye las capacidades avanzadas *“Seguimiento en tiempo real”* y *“Eye AF en tiempo real”*. La opción *“Seguimiento en tiempo real”* utiliza el algoritmo más reciente de Sony, que incluye la capacidad de reconocimiento de objetos basada en inteligencia artificial para garantizar la precisión a la hora de capturarlos, incluso desde el panel táctil de la pantalla trasera. *“Eye AF en tiempo real”*, la versión más reciente a la aclamada tecnología Eye AF de Sony, utiliza el reconocimiento de objetos basado en IA para detectar y procesar los datos de los ojos, lo que se traduce en la mejora de la precisión, la velocidad y el rendimiento del seguimiento de Eye AF, independientemente del sujeto (humano o animal) y permite a su vez al fotógrafo concentrarse exclusivamente en la composición.

Una maravilla de vídeo

El tamaño compacto y la ligereza de la

RX100 VII (unos 302 g de peso y 102 mm x 58 mm x 43 mm de dimensión) te permitirán llevarla a cualquier sitio. Podrás además montarla en lugares que, de llevar una cámara de mayor tamaño, jamás habrías podido. Y este pequeño tamaño esconde multitud de capacidades de vídeo de carácter profesional perfectas para ir grabando por donde vayas, por ejemplo, si quieres hacer un videoblog:

- Grabación de vídeos 4K integrada, con lectura completa de píxeles y sin agrupación, en XAVC S™ de alta tasa de bits
- Seguimiento en tiempo real y Eye AF en tiempo real para vídeo
- SteadyShot activo para 4K, 8 veces más eficaz que el SteadyShot estándar para 4K
- Entrada de micrófono integrada
- Hybrid Log-Gamma (HDR)/S-Gamut3. Cine/S-Log3, S-Gamut3/S-Log3
- Compatibilidad con el complemento de edición de vídeo *“Movie Edit”* de la aplicación móvil *“Imaging Edge™”* para estabilizar y editar las grabaciones
- Grabación de vídeos en vertical
- Grabación a intervalos para crear increíbles vídeos de intervalos de tiempo
- Grabación a cámara superlenta a hasta 1000 fps
- Pantalla que gira 180°, fácil de usar si

Lo tuyo es “videobloggear”
“La RX100 VII sienta nuevos estándares de fotografía y vídeo realizados con cámara compacta. Sabemos que su increíble velocidad e impresionantes capacidades de AF serán bien recibidas por los clientes”, comenta Yann Salmon Legagneur, director de marketing de productos de Digital Imaging de Sony Europe. “Los usuarios podrán estar seguros de que tienen la potencia de una Alpha 9 en su bolsillo, en formato compacto, es decir, que podrán confiar en esta cámara en cualquier situación”.

Kit con agarre para grabación para videobloggers

El kit con agarre para grabación es un sencillo recurso equipado con un micrófono externo especialmente pensado para grabar videoblogs (DSC-RX100M7G). El kit incluye una RX100 VII, un agarre para grabación (VCT-SGR1) que pone a tu alcance no solo técnicas de grabación, sino también de zoom, el soporte con zapata para accesorio para conectar el micrófono y dos baterías recargables (NP-BX1).

Nueva funda a medida para la serie RX100

Sony ha presentado también la nueva funda de cámara con aspecto de cuero para la serie RX100 (LCJ-RXK), que incluye

una funda de objetivo y una correa para el hombro para proteger a la cámara de sacudidas y golpes. Con acceso al conector del micrófono y al terminal USB, podrás cargar la cámara y transferir imágenes sin necesidad de quitarla. Disponible en negro o en beige.

Precios y disponibilidad

La RX100VII y la LCJ-RXK llegarán a Europa en agosto de 2019, con un precio aproximado de 1300 € y 85 € respectivamente. Para obtener más información sobre el producto, visita:

RX100 VII: <https://www.sony.co.uk/electronics/cyber-shot-compact-cameras/dsc-rx100m7>

LCJ-RXK: <https://www.sony.co.uk/electronics/cyber-shot-compact-cameras-cases-covers-straps/lcj-rxk>

<https://www.youtube.com/watch?v=Xb9UyETiQk0>

En DNG: <https://www.fotodng.com/?p=14567>

Wacom presenta la nueva Cintiq 22

El nuevo monitor interactivo creativo de gama básica ofrece un prestigioso lápiz sensible a la presión y una pantalla más grande para ayudar a los artistas digitales



y diseñadores a alcanzar nuevas cotas en su expresión artística

Wacom anuncia la Wacom Cintiq 22, la última incorporación a su serie de monitores interactivos creativos de gama básica para entusiastas del arte y el diseño, jóvenes profesionales y fervientes aficionados que quieran llevar sus obras a un nuevo nivel. Uniéndose a la recién lanzada Cintiq 16, el nuevo monitor interactivo creativo de Wacom, de mayor formato, incorpora la excelente tecnología de lápiz de la empresa, además de mucho espacio en la pantalla para una comodidad, control y productividad óptimos. La nueva

Cintiq es un instrumento ideal para el dibujo técnico, la ilustración y el esbozo digital, y ha sido diseñada para una clase de artistas y diseñadores determinados que desean contar con el prestigio, experiencia y fiabilidad de Wacom, pero que quizá pueden prescindir de las características avanzadas que contiene la línea de productos Wacom Cintiq Pro, tales como la resolución 4K, el rendimiento del color y el agente adhesivo óptico. La Cintiq 22 también supone una opción atractiva para los usuarios de pen tablets creativas que busquen una opción superior, o bien aspirantes a creadores que quieran



probar la experiencia del lápiz digital sobre la pantalla de Wacom por primera vez. La Cintiq 22, cuyo lanzamiento está previsto para julio, tendrá un precio de 999,90 €. Puede encargarse ya mismo en la eStore de Wacom, así como en ciertos distribuidores.

“La familia de monitores interactivos creativos de Wacom lleva mucho tiempo al servicio de los campos profesionales de la ilustración, animación, desarrollo de videojuegos,

diseño industrial y fotografía; las obras creadas por los usuarios de estos gremios se cruzan literalmente por nuestras vidas varias veces al día”, afirma Faik Karaoglu, vicepresidente ejecutivo de la Creative Business Unit de Wacom. “Desde la animación más reciente de Hollywood que haya visto hasta el último videojuego probado o las zapatillas deportivas que acaba de comprar, puede casi dar por seguro que un monitor interactivo creativo de Wacom

ha desempeñado un papel fundamental en el proceso de diseño. Ahora estamos reuniendo todo lo que hemos aprendido del sector profesional para ofrecer a un público más amplio el placer de trabajar directamente sobre la pantalla y cosechar todas las ventajas que ello supone. Nuestro deseo es ayudar a la gente de todo el mundo a crear sensacionales obras de arte digitales.”

Crea en una Wacom Cintiq

La Wacom Cintiq 22 incluye el Pro Pen 2 de Wacom: un lápiz con tecnología profesional para un amplio abanico de usuarios creativos. Posee 8192 niveles de sensibilidad a la presión y reconocimiento de inclinación, para lograr una precisión sin parangón. Gracias al método de resonancia electromagnética de Wacom, no hace falta recargar o cambiar la pila del lápiz. La pantalla con resolución 1920 x 1080 Full HD se caracteriza por el 72 % de NTSC, un cristal endurecido con tratamiento mate y una sensación natural de lápiz sobre papel. La comodidad y la ergonomía son esenciales, por lo que el dispositivo incluye también un soporte regulable y fácil de usar que permite adoptar varios ángulos de trabajo.

Con la introducción de la Cintiq en 2001, Wacom se convirtió en la primera compañía en ofrecer un monitor interactivo

creativo. Estos se usan para prácticamente todas las películas de animación, el desarrollo de videojuegos y el diseño industrial. Usar una Wacom Cintiq o Cintiq Pro emula como ningún otro producto el trabajo con medios tradicionales. Es natural e intuitiva, y agiliza la producción, además de posibilitar la colaboración inmediata. La Cintiq 22 es perfecta para la ilustración, el diseño gráfico, el retoque fotográfico y el diseño, por lo que es una elección ideal tanto para entusiastas del arte y el diseño como para profesionales creativos en ciernes. Los usuarios también apreciarán la posibilidad de usar los lápices opcionales de Wacom, el Pro Pen slim y Pro Pen 3D, para obtener una sensación diferente o amoldarse a un flujo de trabajo determinado. Al ser compatible tanto con PC como con Mac, la línea Cintiq funciona con centenares de aplicaciones sensibles a la presión de empresas tales como Adobe®, Autodesk®, Pixologic®, Celsys®, Corel® o The Foundry®.

En DNG: <https://www.fotodng.com/?p=14536>



Cecilia Gessa

... a medida que vamos avanzando la sesión,
parece que todo empieza a tener sentido...

Texto y Fotografía: **Pepe Castro**



Creo que a estas alturas y después de tantas historias contadas ya sabréis más que de sobra como preparo mis sesiones de retrato. He contado en muchas ocasiones la búsqueda de información que realizo los días previos a una sesión. Esto es tanto por mi, para tener todas las referencias posibles, como por crear el clima adecuado y poder entablar una conversación que no sea anodina, sino con sentido. No siempre puedo encontrar toda la información que me gustaría y si la encuentro tampoco siempre tengo el tiempo necesario para estudiarla tan a fondo como debiera.

Pero de cualquier manera este paso es tan importante como el resto del proceso en mi flujo de trabajo.

Hoy es una de esas ocasiones en las que no tengo tiempo de nada durante la semana ya que estoy preparando varios artículos, próxima portada de nuestra revista, organizando un par de eventos, y preparando también la logística del próximo viaje de un mes a Latinoamérica. Demasiadas cosas, si.

Así pues, aunque ya conozco parte de su trayectoria, la única información que puedo leer de momento sobre Cecilia es la que por email me llega de su agencia

donde está resumido su perfil profesional. Actriz ya lo sabía, pero por lo que veo también dirige y produce varias obras de teatro... Esto me hace pensar en una mujer muy vital y con mucha confianza en si misma.

Ya en el estudio en Kanau, aprovecho los primeros minutos mientras mi amigo Juanjo y yo preparamos la parte técnica, para conversar con Cecilia e ir fijándome en facciones, vestimenta, gestos, etc, y durante este proceso es cuando de verdad empiezo a pensar en cómo voy a afrontar técnicamente la sesión. Estos minutos de conversación con Cecilia me confirman que tal y como yo pensaba, es una mujer con carácter, pero a la vez divertida y de trato cercano, además de una mujer muy atractiva y con bastante glamour. Creo que antes de empezar ya tengo en mente, bueno... más o menos lo que vamos a conseguir.

Finalmente me decido por el color negro para el fondo justo antes de empezar, y se me ocurre además que

si trabajamos con ella sobre una mesa, podrá jugar con apoyos de sus manos y brazos dentro del encuadre de una manera natural, y lo mejor.... estará más o menos a mi altura y no tendré que tirarme al suelo. Me he dado cuenta tras la maratón de retratos que este mes de julio hice para Olympus dentro de las actividades de PhotoEspaña, que soy capaz de improvisar y resolver con bastante acierto más rápido de lo que creía.

Empieza el juego, ella está perfecta y a medida que vamos avanzando la sesión parece que todo empieza a tener sentido. Le pido que apoye el cuerpo a un lado u otro sobre una pierna, quiero intentar darle algo de protagonismo a los brazos y las manos. Al hacerlo veo que puedo utilizar la mano con anillo que queda en semioscuridad como punto de interés, en contraste con el principal, que es su rostro en el tercio superior derecho.

Todo está en su sitio ahora y disparo unas cuantas veces hasta conseguir, ahora sí la toma perfecta.

The Peace Shooter



No te pierdas el último video
del proyecto fotográfico
Nobel Pax Portraits





Retratos Invisibles: Kimbo



Andrés López

Su nombre es Kimbo. Cinco años. De raza American Stafford blue. Noble, juguetón, simpático, educado y espectacular. Vivía con una familia que decidió dejarlo en la puerta de la perrera y no volvió nunca a por él.

El abandono de estos perros empieza a ser algo más que preocupante. Perreras y refugios están desbordados de las razas conocidas como PPP, Perros Potencialmente Peligrosos. Razas que se pusieron de moda hace pocos años y que ahora empiezan a ser molestia.

La organización Luchando por los PPP se hicieron cargo de Kimbo y le pagan una residencia en Toledo desde entonces, hasta que alguien cambie esta historia y haga un hueco en su vida y su sofá para este grandullón.

Espero con todas mis fuerzas que esas personas que traicionaron a Kimbo de una manera tan vil y rastrera reciban el mismo trato algún día. Estoy harto de

ser políticamente correcto con el maltratador, el intolerante, el que abandona o pega.

Basta ya.

Fotografía de © Andrés López / fotopets retratistas animales, perteneciente al Proyecto fotográfico solidario "Invisibles" que trata de dar visibilidad al drama del abandono de animales de compañía en España, retratando estos animales abandonados y maltratados en perreras y albergues.

Más información en www.fotopets.es y redes sociales.

Equipo:

Camara Olympus OMD EM1 MkII

Obj. Zuiko OLYMPUS M.25mm. f1.2 PRO

1 flash lateral sobre ventana de luz Ezybox II Octa de Lastolite + transmisor Phottix Strato. F9; 1/200seg. ISO 200

Entrevista Paula Losada



por Javier Arboleda

<https://jamaekjoo.wixsite.com/jamaekjoo>





Javier Arboleda – Salamanca. Hace años cuando Paula Losada irrumpió en el mundo de la moda me impactó su gran belleza y elegancia, según la he ido conociendo personalmente me ha impresionado mucho más. No estamos sólo ante una cara linda y una figura escultural; Paula es una joven culta, serena, inteligente, amable, sencilla... Descubrámosla.

✓ **Paula, ¿por qué estamos aquí en Salamanca?**

- Pues porque yo soy salmantina, y estamos ahora mismo en la Plaza Mayor, que es la más bonita de España. (Sonrisa orgullosa)

✓ **¿Cómo te iniciaste en el modelaje?**

- Realmente casi por casualidad, porque yo era estudiante en la universidad, surgió una oportunidad y mira por dónde se ha convertido en mi trabajo a día de hoy. Lo tomo como un extra, pero ahí está, me va muy bien.

✓ **¿Qué trabajos te gustan más?**

- Realmente me gusta todo, yo disfruto mucho trabajando en la moda. Pero es verdad que en pasarela, al tener muchas amistades lo pasamos muy bien... me encanta.

✓ **¿Y qué te resulta más duro?**

- Sin duda la dieta, el cumplir a rajatabla con la alimentación y el ejercicio para





llegar a las medidas que exigen en las agencias. Porque bueno, en pasarela y catálogo sí que son más exigentes. Ahora me gustaría enfocarlo más a la publicidad, que creo que encaja mejor.

✓ **¿Cómo comenzaste a trabajar fuera de España?**

- Realmente muchos de mis trabajos han sido por contactos. Empecé a estudiar en el extranjero, estuve un año en Inglaterra, y fue allí que conocí a gente que me ofreció oportunidades. La verdad es que es un placer trabajar fuera también.

✓ **Estás de enhorabuena... Hemos oído que te acabas de graduar.**

- ¡Casi! (se le ilumina la cara...) Me quedan dos semanas para completar mis estudios de Traducción e Interpretación. Me hacía mucha ilusión, estoy contentísima. Así que bueno... espero que se me abran muchas puertas.

✓ **¿Cómo se te ha dado compaginar los estudios con tu carrera?**

- Es duro, porque viajas y te coincide con fechas de exámenes... Pero a la vez es muy gratificante y considero que complementa mi formación, porque





aprendes otras habilidades. Entonces, bueno... yo estoy muy contenta y creo que ha merecido la pena.

✓ **¿Qué pasó con esa larga melena?**

- (Sonrisas) Bueno, pues toda mi vida lo había tenido largo y sí que era muy cómodo y estaba muy contenta con ello. Pero decidí cambiar y bueno... ¡Parece que a la gente le gusta!

✓ **¿Cómo te ves en unos años?**

- Creo que aún me quedan unos años que puedo disfrutar de mi faceta de

modelo. Pero obviamente lo que quiero es desarrollar otras habilidades y centrarme en mi carrera profesional para conseguir un trabajo a largo plazo.

Gracias Paula, ha sido un placer conocerte mejor y disfrutar esta sesión fotográfica contigo aquí, en la bella ciudad de Salamanca. Seguiremos con mucho interés tu carrera, y tus éxitos.





















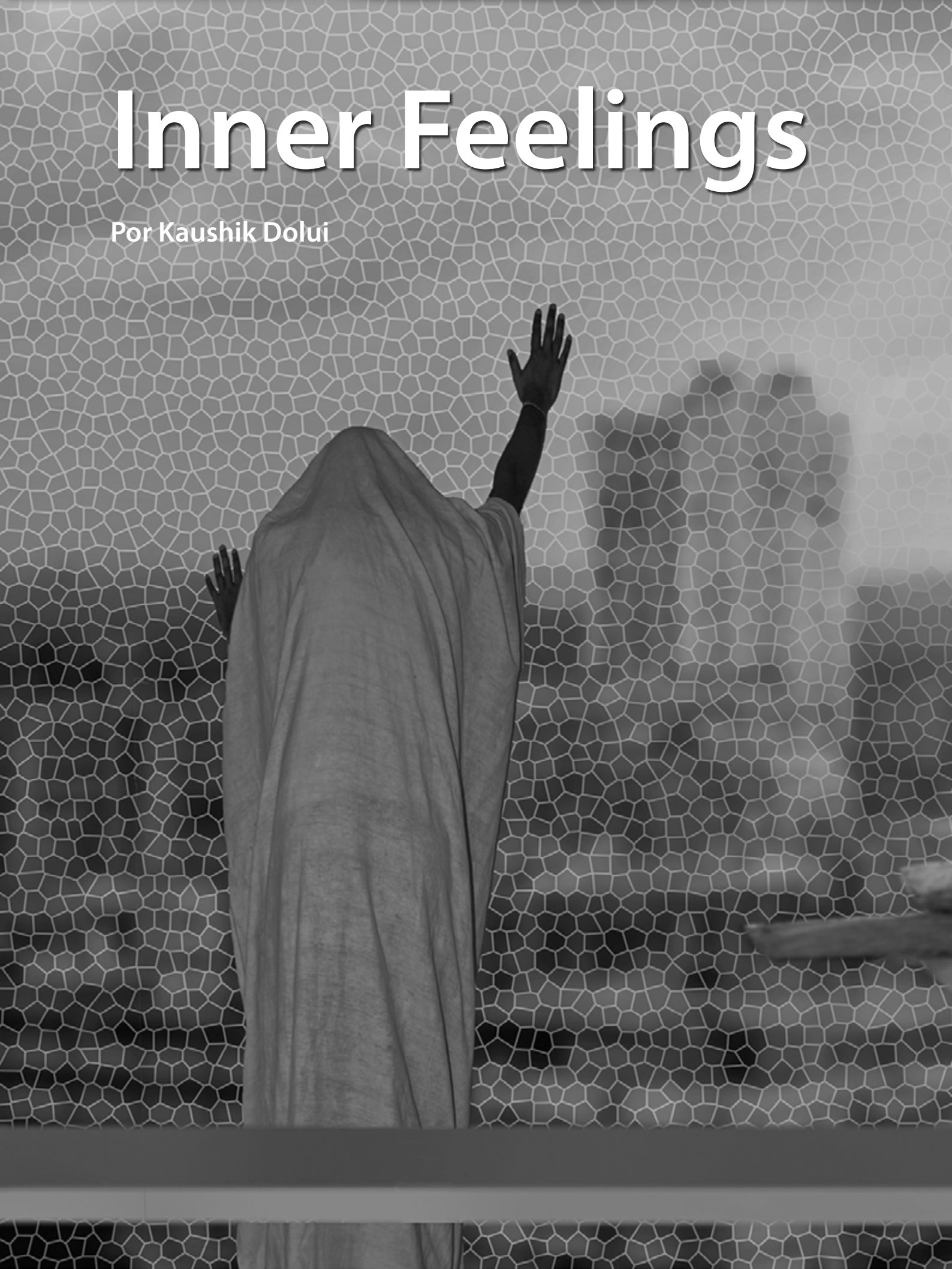






Inner Feelings

Por Kaushik Dolui







Inicialmente durante nuestro viaje a Puskar Mela Rajasthan, fotografié a uno de mis amigos en diferentes perspectivas cubriéndolo. Más tarde envié dos/tres de mis imágenes con algunas modificaciones para la competencia de salones y fue muy apreciado. Con el tiempo me vino a la mente un sentimiento abstracto y nace este proyecto en el que pongo mi propia interpretación del sujeto tratando de expresar mis sentimientos. Intenta crear una realidad que no refleje la realidad, sino que esté motivada por característi-

cas subconscientes y la expresión de fantasías inconscientes. La vida real que ocurre a nuestro alrededor nos elude. Busca algo nuevo de forma creativa y la diversidad parece ser mucho más interesante que lo que estamos haciendo. Cada una de mis fotos de esta serie tiene una razón, creada por diferentes composiciones y simplemente convirtió mi pensamiento de una manera más realista pero con un toque melancólico y emociones para que uno pueda abrir las diferentes puertas en las mentes.























¿Qué es viajar?

Texto y fotografías de Josefina Patt Llano







¿Que es viajar? ¿Son dos semanas, seis meses, un año? Para algunos es elegir un lugar y descansar en una repositora, para otros es moverse y buscar nuevos estímulos constantemente. ¿Viajar es decir estuve en ese monumento, edificio, templo, isla, playa o simplemente sentarse a observar que pasa alrededor?. ¿Es mirar desde afuera una cultura o empaparse de lleno prendiendo inciensos y haciendo reverencia a una imagen?. ¿Es pasarlo en compañía o estar sola? Cada uno elige su viaje.

Yo soy de las que busca estímulos constantemente, y la mayoría son visuales. Perderse en calles que parecen laberintos

y siempre, pero siempre, arrancar en la dirección contraria. Tratar de lograr un contacto visual y sacar una sonrisa, para vos sonreír después. Mirar a alguien a los ojos y tratar de plasmar esa mirada en una foto. Las miradas dicen todo, muchos miran a los ojos y sonríen con timidez, otros se ríen a carcajadas, otros bajan la mirada o miran hacia un costado. Pasar de un pueblo de casas de paja, pollos, chanchos y barro a una metrópolis rodeada de movimiento constante. Dormir en lo que hay disponible con esa mística de sentirte aventurero y no saber si te despertarás al lado de un sapo, lagartija o comida por los mosquitos, a valorar una ducha





caliente. Parece una frase armada y en dos meses uno no encuentra la panacea, sabe que va a elegir la ducha caliente, pero aunque sea por un tiempo te hace valorar algo que parece básico en la vida de las personas.

¿Como se vuelve de un viaje? No es la primera vez que decido un destino y saco el pasaje, pero si es la primera vez que no tengo un itinerario. Aún así tengo ese hormigueo que me hace mover cada dos, tres días. Recorrer a fondo y encontrar la mejor foto del día. Hablar con personas que están en su viaje y te miran con cara de estás loca. Debo admitir que cansa, y mas si calculas dos mochilas que son más

de la mitad de tu peso. Ahora estoy en una isla donde es temporada baja, bares de playa cerrados, otros abiertos pero sin turistas. Playas vacías. Llegás a una playa y no podés creer que sea para vos sola, aunque sea por un rato. Pasas de estar en un puente a 1.500 metros de altura con 30.000 personas a una playa desierta. Y encontrar el balance, como en la vida, es lo más difícil. Viajar sola tiene esa ventaja, elegís a donde estar, el tiempo que querés estar y como querés estar. Donde, como y cuando. La felicidad propia, estas en tu mundo donde encontrás esa independencia y felicidad que nadie te puede dar. Y el balance de decir le hablo al de al lado





en el hostel o en el bondi, escucho su historia y aprendo cosas nuevas, pero tengo la paciencia de soportar que hablen ellos solos, que hagan ruido cuando comen, que ronquen. Personas que solo compartís un rato y después cada uno sigue su camino. Y al fin y al cabo, la vida es así, se comparte un rato. Un rato corto, un rato largo, se comparte mucho, se comparte poco, se extraña más o menos cuando no están.

Y vuelvo a la pregunta de ¿cómo se vuelve de un viaje? ¿Volvés a buscar instalarte en un lugar, la rutina, el rodearte siempre de las mismas personas, seguir

viajando a lugares nuevos, ahorrar para emprender un nuevo viaje?. No se vuelve de un viaje, se elige a donde volver. ¿Si volvés a tu rutina, departamento, familia, perro gato y te quedás con esa nostalgia y alegría que te dan esas fotos para buscar un nuevo destino en el futuro?. ¿Si elegís viajar y quedarte en otro lugar y empezar de cero? ¿Si seguís moviéndote buscando nuevos destinos? Cada uno elige su viaje.

Pero la decisión de salir y buscar algo a lo que no estás acostumbrado, eso es viajar. Y de eso no se vuelve, porque lo lindo de emprender un viaje es salir de esa rutina. Y viajar puede ser dar la vuelta





GASOLINE

91

CAUTION! DANGER
WARNING: Gasoline is highly flammable and explosive. It is a toxic substance and can cause serious health effects. It is also a major environmental pollutant. Do not smoke, drink, or eat near the pump. Do not use the pump if you are pregnant or nursing. Do not use the pump if you are under the influence of alcohol or drugs. Do not use the pump if you are wearing a gas mask or other respiratory protection. Do not use the pump if you are wearing a fire-retardant suit or other protective clothing. Do not use the pump if you are wearing a hard hat or other safety gear. Do not use the pump if you are wearing a safety harness or other fall protection. Do not use the pump if you are wearing a safety vest or other high-visibility clothing. Do not use the pump if you are wearing a safety helmet or other headgear. Do not use the pump if you are wearing a safety glasses or other eye protection. Do not use the pump if you are wearing a safety shoe or other foot protection. Do not use the pump if you are wearing a safety belt or other body protection. Do not use the pump if you are wearing a safety harness or other fall protection. Do not use the pump if you are wearing a safety vest or other high-visibility clothing. Do not use the pump if you are wearing a safety helmet or other headgear. Do not use the pump if you are wearing a safety glasses or other eye protection. Do not use the pump if you are wearing a safety shoe or other foot protection. Do not use the pump if you are wearing a safety belt or other body protection.

a la manzana y cruzarte con alguien que no veías hace mucho tiempo. La idea de viajar y tratar de entender que cada uno tiene su cultura, sus valores y porque tengas la posibilidad de tomarte un avión no significa que sos el mejor. En el mundo en que vivimos, sino viajás y conocés la isla desierta en el medio de filipinas, tu vida no significa nada. Si no te sacás la foto en la catarata no estuviste en ese lugar. Viajar es el consumismo contínuo, gastás en hospedaje, en comida, en moverte, gastás tiempo y plata. Para muchos sos una loca que no piensa en el futuro y ahorrar para tener algo seguro, para otros sos la

que está haciendo todo bien. Cada uno elige su viaje.

En este viaje me chocó la cultura, de no saber cómo reacciona la otra persona a un turista. Desde bajar cantando de una montaña con chicos que tienen una canasta en la espalda con lechuga, a sentirse invadidos completamente y rechazarte de la peor forma. De querer sacarse una foto con vos porque sos sapo de otro pozo, a cerrarte la puerta en la cara. Muchos te miran como un objetivo, que con simpatía y empatía logran venderte hasta el alma. Otros quieren comunicarse y aprender idiomas nuevos. Algunos te





dan a probar comidas en su casa y otros te dan lo que hay de comer en el día, que no te dan ganas de comer en lo más mínimo.

Muchas veces uno se enoja porque ve una isla poblada de hoteles y playas cerradas y otras veces se da cuenta que nunca hubiese llegado a esta playa si no fuera porque alguien hizo el camino primero. Como en la vida, todo es un balance. Ni muy ajustado, ni muy suelto.

Y este es mi nuevo viaje. No sé ni como, ni cuando voy a volver, no se si quiero volver. Pero si se que cada uno elige a donde volver y aunque sea en lo más mínimo, nunca sos el mismo después de un viaje.









Servicios de Mantenimiento WordPress para fotógrafos

Si quieres que nos ocupemos de todo lo relativo a tu web
Que hablemos con tu hosting cuando sucedan problemas...

Que monitoricemos cada vez que falla algo...

Que actualicemos tu web, plugins, temas...

Que nos ocupemos de la seguridad de tu web...

...en definitiva, que hagamos **nuestro trabajo con WordPress**,
mientras tú te centras en **tu trabajo como fotógrafo**



Taberna WordPress



Nepal by Joan Manel Zamora

<https://www.joanmanelzamora.com>















श्री
नन्द मिठाई
भण्डार

ममदु मल्ली, मंगलबजार, पाटन

फोन: ५५२५६३५

Dsqua
Caf

TUBOR

Hukka temple
Cafe
&
Rest

OF
DUR

वालेर
LOUN

Coffee

HUKKA TEMPLE
Cafe
Restaurant

Dsqua
Cafe
RESTAU































Los fotógrafos de National Geographic y la triple cámara de OnePlus 7 Pro

En DNG: <https://www.fotodng.com/?p=14591>

Workshop con Jaime de Diego y la PowerShot G5 X Mark II

En DNG: <https://www.fotodng.com/?p=14585>

La unión de la luz y el poder de la imagen

En DNG: <https://www.fotodng.com/?p=14578>

Exposición de Francesca Woodman en Fundación Canal

En DNG: <https://www.fotodng.com/?p=14483>

V edición del Festival de Fotografía de Rubí la Nuu

En DNG: <https://www.fotodng.com/?p=14479>

Sexto certamen de fotografía bodegas Verum, vino y vendimia

En DNG: <https://www.fotodng.com/?p=14475>

14ª Edición del Concurso Internacional de Fotografía Peli

En DNG: <https://www.fotodng.com/?p=14472>

Hasta Siempre Pa-ta-ta Festival

En DNG: <https://www.fotodng.com/?p=14467>

Actualizaciones Firmware Lumix

En DNG: <https://www.fotodng.com/?p=14462>

Servicios de Mantenimiento WordPress para fotógrafos

Si quieres que nos ocupemos de todo lo relativo a tu web
Que hablemos con tu hosting cuando sucedan problemas...

Que monitoricemos cada vez que falla algo...

Que actualicemos tu web, plugins, temas...

Que nos ocupemos de la seguridad de tu web...

...en definitiva, que hagamos **nuestro trabajo con WordPress**,
mientras tú te centras en **tu trabajo como fotógrafo**



Taberna WordPress

DNG Photo Magazine en Flickr

Si quieres optar a ver tus fotos en esta sección, puedes subirlas al mural del grupo DNG Photo Magazine en Flickr (<https://www.flickr.com/groups/fotodng/>), ten en cuenta que sólo seleccionamos fotos de al menos 1000px de ancho o de alto.

Grupo DNG Photo Magazine en Flickr: **6.518** miembros y **448.300** fotos subidas al mural.

Buenos días Dubai! - Good morning Dubai! (Ana Isabel Iranzo)





National Scottish Museum hall (La nesto de la langa)



Vigilando las flores. (Jesus Tejon)



BAILARINA SORPRENDIDA (Antonio Tomás Pineda)



(Carabo Spain)



A Smiling Phidippus regius female (Yongi Ng)

Barriles de sake (jumunga2012)





Retratos de India 1 (ANDRES HORRILLO)



(_fxw)



SERES MITOLÓGICOS (Ger1969)



©Lola Honrubia

shopping time 3 (Lola Honrubia)

Patrulla Águila (Ignacio Ferre)



Patrulla Águila
Ignacio FERRE - Photography



Retratos de India 4 (ANDRES HORRILLO)



Food trucks, Toronto Beaches Jazz Festival (philipwhitcombe)



Últimos momentos del día en el Lago di Garda. (Juan Pablo Cejudo)



SUNRISE
Ignacio FERRE - Photography

Sunrise (Ignacio Ferre)

Campos de lavanda en Brihuega (frajamara)





Winter Dance (Iñaki MT)

O Marisquiño 2018 (sairacaz)





Observatorio astronómico de Calar Alto (Rafael Cejudo Martinez)

Portugal (Ibérica)





GLOBAL HUMANITARIA

902 20 13 20

www.globalhumanitaria.org

Únete al ciclo
que cambia Vidas

