

[DNG] Photo Magazine

REVISTA MENSUAL DE FOTOGRAFÍA

www.fotodng.com

Nº 154 - JUNIO 2019

ISSN 1887-3685



771887 368002

Click DNG:

Manuel Carballo

¿Tienes algo de magnesia? le pregunto.

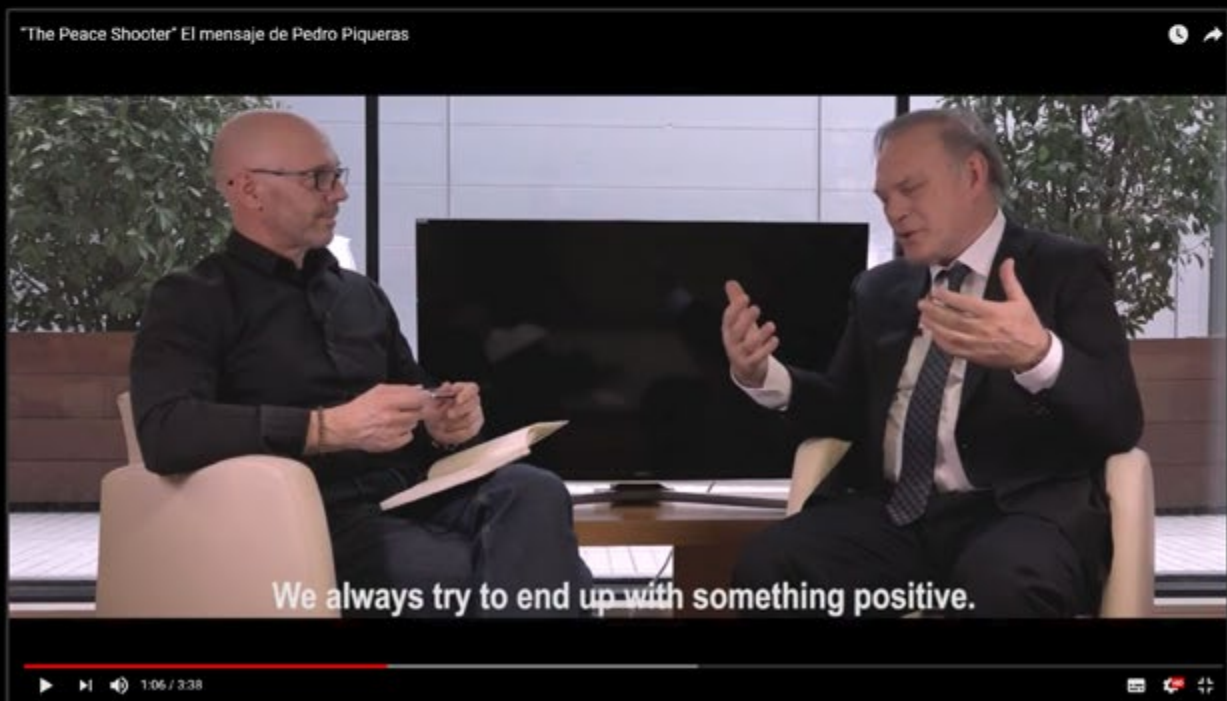
*Si, tengo en el coche, siempre llevo una
bolsa con mis cosas.*



The Peace Shooter



No te pierdas el último video
del proyecto fotográfico
Nobel Pax Portraits



ISSN 1887-3685

www.fotodng.com

Contacto General:

info@fotodng.com

Dirección y Editorial:

Carlos Longarela, Pepe Castro

carlos@fotodng.com

pepecastro@fotodng.com

Staff colaboradores:

• Andrés López

andreslopez@alfeizar.es

• Diego Fortea

difortea@gmail.com

• Emovere Studios

info@emoverestudios.com

• Jaime Pardo

jaimepardo@fotodng.com

• Joan Roca

joanroca@fotodng.com

• Jose Luis Gea

joseluisgea@fotodng.com

• Juan José Sáez

info@juanjosesaez.com

• Juan Zamora

juanzamora@fotodng.com

• Luis Monje

luismonje@fotodng.com

• Martín Blanes

martinblanes@fotodng.com

• Miguel Berrocal

miguelberrocal@fotodng.com

• Rodrigo Rivas

rodrigorivas@fotodng.com

• Sergio Goncharoff

sergio@goncharoff.es

Contenidos

• Editorial	5
• DNG recomienda	6
• Click DNG: Manuel Carballo	53
• Retratos Invisibles: Kaila	56
• El órgano de la belleza	58
• Frida por Heinz Innerhofer	66
• Un rincón del Pacífico Colombiano esculpido por el mar	77
• 12 días en Tokio	84
• Idiazabal, un pueblo más allá del queso	98
• Review: Wacom Intuos Pro S	118
• Noticias y eventos	124
• Libro del mes	126
• DNG Photo Magazine en Flickr	128

Servicios de Mantenimiento WordPress para fotógrafos

Si quieres que nos ocupemos de todo lo relativo a tu web
Que hablemos con tu hosting cuando sucedan problemas...

Que monitoricemos cada vez que falla algo...

Que actualicemos tu web, plugins, temas...

Que nos ocupemos de la seguridad de tu web...

...en definitiva, que hagamos **nuestro trabajo con WordPress**,
mientras tú te centras en **tu trabajo como fotógrafo**



Taberna WordPress

Editorial



Me encuentro escribiendo estas líneas ya casi entrado el mes de junio y con unas temperaturas veraniegas... que mejor excusa que el buen tiempo para realizar unas escapadas fotográficas, ya sea al campo, en nuestra ciudad o incluso en sitio al que siempre queremos ir, pero por uno u otro motivo nunca acabamos yendo.

Si de lugares fantásticos se trata, podemos admirar los que nos propone Libardo en *Un rincón del Pacífico Colombiano esculpido por el mar* o los fantásticos paisajes de nuestra península Ibérica que nos invita a conocer Alazne en *Idiazabal, un pueblo más allá del queso*, o viajar al lejano Oriente con *12 días en Tokio* de José Luna. Pero si de belleza se trata, demos un paseo por los parajes que nos muestra Isabel en *El órgano de la belleza*. Estos y otros reportajes están a la espera de vuestra lectura, junto con las novedades del mercado fotográfico, libros y las secciones habituales; mientras nosotros damos por finalizado un número y ya mismo nos ponemos a preparar la siguiente edición, en la que ya estaremos en verano.

¡Os esperamos de nuevo en 30 días!

BLOWN OUT

BY JON HARSEM - TWITTER & IG: @JHARSEM



<http://aporkalypse.co>

[DNG] Recomendación

Apple presenta el primer MacBook Pro de ocho núcleos

Apple ha renovado el MacBook Pro con procesadores Intel Core de octava y novena generación más rápidos, con lo que por primera vez el MacBook Pro cuenta con ocho núcleos. El rendimiento del nuevo MacBook Pro es ahora el doble de rápido que el de un MacBook Pro de cuatro núcleos y un 40 % mayor que un MacBook Pro de seis núcleos, lo que lo convierte en el portátil Mac más rápido hasta la fecha. Los nuevos procesadores, sumados a sus potentes gráficos, la brillante y colorida pantalla Retina, unidades SSD ultrarrápidas, el chip T2 Security de Apple, la batería con autonomía para todo el día y macOS, convierten al

MacBook Pro en el mejor portátil profesional del mundo.

“Ya sean universitarios que lo usan para sus estudios, desarrolladores que diseñan apps de primer nivel o editores de vídeo que crean sus obras filmicas, no deja de sorprendernos todo lo que son capaces de hacer nuestros clientes con el MacBook Pro”, dice Tom Boger, director sénior de Marketing del Mac en Apple. “Con sus procesadores de ocho núcleos y el increíble rendimiento que le dan, además de la fantástica pantalla Retina, su rápido almacenamiento, su batería con autonomía para todo el día y macOS, el MacBook Pro se afianza como el mejor portátil de uso profesional del mundo, y estamos impacientes por ver qué son capaces de hacer nuestros clientes cuando se hagan con él”.

Aumento de potencia espectacular para tareas de nivel profesional

El MacBook Pro tiene ahora más potencia que nunca para compilar código, procesar imágenes de alta resolución, renderizar gráficos en 3D, editar varias fuentes de vídeo 4K y mucho más. El MacBook Pro de 15 pulgadas ahora incluye procesadores Intel Core de seis y ocho núcleos más rápidos, con lo que logra velocidades Turbo Boost de hasta 5 GHz, mientras que el MacBook Pro de 13 pulgadas con Touch Bar incluye procesadores de cuatro núcleos más rápidos con velocidades Turbo Boost de hasta 4,7 GHz.

Comparado con el MacBook Pro más rápido de 15 pulgadas y cuatro núcleos, el nuevo MacBook Pro con procesadores de ocho núcleos es hasta el doble de rápido, de modo que:

- Los productores musicales podrán reproducir enormes proyectos multi-pista con hasta el doble de plug-ins de Alchemy en Logic Pro X.
- Los diseñadores de gráficos 3D podrán renderizar escenas hasta dos veces más rápido en Maya Arnold.
- Los fotógrafos podrán hacer ediciones complejas y usar filtros hasta un 75 % más rápido en Photoshop.



DA EL SALTO

HAZTE VISIBLE

arcadina

WEBS PARA FOTÓGRAFOS Y CREATIVOS

WEB



BLOG



VENTA DE FOTOS

ÁREA DE CLIENTES



DOMINIO Y EMAILS



Pruébalo **gratis** con **asistencia online 24/7** en

arcadina.com

Síguenos en





- Los desarrolladores podrán compilar código hasta un 65 % más rápido en Xcode.
- Los científicos e investigadores podrán hacer simulaciones complejas de dinámica de fluidos hasta un 50 % más rápido en TetrUSS.
- Los editores de vídeo podrán editar simultáneamente hasta once streams de vídeo 4K multicam en Final Cut Pro X.

Junto con estos potentes nuevos procesadores, el MacBook Pro incluye la mejor pantalla nunca vista en un portátil Mac, con tecnología Retina y 500 nits de brillo, compatible con la gama cromática

amplia P3 y True Tone, capaz de ofrecer imágenes que parecen cobrar vida ante los ojos del usuario. Incluye además altavoces estéreo envolventes con sonido estéreo de mayor amplitud, la seguridad y comodidad de Touch ID, controles dinámicos y contextuales con la Touch Bar y un amplio trackpad Force Touch. El MacBook Pro incluye además almacenamiento SSD ultrarrápido, el chip T2 Security de Apple para mayor seguridad y potentes y versátiles puertos Thunderbolt 3 para transferir datos, cargar y conectar hasta dos monitores 5K o cuatro GPU externas.

macOS Mojave

Todos los Mac nuevos incluyen macOS Mojave, la última versión del sistema operativo más avanzado del mundo, con tecnologías inspiradas por los mejores profesionales pero diseñadas para que cualquiera pueda usarlas. En Mojave, el modo oscuro transforma el escritorio con un sorprendente nuevo diseño que se centra en los contenidos del usuario, Pilas organiza los escritorios más desordenados agrupando los archivos automáticamente en lotes, y FaceTime permite hacer llamadas de grupo. Mojave también incorpora apps de iOS como News, Pilas, Notas de Voz y Casa al Mac e incluye una Mac App Store renovada con interesantes contenidos y apps de los principales desarrolladores, entre ellos Microsoft y Adobe.

Precio y disponibilidad

Desde 1.999 euros y 2.799 euros respectivamente, el nuevo MacBook Pro con Touch Bar de 13 pulgadas y el nuevo MacBook Pro de 15 pulgadas ya están disponibles en apple.com y en la app Apple Store; y en algunas tiendas Apple Store y distribuidores autorizados de Apple a finales de esta misma semana. Más información sobre datos técnicos, opciones de configuración a medida y accesorios online en apple.com/es/mac

En DNG: <https://www.fotodng.com/?p=14279>

Nuevo objetivo Canon RF 85 mm f/1,2L USM

Canon sigue trabajando en su continuado compromiso con los fotógrafos con el lanzamiento de la última generación de sus icónicos objetivos 85 mm f/1,2L, el nuevo RF 85 mm f/1,2L USM. Ofreciendo la más alta resolución de un objetivo Canon hasta la fecha, incorpora una apertura de diafragma muy luminosa y unas velocidades de enfoque automático (AF) espectaculares, lo que le hacen ideal para captar retratos espontáneos y para la fotografía de boda. De acuerdo con el plan de desarrollo de nuevos objetivos de Canon, anunciado en febrero, el RF 85 mm f/1,2L USM es el primero de los seis objetivos de montura RF que presentará Canon a lo largo de 2019. Este objetivo, avalado por la galardonada Embajadora de Canon Europa Félícia Sisco, llevará a los usuarios del legendario EF 85 mm f/1,2L II USM al siguiente nivel de rendimiento. Los seis objetivos RF ofrecerán una increíble calidad y versatilidad a quienes buscan captar la fotografía perfecta.

Impresionante resolución en todos los detalles

Diseñada para el Sistema EOS R, la montura RF redefine las posibilidades de la fotografía y el vídeo, ya que ofrece herramientas para que los usuarios puedan mejorar sus conocimientos y captar imágenes de forma creativa sin limitaciones. Desarrollado aprovechando los avances tecnológicos, así como los comentarios y observaciones de los usuarios, el RF 85 mm f/1,2L USM utiliza las avanzadas posibilidades de la montura RF para mejorar la calidad de imagen y la comunicación entre el objetivo y el cuerpo de las cámaras mirrorless de formato completo.

Este teleobjetivo corto de 85 mm ofrece la longitud focal ideal para hacer retratos y captar perspectivas favorecedoras de las caras. El RF 85 mm f/1,2L USM es el segundo objetivo de la gama de Canon, tras el EF 35 mm f/1,4L II USM, que utiliza la exclusiva tecnología óptica BR de Canon, que corrige de forma eficiente la aberración cromática axial, que no se puede corregir totalmente con una combinación de lentes de vidrio tradicionales, para mejorar la resolución y la nitidez. Las lentes asféricas y UD, que garantizan una alta calidad de imagen en todas las tomas, reducen las aberraciones ópticas del objetivo, asegurando un rendimiento óptico espectacular.



Gran luminosidad, alta calidad

El RF 85 mm f/1,2L USM es uno de los objetivos de enfoque automático más luminosos de Canon para su gama de cámaras sin espejo de full frame. Cuando se combina con la corta longitud focal tele y el Dual Pixel CMOS AF, la luminosa apertura f/1,2 crea una profundidad de campo reducida, un "bokeh" y una separación del fondo espectaculares. La apertura del objetivo hace que el sujeto resalte de la imagen, mientras que su sistema de apertura de nueve palas hace que el sujeto destaque sobre un fondo suavemente desenfocado, ideal para la fotografía de retrato. Su gran apertura permite que pase un 50% más de luz que con un objetivo f/1,4, para fotografiar en situaciones de iluminación difíciles, de hasta -6 EV (EOS R) y -5 EV (EOS RP),

para poder captar el ambiente en cada momento y situación.

Con el mismo motor USM tipo anillo que incorpora el RF 50 mm f/1,2L USM, el RF 85 mm f/1,2L USM garantiza que el enfoque nítido se encuentre de forma rápida y precisa, para que los objetos puedan ser seguidos a medida que se mueven a lo largo y ancho del encuadre. Combinado con un nuevo microprocesador, que utiliza una nueva unidad CPU de alto rendimiento y un nuevo firmware, este objetivo utiliza el sistema de la EOS R, incrementando la transferencia de datos, que se plasma en un funcionamiento y un enfoque automático (AF) más rápidos, lo cual permite al fotógrafo captar los momentos decisivos más fugaces.

Manejo y durabilidad excepcionales

Los objetivos Canon RF incorporan un anillo de control, en el que se pueden programar ajustes TV, AV, ISO y exposición, lo que añade una capa de personalización, que lo hace ideal para los fotógrafos de bodas, que necesitan programar los ajustes tanto para captar momentos espontáneos como para los bonitos posados. Este objetivo también está equipado con un anillo de enfoque manual permanente, que permite enfocar manualmente con

tan solo girarlo, sin necesidad de cambiar al modo en enfoque manual (MF). Ideal para fotografiar en exteriores o en el lugar elegido, el RF 85 mm f/1,2L USM incorpora la reconocida protección a prueba de agua de la serie L, con sellado para la protección de condiciones climatológicas adversas cuando se fotografía en exteriores o fuera del estudio.

La galardonada fotógrafa de bodas y Embajadora de Canon Félicia Sisco ha comentado: *“Como fotógrafa de bodas y de retratos, necesito poder confiar en mis herramientas, para poder concentrarme en los sujetos y en contar su historia. Llevo más de 20 años utilizando el mítico objetivo 85 mm f/1,2 de Canon, por su velocidad de funcionamiento y su gran apertura, que garantizan bellas imágenes, incluso con poca luz”.*

“El nuevo RF 85 mm f/1,2L USM es mejor de lo que podría haber imaginado. Este objetivo produce una profundidad de campo y un “bokeh” que es imposible conseguir con otros objetivos, por lo que ya sé que va a ser un básico en mi mochila. Separa al sujeto del fondo y proporciona un enfoque nítido en los ojos de las personas que te deja asombrada, captando todos los momentos especiales”.

Características principales del RF

85 mm f/1,2L USM:

- Objetivo de focal fija de 85 mm, con rendimiento extremadamente alto
- Longitud focal de 85 mm para proporcionar perspectivas favorecedoras ideales para retratos
- Apertura f/1,2 muy grande, con 9 palas, para un rendimiento excelente con poca luz y un desenfoque suave del fondo
- Óptica BR (Blue Spectrum Refractive o Refringente de Espectro Azul), que reduce las aberraciones cromáticas, asegurando la máxima calidad de imagen
- Elementos esféricos y UD, que garantizan la resolución más alta a lo largo y ancho de la imagen
- Motor USM para un funcionamiento suave y casi inaudible
- Anillo de control, que permite un control directo de los ajustes Tv/Av/ISO
- ASC (Air Sphere Coating o Revestimiento con Esferas de Aire) que previene que el velo óptico y las luces parásitas deterioren la calidad de imagen

**El RF 85 mm f/1,2L USM consigue el máximo rendimiento óptico (MTF) a la máxima apertura entre los objetivos Canon 85 mm de enfoque automático para cámaras de*

objetivos intercambiables (DSLR y mirrorless) disponibles a fecha 8 de Mayo de 2019. Basado en un estudio de Canon.

Más info: <http://www.canon.es/lenses/rf-85mm-f1-2l-usm/>

En **DNG:** <https://www.fotodng.com/?p=14212>

DiseFoto distribuye NiSi

DiseFoto anuncia la incorporación de NiSi a su catálogo de firmas distribuidas. Este fabricante de filtros de alta calidad para fotografía, vídeo y cine, viene a añadirse a otras marcas premium de equipos para fotografía y vídeo importadas por DiseFoto, como Manfrotto, Gitzo, Hähnel o Kaiser.

NiSi destaca por su amplia gama de filtros cuadrados / rectangulares para fotografía, en los formatos estándar más populares (100 y 150mm de ancho), perfectos para la fotografía de paisaje. Dispone además de un sistema con filtros de 180mm de ancho ideal para su uso con objetivos gran angular extremo y de un sistema de 75mm de ancho perfecto para cámaras CSC o Mirrorless.

Asimismo, NiSi posee kits de filtros circulares de uso general, disponibles en kits con los 'imprescindibles' UV y polarizador o sets especiales según la aplicación.



Igualmente, destacar los filtros circulares Natural Night (perfectos para fotografía nocturna) o los ND-Vario.

SISTEMA PARA FILTROS CUADRADOS / RECTANGULARES DE 100MM

Pensado para sistemas basados en cámaras DSLR y mirrorless premium. con diámetros de rosca de objetivo entre 49 y 95mm.

Densidad neutra ND. Ideales para el control exacto de la intensidad de luz (para control de la profundidad de campo con objetivos muy luminosos, por ejemplo) o para la realización de efectos creativos basados en largas exposiciones (agua de seda, nubes en movimiento, etc). El sistema incluye una gran variedad de filtros cuadrados de densidad neutra ND, que van desde 2 pasos (ND4) hasta nada menos que 20 pasos (ND1000K);

realizados en vidrio óptico de alta definición e incluyen un tratamiento basado en nanotecnología que para mejorar la definición y disminuir los reflejos, facilitando además la limpieza. Su tecnología IR ayuda además a capturar los colores de forma natural y vibrante.

Graduados. El filtro perfecto para lograr el equilibrio de exposición entre cielo y suelo en fotografía de paisaje. La amplitud de la gama de los filtros graduados / degradados ND de NiSi en tamaño 100x150mm es impresionante, con diversos grados de intensidad de transición y niveles de compensación de exposición, con lo que se podrán adaptar a nuestras necesidades según la diferencia de exposición y el efecto que deseemos lograr. Además, existen versiones de transición inversa, perfectos para salidas y puestas de sol. Fabricados con materiales de gran calidad y la más alta tecnología para

lograr el color más neutro sin dominantes, la máxima nitidez con el nivel más bajo de reflejos.

Soportes para filtros. Los soportes avanzados de NiSi para filtros cuadrados / rectangulares de 100mm de ancho pueden alojar hasta tres filtros más un filtro polarizador circular específico de 86mm, y mediante anillos adaptadores lo podemos montar en los diámetros de rosca de objetivo más populares entre 49 y 95mm (podemos usar el polarizador específico hasta 82mm). También se puede adquirir en kit, incluyendo soporte, filtro polarizador circular específico de 86mm, estuche y anillos para 67, 72, 77 y 82mm.

Kits completos. Para una mayor facilidad a la hora de iniciarnos en el mundo de los filtros cuadrados y poder empezar a desarrollar nuestra creatividad desde el minuto 0, NiSi ofrece unos kits completos que incluyen todo lo necesario. En el caso del sistema de 100mm, se ofrecen 3 kits completos con filtros (ND, polarizador y graduados), soporte, anillos adaptadores y accesorios, y 3 básicos que incluyen solo filtros ND y accesorios.

SISTEMA PARA FILTROS CUADRADOS / RECTANGULARES DE 150MM

Para objetivos gran angular como Nikon

14-24mm o 19mm, Sony 12-24mm, Tamron 15-30mm, Canon TS-E 17mm y Sigma 14mm o 14-24mm.

Densidad neutra ND. En el sistema de filtros cuadrados de 150mm encontramos 4 filtros de densidad neutra ND, entre 3 pasos (ND8) y 15 pasos (ND32000), y están fabricados con los mismos materiales y tecnología que los del sistema de 100mm, para lograr la máxima calidad de imagen.

Graduados. Al igual que en el sistema de 100mm, tenemos a nuestra disposición una amplia gama de filtros graduados / degradados ND de NiSi en tamaño 150x180mm, con 3 grados de intensidad de transición y diversos niveles de compensación de exposición, además de una versión de transición inversa. Igualmente fabricados con materiales de gran calidad y la más alta tecnología para cubrir las necesidades de los fotógrafos más exigentes.

Soportes para filtros. El soporte avanzado de NiSi para filtros cuadrados / rectangulares de 150mm de ancho puede alojar hasta dos filtros más un filtro polarizador especial opcional. Mediante anillos adaptadores específicos es posible su uso en los objetivos indicados, aunque existen igualmente adaptadores adicionales para 77 o 82mm.

Está disponible además en prácticos kits con todo lo necesario, soporte, filtro polarizador circular específico, bolsa y adaptador para un objetivo específico (no incluye filtros cuadrados / rectangulares). Existen, además de los específicos para diversos objetivos, kits y adaptador para objetivos con rosca para filtros de grandes dimensiones (105, 95 y 92mm).

Kits de filtros. NiSi ofrece además 3 kits de filtros para el sistema de 150mm. Son los sets Starter (con 1 filtro graduado y 2 ND), Advance Starter (con 1 filtro graduado y 3 ND) y Professional (con 3 filtros graduados y 3 ND); todos ellos incluyen además estuche y limpiador de filtros.

SISTEMA PARA FILTROS CUADRADOS / RECTANGULARES DE 180MM

El sistema de 180mm ha sido diseñado para su uso con angulares extremos, como el Canon 11-24mm y el Sigma 12-24mm.

En este sistema disponemos de 3 filtros de densidad neutra ND, entre 3 pasos (ND8) y 10 pasos (ND1000) y 4 filtros graduados, fabricados con los mismos materiales y tecnología que los de los sistemas de 100 y 150mm, para garantizar así la máxima calidad de imagen.

Disponemos de un soporta básico



para dos filtros para el objetivo Canon 11-24mm, que mediante adaptadores opcionales se puede usar con el Sigma 12-24mm o diámetros de rosca de 77 o 82mm.

SISTEMA PARA FILTROS CUADRADOS / RECTANGULARES DE 75MM

Pensado para sistemas basados en cámaras CSC y mirrorless, con diámetros de rosca de objetivo entre 40,5 y 67mm.

Densidad neutra ND

Ideales para el control exacto de la intensidad de luz (para control de la profundidad de campo con objetivos muy luminosos, por ejemplo) o para la realización de efectos creativos basados en largas exposiciones (agua de seda, nubes en movimiento, etc). El sistema de 75mm incluye 4 filtros de densidad neutra ND, 3 / 6 / 10 y 15 pasos (ND8 / ND64 / ND1000

/ ND32000); fabricados en vidrio óptico de alta definición, incorporan un tratamiento basado en nanotecnología que para mejorar la definición y disminuir los reflejos, facilitando además la limpieza. Su tecnología IR ayuda además a capturar los colores de forma natural y vibrante.

Graduados

El filtro perfecto para lograr el equilibrio de exposición entre cielo y suelo en fotografía de paisaje. La gama de filtros graduados / degradados ND de NiSi en tamaño 75x100mm incluye 8 modelos con diversos grados de intensidad de transición y niveles de compensación de exposición, con lo que se podrán adaptar a nuestras necesidades según la diferencia de exposición y el efecto que deseamos lograr. Además, existen versiones de transición inversa, perfectos para salidas y puestas de sol. Fabricados con materiales de gran calidad y la más alta tecnología para lograr el color más neutro sin dominantes, la máxima nitidez con el nivel más bajo de reflejos.

Soportes para filtros

El soporte avanzado de NiSi para filtros cuadrados / rectangulares de 75mm de ancho puede montar hasta dos filtros más un filtro polarizador de 72mm (incluido),

y mediante anillos adaptadores opcionales lo podemos montar en los diámetros de rosca de objetivo más populares entre 40,5 y 67mm. Está disponible en kit, incluyendo soporte compatible con rosca de 67mm, filtro polarizador de 72mm y estuche.

FILTROS NATURAL NIGHT

Los filtros Natural Night permiten eliminar la luz parásita proveniente de fuertes de iluminación artificial para lograr unas mejores fotos nocturnas. Está disponibles en formato circular en las roscas más habituales entre 40,5 y 95mm, o en formato cuadrado para los cuatro sistemas de filtros cuadrados de NiSi, 75, 100, 150 y 180mm.

FILTROS CIRCULARES ND-VARIO

Los filtros circulares ND-Vario de Nisi permiten modificar la intensidad del efecto de densidad neutra entre 1,5 y 5 pasos de diafragma, con una gran calidad de imagen gracias a su recubrimiento Nano y la ausencia del 'efecto X'. Ambos filtros están disponibles en las roscas más habituales entre 40,5 y 95mm, cubriendo la mayoría de los diámetros más habituales en objetivos para cámaras CSC, mirrorless y DSLR.

KITS DE FILTROS CIRCULARES

Todo lo necesario para iniciarnos en el mundo de los filtros y empezar a desarrollar nuestra creatividad fotográfica; desde el kit Starter con UV, polarizador y estuche, hasta los especiales para largas exposiciones, que incluyen 4 filtros ND de diferentes intensidades. Disponibles en diámetros 67, 72, 77 y 82mm, los más habituales en objetivos profesionales.

FILTROS PARA DRONE

NiSi posee una amplia gama de kits de filtros para los drones más populares del mercado, como los DJI Mavic Pro 2, DJI Phantom 4 Pro o DJI Mavic Air. Estos kits incluyen polarizador y filtros de densidad neutra con los que conseguiremos mejorar la calidad de nuestros vídeos al poder controlar las condiciones de iluminación.

FILTROS PARA CINE

Además de filtros para fotografía, NiSi también dispone de un catálogo completo de filtros para cine, un sistema completo compatible con los soportes y matte boxes más habituales (4x4, 4x5.65 y 6.6). Alta calidad en filtros ND, graduados ND, polarizadores y Allure Mist para efectos de contraste.

Más info: www.disefoto.es

En **DNG:** <https://www.fotodng.com/?p=14245>

DJI Osmo Action 4k

DJI hace honor a su historia de creación de sistemas de estabilización avanzados tomando una nueva dirección con la presentación de la cámara Osmo Action. DJI ha creado la Osmo Action utilizando toda su experiencia diseñando sistemas que capturan vídeo estable y fluido hasta en las circunstancias más exigentes. El resultado es una cámara robusta a la par que sofisticada, que abre un mundo de posibilidades creativas a los profesionales y aventureros.

“DJI siempre explora los límites de la tecnología, y nuestros usuarios creadores de contenido desean que llevemos también sus posibilidades creativas al límite. Osmo Action es nuestra respuesta a las peticiones de los creadores: una calidad de imagen y una estabilización excepcionales con un diseño exterior robusto y singular, dos pantallas a color y plena compatibilidad de software. La Osmo Action se convertirá



en el nuevo estándar para los creadores que desean llevar su equipo hasta el límite”, declaró Roger Luo, presidente de DJI. “DJI ofrece una completa línea de productos para ajustarse a todos: ya sea capturando imagen aérea con Mavic 2, contenido fluido con Osmo Pocket, o vídeos trepidantes con Osmo Action”.

Diseño robusto e intuitivo

Osmo Action está pensada para ser compacta pero resistente, convirtiéndose así en tu compañera de aventuras ideal. Puede funcionar sin problemas bajo condiciones extremas. Es resistente al polvo, a las caídas, es sumergible y sigue funcionando incluso a temperaturas bajo cero. Osmo Action utiliza pantallas a color tanto en su parte delantera como en la trasera. La pantalla trasera, además, es ultrabrillante. Este singular diseño permite ajustar la composición de la escena sobre la marcha. La pantalla trasera táctil de 2.25” está protegida por una capa hidrófoba y antihuellas. La pantalla delantera de 1.4” hace que grabar vlogs y hacer selfies sea más fácil que nunca. Con un brillo de 750 nits, la Osmo Action puede verse con claridad incluso bajo la luz del sol directa.

Una calidad de imagen extraordinaria con la última

tecnología

Un sensor de 1/2.3 pulgadas toma fotografías de 12 megapíxeles y vídeo en 4K a 60 fps y a 100 Mbps con un detalle asombroso. Un avanzado objetivo esférico reduce las distorsiones para conseguir un vídeo más atractivo. La tapa del objetivo ha sido tratada con dos capas de protección antihuellas para que las imágenes queden siempre limpias. También tiene una capa de protección antireflejos para reducir destellos molestos y dar más flexibilidad a la hora de grabar con mucha luz. Osmo Action es la primera cámara portátil de DJI con estabilización de imagen electrónica con RockSteady. Esa función aúna los algoritmos de estabilización refinados tras décadas de experiencia con estabilizadores mecánicos en tres ejes con estabilización de imagen electrónica. Permite grabarlo todo con un vídeo estable y fluido de alta calidad, incluso cuando se graba a 4K 60 fps. Además, Osmo Action puede grabar vídeo con un alto rango dinámico (HDR) en 4K 30 fps. Con HDR, el rango dinámico se incrementa en tres pasos, haciendo que las transiciones entre zonas iluminadas y oscuras tengan un aspecto natural y capturando detalles que se perderían de otra forma. El tiempo de duración de la batería grabando a 4K 30 fps con RockSteady activado es de 93



minutos, y de 135 si se graba a 1080p 30 fps. Dos micrófonos y un altavoz ofrecen una calidad de audio sobresaliente. Los usuarios pueden utilizar comandos de voz para dar órdenes a Osmo Action.

Funciones creativas e inteligentes

Osmo Action se convertirá en un elemento fundamental en el catálogo de DJI con una gran variedad de funciones integradas para que los usuarios puedan dar rienda suelta a su creatividad con unas pocas pulsaciones. Al grabar puedes elegir entre:

- **Slow motion:** Con slow motion (a 8x

en 1080p 240 fps o a 4x en 1080p 120 fps) puede crear impresionantes efectos que resalten las escenas de acción.

- **Timelapse:** Si desea convertir los minutos en segundos, Timelapse es perfecto para capturar contenido con personalidad propia con un efecto de cámara rápida.
- **Exposición configurable:** Descubra el firmamento con las configuraciones manual y semiautomática al aumentar el tiempo de exposición hasta 120 segundos. Perfecto para capturar el cielo nocturno.

Saque el máximo partido a la Osmo Action

La Osmo Action puede conectarse a la nueva aplicación móvil DJI Mimo a través de Wi-Fi o Bluetooth. Esto da acceso a más funciones, como la vista en directo de la cámara, las plantillas My Story y la edición rápida de vídeo, entre otros. Además, hay disponible toda una gama de accesorios con los que aumentar las posibilidades de la Osmo Action:

- **Montura para la cámara:** La montura para la cámara permite conectar accesorios adicionales. Además, dispone de un visor a través del que se puede ver el indicador led de estado de la cámara manteniendo el dispositivo protegido. La montura incluye una base de liberación rápida con la que se puede instalar y desinstalar con una sola mano.
- **Soportes adhesivos:** Puede instalar la Osmo Action a superficies lisas o curvas en accesorios deportivos como monopatines, bicicletas y cascos, entre otros.
- **Carcasa sumergible:** La carcasa sumergible protege el dispositivo a profundidades de hasta 60 metros bajo el agua, con un cristal resistente con el que ver claramente la pantalla.
- **Adaptador de 3.5 mm:** Un adaptador

para micrófonos externos que tengan un conector estándar de 3.5 mm. Para grabación de sonido profesional.

- **Brazo extensible:** El brazo extensible incluye un soporte para el teléfono que se puede girar y un adaptador de rosca de 1/4".
- **Empuñadura flotante:** La Osmo Action puede flotar con esta empuñadura mientras grabas en el agua. Su diseño evita que se resbale y es cómodo de sujetar.
- **Filtros:** La Osmo Action incluye filtros ND, Polarizer y para grabación bajo el agua. Los filtros ND (ND4, ND8, ND16 y ND32) reducen la exposición para adaptarse a diferentes ambientes de luz. El filtro Polarizer reduce los reflejos y aumenta la saturación del color. El filtro naranja para agua salada y el filtro púrpura para agua dulce devuelven su color natural a las escenas bajo el agua.
- **Centro de carga:** El centro de carga permite cargar hasta tres baterías al mismo tiempo en menos de 130 minutos.

Precio y Disponibilidad

Osmo Action tiene un precio de venta al público de 379 € y estará disponible en store.dji.com y en distribuidores

autorizados el 15 de mayo. Para más información acerca de las nuevas funciones y capacidades de la Osmo Action, por favor visite www.dji.com/osmo-action

DJI Care Refresh

DJI Care Refresh ya está disponible para Osmo Action. Por 39 €, DJI Care Refresh ofrece una completa cobertura y dos unidades de recambio en un año. Reciba su unidad de recambio incluso antes con DJI Care Refresh Express. DJI Care Refresh también incluye asistencia de posventa VIP y envío gratuito. Para ver todos los detalles, visite <https://www.dji.com/service/djicare-refresh>

En **DNG:** <https://www.fotodng.com/?p=14253>

Nueva Fujifilm GFX100 de gran formato

FUJIFILM anuncia el lanzamiento de la cámara digital sin espejo GFX100, que incluye un sensor de nuevo desarrollo de 102 megapíxeles y *“55mm de gran formato (en adelante denominado “55mmLF”)*”. La nueva cámara será el modelo emblemático del sistema GFX de cámaras digitales sin espejo, que ha recibido grandes elogios de fotógrafos profesionales y aficionados a la fotografía por su uso de un sensor de 43,8 mm x 32,9 mm y 55mmLF,

que es aproximadamente 1,7 veces más grande que un sensor de ‘fotograma completo’ de 35 mm.

La GFX100 presenta un *“sensor retroiluminado con píxeles de detección de fase”*, el primero de su clase para sensores de imagen más grandes que los de formato de fotograma completo de 35 mm. La velocidad del enfoque automático es hasta dos veces más rápida que en modelos GFX anteriores (cuando se utiliza el objetivo GF63mm F2.8), mientras que también ofrece Seguimiento de enfoque automático en sujetos en movimiento, así como un AF continuo más preciso. Otra primicia mundial para cámaras de formato de fotograma completo mayor que 35 mm es la estabilización de la imagen en el cuerpo (IBIS), que ofrece *“estabilización de imagen en cinco ejes”* de hasta 5,5 pasos. Como resultado, pueden conseguirse fotografías de ultra alta resolución incluso cuando se fotografía cámara en mano. La función de vídeo también se ha mejorado mucho respecto a los actuales modelos GFX 50S y GFX 50R, y pasa a ser la primera cámara digital sin espejo del mundo con un sensor de imagen de este tamaño o mayor que ofrece una función de grabación de vídeo 4K/30p (10 bits 4:2:2).

Con estas tres funciones de *“primicia*

mundial", la GFX100 es una cámara de innovación y versatilidad incomparables, que cumple su objetivo de *"capturar y grabar momentos inolvidables que nunca volverán a repetirse"*, con la calidad de imagen más alta posible en una cámara sin espejo.

Características principales

Sensor de imagen 55mm LF de 102 MP

- El nuevo sensor, desarrollado específicamente para esta cámara, mide 55 mm en diagonal y cuenta con un número de píxeles efectivo de aprox. 102 millones. Cuando se combina con el procesador de cuarta generación *"X-Processor 4"*, ofrece el nivel más alto del mundo en calidad de imagen con una reproducción excepcional del color exclusiva de FUJIFILM y los *"objetivos FUJINON GF"* ultra nítidos.
- El sensor tiene 3,76 millones píxeles de detección de fase por toda la superficie (aprox. 100% de cobertura) que permite un AF rápido y preciso con independencia de si hay un sujeto en el fotograma. Con estas prestaciones establece un estándar totalmente nuevo en la movilidad dinámica de las

cámaras digitales sin espejo de gran formato.

- La estructura *"retroiluminada"* del sensor recibe una mayor cantidad de luz con precisión al tiempo que consigue un mejor nivel de ruido. El sensor presenta un nivel de ruido más bajo, mayor gama dinámica y lectura más rápida pese al número de píxeles más alto.

Primera función IBIS en cinco ejes del mundo en cámaras que incluyen un sensor de imagen más grande que el formato de 35 mm

- Por lo general, cuanto más alto es el número de píxeles que tiene un sensor de imagen, más alta es la probabilidad de movimiento excesivo de la cámara. Para evitar esta amenaza a la calidad de la imagen, FUJIFILM ha diseñado un sistema de IBIS específicamente para el nuevo sensor 55mm LF de 102 MP que ofrece hasta 5,5 pasos de estabilización de imagen (cuando se utiliza el objetivo GF63mmF2.8 R WR).
- El mecanismo de movimiento del sensor IBIS garantiza que las imágenes se estabilizan no solo contra movimientos de cabeceo y guiñada (inclinación arriba/abajo y derecha/izquierda),

sino también contra movimientos de desplazamiento (horizontal) y balanceo (rotación).

- Toda la unidad del obturador está suspendida mediante cuatro resortes para reducir el efecto de sacudidas del obturador. Esta disposición amplía radicalmente el ámbito de situaciones en las que pueden tomarse fotografías cámara en mano con la GFX100, y seguir disfrutando de una resolución muy alta para explorar todas las posibilidades en fotografía.

La primera función del mundo de grabación de vídeo 4K/30p entre cámaras digitales sin espejo para consumo con un sensor más grande que el formato de 35 mm

- La combinación de un nuevo sensor de imagen con lectura de alta velocidad y el motor de alto rendimiento de cuarta generación "X-Processor 4" aporta a la cámara la capacidad de grabar vídeo 4K/30p (10 bits 4:2:2



- externamente y 10 bits 4:2:0 internamente), una primicia mundial entre las cámaras digitales sin espejo de gran formato para consumo con un sensor más grande que el formato de 35 mm.
- Cuando se selecciona el formato de cine digital estándar (17:9), la cámara GFX100 graba vídeo con un área de sensor que mide 43,8 mm (An) x 23,19 mm (Al) y 49,56 mm en diagonal. Es un área más grande que la de muchas de las cámaras de cine de gama alta de los últimos años, lo que hace que sea

más fácil que nunca filmar vídeo de alta calidad con una profundidad de campo reducida, amplia gama tonal y alta sensibilidad ISO. La GFX100 produce secuencias filmadas con texturas más detalladas, al tiempo que reproduce definiciones tridimensionales y la atmósfera exacta de la escena.

- La GFX100 utiliza sobremuestreo con datos equivalente a aprox. 50,5 megapíxeles para reproducir vídeo. También es compatible con el códec altamente eficiente H.265/HEVC así como “F-Log”, que tiene una curva de gammas con una amplia gama dinámica, e “Hybrid Log Gamma (HLG)” para grabar fácilmente secuencias HDR. La cámara GFX100 también es el primer modelo del Sistema GFX que incorpora el modo de simulación de película cinematográfica “ETERNA”, para ofrecer soluciones óptimas que reflejen las intenciones del productor de vídeo y facilita una variedad de expresiones creativas.

Cuerpo de aleación de magnesio resistente al polvo y a las inclemencias meteorológicas, ligero y muy robusto con empuñadura vertical integrada

- Pese a incluir un sensor que es 1,7

veces más grande que un sensor de fotograma completo de 35 mm, el cuerpo de la GFX100 es equivalente a una cámara DSLR representativa del fotograma completo de 35 mm en cuanto a las dimensiones (156,2 mm (An) x 163,6 mm (Al) x 102,9 mm (Pr), y mide 48,9 mm en la parte más fina) y el peso (aprox. 1400 g incluidas dos baterías, tarjeta de memoria y EVF).

- La GFX100 es la primera cámara digital sin espejo FUJIFILM que incorpora una empuñadura vertical integrada. Este diseño ha llevado a un factor de forma más fino que resulta muy cómodo para sostener la cámara en la mano, aunque en el cuerpo aloje IBIS y dos baterías.
- Para maximizar las funciones del sensor de imagen de 102 MP, la “unidad principal de obtención de imágenes” de la cámara GFX100, que incluye la montura del objetivo, el mecanismo de estabilización de la imagen y el sensor de imagen, se ha aislado de los paneles del cuerpo principal lo máximo posible. Este diseño de “doble estructura” garantiza un alto nivel de precisión y robustez y, al mismo tiempo, reduce al mínimo las pérdidas de calidad de imagen causadas por tensiones externas en el cuerpo.

- El sellado hermético se ha aplicado en 95 puntos por todo el cuerpo de la cámara para conseguir un avanzado nivel de resistencia al polvo y la humedad y que la cámara mantenga un funcionamiento fiable incluso en las condiciones más exigentes.

Manejabilidad mejorada y versátil visualización de informaciones

- La GFX100 presenta una pantalla LCD secundaria de 1,80 pulgadas en el panel superior y una pantalla secundaria de 2,05 pulgadas en el panel trasero para visualizar la información de un modo mucho más versátil. En esas pantallas se muestran datos EXIF, histogramas y ajustes de la cámara con texto de gran tamaño. Se pueden asignar varios tipos de información a cada una de las pantallas (visor electrónico (EVF), pantallas LCD del panel posterior y pantalla LCD secundaria del panel superior) para que el visor esté menos sobrecargado y sea más fácil de usar. Así se asegura la visibilidad clara de la información cuando se dispara con tethering o cuando la cámara tiene que situarse en una posición que hace difícil ver bien el visor o algunas de las pantallas. Además, para los usuarios que prefieren utilizar el dial, una característica de las cámaras GFX anteriores, la GFX100 presenta un *“Modo de dial virtual”* que muestra la imagen de un dial en la pantalla LCD secundaria del panel superior que se puede girar y ajustar con los diales de control de la parte frontal y trasera.
- Los botones y las palancas para las operaciones de la cámara se han mantenido al mínimo para ofrecer un manejo sencillo y fácil de entender y, al mismo tiempo, se garantiza que se puede sostener la cámara cómodamente en la mano. En el hombro izquierdo del cuerpo de la cámara se sitúa el Dial de modo de funcionamiento, que permite pasar y cambiar al instante entre los modos de imagen fija, vídeo y exposición múltiple. Puedes guardar los ajustes de la cámara





para cada uno de los modos (ajustes de exposición, equilibrio de blancos, simulación de película, etc.). Incluso cuando tienes que hacer tanto fotografías como filmar vídeo en una misma sesión, solo necesitas un único movimiento de dial para recuperar tus ajustes de cámara favoritos.

Visor electrónico (EVF) de 5,76 millones de puntos con 100 % de cobertura y pantalla LCD

inclinable de 3,2 pulgadas y 2,36 millones de puntos

- La cámara GFX100 hereda el popular sistema de EVF extraíble de la GFX 50S, que puede ajustarse en varios ángulos cuando se utiliza el adaptador inclinable EVF-TL1. Se ha utilizado el panel OLED con la mayor resolución del mundo de 5,76 millones de puntos para desarrollar la unidad EVF GFX100 de alta definición. El visor ofrece una ampliación de 0,86x y contiene cinco elementos de cristal óptico, que incluyen elementos esféricos, y se han diseñado específicamente para el sensor de 102 MP, que exige una extraordinaria precisión de enfoque.
- El EVF se puede establecer en los modos de *"Prioridad de velocidad de imagen"*, *"Prioridad de resolución"* o *"Prioridad de velocidad de AF"* en función de las características del sujeto y las necesidades del fotógrafo.
- La pantalla del panel trasero utiliza una pantalla táctil LCD de 3,2 pulgadas y 2,36 millones de puntos que se puede inclinar en tres direcciones.

AF por detección de fase de alta velocidad y alta precisión que establece un nuevo estándar para cámaras de gran formato con un

sensor más grande que el formato de 35 mm

- La GFX100 es el primer modelo del Sistema GFX que utiliza nuestro algoritmo de AF por detección de fase, adoptado de la cuarta generación de cámaras de la serie X (X-T3 y X-T30), y que ha recibido numerosos elogios por su precisión y velocidad. El algoritmo permite aprovechar al máximo los 3,76 millones de píxeles de detección de fase, situados por todo el sensor, para establecer un nuevo estándar en velocidad y precisión de AF para cámaras 55mm LF que incluyen el AF estándar de “Punto único” así como el AF de “Zona” y “Gran angular/seguimiento”. El efecto es muy perceptible cuando se utilizan objetivos de focal fija con un conjunto importante de elementos de lentes de enfoque, porque se alcanza una velocidad mejorada de hasta un 210% más que en el sistema de AF por contraste convencional.
- Al mismo tiempo, la GFX100 aporta una mejora espectacular en la precisión del AF con detección de rostros y ojos, que se ha convertido en una función esencial para fotógrafos de moda y de retratos. La función de Detección de rostros ahora funciona a una distancia mayor de disparo, y ofrece una



mejora significativa en el seguimiento del perfil lateral de una persona o cuando una persona se mueve erráticamente en el fotograma, y también se mantiene el enfoque en un sujeto que pasa por detrás de un obstáculo.

Exclusiva tecnología de reproducción del color, desarrollada gracias a nuestra historia en película fotográfica para ofrecer una asombrosa calidad en fotografías

- La combinación del sensor de imagen de nuevo desarrollo y el motor de procesamiento de cuarta generación "X-Processor 4" permite que la cámara también admita el modo "RAW de 16 bits", solicitado por muchos fotógrafos profesionales. La GFX100 también admite el formato TIFF de 16 bits en conversión de archivo de cámara. La resolución ultra alta de más de 100 MP y la profunda reproducción de tonos y color que ofrecen nuestros modos de "Simulación de película", incrementan significativamente la tolerancia post-procesamiento de los datos de la fotografía para atender las variadas necesidades de los fotógrafos profesionales.
- La cámara GFX100 también incluye una función de "Efecto de piel uniforme" que suaviza automáticamente los tonos de la piel, una función que suele aplicarse en el posprocesamiento cuando se fotografían retratos.

Varias funciones y prestaciones nuevas

- La GFX100 puede alojar dos baterías NP-T125, ampliando el número de fotogramas por carga hasta aprox. 800 cuando se utiliza la pantalla LCD trasera.
- La cámara puede conectarse y

cargarse mediante la conexión USB-C. La conexión a una batería externa compatible con un cargador eléctrico USB ofrece más tiempo de disparo continuo y carga simultánea de dos baterías en la cámara.

- Es el primer modelo de la Serie GFX que es compatible con IEEE802.11CA a 5 GHz, lo que permite la transferencia inalámbrica de la imagen incluso más rápida.
- De manera similar a modelos GFX anteriores, la cámara GFX100 es compatible con "Tether Shooting Plug-in PRO para Adobe® Photoshop® Lightroom®" y "Capture One Pro FUJIFILM" para procesamiento RAW y disparo con tethering, que se adaptan al flujo de trabajo de los fotógrafos profesionales.

La FUJIFILM GFX100 estará disponible a finales de junio de 2019 con un precio de venta recomendado de 10.999€

Más info en <http://fujifilm-x.com/gfx/>

En **DNG:** <https://www.fotodng.com/?p=14284>

Nuevo firmware 2.0 para la Nikon Z7 y Z6

Nikon ha anunciado la publicación de la versión 2.0 del firmware, que mejorará aún más el rendimiento de sus cámaras mirrorless de fotograma completo, la

Nikon Z 7 y la Nikon Z 6.

Las siguientes funciones principales, incluidas en la actualización, continuarán ampliando las posibilidades de expresión visual:

- Autofoco (AF) de detección de ojo en modo de imágenes estáticas
- Ampliación del rango de detección de AF con poca luz
- Adición de la capacidad de seguimiento de exposición automática (AE) al modo a alta velocidad continuo (ampliado)

Funciones principales de la versión 2.0 del firmware

1. Autofoco (AF) de detección de ojo en modo de imágenes estáticas

La nueva función AF de detección de ojo detecta automáticamente y enfoca los ojos humanos en el modo AF de zona automática (AF-S, AF-C). Cuando se detectan los ojos de varias personas, se puede usar el multiselector o el selector secundario para seleccionar en qué ojos enfoca la cámara, incluso cuando se mira a través del visor electrónico. Una vez que se toma la foto, el usuario puede verificar fácilmente que la imagen está enfocada presionando el botón OK para acercar el



ojo que se quería enfocar.

2. Rango de detección de AF con poca luz ampliado

El nuevo firmware permite un autofocus aún más rápido al grabar escenas oscuras o con poca luz, tanto con la fotografía de imágenes estáticas como con la grabación de vídeo. Extiende el rango de detección AF de -1 EV a -2 EV en la Z 7 y de -2 EV a -3,5 EV en la Z 6. Cuando la función AF con poca luz de la Z 6 esté habilitada, el rango de detección AF con poca luz disponible se ampliará de -4 EV a -6 EV, por lo que podrá enfocar automáticamente con condiciones aún más oscuras.

3. Seguimiento de exposición automática (AE) en modo continuo a alta velocidad (ampliado)

Anteriormente, la exposición se

bloqueaba con el primer disparo en una ráfaga de disparo continuo a alta velocidad. Sin embargo, la versión 2.0 del firmware añade soporte para el seguimiento de AE en modo continuo a alta velocidad (ampliado), lo que permite a las cámaras seguir la exposición tal como lo hacen con el enfoque (seguimiento de AF). Esto garantiza que todas las imágenes capturadas con una ráfaga de disparo continuo a alta velocidad no solo estén enfocadas, sino que también muestren una exposición de gran calidad, incluso cuando el brillo de la escena cambie durante la ráfaga.

El nuevo firmware se puede descargar (de forma gratuita) desde el Centro de descargas de Nikon: <https://download-center.nikonimglib.com/>

En **DNG:** <https://www.fotodng.com/?p=14268>

Olympus Tough TG-6

Con la TG-6, Olympus lanza al mercado la nueva cámara de referencia de la gama Tough, una compacta que puede con las condiciones climáticas más adversas y que, además de ser sumergible, resiste también las caídas y la compresión. Además de las ya conocidas capacidades de resistencia Tough, la TG-6 incorpora nuevos modos subacuáticos con más

opciones de fotografía macro, un monitor con una mayor resolución y modos semi-automáticos (P y A).

La TG-6 saldrá a la venta a principios de julio con un conjunto de accesorios.

Rendimiento Tough en cualquier entorno. Nacida para ser salvaje.

La Tough TG-6 ha sido concebida para garantizar la máxima fiabilidad y facilidad de uso en los escenarios más complicados. Es sumergible hasta 15 m de profundidad, resiste el polvo, las caídas desde 2,1 m de altura, la compresión de hasta 100 kg, la congelación hasta -10°C y presenta un doble cristal protector que evita el empañamiento. La nueva tapa de seguridad (LB-T01) permite proteger todavía más el objetivo contra las ralladuras y la carcasa estanca PT-059 permite hacer fotos y vídeos bajo el agua a una profundidad de hasta 45 m (ambos se venden por separado).

Además, el prestigioso sistema de sensor de campo de Olympus permite registrar datos como la localización, la altitud/profundidad o la temperatura del aire o del agua en tus fotos o vídeos.

Alta calidad de imagen gracias a un objetivo súper luminoso, un sensor de alta velocidad y a su



nuevo procesador de imagen.

Como está equipada con un objetivo zoom f2.2 y con un sensor de imagen CMOS retro iluminado, la TG-6 permite a sus usuarios conseguir unas fotos y unos vídeos de alta calidad incluso en las peores condiciones lumínicas. Un nuevo tele convertidor digital duplica el factor de zoom óptico 4x hasta un máximo de 8x. Su revestimiento anti reflectante (AR) aplicado en el cristal del sensor de imagen reduce las aberraciones ópticas y cromáticas, mientras que el procesador de imagen TruePic VIII (también presente

en la cámara profesional OM-D E-M1X) ayuda a reducir los niveles de ruido y mejora la resolución en las zonas de bajo contraste. Además, la opción de capturar datos en RAW, permite una mayor versatilidad en edición con Olympus Workspace o con otro software de edición de imagen compatible.

Potente sistema macro que permite disparar a tan solo 1 cm del sujeto.

Con la Tough TG-6, conseguir unos primeros planos espectaculares es muy fácil, ya

que presenta un sistema Macro Variable que supera los límites del ojo humano: con una distancia mínima de enfoque de tan solo 1 cm desde el extremo del objetivo y una magnificación máxima de 7x, la cámara permite capturar imágenes de alta calidad del mundo microscópico. Este sistema macro presenta cuatro modos diferentes: Microscopio, Control Microscópico, Horquillado de Enfoque y Apilado de Enfoque. En el modo Apilado de Enfoque, los usuarios de esta cámara podrán seleccionar entre 3 y 10 disparos y realizar ajustes en diferentes sujetos para una mayor precisión en la imagen final.

Modos de disparo subacuático y una amplia gama de accesorios.

Pensando en aumentar todavía más las posibilidades de disparo subacuático, en la Tough TG-6 se han incluido cinco modos subacuáticos, que son el Angular Subacuático, Disparo Subacuático, Macro Subacuático, Microscopio Subacuático y HDR Subacuático. Cada uno de estos modos establece los ajustes más adecuados para diferentes situaciones. El Balance de Blancos Subacuático ha sido ampliado a tres opciones, proporcionando un ajuste de color más apropiado

según la profundidad a la que se esté disparando. El nuevo Convertidor Ojo de Pez FCON-T02 (vendido por separado) proporciona fotografías ojo de pez circulares y se incorpora a la versátil línea de accesorios con los que podrás disfrutar de más opciones fotográficas.

Disponibilidad y precio. Extensión de la garantía, consejos y trucos para la fotografía subacuática en MyOlympus.

La nueva Tough TG-6 saldrá a la venta en negro y rojo al mismo tiempo que los nuevos accesorios (ver a continuación) a principios de julio de 2019 a un PVP recomendado de 479 euros.

Además, incluye una extensión de la garantía de seis meses si los propietarios registran su cámara en <https://my.olympus-consumer.com/>

Los aficionados al submarinismo podrán encontrar información, consejos y trucos para capturar las mejores imágenes bajo el agua con una cámara Tough en la sección dedicada al mundo de la fotografía subacuática en www.olympus.eu/underwater

Nuevos accesorios para la gama Tough

Las cámaras Tough son la base de un sistema fotográfico más amplio que cuenta con objetivos sumergibles, fundas o una carcasa estanca para fotografiar bajo el agua. Todos estos accesorios son tan resistentes como las cámaras para las que han sido diseñados.

Con el lanzamiento de la TG-6, también se incorporan a este sistema fotográfico los siguientes accesorios:

- Carcasa estanca PT-059: permite hacer fotos y vídeos sin preocupaciones a una profundidad de hasta 45 metros. Permite utilizar el dial de control de la cámara con la cámara dentro de la carcasa para poder controlar fácilmente la compensación de la exposición bajo el agua. Dos unidades de flash externo (UFL-3) para fotografía subacuática son compatibles, permitiendo utilizar varias unidades de flash en un sistema compacto.
- Funda de silicona CSCH-127: protege el cuerpo de la cámara contra ralladuras. Además, también ofrece un agarre firme que viene muy bien para fotografiar deportes de invierno o acuáticos. La Luz Guía LED LG-1 y el difusor de flash FD-1 se pueden acoplar a la cámara sin tener que sacarla de la funda de silicona.



- Tapa de seguridad LB-T01: protege la superficie de la lente contra el polvo y las ralladuras. Esta tapa se abre/cierra fácilmente al girarla, facilitando su manejo incluso con guantes.
- Convertidor Ojo de Pez FCON-T02: permite pasar rápidamente de fotografía ojo de pez circular a fotografía ojo de pez diagonal. Para acoplar este convertidor se necesita el adaptador CLA-T01 (vendido por separado).
- Cargador de baterías de ion-litio UC-92: carga completamente la batería LI-92B de la cámara Tough por medio de un puerto USB en aproximadamente 2,5 horas.

Si quieres conocer la lista completa de funciones y accesorios de la Tough! TG-6, visita la página web <http://www.olympus.es/tough>

En DNG: <https://www.fotodng.com/?p=14322>

Panasonic lanza la nueva LUMIX GX880

Panasonic presenta una nueva cámara digital micro cuatro tercios sin espejo (DSLM), la LUMIX GX880, con pantalla abatible y grabación de vídeo 4K.

La nueva cámara combina el sensor Digital Live MOS de 16 megapíxeles sin filtro de paso bajo y el motor Venus Engine para conseguir imágenes nítidas y de alta resolución con finos detalles y un alto contraste, una impresionante reproducción del color y sensibilidad ISO 25600. El sistema de enfoque por contraste Contrast AF incorpora la tecnología DFD (Depth From Defocus) y destaca tanto por su velocidad como por su precisión al intercambiar señales digitales entre la cámara y el objetivo a una velocidad máxima de 240 fps, lo que da como resultado un enfoque automático ultrarrápido de aproximadamente 0,07 seg.

La LUMIX GX880 graba vídeos de alta resolución QFHD 4K (3840x2160). Con esta tecnología 4K, los usuarios pueden disfrutar de una gran variedad de funciones derivadas como Focus Stacking, Post Focus y Light Composition. Para una mayor libertad creativa, se incluyen Creative Control, Creative Panorama y Photo Style, incluido el modo L.Monochrome. La LUMIX GX880 es capaz de tomar

imágenes en formato RAW y revelarlas dentro de la cámara.

La pantalla trasera de 3 pulgadas de 1040K con control táctil se inclina 180 grados y, una vez que se gira la pantalla, la cámara pasa automáticamente al modo de autodisparo. En este modo, la cámara incluye una gran variedad de funciones para seleccionar, como el modo Selfie 4K, el modo de autodisparo nocturno, panorámicas o funciones de retoques.

Para los menos expertos en cámaras digitales de objetivos intercambiables, la LUMIX GX880 ofrece una gran variedad de funciones de asistencia de disparo, como el modo iA (Automático Inteligente) y la Guía de Escena. Los modos Retrato e Infantil, que se utilizan con frecuencia, tienen accesos directos en el dial. Los parámetros más apropiados para cada escena se aplican automáticamente simplemente ajustando el dial al modo deseado.

La LUMIX GX880 tiene un perfil elegante y con estilo en un diseño de cámara tradicional. Integra conectividad Wi-Fi® para ofrecer una experiencia de disparo más flexible y disfrutar compartiendo la imagen con facilidad en cualquier momento y lugar.

1. Autodisparo avanzado para

hacer mejores selfies

El modo de autodespacho 4K PHOTO permite elegir el mejor fotograma después de tomar una imagen en ráfaga a 30 fps con una resolución 4K. El selfie 4K soporta un ángulo de visión más amplio que permite capturar los objetos de fondo y el paisaje. Los usuarios pueden elegir el ajuste selfie 4K entre el nuevo ángulo de visión más amplio a 15 fps o el ángulo de visión recortado convencional a 30 fps.

La LUMIX GX880 también permite un impresionante autodespacho en paisaje nocturno. Tanto las personas que están delante como las que están en el fondo pueden ser capturadas de forma nítida disparando al sujeto y al fondo por separado y sintetizando las imágenes.

Entre las funciones de belleza de la cámara se encuentra el modo Soft Skin, que hace que la piel luzca más suave, mientras que el modo Slimming adelgaza las líneas de la cara. Además, el modo de control de fondo permite a los usuarios elegir capturar el fondo desenfocado o nítido. También se puede aplicar maquillaje virtual al rostro con la función Beauty Retouch. Con el Aesthetic Retouch, se pueden aplicar varios efectos, incluyendo lifting y blanqueamiento. En Make-up Retouch, se puede elegir el color de la base, los labios, las mejillas y la sombra de ojos.



El filtro Creative Control (Expresivo, Retro, High Key, Monocromo y Efecto Juguete) también se puede utilizar en el modo de autodespacho.

2. Vídeo y foto de alta definición en 4K

La LUMIX GX880 es a su vez un excelente equipo para grabar vídeo de alta calidad. Con su lectura de señal de alta velocidad del sensor y el procesamiento del motor, la LUMIX GX880 graba vídeos de alta resolución 4K en resolución 3840x2160 además de los vídeos Full-HD 1,920 x 1,080 con AF práctico a tiempo completo. La GX880 incluye los conocidos modos

4K Photo de LUMIX. Ofrece a los usuarios la posibilidad de extraer momentos fugaces a 30fps de un vídeo en 4K, y ahora, gracias a una nueva función de marcado automático que detecta automáticamente los fotogramas con cambios en la imagen, es aún más fácil.

La LUMIX GX880 también viene con la función Post Focus que permite a los usuarios seleccionar el área de enfoque incluso después de disparar. Esto es útil, por ejemplo, en fotografía macro donde se requiere un enfoque estricto, o para obtener diferentes expresiones cambiando la persona enfocada. Esta función fue desarrollada combinando la tecnología de enfoque automático DFD (Depth From Defocus) de alta velocidad y alta precisión con la tecnología 4K.

3. Alta calidad de imagen con detalles fieles a la realidad y una impresionante reproducción del color

Con la eliminación del filtro de paso bajo y el motor Venus Engine, la LUMIX GX880 permite a los usuarios tomar imágenes vibrantes, fieles a la realidad, de alta calidad, con excelente resolución, alto contraste y una impresionante reproducción del color.

La combinación del sensor Digital Live

MOS y el motor Venus permite obtener una imagen nítida con un mínimo de ruido, incluso en situaciones de poca luz y con una intensidad máxima - ISO 25600. El AF de Contraste logra una mayor velocidad y precisión de enfoque con una comunicación de señal digital de máximo 240 fps. Además, la tecnología DFD calcula la distancia al sujeto evaluando 2 imágenes con diferentes niveles de nitidez mientras consulta los datos de las características ópticas del objetivo actual en un momento. Como resultado, la LUMIX GX880 consigue un AF de ultra alta velocidad de aproximadamente 0,07 seg. La capacidad de procesamiento múltiple logra disparos en ráfaga a alta velocidad a 5,8 fps (AFS) / 5 fps (AFC) para capturar objetos en movimiento rápido con un enfoque nítido.

El AF con poca luz permite enfocar con mayor precisión al sujeto, incluso sin una iluminación auxiliar, en situaciones de extremadamente baja luminosidad. Además, la LUMIX GX880 cuenta con Starlight AF que permite a los usuarios fotografiar estrellas durante noche con enfoque automático.

4. Fácil conectividad inalámbrica a través de Wi-Fi® con Smartphones

La LUMIX GX880 integra conectividad

Wi-Fi® (IEEE 802.11 b/g/n) para ofrecer una experiencia de disparo más flexible y compartir imágenes al instante con un manejo sencillo. Una vez conectada la cámara y el smartphone a través de la Panasonic Image App (disponible para iOS y Android), los usuarios pueden disparar, navegar y compartir imágenes de forma remota.

Utilizando el móvil como mando a distancia, es posible capturar la imagen mientras el sujeto salta con la función Jump Snap. El smartphone detecta cuando el sujeto se encuentra en la posición más alta y la cámara situada a una distancia mayor suelta automáticamente el obturador.

5. Funciones avanzadas en un cuerpo elegante y fácil de usar

La LUMIX GX880, en colores negro y plateado, se ha concebido para ofrecer una gran movilidad. Todas las piezas, incluidos los botones y diales, se eligen cuidadosamente para conseguir un diseño de alta calidad y una excelente manejabilidad. Su empuñadura de cuero antideslizante está diseñada ergonómicamente y es fácil de sujetar. La LUMIX GX880 viene con un botón Rec.Setting Reset en la parte posterior, que permite restablecer todos los ajustes de grabación.



6. Otras características

Guía de Escenas

La Guía de Escenas ofrece 21 fotografías de muestra tomadas por fotógrafos profesionales. Los usuarios pueden elegir el más cercano a su situación de disparo y los parámetros óptimos para fotografiar la escena se establecerán automáticamente. El procedimiento de disparo, el asesoramiento técnico y el objetivo intercambiable recomendado para la escena también se pueden mostrar a los usuarios para ayudarles a aprender fotografía.

iA+ (Modo automático inteligente) para fotos y vídeos

Para los principiantes, el modo iA (Automático Inteligente) proporciona imágenes bonitas con una variedad de funciones de ayuda a la toma, como el seguimiento de AF, el selector inteligente de escenas, el reconocimiento facial, el control inteligente ISO y el reconocimiento de

alimentos.

Control Creativo

La LUMIX GX880 integra una variedad de funciones artísticas que añaden diversión a la fotografía digital. El popular modo Control Creativo ofrece un total de 22 opciones de filtro: Expresivo / Retro / Viejo / Alto / Bajo / Sepia / Monocromo / Monocromo dinámico / Monocromo rugoso / Monocromo sedoso / Arte impresionante / Alto / Dinámico / Proceso cruzado / Efecto juguete / Toy Pop / Bypass de blanqueador / Efecto miniatura / Enfoque suave / Fantasía / Filtro de estrella / Filtro de estrella / Filtro de un solo punto / Modo de color / Rayo de sol. El parámetro de efecto de cada modo también es ajustable. La LUMIX GX880 es capaz de tomar fotografías “con” y “sin” el efecto de filtro simultáneamente, para que los usuarios puedan compararlas y elegir las más tarde.

Photo Style

Photo Style es una función que permite ajustar la calidad de la imagen, como el contraste o la saturación, antes de disparar. Después de elegir el modo entre un total de siete modos (Estándar, Intenso, Natural, Monocromático, L.Monocromático y Escenario), se puede hacer un ajuste

más fino. L.Monocromo proporciona un efecto blanco y negro con una gradación rica y acentos negros nítidos. Además, el efecto de color por filtro amarillo/naranja/rojo/verde también se puede aplicar a los colores Monocromo y L.Monocromo.

RAW desarrollado dentro de la cámara

Para usuarios avanzados, la LUMIX GX880 es capaz de desarrollar imágenes RAW dentro de la cámara. Además de la configuración del espacio de color (sRGB/AdobeRGB), los parámetros de balance de blancos, compensación de exposición, contraste, resaltado/sombra, saturación, reducción de ruido y nitidez pueden ser ajustados de forma flexible y también se pueden aplicar el Estilo Fotográfico de LUMIX, el Control Inteligente de Rango D y la Resolución Inteligente.

Modo Silencioso

Este modo cambia el obturador de mecánico a electrónico y apaga todo el sonido (AF, funcionamiento) mientras suprime la emisión de la lámpara de asistencia AF y el flash con un solo ajuste para ocasiones especiales de disparo.

Carga por AC/USB La batería de la cámara se puede recargar

a través de AC o USB según la conveniencia del usuario.

Llegada del producto en septiembre de 2019.

Más info: <https://www.panasonic.com/es/>

En **DNG:** <https://www.fotodng.com/?p=14249>

Samyang AF 45mm F1.8 FE para Sony E full frame

Samyang anuncia un nuevo objetivo que se suma a su serie Auto-Focus, el AF 45 mm F1.8 FE. Este tele objetivo medio está diseñado para cámaras full-frame montura E y solo pesa 162 gr. (sin parasol y tapa delantera).

Nuevo objetivo imprescindible, el AF 45 mm F1.8 FE

Debido a que se acerca la temporada de viajes más importante del año, se espera que la demanda del mercado de objetivos para cámaras crezca durante este periodo de tiempo. Para comenzar esta temporada de la mejor manera, Samyang presenta el AF 45mm F1.8 FE, un objetivo compacto, increíblemente luminoso, con una distancia mínima de enfoque de 0,45m y un excelente control de viñeteo, de las distorsiones y las aberraciones cromáticas. Es el objetivo ideal para fotografiar los mejores instantes con niños,



animales y amigos.

Samyang ha completado un nuevo diseño de objetivos optimizado para cámaras sin espejo de alta resolución, utilizando un diseño moderno con lentes especiales. El AF 45 mm F1.8 FE le proporcionará una nueva experiencia con resultados premium.

Nitidez excelente en diseño compacto

Alta resolución y diseño compacto: una imagen clara y nítida desde el centro de la imagen hasta las esquinas. El objetivo tiene 7 lentes distribuidas en 6 grupos que incluyen dos lentes ASP (asféricas) y 1 lente de cristal ED (dispersión extra-baja) que ayudan a controlar aberraciones y distorsiones para lograr una iluminación y nitidez uniformes. Asimismo, las nueve hojas del diafragma y la luminosa

apertura de F1.8 producen un agradable bokeh fuera de foco cuando se trabaja con técnicas de profundidad de campo. Las ópticas Samyang son conocidas por su "color suave y cálido", característica que se está convirtiendo en un distintivo de los objetivos Samyang. Las imágenes tomadas con el nuevo AF 45mm F1.8 comparten esta característica y el objetivo ofrece, además, de una velocidad de enfoque automático mejorada para su uso con cámaras de mayor resolución. Es una óptica perfecta para los fotógrafos interesados en fotografiar niños, animales, paisajes y naturaleza.

Presentación: mayo 2019

El AF 45mm F1.8 FE es el séptimo objetivo AF para monturas Sony E de Samyang y está siendo presentado al público en mayo 2019.

El PVP recomendado es de 399€ y estará disponible a principios de junio.

Más info en <http://www.samyanglensglobal.com> y <https://www.robisa.es/samyang/>

En **DNG:** <https://www.fotodng.com/?p=14224>

MOZA MINI-S, el nuevo gimbal de Gudsen Technology

GUdSEN TECHNOLOGY presenta el nuevo

estabilizador plegable para Smartphones: el MOZA MINI-S. Un estabilizador de 3 ejes al alcance de todo el mundo.

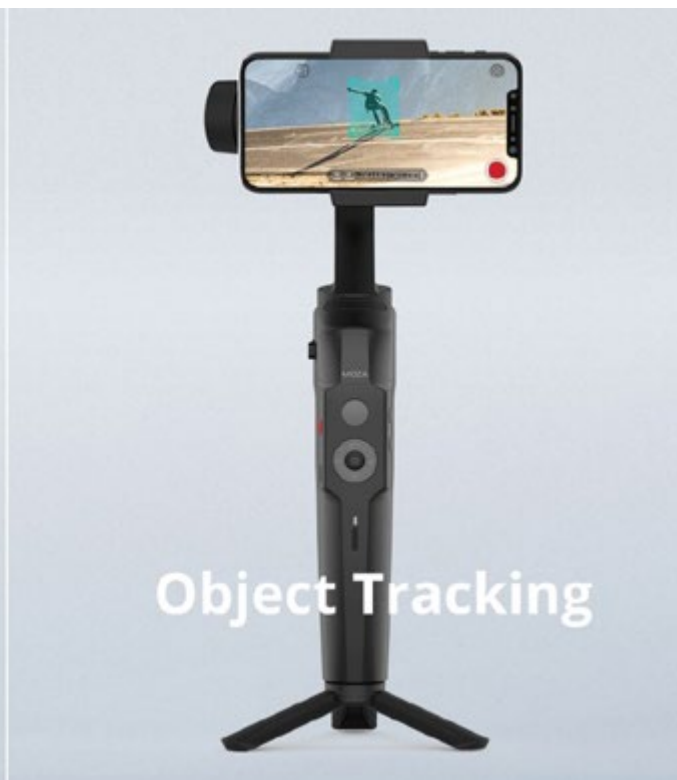
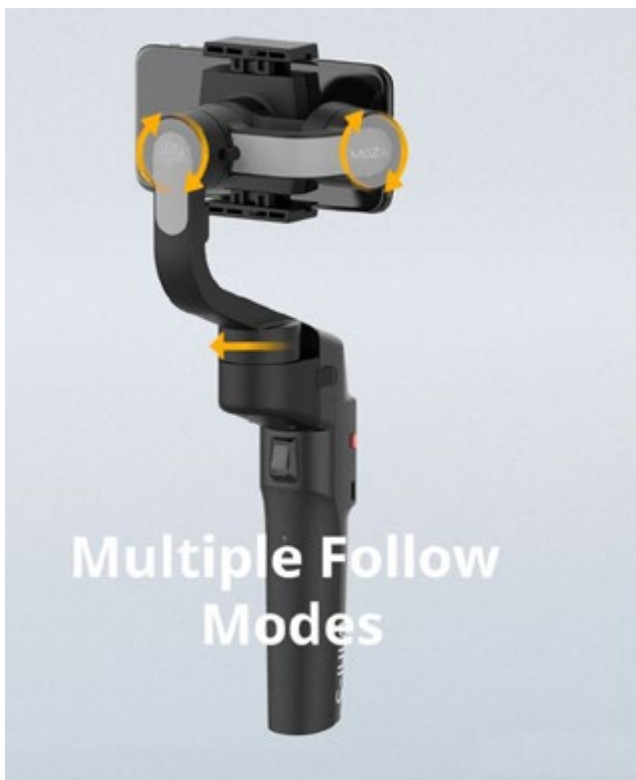
El MOZA MINI-S tiene un peso de 260g de reducido tamaño. Al ser extremadamente plegable puede caber en cualquier equipaje de mano.

CREAR VÍDEOS DE ALTA CALIDAD NUNCA HA SIDO TAN FÁCIL

Nada más conectar el smartphone al MOZA Mini S el programa ajusta el algoritmo para que los tres ejes se balanceen de manera equilibrada sin tener que intervenir. Muchas de las funciones incluidas en el MOZA Mini S fueron diseñadas para facilitar y simplificar la filmación. A través de un solo botón se puede activar el zoom o el enfoque y se puede mostrar la toma. Con el mando del estabilizador se controla la cámara del smartphone. Así es fácil cambiar el modo de grabación ya sea retrato o paisaje de manera fluida y sin interrumpir el trabajo.

MODOS AVANZADOS DE FILMACIÓN

El MOZA Mini S puede efectuar varios modos de filmación muy interesantes como, por ejemplo, time-lapse, hyper-lapse, cámara lenta, inception, modo vértigo, modo sport y muchos más. Será



muy fácil personalizar un modo de filmación y crear vídeos estables, equilibrados y con marca propia. Permite elegir entre diferentes modos de seguimiento según si el objeto es rápido o más lento y mantener el enfoque fijo y dentro del marco de grabación.

AUTOMATISMOS QUE TE PERMITEN AGILIDAD

Muchas de las características que ofrece el MOZA Mini S incluyen botones de fácil acceso para el control del enfoque y de la reproducción. De este modo se facilita mucho la filmación.

COMPACTO, ERGONÓMICO Y LIGERO

Imitando el ángulo de la torre de Pisa, los 10 grados de inclinación aportan más confort a la hora de sostener el estabilizador durante momentos más prolongados y elimina la preocupación de que el Mini S se nos vaya de las manos.

FILMACIÓN CREATIVA GRACIAS A MOZA GENIE APP

El MOZA MINI S funciona a través de la aplicación para teléfonos smartphone MOZA Genie APP. Esta APP pone a disposición del usuario funciones cinematográficas profesionales. En conjunto con

los botones multifuncionales del estabilizador, la aplicación permite que el usuario controle enfoque, zoom, cambie el EV, revise las fotografías o cree vídeos con estilo como, por ejemplo, en time lapse. El Moza Mini S tiene un PVPR de 99 EUR y ya está disponible.

Más info en robisa.es/moza/

En DNG: <https://www.fotodng.com/?p=14264>

Peli™ Air 1745 Long Case

En respuesta a la elevada demanda de una maleta Peli™ Air con forma alargada,

Peli Products presenta la maleta Peli™ Air 1745 Long Case.

Ahora los profesionales pueden proteger sus equipos con forma alargada gracias a esta línea de maletas un 40 % más ligera que el resto de maletas de polímero, con lo que se minimizan los costes de desplazamiento adicionales. La maleta 1745 Peli Air (dimensiones interiores: 111,8 x 42,6 x 20,2 cm) ofrece una superficie de más de 3,8 m², lo que la convierte en la maleta alargada de Peli de mayor profundidad. Se ha diseñado específicamente para proteger todo tipo de equipos con



forma alargada en los entornos más adversos: equipos de vigilancia, trípodes para cámaras o bien arcos. También es la primera maleta PELI™ Air que cuenta con los cierres Press and Pull, que a pesar de ser extremadamente robustos y de bloqueo automático, permiten la apertura de la maleta con un ligero toque.

«Desde que presentamos la serie PELI Air hace ya más de dos años, los clientes nos han pedido una versión con una forma más alargada dentro de la línea de maletas PELI Air», señala Pavel Levshin, Product Marketing Manager para la región EMEA. «En respuesta a esta solicitud, estamos encantados de presentar una maleta con forma alargada extraordinariamente resistente y ligera, digna de llevar el nombre de PELI».

La maleta 1745 Air cuenta con una válvula automática de compensación de la presión, el exclusivo polímero HPXÂ²™ altamente ligero, ruedas silenciosas con cojinetes de acero inoxidable para facilitar su transporte y un anillo de sellado estanco. Esta maleta se ha sometido a las mismas pruebas de rendimiento (impacto, caída, inmersión, altas y bajas temperaturas) que supera el resto las líneas de maletas PELI, lo que garantiza a los usuarios de PELI una confianza absoluta en su protección. Asimismo, está cubierta por la legendaria garantía de excelencia de por

vida de Peli (cuando la ley lo permita).

La maleta PELI™ Air 1745 Long Case está disponible en dos configuraciones: con la espuma Pick N' Pluck™ clásica de PELI o sin espuma. Con el lanzamiento del modelo 1745, la línea de maletas PELI Air ya cuenta con 11 tamaños diferentes de maletas. Gracias a la ligereza que caracteriza a todos los elementos del diseño -y sin poner en riesgo la reputada durabilidad de la marca-, las maletas PELI Air son las maletas de protección más ligeras que se pueden encontrar hoy en día en el mercado.

Para obtener más información, visita

www.robisa.es/peli

En DNG: <https://www.fotodng.com/?p=14274>

Robisa, nuevo distribuidor de ROTOLIGHT

ROTOLIGHT anuncia que Rodolfo Biber, S.A. (ROBISA) es el nuevo Distribuidor para esta marca para los mercados de España, Portugal, Andorra y Gibraltar. Ambas empresas acaban de llegar a un acuerdo de Distribución para la toda gama de sistema de iluminación LED fabricada en UK.

Rotolight Group Ltd con base en los Estudios Pinewood en el Reino Unido es uno de los fabricantes líderes de sistemas



de iluminación LED en fotografía, vídeo, broadcast y cine. Sus productos han sido premiados frecuentemente a nivel mundial y son de sobra conocidos por muchas de las industrias del Cine y la TV.

Además han sido utilizados en muchas grabaciones de películas como *"Skyfall"* de James Bond, *Captain Philips*, etc.

La gama actual de ROTOLIGHT se compone principalmente de 3 sistemas, cuyas características comunes son las siguientes:

Posibilidad de trabajar como flash con sincronización de alta velocidad HSS (1/8000s) patentada por ROTOLIGHT sin tiempo de reciclaje, permitiendo que el flash dispare tantas veces como la ráfaga de la cámara sea capaz.

Excelente índice de reproducción

cromática CRI 96.

Llevan receptores inalámbricos de Elinchrom integrados de 2,4 GHz.

Ofrece una temperatura de color ajustable 3150-6300°K tanto en luz continua como en modo flash.

Ofrece 12 efectos especiales (FX) como p.e. fuego, televisión, disparo, tormenta, sirena de policía, etc.

Rotolight Neo2

El Flash Rotolight Neo2 es un sistema de iluminación para usar como luz continua o flash con una potencia de 2000 lux a 90cm. Funciona con 6 pilas AA o conectado a la red.

De este modelo también hay un Kit de 3 luces NEO 2 con sus accesorios.

PVPr: 409 €

PVPr: Kit 3 x NEO2 - 1667 €

PVPr: Explorer Kit - 1.439,90 €

Rotolight AEOS

La Luz Rotolight AEOS portátil bicolor. Su diseño es ultra delgado con un peso de apenas 1,5kg, y solo 1 cm de grosor. AEOS también posee asas de aluminio para un fácil manejo así como una rótula esférica que permite trabajar con la luz en cualquier ángulo.

Potencia de 5750lux a 90cm

Batería V-Mount (opcional) para poder

trabajar en exteriores o adaptador a corriente (incluido)

De este modelo también hay un Kit de 2 Luces AEO S con sus accesorios

PVPr: 1.089 €

PVPr: Kit de 2 AEO S 2.299 €

ROTOLIGHT ANOVA PRO 2

Anova PRO 2 es una verdadera revolución en el sector de la iluminación LED profesional para estudio o exteriores. Con un rendimiento de 10.700 lux a 90 cm, es uno de los sistemas LED bicolor más potentes jamás presentados en esta categoría.

Es un 70% más brillante que el modelo predecesor ANOVA PRO.

Batería V-Mount (opcional) para poder trabajar en exteriores o adaptador a corriente (incluido)

PVPr: 1.755 €

Múltiples accesorios completan la gama que ofrece ROTOLIGHT actualmente.

En DNG: <https://www.fotodng.com/?p=14293>

Nuevas series VEO SELECT Y FLEX de Vanguard

VANGUARD presenta dos nuevas serie de mochilas y bolsas de hombro, VEO SELECT y VEO FLEX.

Seguimos ampliando la Colección VEO, que ha revolucionado la movilidad de

los fotógrafos de todo el mundo. Dos nuevas series de bolsas y mochilas únicas que aportan más estilo. Incorporando su ADN VEO original y como es habitual en nuestros productos, diseñadas para satisfacer las necesidades específicas de los fotógrafos de hoy en día en cuanto a funcionalidad.

“VEO siempre ha sido la colección con la más amplia cobertura de usuarios, es la elección de una gran variedad de estos, desde aventureros con pasión por la fotografía hasta profesionales de todo el mundo. La adaptabilidad única de los trípodes y bolsas VEO y el fuerte vínculo entre las dos categorías de accesorios, es lo que convierte a VEO en una gran opción como punto de partida para continuar creciendo y evolucionando junto a los modelos de cámaras actuales y las necesidades fotográficas de hoy” dice Anne Lee, Fundadora y CEO de Vanguard.

VEO SELECT

Mochilas únicas que se convierten en bolso de hombro - acompañantes ideales para moverse por la ciudad, cambiando entre estilos de transporte según sea necesario. Con un estilo más viajero y elegante, resistentes y con gran protección para el equipo, pasan completamente desapercibidas. Además proporcionan una gran adaptabilidad para transportar



el 100% de los equipos de cámara, vídeo o dron profesional del mercado, quedando espacio para objetos personales. La serie también cuenta con una pequeña y messenger para aquellos que buscan un sistema de transporte más compacto.

Modelos:

- Veo Select 49 BK /GR Mochila y bolso | 29x13x49cm | PVP Recomendado: 149,90 €
- Veo Select 45M BK/GR Mochila y bolso | 28x11x44cm | PVP Recomendado: 139,90 €
- Veo Select 41 BK /GR Mochila y bolso | 28x13x41cm | PVP Recomendado: 129,90 €
- Veo Select 35 BK /GR Bolsa de hombro

| 36x19x22cm | PVP Recomendado: 129,90 €

Colores disponibles:

- Negro - BK
- Verde - GR

Disponibilidad inmediata en tiendas.

VEO FLEX

Las nuevas mochilas y bolsas VEO FLEX están diseñadas para adaptarse a las cámaras Mirrorless/CSC/Hybrid Cameras. Aportan un diseño elegante y en sintonía con las tendencias actuales. Se caracterizan por su compacidad y una original cubierta superior enrollable que ofrece flexibilidad en su capacidad de "menos a más" para necesidades personales y de

equipo en constante variación. Acabados y calidad de materiales se unen, ofreciendo una durabilidad y protección inmejorables en un peso mínimo. Pueden transformarse fácilmente en mochilas para el uso diario, y la gran bolsa para el hombro tiene un compartimento de trípode único en su interior. Combine cualquiera de las bolsas VEO FLEX con los trípodes VEO 2 GO para obtener un completo kit de accesorios VEO.

Modelos:

- Veo Flex 47M BK /BL Mochila para CSC | 28x12x47cm | PVP Recomendado: 109,90 €
- Veo Flex 43M BK /BL Mochila para CSC | 25x11x43cm | PVP Recomendado: 99,90 €
- Veo Flex 35M BK /BL Bolsa para CSC | 33x12x24cm | PVP Recomendado: 79,90 €
- Veo Flex 25M BK/BL Bolsa para CSC | 25x11x17cm | PVP Recomendado: 49,90 €
- Veo Flex 18M BK/BL Bolsa para CSC | 18x10x17cm | PVP Recomendado: 39,90 €

Colores disponibles:

- Black - BK
- Blue - BL

Disponibilidad inmediata en tiendas.

Más info en www.vanguardworld.es

En DNG: <https://www.fotodng.com/?p=14216>

Nueva Wacom Intuos Pro Small

Wacom incorpora la nueva Wacom Intuos Pro Small a su gama profesional de pen tablets creativas y táctiles. El miembro más reciente de la familia (y el de menores dimensiones) se nutre de los más de 35 años de experiencia, conocimientos técnicos e innovaciones que aporta Wacom en la creación de productos para el diseño y el arte digitales. La Wacom Intuos Pro pequeña brinda una combinación equilibrada de tecnología, usabilidad y ergonomía, que le ha hecho ya merecedor del prestigioso premio Red Dot Award por el diseño de producto. Se une así a la Intuos Pro mediana y a la Intuos Pro grande, ya disponibles en los distribuidores de Wacom en todo el mundo. Esta línea tan completa aporta un sinfín de funciones y ventajas a diseñadores, fotógrafos y artistas digitales que exigen lo mejor de sus instrumentos creativos.

Contiene la tecnología sumamente precisa del lápiz digital Pro Pen 2, con sus más de 8000 niveles de presión, sensibilidad a la inclinación, una sensación natural de



lápiz sobre papel y un rendimiento fiable: ahora los artistas pueden elegir el tamaño (pequeño, mediano o grande) que mejor se adapte a su método de trabajo. La nueva Wacom Intuos Pro pequeña presenta la misma área de trabajo que el modelo pequeño de la generación anterior, pero en un formato mucho más compacto que supone un notable ahorro de espacio. Resulta especialmente atractiva para los creativos de hoy en día, siempre en continuo movimiento, que apenas se separan de sus tabletas Wacom y sus portátiles tipo Mac o PC. Gracias a su conexión inalámbrica y al lápiz con tecnología sin pilas, que nunca necesita cargarse, es sumamente sencillo trabajar en cafeterías, salas de reuniones, oficinas de clientes, la escuela, el despacho o en casa.

“Ya seas un estudiante que se lleva la tableta del aula a la residencia, o un fotógrafo que necesite retocar rápidamente algunas imágenes en una ubicación remota, la nueva

Wacom Intuos Pro pequeña proporciona un control creativo espontáneo y permite dibujar trazos de pincel y lápiz de categoría profesional para el arte, diseño e imagen digital”, afirma Faik Karaoglu, vicepresidente ejecutivo de la Creative Business Unit de Wacom. “Además, es una opción ideal para aquellos que tienen unos requisitos concretos en cuanto espacio de trabajo y desean experimentar en primera persona nuestra extraordinaria tecnología Pro Pen 2”, añade Karaoglu.

Diseñados para los profesionales, los tres tamaños de las tabletas Intuos Pro incluyen un Touch Ring y teclas ExpressKey™, seis en el modelo pequeño y ocho en los modelos mediano y grande, para la creación de atajos de teclado personalizados que agilizan el flujo de trabajo creativo. Por otra parte, la incorporación de un lápiz digital y la funcionalidad táctil a la tableta permite a los usuarios explorar nuevas maneras de navegar y potencia la interactividad de la experiencia creativa. Estas tabletas tan finas también presentan una carcasa compuesta de duradero aluminio anodizado negro y un elegante portalápices de escritorio con 10 puntas de repuesto.

Lápices de calidad, rendimiento extraordinario

El Wacom Pro Pen 2 ofrece la tecnología de lápiz creativo de Wacom más avanzada hasta la fecha, cuadruplicando la sensibilidad a la presión del Pro Pen original. Sus 8192 niveles de presión, el reconocimiento de inclinación y una respuesta carente de retardo emulan el trabajo con medios tradicionales al brindar una experiencia de dibujo natural. Por si esto fuera poco, los botones laterales personalizables del lápiz permiten acceder a atajos de uso habitual, lo cual agiliza el proceso productivo.

Para cubrir las necesidades de todos los artistas que usan la línea de productos Intuos Pro, Wacom ofrece dos lápices opcionales sumamente útiles (de venta por separado). El lápiz Pro Pen 3D incorpora un tercer botón, que se puede configurar para realizar tareas en 3D habituales, como voltear objetos en las aplicaciones CAD o creativas en 3D de uso común. El lápiz Pro Pen slim, lanzado recientemente, satisface las preferencias ergonómicas de algunos artistas por un lápiz más fino que recree una sensación más cercana al manejo de un lapicero. Ambos son compatibles con la familia Intuos Pro y pueden ayudar a personalizar y agilizar la experiencia creativa.

Configuraciones, precio y

disponibilidad

La galardonada Wacom Intuos Pro Small está ahora disponible por 229,90 EUR en la Wacom eStore y algunos establecimientos, uniéndose a los ya disponibles modelos mediano (379,90 EUR) y grande (529,90 EUR). Los tres tamaños disponen de conexión Bluetooth y son compatibles tanto con Mac como con PC. Incluyen el lápiz Wacom Pro Pen 2 y un portalápices, e incorporan teclas ExpressKey™, Touch Ring y control de gestos multitáctiles.

En DNG: <https://www.fotodng.com/?p=14231>

X-Rite anuncia ColorChecker Passport Photo 2

X-Rite Incorporated anuncia la ColorChecker Passport Photo 2, la nueva solución que ha sido mejorada para ayudar a los fotógrafos profesionales y entusiastas a reducir su tiempo en el proceso de controlar y mantener la consistencia del color desde la captura a la edición. Ofrece una configuración del balance de blancos y exposición rápida y fácil, crea perfiles DNG y perfiles ICC personalizados, e instantáneamente realiza retratos y paisajes. X-Rite creó hace 10 años el ColorChecker Passport Photo que es una referencia estándar de la industria que contiene



tres cartas fotográficas e incluye el software de calibración de cámara DNG. La nueva Passport Photo 2 ahora combina cuatro cartas fotográficas, y presenta la nueva carta 18% Grey Balance, a más del software ColorChecker Camera Calibration actualizado que añade la creación de perfiles de cámara ICC, especialmente útil para usuarios de Capture One o para quien trabaje en un flujo de trabajo ICC compatible.

“Nuestra ColorChecker Passport original se convirtió rápidamente en el estándar de la industria para gestionar el color en la captura”, comenta Liz Quinlisk, Global Business Unit Manager, Photo & Video at X-Rite Incorporated. “Ahora, con la nueva carta de balance de grises se añade funcionalidad y perfilación de cámara ICC, es más potente que nunca. No solo hemos ampliado nuestra capacidad para servir a los usuarios de flujo de trabajo de Capture

One y otros usuarios de ICC, sino que todos los fotógrafos tendrán todas las cartas que necesitan en un solo estuche protector.”

ColorChecker Passport Photo 2 incluye:

NEUVO Camera Calibration Software v2.0

Ahora podrá crear un perfil de cámara personalizado DNG o ICC usando la carta ColorChecker Classic or Digital SG X-Rite. La perfilación de cámara asegura el color base capturado en la iluminación específica, la combinación de la cámara y la lente durante cualquier disparo, con un ahorro de un tiempo valioso en la edición. El nuevo soporte en la carta ColorChecker Digital SG ofrece un ampliación del gamut para crear un perfil ICC más preciso.

NUEVA Carta de Balance Gris

A menudo mencionada como la carta de gris medio, la carta 18% Grey Balance es la referencia estándar de la industria utilizada para configurar la exposición de la cámara o comprobar los ratios de la iluminación y distribución de la luz, esta carta es especialmente importante para fotografía de retrato. Puede utilizarse con cualquier fotómetro reflectivo portátil, o

en cámara para determinadas exposiciones y puede también ser usado para configurar el balance neutral en eliminar los tonos de color.

Carta Balance de Blancos

Permite crear un balance de blancos personalizado en cámara para un punto blanco consistente a través de un juego de imágenes que no necesitará corregirse individualmente más tarde.

Carta Classic

Desde hace más de 40 años, la carta Classic de 24 parches ha sido la referencia estándar de la industria del color más utilizada para la valoración de color visual y para la creación de perfiles de cámara personalizados.

Carta de Realce Creativo

Neutraliza y crea un look con los parches de realce en tan solo un clic; comprueba y evalúa los detalles de las sombras y resalta el recorte; controla los cambios de color.

Lightroom® Plug-In

Permite crear perfiles personalidos de cámara DNG directamente en Adobe® Lightroom® Classic y Lightroom® Classic CC.

Estuche protector portátil

Se ajusta fácilmente para adaptarse en múltiples posiciones y poder utilizar en cualquier escena. También incluye una nueva cinta de mano.

“Desde que los colores se van deteriorando con el tiempo y la exposición de luz, reemplazar una carta que tiene muchos años por una nueva asegura una precisión de color al crear perfiles de cámara”, Añade Liz Quinlisk. *“Ahora es el momento perfecto para los fotógrafos para actualizar su equipo con la nueva Passport Photo 2 y disponer de todos los beneficios y versatilidad que ofrece el hardware y software juntos al ofrecer un ahorro de tiempo valioso y poder conseguir la mejor precisión de color.”*

X-Rite recomienda el cambio de las cartas de referencia de color cada 18-24 meses. La ColorChecker Passport Photo 2 está actualmente disponible desde X-Rite Photo Europe. El software ColorChecker Camera Calibration está disponible para descarga gratis aquí.

Con más experiencia que nadie en la industria, la ColorChecker Passport Photo 2 X-Rite fue creada por Perfeccionistas del color para Perfeccionistas del Color.

Los Perfeccionistas del Color se unen.

En DNG: <https://www.fotodng.com/?p=14200>



Manuel Carballo

- ¿Tienes algo de magnesio? le pregunto.

- Si, tengo en el coche, siempre llevo una bolsa con mis cosas.

Texto y Fotografía: **Pepe Castro**



La alta competición es tan intensa y desgasta tanto que la carrera profesional de un deportista de élite se limita a unos pocos años. Por eso aunque joven, Manu está ahora en otras cosas, pero sin dejar la gimnasia que es su vida y la que le ha dado tantos reconocimientos y prestigio. Yo aún tengo en mi recuerdo al Carballo de competiciones europeas y olímpicas viéndolo en televisión y sintiéndome muy orgulloso cuando representaba a nuestro país en estos eventos. Siempre me ha apasionado la gimnasia deportiva, y sinceramente ahora me hace mucha ilusión conocerle en persona tras algunos años fuera de la competición.

Para poder fotografiarle hemos quedado en el estudio de un gran distribuidor de material fotográfico en Madrid, ROBISA, donde Julio es el encargado de tenerme todo lo técnicamente necesario a punto, para que cuando llegue con mi invitado solo me reste componer la luz a mi gusto, y poco más. Llego como es mi costumbre con tiempo para los últimos preparativos y para revisar que no me falte nada, y como todo está en orden, dedico los últimos minutos de espera a resolver algunas llamadas pendientes, hasta que por fin aparece Manu. Ya que planificamos con tiempo de sobra, decidimos salir a tomar un café, que a mi me

hace mucha falta a estas horas, y charlar un poco antes de la sesión.

De regreso al estudio y tras los ajustes de luz empiezo a pensar la mejor manera de darle sentido a un retrato que nos cuente o nos recuerde quién es Manu Carballo. Empezamos jugando con los primeros disparos y viendo cómo da en cámara mientras sigo pensando en si es eso lo que quiero.

- ¿Tienes algo de magnesia? le pregunto.

- Si, tengo en el coche, siempre llevo una bolsa con mis cosas.

La magnesia es esa pastilla blanca con la que se frotan las manos para asegurar el agarre en las barras durante los ejercicios, y con ella manchamos ahora un poco las manos y los brazos. Sin camiseta, manchado de magnesia y medio suspendido entre dos apoyos que le he colocado como si estuviera en mitad de un entrenamiento en las barras paralelas, mira a la cámara de frente, con gesto tranquilo pero firme que parece transmitir ese espíritu competitivo y el afán de superación del que siempre ha hecho gala. Y lo tenemos...

The Peace Shooter



No te pierdas el último video
del proyecto fotográfico
Nobel Pax Portraits



Retratos Invisibles: Kaila



Andrés López



Cuando tengo que retratar a uno de estos animales negros o casi negros, sobre fondo negro, intento que haya algo que destaque sobre el conjunto a nivel cromático, así que siempre intento conseguir capturar ese momento “lengua” que aporta color vivo a un conjunto monocromático. Es el caso de Kaila, esta cachorrilla que fue abandonada en un contenedor de basura en Guadalajara junto con sus hermanos de camada. Menos mal que pasó alguien con un poco de empatía, los oyó llorar y los salvó de una muerte segura.

Kaila ahora espera una adopción en una casa de acogida de la Asociación Protectora APAMAG de Guadalajara, y yo la he fotografiado con ese lengüetazo tan vivo y esa mirada intensa, a ver si conseguimos que alguien se enamore de ella perdidamente.

Fotografía de © Andrés López / fotopets retratistas animales, perteneciente al Proyecto fotográfico solidario “Invisibles” que trata de dar visibilidad al drama del abandono de animales de compañía en España, retratando estos animales abandonados y maltratados en perreras y albergues.

Más información en www.fotopets.es y redes sociales.

Equipo:

Camara Olympus OMD EM1 MkII

Obj. Zuiko OLYMPUS M.25mm. f1.8

2 flashes sobre ventanas de luz Ezybox

Octa de Lastolite + transmisores Phottix Strato. F8, 1/200seg. ISO 200.


El órgano de la belleza

Isabel de Dios Rodríguez

Hôpital ophtalmique Jules-Gonin

Lausanne, Suiza

Foto 1



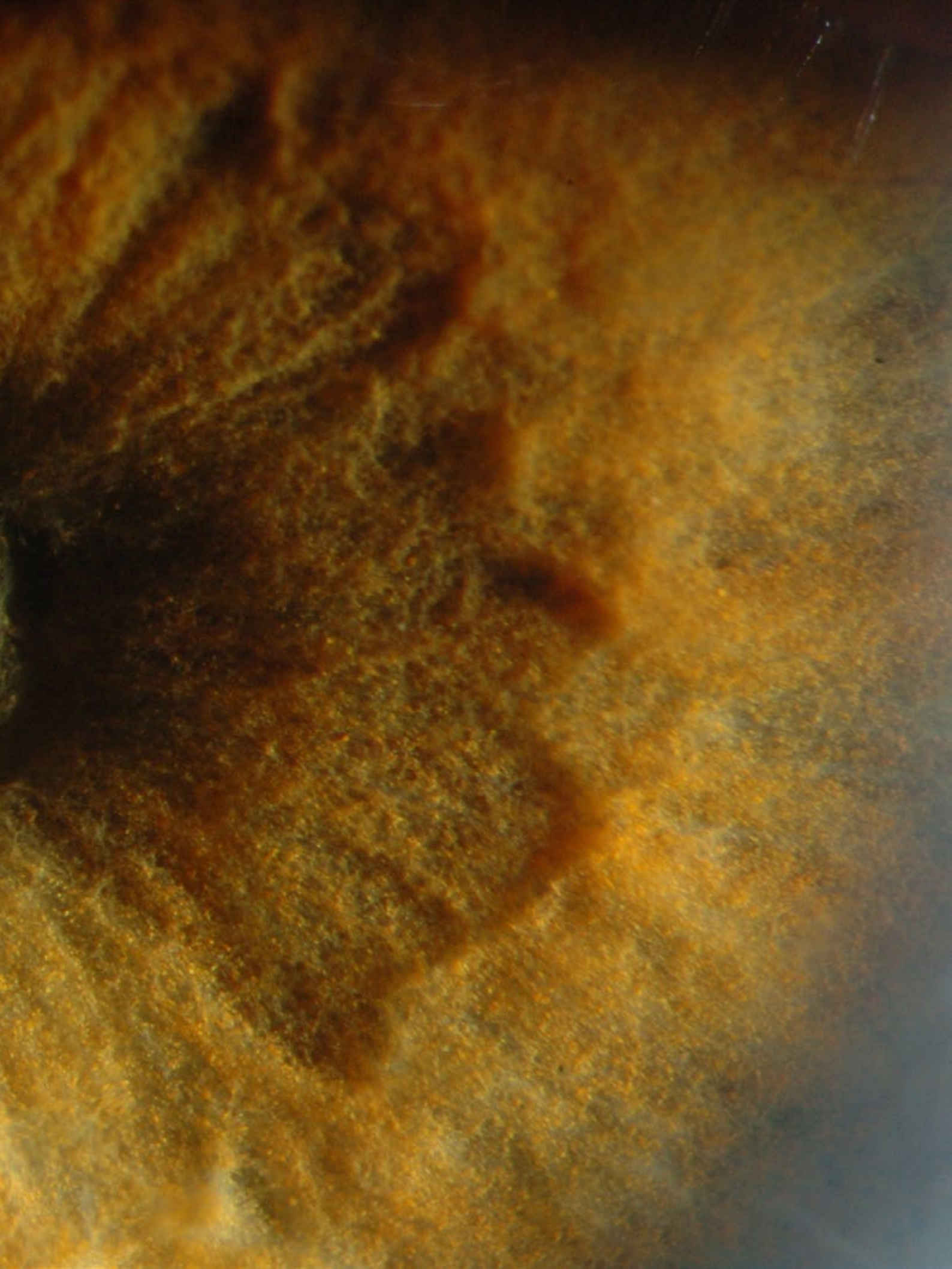




Foto 2

Dijo Einstein que la belleza no mira, solo es mirada. Ojos que no ven, corazón que no siente, dice el refranero español. Por los ojos entra la mayor parte de la información que recibimos. Por los ojos comemos, nos enamoram, juzgamos, creemos y nos emocionamos. Tanto es así que el renacimiento primó el sentido de la vista porque era aquel que nos permitía percibir la belleza.

El ojo, el órgano de la belleza, encierra en sí mismo todo un universo que se nos escapa por su reducido tamaño. La

fotografía oftalmológica lo pone a nuestro alcance. Esta disciplina es una gran desconocida en España. De hecho, solo existe una formación reglada, accesible exclusivamente a los diplomados en enfermería. Lástima que excluyan a los profesionales que mejor conocen y dominan la luz y las técnicas fotográficas.

Pero ¿por qué, quién y cómo se fotografía un ojo?

La razón primera es de índole médica. La mera observación del ojo permite al oftalmólogo la constatación de lesiones y

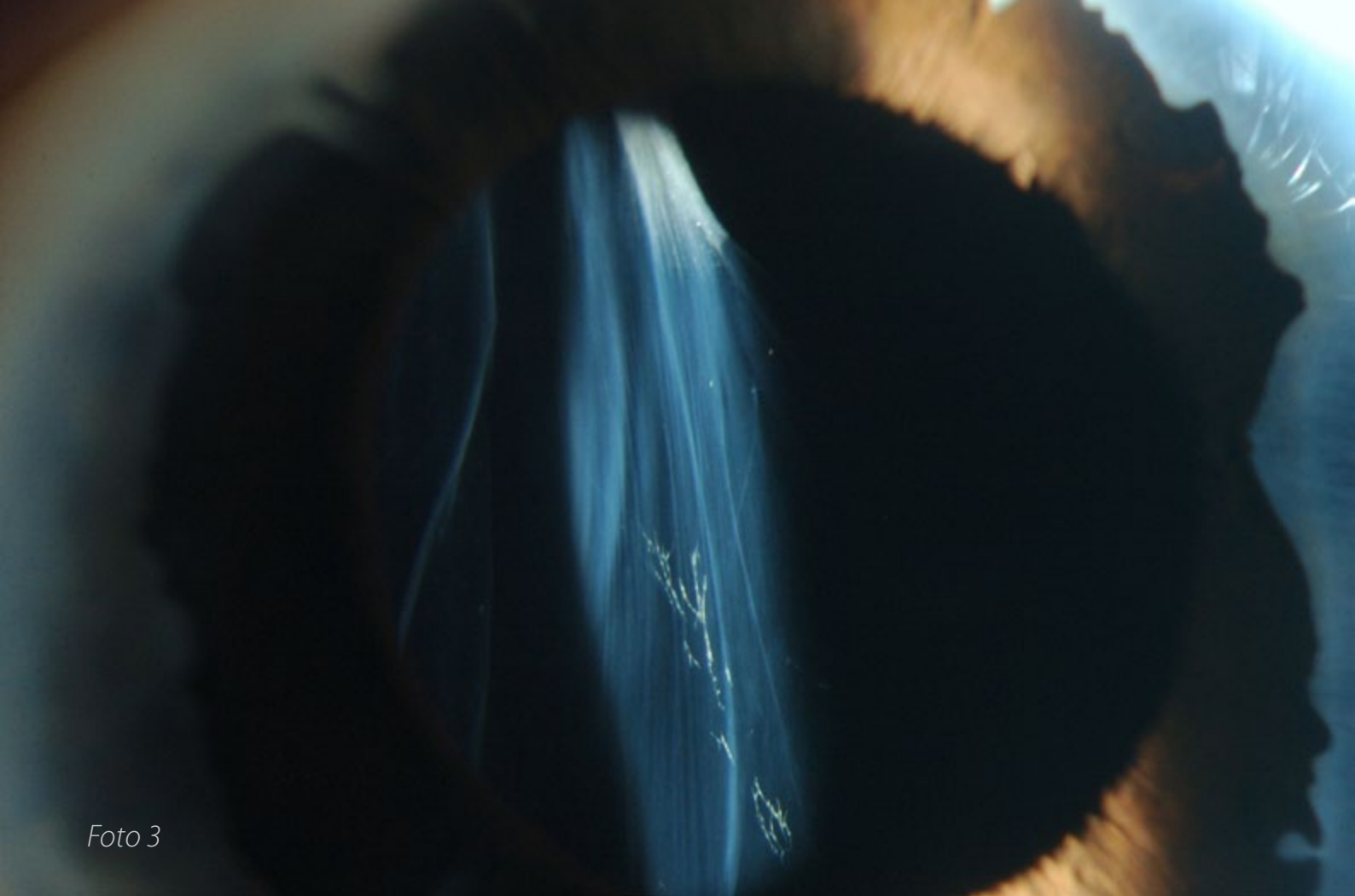


Foto 3

patologías, pero la fotografía es su memoria. Gracias a ella se puede llevar un control preciso de la evolución del paciente. La figura del fotógrafo es imprescindible en el campo de la oftalmología, donde el ojo es el centro de todo, y todo entra por los ojos. La calidad de las imágenes obtenidas es determinante para realizar un diagnóstico correcto, pero también para la enseñanza y la difusión científica en publicaciones y congresos.

El fotógrafo oftalmológico ha de ser muy riguroso y preciso, pero no se

engañen, eso no quiere decir que no quede sitio para el arte. Verán que el ojo es un universo aparte entero que puede sorprendernos y cautivarnos con su belleza. Pero fotografiarlo con un objetivo diagnóstico requiere de un gran dominio técnico: el ojo es un medio complejo, hay elementos opacos, transparentes y también translúcidos. Hay que exponer correctamente las imágenes y resolver problemas de iluminación, de falta de profundidad de campo o reflejos indeseables, así como lidiar con las dificultades ligadas al

tamaño y posición del sujeto de estudio. Un dominio de la técnica no es suficiente para ser un buen fotógrafo oftalmológico. Hace falta, además, un conocimiento de las patologías propias del órgano implicado y del aspecto de sus manifestaciones para poder individualizarlas y fotografiarlas correctamente.

Las imágenes que ilustran este artículo están realizadas con una lámpara de hendidura. Es un biomicroscopio que permite el examen del segmento anterior del ojo, es decir, párpados, conjuntiva, córnea, iris y cristalino. La pupila azul de la que habla

Gustavo Adolfo Bécquer en sus rimas XIII y XXI (qué es poesía me preguntas mientras clavas en mi pupila tu pupila azul) no es sino un agujero negro (cuando no está iluminado el fondo del ojo) por el que pasa la luz para llegar a la retina y de ahí a nuestro cerebro.

Pero volvamos a la técnica y dejemos un momento de lado la belleza... La lámpara de hendidura, como decía, consta de un sistema óptico de aumentos que permiten la observación tridimensional del ojo a 6, 10, 16, 25 y 40 veces su tamaño real (estos valores pueden variar según

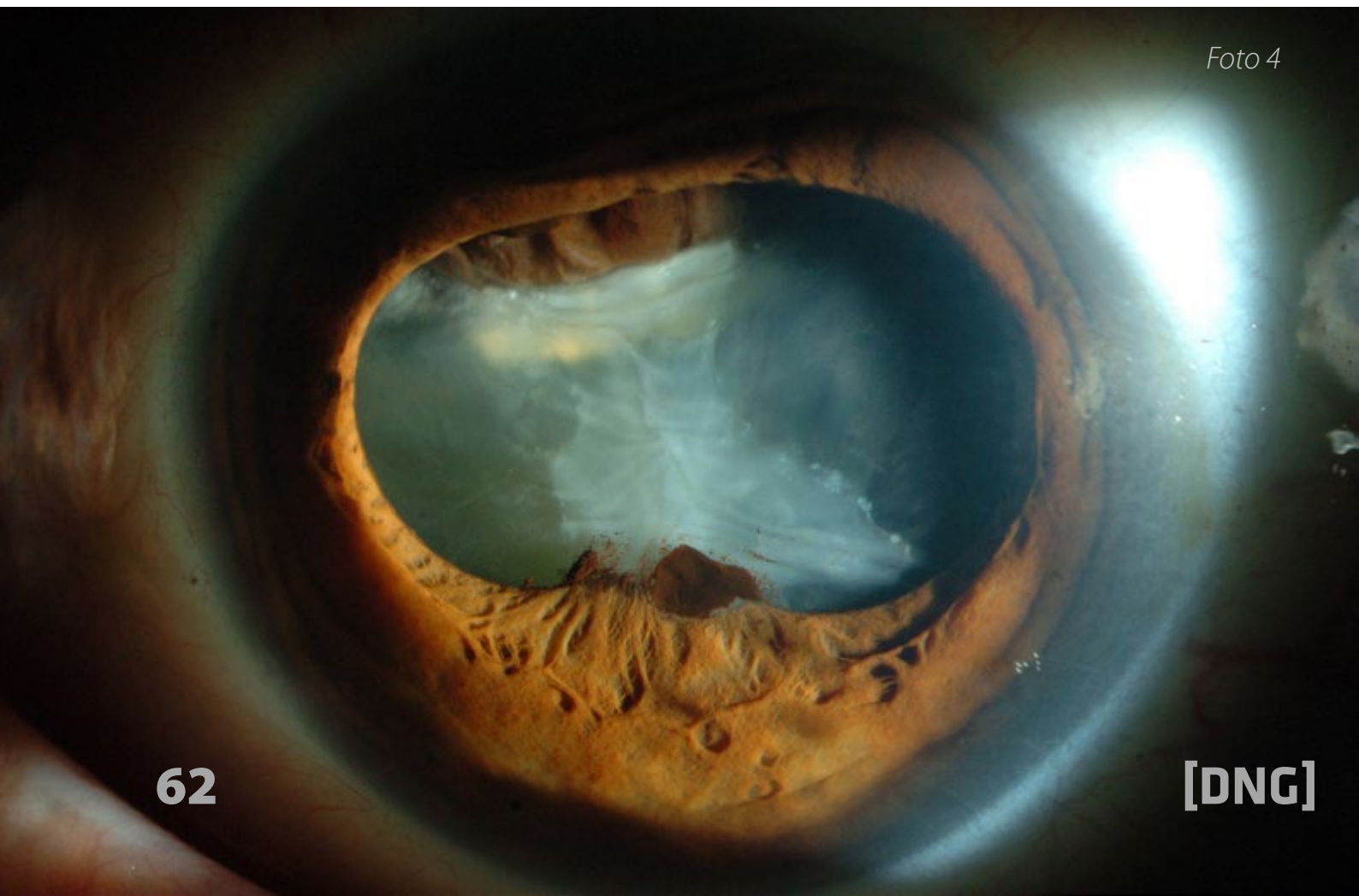


Foto 4

los modelos). Tiene además una fuente luminosa variable en forma, intensidad y color.

Las formas que puede adoptar son circular (con un diámetro entre 8 y 12 mm, según el modelo), en paralelepípedo y hendidura longitudinal o trasversal. En cuanto al color, consta de una luz blanca, y un sistema de filtros: azul cobalto (wra-tten #47) para excitar la fluoresceína, un filtro verde -que emite una luz anheritra -sin rojo- y un filtro barrera amarillo.

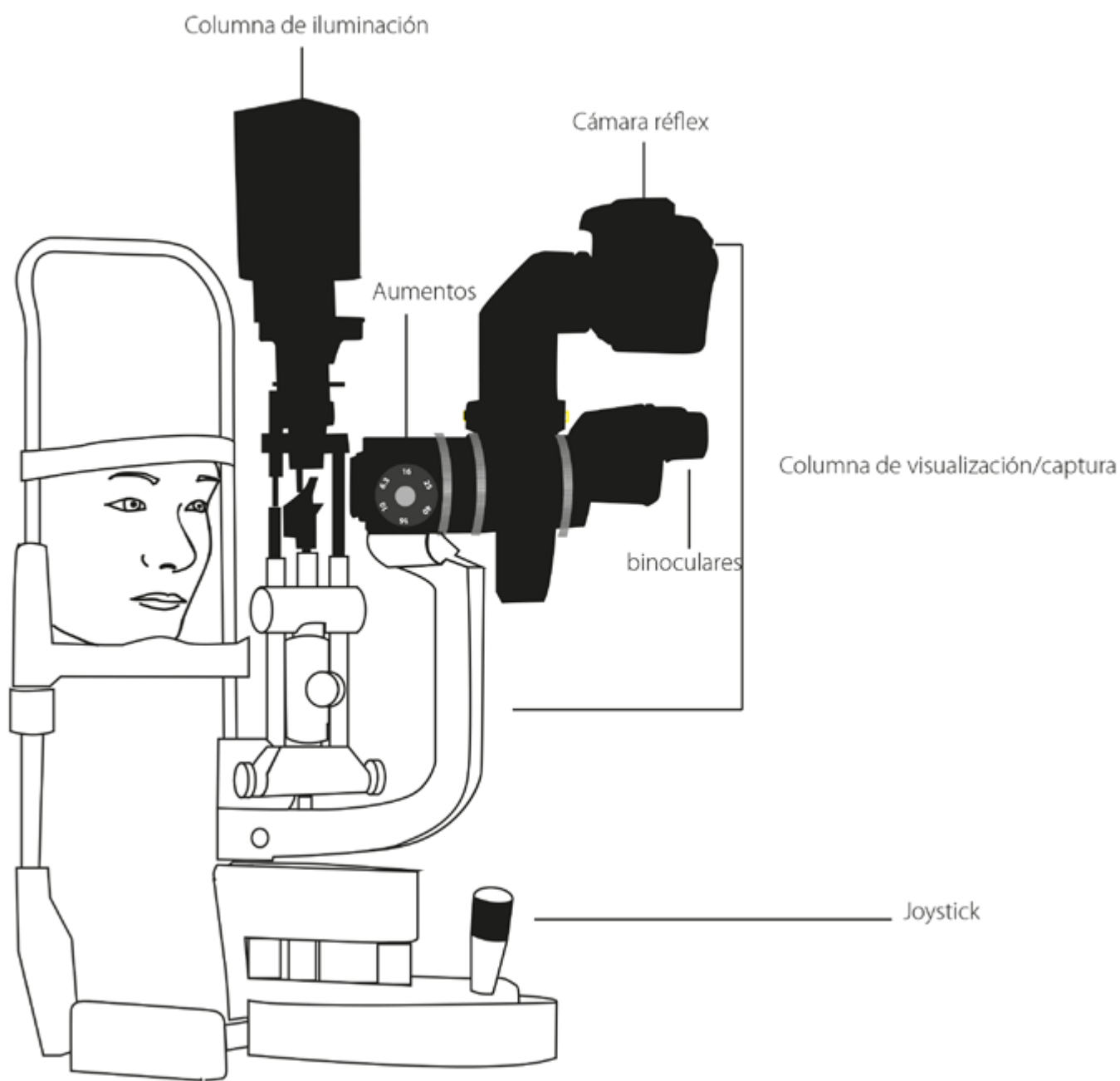
El sistema de visualización y el de iluminación están en columnas verticales que

se desplazan en el eje horizontal lo que permite variar el ángulo de la luz y usar diversas técnicas de iluminación (retroiluminación, iluminación difusa, directa, especular, o tangencial, entre otras).

Para la toma fotográfica se necesita un equipamiento adicional que consta de un divisor de haz (que permite el desdoblamiento de la imagen hacia la cámara y hacia los oculares), un sistema de iluminación (luz difusa, puntual y flash electrónico) y, por supuesto, de una cámara. Hoy en día se pueden utilizar accesorios para colocar un teléfono móvil en una lámpara

Foto 5





de observación, pero sus posibilidades son limitadas. Solo el uso de un flash permite realizar unas técnicas de iluminación que pongan en evidencia ciertos detalles, que de otra manera serían prácticamente invisibles.

Podemos ahora volver a la belleza. Así, con el sujeto de estudio frente a nuestro sistema fotográfico, empieza el desafío. Se apagan las luces, (para optimizar la visualización el trabajo se hace en la oscuridad) y se encienden los focos que van a deslumbrar al casi siempre involuntario modelo. Es necesario ser rápido porque los párpados son una defensa implacable ante la intensidad de la luz. Cuando acercamos nuestros ojos a los oculares, empezamos a descubrir ese pequeño universo creado para permitirnos admirar la

belleza: una forma perfecta, dibujada no por los extraterrestres en los campos de cultivo, sino por un hongo sobre la córnea (Foto 2); una catarata que cae desde lo alto de la cápsula de un cristalino ausente (Foto 3), la boca de la verdad (Foto 4), el corazón de una flor relleno una pupila que no está (Foto 1), un planeta acompañado por sus estrellas detenido en mitad de un firmamento oscuro (Foto 5), un sol naciente en el que se dibujan la silueta de un bosque fantástico... Tantos paisajes de este y otro mundo como seres los habitan. Tanta belleza... oculta a los ojos del que la posee; porque la belleza no mira, solo es mirada.

*Imágenes cedidas por el Hôpital
ophtalmique Jules-Gonin*

Frida

por Heinz Innerhofer

<https://www.h-innerhofer.com/>







Frida...
¿Qué error había cometido? ¿Y qué habría pasado si hubiera hecho otra cosa? En realidad, ese día había empezado bien. O al menos no peor que cualquier otro día. ¿En qué momento había comenzado el error? ¿Fue porque había dormido cinco minutos más? De lo contrario, ¿todo habría tomado un giro diferente? O si no se hubiera puesto la blusa roja con la que nunca se sintió realmente perfecta. ¿O había dicho algo malo? ¿Has hecho algo mal? ¿Había sido cruel con alguien? ¿Qué hubiera pasado si hubiera hablado con el vecino amistoso en vez de pasar corriendo junto a ella? Si hubiera llegado unos minutos

antes o después, no habría pasado nada, ¿verdad? No había respuesta a todas esas preguntas, ella lo sabía. Sin embargo, no podía dejarlo pasar. Era tan difícil de aceptar porque ella no podía entenderlo. ¿Cómo pudo pasar algo así? Ahora se sentía indefensa. Desamparada porque ya no podía cambiar nada y desamparada porque se sentía paralizada y sabía al mismo tiempo que debía hacer algo.

Pero no pudo. Se perdió en su propia mente y no pudo encontrar la salida. Y mientras tanto, la vida continuó. Sin ella. Y mientras tanto, también hubo errores. Todo sin ella. Qué mala suerte, no pudo encontrarla. Porque ella no estaba allí. Allá afuera, en la vida.









[PNG]









Un rincón del Pacífico Colombiano esculpido por el mar

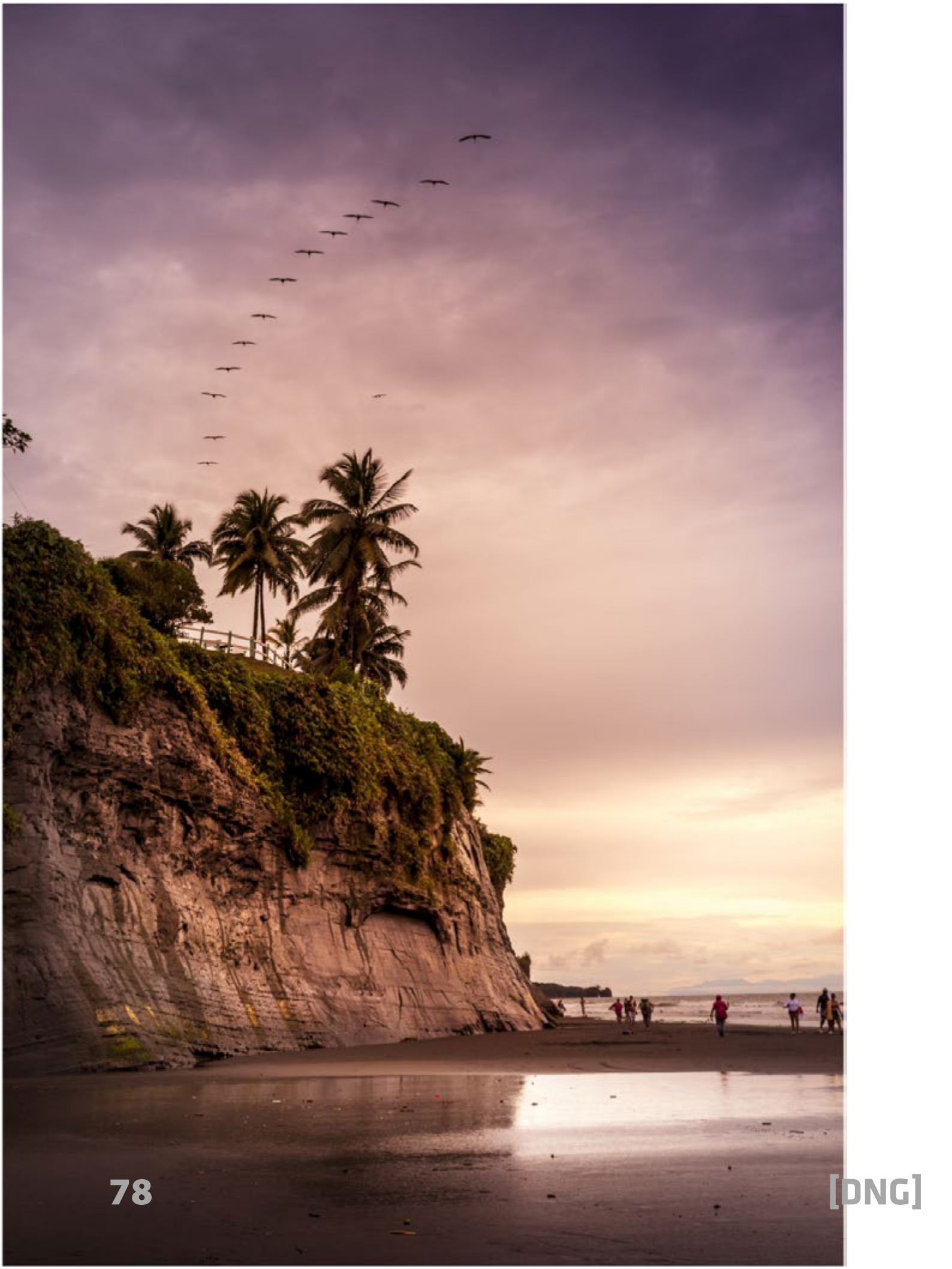
Por Libardo Antonio González Osorio

 @lagodigital

Colombia país ubicado al noroccidente de sur América, cuenta con costas sobre el océano Atlántico y el océano Pacífico con marcadas diferencias geográficas, étnicas y socioculturales entre ellas. En el lado del Atlántico florecen tres grandes ciudades: Santa Marta, Barranquilla y Cartagena; mientras en la zona pacífica, las poblaciones no presentan este mismo nivel de desarrollo por múltiples causas. En esta cuenca se localiza el más importante puerto marítimo de la nación: Buenaventura, incrustado en una bahía que aleja a la ciudad de las playas del mar; para acceder a ellas se hace necesario viajar en lancha hasta

unas pequeñas poblaciones dentro de su misma jurisdicción territorial.

En mar abierto y luego de salir de la bahía, se encuentran Juanchaco y Ladrieros, dos pequeños asentamientos habitados por nativos de la zona, cuya economía depende fundamentalmente del turismo y de la pesca; con precarios medios pero con gran afabilidad, han construido hostales y cabañas para albergar a los turistas que motivados por la belleza de sus playas tropicales llegan desde diversos rincones del sur occidente del país y mayoritariamente de la ciudad de Cali, ubicada aproximadamente a 3 horas de Buenaventura.



Esta dos poblaciones de pescadores, se caracterizan por su litoral colmado de formaciones líticas esculpidas por el océano Pacífico mediante el choque de sus impetuosas aguas contra la roca costera en un proceso erosivo constante de millones de años. La zona ostenta una alta pluviosidad debido a su enclave selvático, lo que dificulta aún más la construcción de una

infraestructura con mejor desarrollo; es en este medio dónde acogidos por gentes serviciales y amables, los visitantes pueden disfrutar de hermosos paisajes, ensenadas, cavernas y las ya mencionadas esculturas naturales, mientras se solaza con la tibia caricia en su piel del astro rey o el roce de las aguas de aquel majestuoso visitante perpetuo.











12 días en Tokio

José Luna

<https://www.flickr.com/photos/j0sluna/albums>

<https://www.instagram.com/JoseLunaPhoto/>







Realicé un viaje de doce días por Tokio, un tiempo corto para lograr conocer la cultura de un país que es referente en la fotografía. Una regla básica en la fotografía callejera o “street photography” es caminar. Deambular por todos los lugares posibles para empaparse de un lugar. Y no hablo, solamente, de la imagen, sino de los olores, texturas, sonidos, luces y detalles que se descubren en una ciudad como ésta.

La gente es un elemento trascendental en la imagen. Ya que las personas determinan el ambiente de los lugares. Me resultan enriquecedores los sitios don-

de se percibe una afluencia de personas, porque donde hay personas, hay movimiento, acción. Las calles y el transporte público son las arterias principales para conseguir diversos estilos en cuanto a imagen.

Así, recorrí las calles de Tokio con la cámara en la mano. Al final del día analizaba las fotografías que había realizado y encontré algunas coincidencias. Aquí les dejo algunas imágenes de referencia.

José Luna. Fotoperiodista de la Ciudad de México. Actualmente vive en Alemania.























Idiazabal, un pueblo más allá del queso

Alazne Oyarbide Aramburu

<https://alazneoiarbide.com>

<https://www.instagram.com/alazneoiarbide/>



Cuando tenía cinco años sostuve por primera vez una cámara entre mis manos mientras mi madre no me quitaba el ojo de encima por miedo a que se me cayese semejante tesoro. Desde ese momento la fotografía se convirtió en uno de mis hobbies favoritos. Después, a los ocho, me regalaron mi primera cámara y en mi tiempo libre sacaba fotos a todo lo que estuviese alrededor de mí. Ahora, siempre intento llevar la cámara conmigo a todas partes y se puede decir

que la fotografía de paisaje es el estilo que más me gusta.

Vivo a las afueras de un pueblo pequeño llamado Idiazabal. Se encuentra a 50km de San Sebastián, tiene alrededor de 2374 habitantes -según el análisis que se hizo en 2017- y es conocido por el queso Idiazabal, un queso hecho a partir de la leche de la oveja Latxa. No obstante, Idiazabal es mucho más que un queso y por ello os voy a enseñar algunos de mis lugares favoritos.





Recuerdo que cuando era pequeña no me gustaba vivir alejada del pueblo porque eso suponía que no podía ir sola a la calle y cada vez que quería ver a mis amigas tenía que pedir permiso a mis padres para que me llevaran. No obstante, con el paso de los años mi sentimiento ha cambiado por completo; me encanta vivir en el campo, en plena naturaleza, alejada de los ruidos de los vehículos y disfrutando de las vistas. Despertarse con el silbido

de los pájaros, levantarte, abrir la ventana y ver el Aizkorri (1523m) son algunos de los pequeños placeres que ofrece la naturaleza al vivir alejada del ajetreo de la ciudad.

Una de las características del País Vasco es su paisaje montañoso y verdoso. Al vivir en una zona rural, se puede decir que el bosque forma parte de mi jardín. Me encanta vestirme, salir por la puerta y respirar el aire puro de la naturaleza





y caminar hacia el monte mientras veo algunos de mis lugares preferidos. Uno de ellos es Arantzamendi que está entorno a una hora andando.

Tal y como podéis ver en las fotos, es un lugar llano desde el cual se puede ver la cordillera de Aralar y el monte Txindoki (1346m). Hace unos años, los vecinos de Ataun e Idiazabal se solían reunir una vez al año en Arantzamendi y celebraban una romería acompañada de la trikitixa, la

txalaparta, sidra y un poco de comida -el queso por supuesto no podía faltar.

Durante los meses de verano, los campos alrededor de Arantzamendi habitualmente se llenan de animales, así, la gente que va al monte podrá ver caballos, yeguas, vacas y ovejas en plena libertad. A la vez, a lo largo de estos meses nos podemos encontrar a muchos pastores viviendo en las cabañas que hay en el monte ya que tienen que cuidar de su





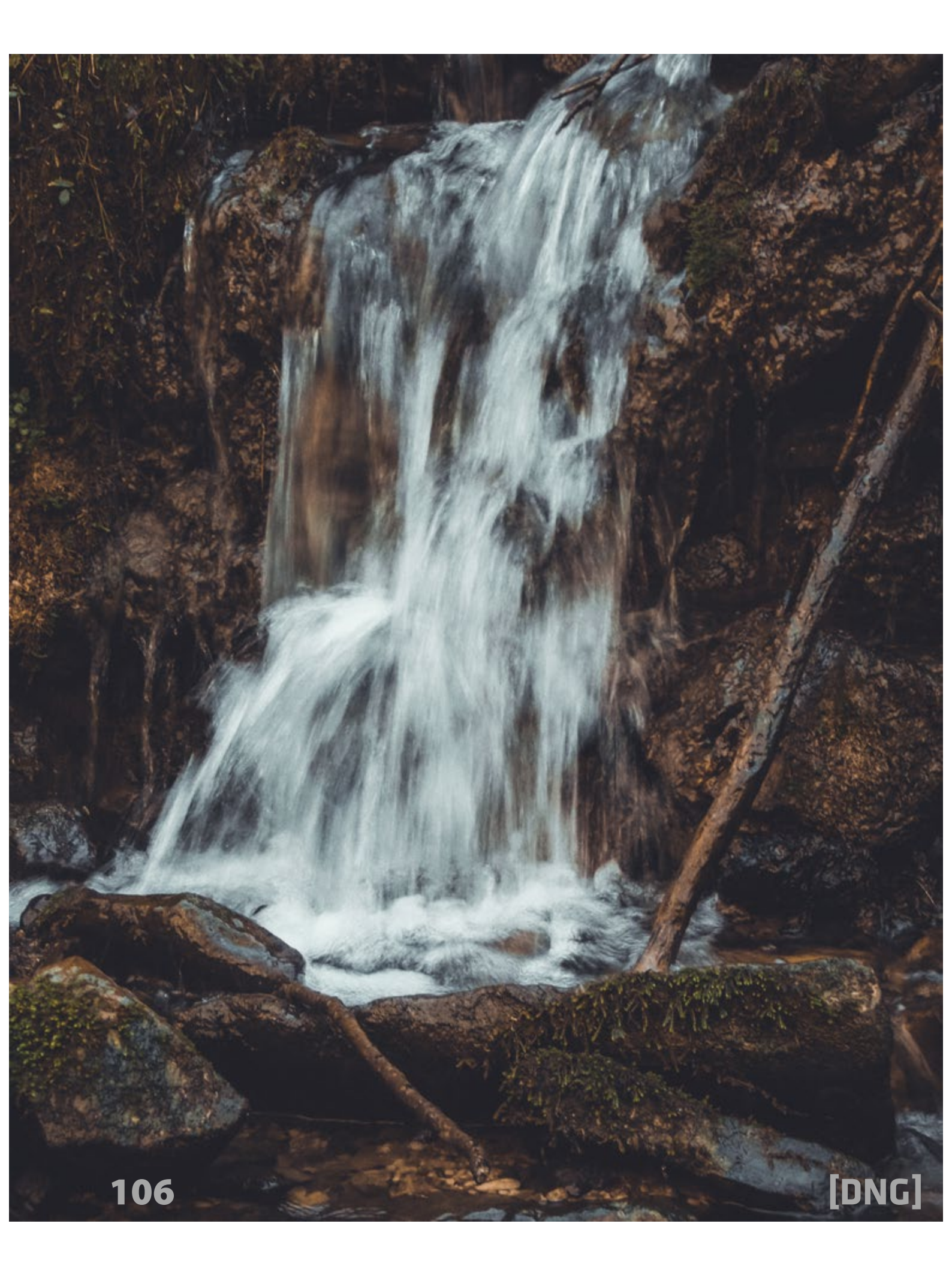
ganado. Además, a finales de verano se suele hacer la carrera Axari Trail.

La carrera surgió en 2013 en homenaje a Mikel Garmendia, ex alguacil del pueblo y miembro del equipo Idiazabal de Herri Kirolak (deporte rural) y corredor habitual de carreras de montaña y cross que murió en un accidente en 2008. El trayecto de la carrera está diseñado teniendo en cuenta el recorrido que solía hacer Mikel y podemos ver dos versiones: Axari Trail y Axari

Trail Txiki. El Axari Trail tiene 28km y pasa por las cimas de Hirimugata, Artteitta 1, Izkuzko, Etzegarate, Arteitta 2 y Atxurbi. Por otro lado, el Axari Trail Txiki tiene 16km y recorre Hirimugata, Artteitta 2 y Atxurbi.

Aunque este escenario me encanta a lo largo del año, va cambiando con el paso de las estaciones y en invierno se suele vestir de gala.





Otro de los lugares a los que suelo ir asiduamente es Hirimugata (632m), desde donde se puede disfrutar de excelentes vistas.

Dejando de lado las cimas, también hay otros lugares que tienen su encanto, como pueden ser los bosques o las pistas-caminos de montaña. A lo largo del año, se puede ver un cambio considerable en la mezcla de las hojas de los árboles tanto en invierno como en otoño.

Como habréis podido apreciar mediante estas fotos, Idiazabal es mucho más que el queso y está rodeado de lugares que merecen ser visitados. Una buena forma de hacerlo es mediante el Axari Trail, ya que da la oportunidad de visitar varios lugares a la vez, pero si el deporte no es lo vuestro siempre podéis venir y dar un paseo por el monte sin estar pendientes del reloj.





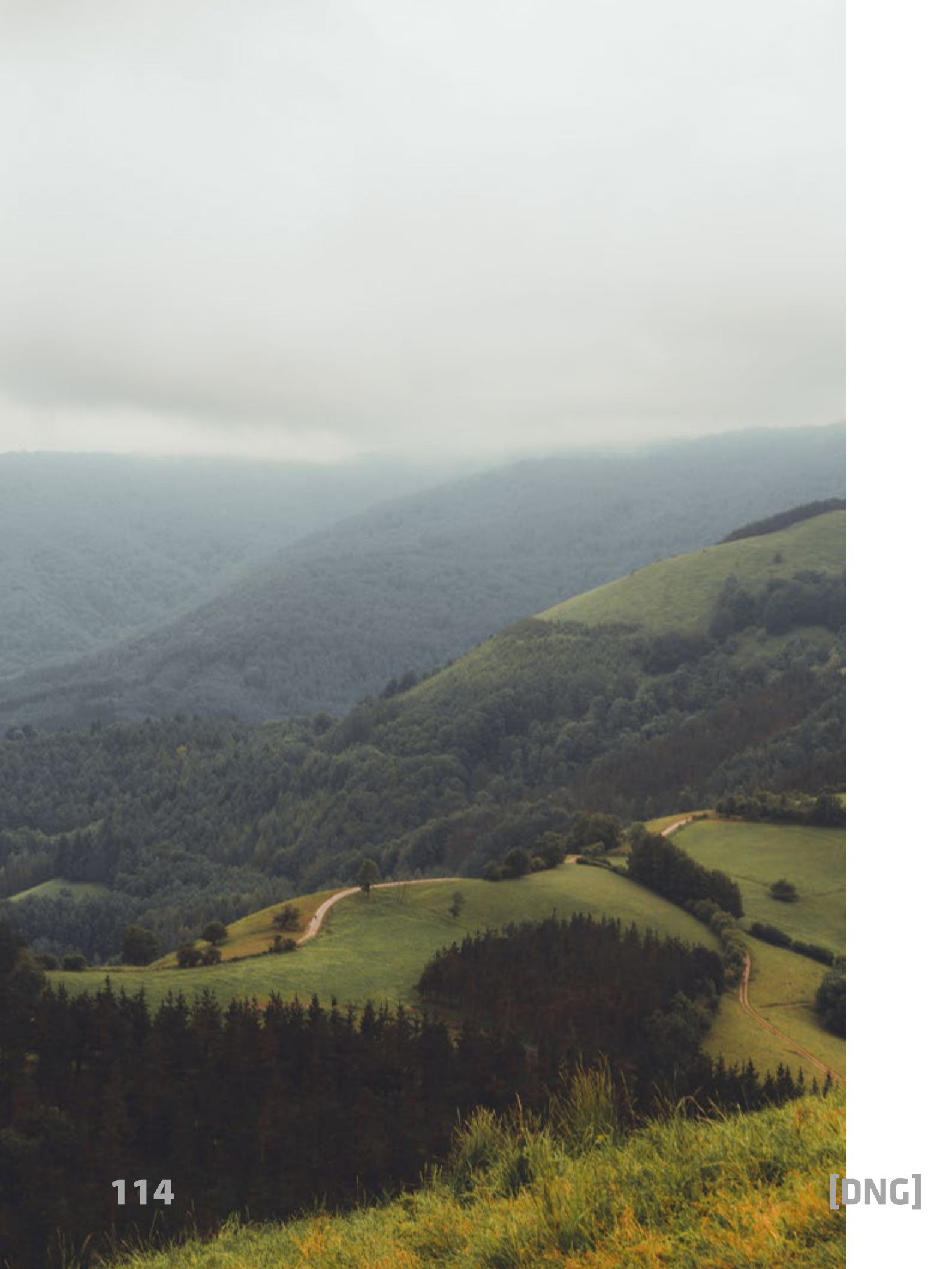






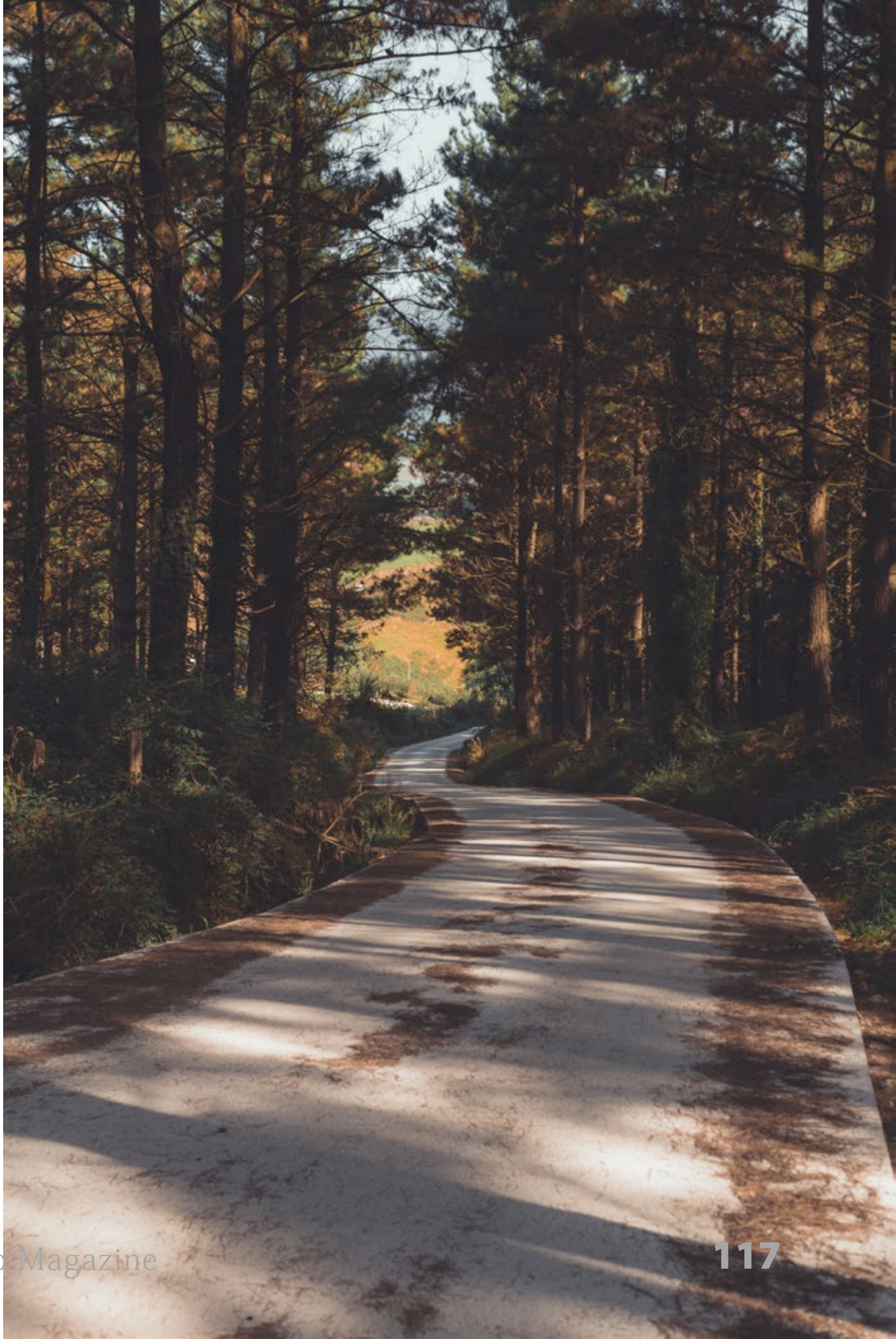












Review

Wacom Intuos Pro S

<https://www.wacom.com/es-es/products/pen-tablets/wacom-intuos-pro>



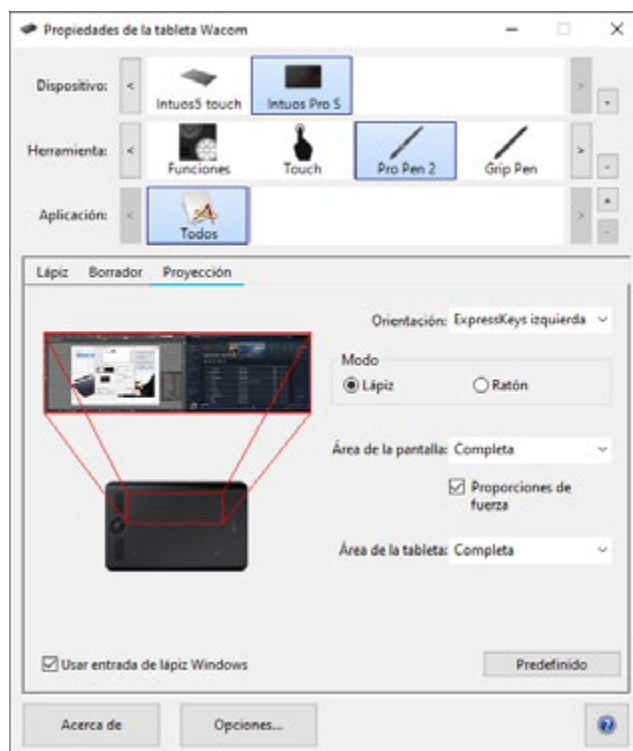
Este mes vamos a daros nuestras primeras impresiones en el uso de la Wacom Intuos Pro S, antes de nada debemos decir que en nuestro día a día utilizamos una Wacom Intuos Pro L. Lo primero que hacemos al instalar la Intuos Pro S es probar a conectarla por Bluetooth, para lo que utilizamos un emisor/receptor genérico que solemos utilizar para conectar unos cascos inalámbricos a la CPU. Pulsamos la parte central de la rueda de funciones hasta que el led azul comienza a parpadear y la conectamos a la primera, sin ningún tipo de problemas. Esto ya es una buena señal, no tenemos que utilizar un dispositivo específico de la marca y se conecta y funciona perfectamente.

Es evidente la diferencia de tamaño entre la Pro y este nuevo modelo S, pero nos sentimos muy cómodos con esta reducción de tamaño y creemos que para un uso diario no muy específico, quizás sea mejor este tamaño. De momento nos gusta la sensación que nos brinda, activamos las proporciones de fuerza en los ajustes, ya que preferimos utilizar la tableta para controlar ambas pantallas

simultáneamente y no tener que ir cambiando entre ambas. esto ya es cuestión de gustos, pero en mi caso, me siento más cómodo trabajando con la proporción de fuerza activada y utilizando la parte superior de la tableta.

Características

En este modelo disponemos de 6 teclas ExpressKeys™ (8 en los modelos M y L) y aparte de la diferencia de tamaño entre los tres modelos, las demás características estas son las únicas diferencias. Todas





las Intuos Pro disponen del Lápiz Wacom Pro Pen 2 (nuestro modelo L disponía del Lápiz Wacom Grip Pen), con 8.192 niveles de presión y reconocimiento de ± 60 niveles de inclinación.

Los tres modelos disponen de conexión Bluetooth integrada. La conexión para la carga o el uso sin Bluetooth, es USB C con un cable incluido de 2 metros.

El portalápices incluye 10 puntas de repuesto (6 puntas estándar y 4 puntas de rotulador). En este modelo no se incluyen anillos de colores adicionales para personalizar nuestro lápiz (o distinguirlo

de otros si tenemos más de uno configurado), así como la capacidad de personalizar las opciones del Touch Ring que si tenemos en los dos modelos superiores. La tableta es multitáctil para poder usar gestos como desplazarnos, aumentar, disminuir... y podemos activar/desactivar esta función con un botón en el lateral de la misma.

Los niveles de presión del lápiz se aplican tanto a la punta como al borrador. El lápiz dispone de 2 botones laterales configurables. La resolución de la tableta es de 5.080 lpp.





Conclusiones

Con un tamaño de 160 x 100 mm y un peso de menos de medio kilo (450 gramos), nos encontramos ante una tableta profesional muy interesante tanto para escritorio como para utilizar en conjunto con nuestro portátil. De la calidad no tenemos nada más que decir que se trata de una Wacom en todos los sentidos y eso es sinónimo de la más alta calidad en los componentes utilizados y en los resultados. Es una pena que de momento no esté disponible la funda protectora, que si está disponible para los modelos

Medium y Large y que sería un complemento ideal para el transporte de este modelo que precisamente se caracteriza por eso, su portabilidad. También nos hubiese gustado la opción de personalizar el Touch Ring como en sus hermanas mayores.

Con este modelo Wacom completa la línea Intuos Pro con una tableta que aunque está destinada a profesionales, parte de un precio muy interesante (en torno a los 230€) y será una opción ideal para acompañar a nuestro portátil.



[DNG]

Noticias y Eventos

CIMARRÓN. Libertad y mascarada

En DNG: <https://www.fotodng.com/?p=14317>

Fotografía infantil nuevo libro de FotoRuta

En DNG: <https://www.fotodng.com/?p=14311>

Fotografía nocturna creativa

En DNG: <https://www.fotodng.com/?p=14306>

La colección de fotografía Gilman y González-Falla llega a España

En DNG: <https://www.fotodng.com/?p=14300>

Pallantiaphoto 2019

En DNG: <https://www.fotodng.com/?p=14297>

Título de experto de Fotografía: Gestión y Producción

En DNG: <https://www.fotodng.com/?p=14290>

Programación REVELA" T 2019

En DNG: <https://www.fotodng.com/?p=14270>

La fotógrafa Rachael Short plasma la belleza de la sencillez

En DNG: <https://www.fotodng.com/?p=14259>

Nuevas actualizaciones de Adobe Color

En DNG: <https://www.fotodng.com/?p=14227>

Postconflicto colombiano a través de la vida de las exguerrilleras

En DNG: <https://www.fotodng.com/?p=14203>

Premio Humanitario AUVSI XCELLENCE 2019

En DNG: <https://www.fotodng.com/?p=14198>

5 consejos para hacer las mejores fotos durante la lluvia de estrellas Eta Acuáridas

En DNG: <https://www.fotodng.com/?p=14182>

Libro del mes

Fotografía nocturna. Paisajes en la noche

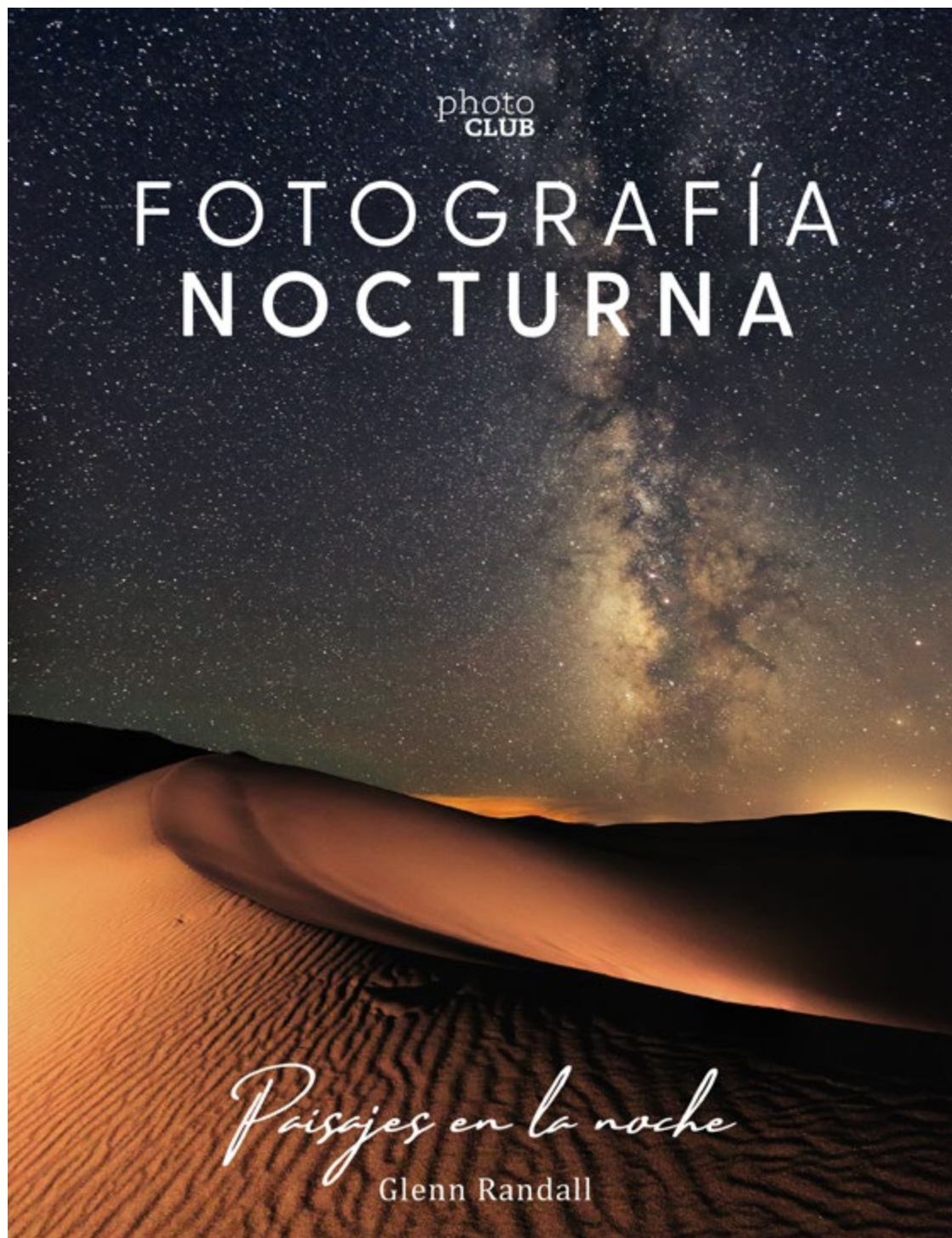
Glenn Randall

En el pasado, la fotografía de paisajes terminaba en el mismo momento en que la luz solar se extinguía y daba paso a la noche. Hoy, ese momento puede ser solo el comienzo. Las modernas cámaras digitales han facilitado la fotografía nocturna, eso que para el cine y los primeros fotógrafos digitales fue únicamente una quimera. Equipados con las cámaras actuales que se comercializan, cada vez más fotógrafos se aventuran en la noche, mucho más allá del resplandor enegrecedor de las luces de la ciudad, y regresan con instantáneas espectaculares de lugares conocidos y desconocidos que no se parecen a nada que se haya visto antes. 'Fotografía nocturna. Paisajes en la noche' es una guía para este nuevo mundo

fotográfico. En el presente volumen, el fotógrafo Glenn Randall enseña cómo planificar, fotografiar y procesar imágenes de calidad profesional de la Vía Láctea, las auroras boreal y austral, los eclipses lunares, las lluvias de meteoritos, las trazas de estrella, así como paisajes iluminados exclusivamente por la luz de la Luna.

Aquí se explican las formas de integrar las representaciones del cielo nocturno con las perspectivas y la superficie terrestres para crear imágenes de paisajes completos con perfecto sentido espacial y con un remate maravilloso. Equipados con el conocimiento de este libro, los lectores estarán preparados para llevar a cabo sus propias obras maestras nocturnas.

www.photo-club.es



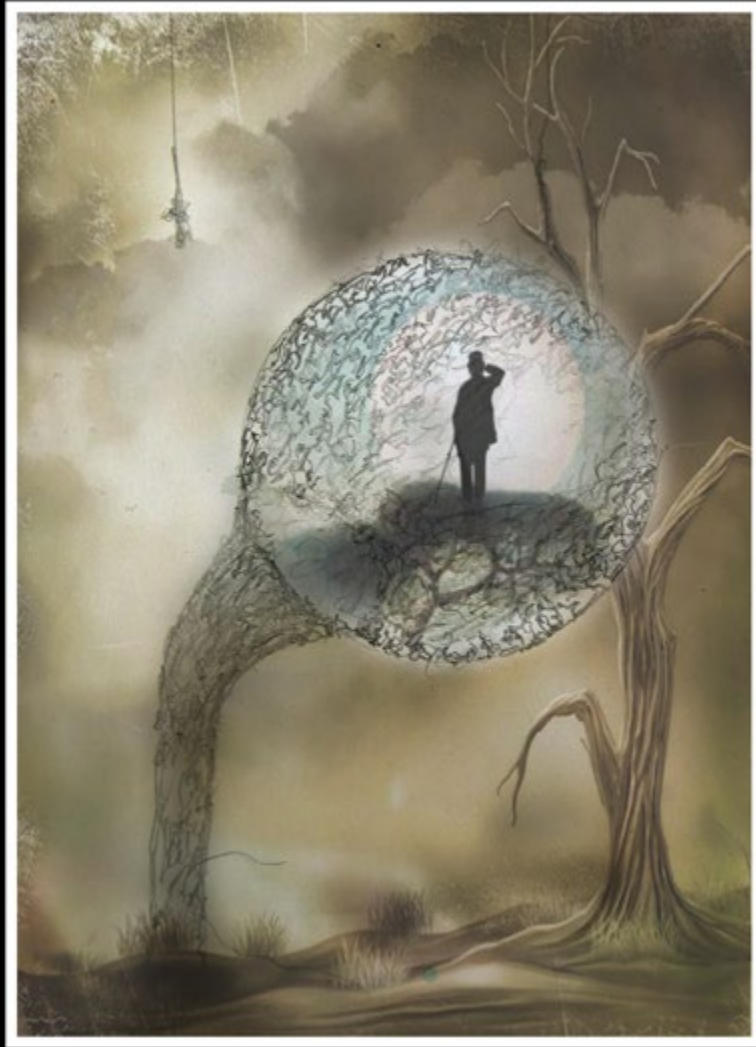
DNG Photo Magazine en Flickr

Si quieres optar a ver tus fotos en esta sección, puedes subirlas al mural del grupo Foto DNG en Flickr (<https://www.flickr.com/groups/fotodng/>), ten en cuenta que sólo seleccionamos fotos de al menos 1000px de ancho o de alto.

9Grupo Foto DNG en Flickr: **6.503** miembros y **457.600** fotos subidas al mural.

Untitled (#Weybridge Photographer)





Clearly (patrick.verstappen)



(sergio conceição)



(sergio conceicao)

Roma 18 - El Pino Romano bajo el Arco de Jano (.FJ Hidalgo)





© Sérgio Concelção

(sergio conceicao)

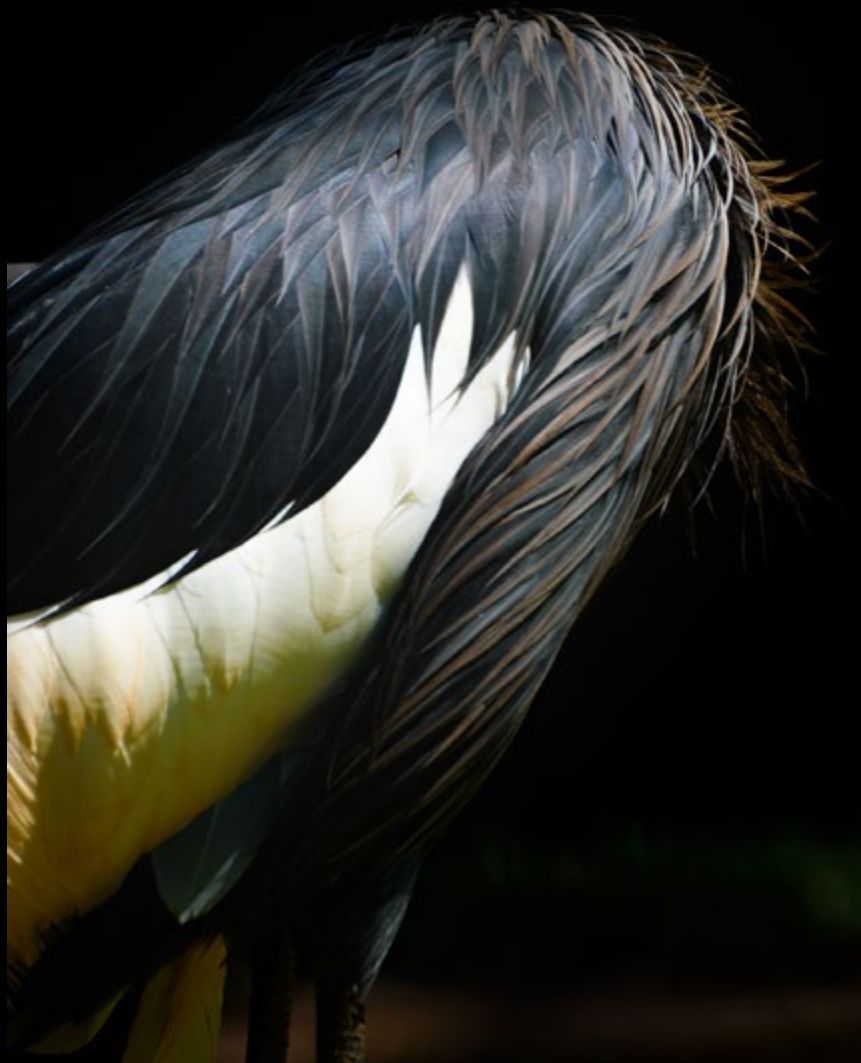


JAVL

Sara Causin (JaviJ.com)

(Ò.Ó) (Fencejo)





DSC_0644 (gustavoamaranto)



Tomates... (JACRIS08)

Palencia | 2019 (Juan Blanco Photography)





Contrastes para la noche del lunes (Deeper_Photography)



MOCHUELO (BLAMANTI)

Mural (Ovetum Fotografía)





Alone in the Dark ("meltedcheese")



Extremadura (U2iano)

¡Arriba! (Las fotos del Bitá)





Libeloides. (Jesus Tejon)



Twister. (Fencejo)

Resting time (Ana Isabel Iranzo)



© Ana Isabel



GLOBAL HUMANITARIA

902 20 13 20

www.globalhumanitaria.org

Únete al ciclo
que cambia Vidas

