

# [DNG] Photo azine

REVISTA MENSUAL DE FOTOGRAFÍA &

[www.fotodng.com](http://www.fotodng.com)

Nº 153 - MAYO 2019

Click DNG:

## Jon Mendia

*Detrás de una mirada inteligente y divertida, me parece encontrar también a alguien extremadamente sensible...*

ISSN 1887-3685

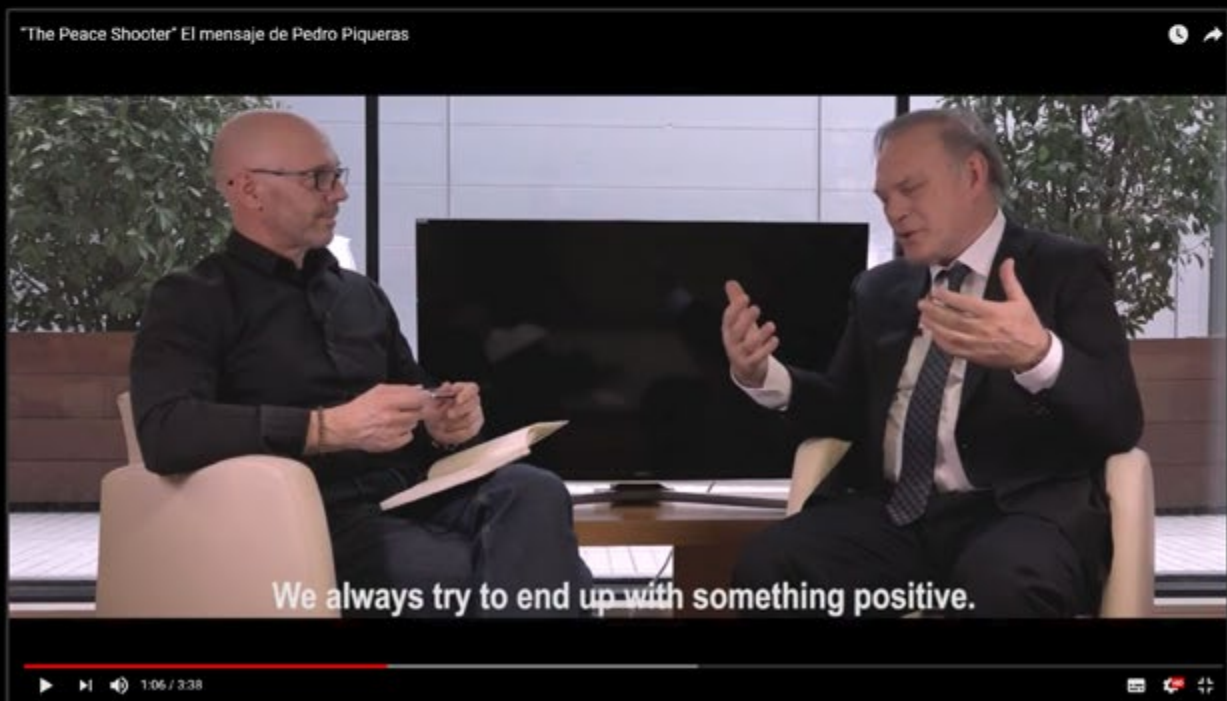


7718871368002

# The Peace Shooter



No te pierdas el último video  
del proyecto fotográfico  
Nobel Pax Portraits



**ISSN 1887-3685**

[www.fotodng.com](http://www.fotodng.com)

**Contacto General:**

[info@fotodng.com](mailto:info@fotodng.com)

**Dirección y Editorial:**

Carlos Longarela, Pepe Castro

[carlos@fotodng.com](mailto:carlos@fotodng.com)

[pepecastro@fotodng.com](mailto:pepecastro@fotodng.com)

**Staff colaboradores:**

• Andrés López

[andreslopez@alfeizar.es](mailto:andreslopez@alfeizar.es)

• Diego Fortea

[difortea@gmail.com](mailto:difortea@gmail.com)

• Emovere Studios

[info@emoverestudios.com](mailto:info@emoverestudios.com)

• Jaime Pardo

[jaimepardo@fotodng.com](mailto:jaimepardo@fotodng.com)

• Joan Roca

[joanroca@fotodng.com](mailto:joanroca@fotodng.com)

• Jose Luis Gea

[joseluisgea@fotodng.com](mailto:joseluisgea@fotodng.com)

• Juan José Sáez

[info@juanjosesaez.com](mailto:info@juanjosesaez.com)

• Juan Zamora

[juanzamora@fotodng.com](mailto:juanzamora@fotodng.com)

• Luis Monje

[luismonje@fotodng.com](mailto:luismonje@fotodng.com)

• Martín Blanes

[martinblanes@fotodng.com](mailto:martinblanes@fotodng.com)

• Miguel Berrocal

[miguelberrocal@fotodng.com](mailto:miguelberrocal@fotodng.com)

• Rodrigo Rivas

[rodrigorivas@fotodng.com](mailto:rodrigorivas@fotodng.com)

• Sergio Goncharoff

[sergio@goncharoff.es](mailto:sergio@goncharoff.es)

## Contenidos

• Editorial	5
• DNG recomienda	6
• Click DNG: Jon Mendia	61
• Retratos Invisibles: Missing	62
• Accesorios I	65
• La limosna, la empanada y la sandalia	66
• Gotas de agua psicodélicas	72
• Sesión Sandra por JA! Maek Joo	86
• En Caracas las paredes hablan del rechazo al Dictador	96
• Review: Trípode fibra de carbono ultraligero K&F Concept TC2335	108
• Libros del mes	114
• Noticias y eventos	118
• DNG Photo Magazine en Flickr	120



# Servicios de Mantenimiento WordPress para fotógrafos

Si quieres que nos ocupemos de todo lo relativo a tu web  
Que hablemos con tu hosting cuando sucedan problemas...

Que monitoricemos cada vez que falla algo...

Que actualicemos tu web, plugins, temas...

Que nos ocupemos de la seguridad de tu web...

...en definitiva, que hagamos **nuestro trabajo con WordPress**,  
mientras tú te centras en **tu trabajo como fotógrafo**



## Taberna WordPress



# Editorial



Como quien no quiere la cosa ya hemos entrado en el mes de mayo, si parece que fue ayer cuando estábamos dando la bienvenida al nuevo año, ahora ya nos encontramos preparando la entrada del verano por estos lares. Y ya sabemos que el buen tiempo es propicio para aprovechar un poco más nuestro equipo fotográfico, pero si nos toca lluvia, el fotógrafo alemán Thomas Nühren nos brinda una interesante alternativa en su artículo *Gotas de agua psicodélicas*. No dejéis de darle un vistazo a *Missing*, el retrato invisible de este mes y dadle la mayor difusión posible para que su autor, Andrés López, pronto nos pueda contar que Missing tiene un nuevo hogar. Y este mes tenemos nada menos que dos reportajes de compañeros de Venezuela, la triste historia de *La limosna, la empanada y la sandalia* que nos acerca a estas páginas Luis Gerardo González Bruzual y también una visión de la Venezuela actual por medio de las pintadas en los muros de Nelson González Leal en su serie *En Caracas las paredes hablan del rechazo al Dictador*.

No os perdáis los demás contenidos de este número que como siempre os acercamos a vuestros dispositivos, mientras ya comenzamos a trabajar en lo que será el número del mes de junio. **¡¡¡ Nos vemos en un mes !!!**

## BLOWN OUT

BY JON HARSEM - TWITTER & IG: @JHARSEM



<http://aporkalypse.co>

# [DNG] Recomendada

## Acer actualiza el equipo Spin 3 de su serie convertible

Acer ha presentado el nuevo Spin 3, la última incorporación a su popular serie de portátiles convertibles Spin. Acer Spin 3 marca la diferencia gracias a una combinación de potencia, valor, larga duración de la batería y un gran tamaño de pantalla. Utiliza Windows 10 y está equipado con un procesador Intel® Core™ i7 de 8ª Generación y una GPU opcional NVIDIA® GeForce® MX230; dispone de 512GB de SSD PCIe y hasta 1TB de almacenamiento en disco duro, un lápiz acoplable y recargable, y un rendimiento mejorado de Wi-Fi 5.

Con un peso de 1,7 kg., el nuevo Spin 3 es tan ligero que se puede transportar en una mochila o una maleta. Cuenta con un bisel delgado de 9,6 mm. con una relación pantalla-chasis del 79% para aprovechar al máximo el espacio de su pantalla de 360 grados, que puede usarse como ordenador portátil o tablet. Su resistente bisagra de 360 grados es ideal para trabajar, escribir, compartir presentaciones y jugar. La pantalla táctil FHD IPS de 14 pulgadas de Spin 3 admite la entrada de un lápiz óptico mientras se utiliza la pantalla táctil, y Acer Active Pen ofrece una escritura precisa y directa en múltiples puntos de contacto, lo que permite trabajar de una manera eficiente en cualquier tipo de

proyectos, incluso en los más complejos.

## Larga duración de la batería y lápiz acoplable de carga rápida

Los profesionales que trabajen sobre la marcha pueden aprovechar hasta 12 horas de autonomía sin recargar la batería, y el lápiz Acer Active Pen acoplable les permitirá apuntar notas al instante para evitar que estas se pierdan.

Sus dos altavoces frontales proporcionan un sonido más claro y alto en cualquier modo de uso. El TouchPad de precisión, que es compatible con los gestos de Windows 10, permite a los usuarios trabajar de forma más rápida y fluida con un control preciso de los dedos y comando. Wi-Fi 5 Gigabit Dual-band con tecnología MU-MIMO mantiene a los usuarios conectados con sus compañeros, clientes y amigos.

## Puntos destacados

- Equipado con un procesador Intel® Core™ i7 de 8ª Generación, tarjeta gráfica GPU NVIDIA® GeForce® MX230 y 256GB de SSD PCIe
- Su atractivo diseño llama la atención con su elegante bisel de 9,6 mm. Spin 3 tiene una pantalla táctil FHD IPS1 de 14 pulgadas y está desarrollado para ser totalmente flexible y convertible



# DA EL SALTO HAZTE VISIBLE

## arcadina

WEBS PARA FOTÓGRAFOS Y CREATIVOS

WEB



BLOG



VENTA DE FOTOS

ÁREA DE CLIENTES



DOMINIO Y EMAILS



Pruébalo gratis con asistencia online 24/7 en

[arcadina.com](https://www.arcadina.com)

Síguenos en







gracias a su resistente bisagra de 360 grados

- Ligero, pero lleno de potencia, almacenamiento y características: incorpora 1TB de almacenamiento en disco duro, un lápiz Acer Active Pen recargable y conectividad Wi-Fi 5 Gigabit dual-band
- Con hasta 12 horas de duración de la batería en una sola carga, es la herramienta perfecta para creativos y profesionales activos

### Precio y Disponibilidad

Acer Spin 3 estará disponible en EMEA en junio, a partir de 699 euros.

Las especificaciones exactas, los precios y

la disponibilidad variarán según la región.

Más info en [www.acer.com](http://www.acer.com)

El nuevo portátil Acer Spin 3 se ha presentado en el evento de prensa next@acer celebrado en Nueva York, donde la compañía ha anunciado una gama de nuevos dispositivos y soluciones para jugadores, diseñadores, familias, estudiantes y profesionales. Para obtener más información, visite [www.acer.com/nextatacer](http://www.acer.com/nextatacer)

**En DNG:** <https://www.fotodng.com/?p=14153>

### Novedades en vídeo de Adobe Creative Cloud

Adobe ha anunciado importantes actualizaciones de rendimiento y nuevas

innovaciones en las herramientas de video y audio de Adobe Creative Cloud que mejoran la eficiencia en la producción de vídeo. Entre la amplia variedad de proyectos de cine, TV, broadcast y streaming, incluyendo Clemency, Fox Sports, The Last Black Man in San Francisco, Native Son, The Peanut Butter Falcon, Wu-Tang Clan: Of Mics and Men y VICE Media, Adobe Creative Cloud ofrece las mejores aplicaciones y servicios de vídeo del mundo.

Entre las nuevas funciones que estarán disponibles a partir de hoy, se incluyen la innovadora tecnología de Relleno según contenido para vídeo, posible gracias Adobe Sensei, la tecnología de inteligencia artificial y aprendizaje automático de Adobe, junto con nuevas funciones para títulos y gráficos, la creación de animaciones, el perfeccionamiento de la mezcla de audio y la organización y preparación de medios para proyectos. Algunas de las muchas mejoras en rendimiento incluyen el Rastreo de máscaras más rápido para flujos de trabajo de efectos y color, así como, la optimización y mejora de aceleración de hardware para los formatos HEVC y H.264 en Premiere Pro. En After Effects, las mejoras incluyen efectos acelerados en la GPU, como Cambio de color y Bordes rugosos.

*“Gracias a Adobe Creative Cloud, estamos entregando 200 piezas de contenido este año a más de siete millones de seguidores online en un tiempo record,” afirman Niko Pueringer y Sam Gorski, cofundadores de Corridor Digital. “Con las nuevas mejoras de rendimiento en Premiere Pro lanzadas el día de hoy, estamos entusiasmados de ver el soporte dual de GPU para acelerar los tiempos de exportación, hacer ediciones de iluminación rápidas y mejorar como creadores.”*

*“El consumo de vídeo está aumentando a través de la transmisión, el cine, los servicios de streaming y el marketing digital, lo que se traduce en un aumento de la demanda de creación de contenidos” afirma Steven Warner, vicepresidente de vídeo y audio digital de Adobe. “Gracias al rendimiento optimizado y a las nuevas funciones inteligentes potenciadas por Adobe Sensei, Creative Cloud ayuda a los profesionales del vídeo a eliminar las tareas de producción más tediosas para que puedan centrarse en la narrativa y en la ejecución de su visión creativa”*

## **Herramientas inteligentes para una mejor narrativa**

Las nuevas funcionalidades del lanzamiento permitirán a los usuarios:

- Eliminar automáticamente los objetos

no deseados con la función de Relleno según contenido de After Effects - Anteriormente llamado Project Cloak, el Relleno según Contenido para vídeo, potenciado por Adobe Sensei, automatiza el proceso de eliminación de elementos visuales como micrófonos, letreros, logotipos e incluso personas de las secuencias, lo que ahorra horas de tedioso trabajo manual.

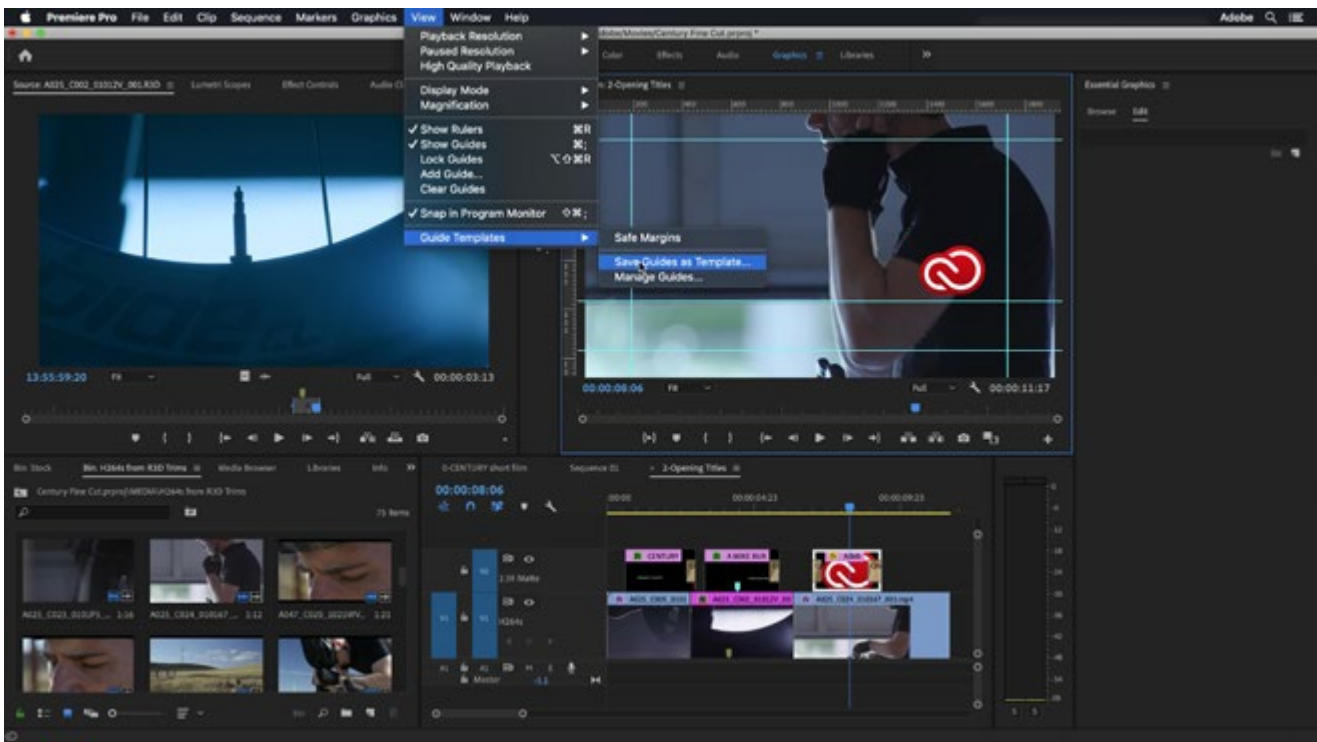
- Organizar y crear guiones gráficos de medios en el Panel de proyectos de forma libre de Premiere Pro - Con la nueva actualización los usuarios podrán organizar las acciones de manera visual y guardar los diseños para la selección de tomas, las tareas de producción, la generación de ideas de historias y las ediciones de ensamblaje.
- Diseñar con precisión y consistencia con reglas y guías - Desde ahora, se podrá trabajar con las conocidas herramientas de diseño de Adobe de Premiere Pro, lo que facilita la alineación de títulos, los efectos animados y garantiza la coherencia entre los entregables.
- Pulir audios de manera fácil y eficiente con el modo grabar y desplazar de Audition - La nueva función proporciona flujos de trabajo de producción

eficientes tanto en Escala de forma de onda como en Multipista, para las grabaciones de formato largo, incluyendo a los creadores de locuciones y audiolibros.

Sorprender a los espectadores en Twitch Live - Streaming Triggers con la extensión Character Animator - Las actuaciones en directo se mejorarán para que las audiencias puedan interactuar con los personajes en tiempo real, haciendo cambios de vestuario al momento, movimientos de baile improvisados, gestos y poses; lo que ofrece una nueva forma de interactuar e incluso monetizar el uso de Bits para desencadenar acciones.

- Generar una mezcla de audio con la función de autodetección para sonido ambiental en Audition y Premiere Pro - Potenciado por Adobe Sensei, la autodetección ahora permite ajustes dinámicos a los sonidos ambientales contra el diálogo hablado. Los ajustes de los fotogramas clave se pueden realizar manualmente para mantener el control creativo sobre la mezcla.
- Añadir variedad visual - Adobe Stock ofrece una amplia colección de 10 millones de secuencias de vídeo HD y 4K de calidad profesional, curados y libres de derechos, así como plantillas de Motion Graphics de las principales





agencias y editores independientes para utilizarlas en el contenido editorial, estableciendo tomas o rellenando los espacios vacíos en un proyecto.

- Desde el rodaje hasta el espectáculo - Premiere Rush, presentado a finales del año pasado, ofrece un flujo de trabajo eficiente desde el móvil hasta el escritorio, gracias a su integración con Premiere Pro, lo que potencia la edición sobre la marcha y el montaje de vídeo. La funcionalidad de cámara incorporada en Premiere Rush ayuda a grabar vídeos de calidad profesional en dispositivos móviles.

## Precios y disponibilidad

Las nuevas funciones de Adobe Creative

Cloud anunciadas en NAB ya están disponibles con la última versión de Creative Cloud. Para más información sobre precios, visita <https://www.adobe.com/es/creativecloud/plans.html>

Existen múltiples planes de suscripción en Adobe Stock disponibles: <https://stock.adobe.com/es/plans>

**En DNG:** <https://www.fotodng.com/?p=14084>

## Canon lanza la nueva serie Sumire Prime

Canon anuncia el lanzamiento de su nueva serie de objetivos Sumire Prime, formada por siete objetivos de focal fija para cine muy luminosos, todos ellos con montura intercambiable PL, que se

puede convertir a montura EF. A fin de potenciar su oferta cinematográfica, los nuevos objetivos -CN-E 14 mm T3,1 FP X, CN-E 20 mm T1,5 FP X, CN-E 24 mm T1,5 FP X, CN-E 35 mm T1,5 FP X, CN-E 50 mm T1,3 FP X, CN-E 85 mm T1,3 FP X y CN-E 135 mm T2,2 FP X- son compatibles con todas las cámaras cinematográficas con montura PL dotadas bien de un sensor de 35 mm de formato completo o un sensor de formato Súper 35 mm, incluidas algunas de las cámaras EOS Cine. Todos estos objetivos, que con su nuevo diseño óptico proporcionan una imagen cinematográfica y un cálido tono de color unificado, han sido diseñados para mejorar la creatividad y el manejo en la industria del cine. La serie Sumire Prime se incorpora al mercado en el momento en el que los profesionales del cine buscan satisfacer las crecientes demandas de contenidos de alta calidad, con sensaciones más creativas, personales y expresivas.

### **Excelencia óptica: “look” cinematográfico, nuevo diseño de Canon**

Los siete nuevos objetivos, basados en el legado de Canon en excelencia óptica, ofrecen nuevas posibilidades en cuanto a imagen a todos los profesionales de la

industria cinematográfica. Comprometidos con el detalle, los nuevos objetivos incorporan una lente asférica de gran diámetro, así como vidrio de dispersión anómala, lo que se plasma en unos matices delicados y aterciopelados cuando la apertura del objetivo se aproxima al valor máximo durante la grabación. Este diseño óptico único da lugar a una representación de la imagen natural y homogénea, proporcionando una calidad de imagen impresionante y unos tonos más cálidos a las producciones cinematográficas. Todos los objetivos, que disponen de un iris de 11 palas, ofrecen un control manual preciso, lo que permite a los cineastas conseguir niveles más ricos del “bokeh” circular para proporcionar una mejor impresión de los sujetos y rayos de luz más suaves, perfecto para captar imágenes íntimas que dirijan la atención de los espectadores hacia detalles específicos. Gracias al gran diámetro de su lente, es posible un número T más luminoso, lo que hace que estos objetivos sean una opción ideal para filmar escenas con muy poca luz, así como para grabar la escena con una profundidad de campo reducida inconfundible, para aquellos casos en los que el ambiente y la atmósfera reinante resulten esenciales.



### Montura PL con cobertura de formato completo

Los objetivos de focal fija Sumire Prime incorporan una montura PL intercambiable, que se puede cambiar a una montura EF y luego volver de nuevo a la PL original. Esta opción ofrece grandes posibilidades de compatibilidad para los cineastas profesionales que utilicen cámaras de formato completo o Súper 35 mm, lo cual permite cubrir las necesidades de la industria actual y grabar cualquier cosa, desde producciones dramáticas a cine de alto nivel, bien sea en un estudio o en exteriores. La compatibilidad de los nuevos objetivos con el mundialmente

reconocido Sistema EOS Cine, la cámara full frame buque insignia de Canon -la C700 FF- y cámaras de formato completo de otros fabricantes ayudan a los profesionales a realizar producciones de alta calidad y con garantía de futuro.

### Diseñadas cuidadosamente para garantizar fiabilidad y consistencia

La serie de objetivos de focal fija Sumire Prime ha heredado el mismo tono de color cálido y sutil que la gama completa de objetivos Canon Cine. Esta compatibilidad hace que resulte más fácil a los cineastas intercambiar los objetivos durante una producción sin que afecte al tono de color. Durante las grabaciones en estudios con mucha actividad, esta similitud reduce la necesidad de tener que dedicar posteriormente mucho tiempo a la corrección de color ya que garantiza la uniformidad entre las escenas grabadas, sin importar qué objetivo se use. Los siete objetivos de focal fija incorporan engranajes de paso 0,8 tanto para el iris como en los anillos de enfoque y están colocados de forma uniforme en el objetivo. Además, los objetivos tienen el mismo diámetro frontal, lo que elimina la necesidad de ajustar los accesorios para



el soporte de la cámara cuando se reemplazan los objetivos. Todos los objetivos cuentan con una resistencia al enfoque cuidadosamente desarrollada, lo que permite ajustes precisos y delicados del enfoque, que se pueden hacer con un ángulo de rotación de más de 300 grados. Los cineastas pueden confiar en encuadrar con seguridad cuando componen sus tomas, ya que los objetivos controlan el focus breathing, combatiendo la variación de la perspectiva que a veces se produce cuando se reenfoca sobre otro sujeto.

Stephen Hart Dyke, director de Professional Imaging Product Marketing, Canon Europa, explica: *“La creciente competencia en el mercado cinematográfico y el aumento de la demanda de contenidos de calidad por parte de los espectadores ha hecho que los cineastas se enfrenten a una presión ascendente para llevar más allá sus límites creativos. Por ello, existe una tendencia y una demanda crecientes de cámaras con grandes sensores de formato completo de 35 mm, así como de objetivos de focal fija más luminosos que permitan captar apariencias más dramáticas y una calidad de imagen superior, lo que hace que dichas producciones destaquen entre las demás. Sin embargo, la elección de objetivos cinematográficos de formato completo de 35*

*mm es bastante limitada en este momento, precisamente un área en la cual los objetivos de focal fija Sumire Prime ofrecen a los profesionales una elección adicional, flexibilidad y uniformidad para sus grabaciones, lo que les permitirá personalizar sus trabajos y mejorar su visión creativa, con el demandado ‘look’ cinematográfico”.*

Estos siete nuevos objetivos de focal fija se exhibirán por vez primera en NAB 2019 (Las Vegas, EE. UU., 8 - 11 de abril), en el stand de Canon - Pabellón central, C4425

### **Características principales de toda la serie de objetivos Sumire Prime de focal fija:**

- Objetivos compactos Cine de focal fija, con un nuevo “look” cinematográfico creativo
- Montura PL intercambiable, con cobertura de formato completo
- Mismo tono de color unificado, como el de la gama de objetivos Cine
- Número T luminoso e iris de 11 palas
- Focus breathing reducido
- Rotación de enfoque de 300 grados
- Diámetro del filtro y posicionamiento de los engranajes uniformes

Más info: <http://www.canon.es/>

**En DNG:** <https://www.fotodng.com/?p=14059>

## Impresoras Canon con cartuchos de tinta recargables

Canon anuncia el lanzamiento de tres impresoras compactas y rentables de cartuchos de tinta recargables que amplían la actual gama Canon PIXMA serie G. Diseñada para pequeñas oficinas y para emprendedores que trabajen desde casa, la Canon PIXMA G6050 es una impresora multifunción en color que puede escanear y copiar, además de contar con un panel inclinable frontal muy práctico, con una pantalla LCD de 2 líneas.

Por su parte, la Canon PIXMA G5050 es una impresora en color de función única con Ethernet para poder disfrutar de conexiones de red seguras y Wi-Fi para conectarse con dispositivos inteligentes.

La Canon PIXMA GM2050 es una impresora de función única en blanco y negro, con cartucho de tinta recargable, que ofrece costes de funcionamiento bajos y alta productividad para aquellos negocios con necesidades de impresión fundamentalmente en monocromo.

Cada impresora está diseñada para satisfacer las demandas de uso frecuente en oficinas, con mejor calidad, impresión rápida y costes de funcionamiento competitivos. Con botellas de tinta mejoradas para evitar derrames, cartuchos de tinta de alta productividad y una amplia serie de opciones de conectividad, las últimas impresoras de la PIXMA serie G de Canon aporta a los propietarios de pequeñas empresas una calidad sin riesgos y una amplia funcionalidad.



Tanto si se trata de imprimir detalles de una propiedad, por parte de una inmobiliaria, o los menús del día de una cadena de restaurantes, los costes se mantendrán bajos gracias a los cartuchos de tinta de alta productividad de Canon. Capaces de imprimir hasta 18.000 páginas con tan solo 3 botellas de tinta negra o 7.700 páginas con el juego de color de la Canon PIXMA G6050 y la Canon PIXMA G50501, minimizan las interrupciones y ahorran tiempo al no tener que estar comprando constantemente cartuchos de tinta, además de reducir el coste por página.

Las tres impresoras maximizan la productividad con su capacidad de impresión a doble cara y su capacidad de 350 hojas de papel normal, con lo que se minimizan las recargas de papel y se reducen los costes de este. Cuando la tinta baja de determinado nivel, las empresas que funcionan a un ritmo más vertiginoso se pueden beneficiar de los juegos compactos de botellas de tinta, diseñados especialmente para un rellenado rápido y minimizar así el tiempo en que la máquina está parada.

Las empresas que tengan que imprimir mucho todos los días se pueden beneficiar de velocidades de impresión de hasta 13 ipm en blanco y negro y de 6,8 ipm en color con la Canon PIXMA

G6050 y la Canon PIXMA G50502. Estas ganancias mínimas se pueden combinar para alcanzar mejoras importantes en la productividad.

Los ahorros de costes y las ganancias de la productividad que ofrecen estas nuevas impresoras PIXMA serie G no implican comprometer la calidad. La tinta negra de pigmentos de Canon, una nueva fórmula, produce textos claros y nítidos, perfecto para producir documentos y presentaciones con un acabado profesional. La Canon PIXMA G6050 y la Canon PIXMA G5050 también producen vivas fotos sin márgenes, en tamaños hasta A4 y fotos de 10 x 15 cm en aproximadamente 37 segundos<sup>3</sup>.

Cada impresora también ofrece una impresión inteligente y cómoda mediante la aplicación Canon PRINT para iOS y Android, así como la capacidad de imprimir desde la nube con PIXMA Cloud Link, incluidos Google Drive, Dropbox y Evernote. Para una mayor flexibilidad del proceso, los propietarios de la Canon PIXMA G6050 y la Canon PIXMA G5050 podrán imprimir de forma inalámbrica y directamente desde un dispositivo inteligente con AirPrint (iOS), Mopria (Android) o Windows 10 Mobile. Para aquellas empresas que requieran una conexión más segura, también está disponible la

conexión Ethernet.

Los propietarios de pequeñas empresas que quieran ampliar su negocio a múltiples lugares podrán controlar a distancia cada una de sus impresoras con Management Information Base de Canon, disponible online. El sistema permite comprobar los niveles de tinta y el contador de impresión desde un solo lugar, para poder encargar nuevas botellas de tinta y papel antes de que se agoten.

La Canon PIXMA G6050 y la Canon PIXMA G5050 son compatibles con distintos tipos de nuevos soportes, incluidos papel fotográfico magnético, papel fotográfico autoadhesivo por la parte posterior y papel fotográfico cuadrado de 3.5" x 3.5", excelente para quienes quieren ser creativos con su impresora en el hogar.

Gracias a las nuevas impresoras de cartuchos recargables de gran volumen, las pequeñas empresas y las oficinas en el hogar pueden disfrutar de una productividad rentable y gran volumen de impresión sin tener que comprometer la calidad de los documentos.

Las impresoras Canon PIXMA G6050, Canon PIXMA G5050 y Canon PIXMA GM2050 estarán disponibles en la tienda online de Canon y en los distribuidores oficiales de Canon a partir de junio de 2019.

### **Características principales de la Canon PIXMA G6050:**

- Cartuchos de tinta integrados
- Cuatro cartuchos de tinta recargables de alto rendimiento
- Alta productividad de número de páginas
- 18.000 páginas con 3 botellas de tinta negra o 7.700 páginas con un juego de tintas en color
- Capacidad de 350 hojas
- Gran capacidad de almacenamiento de papel normal: 250 hojas en el cassette frontal y 100 hojas en la de alimentación posterior
- Impresión, copiado y escaneado
- Compatible con recordatorios de Easy Ink Delivery (entrega fácil de tinta)

### **Características principales de la Canon PIXMA G5050:**

- Cartuchos de tinta integrados
- Cuatro cartuchos de tinta recargables de alto rendimiento
- Alta productividad de número de páginas
- 18.000 páginas con 3 botellas de tinta negra o 7.700 páginas con un juego de tintas en color
- Capacidad de 350 hojas
- Gran capacidad de almacenamiento de papel normal: 250 hojas en el



cassette frontal y 100 hojas en la de alimentación posterior

- Impresión en color
- Compatible con recordatorios de Easy Ink Delivery (entrega fácil de tinta)

### Características principales de la Canon PIXMA GM2050:

- Cartucho de tinta integrado
- Cartucho de tinta recargable de alto rendimiento
- Alta productividad de número de páginas
- 18.000 páginas con 3 botellas de tinta negra
- Capacidad de 350 hojas
- Gran capacidad de almacenamiento de papel normal: 250 hojas en el cassette frontal y 100 hojas en la de alimentación posterior
- Impresión en blanco y negro
- Compatible con recordatorios de Easy Ink Delivery (entrega fácil de tinta)

Más info: <https://www.canon.es/>

En **DNG:** <https://www.fotodng.com/?p=14070>

## Canon EOS 250D, la cámara réflex digital más pequeña del mundo

Canon anuncia el lanzamiento de la Canon EOS 250D, la cámara réflex digital

(DSLR) con pantalla de ángulo variable más ligera del mundo. Para aquellas familias que estén pensando en dar un paso adelante desde la fotografía con smartphone o renovar su cámara actual, la EOS 250D es una cámara réflex digital divertida y fácil de utilizar, que incorpora la última tecnología que proporciona a los usuarios una introducción formidable a la fotografía con objetivos intercambiables, en un cuerpo pequeño y ligero.

La EOS 250D, sucesora de la premiada Canon EOS 200D, dispone de una interfaz de usuario guiada para facilitar un manejo sencillo, un sensor CMOS APS-C Dual Pixel grande, de 24,1 megapíxeles, capacidad para grabar vídeo 4K, enfoque automático superrápido de respuesta rápida y una conectividad excelente a dispositivos inteligentes. Además, la cámara cuenta con un procesador DIGIC 8, el procesador de imagen más avanzado de Canon que gestiona muchas de sus funciones, incluida la grabación de vídeo 4K, time-lapse 4K y la extracción de fotogramas 4K de vídeos 4K.

Con un su manejo sencillo y claro y un cuerpo compacto y ligero, la EOS 250D permite a toda la familia disfrutar captando las experiencias que viven, en cualquier momento y lugar. La interfaz de usuario guiada lo hace muy sencillo



desde el momento en el que se enciende la cámara, con sugerencias y consejos en la pantalla para garantizar que todos los usuarios le saquen el máximo partido. También es sencillo para los usuarios captar sus experiencias de formas imaginativas con la función de Ayuda Creativa de Canon, con una serie de efectos, filtros y herramientas de ajuste del color que se pueden aplicar a las fotografías cuando se compone la imagen o después de haber sido captada.

El procesador de la imagen DIGIC 8 de Canon es la base de distintas mejoras en la precisión del enfoque automático de visión en directo "Live View" y AF de Ojo, el Optimizador de la Iluminación Automático, el Optimizador de Objetivos Digital y la Prioridad Tonal a las Altas

Luces para conseguir imágenes nítidas y de alta resolución, listas para compartir directamente desde la cámara. El sensor de 24,1 megapíxeles proporciona buenos resultados en situaciones con poca luz y facilita la consecución de una profundidad de campo reducida, proporcionando un bello "bokeh" de fondo a los retratos familiares más valiosos. La vanguardista tecnología de la cámara, combinada con su facilidad de uso, hacen de la EOS 250D la cámara réflex digital perfecta para aquellos que quieren captar sus momentos familiares más especiales, para que los puedan disfrutar las generaciones futuras.

La EOS 250D es una cámara para todas las ocasiones. Su intuitiva pantalla táctil de ángulo variable permite disparar

cómodamente desde distintos ángulos, haciendo divertidos los selfies familiares y sencilla la grabación de un vlog. La tecnología de enfoque automático Dual Pixel CMOS AF también permite mantener perfectamente enfocados a familiares y amigos en fotos o vídeos a través de la pantalla táctil. La EOS 250D, que ofrece una experiencia fotográfica clásica, dispone de un visor óptico con un AF de 9 puntos de respuesta rápida, con lo que las escenas pueden ser encuadradas claramente y tal como son vistas por el ojo humano.

Cuando las imágenes y los vídeos están listos para ser compartidos, la EOS 250D se integra sin problema con los dispositivos inteligentes, mediante Bluetooth®3 y Wi-Fi, a través de la aplicación Canon Camera Connect, gratuita para iOS y Android. Desde aquí, las imágenes y los vídeos pueden descargarse a un dispositivo inteligente, revisados y subidos a una red social o compartidos con familiares y amigos.

La app Canon Camera Connect también ofrece la posibilidad de disparar a distancia desde un dispositivo inteligente, perfecto para hacer fotos de grupos familiares o un selfie teniendo las manos libres. Las imágenes se pueden enviar a un dispositivo inteligente conectado tan



pronto como se captan, mediante la función de Transferencia Automática de Imágenes, aportando la tranquilidad de que nuestros recuerdos más preciados están almacenados de forma segura.

La EOS 250D está disponible en tres elegantes acabados: negro, blanco y plata y siendo parte del ecosistema Canon EOS, formado por más de 80 objetivos de primera clase, flashes y accesorios, lo que proporciona una extraordinaria capacidad de elección a medida que los usuarios deseen ampliar las capacidades de su cámara.

Las funciones creativas y de guía de la EOS 250D, combinadas con las avanzadísimas tecnologías de Canon, ayudarán a las familias a alcanzar la excelencia al contar historias y les proporcionarán las herramientas y el conocimiento necesarios para crear bellos recuerdos con un clic.

La EOS 250D se puede reservar en la tienda online de Canon o comprarla, desde finales de abril de 2019, en distintas combinaciones de cuerpo y objetivos en los distribuidores oficiales de Canon. Para más información o para localizar el punto de venta más cercano, visita: [www.canon.es](http://www.canon.es)

### Características principales de la Canon EOS 250D:

- Sensor APS-C de 24,1 megapíxeles y procesador DIGIC 8: Calidad de imagen excelente, incluso con poca luz
- Visor óptico: Para ver las cosas tal y como son: claras y sencillas
- Vídeo 4K: Para una resolución increíble
- Dual Pixel CMOS AF: Cuando se utiliza el modo de visión en directo "Live View", el enfoque es muy rápido tanto para fotos como vídeos fluidos
- Pantalla táctil de ángulo variable: Dispara desde cualquier ángulo y controla la cámara con gestos sencillos y familiares en la pantalla táctil
- Interfaz de usuario guiada, que te ayudará a aprender: Consejos sencillos y fáciles de entender que te ayudarán a aprender cómo conseguir la imagen que quieres
- Bluetooth® y Wi-Fi: Conexión constante entre la cámara y un dispositivo inteligente para compartir las imágenes de forma sencilla y automática
- Ayuda creativa: Prueba nuevas apariencias y mejora las imágenes

**En DNG:** <https://www.fotodng.com/?p=14080>

### Canon amplía su popular serie XA con tres nuevas videocámaras

Canon anuncia las últimas incorporaciones a su serie profesional XA con tres nuevas videocámaras 4K UHD, las XA55, XA50 y XA40, que responden a la creciente demanda del mercado de producciones 4K UHD. La XA55/XA50 es una videocámara 4K UHD con sensor tipo 1,0, Dual Pixel CMOS AF y zoom óptico 15x. Además, el modelo XA55 dispone de 3G-SDI. La XA40, por su parte, es una videocámara 4K UHD ultracompacta, con un sensor tipo 1/2,3 y zoom óptico 20x. Las XA55, XA50 y XA40 son adecuadas tanto para producciones 4K UHD como HD, con procesamiento de sobremuestreo HD, lo que permite a los usuarios beneficiarse de la grabación Full HD avanzada; además, ofrecen una serie de versátiles características profesionales. Con un precio competitivo y ligeras de peso, estas nuevas videocámaras amplían las capacidades de la familia XA



y se adecuan perfectamente a los usuarios profesionales en aplicaciones como la producción de noticias, vídeos corporativos y documentales.

Grabación 4K UHD con múltiples funciones para los usuarios de videocámaras

Portátil y muy compacta, la XA55 / XA50 mejora el atractivo de la serie XA para los usuarios de videocámaras. Se trata del primer modelo de la serie XA con un sensor CMOS tipo 1,0 con la rápida y fiable tecnología Dual Pixel Autofocus. Esta videocámara también incorpora un objetivo 4K Canon con zoom óptico 15x, que, junto con elementos Súper UD (ultra baja dispersión), proporciona una rica expresión de las imágenes, con un bello "bokeh" y una amplia gama focal, desde 25,5 mm a 382,5 mm. La grabación de Imagen Avanzada Full HD es posible gracias a la incorporación de un procesador de imagen DIGIC DV6 y al procesamiento de sobremuestreo HD, mientras que la potente estabilización de la imagen en 5 ejes previene la distorsión de la imagen, incluso cuando se graba con la videocámara en las manos.

La cobertura del Sistema Dual Pixel CMOS AF en el 80% del sensor (vertical y horizontal) permite realizar un enfoque preciso y rápido. Además, el AF de detección de caras, el AF con prioridad de la

cara, el AF solo de cara y el Seguimiento táctil permiten un control continuo del enfoque para un manejo muy intuitivo, mientras que la Guía de Enfoque Dual Pixel proporciona una interfaz gráfica del usuario para ayudar al enfoque manual. Esta innovadora guía aplica la tecnología de diferencia de fase del Dual Pixel CMOS AF para ayudar a conseguir el mismo enfoque de alta precisión.

Los usuarios de la XA55/XA50 también se podrán beneficiar de la grabación multiformato, que es compatible con la grabación XF-AVC y MP4 hasta 4K UHD 25P en tarjetas SD, grabación a cámara lenta y rápida, con una velocidad máxima de 1.200x, tanto en 4K como Full HD, y ranuras duales para tarjetas SD, que permiten la grabación continua y la realización de copias de seguridad. La XA55/XA50 consume poca energía, por lo que su batería permite realizar grabaciones durante más de dos horas seguidas.

El audio de calidad profesional es posible gracias a la grabación de audio lineal PCM en 4 canales y a las dos conexiones XLR, mientras que las conexiones 3G-SDI (solo la XA55) proporcionan una salida de señal en Full HD de 4:2:2 y 10 bits.

**Versátil y ultracompacta  
videocámara profesional 4K UHD**



Con un peso de aproximadamente 730 gramos (solo el cuerpo), la XA40 es una de las videocámaras profesionales 4K UHD más portátil y compacta que existen. Los usuarios pueden trabajar de la forma que deseen, siempre con la máxima calidad, gracias a la combinación de un sensor CMOS 4K UHD tipo 1/2,3 y un procesador de imagen DIGIC DV6, que proporciona imágenes 4K UHD de calidad extraordinaria, así como excelentes imágenes Full HD garantizadas por el procesamiento de sobremuestreo HD. Además, permite grabar en MP4 UHD 150 Mbps a 25P y Full HD 35 Mbps/17 Mbps a 50P/25P, mientras que la grabación continua a cámara Lenta y Rápida puede realizarse tanto en UHD como Full HD, a la máxima velocidad de 1.200x.

La libertad de expresión está garantizada gracias al zoom óptico 20x, con una focal angular que comienza en 29,3 mm. Mantener una calidad de imagen constante no supone ningún problema gracias a la potente estabilización de la imagen en 5 ejes, mientras que la estructura de grupos de lentes en tiempo real 3D hace posible un funcionamiento rápido y silencioso del zoom, a la vez que una gran rapidez de reacción.

Un modo Infrarrojo, que permite grabar en condiciones con poca o ninguna luz ambiente, y una pantalla táctil LCD de 7,6 cm (3 pulgadas) para un control intuitivo son algunas de las características más atractivas de esta videocámara de avanzadas especificaciones. Otras destacadas son las ranuras duales para tarjetas SD, tanto para realizar copias de seguridad como para la grabación continua, compatibles con audio lineal PCM de 4 canales, con micrófono estéreo incorporado y dos conexiones XLR incluidas de serie.

Más información sobre la serie XA de Canon en <https://www.canon.es/video-cameras/professional-camcorders/>

### Características principales XA55 / XA50:

- Videocámara 4K UHD de alta calidad, con sensor CMOS tipo 1,0 y Rango

- dinámico amplio
- Calidad de imagen Full HD superior, con procesamiento de sobremuestreo HD
- Zoom óptico angular 15x, 25,5 mm, con estabilización de la imagen en 5 ejes
- Dual Pixel CMOS AF con Detección de la cara y Seguimiento táctil
- Compatibles con grabaciones 4K UHD 25P XF-AVC/MP4 a tarjetas SD, así como modos de grabación Lenta y Rápida, tanto en 4K como Full HD
- Otras características profesionales incluyen Modo infrarrojo, dos conexiones XLR con capacidad de grabación de audio lineal PCM en 4 canales y 3G-SDI (solo la XA55)

#### **Características principales XA40:**

- Videocámara 4K UHD ultracompacta con sensor CMOS tipo 1/2,3 y Full HD superior con procesamiento de sobremuestreo HD
- Zoom óptico angular 20x con estabilización de la imagen en 5 ejes
- Modos de grabación Lenta y Rápida, tanto en UHD como Full HD
- Modo infrarrojo para condiciones con poca o ninguna luz ambiente
- Ligera (peso aproximado, solo el

cuerpo, de 730 gramos) y con prestaciones de tipo profesional, incluidas dos conexiones XLR con audio lineal PCM en 4 canales

**En DNG:** <https://www.fotodng.com/?p=14125>

### **Dos nuevos modelos de videocámaras 4K LEGRIA**

Canon anuncia la ampliación de su gama de videocámaras 4K LEGRIA con dos nuevos modelos, la LEGRIA HF G50 y la LEGRIA HF G60. Como entrada en el mundo del 4K, la LEGRIA HF G50 ha sido diseñada para captar, y guardar para el futuro, los momentos más especiales, en alta resolución, con un sensor tipo 1/2,3 con control manual, combinado con lentes y un procesamiento de alto nivel para conseguir una calidad de imagen extraordinaria. La LEGRIA HF G60, con su sensor tipo 1,0, ofrece a los usuarios avanzados la capacidad de grabar vídeos vívidos y espectaculares en 4K UHD. Esta última, que dispone del sistema de enfoque automático Dual Pixel CMOS AF, desarrollado por Canon, es perfecta para aquellos que quieran captar el máximo detalle y dinamismo. Ambas videocámaras son fundamentales para la creciente gama de productos 4K de Canon, vital para el



mercado, a medida que el consumo y la demanda de los mismos se hacen cada vez más habituales.

### **LEGRIA HF G50: capta cada detalle fácilmente como un profesional**

Con un nuevo sensor 4K, la LEGRIA HF G50 es capaz de captar niveles de detalle extraordinarios en 4K o Full HD con procesamiento de sobremuestreo 4K, lo que la hace ideal para aquellos que quieran dar sus primeros pasos en el mundo del vídeo 4K, reviviendo la acción grabada en una resolución fantástica. Permitiendo al usuario potenciar sus capacidades creativas, la LEGRIA HF G50, con su objetivo zoom angular 20x, con apertura máxima de f/1,8 - f/2,8, ofrece un mayor control sobre la profundidad de campo y una capacidad excelente con poca luz, dando como resultado contenidos más claros y vibrantes.

### **LEGRIA HF G60: cuenta tu historia en un nítido y asombroso 4K**

Con Dual Pixel CMOS AF, la tecnología de Canon de enfoque automático (AF) de detección de fase mediante un sensor, la LEGRIA HF G60 está dirigida a los aficionados avanzados que quieran contar historias captando sus pasiones, hitos familiares importantes y vacaciones muy especiales con resolución 4K increíblemente vívida. El Dual Pixel CMOS AF permite un seguimiento del enfoque suave, de alto rendimiento, así como un enfoque automático rápido, que permite a los usuarios crear efectos de reenfoque profesional con gran sencillez, manteniendo un sujeto, en movimiento hacia el usuario, enfocado nítidamente, a la vez que se mantiene un fondo desenfocado. Con su gran sensor tipo 1,0 y una apertura máxima del objetivo de f/2,8-4,5, la LEGRIA HF G60 también permite un control suave sobre la profundidad de campo y una calidad de imagen realmente espectacular.

### **Superar los límites creativos con las prestaciones más avanzadas**

Aportando a los usuarios una serie de características que mejoren sus capacidades artísticas, ambas videocámaras ofrecen aperturas circulares para un 'bokeh' suave. Además, tanto la LEGRIA HF G50



como la LEGRIA HF G60 cuentan con objetivos zoom ópticos angulares potentes 20x y 15x, respectivamente, lo que permite a los usuarios acercarse mucho a la acción con una calidad de imagen superior. Con velocidades de enfoque personalizables, ambas videocámaras permiten enfocar suavemente de forma casi instantánea, permitiéndoles priorizar la apariencia cinematográfica de un vídeo o la urgencia de captar “la imagen” para un documental. Gracias a la opción de acelerar o ralentizar la reproducción, ambas videocámaras permiten a los aficionados más entusiastas captar escenas creativas en movimiento y aumentar los efectos dramáticos de sus contenidos de vídeo. Además, tanto la LEGRIA HF G50 como la LEGRIA HF G60 cuentan con la tecnología de Estabilización de la Imagen (IS) avanzada de Canon. Gracias a ella, es posible grabar ópticamente contenidos estables de apariencia profesional, mediante una compensación mecánica de alta calidad, cuando se mueve la cámara arriba-abajo/izquierda-derecha, además de electrónicamente con una corrección inteligente de los desplazamientos en ambas direcciones.

### **Facilita la vida y grábala a tu manera**

Los diferentes ajustes personalizables dan a los aficionados al vídeo el poder de adaptar la LEGRIA HF G50 y la LEGRIA HF G60 a sus preferencias de grabación, perfecto para grabar con un estilo propio, tanto si se trata de momentos familiares o de un proyecto personal que les apasione. Con controles avanzados y con gran capacidad de respuesta, ambas videocámaras portátiles son compactas y fáciles de usar, ideales para realizar grabaciones durante los viajes. Con un estabilizador del zoom profesional, un dial para reducir la inmersión del menú, un anillo del objetivo con una sensibilidad ligera a las puntas de los dedos y la capacidad de asignar funciones y órdenes a cinco botones, las LEGRIA HF G50 y LEGRIA HF G60 están pensadas para una experiencia de grabación sencilla. Además, ambas permiten ajustar la exposición mediante filtros ND incorporados para aperturas más amplias y velocidades de obturación más lentas.

Ambos modelos incorporan una pantalla táctil capacitiva de respuesta rápida, de 7,6 cm (3 pulgadas y 460,000 píxeles), así como un visor electrónico reclinable de alta resolución de 0,6 cm (0,24 pulgadas), por lo que los usuarios podrán estar seguros de que las escenas están encuadradas perfectamente. La pantalla táctil de respuesta rápida de la LEGRIA

HF G50 y la LEGRIA HF G60 posibilita el ajuste del seguimiento, del enfoque y de la exposición, mientras que el visor electrónico resulta excelente para grabar en lugares reducidos y en situaciones muy luminosas, para conseguir resultados de alta calidad. Además de todo esto, ambas videocámaras permiten la grabación dual, al contar con dos ranuras para tarjetas SD.

### Más conexión, para sacar el máximo partido

Ideales para los hogares que cuenten ya con un televisor 4K, ambas videocámaras proporcionan a los usuarios la posibilidad de reproducir sus creaciones con un detalle espectacular. Con un conector mini-HDMI, la LEGRIA HF G50 y la LEGRIA HF G60 se pueden conectar directamente a televisores 4K para ver las grabaciones rápida y fácilmente.

Stephen Hart Dyke, director de Professional Imaging Product Marketing, Canon Europa, comenta: *“Al igual que ocurre con todos los productos Canon, estas videocámaras han sido creadas teniendo en mente las demandas y necesidades de los usuarios. El mercado 4K está en fase de crecimiento y los aficionados al vídeo, de todos los niveles, quieren poder grabar contenidos para el futuro y ver sus creaciones en una espectacular alta resolución,*

*sobre todo los contenidos pensados para el gran público en televisores 4K, que se están, cada vez más, convirtiendo en la ‘norma’. Tanto la LEGRIA HF G50 como la LEGRIA HF G60 se incorporan a la familia de productos Canon 4K y son la elección ideal para aquellos que estén buscando una videocámara compacta y fácil de usar, pero sin renunciar a una calidad de imagen superior”.*

Además de estos lanzamientos, Canon también ha anunciado el refuerzo de su gama de productos 4K con el lanzamiento de tres nuevas videocámaras profesionales compactas 4K UHD, las XA55, XA50 y XA40.

### Características principales LEGRIA HF G50:

- Zoom óptico 20x
- Sensor 4K
- Objetivos con apertura f/1,8 - f/2,8
- Estabilizador de la imagen con modo dinámico
- Dial y botones de funciones personalizadas

### Características principales LEGRIA HF G60:

- Zoom óptico 15x
- Sensor 4K tipo 1,0 con Dual Pixel CMOS AF
- Objetivos con apertura f/2,8 - f/4,5

- Estabilizador de la imagen con modo dinámico
- Dial y botones de funciones personalizadas

En **DNG:** <https://www.fotodng.com/?p=14122>

## Novedades Nanguang y Lastolite

### Novedades Nanguang:

**Nanguang Focos Fresnel.** Nuevo foco P200WII con las mismas características y funciones que el P100WII pero con el doble de potencia. Disponible en foco suelto y kit.

- **TIYCNP200WIIC2** KIT 2 X Foco LED Nanguang CN-P200WII 2 x foco LED P200WII completo, 2 x pie de estudio, 1 x paraguas traslúcido de 1m, 1 x soft-box octa BD80 de 80 cm, 1 x maleta de transporte.
- **TIY311005** Foco LED Nanguang CN-P200WII Los focos led P200WII ofrecen 18.350 lm con un consumo solo de 200 W. Led: COB de 1 pieza, temperatura de color: 5.600 K, CRI: 95, Control de potencia por dimmer. Mando a distancia y control por Wifi (opcionales). Bitensión. Incluye cúpula difusora traslúcida, cable de red. Bayoneta de accesorios tipo Bowens

- S. Dimensiones: 360 x 180 x 300 mm. Peso: 4,7 kg.

**Nanguang Tubos Pavolite.** Los tubos Pavolite de Nanguang ofrecen todos los modos de iluminación en un solo producto. Luz Blanca, Bi - color, Luz suave, RGB, efectos especiales (tormenta, vela, flash ciclo de color), sincronización mediante modo master o esclavo, HSI, TLCl y CRI superior a 95. Facilidad de uso mediante menú intuitivo, Dimmer, control opcional por Mando a distancia 2.4 G o Wifi mediante app Android o IOS. Incorporan batería para uso en estudio / plató o en localización.

- **TIY151008** Nanguang tubo Pavolite con batería TRGB1212B 1KIT Temperatura de color: 2700 K - 6500 K, Nº Led: 800, Voltaje: 15VDC - 4A, Batería de litio 14.8 v / 2200mAh 32,5 Wh x 2, CRI (Ra): 95. Potencia: 32Wx 5 ta= 45°C. Incluye: 1 x Tubo RGB con batería, 2 x Clip de soporte, 2 x Cable de seguridad,



1 x Cable de sincronización, 1 x Cargador / adaptador a red y 1 x Bolso de transporte. Dimensiones: 1170mm. x 48mm (diámetro), Peso : 1,2kg

- **TIY151009** Nanguang tubo Pavolite con batería TRGB1208B 1KIT Temperatura de color: 2700 K - 6500 K, Nº Led: 400, Voltaje: 15VDC - 3A, Batería de litio 14.8 v / 2200mAh 32,5 Wh, CRI (Ra): 95.

Potencia: 16Wx 5 ta= 40°C. Incluye: 1 x Tubo RGB con batería, 2 x Clip de soporte, 2 x Cable de seguridad, 1 x Cable de sincronización, 1 x Cargador / adaptador a red y 1 x Bolso de transporte. Dimensiones: 770mm. x 48mm (diámetro), Peso: 0,9kg

### Novedades Lastolite

- LLLB7943 Fondo Panorámico 4 X 2,35 m Azul Chromakey Incluye: 3 paneles de aluminio plegable, tela y bolso de transporte.
- LLLB7963 Tela para fondo Panorámico 4 m Azul Chromakey

Más info: <https://www.cromalite.com/>

**En DNG:** <https://www.fotodng.com/?p=14076>

**DiseFoto añade a su distribución la marca Syrp**

DiseFoto incorpora a su catálogo de

marcas en fotografía y video Syrp, líder en sliders y tecnologías para el movimiento automatizado de cámaras y videocámaras.

Las soluciones de Syrp permiten a los creadores de contenidos, fotógrafos y videógrafos controlar de forma remota sus equipos, para lograr impresionantes capturas en movimiento, secuencias de vídeo, time-lapse e híper-lapse. Desde Syrp deseamos diseñar productos que sirvan de unión entre creatividad y tecnología, proporcionando a los creadores todo lo necesario para llevar sus grabaciones a un nivel más alt, sin necesidad de ser un especialista técnico.

Los sliders y controladores de movimiento de Syrp abren a fotógrafos y videógrafos nuevas posibilidades creativas en fotografía dinámica y grabaciones de vídeo.

### SLIDERS

Los sliders de Syrp permiten a fotógrafos y videógrafos crear tomas extraordinarias y originales, como seguimientos manuales de gran suavidad como grabaciones creativas en combinación con los sistemas motorizados Syrp Genie, todo ello con una gran facilidad de montaje y de uso para que solo tengamos que preocuparnos de desarrollar al máximo nuestra creatividad.



## MAGIC CARPET

Un slider simple, elegante, ligero y duradero, para conseguir movimientos extraordinariamente suaves de calidad profesional. Diseñado con las necesidades de los videógrafos en mente, es una solución perfecta para tomas de seguimiento manual, y está preparado para su conversión opcional en un sistema motorizado.

- Portátil y ligero
- Preparado para control de movimiento motorizado opcional, con enganches para las cuerdas del sistema Genie
- Patas ajustables con pies de ajuste fino
- Disparo vertical con ruedas de contrapeso integradas
- Carro con suave sistema de movimiento por rodamientos
- Freno con bloqueo para el carro, para un transporte seguro y sencillo
- Roscas de cámara de 3/8" y 1/4"
- Disponible en 600, 1000 y 1600mm

## MAGIC CARPET CARBON

Un slider en fibra de carbono extremadamente portátil y expandible en longitud mediante extensiones opcionales. Además, se monta sin necesidad de herramientas y sus versátiles railes en fibra de carbono son increíblemente ligeros,



configurando una solución fácilmente portátil para cineastas intrépidos y fotógrafos de time-lapse.

- Extremadamente portátil y ligero
- Se puede ampliar sin límite con extensiones opcionales fácilmente, gracias a su sistema de uniones sin herramientas
- Puntos de montaje para trípodes tanto en el centro como en los extremos de los railes
- Preparado para control de movimiento motorizado opcional, con enganches integrados para las cuerdas del sistema Genie y Genie II
- Disparo vertical con ruedas de contrapeso integradas
- Compatible e intercambiable los carros y topes Magic Carpet

- Disponible en 600, 1200 (slider de 600+extensión de 600mm) y 1800mm (slider de 600+2 extensiones de 600mm).

## MAGIC CARPET PRO

Portable, extensible y con movimiento de seguimiento suave y sin esfuerzo. Este slider abre un nuevo mundo de posibilidades a los videógrafos profesionales, gracias a su sistema de desplazamiento no visible Flywheel, un sistema de liberación rápida, alta carga máxima para soportar equipos pesados y la opción de unir raíles para expandir su longitud. Fácil de usar y siempre listo para trabajar en los ambientes más exigentes.

- Soporte para cámaras profesionales con un peso máximo de 32kgs
- Sistema de protección contra impactos súbitos
- Roscas de cámara intercambiables
- Disparo vertical con ruedas de contrapeso integradas (patas ajustables)
- Preparado para control motorizado opcional
- Zapata de acción rápida para cambiar de configuración en un instante
- Bolsas de transporte opcionales de alta carga
- Se puede ampliar sin límite con extensiones opcionales de 600 o 900mm)

- Durabilidad de nivel profesional

## CONTROL DE MOVIMIENTO GENIE

Gracias a los Syrp Genie, Genie Mini y Genie II, ya no hay excusa para usar sistemas motorizados de control de movimiento en nuestras grabaciones. Los productos Syrp han sido diseñados para formar parte de nuestro equipo de uso diario, con el enfoque puesto en simplificar el uso, montaje y configuración, así como en lograr la máxima portabilidad. Además, podemos usar los controles de movimiento Syrp en prácticamente cualquier slider, trípode o soporte.

## GENIE II

Fácil de usar, portátil y repleto de funciones, la nueva versión del Genie sigue siendo la referencia en control del movimiento. El Genie II es más robusto, más rápido y más silencioso que su predecesor, manteniendo la misma atención a la simplicidad de uso y la portabilidad. Lo podrás seguir llevando en tu mochila, pero tendrás además control total de la cámara, conectividad inalámbrica de alta velocidad, control opcional del movimiento en 3 ejes y mucho más. Gracias al uso de las tecnologías más modernas en control motorizado y comunicación inalámbrica de alta velocidad, el

Genie II ofrece un extraordinario control de movimiento, que se puede configurar desde iOS o Android.

### **Dos modelos:**

#### **GENIE II LINEAR**

Una nueva era: el Genie II Linear es una solución versátil y fácilmente portátil para el control de movimientos. Nuestro sistema exclusivo de cuerda Genie se puede conectar a prácticamente cualquier slider del mercado, proporcionándonos un control del movimiento lineal preciso con una longitud máxima de 100m.

#### **GENIE II PAN TILT**

Control de movimientos de cámara en tu mochila; el sistema Genie II Pan Tilt ofrece a los fotógrafos y videógrafos un mundo de opciones en sus grabaciones. Úsalo con un trípode para un control preciso de los movimientos de Pan y Tilt de la cámara, o combínalo con el Genie II Linear para un control de movimientos completo en 3 ejes.

### **Genie II en resumen:**

- Configuración compacta para la realización de time-lapse, grabación de vídeo y panoramas
- Time-lapse con control automatizado de la exposición (bulb ramping) (\*)
- Control del movimiento instantáneo

mediante joystick

- Baterías intercambiables entre los dos modelos
- Completo control inalámbrico de cámara (\*)
- Modo Live-view (\*)
- Previsualización de time-lapse (\*)
- Compatibilidad universal con sliders
- Sistema de liberación extremadamente rápido
- App de control para iOS y Android
- Panoramas en múltiples secuencias horizontales (Genie II Pan Tilt)
- Pantalla color LCD para un control más simple (Genie II Pan Tilt)

*Nota: las funciones indicadas con (\*) estarán disponibles en las próximas actualizaciones de la App y del Firmware*

#### **GENIE**

Una solución portátil de fácil uso para el control del movimiento para time-lapse + vídeo. Las claves del Genie son su tamaño compacto, su intuitivo menú y su extrema versatilidad. En lugar de limitarte a un sistema de raíles o un slider de tamaño fijo, puedes montar el Genie a tu equipo de soporte existente para una solución que te permitirá un movimiento extremadamente suave time-lapse + vídeo.

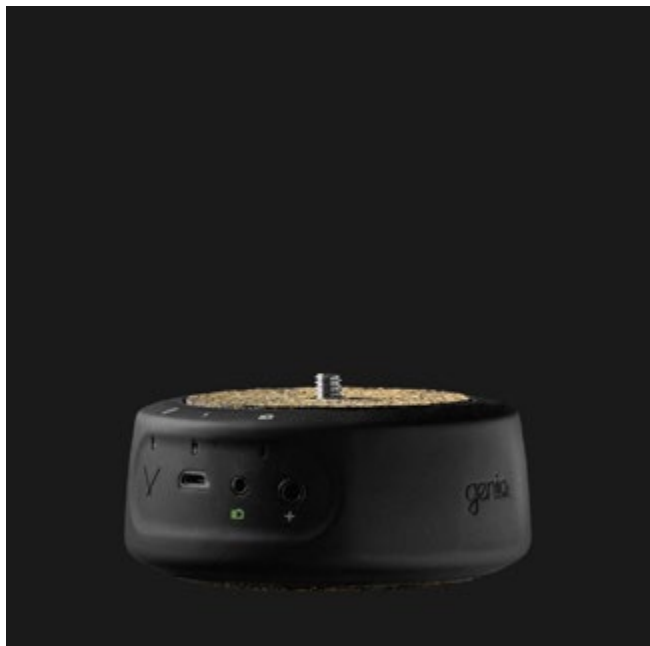
- Movimientos de paneo o seguimiento en un solo dispositivo

- Versátil, funciona con tus trípodes o sliders actuales
- Ultra portable: cabe en una bolsa o mochila fotográfica en el espacio equivalente de una cámara
- Movimientos extremadamente suaves
- Auto start y repetición para situaciones con manejo por una sola persona
- Compatible con la mayoría de cámaras digitales

### GENIE MINI

Un dispositivo de fácil uso para time-lapse con desplazamiento de paneo (pan) o vídeo con control inalámbrico a través de una app. La herramienta perfecta para introducirnos en el mundo de los time-lapse, así como un accesorio extra profesional para el Genie para control multieje. Se maneja mediante una app fácil de utilizar, que incluye además opciones predefinidas.

- Control de movimiento de tamaño de bolsillo
- Modos para time-lapse, vídeo, panorama y mesa giratoria para fotografía de producto
- Fácil de usar, con modos predefinidos de fábrica
- Movimiento extremadamente suave
- HDR, time-lapse y panoramas con exposiciones con horquillado de la



exposición (bracketing)

- Se pueden combinar dos Genie Minis para control Pan-Tilt
- Compatible con la mayoría de cámaras digitales

### CABLE CAM SLINGSHOT

La herramienta profesional para filmaciones con time-lapse de gran recorrido, hasta 100m de longitud. Gracias a su compatibilidad con el sistema Genie, es posible crear producciones de nivel superior con time-lapses con movimiento en 1, 2 o 3 ejes, lo que hace del Slingshot un accesorio perfecto para los videógrafos más exigentes.

- Configuración simple con diseño de trinquete rápido de cable
- Movimientos extremadamente largos,

hasta 100m

- Mediante dispositivos Genie opcionales, son posibles movimientos multiteje, incluyendo Pan-Track y 3 ejes
- Listo para trabajar, con todas las herramientas y cables incluidos
- El kit completo se puede alojar en una mochila portátil (incluida)

Más info: [www.disefoto.es](http://www.disefoto.es)

En **DNG:** <https://www.fotodng.com/?p=14099>

## Nuevos prismáticos Bushnell

DiseFoto, distribuidor para España y Portugal de la firma de óptica de observación Bushnell, presenta 4 nuevas gamas de prismáticos y una nueva línea de monoculares de visión nocturna para este 2019.

### Prismáticos Bushnell Forge

#### Los prismáticos de gama alta para cualquier situación

Los Forge representan lo más alto en cuanto a calidad óptica y prestaciones dentro de la gama Bushnell de prismáticos premium. Su vidrio ED Prime, los recubrimientos PC3 y dieléctrico en sus prismas tipo BaK-4, y una amplia gama de modelos, incluyendo la máxima magnificación de 15x, hacen que destaquen por encima del resto.

La gama Forge de Bushnell ha sido diseñada para ofrecer a los observadores de la naturaleza más exigentes el nivel más elevado de transmisión de luz y las prestaciones más altas. Con diversos factores de ampliación, e integra vidrio óptico de alta calidad ED Prime, tratamientos adicionales de las lentes y protegidos por el sistema de recubrimiento de los elementos ópticos exteriores EXO Barrier, todo ello pensado para proporcionar la mayor transmisión de luz y resolución posibles.

### Puntos clave

- Diseño de puente abierto (excepto en 10x30) y construcción a prueba de agua, diseñados para su uso en condiciones extremas.
- Vidrio ED Prime - los Bushnell Forge incorporan vidrio óptico de alta calidad ED Prime, para lograr un color natural, un mayor contraste y la máxima resolución, además de prevenir aberraciones cromáticas; todo ello, incluso en condiciones de poca luz.
- Prismas BaK-4 con recubrimiento de fase PC3 para mejorar el contraste y la resolución.
- Recubrimiento dieléctrico de los prismas - asegura una reproducción intensa del color y permite una transmisión de la luz del 92% para imágenes



brillantes.

- Protección EXO Barrier - este sistema patentado por Bushnell, consiste en un recubrimiento protector de los elementos ópticos, que repele el agua, la grasa y el polvo, además de prevenir de las rayaduras.
- Construcción a prueba de agua según el estándar IPX7, con las ópticas selladas resistentes a una inmersión a un metro hasta 30 minutos.
- Modelos disponibles - 10x30, 8x42, 10x42 y los exclusivos 15x56 con prismas tipo Abbe Koenig.

### **Prismáticos Bushnell Engage** **Máximas prestaciones en condiciones ambientales adversas**

Lo único seguro sobre las condiciones ambientales y la meteorología es que son continuamente cambiantes; la temperatura, el nivel de humedad y la intensidad de la luz ambiente pueden fluctuar de un minuto al siguiente. Los prismáticos Engage han sido diseñados para lograr las mejores prestaciones, sean cuales sean las condiciones ambientales.

Su vidrio de la más alta calidad nos permitirá capturar las imágenes más brillantes y nítidas, evitando a la vez reflejos indeseados. Para facilitar la limpieza, incorporan además en los elementos ópticos



exteriores un recubrimiento especial contra agua, grasa y suciedad. El ajuste dióptrico con bloque asegura siempre el ajuste deseado de enfoque. Su robusto chasis ha sido diseñado para resistir el trato más duro, y centrarte en lo que estás observando.

### **Puntos clave**

- Vidrio óptico ED Prime - el vidrio de mayor calidad dentro de la gama de prismáticos Bushnell, que proporciona un color, resolución y contraste excepcionales, incluso en condiciones de poca luz.
- Recubrimiento dieléctrico de los prismas - este tratamiento de los prismas asegura una extraordinaria reproducción de los colores y permite una alta

transmisión de la luz, de nada menos que el 92%, para lograr imágenes siempre brillantes.

- Tratamiento de los prismas PC-3: mejora la resolución y el contraste para imágenes más claras y brillantes.
- Protección EXO Barrier - sistema de protección de Bushnell aplicado a los elementos ópticos externos, repelente del agua, grasa, polvo y suciedad, facilitando la limpieza y evitando arañazos.
- Bloqueo de ajuste dióptrico, para evitar perder accidentalmente el ajuste y poder así enfocar fácilmente.
- Se pueden montar en un adaptador de trípode opcional.
- Modelos disponibles - 8x42, 10x42, 10x50 y 12x50.

## Prismáticos Bushnell Nitro

### No pierdas ni un detalle gracias a su vidrio óptico ED

La nueva familia de prismáticos Bushnell NITRO combina una excelente calidad de imagen con características avanzadas de protección contra los elementos. Gracias a sus lentes totalmente multirrevestidas que incorporan vidrio óptico ED, y al sistema de tratamiento de protección Bushnell EXO Barrier, los prismáticos NITRO proporcionan la nitidez y claridad necesarias

en los momentos más importantes y bajo las condiciones más adversas.

Incorporan vidrio óptico ED Prime, recubrimiento multicapa completo y prismas BaK-4 con recubrimiento de fase PC3 para lograr el color más natural, un mayor contraste y la máxima resolución, además de prevenir aberraciones cromáticas. Todo ello, incluso en condiciones de poca luz. La nueva gama Nitro incorpora la protección EXO Barrier, exclusiva y patentada por Bushnell, el sistema más nuevo de la marca en cuanto a recubrimiento protector de los elementos ópticos, que repele el agua, la grasa y el polvo, además de prevenir de las rayaduras. Asimismo, la serie Nitro incorpora construcción a prueba de agua según el estándar IPX7, con las ópticas selladas resistentes a una inmersión a un metro hasta 30 minutos.

### Puntos clave

- Vidrio óptico ED Prime - el vidrio de alta calidad que proporciona un color, resolución y contraste excepcionales, incluso en condiciones de poca luz.
- Tratamiento de los prismas PC-3 - mejora la resolución y el contraste para imágenes más claras y brillantes.
- Protección EXO Barrier - sistema de protección de Bushnell aplicado a los elementos ópticos externos, repelente

del agua, grasa, polvo y suciedad, facilitando la limpieza y evitando arañazos.

- A prueba de agua según el estándar IPX7, resistente a una inmersión a un metro hasta 30 minutos.
- Modelos disponibles - 10x25, 10x36 y 10x42.

## Prismáticos Bushnell Prime

### Imágenes brillantes y protección, sin complicaciones

La familia de prismáticos Prime de Bushnell es la respuesta a necesidades básicas de los observadores de la naturaleza, buscando soluciones sin complicaciones. Combinan la nitidez y brillantez de sus ópticas con multirrevestimiento completo con una gran durabilidad, requerida para un uso intensivo en exteriores. A estas características debemos añadir nuestro exclusivo recubrimiento de protección EXO Barrier, contra la lluvia, nieve u otras agresiones ambientales.

La nueva familia de ópticas Bushnell nos permite estar siempre preparados en nuestras observaciones. Los Prime han sido diseñados para los observadores de la naturaleza de hoy, que buscan simplicidad, estabilidad y resultados. Los prismáticos Prime proporcionan la mejor resolución y contraste posibles gracias al uso de lentes totalmente multirrevestidas y

otros procesos exclusivos de Bushnell. El sistema de lentes totalmente multitratadas se basa en múltiples capas de revestimiento anti reflejos en todas las superficies aire-a-vidrio, para lograr imágenes brillantes y de alto contraste.

### Puntos clave

- Ópticas con multirrevestimiento completo con gran nitidez y brillantez, basado en múltiples capas de revestimiento anti reflejos.
- Protección EXO Barrier - exclusiva y patentada por Bushnell, es el sistema más nuevo de la marca en cuanto a recubrimiento protector de los elementos ópticos, y repele el agua, la grasa y el polvo, además de prevenir de las rayaduras.
- A prueba de agua según el estándar IPX7, con las ópticas selladas resistentes a una inmersión a un metro hasta 30 minutos.
- Modelos disponibles - 10x25, 10x28, 8x32, 8x42, 10x42 y 12x50.

## Visión nocturna Bushnell Equinox Z2

### Monoculares de visión nocturna de alta calidad

Los Equinox Z2 utilizan un sensor CMOS sensible al infrarrojo y una micro pantalla

LCD para lograr unas extraordinarias prestaciones en aplicaciones de observación durante la noche. Graba vídeo con una resolución de 1080p HD y puede enviar imágenes y vídeo rápidamente a un smartphone, tableta, u ordenador usando Wi-Fi y su app específica gratuita. La pantalla se muestra en color durante el día, y en blanco y negro por la noche, para lograr la máxima claridad y contraste. Incorpora puerto USB y salida de vídeo RCA para visualización en un monitor externo. El monocular utiliza 4 baterías AA, se puede adaptar a trípode y posee una resistencia al agua clase IPX4.

### Puntos clave

- Sensor CMOS sensible al infrarrojo.
- Grabación de vídeo HD - graba vídeo de alta calidad en 1080p HD, de noche y de día.
- Es posible copiar imágenes y vídeo a dispositivos digitales (móvil, tableta, ordenador) a través de Wi-Fi con una APP gratuita específica, que también se puede usar para controlar el zoom y grabar de forma remota.
- Iluminador IR integrado de altas prestaciones y gran alcance, tanto de día como de noche.
- Diseño mejorado para una mayor resistencia al agua (clase IPX4).

- Ópticas multirrevestidas de alta claridad con zoom digital 3x.
- Puerto USB para conexión rápida.
- Montura para trípode 1/4"-20.
- Modelos disponibles - 3x30, 4.5x40 y 6x50.

Más info: [www.disefoto.es](http://www.disefoto.es)

**En DNG:** <https://www.fotodng.com/?p=14144>

## Vuela como un héroe con el nuevo Tello Iron Man Edition

La joven empresa de drones RYZE Tech ha anunciado un acuerdo con Marvel y Disney para presentar el Tello Iron Man Edition en Estados Unidos, Canadá y Europa. Tras el éxito de Tello y de Tello EDU, Tello Iron Man añade un nuevo aspecto inspirado en el icónico diseño de la armadura de Iron Man y una nueva aplicación de control de vuelo con la IA VIERNES. Se convierte en la más reciente incorporación a la línea de drones Tello, famosa por su manejo intuitivo, su estabilidad, su tamaño compacto y sus funciones divertidas. Tello Iron Man Edition ya está disponible en [store.dji.com](http://store.dji.com) y en distribuidores autorizados.

### Nueva aplicación de vuelo Tello Hero con VIERNES, la IA de Iron



## Man

La nueva aplicación Tello Hero ofrece una experiencia inmersiva al volar con el Tello Iron Man Edition. Conviértete en un nuevo recluta del programa PILOTO de Stark Industries y aprende los fundamentos del pilotaje de drones con la IA asistente de Iron Man, VIERNES. La voz de VIERNES te guiará a través de misiones como esquivar misiles y seguir a sospechosos. Durante estas misiones aprenderás a volar, a manejar la cámara y a utilizar los modos de vuelo inteligentes. Los pilotos que quieran profundizar más pueden

programar el dron para personalizar la ruta de vuelo a seguir y las maniobras a realizar. Para ello pueden utilizar lenguajes de programación conocidos como Scratch, Swift y Python.

Los héroes en ciernes pueden controlar el Tello Iron Man de varias maneras mediante las aplicaciones Tello Hero, Tello, Tello EDU o Swift Playground, o conectándolo a un control remoto de terceros con Bluetooth.

**La tecnología DJI aporta un vuelo seguro y divertido**



Tello Iron Man Edition dispone de la tecnología de control de vuelo de DJI, con la que puede volar de forma estable y acceder a varios modos de vuelo interactivos. Tello Iron Man Edition utiliza una cámara HD capaz de capturar fotos de 5 megapíxeles y vídeo de 720p con una transmisión en tiempo real a tu dispositivo móvil. Los usuarios tienen muchas formas de divertirse con este dron, gracias a funciones inteligentes como las tomas EZ, incluyendo vídeo y círculo de 360°, así como también vuelos preprogramados como volteretas 8D y lanza al vuelo. Además, Tello Iron Man viene equipado con hélices blandas, protectores para las hélices y un sistema de detección de colisiones y protección contra batería baja. Todo ello para fomentar el vuelo seguro y responsable.

### Precio y Disponibilidad

Vengadores: Endgame se estrenará en cines a finales de abril de 2019. Puedes prepararte para la acción con el nuevo Tello Iron Man Edition, disponible en [store.dji.com](https://store.dji.com) y en distribuidores oficiales en Estados Unidos, Canadá y Europa, por un precio de 139 €.

Cada caja de Tello Iron Man Edition incluye, además del dron, dos juegos de hélices de repuesto, una batería y un cable de

alimentación USB. Para un mayor control, Tello Iron Man Edition es también compatible con el control remoto por Bluetooth GameSir T1d. Se vende por separado y está disponible en [store.dji.com](https://store.dji.com)

Más info en <https://www.ryzerobotics.com/ironman>

<https://www.youtube.com/watch?v=BCMzc3Jo0PQ>

En **DNG:** <https://www.fotodng.com/?p=14066>

## Nueva Nikon COOLPIX W150

Nikon presenta el último miembro de la gama COOLPIX: la divertida COOLPIX W150. Resistente al agua, a los golpes, a la congelación y al polvo, esta compacta cámara de aventuras se ha creado para ir a cualquier parte y su funcionamiento es realmente sencillo.

Desde paisajes nevados hasta escenas submarinas, la COOLPIX W150 es tan fácil de usar que cualquiera puede capturar excelentes fotos y vídeos con ella. El modo de Encuadre de cara bajo el agua garantiza excelentes tomas en la piscina o en una inmersión de hasta 10 m. Además, la cámara es resistente a los golpes desde una altura de hasta 1,8 m, por lo que soportará algunas caídas durante las vacaciones familiares o en una fiesta. El



sensor CMOS cuando hay poca luz y el objetivo con zoom óptico de tres aumentos NIKKOR ofrecen imágenes con una definición maravillosa. Cuenta con un botón de vídeo específico que simplifica el cambio directo a la grabación de películas Full HD con sonido estéreo.

Entre sus funciones divertidas, se incluye una gama de efectos fotográficos y un menú Completo interactivo opcional para niños. Actívalo y los usuarios podrán adjuntar mensajes de voz a las fotos, activar divertidas pantallas de bienvenida, animar presentaciones de diapositivas, etc. Los accesorios resistentes al agua, como la correa flotante de Nikon, mantienen la cámara segura. SnapBridge permite compartir fácilmente las mejores

tomas o utilizar un dispositivo inteligente para disparar de forma remota.

Inés Bernardes, Directora de productos de Nikon Europa, comenta: *“La COOLPIX W150 es una gran cámara resistente al agua que permite apuntar y disparar. Los niños pueden divertirse con ella y los padres no tendrán de qué preocuparse; además, está disponible en una gama de colores vibrantes. Si se va de fin de semana con sus amigos, esta cámara estará lista para el uso en todo momento”.*

### Resumen de las características importantes

- Resistente al agua hasta a 10 m
- Resistente a los golpes de hasta 1,8 m
- Resistente a la congelación hasta a

-10 °C

- Resistente al polvo.
- Apunte y dispare fácilmente con la COOLPIX, la cámara que soportará una o dos caídas, que ofrece un rendimiento excelente en el frío y a la que le encantan las fiestas en la piscina.
- Modo de Encuadre de cara bajo agua. La cámara toma hasta cuatro fotos cada vez que ve una cara.
- Resultados siempre preciosos. Sensor CMOS de poca luz, objetivo con zoom óptico de tres aumentos NIKKOR de precisión y Dynamic Fine Zoom de seis aumentos para un mayor alcance.
- Espectaculares vídeos. La cámara graba metraje de vídeo en Full HD (1080p/30 fps) con sonido estéreo.
- Apunte y dispare fácilmente. Los ajustes se optimizan automáticamente. La gran pantalla antirreflectante LCD ofrece una visibilidad clara, incluso bajo el agua.
- Divertido menú Completo. Los usuarios pueden disparar con una sencilla interfaz de menú o activar el menú Completo, que está repleto de funciones interactivas.

### Compatibilidad con SnapBridge

La aplicación SnapBridge para iOS y Android de Nikon debe instalarse en

un dispositivo inteligente compatible para poder utilizar SnapBridge con esta cámara.

Más info: [www.nikon.es](http://www.nikon.es) y [www.nikonistas.com](http://www.nikonistas.com)

En **DNG:** <https://www.fotodng.com/?p=14148>

## Nueva cámara micro cuatro tercios LUMIX G90

Panasonic presenta la nueva LUMIX G90, una cámara diseñada para una alta movilidad y facilidad de uso que, junto a su tecnología avanzada, se presenta como la aliada perfecta para fotógrafos y videógrafos.

Con un sensor Digital Live MOS de 20,3 megapíxeles, el último motor Venus Engine y el estabilizador de imagen dual de 5 ejes (5-Axis Dual IS 2), la G90 está preparada para grabar la acción en una amplia variedad de situaciones diferentes, ideal para capturar el momento perfecto del día con una calidad impresionante.

Rediseñada externamente para ofrecer el máximo confort y un fácil manejo con una sola mano, la G90 es resistente a las salpicaduras y al polvo. Además, incorpora un visor electrónico OLED de gran precisión (LVF), combinado con una pantalla trasera abatible de 3,0 pulgadas para obtener la mejor composición posible



desde cualquier ángulo.

Para video, la nueva LUMIX G90 permite la grabación de video avanzada en 4K y Full HD en una amplia gama de velocidades de fotogramas, además de grabación externa, un Jack de micrófono de 3,5 mm y una nueva toma de auriculares.

Al igual que con otros productos LUMIX, la función 4K Photo permite una captura

de alta velocidad de 60 fps en una resolución equivalente de aproximadamente 8 megapíxeles, que permite captar momentos fugaces gracias a las nuevas funciones añadidas para la G90, incluyendo Composición de Secuencias y Marcado Automático.

Incluye conectividad Bluetooth y Wi-Fi® para ofrecer una experiencia más flexible



e intercambio instantáneo de imágenes, además de permitir su carga mediante USB sin necesidad de extraer su batería.

### **Alta calidad de imagen y AF súper rápido**

El sensor Digital Live MOS de 20,3 megapíxeles de la G90 ha sido diseñado sin filtro de paso bajo para capturar una mayor cantidad de detalles. Trabajando en combinación con el motor Venus Engine, las imágenes aparecen naturales, fieles a la realidad y con un amplio rango dinámico. Para tomas más nítidas, la nueva LUMIX G90 incluye el estabilizador de imagen dual de 5 ejes (5-Axis Dual IS), que combina OIS (Estabilizador de Imagen Óptico) con BIS (Estabilizador de Imagen Corporal) para compensar el movimiento mientras se dispara hasta el equivalente de una velocidad de obturación de 5 pasos. El estabilizador de imagen dual de 5 ejes funciona tanto para fotos como para vídeo, incluyendo vídeo en 4K para conseguir el clip más fluido posible.

La nueva LUMIX G90 ha mejorado su función de AF (autofocus) de alta velocidad, a 0,07 segundos, junto con el disparo en ráfaga de alta velocidad a 9fps (AF-S) o 6fps (AF-C), lo que ayuda a capturar fotografías nítidas de sujetos en movimiento. La tecnología DFD (Depth From Defocus)

de la nueva G90 también realiza un seguimiento de los objetos en movimiento, lo que permite al usuario ajustar la sensibilidad para adaptar el comportamiento del AF al objeto fotografiado.

El AF de detección de rostros/ojos detecta automáticamente rostros humanos para ofrecer un enfoque más nítido, mientras que otros modos de enfoque incluyen el Pinpoint AF, para apuntar a áreas precisas; el Low Light AF, que se ha optimizado para disparar cuando los niveles de luz descienden; y el Multi AF personalizado, que permite a los usuarios seleccionar bloques de 49 áreas de detección de enfoque. Para el enfoque manual, está disponible el Focus Peaking, que nos permite saber en qué plano se encuentra el enfoque.

### **Diseño y ergonomía mejorados**

- Nuevos botones para un fácil acceso a las funciones de las teclas
- Empuñadura rediseñada para un disparo más cómodo y estable
- Diseño resistente al polvo y a las salpicaduras

La LUMIX G90 ha sido rediseñada para facilitar su uso con una sola mano. Tres nuevos botones se encuentran en línea en la placa superior para ajustar la exposición, la ISO y el balance de blancos.



Los botones de la parte posterior están situados alrededor de la rueda del dial para acceder rápidamente a los distintos ajustes tanto en la toma como en la reproducción. Los diales delantero y trasero permiten el ajuste directo y pueden configurarse según las preferencias del usuario.

La composición de la imagen se realiza a través del gran visor electrónico OLED de gran precisión (LVF), con una resolución de 2.360k puntos, un campo de visión del 100% y una ampliación de 0,74x o a través de la pantalla trasera OLED de tres pulgadas con una resolución de 1040k puntos, con movimiento de ángulo libre y sensibilidad al tacto.

El diseño robusto de la nueva G90 cuenta con un cuerpo construido con una estructura frontal de aleación de magnesio fundida a presión e incorpora una empuñadura rediseñada para un disparo más cómodo y estable. Lista para cualquier ocasión, la LUMIX G90 es resistente a las salpicaduras y al polvo gracias al sellado de todas las juntas, esferas y botones.

### **Funcionalidad de vídeo**

La LUMIX G90 es una verdadera cámara híbrida totalmente versátil. Puede grabar vídeo en 4K (3840x2140) a 30p/25p (área de 50Hz)/30p (60Hz) o 24p además del

Full HD (1920x1080) a 60p/50p (área de 50Hz), 60p (área de 60Hz) con AF permanente. El vídeo de alta velocidad también se puede utilizar para grabar a cámara lenta en Full HD a 120 fps (1/4x), 90 fps (1/3x) y 60 fps (1/2x).

La salida de imágenes en tiempo real a un monitor externo en 4:2:2/8-bit a través de un cable micro HDMI también está disponible, mientras que el V-Log L está preinstalado para ofrecer un rango dinámico más amplio para la reproducción del color en la postproducción. Además, se incluye una toma de micrófono de 3,5 mm para la grabación de audio de alta calidad, así como una toma de auriculares. La G90 incluye los conocidos modos 4K Photo de LUMIX. Ofrece a los usuarios la posibilidad de extraer momentos fugaces a 30fps de un vídeo en 4K, y ahora, gracias a una nueva función de marcado automático que detecta automáticamente los fotogramas con cambios en la imagen, es aún más fácil. También se ha añadido la Composición de Secuencias para crear imágenes *"stromotion"* combinando múltiples imágenes en una sola toma para conseguir un efecto divertido.

### **Controles creativos**

Además de los modos automático, semiautomático y manual, la G90 ofrece

una gama de opciones que ayudarán al usuario a dar rienda suelta a su creatividad, entre otras cosas:

- Modo Post Focus / Focus Stacking y Bracketing
- Estilos fotográficos versátiles que incluyen monocromo dinámico
- Composición de larga exposición en tiempo real - Live View Composite

Utilizando la potencia de la tecnología DFD (Depth From Defocus) AF technology y combinándola con 4K Photo, la G90 ofrece la posibilidad de cambiar el punto de enfoque después de tomar la imagen (modo Post Focus). También dispone de la función Focus Stacking para ajustar la profundidad de campo combinando múltiples imágenes. Los usuarios también pueden tomar un máximo de 999 imágenes con diferentes puntos de enfoque utilizando el nuevo modo, el bracketing de foco, mientras que la función bracketing de apertura permite tomar diferentes profundidades de campo y seleccionar más tarde la que más te guste. Además de los muchos estilos fotográficos conocidos de las cámaras LUMIX, la nueva G90 permite tomar imágenes monocromáticas dinámicas con luces y sombras acentuadas, conservando todos los detalles. El modo L. Monochrome D se añade al standard Monochrome y al L.

Monochrome y proporciona sombras y tonos más oscuros, con más profundidad. Todos los modos monocromáticos se pueden combinar con un efecto de grano para obtener resultados de película.

La composición de larga exposición en tiempo real, Live View Composite, recientemente añadida, es útil para capturar fuegos artificiales o estrellas en el cielo. Esta función libera el obturador a intervalos designados, combinando áreas de alto brillo en una sola imagen, y manteniendo el fondo oscuro, fiel a la realidad.

### **Potente rendimiento**

Se ha introducido una nueva función de ahorro de energía para la G90, que pone automáticamente la cámara en reposo tras un periodo de inactividad determinado detectado por el sensor ocular. Una media pulsación del botón del obturador despierta de nuevo la cámara lista para disparar, lo que resulta en una larga duración de la batería de aproximadamente 900 imágenes por carga.

Para obtener aún más potencia, también está disponible la empuñadura (DMW-BGG1). Además de aumentar la duración de la batería, añade un conjunto de controles adicionales para un disparo vertical más cómodo. Al igual que la G90, el DMW-BGG1 tiene un diseño robusto y

resistente a las salpicaduras y al polvo. Compartir las fotografías en directo desde la escena nunca había sido tan fácil. Gracias al Bluetooth 4.2 integrado y el Wi-Fi 2.4GHz, la cámara permite mantener actualizados a amigos y familiares sin importar donde estés. Además, el Bluetooth Low Energy permite una conexión constante con un consumo mínimo de energía para un uso compartido sencillo y rápido, así como un etiquetado de GPS automático opcional.

La Panasonic LUMIX G90 estará disponible a partir de junio de 2019.

- PVPr DMC-G90EC-K (solo cuerpo) - 999 €
- PVPr DMC-G90HEC-K (Kit cuerpo G90 y objetivo 14-140mm F3.5-F5) - 1.399 €
- PVPr DMC-G90MEC-K (Kit cuerpo G90 y objetivo 12-60 F3.5-F5.6) - 1.199 €

Más info: <https://www.panasonic.com/es/>

**En DNG:** <https://www.fotodng.com/?p=14118>

## Lexar anuncia el SSD portátil de 1 TB USB 3.1 tipo C

Lexar ha anunciado el nuevo disco duro sólido (SSD) portátil profesional Lexar® SL100 Pro.

El SSD portátil Lexar® Professional SL100



Pro tiene un elegante acabado y viene en un tamaño conveniente y pequeño, fácil de guardar en el bolsillo. Es el compañero ideal para cualquier terreno, al ser resistente a caídas, golpes y vibraciones. Viene con el software DataVault™ Lite, una solución de seguridad avanzada con cifrado AES de 256 bits para ayudar a proteger sus archivos más importantes contra daños, pérdida o eliminación. El SL100 Pro tiene un rendimiento superior sobre la marcha, con velocidades de hasta 950MB/s de lectura y 900MB/s de escritura, haciéndolo hasta 2x más rápido que el SL100. También cuenta con un puerto USB tipo C que permite almacenar y compartir a velocidades de USB 3.1.

*“Nos enorgullece anunciar el SSD portátil Lexar® Professional SL100 Pro, elegante, compacto y con un rendimiento superior de nivel SSD a un precio muy competitivo. Lexar, siempre con los fotógrafos y videógrafos profesionales en mente, crea*

esta solución SSD para que puedan viajar tranquilos sabiendo que su contenido está mucho más seguro que con los discos duros tradicionales”, explica Joel Boquiren, Director de Marketing Global.

El SSD portátil profesional SL100 Pro incluye un cable USB tipo C a tipo C y un cable USB tipo C a USB tipo A estándar y es compatible con Mac® OSX 10.6+, Windows 7/8/10 y puertos USB estándar.

El SSD portátil Lexar® Professional SL100 Pro tiene una garantía de tres años y sale a la venta con un PVP recomendado de 115,- EUR (250GB), 160,- EUR (500GB) y 290,- EUR (1TB).

Todos los diseños de los productos Lexar son testeados rigurosamente en los laboratorios de control de calidad de la marca equipados con más de 1.100 dispositivos digitales que garantizan el rendimiento, la calidad, la compatibilidad y la fiabilidad de los productos.

Más info: <https://www.robisa.es/lexar/> y <https://www.lexar.com/>

En **DNG:** <https://www.fotodng.com/?p=14056>

### 3 nuevos objetivos Samyang para Nikon

Samyang Optics presenta 3 nuevos objetivos: Un objetivo auto-focus diseñado para Nikon montura F y dos objetivos



manual-focus para Nikon montura Z. Los 3 nuevos objetivos son: AF 85 mm F1.4 F, MF 14 mm F2.8 Z y MF 85 mm F 1.4 Z.

### Satisfacer las necesidades de los usuarios y las últimas tendencias.

Samyang ha presentado varios objetivos para las últimas cámaras de Canon y Sony. Samyang presenta hoy 3 objetivos a la vez para Nikon monturas F y Z... Desde el primer lanzamiento del AF 14 mm F2.8 F en 2018, el AF 85mm F1.4 F es el segundo objetivo Nikon montura F de Samyang. El Samyang AF 85mm F1.4 ha sido muy bien acogido por los aficionados a la fotografía gracias a su espectacular bokeh.

Los modelos MF 14 mm F2.8 Z y MF 85 mm F1.4 Z también se presentan junto con el AF 85 mm F1.4 F, que son los nuevos lanzamientos de objetivos compatibles con Nikon montura Z que demuestran la avanzada tecnología óptica de Samyang en el mercado.

### Imágenes de alta resolución

## basadas en una avanzada tecnología óptica.

Los 3 nuevos objetivos de Nikon tienen un recubrimiento “*ultra-multi-coated*” para proporcionar una excelente calidad de imagen y contraste desde el centro de la imagen. Adicionalmente, los nuevos objetivos cuentan con un sellado contra las inclemencias climatológicas teniendo una total protección contra el polvo y el agua, permitiendo a los fotógrafos continuar disparando incluso en condiciones muy adversas.

El AF 85mm F1.4 F cuenta con una apertura de 9 láminas y el MF 85 mm F1.4 Z cuenta con una apertura circular de 8 láminas para un “*suave bokeh*”. Los objetivos proporcionan una gran nitidez de esquina a esquina desde F1.4 y en adelante, también los colores son agradables y los tonos tienen un aspecto muy natural.

### Se presenta en primavera 2019

El nuevo AF 85mm F1.4 F; el segundo objetivo Nikon de montura F de la serie AF de Samyang, y dos objetivos montura Z, los primeros objetivos de montura Z de Samyang, se darán a conocer por primera vez en la feria China P&E en Beijing.

Encontrará información más detallada sobre los 3 nuevos objetivos en la página web oficial y las redes sociales de Samyang

Optics y de su distribuidor Robisa.

Más info: <http://www.samyanglensglobal.com> y <https://www.robisa.es/samyang/>

**En DNG:** <https://www.fotodng.com/?p=14096>

## Tracker GPS Invoxia

Invoxia, destacado fabricante de TRACKER GPS para uso doméstico y comercial, anuncia el nombramiento de Rodolfo Biber, S.A. ([www.robisa.es](http://www.robisa.es)) como su nuevo distribuidor en España y Portugal.

### Seguridad para todo vehículo, equipos fotográficos, mochilas de colegiales, ordenadores, etc

Con el aumento del número de robos, se vive más tranquilo pudiendo localizar nuestro vehículo u objeto de valor en cada momento. El tracker GPS de Invoxia permite que su usuario vigile cualquier objeto de valor, sin importar dónde estén aparcados. Gracias a la alerta antirrobo, es un verdadero sensor de seguridad portátil contra cualquier intento de robo. El dispositivo tiene una autonomía de hasta 6 meses y no necesita estar conectado a ninguna batería externa. Se recarga en tan solo hora y media a través de un cable Micro USB.

### La alerta antirrobo



Gracias a esta funcionalidad, cuando alguien intenta manipular su vehículo o equipo el tracker advierte al usuario directamente enviando la alerta al smartphone. Así es fácil reaccionar a tiempo en caso de problemas. Esta funcionalidad se agrega a la geolocalización que le indica los desplazamientos realizados por su vehículo, moto o bicicleta y le permite establecer zonas de seguridad. El tracker GPS de Invoxia utiliza Sigfox, la red de bajo consumo (3 años de suscripción incluidos) y dispone de una autonomía de hasta 6 meses.

Discreto y liviano, el tracker se desliza fácilmente en cualquier compartimento o debajo del asiento del vehículo. Una vez instalado y, al cabo de un periodo de inactividad prolongada (>5 min.), detecta tanto las vibraciones como los cambios de orientación (>30°) con el fin de advertir al usuario y permitirle que intervenga a tiempo. También hace las veces de alerta anti-daños, previniendo al propietario del vehículo u objeto si este es violentamente empujado o derribado cuando está estacionado.

Según Serge Renouard, director ejecutivo (CEO) y cofundador de Invoxia: *«Deseábamos alcanzar una meta fundamental en materia de seguridad con el propósito de aportar mayor tranquilidad a todo tipo de*



*usuarios. Gracias a la nueva funcionalidad « antirrobo » de la que dispone nuestro tracker GPS, ¡esto ya es un hecho! Esta permite reaccionar inmediatamente ante los intentos de robo y de esta manera evitar la pérdida definitiva de su vehículo o equipo. Alertas, geolocalización y capacidad de reacción: el tracker GPS reúne todas las cualidades de un verdadero dispositivo de seguridad antirrobo.»*

### **Un tracker conectado para nunca más extraviar nada**

Además de la alerta antirrobo y de la alerta anti-daños, la aplicación móvil asignada permite definir «zonas de seguridad». De esta manera el tracker le notifica al propietario cada vez que entra o sale de estas zonas. También vuelve a trazar

el itinerario seguido por el tracker en el lapso escogido. El usuario puede escoger la frecuencia con la que se envía la localización cuando el tracker se desplaza. En caso de peligro, un botón discreto en el tracker permite enviar a los usuarios una notificación con la ubicación directamente a la aplicación. El tracker GPS de Invoxia aporta seguridad a los usuarios, indicando a cualquier hora el lugar donde se encuentran sus equipos o vehículos. Además, es muy sencillo de usar y por ello accesible a todo el mundo.

### Una autonomía inigualable

A diferencia de sus competidores, el dispositivo de Invoxia no utiliza tarjeta SIM sino la red de bajo consumo Sigfox, que le permite tener una autonomía récord de 6 meses, superando los pocos meses de un tracker celular estándar. Por otra parte, combina las tecnologías GPS y de localización de las redes wifi próximas, para ofrecer la mejor precisión en todos los contextos posibles: la ciudad, el campo, el interior, el exterior.

El tracker GPS está disponible sin costo suplementario, incluyendo en el precio una suscripción de 3 años en Sigfox, la red de bajo consumo.

### Especificaciones técnicas tracker

#### GPS:

- Incluye una suscripción de 3 años a una red de bajo consumo, Sigfox.
- Autonomía óptima, hasta 6 meses según la modalidad de tracking escogida y de la cobertura.
- Varias intensidades de tracking: 5 minutos, 10 minutos.
- Tracking de alta precisión, tanto en el exterior como en el interior, gracias a la combinación de las tecnologías GPS y de la red wifi.
- Diseño hecho en Francia, aluminio anodizado negro y cordón en cuero.
- Recarga por Micro USB, cable proporcionado

Disponibilidad : El tracker GPS de Invoxia está disponible en España por 109€, incluida la suscripción de 3 años a Sigfox la red de bajo consumo, en [invoxia.com](http://invoxia.com)

**En DNG:** <https://www.fotodng.com/?p=14113>

### Nuevo objetivo Tamron 35-150 F/2.8-4 Di VC OSD

Tamron anuncia el lanzamiento de un nuevo objetivo zoom, el 35-150mm F/2.8-4 Di VC OSD (Modelo A043), para cámaras DSLR de FULLFRAME. Los fotógrafos de todo el mundo, especialmente aquellos que disfrutan fotografiando a la gente, pueden añadir un rango más



amplio a su expresión creativa con el nuevo modelo A043 que se extiende de 35mm a 150mm y ofrece una rápida apertura F/2.8 en gran angular, mientras que mantiene un F/4 muy luminoso en tele. El rango de zoom incorpora la distancia focal de 85 mm (a menudo considerada como óptima para la fotografía de retratos y cubre todo, desde tomas de cuerpo entero que incluyen el área circundante hasta fotografías de retrato nítidas que destacan sobre un fondo con “bokeh” desenfocado por el que Tamron es conocido. El modelo compacto A043 está diseñado para un manejo rápido y un

transporte fácil, midiendo sólo 124.3mm (4.9 in) de largo y perfectamente equilibrado. Desde el punto de vista técnico, tres elementos de vidrio LD (Low Dispersion) óptimamente colocados y tres lentes esféricas híbridas que eliminan las aberraciones ópticas. El enfoque automático es excepcionalmente silencioso con una precisión y velocidad mejoradas gracias al motor de corriente continua OSD (Optimized Silent Drive). Además, el modelo A043 incorpora el sistema Dual MPU (Micro-Processing Unit), que consigue el equilibrio perfecto entre el rendimiento del AF y la compensación efectiva

de la vibración. Para el enfoque cercano, el MOD (Minimum Object Distance) es de 0,45 m (17,7 pulgadas) en todo el rango de zoom. Proporcionando una mayor flexibilidad cuando se usa al aire libre, el recubrimiento con flúor y la construcción resistente a la humedad proporcionan medidas adicionales de protección. Con todo esto, el nuevo zoom de retrato de 35-150 mm es el objetivo más útil y creativo que un fotógrafo de retrato puede tener.

## Puntos destacados

### 1. El excelente rendimiento óptico cumple con los requisitos de las cámaras Full Frame de alta resolución de 50+ megapíxeles.

La aberración cromática y otras imperfecciones que pueden disminuir y degradar el poder de resolución están completamente controladas por un diseño óptico que combina tres elementos de vidrio LD (Baja Dispersión) de alto rendimiento con tres lentes esféricas híbridas alineadas en perfecto equilibrio. El resultado proporciona los altos niveles de nitidez y contraste que requieren las cámaras digitales de alta resolución de hoy en día. La fórmula exclusiva de Tamron está optimizada para ofrecer un rendimiento

excepcional en el rango de zoom medio de 85 mm, ya que esta distancia focal se ha considerado durante mucho tiempo como la opción preferida para la fotografía de retrato. Fiel a su designación como “*zoom de retrato*”, el modelo A043 aprovecha las tecnologías ópticas de Tamron en todo el rango de zoom, desde gran angular hasta teleobjetivo, para asegurar la mejor experiencia en cualquier entorno. Aprovechando al máximo las propiedades de profundidad de campo controlada que sólo las lentes de apertura rápida pueden proporcionar, Tamron empleó tecnologías de simulación patentadas para maximizar el desenfoque suave y natural “bokeh” que ha cautivado a los fotógrafos durante muchos años. Como resultado, las áreas enfocadas se vuelven nítidas y hasta en los detalles más finos, lo que ayuda a que el sujeto destaque sobre un fondo suave y bellamente borroso. Esta técnica es muy apreciada por los fotógrafos de retratos y es excelente para prácticamente cualquier otro tipo de fotografía.

### 2. Rendimiento excepcional incluso en situaciones con mucha luz de fondo

El ya legendario recubrimiento BBAR (Broad-Band Anti-Reflection) de Tamron

funciona en armonía con un diseño óptico que suprime los reflejos internos de las lentes para reducir significativamente todos los reflejos de fantasmas y brillos. Debido a que los retratos a menudo se realizan a contraluz para evitar errores, Tamron utiliza estas tecnologías avanzadas para conservar una alta calidad de imagen incluso cuando se encuentran fotografiadas en fuentes de luz fuertes, incluyendo el sol.

### **3. El sistema de control Dual MPU (unidad de microprocesamiento) de alta velocidad ofrece un rendimiento de autoenfoco rapidísimo y de gran capacidad de respuesta, además de una excelente compensación de vibraciones.**

#### ***Autoenfoco silencioso accionado por un motor de corriente continua OSD (Optimized Silent Drive)***

El motor OSD DC debutó con el 17-35mm F/2.8-4 Di OSD (Modelo A037) con una respuesta sorprendente. La tecnología OSD reduce significativamente el ruido de la unidad (en comparación con los anteriores objetivos equipados con motor de corriente continua), a la vez que aumenta la precisión y la velocidad del enfoque automático por un amplio margen. Esto

elimina las distracciones ruidosas durante las tomas. Además, la precisión superior del AF también proporciona un seguimiento más preciso cuando se bloquea en objetos en movimiento.

#### ***Excelente VC (Vibration Compensation)***

El sistema VC original de Tamron ha mejorado en el A043 con un MPU independiente dedicado a la estabilización de la imagen sin restarle importancia a las funciones de procesamiento de AF. Consecuentemente, el VC (Vibration Compensation) logra hasta 5 pasos\*, de acuerdo con los estándares CIPA. Esto es muy beneficioso cuando se dispara en posición de teleobjetivo, donde el movimiento de la cámara se magnifica. También es muy valioso cuando se dispara a velocidades de obturación lentas en condiciones de luz baja.

*\* Conforme a las normas de la CIPA. Para Canon: Se utiliza EOS-5D MKIII. Para Nikon: Se utiliza D810.*

### **4. MOD (Distancia mínima al objeto) de 0,45 m (17,7 pulgadas) en todo el rango de zoom.**

Con un enfoque cercano, el A043 ofrece un MOD de 0,45 m en todas las distancias focales, ampliando así la versatilidad y la libertad creativa. Esto permite a los fotógrafos acercarse para capturar



expresiones y detalles más pequeños y les permite ajustar la distancia de la cámara al sujeto con mayor control. Incluso cuando se dispara en interiores donde el movimiento está restringido, los usuarios pueden hacer uso de esta función para encontrar el enfoque y el ángulo de disparo perfectos.

### **5. El diseño de nueva generación es coherente con la identidad de la marca y es ergonómicamente excelente.**

Tamron ha aplicado una magnífica artesanía a un hermoso e intuitivo diseño para producir un zoom con un aspecto y tacto superior. Desde los contornos exteriores de la lente hasta el anillo de la marca Luminous Gold, la calidad de esta lente es inigualable. Incluso detalles como la forma de la caja de conmutación y la precisión y estabilidad de la montura metálica revelan un compromiso con la funcionalidad y el diseño.

### **6. Construcción resistente a la humedad**

El sellado está ubicado en el área de montaje de la bayoneta de lente y otras ubicaciones críticas para prevenir la infiltración de humedad y/o lluvia para proporcionar una construcción resistente a la humedad.



Esta característica proporciona una capa adicional de protección cuando se dispara al aire libre bajo condiciones climáticas adversas.

### **7. Recubrimiento de flúor**

La superficie del elemento frontal está recubierta con un compuesto protector de flúor que tiene excelentes cualidades repelentes al agua y al aceite. La superficie frontal es más fácil de limpiar y es menos vulnerable a los efectos dañinos de la suciedad, el polvo, la humedad o las huellas dactilares, lo que permite un mantenimiento mucho más fácil y seguro.

### **8. Compatible con TAMRON TAP-in Console™, un accesorio opcional**

El nuevo modelo A043 es compatible con la consola TAMRON TAP-in, un accesorio opcional que proporciona una conexión USB a un ordenador personal para facilitar la actualización del firmware del objetivo, así como la personalización de las funciones, incluidos los ajustes precisos de la posición de enfoque del control AF y VC.

### **9. Cubre una amplia gama de diversos escenarios combinando un conjunto con el zoom ultra gran angular F/2,8-4 Di OSD (modelo A037) de 17-35 mm.**

Para el fotógrafo de viajes exigente que quiere controlar la luz y mantener una calidad de imagen excelente, el nuevo zoom de 35-150 mm combina perfectamente con zoom gran angular F/2,8-4 Di OSD (modelo A037) de Tamron de 17-35 mm. Estos dos objetivos juntos cubren de 17mm hasta 150mm permitiendo una captura creativa y versátil de paisajes, escenas callejeras, detalles arquitectónicos, comida, retratos y más, con un peso de sólo 1.250g (44,1 oz)\* con un rápido F/2,8 en las distancias focales más cortas y F/4 en las distancias focales más largas.

*\* El peso se aplica al modelo con el soporte Nikon.*

PVP recomendado 929€

Más info: [www.tamron.eu](http://www.tamron.eu) y <https://www.robisa.es/tamron/>

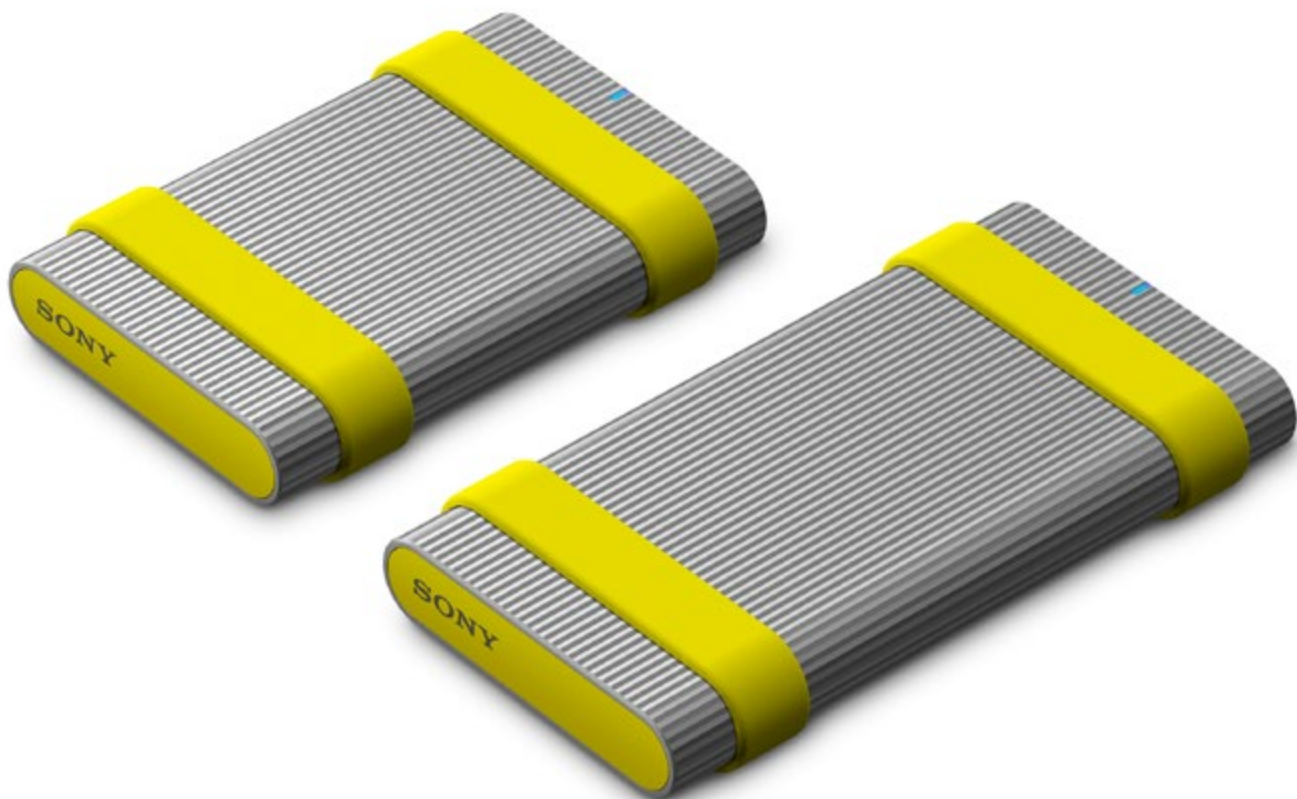
**En DNG:** <https://www.fotodng.com/?p=14157>

## **SSD externas de alta velocidad de Sony**

Sony ha anunciado dos nuevas unidades SSD externas, la gama SL-M de alto rendimiento y la gama SL-C compacta estándar. Estas unidades SSD externas ofrecen gran resistencia, alta velocidad, encriptación de hardware y nuevas funciones de software de utilidad para que los fotógrafos y videógrafos tengan la tranquilidad de que sus datos estén seguros incluso en entornos difíciles. Las altas velocidades de las SL-M y SL-C permiten un flujo de trabajo más rápido al procesar, editar, duplicar y almacenar datos.

### **Resistencia cuando la necesitas**

Las gamas SL-M y SL-C tienen un innovador cuerpo de aluminio de una sola pieza con una construcción omnidireccional a prueba de golpes que brinda seguridad al usuario al almacenar datos. Con una clasificación IP67, ambas gamas son resistentes al polvo y al agua y cuentan con un puerto USB tipo C que es resistente al agua incluso sin tapa de cierre. Los datos están protegidos incluso si la unidad cae



en agua de hasta un metro de profundidad. Estas unidades SSD externas son muy duraderas. Pueden soportar una presión de hasta 6000 kgf y una curvatura de hasta 2000 kgf, lo que significa que el usuario no tiene que preocuparse por transportarlas junto a equipos pesados. Además, la gama SL-M y SL-C están fabricadas a prueba de golpes, soportando caídas de hasta 3 metros.

Tanto la gama SL-M como la SL-C tienen un elegante cuerpo de aluminio ondulado que proporciona un agarre seguro con un diseño plateado y amarillo fácil de encontrar entre otros equipos. Además,

ambos modelos cuentan con un LED convenientemente ubicado visible a simple vista, así como con bandas elásticas para sujetar etiquetas de identificación y etiquetas adhesivas para identificar tus diferentes unidades.

### **Acelera tu trabajo**

La gama SL-M de alto rendimiento tiene una extraordinaria velocidad de lectura y escritura de hasta 1000 MB/s, mientras que la gama SL-C compacta estándar tiene una impresionante velocidad de lectura de 540 MB/s y una velocidad de escritura de 520 MB/s. Ambas gamas

cuentan con una interfaz USB 3.1 Gen 2 (USB tipo), y la gama SL-M alcanza velocidades increíblemente altas gracias a la tecnología NVMe SSD. Ambos modelos incluyen el último controlador SSD, que permite a los usuarios disfrutar de una alta velocidad constante incluso cuando trabajan con archivos extremadamente grandes que tienen que copiar o sobrescribir muchas veces. Estas velocidades ultrarrápidas hacen que el trabajo profesional sea más eficiente, tanto al procesar fotos de alta resolución o vídeos 4K, duplicar archivos originales en otro dispositivo o editar muchas imágenes al mismo tiempo.

### **Protege tus datos**

Estas unidades SSD externas incluyen cuatro funciones útiles para asegurarse de que tus datos estén siempre seguros. En primer lugar, con la protección de contraseña, los datos pueden protegerse con una encriptación de hardware que proporciona una encriptación AES de 256 bits sin afectar a la velocidad. Además, la protección de contraseña doble es compatible con la aplicación SSD Utility, que se puede descargar gratis. El propietario (administrador) puede compartir la unidad bloqueada con otros usuarios usando solo una contraseña de usuario,

sin revelar la contraseña del administrador. Además, gracias a su compatibilidad multiplataforma, los usuarios pueden configurar una contraseña de bloqueo desde un Mac y luego abrir desde un PC con Windows o un smartphone Android, y viceversa.

Lifetime Checker, también disponible en la aplicación SSD Utility, ayuda a verificar el estado de la unidad de almacenamiento para que el usuario esté preparado cuando quede poco espacio libre. A través de la aplicación SSD Utility, se pueden aplicar actualizaciones para que el dispositivo funcione perfectamente. Finalmente, el software de rescate de archivos reduce el temor a perder datos valiosos. Los archivos eliminados accidentalmente, incluidos los RAW o los vídeos de alta resolución, pueden recuperarse, lo que brinda al usuario una mayor tranquilidad.

Ambos modelos estarán disponibles en capacidades de almacenamiento de 500 GB, 1 TB y 2 TB.

Las gamas SL-M y SL-C estarán disponibles a partir de otoño de 2019, su precio está todavía por confirmar.

Más info: <https://www.sony.es/>

**En DNG:** <https://www.fotodng.com/?p=14106>



# Servicios de Mantenimiento WordPress para fotógrafos

Si quieres que nos ocupemos de todo lo relativo a tu web  
Que hablemos con tu hosting cuando sucedan problemas...

Que monitoricemos cada vez que falla algo...

Que actualicemos tu web, plugins, temas...

Que nos ocupemos de la seguridad de tu web...

...en definitiva, que hagamos **nuestro trabajo con WordPress**,  
mientras tú te centras en **tu trabajo como fotógrafo**



## Taberna WordPress





# Jon Mendia

Detrás de una mirada inteligente y divertida, me parece encontrar también a alguien extremadamente sensible...

Texto y Fotografía: **Pepe Castro**



**U**no de esos jóvenes y a la vez curtidos talentos de nuestro panorama interpretativo es a quien tengo la suerte de poder fotografiar en esta ocasión, Jon Mendia.

Es pocos días después del primer contacto, en el estudio que me cede ROBISA para esta sesión, donde por primera vez veo a Jon, un rostro de facciones duras que te regala una personalidad abierta y desenfadada desde el primer minuto. Detrás de una mirada inteligente y divertida, me parece encontrar también a alguien extremadamente sensible durante esos primeros minutos de conversación en los que intento identificar cualquier aspecto que durante la sesión pueda serme de ayuda. Procuraré más tarde concentrarme en esa sensación y en su mirada entre divertida, serena e inteligente.

Ya en el estudio, que Julio se ha preocupado de tener a punto como siempre, solo necesito ajustar la luz con Jon delante para conseguir una iluminación suave que le fundirá con el fondo negro que voy a utilizar. Apago una de las dos luces que tenemos encendidas y me quedo solo con la luz principal algo más frontal que de costumbre, y un panel reflector al otro lado. No necesito más.

Durante los primeros minutos de sesión me cuenta algunos asuntos profesionales y personales a los que hago referencia y por los que le pregunto con curiosidad. Más tarde soy yo el que está contando algo, y mientras me escucha hay un momento en que su mirada va más allá de mi cámara, hacia atrás, hacia el espectador... Disparo, y lo tengo.

# Retratos Invisibles: Missing



Andrés López



**S**i haces un retrato, debes estar pendiente de lo más característico del protagonista que estás fotografiando. Para mí, fotografiar a estos animales sin hogar, abandonados o maltratados siempre tiene el reto de captar algo muy característico de casi todos, y es la mirada.

La perra Missing la hemos fotografiado varias veces, en distintas sesiones. Es una perra que fue abandonada, y tiene muchos miedos y desconfianza hacia las personas. Vive en el refugio de la Asociación protectora Axla, en Madrid, y nadie pregunta por ella. Y vamos de vez en cuando, y sigue allí, así que nosotros seguimos retratándola. Missing siempre me regala eso que tiene tan directo, su mirada de miedo, de desconfianza, y que hace siempre que sus retratos sean tan especiales.

A ver si por fin alguien se fija en ella y consigue que la próxima vez que la retrate, no me mire de esa manera que te rompe el alma.

**Fotografía de © Andrés López / fotopets retratistas animales**, perteneciente al Proyecto fotográfico solidario "Invisibles" que trata de dar visibilidad al drama del abandono de animales de compañía en España, retratando estos animales abandonados y maltratados en perreras y albergues.

Más información en [www.fotopets.es](http://www.fotopets.es) y redes sociales.

### **Equipo:**

Camara Olympus OMD EM1 MkII  
Obj. Zuiko OLYMPUS M.25mm. f1.8  
2 flashes sobre ventanas de luz Ezybox Octa de Lastolite + transmisores Phottix Strato. F9, 1/200seg. ISO 200.





# Accesorios I

Por Adrián O. Lagioia

[www.lagioia-estudio.com.ar](http://www.lagioia-estudio.com.ar)

Las tomas de accesorios, como la que nos ocupa en este momento, nos permite “jugar” con la estética, con las formas y las líneas, las luces y las sombras, donde el resultado final deviene en una imagen atractiva y fuera de lo común.

## La toma

En la mesa de trabajo dispusimos un par de anteojos de sol en posición diagonal con respecto al eje de toma, al que sostuvimos en dicha posición con una abrazadera de estudio o comúnmente denominado “broche”.

A la derecha de la cámara, un flash con snoot nos proporcionó una luz dura que “dibujó” sobre la base de la toma un haz de luz blanco, ya que la lámpara del flash está equilibrada a 5.500°K. A la izquierda, por detrás de los anteojos y casi enfrente al flash principal, otro flash con cacerola reflectora y gelatina de color azul, nos permitió “pintar” gran parte de la imagen de ese color.

## Datos técnicos

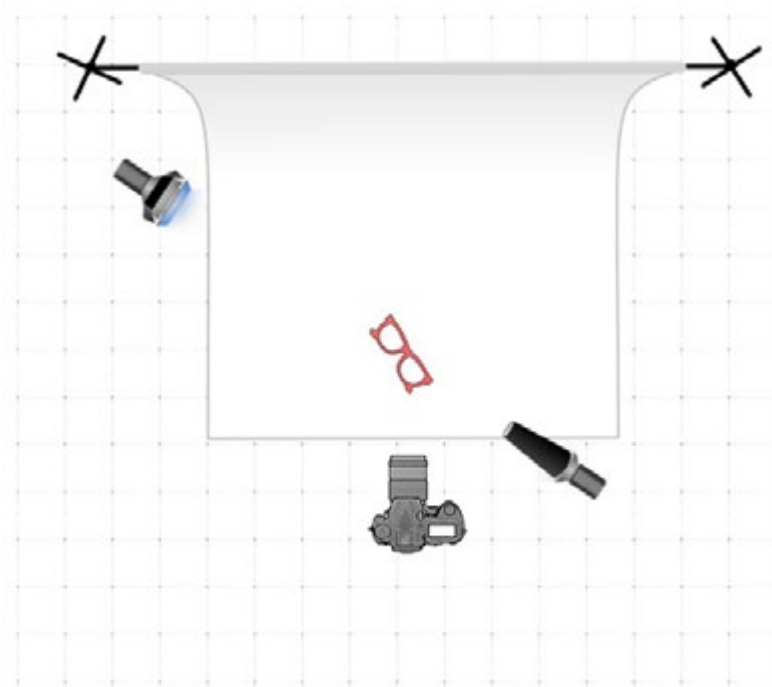
**Cámara:** Nikon D3s

**Óptica:** 24 – 85

**Diafragma:** f22

**Velocidad de sincro:** 1/200s

**ISO:** 200



# La limosna, la empanada y la sandalia

Por Luis Gerardo González Bruzual









**S**iempre lo podemos ver en Porlamar en el semáforo de la Auyama, ese que une con la avenida que lleva el nombre del glorioso y más grande hombre de América: Bolívar. Me dijo en una oportunidad que perdió su pierna de un tiro que le dieron para atracarlo y fue así como le desgraciaron su vida, porque no consigue trabajo y es por esa razón que tiene que dedicarse a pedir y poder mal vivir de la dádiva que le entregan, bien sea: dinero, comida, bebidas, etc., de eso subsiste. En mi serie fotográfica de 7 imágenes, él no se da cuenta de mi presencia

y podemos ver que al detenerse los automóviles por cambiar la luz a rojo en el semáforo, de un vehículo le regalan un alimento envuelto y algo de dinero. Cambia el semáforo a luz verde y se hace a un lado. Allí mismo desenvuelve lo que le dieron, observa que es una empanada y se retira hacia un rayado que señala a la isla divisoria de los canales de la avenida. Desde allí, sintiéndose tal vez más seguro, mira los carros que se acercan y pasan sin detenerse, y con la empanada en su mano derecha y el dinero en su mano izquierda se lleva su mano derecha a la







boca y prueba el alimento con un gran mordisco. Sus carrillos inflados muestran que ha sido una gran porción la que se ha llevado a la boca, prácticamente la mitad de la empanada, signo de hambre y desesperación. El semáforo sigue en verde, continúan pasando los autos y nuevamente mientras va hacia el semáforo, le da otro gran bocado y apresura el engullir de su precario alimento, ese, la empanada la cual tal vez pueda ser su desayuno, almuerzo y cena. Come rápido

o prácticamente devora la empanada porque sabe que el semáforo da cambio a la luz amarilla y vendrá la luz de color rojo que es la que le permite introducirse entre las líneas de carros que se detienen, para continuar en la búsqueda de una limosna, un poco de agua, o gaseosa o tal vez un mendrugo de pan. Su sandalia, mi cámara y yo fuimos mudos testigos de esta situación que viven miles de venezolanos en las calles y principalmente en los semáforos de mi país.





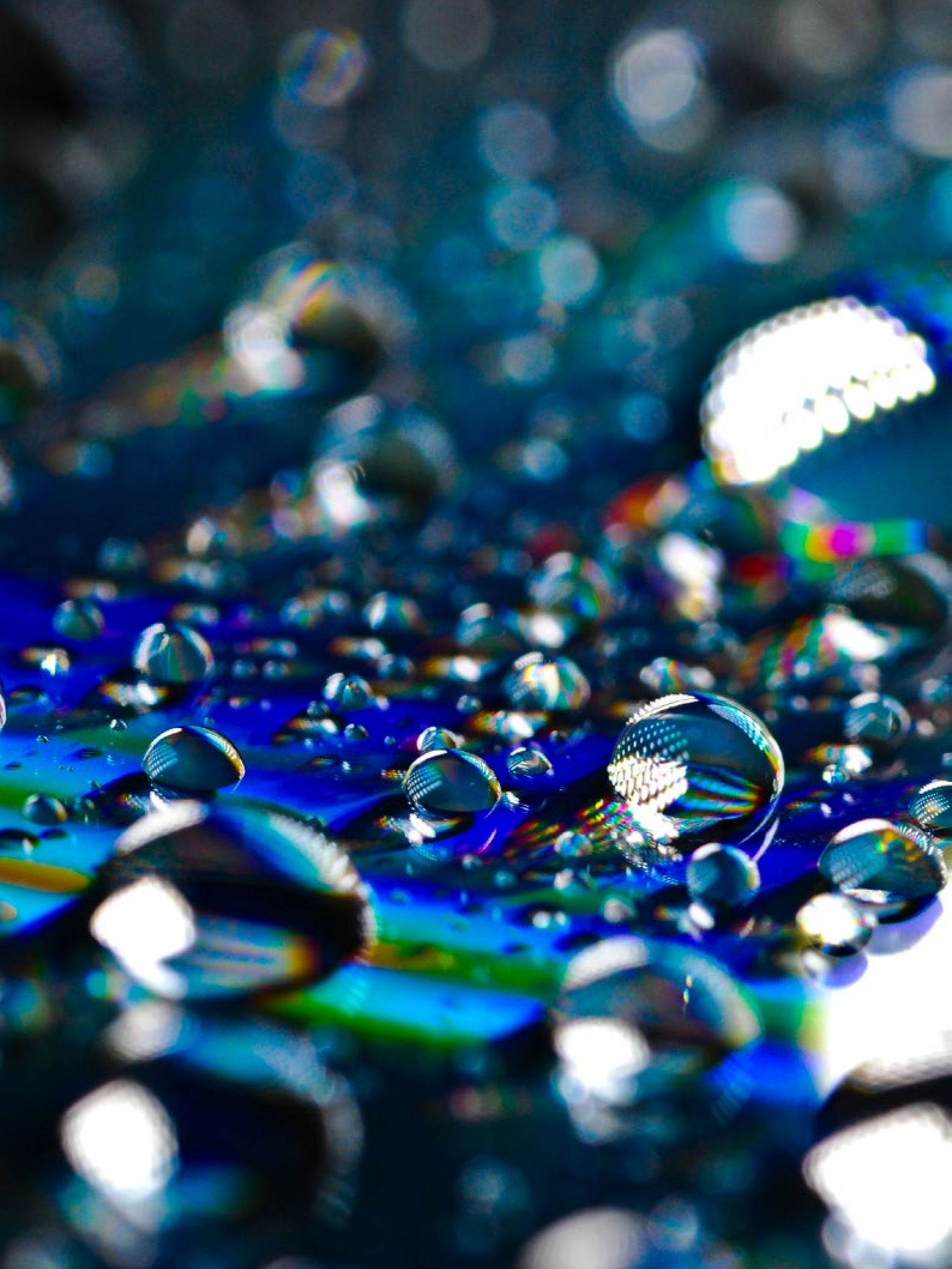
# Gotas de agua psicodélicas

*Thomas Nühren*

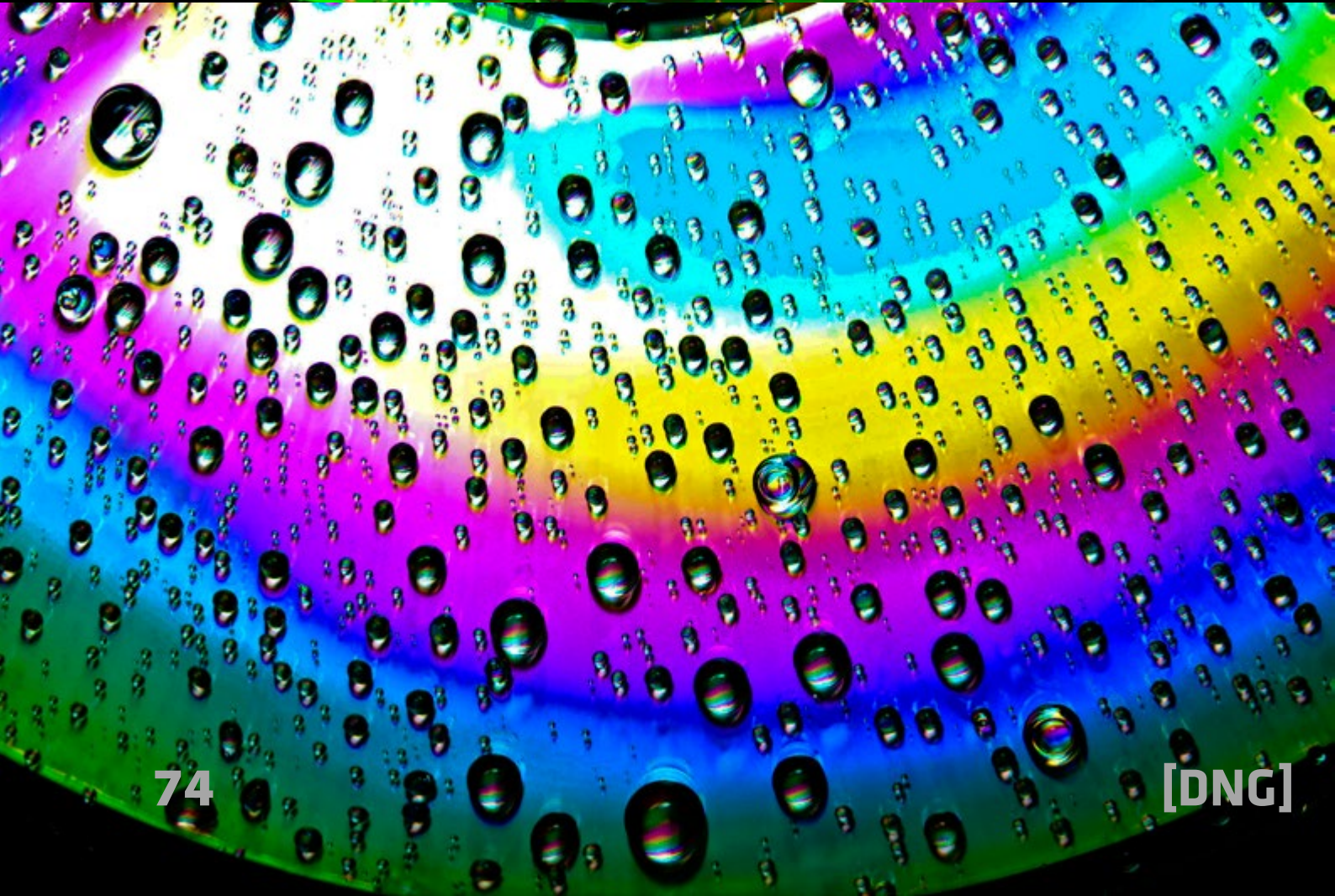
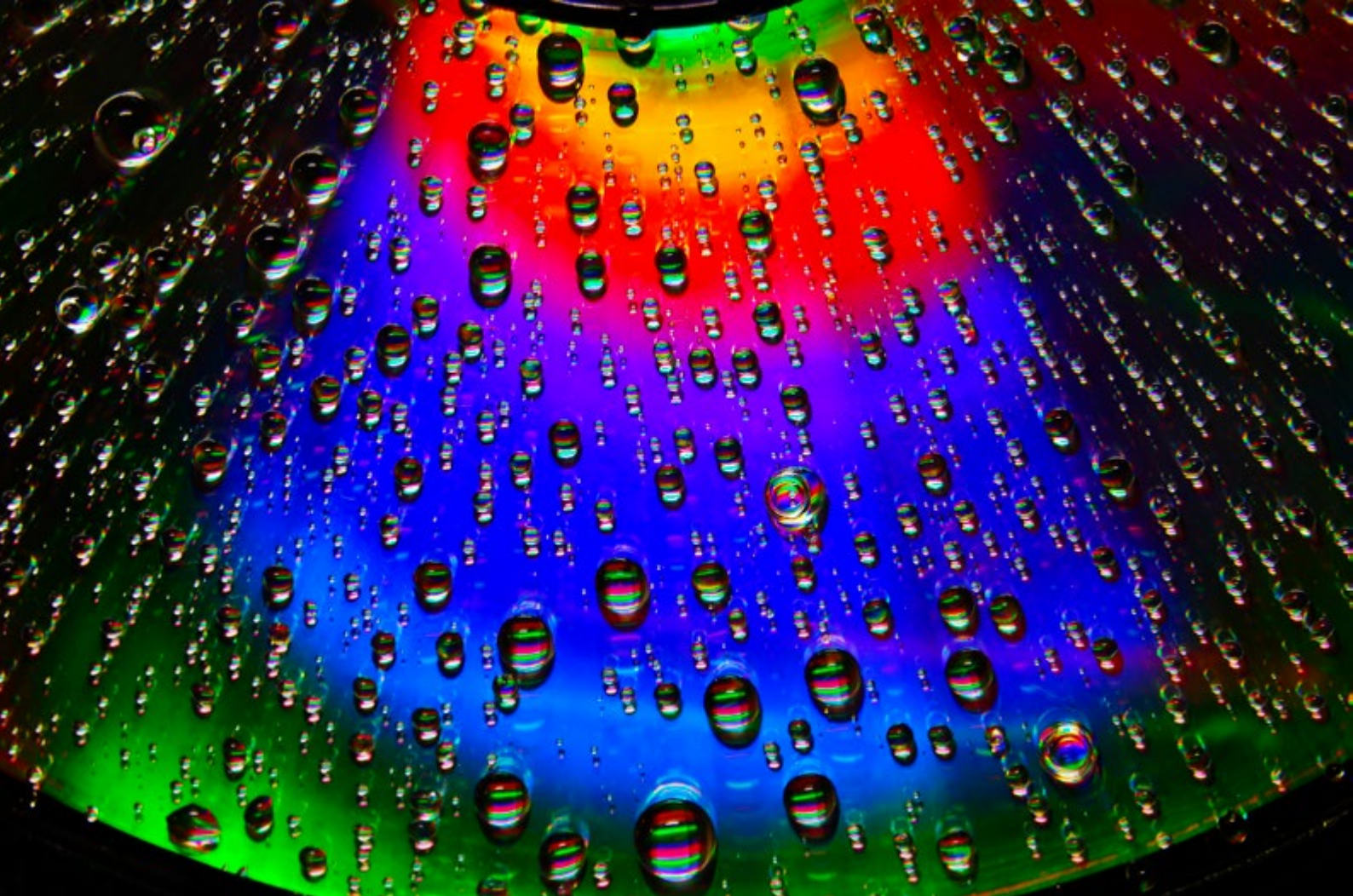
[www.nuehnenfoto.de](http://www.nuehnenfoto.de)













La revista DNG Photo Magazine no se lee solo en países hispanohablantes, también se lee en otros países como Alemania, como se puede ver aquí. Thomas Nühren es fotógrafo y ha trabajado muchos años para agencias de fotografía. En esta edición de DNG Photo Magazine nos enseña una serie con fotos muy coloridas.

La idea general detrás de esta serie, es animar a otros fotógrafos a tocar sus cámaras en situación de mal tiempo o cuando sufran el aburrimiento y no tengan ideas.

Las fotos de esta serie se puede realizar muy fácilmente en un espacio de aproximadamente 1m<sup>2</sup> y tampoco se necesita un equipo caro.

Solo una DSLR, un objetivo macro (alternativamente un 50mm con filtro close-up de + 4 dioptrías y una linterna o una linterna LED como el METZ LED 72 smart).

La inversión de tiempo es aproximadamente de un minuto para la instalación de la construcción, bastante poco para obtener un resultado que pueda satisfacer la autoestima del fotógrafo.



#### **Sujeto:**

- CD con gotas de agua
- Vaporizador con agua

#### **Equipo usado:**

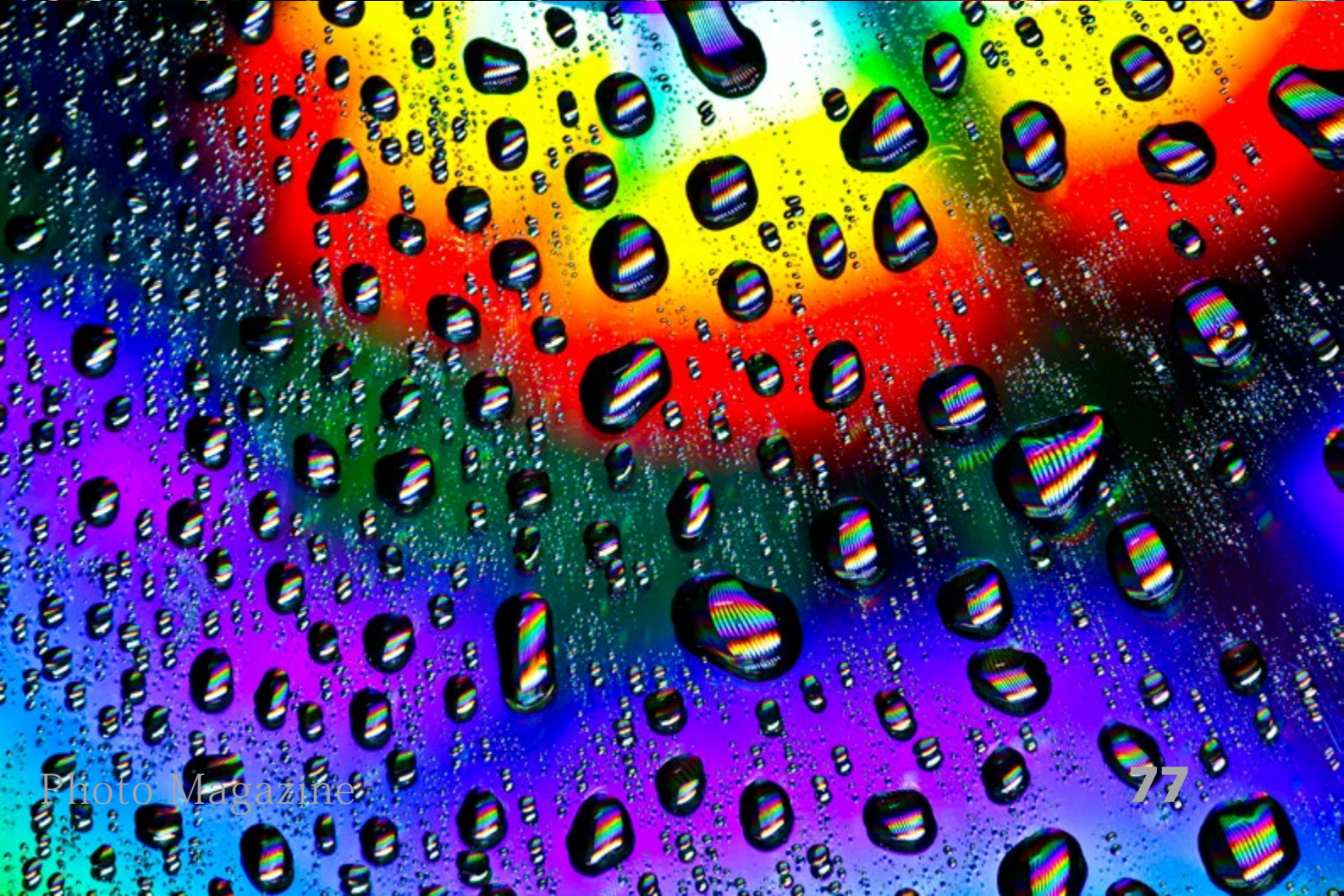
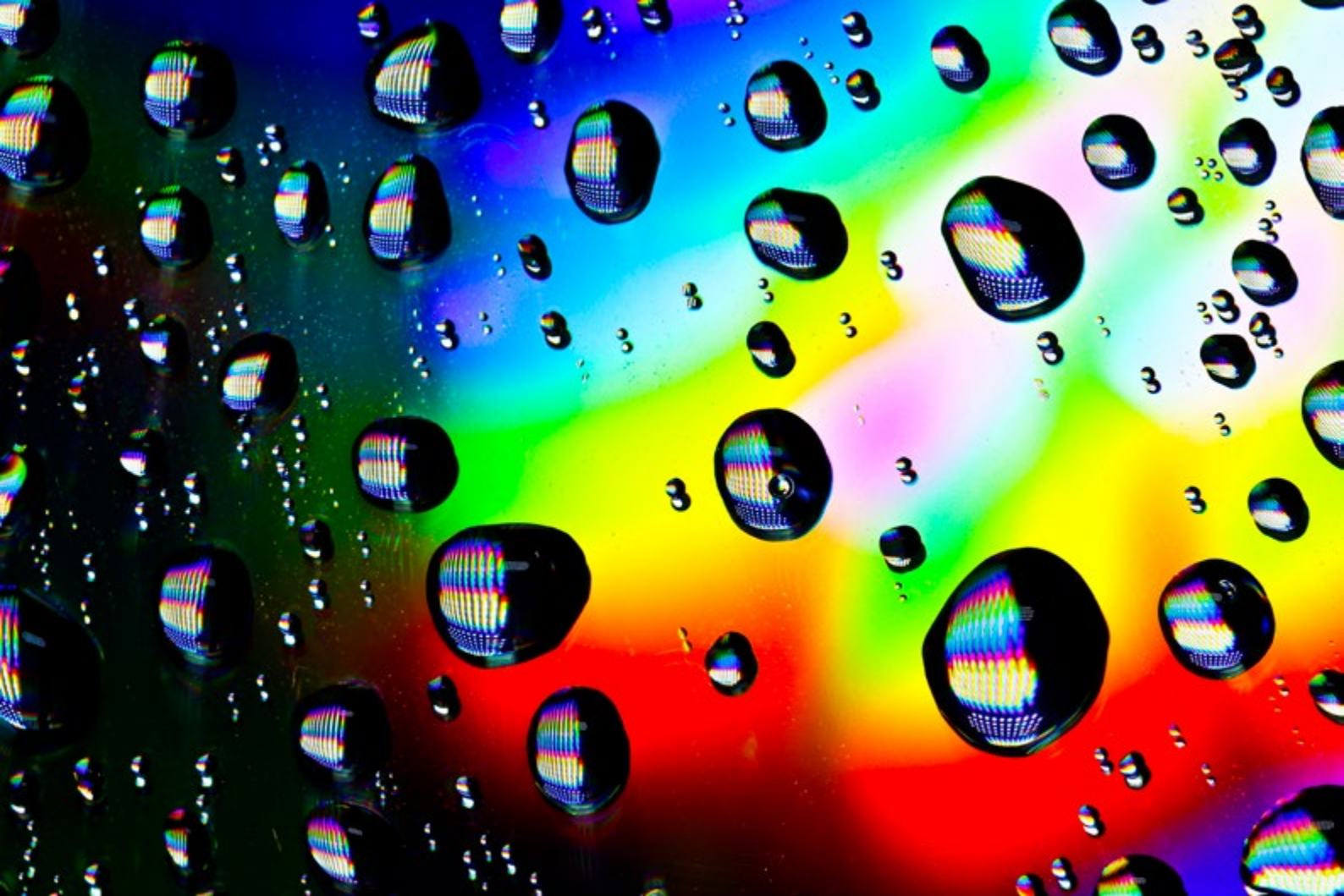
- Cámaras APS-C (Nikon y Canon)
- Tamron 90mm
- Trípode
- Linterna LED Metz

En el supuesto ideal, la habitación debería estar oscura. Algo muy importante es que la luz se encuentre detrás del sujeto y qué se trabaje a contraluz.

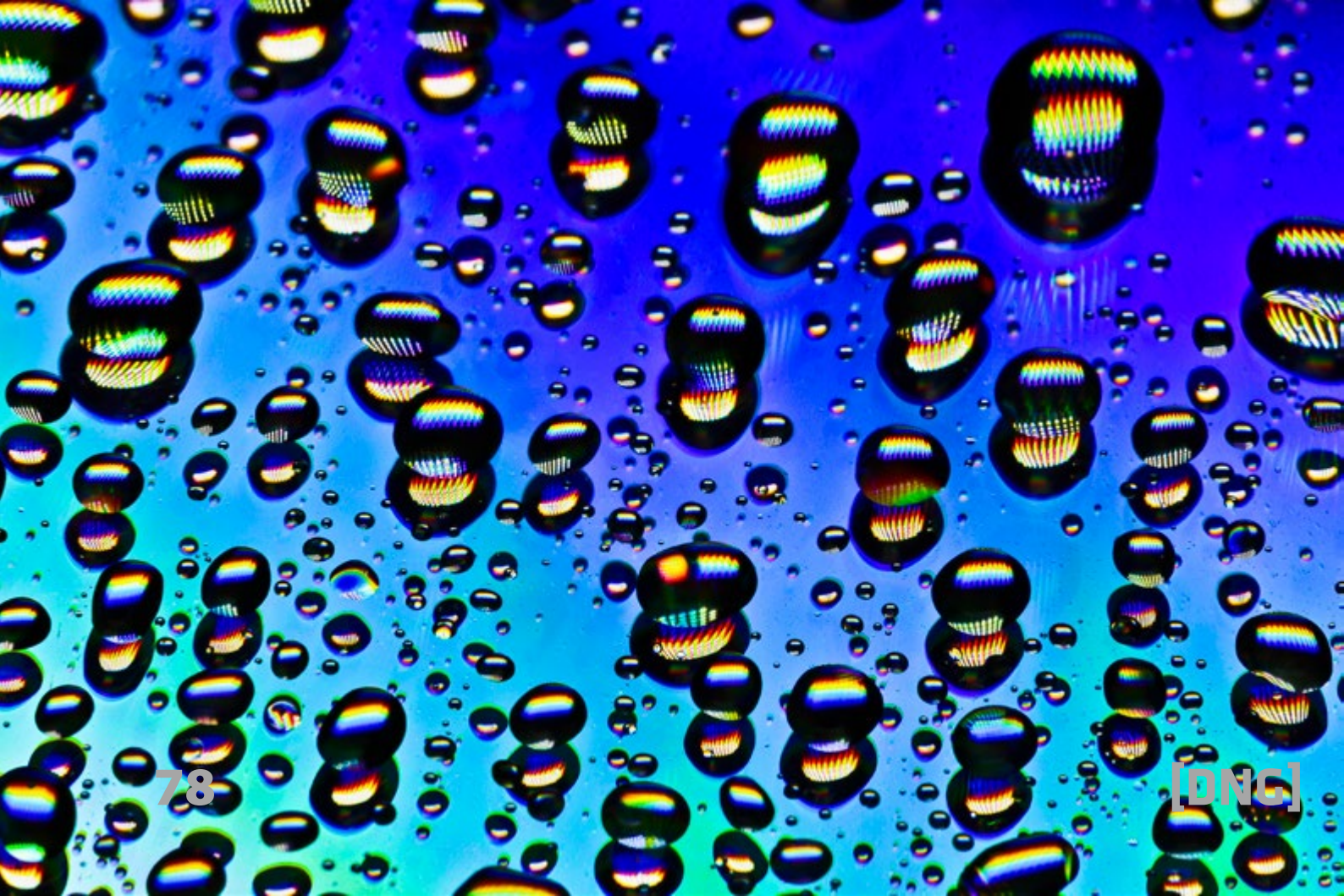












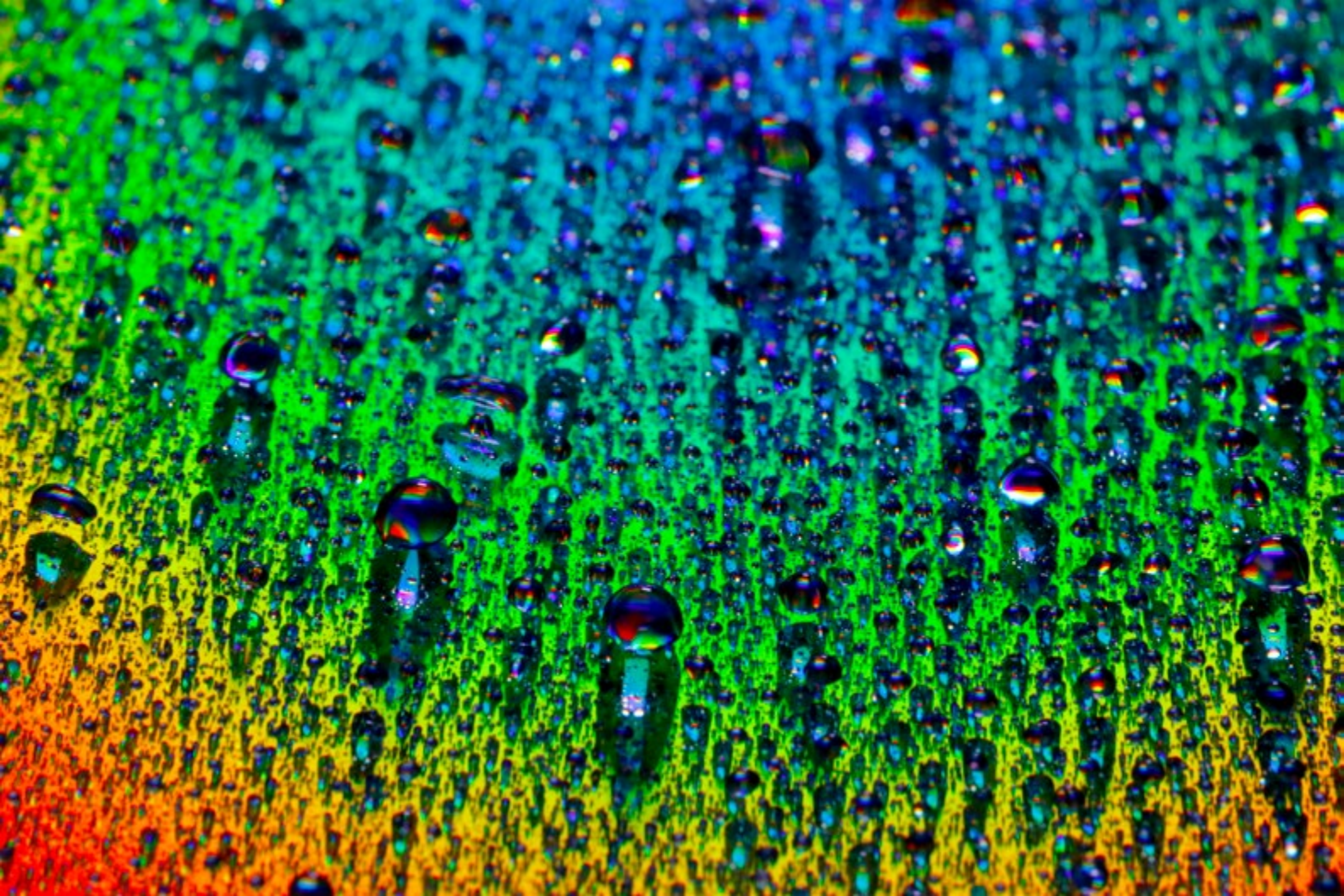




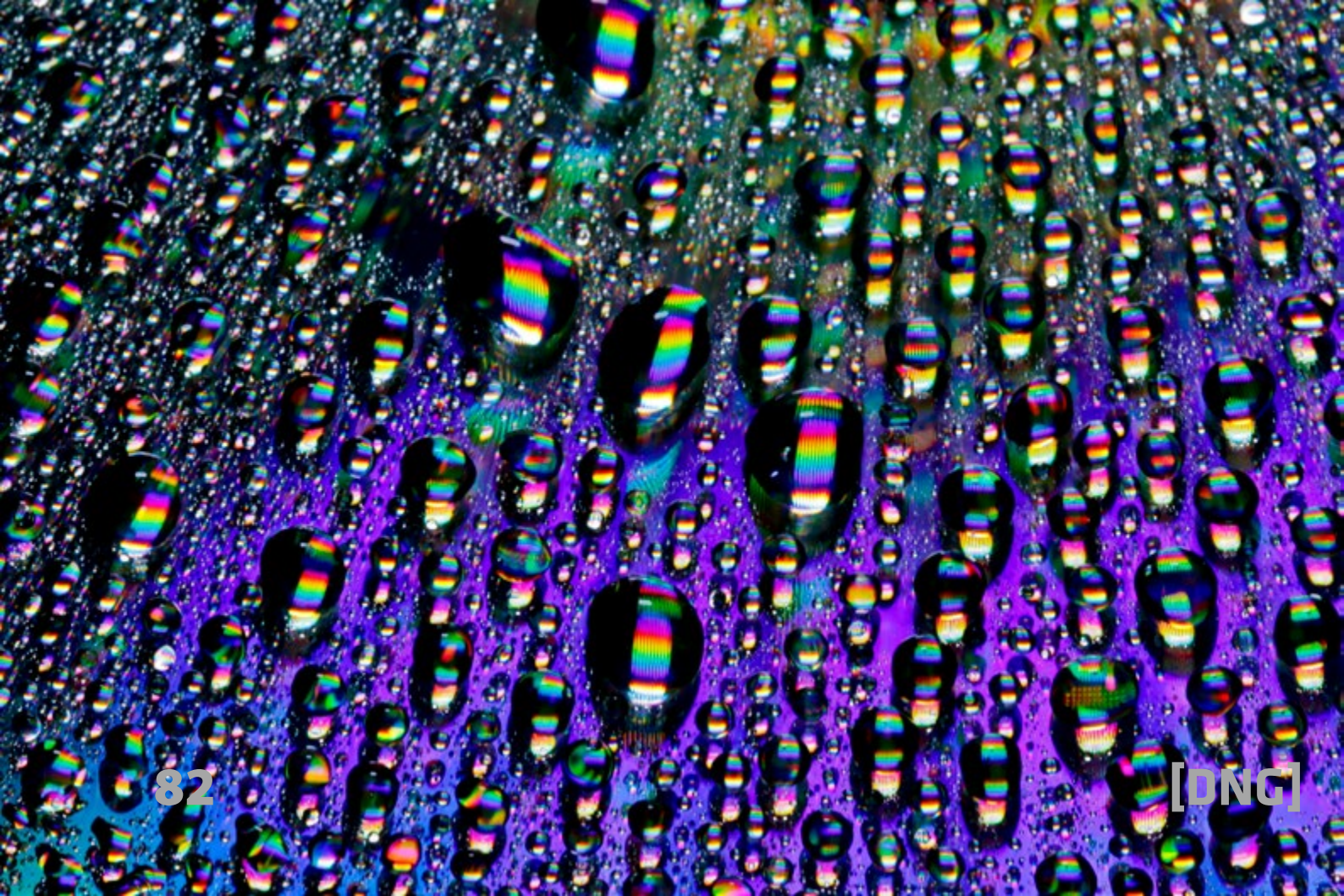
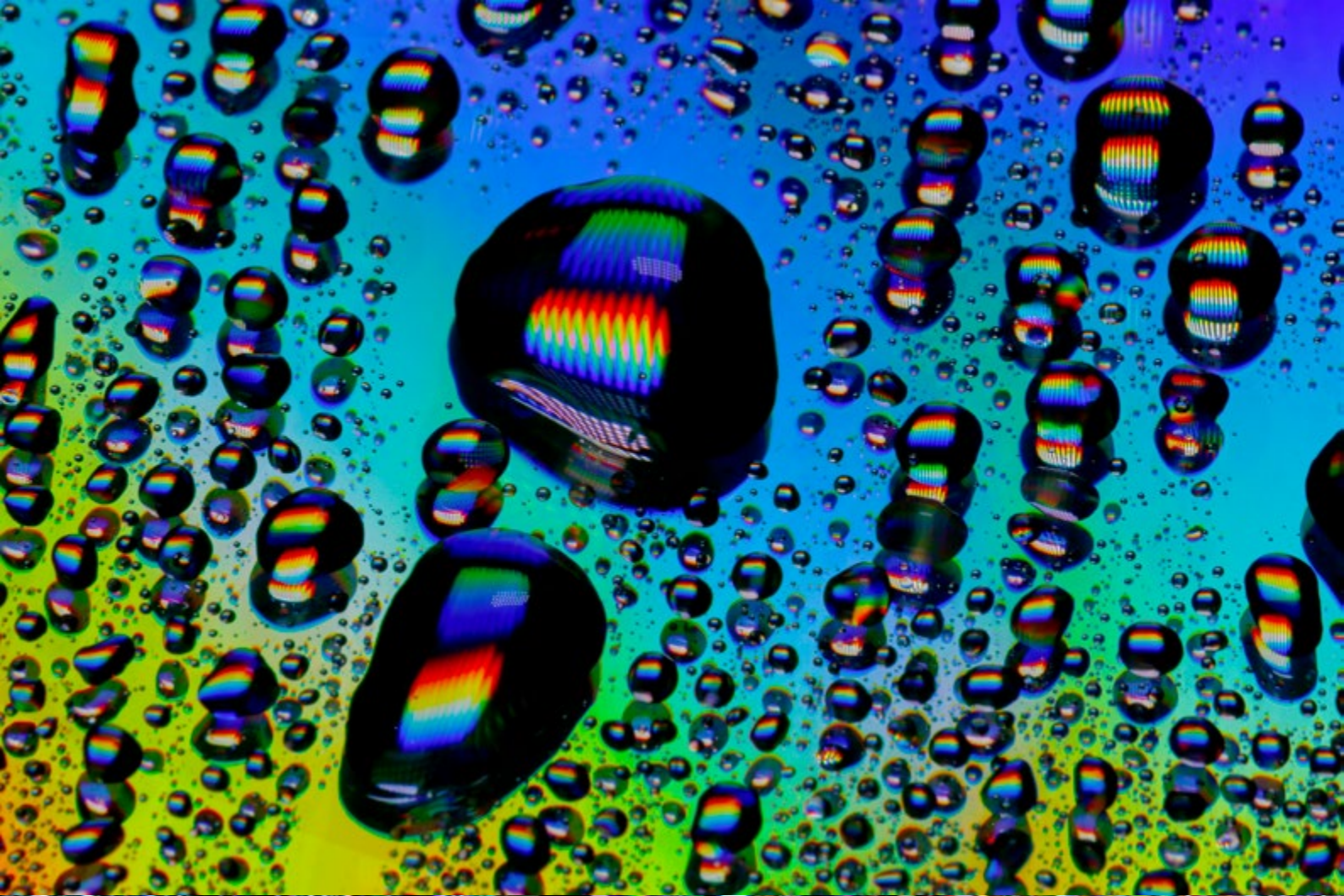




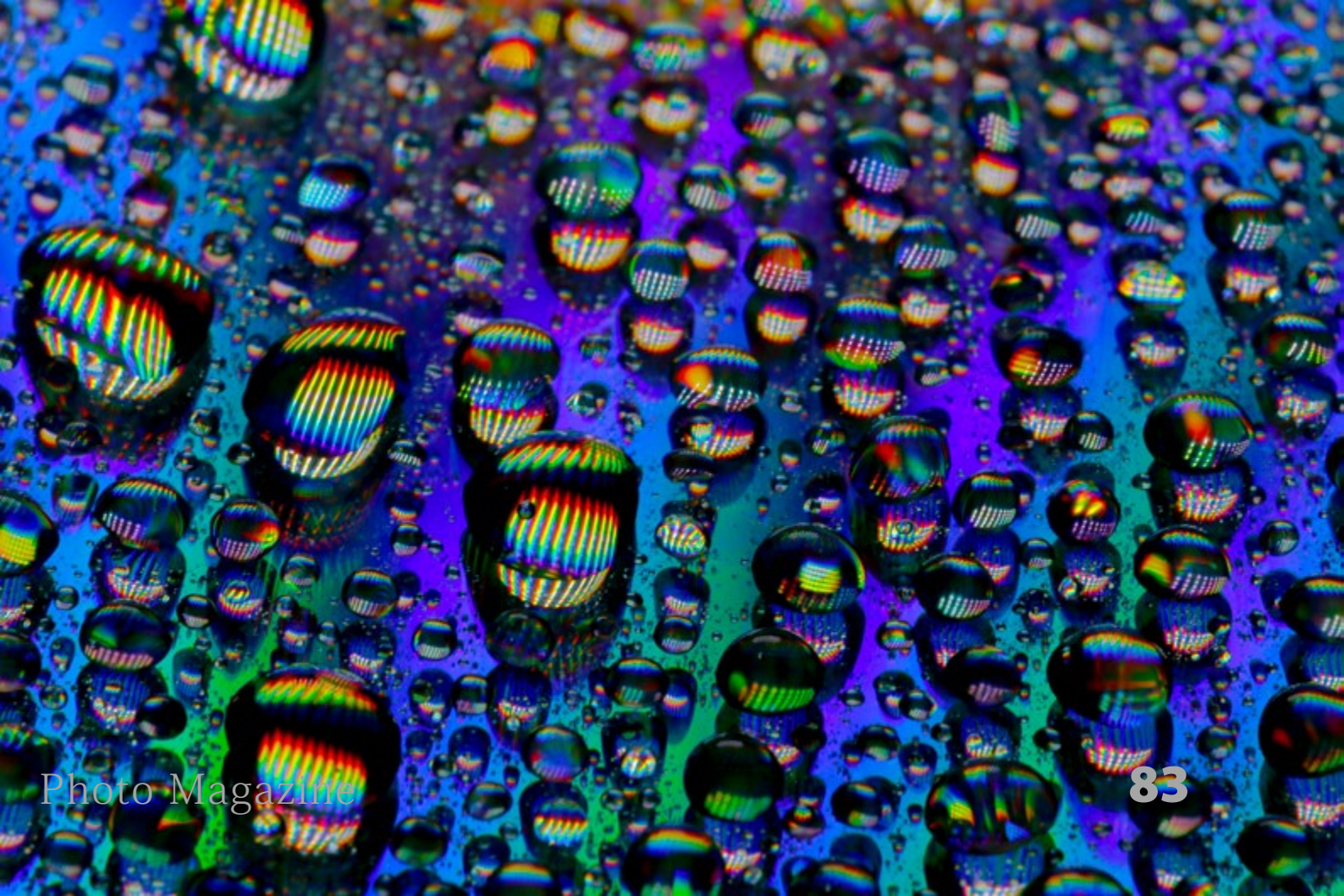
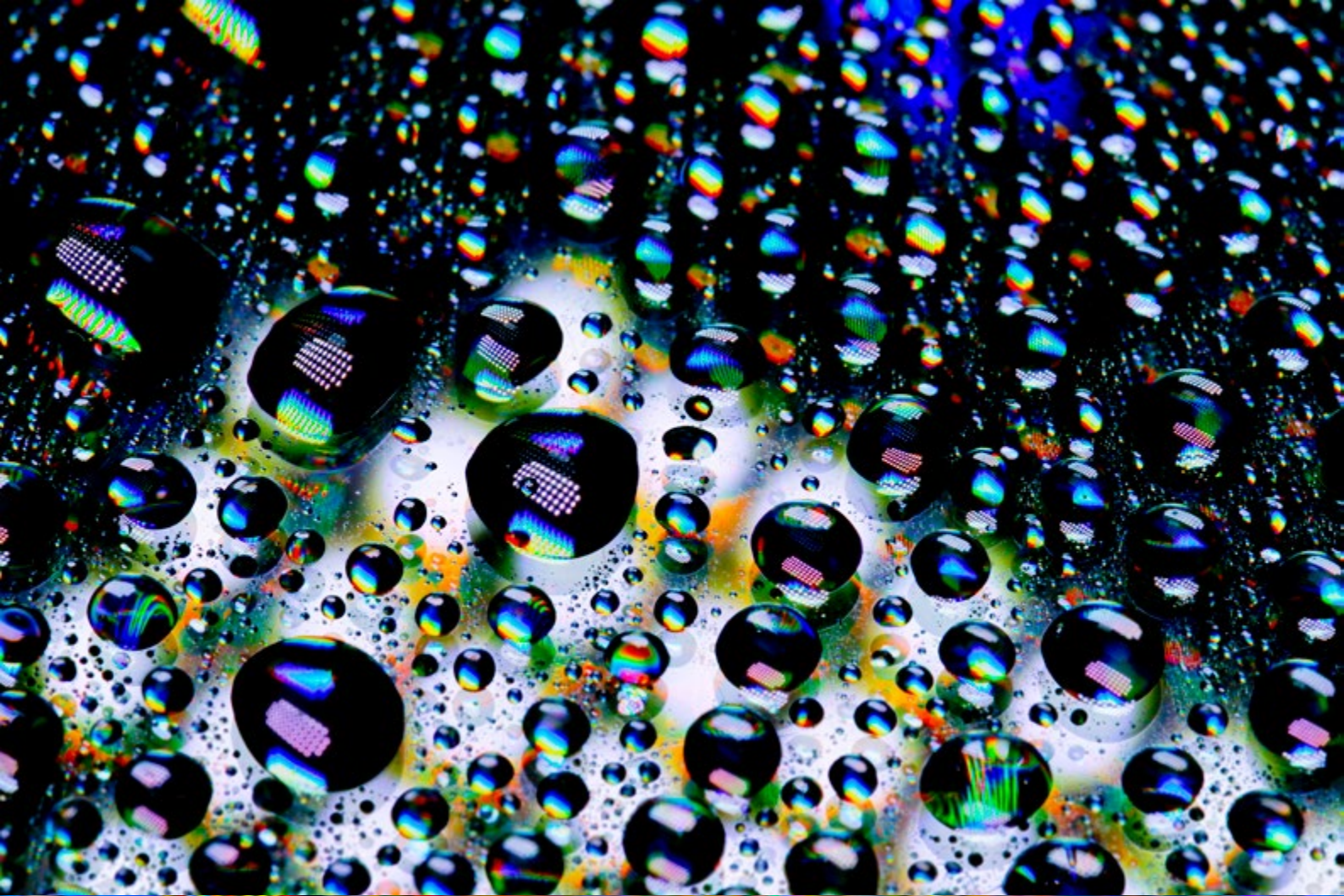




















# Sesión Sandra por JA! Maek Joo

por Javier Arboleda

<https://jamaekjoo.wixsite.com/jamaekjoo>



*Modelo: Sandra Sandrusky Díaz*





**Sandra**

[DNG] Photo Magazine

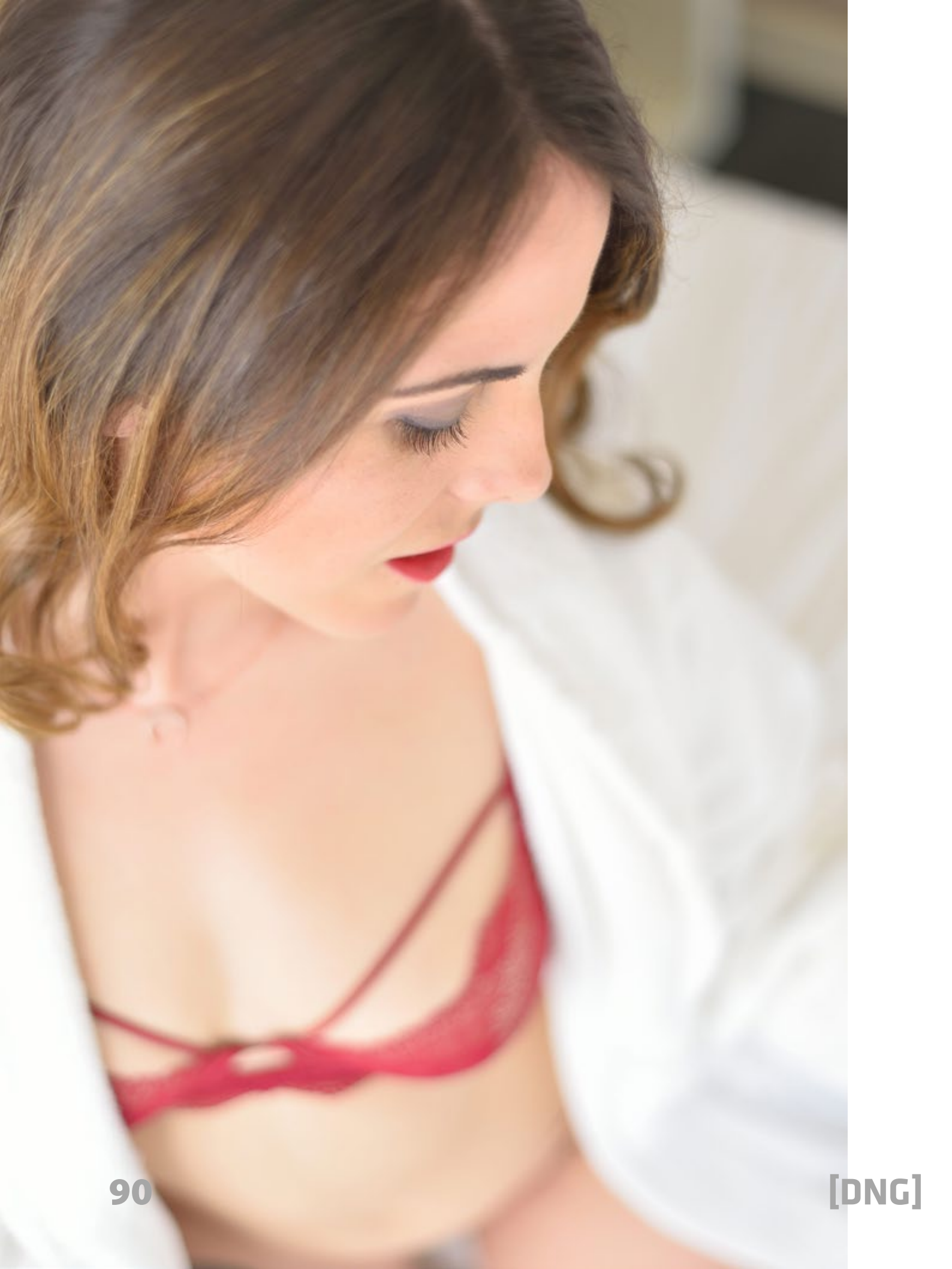
Ver Making Of





























# En Caracas las paredes hablan del rechazo al Dictador





Nelson González Leal

<https://www.nelsongonzalezleal.wordpress.com>





Foto 1

Foto 2





**N**icolás Maduro Moros ha cultivado una trayectoria política muy cuestionable, desde una perspectiva moral y ética. Pocas dudas pueden tenerse sobre esto en la actualidad. Solo el grupo más cercano a Maduro, por intereses relacionados con el ejercicio del poder gubernamental o con negociaciones de orden económico, o por temor a represalias y a pérdida de seguridad y privilegios, y algunos otros pocos por vinculación emocional o fervor ciego, se atreverían a sostener lo contrario.

Desde que asumió la presidencia de Venezuela en el primer período (2013-2019), el nivel de aprobación popular de Maduro ha descendido de forma considerable. Apenas un año después se ubicaba en 24,5%, según un estudio de la encuestadora venezolana Datanalisis, presentado en octubre de 2014. Y en la encuesta más reciente, presentada por la firma internacional Consulta Mitofsky en enero de 2019, el nivel de aprobación se ubica en 15%.

Foto 3







Foto 4

Foto 5



No hay que olvidar que Nicolás Maduro venció al opositor Henrique Capriles Radomsky en la contienda electoral del 14 de abril de 2013 por una diferencia mínima de 1.49%, lo que reveló que a pesar de haber sido indicado como sucesor por el líder de la revolución bolivariana, Hugo Chávez, Maduro no tenía consigo todo el afecto de la base popular chavista. Incluso su intento por capitalizar el fervor de los seguidores de Chávez, con el uso durante la campaña de consignas que llamaban a votar “Por amor a Chávez”, tampoco parece haber resultado. Esta

acelerada pérdida de aprobación fue uno de los factores que motivó la elaboración de toda la tramoya electoral de mayo de 2018, donde Maduro resultó reelecto para un segundo período presidencial de seis años.

El cuestionamiento e impugnación de las elecciones de mayo fue inmediato, tanto en el ámbito nacional como en el internacional. Si bien hubo países que reconocieron a Maduro como presidente legítimo de Venezuela para un segundo período, como Rusia, China, México, Cuba, Bolivia, Turquía, las organizaciones

Foto 6







Foto 7

Foto 8





internacionales ONU, OEA, la Unión Europea, el Grupo de Lima (a excepción de México), Estados Unidos y Canadá, entre otros, declararon como ilegítima su segunda presidencia.

Lo cierto es que Nicolás Maduro es impopular. Pese a los esfuerzos de su maquinaria propagandística, la crisis venezolana, agudizada durante su mandato como consecuencia del alto nivel

de corrupción gubernamental, la ineficaz política económica y la violencia represiva, han acrecentado el rechazo y el clamor por la renuncia de Maduro, a quién hoy califican como Dictador. En Caracas, la capital de Venezuela, las paredes hablan de esto.

**Texto y fotos:** Nelson González Leal, periodista, fotógrafo y escritor venezolano.

*Foto 01.- Vista del túnel debajo de la Autopista del Este, entre las urbanizaciones Las Mercedes y El Rosal. Esta zona ha sido escenario de fuertes enfrentamientos entre las fuerzas represivas del Estado y los opositores de Nicolás Maduro. 19/11/2017*

Foto 9







Foto 10

Foto 11





**Foto 02.-** Túnel debajo de la Autopista del Este, entre Las Mercedes y El Rosal. En la pared leen varias consignas contra Nicolás Maduro, entre ellas: Maduro es la muerte. 28/08/2017

**Foto 03.-** Elevado para el paso de vehículos por la Autopista del Este, sobre la avenida José Martí. Caracas, 19/11/17

**Foto 04.-** Muro en la Avenida Del Ávila, en la urbanización Altamira, bastión de la resistencia a Nicolás Maduro durante las violentas protestas del 2014. La consigna lleva las siglas del partido y frente guerrillero venezolano marxista-leninista Bandera Roja. Caracas, 11/01/2017

**Foto 05.-** Pedestal en la avenida principal de Las Mercedes. Allí se lee la frase: Maduro, hijo de puta. Caracas, 31/10/2017

**Foto 06.-** Poste de iluminación en la Avenida Principal de Colinas de Bello Monte. Se lee la palabra Dictadura. Caracas, 14/11/2017

Foto 12







Foto 13

Foto 14



**Foto 07.-** Muro en la Avenida Principal de Colinas de Bello Monte. Reproduce una de las consignas opositoras que justificaban la ilegalidad de Maduro como presidente. Caracas, 13/11/2017

**Foto 08.-** Muro en la avenida Francisco de Miranda, en el sector Chacaito. Caracas, 15/09/2017

**Foto 09.-** Columna en la Avenida Principal de Colinas de Bello Monte. Se lee: "Fuera Maduro. Basta de represión". Lleva las siglas del partido troskista venezolano PSL (Partido Socialismo y Libertad). Caracas, 13/11/2017

**Foto 10.-** Muro en la Avenida Guaicaipuro, en el tradicional y turístico barrio de Chacao, bastión de la resistencia contra Nicolás Maduro durante las protestas de 2017. Caracas, 13/10/2017

**Foto 11.-** Caja de servicio de conexiones telefónicas en el Bulevar Panteón, en el Casco Central de la ciudad. Zona tradicionalmente favorable al chavismo. Se lee: "Fuera Maduro Ya". Caracas, 06/03/2018

**Foto 12.-** Muro en la Avenida Victoria, al oeste de la ciudad, sector tradicionalmente favorable al chavismo. Se leen dos frases: Una tachada que dice: Maldito Maduro. La otra alude al líder opositor Leopoldo López. Caracas, 12/05/2017

**Foto 13.-** Muro en la Avenida Sucre, en el barrio de Catia, sector del oeste de la ciudad identificado con el chavismo. En el muro se lee propaganda electoral en apoyo a Nicolás Maduro. Caracas, 13/12/2018

**Foto 14.-** Muro en la avenida Este 10, en el barrio de San Agustín, sector del oeste identificado en su mayoría con el chavismo. Se lee la frase "No volverán", consigna política usada por Chávez para alentar a sus seguidores. Hay un póster de Hugo Chávez y otro de Nicolás Maduro, bastante deteriorados. Caracas, 16/10/2017

*Review*

# Trípode fibra de carbono ultraligero K&F Concept TC2335

<https://www.kentfaith.com/KF09.066>





**E**n esta ocasión vamos a probar un nuevo producto de la marca K&F de la que ya probamos algún trípode y bolsa de transporte. En este número probamos un trípode de carbono muy compacto y ultraligero.

## Características

Cuando vemos la bolsa del trípode y ya antes de sacarlo de la misma, lo primero que nos llama la atención es su reducido tamaño, de apenas 35 centímetros, poco más que un portátil de 13 pulgadas. Si bien es cierto que en una de las fotos de la marca, aparece el trípode en el bolsillo de un pantalón vaquero (como podéis ver en la foto de esta misma página)... esto nos parece un tanto exagerado y ni siquiera lo hemos probado, porque o bien utilizáis pantalones de varias tallas por encima de la vuestra o va a ser un tanto complicado. Pero como os decíamos, lo que si es cierto, es que su tamaño es sumamente compacto. Lo siguiente que nos llama la atención es su ligereza, aunque es algo esperado tanto por su reducido tamaño como por tratarse de un trípode de fibra de carbono. El peso total con la rótula de bola es de tan sólo 840 gramos, que se quedan en 690 gramos sólo del trípode.

La construcción es de 8 capas de carbono, lo que le dota de una buena resistencia. La capacidad de carga declarada por K&F es de 11.8 Kg, lo hemos probado con una DSLR con empuñadura, doble batería y objetivo con un peso total de algo más de 2 Kg. y ha soportado perfectamente, aunque bien es cierto que está muy lejos de su límite teórico, aunque la verdad es que nosotros lo tomaríamos como una referencia y no rozaríamos los límites declarados de carga por parecernos excesivos.

Las patas disponen de cinco secciones, ofreciéndonos una altura mínima de 33 centímetros y máxima de 135 centímetros. Podemos invertir la columna central





para obtener tomas a ras de suelo y en la parte inferior de la columna dispone de un gancho en el que colgar un peso, como la bolsa del equipo, para darle más estabilidad a la estructura.

El sistema telescópico de desenrosque en cuarto de vuelta es muy efectivo, es ligero y firme y nos permite un rápido despliegue de las secciones del trípode.

Nos han gustado especialmente ciertos detalles, como el bolsillo interno de la

funda, en la que se guardan las llaves allen, pero donde también podemos albergar unas tarjetas de memoria o algún otro pequeño complemento.

En la zona de las patas y la columna central disponemos de un nivel de burbuja, pero también disponemos de otro nivel en la rótula, junto con una pequeña brújula.

La rótula responde bien, fijándose firmemente y desbloqueándose







rápidamente. La relación calidad/precio es muy buena, ya que estamos hablando de un trípode fibra de carbono que apenas llega a los 120 euros (podemos encontrarlo en Amazon en <https://www.amazon.es/dp/B07NW5MBYY>), además durante este mes de mayo ofrecen a los lectores de la revista un descuento de un 20% en Amazon con el cupón **Y6CPGFHI**. El trípode está disponible en la versión naranja (la probada) y en azul (con un precio superior).

## Conclusiones

Como puntos que nos hubiese gustado ver en este trípode podríamos citar la posibilidad de cambiar el remate de las patas por unos más adecuados para exteriores o la inclusión de un agarre de espuma en al menos una de las patas

como incorpora su hermano mayor el TC2834... pero teniendo en cuenta lo que incorpora y su increíble precio, creemos que se trata de una compra con una más que sobrada relación precio/calidad, ofreciéndonos características y acabados sólo al alcance de trípodes de más del doble de su precio, en unas dimensiones muy reducidas y un peso sumamente ligero. Quizás no sea el trípode adecuado si nos dedicamos profesionalmente a la fotografía de naturaleza, pero si que cumple su función con creces para un fotógrafo que prime el tamaño y peso sin necesidad de adquirir un producto de varios cientos de euros y si además aprovechamos el descuento que ofrecen este mes del 20%, tenemos una compra redonda y altamente recomendable.



# Libros del mes

## Ayúdame a mirar. La biblia del reportaje gráfico

*Tino Soriano*

UNA HISTORIA RECIENTE DE LA FOTOGRAFÍA Y A LA VEZ UN MANUAL PRÁCTICO REPLETO DE INNUMERABLES ANÉCDOTAS Y BASADO EN LAS LECCIONES DE LOS GRANDES MAESTROS.

De la mano del mítico Robert Capa, cuya obra y milagros brotan como un hilo conductor a lo largo de este ensayo que ha estado veinticinco años concibiéndose, 'Ayúdame a mirar' repasa los requisitos que hace falta para aprender a construir y a compartir historias visuales. La vocación, la elección del tema, la anatomía del acto fotográfico, la ética, la selección gráfica, la venta y, para finalizar, predicciones auspiciadas por los expertos. Con un estilo fluido y ameno, salpicado de innumerables anécdotas poco conocidas de los mejores reporteros del mundo, algunas referidas de primera mano a Tino Soriano, y también un análisis de fotografías históricas como 'la muerte de un miliciano' de Robert Capa, cuya autoría se cuestiona a pesar de la gran admiración

expresada a lo largo de todo el libro hacia el archiconocido reportero húngaro, inspirador de la mítica agencia Magnum.

Como fotógrafo con todos los honores de la National Geographic Society ha trabajado codo a codo y ha gozado de un acceso envidiable a muchos de los mejores autores del siglo XX, sus colegas, lo que enriquece aún más el contenido de esta obra conjugando la teoría con innumerables experiencias prácticas. Consejos, historias, inspiración, análisis, estrategia y conocimientos fácilmente aplicables hacen de esta biblia del reportaje gráfico 'una obra de consulta amable, práctica y entretenida para los profesionales, los aprendices y los curiosos' en palabras de Mariano López, director de la revista VIAJAR.

Un libro ideal para un público inteligente y ávido de mejorar en conceptos que difícilmente encontrará en otras publicaciones.

[www.photo-club.es](http://www.photo-club.es)





## ¿Cómo hacer esto en Lightroom Classic?

*Scott Kelby*

Por su potencia y posibilidades, Lightroom constituye la gran herramienta del fotógrafo, pero tal diversidad de opciones en ocasiones está oculta o no es realmente obvia. A veces nos preguntamos dónde ubicó Adobe esa característica concreta o «acción secreta». Ese es el propósito de este libro: enseñarle la técnica, los atajos y la configuración correcta y rápida de Lightroom Classic.

Scott Kelby explica en esta obra el flujo de trabajo fotográfico completo. Él sabe exactamente cuáles son las herramientas vitales para el fotógrafo, y cuáles descartar y describe todo tan claro, comprensible y entretenido que tratar con Lightroom será muy fácil.

Para saber cómo funciona una herramienta en particular, basta con consultar el capítulo correspondiente. Es fácil, pues cada página cubre un único tema y Kelby dice exactamente cómo hacerlo, sin teoría, ni conceptos confusos. Este libro explica qué botón clicar, qué configuración usar y, exactamente, cómo y cuándo hacerlo. Un texto, en fin, de referencia para el uso de Lightroom, una eficaz ayuda al alcance de la mano.

[www.photo-club.es](http://www.photo-club.es)





# [DNG]

## Noticias y Eventos

**Foto Formación, escuela online de fotografía**

**En DNG:** <https://www.fotodng.com/?p=14177>

**Proyecto #Muéstranos - Dove, Getty Images y Girlgaze**

**En DNG:** <https://www.fotodng.com/?p=14172>

**REVELA'T 2019. Festival de Fotografía Analógica Contemporánea**

**En DNG:** <https://www.fotodng.com/?p=14168>

**Nace la Fototeca de Bluekea**

**En DNG:** <https://www.fotodng.com/?p=14165>

**Más de 50 países de todo el mundo representados en el FESTIMATGE 2019**

**En DNG:** <https://www.fotodng.com/?p=14161>

Uno de los actos con más fotógrafos por metro cuadrado

*En DNG:* <https://www.fotodng.com/?p=14116>

Resultados de los Sony World Photography Awards 2019

*En DNG:* <https://www.fotodng.com/?p=14131>

Segunda edición del Lumix G Photographic Challenge

*En DNG:* <https://www.fotodng.com/?p=14110>

John Moore gana el premio Foto del año en los World Press Photo Awards

*En DNG:* <https://www.fotodng.com/?p=14093>

Todo lo que un fotógrafo necesita para establecerse como freelance

*En DNG:* <https://www.fotodng.com/?p=14062>

El montaje de las exposiciones casi a punto para el FESTIMATGE 2019

*En DNG:* <https://www.fotodng.com/?p=14050>

FOTOKALEA 2019: 6 y 7 de abril

*En DNG:* <https://www.fotodng.com/?p=14041>

XIV edición del Festival de la Imagen de Calella

*En DNG:* <https://www.fotodng.com/?p=14036>

# DNG Photo Magazine en Flickr

Si quieres optar a ver tus fotos en esta sección, puedes subirlas al mural del grupo Foto DNG en Flickr (<https://www.flickr.com/groups/fotodng/>), ten en cuenta que sólo seleccionamos fotos de al menos 1000px de ancho o de alto.

9Grupo Foto DNG en Flickr: **6.501** miembros y **455.300** fotos subidas al mural.

*Untitled (#Weybridge Photographer)*







*Sara Causin (JaviJ.com)*

*Unspeakable... (Fencejo)*



Jose Manuel Galvan  
FOTOGRAFIA



*I will wait for you (sampler1977)*



*Pantà de Sau (Tito Garcia Niño)*

*Torre de Sant Joan (sampler1977)*







*Explosión de color (mateobovet)*



*Lovers (PAJOTAPHOTO)*

*(sergio conceição)*





*Semana santa 2019 (jariviri)*





*Mochuelo europeo (Sento74)*

*Foggy Walkabout 4-3-27-19 (rod1691)*





*Pentacón in action... (Fencejo)*



*Lycaena phlaeas* (Juanka(El\_Malaguita))

044A4458-2 (Evolet Fotografia)







*Blue Dawn (sampler1977)*



© Chani\_Luc

*Pinilla... (Chani\_Luc)*

*Lines and Features ..., Lineas y Rasgos..... (Jörg Kaftan)*



*Alfonso J. Exposito Diaz-Alvarez*



*Cerianthus membranaceus (Alfonso Exposito)*





*on the way 2 (Lola Honrubia)*

*Sky of Charterhouse. (Fencejo)*





GLOBAL HUMANITARIA

**902 20 13 20**

[www.globalhumanitaria.org](http://www.globalhumanitaria.org)

Únete al ciclo  
que cambia Vidas

