



FOTO

DNG

REVISTA MENSUAL DE FOTOGRAFIA E IMAGEN

Número 79 - Año VIII. Marzo 2013



Pedro Díaz Molins



Ambigua sofisticación



20 años de Premios LUX



www.fotodng.com

ISSN 1887-3685



9 771887 368002

Número 79 (Año VIII - Marzo 2013)

3 REDACCIÓN

4 NOVEDADES

68 WORLD PRESS PHOTO CONTEST
2013

82 20 AÑOS DE PREMIOS LUX

Ricardo Miras

88 PEDRO DÍAZ MOLINS

110 SUEÑOS

Por Gaby Meschengieser

130 AMBIGUA SOFISTICACIÓN

Por Luis Orden

148 SESIÓN MODA EN SALAMANCA

Por Marcos Prado

166 EL TALENTO PUEDE MAS QUE LOS
ELEMENTOS III

Por Adrián Lagioia

170 NOTICIAS EVENTOS

172 LAS FOTOS DEL MES DE BLIPOINT

174 LIBROS DEL MES

176 GRUPO FOTO DNG EN FLICKR

FOTO DNG



Revista Foto DNG

ISSN 1887-3685

www.fotodng.com

Dirección y Editorial:

Carlos Longarela

carlos@fotodng.com

Créditos:

Diseño Logotipo: **L M Calvet**

Idea inicial diseño: **JAM**

Portada:

Modelo: Zuleica Eliana (*Delphoss Models*).
Makeup&Hair: *Francesca Moreno*. Estilismo:
Gema Martin. Diseños de vestuario: *Maria
Lafuente*. Asistentes: *Abel Garcia Jaime
Recarte*. Estudio: *Master Pro Studio Luziernaga
(Guillermo Junquera)*.

Fotógrafo: **Ricardo Muñoz Gardel**

www.ricardomunozgardel.com

Colaboraron en este número:

**Jon Harsem, Ricardo Miras, Pedro Díaz
Molins, Gaby Meschengieser, Luis Orden,
Marcos Prado, Adrián Lagioia, Juan
Ignacio Cangelo.**

** Las opiniones, comentarios y notas, son
responsabilidad exclusiva de los firmantes o de las
entidades que facilitaron los datos para los mismos.*

*La reproducción de artículos, fotografías y dibujos,
está prohibida salvo autorización expresa por
escrito de sus respectivos autores (excepto aquellos
licenciados bajo Creative Commons, que se
regirán por la licencia correspondiente).*

Redacción

Ya podéis disfrutar de este nuevo número de Foto DNG y en esta ocasión hemos llegado nada menos que a las 186 páginas, con muchas noticias del sector y como cada mes con estupendas fotografías de nuestros lectores. Entre los reportajes de este número podéis ver el de Pedro Díaz Molins, ganador del segundo premio del *concurso de Foto DNG* de este año, para disfrutar más ampliamente de su estupendo trabajo.



Carlos Longarela



Como ya os anunciábamos en el anterior número, ya podéis tener vuestra revista favorita de fotografía en español en los dispositivos con BlackBerry 10, recién inaugurada la plataforma hace menos de un mes, Foto DNG ya está disponible en el Quiosco de BlackBerry 10, **¡¡¡ La primera revista de fotografía en Español en llegar a los nuevos dispositivos BlackBerry 10 !!!**

Con esta noticia y esperando poder ofrecer más novedades cada mes, nos despedimos hasta el siguiente número.

Que disfrutéis de la lectura y de vuestras cámaras.

BLOWN OUT

by J. Harsem twitter.com/jharsem



* *The Stig* http://en.wikipedia.org/wiki/The_Stig

Novedades

Apple actualiza los procesadores y precios del MacBook Pro con pantalla Retina

Apple hace al MacBook Pro con pantalla Retina más rápido y asequible con nuevos procesadores y menores precios de entrada. El MacBook Pro con pantalla Retina de 13 pulgadas parte ahora de 1.529 euros (IVA incluido) con 128 GB de memoria flash de estado sólido, y de 1.729 euros (IVA incluido) con un nuevo procesador a 2,6 GHz y 256 GB de memoria flash. El MacBook Pro con pantalla Retina de 15 pulgadas incorpora ahora un procesador quad-core más rápido a 2,4 GHz; y el portátil de 15 pulgadas tope de gama viene ahora con un nuevo procesador quad-core a 2,7 GHz y 16 GB de memoria. Apple anuncia hoy también que el MacBook Air de 13 pulgadas con 256 GB de memoria flash tiene un nuevo precio más reducido de 1.429 euros (IVA incluido).

El MacBook Pro con pantalla Retina incorpora la pantalla con mayor resolución que existe en un portátil. Tanto a la hora de leer mails, escribir texto, editar películas en HD o retocar fotos de manera profesional, todo aparece más vibrante, detallado y nítido, ofreciendo una incomparable experiencia visual. El MacBook Pro con pantalla Retina incorpora almacenamiento flash de estado sólido que es hasta cuatro veces más rápido que los tradicionales discos duros de los ordenadores portátiles, y ofrece una mayor fiabilidad, respuesta instantánea al despertarlo de reposo y hasta 30 días de autonomía de batería en reposo.

Precio y disponibilidad: Los nuevos modelos actualizados del MacBook Pro con pantalla Retina y del MacBook Air ya están disponibles en la Apple Online Store (www.apple.com/es/), en las tiendas Apple Retail Store y en Distribuidores Autorizados Apple. Los detalles sobre precio, especificaciones técnicas, opciones de configuración a medida y accesorios están disponibles en www.apple.com/es/macbook-pro/ y www.apple.com/es/macbookair/

ARCHOS presenta la nueva gama Platinum

ARCHOS presenta la gama Platinum, una nueva línea de tabletas que cuentan con un elegante diseño de aluminio combinado con pantalla IPS de alta definición, procesador de cuádruple núcleo y Android 4.1 Jelly Bean. Habrá tres tabletas en esta gama, incluyendo una de 8 pulgadas, 9,7 y 11,6 pulgadas, todas las cuales ofrecen color real, texto más nítido y un rendimiento increíblemente rápido.

Toda la gama Platinum comparte las siguientes características:

- Pantalla IPS de alta definición con pantalla capacitiva multi táctil
- CPU de cuádruple núcleo a 1.2 GHz con GPU de 8-núcleos, con decodificación de vídeo 1080p
- RAM 2 GB
- Android 4.1 Jelly Bean
- Completo acceso a 700.000 aplicaciones
- Aplicaciones Archos Media Center
- Cámaras frontal y posterior
- Puertos mini-HDMI y Micro SD

La ARCHOS 80 Platinum, es una tablet de 8", cuenta con una pantalla IPS con resolución de 1024x768, y en comparación con la Kindle Fire HD 8.9 es casi el doble de rápido, tiene el doble de RAM y cámara poste-

studioweb

Síguenos en   



Webs profesionales para fotógrafos



Descubre todos nuestros modelos web con blog profesional integrado



Nos encargamos de todo: dirección de Internet (www.tu-nombre.com), cuentas de correo, alojamiento Web/espacio ilimitado, actualizaciones automáticas, mejoras y soporte técnico.

Infórmate sin compromiso

studioweb.es

info@studioweb.es
(+34) 962 01 83 12

Studioweb es un servicio de Arcadina



rior y costando una décima parte. La Platinum 80 estará disponible en febrero por 199,-€.

La ARCHOS 97 Platinum HD, es una tablet de 9.7", cuenta con una impresionante pantalla IPS con resolución de 2048x1536, comparable a la pantalla de retina que tiene el iPad, pero es un 40% más barata. La Platinum 97 HD estará disponible en febrero por 269,-€.

La ARCHOS 116 Platinum, tablet de 11.6", cuenta con pantalla IPS con resolución de 1920x1080, a diferencia de cualquier otra tablet actualmente en el mercado. La Platinum 116 estará disponible en abril por 349,-€.

Más info: www.archos.com

Nueva BenQ GH800

BenQ ha anunciado la ampliación de su gama de productos de cámaras digitales tipo bridge con el lanzamiento de la BenQ GH800, la cámara bridge con más megapíxeles y un zoom de 36x. Diseñada especialmente para los entusiastas de la fotografía y principiantes que disfrutan capturando las imágenes sus viajes y actividades al aire libre, este avanzado modelo incorpora un zoom óptico de 36x, un sensor CMOS de 18 megapíxeles y muchas funciones de fácil manejo para los usuarios que deseen hacer fotografías como un profesional y llevarse a casa los mejores recuerdos fotográficos.

Nunca ha sido tan fácil llevar a un nivel superior la experiencia fotográfica personal. La GH800 combina un potente zoom óptico de 36x con la tecnología Optical Image Stabilization (OIS), proporcionando los detalles más nítidos y los colores más realistas al fotografiar con mayores longitudes de zoom, y una empuñadura con textura de piel para una sujeción más estable, permitiéndole disfrutar más de su mundo en primer plano. Solo tiene que tomar imágenes a través del visor electrónico (EVF) o componer las imágenes con facilidad en la amplia pantalla LCD de 3" abatible que le permite un movimiento completo de 1° a 135°. También encontrarás todas las herramientas habituales de acceso y control, que incluyen 19 modos de escena, los modos P/Av/Tv/M y nueve opciones de apertura, todo ello con solo girar el dial "todo en uno".

Provista de un sensor CMOS de 18M de alta sensibilidad que ofrece una mayor capacidad de transmisión de datos y tecnología de superposición de imagen, la GH800 toma todas las fotografías con una nitidez increíble, incluso en condiciones de baja iluminación. También da vida a tus noches con el Modo de Grabación Nocturna, y captura todos tus movimientos con el Modo Disparo Continuo de alta velocidad. La mejora de la imagen con HDR, activada gracias al sensor CMOS, es su mejor apuesta para resolver los retos de iluminación de alto contraste. La GH800 hace mucho más que fotografiar imágenes estáticas – también puede grabar sensacionales vídeos Full HD de alta calidad con 1080p a 30 fotogramas por segundo, con una completa función de zoom de alta tecnología y sonido estéreo.



La cámara GH800 de 18 megapíxeles con potente zoom de 36x de BenQ estará disponible en el mercado a mediados de febrero, con un precio de 299,00 €.

Más info: www.benq.es

Canon presenta las nuevas IXUS y PowerShot serie A

Canon ha presentado tres nuevas cámaras IXUS con potentes objetivos zoom y una nueva cámara PowerShot, una nueva colección de elegantes modelos que se incorporan a su famosa gama de cámaras compactas digitales.

La nueva IXUS 255 HS de altas prestaciones y las súper delgadas IXUS 135 e IXUS 132 combinan un diseño exclusivo con las aclamadas tecnologías ópticas y de la imagen de Canon para ofrecer unos resultados espectaculares con unos cuerpos metálicos delgados y muy elegantes. Por su parte, la nueva PowerShot A2500, destinada a usuarios principiantes ofrece la sencillez de apuntar y disparar, en un diseño moderno, compacto y asequible, que permite además llevarla a cualquier lugar y ser utilizada por todos los miembros de la familia.



Diseñadas para que los usuarios puedan compartir sus fotos y vídeos con familiares, amigos y seguidores, la IXUS 255 HS y la IXUS 135 son las últimas incorporaciones a la creciente gama de cámaras con Wi-Fi de Canon. Su capacidad de conexión a smartphones y tablets permite subir las imágenes a las redes sociales más populares de forma sencilla, mientras que la función

GPS vía teléfono móvil supone que los usuarios podrán seguir sus salidas nocturnas y sus vacaciones, añadiendo los datos de localización a las imágenes.

Imágenes extraordinarias en toda la gama

Toda la gama de cámaras compactas de Canon, desde los modelos para principiantes a los más avanzados, está diseñada para que resulte muy fácil captar y compartir imágenes y vídeos de alta calidad. Los sensores de 16 megapíxeles de las IXUS 135, IXUS 132 y PowerShot A2500 se combinan con el procesador de imagen DIGIC 4 de Canon para permitir la impresión de imágenes tamaño póster con el mínimo ruido y colores naturales, lo que resulta ideal para imágenes de fiestas, reuniones familiares, vacaciones o simplemente para captar los acontecimientos de la vida diaria. Por su parte, la IXUS 255 HS incorpora el avanzado HS System de Canon, con un sensor CMOS de 12,1 megapíxeles y el procesador DIGIC 5, lo que permite a este modelo ofrecer resultados excelentes en situaciones de luz escasa, reduciendo así la necesidad de usar el flash en momentos como puestas de sol, eventos nocturnos o salidas por la noche con los amigos.

La amplia herencia de Canon en el campo de la ingeniería óptica resulta básica para conseguir unos resultados excelentes en unos modelos tan compactos como éstos. El zoom óptico 10x, con súper angular de 24 mm, de la IXUS 255 HS permite a los usuarios acercarse aún más a la acción y captar todos y cada uno de los detalles, mientras que la IXUS 135 y la IXUS 132 disponen de un zoom óptico 8x, 28 mm, en un cuerpo súper delgado que puede llevarse fácilmente en cualquier bolsillo. La avanzada tecnología del Estabilizador Óptico de la Imagen con IS Inteligente selecciona uno de entre siete modos diferentes para

combatir los efectos de las vibraciones de la cámara y para garantizar que, tanto los vídeos, como las fotos sean captados con total nitidez, incluso en las condiciones de iluminación más difíciles. Cada uno de los nuevos modelos incorpora también la tecnología ZoomPlus, consistente en un zoom digital de alta calidad que permite duplicar el alcance del objetivo, a la vez que se mantienen los detalles de la imagen.



Expresa tu creatividad

Estas cuatro nuevas cámaras han sido diseñadas para que resulte más fácil que nunca captar imágenes creativas de alta calidad y grabar vídeo en alta definición (HD). Los nuevos modelos IXUS y PowerShot para principiantes cuentan con el modo Smart Auto (Auto Inteligente), que es capaz de detectar hasta 32 escenas diferentes y que selecciona los ajustes más adecuados para captar fotos perfectas. Además, se pueden usar modos creativos, como el Efecto Miniatura, Efecto Cámara de Juguete, Efecto Ojo de Pez y Monocromo para realzar la imagen, aumentar su impacto o aportar una perspectiva exclusiva y divertida.

La IXUS 255 HS también dispone de un modo Auto Híbrido, que proporciona una forma diferente de captar fotos y vídeos HD de alta calidad con un esfuerzo mínimo. El modo Auto Híbrido utiliza el modo Smart Auto con la Tecnología de Detección de la Escena para captar fotos con ajustes óptimos, además de captar hasta cuatro segundos de vídeo antes de que se dispare el obturador. Todos los vídeos grabados a lo largo del día se unen luego para disponer de un vídeo sobre lo ocurrido entre bastidores, que se podrá compartir en la red con los amigos para ofrecerles una visión única y exclusiva a cualquier colección de fotos.

Poder para compartir, a cualquier hora y en cualquier lugar

La IXUS 255 HS y la IXUS 135 hacen que resulte muy fácil compartir nuestras imágenes con familiares y amigos a través de redes sociales, smartphones y tablets. Usando la conexión Wi-Fi, las cámaras se pueden conectar de forma inalámbrica para subir instantáneamente las imágenes a Facebook, Twitter o YouTube

mediante la aplicación CameraWindow de Canon. Además, con la función GPS vía móvil, los usuarios podrán añadir los datos de localización GPS del smartphone a sus fotos, para así poder conocer el lugar el que se hizo cada una de las fotos.

Del mismo modo, es posible transferir imágenes a dispositivos domésticos, incluyendo ordenadores personales o impresoras inalámbricas compatiblesiii.

Diseños estilizados, perfectamente compactos

Los nuevos modelos IXUS disponen de cuerpos metálicos elegantes, de diseños compactos y avanzados que se pueden llevar en cualquier bolsillo o bolso de mano. Las IXUS 135, la IXUS 132 y la PowerShot A2500 disponen de pantallas de 6,7 cm (2,7”), mientras que la IXUS 255 HS incorpora una pantalla LCD PureColor II G de alta calidad, de 7,5 cm (3”), con una resolución de 460.000 píxeles, lo que resulta ideal para encuadrar las escenas y ver las fotos con todo detalle y colores vívidos, incluso desde ángulos incómodos o a la plena luz del sol.

Estos cuatro nuevos modelos cuentan con un nuevo modo Eco, que permite a los usuarios fotografiar más, gracias al ahorro de energía de la batería, pudiendo llegar a captar hasta un 30% más de fotos, lo que representa una gran comodidad durante escapadas familiares o de vacaciones.

Más info: www.canon.es

Canon desarrolla la actualización de una función de la EOS-1D C

Canon ha anunciado el desarrollo de una nueva función mejorada para la innovadora cámara EOS-1D C. La actualización, que ha sido desarrollada teniendo en cuenta todos los comentarios y sugerencias de la comunidad de vídeo profesional europea, permite ahora la grabación 25p en la máxima resolución 4K de la cámara.

Diseñada para la industria del cine profesional, la televisión y la producción en alta resolución, la EOS-1D C es la primera cámara réflex digital (SLR) del mundo capaz de realizar grabaciones 4K. Se trata de una cámara única, sumamente portátil y optimizada para conseguir unas grabaciones de muchísima calidad,

con unas prestaciones excepcionales en situaciones de escasa iluminación y un rango dinámico similar a la de la película de cine. Todo ello, en una cámara con un cuerpo muy compacto, que puede utilizarse para una amplia variedad de tipos de grabación.

La EOS 1D-C graba vídeo 4K (4.096 x 2.160) usando la compresión de imágenes en movimiento JPEG ("motion JPEG") de 8 bits, con capacidad para transferir simultáneamente una señal Full HD (1.920 x 1.080) YCbCr 4:2:2 sin comprimir a una grabadora externa a través de su terminal HDMI. El vídeo Full HD también se puede grabar directamente en tarjetas CF a velocidades de hasta 1.080/60p, mientras que la Canon Log Gamma garantiza unas imágenes de vídeo ricas con gran latitud de exposición y rango dinámico, lo que para los profesionales del vídeo supone la posibilidad de disfrutar de gran libertad durante la grabación, así como para los coloristas en el proceso de postproducción.

La nueva función mejorada estará disponible a partir de abril de 2013.

Más info: www.canon.es

Canon actualiza su gama de impresoras de oficina

Canon ha anunciado la nueva gama de impresoras PIXMA MX con el lanzamiento de cuatro nuevos equipos multifuncionales: la PIXMA MX395, MX455, MX525 y MX925 que sustituyen, respectivamente, a los PIXMA MX375, MX435, MX515 y MX715/MX895. Estos nuevos equipos, con una elevada productividad y un sofisticado software para oficinas, disponen de funcionalidad de impresión, copia, escaneado, fax y ADF (Alimentación Automática de Documentos).

Productividad avanzada

La PIXMA MX925, con un hardware avanzado y diseñada para mejorar la productividad de trabajadores de oficina y despachos, se suministra con dos cassettes de papel frontales con capacidad para hasta 250 hojas de papel



normal y hasta 20 hojas de papel fotográfico. Estos nuevos cassettes ofrecen mayor flexibilidad a los usuarios que deseen imprimir fotografías y documentos y también trabajos de impresión de mayor volumen. Además, la PIXMA MX925 incrementa la velocidad de impresión respecto al modelo anterior y pudiendo imprimir documentos en tamaño A4 a una velocidad de 10 ppm en color y 15 ppm en blanco y negro.

El escaneado y la copia de documentos de varias páginas se realiza con facilidad y rapidez gracias al alimentador automático de documentos (ADF) de 30 hojas disponible en las impresoras PIXMA MX395, MX455 y MX525; y al todavía más productivo de 35 hojas de la PIXMA MX925.

Por otra parte, las impresoras PIXMA MX525 y MX925 ayudan a los usuarios a ahorrar papel y conseguir rápidamente documentos de aspecto profesional impresos a doble cara mediante la impresión a dos caras automática de Canon. Estos modelos también disponen de una gran pantalla en color que proporciona acceso directo a los servicios en la nube, mientras que el panel de doble función (Dual function Panel) permite la impresión, copia, escaneado y envío por fax de manera sencilla y directa desde el mismo equipo.

Los cartuchos XL opcionales de alto rendimiento, ya disponibles para todas las impresoras de la gama PIXMA MX de Canon, permiten imprimir más documentos con un menor consumo, sin que ello repercuta en la calidad.¹ Además, la PIXMA MX925 es la primera impresora de Canon con depósito XXL opcional de tinta negra de pigmentos, lo que posibilita que los usuarios impriman hasta

1.000 páginas de documentos A4 sin necesidad de sustituir la tinta².



Software sofisticado

El software My Image Garden de Canon, nuevo en los modelos para oficina PIXMA MX Canon, garantiza una navegación sencilla entre las funciones de impresión y de escaneado. Una plataforma única que combina todo el software anteriormente disponible para las impresoras Canon PIXMA en una

interfaz sencilla y fácil de usar. My Image Garden proporciona funciones para ayudar al usuario doméstico en los procesos de oficina, incluyendo el software necesario para agilizar las funciones de digitalización, escaneado automático, escaneado de fotografías y escaneado de documentos, así como las opciones de Stitch. Las nuevas impresoras también incluyen la opción para escanear documentos directamente en la nube, sincronizándose con servicios como Drop-Box y Evernote, así como la capacidad de crear documentos PDF con contraseñas para una mayor seguridad.

Dispositivos conectados

Las PIXMA MX455, MX525 y MX925 disponen de una amplia variedad de funciones de conectividad, incluido el soporte para impresión desde smartphones y tablets mediante la aplicación Easy-PhotoPrint de Canon para Android, iOS y Windows RT. Además, el Wi-Fi integrado permite compartir fácilmente las impresoras entre varios PCs.

Los modelos MX525 y MX925 son compatibles con PIXMA Cloud Link, que incluye compatibilidad con Google Cloud Print, y permite la impresión remota de archivos de Google Docs y adjuntos de Gmail (archivos jpeg o PDF) mediante Internet. PIXMA Cloud Link ofrece acceso directo a álbumes de fotos en línea y plantillas de impresión, como calendarios y otros materiales de oficina.

Por último, los modelos PIXMA MX455, MX525 y MX925 incluyen un puerto USB, lo que significa que los escaneados, copias y faxes de PDF y JPG se pueden guardar directamente en una memoria USB.

Disponibilidad

Las impresoras PIXMA MX395, MX455, MX525 y MX925 estarán disponibles en Europa, Oriente Medio y África a partir de marzo de 2013.

Más info: www.canon.es

DiseFoto anuncia la distribución de una nueva marca: Kaiser Fototechnik

DiseFoto anuncia la distribución de una nueva marca: Kaiser Fototechnik, firma alemana especialista en accesorios fotográficos.



Con un catálogo realmente amplio, ofrece soluciones para toda clase de fotógrafos aficionados o profesionales, incluso las más especializadas o exigentes.

Dentro de la amplia gama de productos de Kaiser, destacar los equipos de reproducción, las mesas de estudio y bodegón, los sistemas compactos de iluminación LED, los kits de iluminación continua para estudio y decenas más de accesorios fotográficos de todo tipo que nos harán disfrutar más de la fotografía.

Más info: www.disefoto.es/kaiser

Filtros Hoya

Cada filtro HOYA es el resultado de combinar investigación y experiencia en unas completas instalaciones respaldadas por un control de calidad exhaustivo.

Antes de comenzar la fabricación, se programan los controles en un ordenador. Luego, se mezclan con cuidado materias primas de la mejor calidad con un proceso automático que garantiza su absoluta uniformidad. Una vez realizada la mezcla en este sofisticado equipo, el material se moldea en una prensa automática. Los bloques así prensados se enfrían lentamente uniformemente para evitar tensiones y deformaciones. Finalmente se pulen por ambas caras en máquinas de alta velocidad consiguiendo una perfecta calidad y planitud de la superficie.



El paso siguiente es el proceso de recubrimiento que mejora las propiedades de transmisión de la luz. Dichas propiedades se comprueban con un espectro-fotómetro y con un limpiador ultrasónico para eliminar las impurezas de la superficie. Solo una vez superadas todas las pruebas de calidad de Hoya, los filtros se montan y preparan para su envío a cualquier parte del mundo.

Desde su fundación en 1941, HOYA Corporation ha diversificado su negocio capitalizando en el potencial de las tecnologías opto electrónicas, convirtiéndose en el primer fabricante japonés especialista en cristal óptico.

Hoy en día HOYA está presente en cuatro áreas principales: Information Technology produce máscaras y foto máscaras para dispositivos semi-conductores, además de paneles de cristal líquido, objetivos y dispositivos de memoria de cristal para Discos duros. Eye Care produce gafas y lentes de contacto, además de objetivos intraoculares para operaciones de cataratas. Life Care Business fabrica sistemas de endoscopia. Imaging System está a cargo de las cámaras digitales y compactas, además de los objetivos de montura intercambiables y microobjetivos.

Más info: www.dugopa.com y www.hoyafilter.com

Distribución de KOWA por parte de Dugopa

Es para nosotros (Dugopa) una satisfacción poder informar acerca de una nueva representación con la que comenzamos a trabajar en este pasado mes de Febrero de 2013. Se trata de la multinacional japonesa KOWA, fabricante de una amplia de productos para áreas muy diversas, desde la farmacéutica o la cosmética a la alimentaria.

En nuestro caso, hemos obtenido la distribución de los productos KOWA para el canal fotográfico, que comprende prismáticos, telescopios terrestres, sistemas digiscoping y teleobjetivos.



Más info: www.dugopa.com y www.kowaproducts.com

Nuevas cámaras Fujifilm presentadas en la feria CP+ de Yokohama

FinePix S6800 (Series)

FUJIFILM presenta tres nuevas cámaras semicompactas en su gama de primave-



ra de 2013, las FinePix S6600, S6700 y S6800. Muy apreciadas por el potente zoom óptico, el vídeo Full HD, la facilidad de uso y el tamaño compacto, estas cámaras semicompactas son una elección excelente.

1. Potente zoom óptico y potente estabilización de imagen óptica

Las cámaras semicompactas S6600, S6700 y S6800 están equipadas con potentes objetivos zoom ópticos FUJINON de 26x, 28x y 30x respectivamente. Además no hay que preocuparse por las imágenes desenfocadas debido al movimiento de la cámara o del sujeto, incluso a sensibilidades altas de 12800 ISO, ya que todas ellas incorporan OIS (movimiento del sensor).

Quienes tengan un espíritu más artístico pueden obtener resultados excelentes con el ingenioso modo Supermacro hasta una distancia de 2 cm.

2. Enfoque automático rápido, respuesta veloz y calidad de imagen elevada

Todas estas cámaras cuentan con sensores BSI-CMOS de 1/2,3 de pulgada y 16 megapíxeles, que captan fotografías de calidad excelente con bajo ruido a una sensibilidad máxima de 12800 ISO. Con una velocidad de enfoque automático de 0,3 segundos, un tiempo de arranque de 1 segundo, un intervalo entre disparos de 0,5 segundos y una velocidad de disparo continuo de 10 fps (máx. 10 fotografías con la resolución máxima), nunca perderá la oportunidad de una buena foto. Además, también dispone de disparo a muy alta velocidad de hasta 60 fps (máx. 60 fotografías, tamaño de imagen de 1280 x 960) y hasta 120 fps (máx. 60 fotografías, tamaño de imagen de 640 x 480), para que pueda captar la acción a cámara lenta.

3. Grabación de vídeo Full HD de 1080i/60 fps con sonido estéreo

La grabación de vídeo es tan sencilla como hacer fotos, gracias a un botón Movie (Vídeo) dedicado para empezar a grabar de forma instantánea. La grabación de vídeo de 1080i en alta resolución y 60 fps y la grabación a cámara lenta de

480 fps son excelentes cuando se reproducen en pantallas de televisores HD y, además, también se pueden tomar fotografías durante la grabación de vídeo gracias al ingenioso diseño multitarea. Incluye numerosas funciones avanzadas de edición de vídeo, como el “recorte de vídeo” para cortar secuencias no deseadas del vídeo y la “unión de vídeos” para unir varios clips de vídeo independientes en uno solo.

4. Soporte fotográfico avanzado

Además de las superficies que facilitan el agarre, hay un cómodo control secundario del zoom en un lateral del tambor del objetivo de las cámaras, que ofrece la opción de ajustar el zoom con la mano izquierda. Para hacer fotos sin problemas, el usuario puede elegir entre tres velocidades de zoom o utilizar el control Auto Return Zoom para llegar a los puntos focales de ampliación elevada. Los modelos de la serie S6800 incluyen un dial de modos que facilita el cambio entre los modos de disparo.

FinePix S4800 (Series)

FUJIFILM presenta tres nuevas cámaras semicompactas en su gama de primavera de 2013, las FinePix S4600, S4700 y S4800. Muy apreciadas por el potente zoom óptico, la respuesta rápida, la facilidad de uso y el tamaño compacto, estas cámaras semicompactas son una elección excelente.

1. Potente zoom óptico y potente estabilización de imagen óptica

Las cámaras semicompactas S4600, S4700 y S4800 están equipadas con potentes objetivos zoom ópticos FUJINON de 26x, 28x y 30x respectivamente. Además no hay que preocuparse por las imágenes desenfocadas debido al movimiento de la cámara o del sujeto, ya que todas ellas incorporan OIS (estabilización de imagen óptica por desplazamiento del sensor). Quienes tengan un espíritu más artístico pueden ob-



tener resultados excelentes con el ingenioso modo Supermacro hasta una distancia de 2 cm.

2. Imágenes de alta calidad y un tiempo de respuesta increíblemente rápido

Todas estas cámaras incorporan sensores CCD de 1/2,3 de pulgada y 16 millones de píxeles que captan hasta los más mínimos detalles. Además, gracias a la posibilidad de elegir entre seis tipos de escenas diferentes, el modo de reconocimiento de escena automático puede reconocer de forma inteligente el sujeto que va a fotografiar y decidir los ajustes necesarios. Todos los modelos ofrecen también un tiempo de enfoque automático de tan solo 0,3 segundos y un tiempo de arranque de 1,3 segundos para tomar fotografías de forma ágil y sin problemas.

3. Vídeos excelentes con solo tocar un botón

Grabe vídeo HD de 720P/30 fps en formato 16:9 y después comparta sus recuerdos con sus amigos y familiares en pantalla grande utilizando el conector mini HDMI*2. Además, con la ingeniosa función de reconocimiento de escenas de vídeo y un botón de grabación de vídeo específico, puede dejar la cámara de vídeo en casa y captar algunas secuencias imprevistas.

4. Soporte fotográfico avanzado

Estas magníficas cámaras semicompactas ofrecen una gran cantidad de funciones para poder disfrutar de la fotografía, como por ejemplo un dial de modos para seleccionar los modos P, S, A y M y una gran pantalla LCD de 3 pulgadas para encuadrar y visualizar las imágenes. Otras funciones como el zoom instantáneo, que muestra la zona de composición y también la zona que queda fuera del encuadre, y el obturador individual 3D, que crea imágenes en 3D combinando 2 imágenes, dan un toque interesante a sus fotos. No hay que olvidar funciones como la indicación de fecha, que le permite registrar la fecha en la que se tomó la foto, y las 4 pilas alcalinas AA para tomar hasta 320 fotos, que le permiten hacer viajes largos sin preocuparse por la duración de las pilas.

FinePix F900EXR

FUJIFILM anuncia el lanzamiento de la cámara de viaje con zoom FinePix F900EXR. Esta atractiva cámara compacta que se puede llevar en el bolsillo es

la última incorporación a la serie F de FUJIFILM. Está destinada a un público que busca una calidad de imagen excelente, capacidades de zoom largo y funciones avanzadas en un cuerpo ligero y delgado. El objetivo zoom óptico FUJINON de 20x con una longitud focal mínima de 25 mm, además del potente sensor EXR-CMOS II con AF por detección de fase extra rápido y el procesador EXR II, permiten a la F900EXR ofrecer reacciones casi instantáneas y una funcionalidad excelente.



1. Tiempos de respuesta increíblemente rápidos

El nuevo "sistema de AF híbrido inteligente" de la F900EXR enfoca en tan solo 0,05 segundos cuando emplea el nuevo AF por detección de fase que utiliza los nuevos píxeles especiales que se han añadido al sensor EXR-CMOS II. Su velocidad garantiza que el sujeto se captará en el momento preciso que desee para no perder ninguna oportunidad de hacer una fotografía. La cámara cambia automáticamente entre AF por detección de fase y AF por detección de contraste en función del sujeto y de la escena, garantizando una facilidad de uso extraordinaria y un enfoque automático rápido y preciso independientemente de los ajustes o las condiciones de disparo.

El sensor con retroiluminación (BSI) EXR-CMOS II de 1/2" y 16 millones de píxeles hecho a medida se ha diseñado para garantizar que habrá luz suficiente disponible para el AF por detección de fase en las aberturas más grandes y en circunstancias en las que el ángulo de incidencia de la luz sea elevado.

Además, el procesador EXR II ofrece un rendimiento dos veces mayor que el del procesador EXR de primera generación. Con un tiempo de arranque rapidísimo de 1,1 segundos, un intervalo entre disparos de 0,5 segundos y una velocidad en modo ráfaga de 11 fotogramas/segundo (máx. 5 fotogramas), la F900EXR ofrece tiempos de respuesta fantásticos con los que utilizar la cámara es un auténtico placer y que le garantizan que nunca tendrá que volver a preocuparse por perder una foto especial. Además, se pueden aprovechar las extraordinarias capa-



ciudades del sensor EXR-CMOS II y el procesador EXR II con solo seleccionar el modo EXR AUTO de FUJIFILM. En este modo, la cámara tiene la capacidad de optimizar automáticamente la salida eligiendo entre 108 permutaciones de escena pre-determinadas y modificando los ajustes para adaptarse a la escena y obtener resultados de alta calidad sin problemas, in-

dependientemente de cuál sea el sujeto.

2. El objetivo zoom óptico FUJINON de 20x se combina con el zoom digital inteligente para ofrecer un zoom de hasta 40x

Desde 25 mm (gran angular) hasta 500 mm (teleobjetivo), la F900EXR ofrece una impresionante gama focal del zoom en un cuerpo de cámara muy delgado. Con la capacidad de combinar el zoom óptico de 20x y el zoom digital inteligente para lograr una ampliación de hasta 40x, la F900EXR captará imágenes nítidas de los sujetos a una distancia impresionante.

La estabilización de imagen avanzada mediante el cambio del CMOS reduce el desenfoque que se suele producir con relaciones del zoom largas debido al movimiento de la cámara o del sujeto, ya que la F900EXR se ha creado para ayudarle a tomar imágenes de buena calidad con el zoom largo. Su empuñadura superior facilita la sujeción y notará que tiene un control total al tomar instantáneas durante sus viajes.

3. La transferencia de imágenes inalámbrica facilita la transferencia de fotos y vídeos a smartphones y ordenadores

La nueva función inalámbrica de la F900EXR le permite transferir fotos y vídeos desde la FinePix F900EXR a smartphones, tabletas y ordenadores.

Por primera vez, a través de Wi-Fi®, FUJIFILM le ofrece un medio para hacer copias de seguridad de las fotos en el ordenador de su casa. Solo tiene que instalar el software gratuito "FUJIFILM PC AutoSave" en el ordenador y seleccionar la carpeta en la que desea que se realice la copia de seguridad de las fotos y, al vin-

cular el router Wi-Fi y la cámara F900EXR, habrá configurado un sistema de copias de seguridad de sus fotos muy sencillo de usar en un ordenador doméstico.

Para conectarse a smartphones y tabletas tendrá que descargar la aplicación gratuita específica “FUJIFILM Camera Application” en su iPhone, iPad, o smartphone o tableta con Android™ para transferir hasta 30 imágenes a la vez desde la FinePix F900EXR. La aplicación también le permite descargar vídeos, ampliando la variedad de opciones disponibles para disfrutar de las imágenes tomadas con la cámara. Las imágenes almacenadas en la cámara se pueden visualizar y seleccionar para su descarga en las pantallas grandes de los smartphones o tabletas para facilitar la experiencia de la descarga. No se necesita un punto de acceso LAN inalámbrico ni escribir una ID o contraseña complicada, y una vez que las imágenes se han descargado en el smartphone, cargarlas en las redes sociales es una tarea sencilla.

Las imágenes y vídeos de alta calidad se pueden cargar sin problemas en el smartphone o tableta de cualquier persona que haya descargado la aplicación gratuita “FUJIFILM Camera Application”.

4. Grabe vídeos Full HD gracias al sensor EXR-CMOS II

Grabe secuencias de vídeo en Full HD con una fluidez de 60 fotogramas/segundo y AF por detección de fase sin perder ninguna de las excelentes cualidades de reproducción del color que ofrece el sensor EXR-CMOS II. La grabación de vídeo se puede iniciar pulsando una sola vez el “botón de grabación de vídeo” específico. Puede grabar sonido de alta calidad mediante el micrófono estéreo integrado.

Es posible utilizar el zoom óptico y tomar fotografías durante la grabación de vídeo. Los retratos siempre estarán enfocados gracias a la función de enfoque automático con seguimiento de rostros, que detecta incluso a los sujetos que miran hacia abajo o apartan la vista.

El AF híbrido inteligente está activo durante la grabación de vídeo para ofrecer un enfoque rápido y preciso. La cámara también ofrece una función de reconocimiento de escenas para la grabación de vídeo que modifica automáticamente los ajustes para paisajes, primeros planos, paisajes nocturnos, retratos, retratos

a contraluz y retratos nocturnos para obtener resultados de alta calidad sin problemas con una gran variedad de sujetos.

5. Las numerosas funciones de esta cámara facilitan la fotografía

La FinePix F900EXR ofrece un “filtro avanzado” para acceder sin problemas a formas innovadoras de expresión artística. Es posible previsualizar la imagen en la pantalla LCD antes de tomar la fotografía.

- Cámara de juguete: cree bordes sombreados como si estuviese tomando una foto con una cámara de juguete.
- Miniatura: añade desenfoque superior e inferior para obtener un efecto diorama o miniatura.
- Pop Color: realce el contraste y la saturación del color.
- Clave alta: mejore el brillo y reduzca el contraste para aclarar la reproducción de tonos.
- Clave baja (NUEVO): cree tonos oscuros de manera uniforme resaltando algunas zonas.
- Tono dinámico: cree un efecto de fantasía mediante la reproducción de tonos modulada dinámicamente.
- Enfoque suavizado (NUEVO): cree un aspecto suave de modo uniforme en toda la imagen.
- Color parcial: conserve un color original seleccionado y cambie el resto de la foto a blanco y negro. Se pueden seleccionar los colores rojo, naranja, amarillo, verde, azul y morado para conseguir un efecto espectacular.

Se han hecho más mejoras en el modo “antidesenfoque avanzado”, en el que la cámara toma cuatro imágenes en rápida sucesión con ajustes de alta sensibilidad y las combina mediante una tecnología avanzada de procesado de imagen para reducir los efectos de desenfoque: ahora funciona eficazmente con los sujetos en movimiento para obtener imágenes más atractivas sin desenfoque ni ruido con poca luz y en relaciones de zoom elevadas.

Combine dos disparos en una “exposición múltiple” para obtener un efecto único. El primer disparo se superpone sobre la vista a través del objetivo en la pantalla y sirve como guía para componer el segundo disparo, lo que le permi-

te componer con mayor precisión y le da una idea mejor de cómo quedará la imagen para conseguir obras de arte únicas y creativas.

La función "Motion panorama 360" permite captar fácilmente panorámicas de 360° dinámicas sin costuras. Y la "simulación de película" le permite elegir entre cinco combinaciones diferentes de espectro de colores y gama de tonos, como si estuviese utilizando una película inversa de color de Fujifilm.

6. Pantalla clara, atractiva y fácil de usar para controlar los disparos

La luminosa pantalla LCD de alta precisión y primera calidad, con 3,0 pulgadas y 920.000 puntos, ofrece el modo Monitor Sunlight que facilita la visualización con luz solar intensa y un ángulo de visión muy mejorado, especialmente en diagonal, gracias al empleo de la película especial. El ángulo de visualización permite tomar fotografías desde ángulos más altos y ver las imágenes durante la reproducción desde ángulos complicados sin dificultad.

Además, se pueden asignar opciones de uso frecuente al botón de funciones ampliadas "E-fn" para aumentar la facilidad de uso.

FinePix F850EXR

FUJIFILM presenta la cámara compacta de zoom largo FinePix F850EXR. Esta nueva incorporación a la serie F de cámaras de viaje con zoom de FUJIFILM tiene un gran atractivo por sus rápidos tiempos de respuesta y sus excelentes especificaciones. El cuerpo ligero y delgado, el objetivo zoom óptico de alta precisión FUJINON de 20x (25-500 mm*), el sensor EXR-CMOS y el procesador EXR II garantizan que la F850EXR le permitirá hacer fotografías sin problemas con sus extraordinarias funciones.

1. Tiempos de respuesta rápidos

La velocidad de enfoque de 0,21 segundos de la F850EXR y los tiempos de respuesta rápidos se consiguen gracias al procesador EXR II de nuevo desarrollo, que le garantiza que podrá captar el sujeto en el momento preciso, evitando perder la oportunidad de hacer una gran



foto. El procesador EXR II, que ofrece el doble de la velocidad de procesado que el procesador EXR de la generación anterior, consigue un tiempo de arranque de 1,1 segundos, un intervalo entre disparos de 0,5 segundos y una velocidad de avance de fotogramas en modo ráfaga de 9,0 fotogramas/segundo (máx. 5 fotogramas).

2. Modo automático excelente para tomar fotos de calidad sin problemas

Además, se pueden aprovechar las extraordinarias capacidades del sensor EXR-CMOS de ½ pulgada y 16 millones de píxeles con solo seleccionar el modo EXR AUTO de FUJIFILM. En este modo, la cámara tiene la capacidad de optimizar automáticamente la salida eligiendo entre 108 permutaciones de escena predefinidas y modificando los ajustes para adaptarse a la escena y obtener resultados de alta calidad sin problemas, independientemente de cuál sea el sujeto.

3. El objetivo zoom óptico FUJINON de 20x se combina con el zoom digital inteligente para ofrecer un zoom de hasta 40x

Desde 25 mm (gran angular) hasta 500 mm (teleobjetivo), la F850EXR ofrece una impresionante gama focal del zoom en un cuerpo de cámara muy delgado. Con la capacidad de combinar el zoom óptico de 20x y el zoom digital inteligente para lograr una ampliación de hasta 40x, la F850EXR captará imágenes nítidas de los sujetos a una distancia impresionante.

La estabilización de imagen avanzada mediante el cambio del CMOS reduce el desenfoque que se suele producir con relaciones del zoom largas debido al movimiento de la cámara o del sujeto, ya que la F850EXR se ha creado para ayudarle a tomar imágenes de buena calidad con el zoom largo. Su empuñadura superior facilita la sujeción y notará que tiene un control total al tomar instantáneas durante sus viajes.

4. Grabe vídeos Full HD gracias al sensor EXR-CMOS

Grabe secuencias de vídeo en Full HD con una fluidez de 60 fotogramas/segundo sin perder ninguna de las excelentes cualidades de reproducción del color que ofrece el sensor EXR-CMOS.

La grabación de vídeo se puede iniciar pulsando una sola vez el “botón de grabación de vídeo” específico. Puede grabar sonido de alta calidad mediante el

micrófono estéreo integrado. Es posible utilizar el zoom óptico y tomar fotografías durante la grabación de vídeo. Los retratos siempre estarán enfocados gracias a la función de enfoque automático con seguimiento de rostros, que detecta incluso a los sujetos que miran hacia abajo o apartan la vista.

La cámara también ofrece una función de reconocimiento de escenas de vídeo que modifica automáticamente los ajustes para paisajes, primeros planos, paisajes nocturnos, retratos, retratos a contraluz y retratos nocturnos para obtener resultados de alta calidad sin problemas con una gran variedad de sujetos.

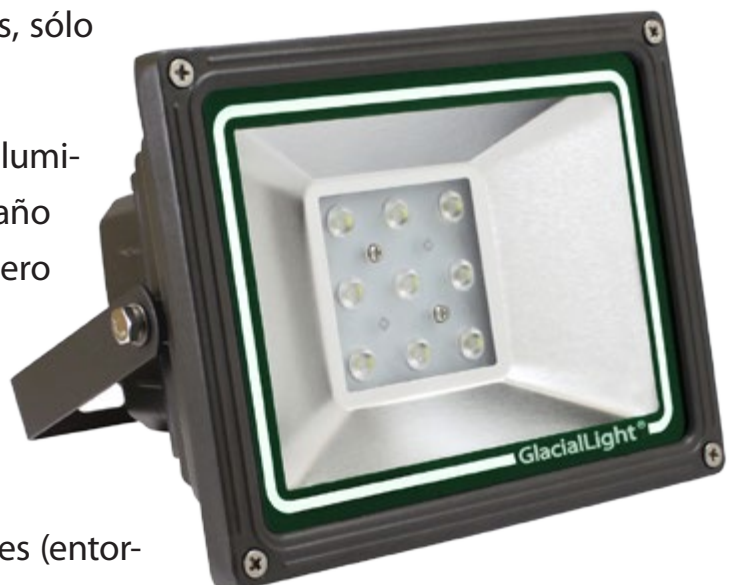
Más info: <http://www.fujifilm.eu/es/>

GlacialLight lanza un nuevo y ligero foco LED de 12V o 24V de entrada

GlacialLight, división del fabricante taiwanés GlacialTech Inc., presenta su foco LED compacto y ligero: GL-FD30-V2, con chip Philips Lumileds LED. El foco detecta automáticamente y se adapta a entradas de 12V CC o 24V CC. Es una solución ideal para iluminación en medios de transporte como trenes, barcos o cruceros.

Gracias a su entrada CC, la energía no se pierde en la conversión de electricidad de salida CC a entrada CA. Esto convierte la luz en una opción de eficiencia energética. La entrada CC del foco también permite que la luz pueda combinarse con paneles solares, lo que permite el funcionamiento ecológico con cero emisiones. Además, comparado con otros focos de mercurio, el GL-FD30-V2 consume casi un tercio menos, sólo 27W.

El GL-FD30-V2 es una solución ideal para iluminación en medios de transporte. Su tamaño compacto (180 x 140 x 105mm) y su ligero peso (1.2kg) permiten una instalación segura y reducen el peso de carga. El foco se presenta con ángulos de rayo de 30° ó 60°, lo que permite también una instalación en aplicaciones interiores y exteriores (entornos residenciales, comerciales e industriales).



Está disponible en dos modelos: GL-FD30-V2-WW y GL-FD30-V2-CW, con voltaje de entrada CC de rango 11-15V CC y 22-30V CC. Ambas versiones cuentan con dos temperaturas de color: 3000K (Blanco Cálido) e Índice de Renderización de Color (CRI) de 85 y 5700K (Blanco Frío) y un CRI de 70.

GlacialLight ha diseñado el foco GL-FD30-V2 teniendo en cuenta el medio ambiente. Por eso, no contienen mercurio ni otros productos químicos peligrosos ni dañinos que emitan UV o radiación IR, haciéndolos mucho más respetuosos con el medio ambiente que la iluminación tradicional.

Más info: www.glaciallight.com

Lenovo anuncia la disponibilidad en España de sus modelos "All in One" C340 y C345

Lenovo anuncia la disponibilidad en el mercado español de los modelos AIO C340 y C345. Ambos equipos destacan por sus funcionalidades multimedia, su elegante e innovador diseño, y por el potente rendimiento que ofrecen, convirtiéndose en los equipos perfectos para disfrutar de cualquier película, vídeo, juego, etc., en el salón de tu casa.

El modelo C340 viene equipado con un procesador Intel® Pentium G645 y 1 TB de capacidad de almacenamiento, mientras que el modelo C345 está dotado de un procesador AMD® E1-1200 de doble núcleo y 500GB de disco duro.



Ambos equipos trabajan con 4GB de memoria RAM y cuentan con una pantalla de 20 pulgadas integrada en sus reducidas dimensiones (49,9 X19,6 x 39,7). Asimismo, tanto el C345 como el C340 vienen con el sistema operativo Windows 8.

El tiempo de respuesta de estos AIOs es de 5 ms y ambos incluyen 6 puertos USB para conectar accesorios, una cámara web integrada de alta definición de 720p y un lector multitarjeta 6 en 1 que permite satisfacer las necesidades multimedia del usuario. Además, am-

Los dispositivos incorporan la tecnología Dolby® Advanced Audio™ v2 para ver películas, vídeos, jugar o escuchar música con una calidad de sonido nítida y sin interrupciones.

La llegada de estos dos modelos AIO al mercado español refuerza y amplía la gama de ordenadores multimedia y de consumo de Lenovo para uso doméstico a un precio competitivo y con un grandes prestaciones.

Precio y disponibilidad

Los modelos C340 y C345 ya están disponibles en España desde 549€ y 499€ respectivamente (IVA incluido), a través del canal de distribución autorizado de Lenovo y en www.lenovo.com

Nikon presenta nuevas cámaras compactas COOLPIX

La COOLPIX AW110: Lista para capturar la vida al aire libre

La AW110, diseñada para capturar y compartir toda la acción, está tan preparada para la aventura como usted mismo. Ya sea en la mano, montada en una tabla de surf, enganchada a la mochila o amarrada a una botella de oxígeno, capturarán en imágenes nítidas y vídeos en máxima definición (1080p) todos los giros, chapuzones, inmersiones y caídas. Un sensor CMOS retroiluminado de 16 megapíxeles, un objetivo NIKKOR con zoom gran angular de 5 aumentos y un monitor OLED de 7,5 cm (3 pulgadas) y 614 000 puntos tienen cabida en su robusto y compacto cuerpo, que es resistente al polvo, al agua hasta 18 m, a caídas de hasta 2 m y a la congelación hasta -10 °C.

Los amigos y la familia podrán estar al tanto de sus últimas escapadas gracias al Wi-Fi integrado, que transfiere imágenes y vídeos directamente a un dispositivo inteligente, para poder cargarlos fácilmente a la red. Para adecuarse a las necesidades del fotógrafo aventure-



ro, un buen número de funciones aseguran el rendimiento óptimo de la AW110 al aire libre. El GPS permite el geotiquetado de las imágenes, de modo que podrá recordar y contar a los demás dónde sacó sus imágenes; la brújula electrónica y un mapa mundial le ayudarán a orientarse y trazar la ruta. Un altímetro registra la altitud exacta en la que efectuó el disparo (rango: -300 a 4500 m) y un manómetro de profundidad hará lo propio debajo del agua (rango: 0 a -20 m).

La cámara está diseñada para ayudarle a capturar la acción desde dentro, y no desde la orilla. La práctica función de control por movimiento le permite ajustar la configuración de la cámara con solo balancearla, facilitando así su manejo debajo del agua o con guantes gruesos.

Como podría esperarse de una cámara Nikon, la calidad de imagen ofrecida por la AW110 no tiene rival. El sensor CMOS de 16 megapíxeles y alta sensibilidad y los modos de iluminación específicos se conjugan para ofrecer unos resultados impresionantes tanto a plena luz del sol, como por la noche o bajo el mar. La elevada sensibilidad ISO (hasta 3200) reduce el riesgo de imágenes borrosas causadas por sujetos en movimiento rápido o por poca luz; el selector de mejor disparo (BSS) seleccionará automáticamente la imagen más nítida en una secuencia de hasta 10 disparos. En suma, no hay cámara mejor para capturar las hazañas y aventuras al aire libre, sea cual sea la época del año.

La COOLPIX AW110 está disponible en cuatro colores: camuflaje, azul, negro y naranja.

La COOLPIX S31: bienvenida a la familia



Resistente, sencilla y divertida, la S31 es apta para toda la familia. Con 10 megapíxeles, botones grandes, menús claros, un objetivo NIKKOR con zoom óptico de 3 aumentos, una pantalla LCD de 6,7 cm (2,7 pulgadas), grabación en vídeo en alta definición y sus divertidos filtros, cualquiera puede usarla para realizar fabulosas imágenes y vídeos con la confianza de que la cámara resistirá los golpes y responderá en

casi cualquier circunstancia. Resistente al agua hasta los 5 m de profundidad, resistente a caídas de hasta 1,2 m y resistente al polvo: una cámara creada para ser usada activamente en casa y en vacaciones, y que permite obtener imágenes en lugares como la piscina o la playa.

El diseño simétrico de su cuerpo facilita que cualquier mano pueda sujetar cómodamente la S31 y pueda manipularla con destreza. Con el fin de evitar que los dedos de los más pequeños no aparezcan en la imagen, el flash está situado en el centro, mientras que los botones de un solo toque específicos para sacar fotos y grabar vídeos a 720p han sido colocados a los lados de la cámara. Los menús claros poseen iconos grandes y llenos de colorido, lo que facilita que incluso los niños puedan navegar por las funciones. La tecnología antidifuminado automática asegura que las imágenes de familiares o amigos queden bien definidas, por muy deprisa que se estén moviendo. Una vez captada la imagen perfecta, los divertidos filtros de la cámara pueden añadirle un toque especial, como el efecto Ojo de pez o el Color selectivo.

La COOLPIX S31 está disponible en cinco colores: amarillo, rosa, azul, blanco y marrón.

La COOLPIX L27: para que los recuerdos perduren

Atractiva, sólida y fácil de usar: la L27, con sus 16 megapíxeles, es muy ingeniosa con las imágenes y los vídeos, de modo que usted no necesita serlo. Los controles sencillos y las funciones automáticas inteligentes permiten obtener imágenes estables, así como retratos con caras sonrientes y ojos abiertos.

El objetivo NIKKOR con zoom óptico gran angular de 5 aumentos (26–130 mm) lo capta todo con gran precisión y una resolución nítida, desde imágenes de grupo a primeros planos. Y cuando quiera recordar más detalles de ese momento, con solo pulsar un botón podrá grabar vídeos de alta definición a 720p. También podrá volver a ver las fotos y vídeos en la pantalla LCD de 6,7 cm (2,7 pulgadas) en cualquier momento en que lo desee.

El modo automático sencillo optimiza la configuración completa de la cámara según la luz de la que disponga y le permite obtener imágenes siempre sorprendentes. La función integrada de Reducción de la difuminación atenúa el efecto

de las sacudidas de la cámara, mientras que el sistema de Retrato inteligente incluye funciones como el Temporizador sonrisa y el Suavizado de piel, que ayudan a que el sujeto siempre muestre lo mejor de sí. La L27 funciona con baterías de tamaño AA, con lo que resulta perfecta para llevarla a cualquier lugar.

La COOLPIX L27 está disponible en cinco colores: púrpura con motivo decorativo, negro, rojo, plata y blanco.

La COOLPIX L28: para las cosas importantes en la vida

La COOLPIX L28 es otra cámara increíblemente fácil de usar, que convierte la fotografía y la grabación de vídeos en todo un placer. Con 20 megapíxeles, un objetivo NIKKOR con zoom óptico gran angular de 5 aumentos, una pantalla LCD de 7,5 cm (3,0 pulgadas) y grabación de vídeo en alta definición a 720p, contiene todo lo necesario para capturar las cosas importantes en la vida.

El modo automático sencillo y la grabación de video con solo pulsar un botón evitan cualquier complicación; por su parte, el elevado número de megapíxeles y el preciso objetivo NIKKOR con zoom óptico de 5 aumentos asegura que cualquier imagen será capturada a la perfección, sea un primer plano del nuevo miembro de la familia, o un vídeo de los momentos de juego familiares. Las fotos quedarán impresionantes en el momento de reproducirlas en la gran pantalla LCD, y serán tan nítidas que merecerán ser ampliadas y colocadas en la pared. La L28 funciona con baterías de tamaño AA.

La COOLPIX L28 está disponible en cuatro colores: rosa, rojo, plata y negro.

P520: zoom más allá de sus expectativas

La COOLPIX P520 es una cámara bridge increíblemente versátil que cubre todas las situaciones de fotografía posibles. Su lente NIKKOR de 42 aumentos, una de las de mayor gran alcance en el mercado, captura fielmente tanto los retratos en primer plano como los paisajes distantes. Aun funcionando a zoom máximo, el sensor CMOS retroiluminado de 18 megapíxeles y la avanzada reducción de la vibración por desplazamiento de lente aseguran un encuadre estable y sujetos absolutamente nítidos en cualquier condición de luz. Además, la pantalla LCD abatible de 8,0 cm (3,2 pulgadas) y 921 000 puntos le incitan a mostrar su lado creativo disparando desde ángulos insospechados. La impecable pantalla de

alta resolución, similar a la que ofrecen las cámaras fotográficas profesionales D-SLR de Nikon, posee un tratamiento antirreflejos y la mejor reproducción de color y luminosidad de imagen de esta categoría.

Para los usuarios más experimentados, la P520 ofrece un control completo sobre los ajustes de la cámara, con un dial de modo para acceder a los ajustes de exposición manual (P/S/A/M) y un modo de usuario mediante el cual usted podrá recuperar sus ajustes preferidos de la cámara al momento. Con un solo toque se puede cambiar al modo de vídeo en máxima definición, lo que permite comenzar a grabar al momento; por otro lado, el GPS integrado registra el lugar exacto en el que se obtuvo la foto en forma de geotiqueta en los datos de la imagen, lo que convierte a la P520 en una gran opción para la gente viajera. Con un dispositivo opcional Wi-Fi podrá estar conectado y transferir inmediatamente imágenes y vídeos a cualquier dispositivo inteligente*, y de ahí a Internet.



La COOLPIX P520 está disponible en tres colores: plata oscura, negro y rojo.

L820: funciones fáciles de usar en cualquier situación

La COOLPIX L820, con su objetivo NIKKOR con superzoom de 30 aumentos y grabación de vídeos en máxima definición, es muy ingeniosa con las imágenes, de modo que usted no necesita serlo. El modo automático sencillo se ocupa de los ajustes de la cámara, emparejando la configuración de la cámara con la situación en la que se encuentra, lo que le permite fotografiar sin esfuerzo alguno; por su parte, el sensor CMOS retroiluminado de 16 megapíxeles destaca por su sensibilidad y captura imágenes de gran detalle, incluso en condiciones de poca luz.

La amplia distancia focal de la L820 abarca tanto los disparos para los que se requiera gran angular extremo, como podría ser un sugerente paisaje de una playa, como las imágenes a distancia de superteleobjetivo, por ejemplo, un surfista en la cresta de una ola. Su inteligente palanca lateral ayuda a alternar entre

las dos perspectivas en cuestión de segundos, asegurando un enfoque estable y constante en toda la distancia focal, ya sea para grabar un vídeo o para obtener imágenes estáticas. Asimismo, cuatro diferentes funciones automáticas antidi-fuminado aseguran la nitidez del sujeto . Cuando el momento sea digno de un vídeo, una sola pulsación del botón de grabación permite cambiar inmediatamente a filmación en máxima definición (1080p), mientras que la gran pantalla LCD de 7,5 cm (3,0 pulgadas) muestra toda la acción capturada con una claridad magnífica en cualquier momento del día o de la noche.

La COOLPIX L820 está disponible en cuatro colores: ciruela, azul, rojo y negro.

La COOLPIX S9500: acérquese a las imágenes que merecen ser compartidas en la red

La capacidad de alternar rápidamente entre gran angular y superteleobjetivo es algo digno de aprecio en cuanto se experimenta, por lo que la COOLPIX S9500 con objetivo NIKKOR con zoom óptico de 22 aumentos y cristal ED no dejará de asombrarle. Su distancia focal increíblemente versátil de 25 a 550 mm destaca por su alto potencial para el ocio, ya que es capaz de capturar sin dificultad tanto la acción lejana como los primeros planos más espontáneos.

El sensor de imagen CMOS retroiluminado de 18 megapíxeles y reducción de la vibración por desplazamiento de lente consiguen que incluso en los acontecimientos más dinámicos, ya sea un partido de alta tensión o un concierto en un gran estadio, la COOLPIX S9500 obtenga imágenes y vídeos absolutamente nítidos.

La pantalla OLED de 7,5 cm (3,0 pulgadas), destaca por su brillo y elevado contraste, y le ofrece una visión en directo de la escena para que usted encuadre fácilmente su disparo.

Una vez capturado el recuerdo tal y como usted lo ha presenciado, podrá compartirlo al instante con la familia y los amigos, ya que con la S9500 puede transferir



sus imágenes y vídeos de gran calidad directamente a su dispositivo inteligente, listos para subirlos a sus redes sociales favoritas.

¿Desea compartir aún más detalles del momento? La COOLPIX S9500 puede grabar vídeos en máxima definición (1080p) con tan solo pulsar un botón, e incluso filmar escenas separadas como

un solo vídeo continuo sin interrupciones. Aún más, el GPS integrado le permitirá geotiquetar las fotos en cualquier momento, así como seguir su ruta desde un ordenador, mientras que la brújula electrónica le dice exactamente a qué dirección está apuntando la cámara.

La COOLPIX S9500 está disponible en cuatro colores: plata, negro, rojo y marrón.

La COOLPIX S5200: la forma chic de compartir

La COOLPIX S5200 es una cámara de bolsillo de 16 megapíxeles y Wi-Fi integrado que le permite capturar y compartir los momentos mágicos en el acto. Ya se trate de un cumpleaños en familia o de una noche de diversión fuera de casa, la S5200 transfiere fácilmente las imágenes y vídeos a su dispositivo inteligente*, listos para subirlos a la red y compartirlos.

La pantalla LCD de alta resolución y 7,5 cm (3,0 pulgadas) ofrece un contraste nítido y una visión clara, mientras que el sensor CMOS de 16 megapíxeles es capaz de ofrecer imágenes sobresalientes aun con poca luz. El zoom óptico NIKKOR de 6 aumentos hace que fotografiar grupos y primeros planos no tenga ninguna dificultad, y la reducción de la vibración por desplazamiento de lente compensa las sacudidas de la cámara en tiempo real, generando fotos y vídeos nítidos en cualquier situación. En ese momento digno de ser filmado, la S5200 puede cambiar al modo de grabación de vídeo en máxima definición con solo pulsar el botón correspondiente.

La COOLPIX S5200 está disponible en cinco colores: plata, negro, rojo, azul y ciruela.





La COOLPIX S9400: elevadas prestaciones en formato compacto

La cámara compacta con zoom COOLPIX S9400 está diseñada para recopilar todas sus aventuras con elegancia, tanto un viaje, como un evento deportivo, un concierto o cualquier otra actividad. Con su cuerpo extraplano y su superzoom es ideal para grandes acontecimientos, pero también para momentos más espontáneos. La S9400 luce un

objetivo NIKKOR de 18 aumentos, capaz de capturar cualquier cosa; además, la cámara presenta una fabulosa pantalla OLED de 7,5 cm (3,0 pulgadas), la reducción de la vibración por desplazamiento de lente óptica y la grabación de vídeo en máxima definición.

Para quienes tengan madera de cineasta, la S9400 ofrece funciones fantásticas para filmar vídeos, incluida la capacidad de pausar y después continuar la grabación, para crear después un solo archivo de vídeo final que puede reproducirse sin interrupciones. El zoom óptico con autofocus se puede usar al filmar y permite grabar en formato iFrame. Para ver los vídeos en una pantalla mayor, basta con conectar la cámara a un televisor de alta definición mediante el conector HDMI integrado.

La COOLPIX S9400 está disponible en cuatro colores: plata, negro, rojo y blanco.

S3500: saque más partido a sus recuerdos

Aunque cabe fácilmente en un bolsillo, la COOLPIX S3500 sorprende con todo un arsenal de funciones en el momento de utilizarla, lo que la convierte en la elección perfecta como acompañante, siendo también más versátil que cualquier smartphone. Se distingue por un cuerpo estilizado de 20,5 mm, que alberga un objetivo NIKKOR con zoom óptico de 7 aumentos con tecnología de reducción de vibraciones para garantizar imágenes y vídeos precisos y bien definidos, ya sea al grabar a los amigos en una salida nocturna o al acercar el objetivo a un paisaje pintoresco. La S3500 ha sido pensada para un uso sin complicaciones

que potencie la creatividad. Un abanico de 18 modos de escena optimiza automáticamente la configuración de la cámara en las situaciones fotográficas más comunes, mientras que el Sistema de retrato inteligente ofrece un despliegue de tecnologías de detección automática para garantizar unos retratos impecables. Las opciones de Retoque con glamour le ayudan a conseguir retratos aún más favorecedores, mientras que el menú de retoque posee un sinnúmero de alternativas para mejorar las fotos in situ, como el modo Efecto rápido durante la reproducción. Otros efectos son el Color selectivo, que convierte la imagen en monocroma y agrega a continuación un toque del color seleccionado, o Estrellas, que añade un efecto estrellado a los objetos brillantes.

Una vez conseguida esa foto de la que uno puede presumir, el excelente nivel de detalle garantizado por el sensor CCD de 20 megapíxeles proporciona una resolución generosa que permite realizar impresiones a gran tamaño, con lo que no existen excusas para imprimir las fotografías y enmarcar los recuerdos. Otra alternativa sería compartirlas en Internet mediante una tarjeta Eye-Fi X2 (o posterior) para transmitir las fotos digitales en formato JPEG directamente a un dispositivo inteligente o PC.

Quienes tengan madera de cineasta apreciarán la posibilidad de grabar nítidos vídeos de alta definición a 720p con solo pulsar el botón de grabación de vídeo. Todos los mejores momentos pueden capturarse tal cual y reproducirse en la gran pantalla LCD de 6,7 cm (2,7 pulgadas). Incluso a plena luz del sol o en condiciones de poca luz, el ajuste del brillo de la pantalla permite la claridad precisa para realizar fotografías o reproducir.

La COOLPIX S3500 está disponible en ocho colores: púrpura, plata, negro, rojo, naranja, rosa, rosa con motivo decorativo y azul con motivo decorativo.

Más info: www.nikon.es

Nueva NIKON D7100

La Nikon D7100 ofrece un rendimiento extraordinario y supone un enorme avance en la calidad de imagen gracias a una inspiradora gama de funciones. El potente sensor CMOS de formato DX de 24,1 megapíxeles garantiza unas imágenes detalladas de gran definición. Al no emplear ningún filtro paso bajo óp-

tico (OLPF), el sensor aprovecha al máximo sus megapíxeles para obtener una alta resolución impresionante. Las imágenes tienen un aspecto extremadamente definido, lo que permite capturar incluso las texturas más sutiles, como el cabello o las plumas, con una definición muy alta. El procesador de imágenes EXPEED 3 aporta un funcionamiento de alta velocidad, una reproducción de colores vibrantes y una reducción de ruido mejorada.

La sensibilidad ISO alta de 100-6400, ampliable hasta 25600, proporciona unos resultados excelentes incluso en entornos oscuros o poco iluminados, además, permite capturar con claridad los sujetos en rápido movimiento. Se garantiza un disparo continuo de alta velocidad a un máximo de 6 fps, para capturar con facilidad los detalles de los movimientos rápidos o de las expresiones faciales que cambian rápidamente. Con esta cámara siempre podrá estar en el centro de la acción.

SISTEMA DE AUTOFOCO PROFESIONAL DE 51 PUNTOS

El sistema de AF de la Nikon D7100 ofrece un rendimiento de nivel profesional gracias al uso del mismo algoritmo que se utiliza en la D4. Emplea 51 puntos de enfoque con 15 sensores en cruz en la zona central, lo que proporciona una precisión y una captura del sujeto perfectas. Se consigue enfocar rápidamente incluso en imágenes muy difuminadas gracias a una velocidad de detección de AF inicial más rápida. El funcionamiento de AF es posible con un valor de diafragma combinado de f/8, que permite utilizar más combinaciones de objetivos y teleconvertidores, lo cual supone una novedad en las cámaras de esta clase. La función AF de detección de fase es posible con una luminancia mínima de -2 EV, lo que permite enfocar con precisión hasta en las condiciones de mayor oscuridad, incluso bajo la luz de la luna.

En el modo de disparo a través del visor, la función AF de detección de fase se ha mejorado con el aumento de la operatividad, la precisión y la velocidad. Ofrece una amplia gama de modos de zona que van desde Punto único hasta Zona dinámica (ajuste en 9, 21 ó 51 puntos), pasando por Seguimiento 3D y Zona automática. En el modo Live View, también se ha mejorado la función AF de detección de contraste con una operatividad, una precisión y una velocidad mayores.

La función AF-F de vídeo también se ha mejorado para ofrecer posibilidades de enfoque incluso más buenas.

El Reconocimiento de escenas utiliza el potente sensor de medición de 2016 píxeles para identificar con exactitud el entorno del sujeto antes del disparo, lo que optimiza la Exposición automática (AE), el Autofoco (AF) y el Balance de blancos automático (AWB) para ob-

tener un control más preciso. La sinergia del sistema de AF de 51 puntos de la Nikon D7100, con su sensor RGB de 2016 píxeles, proporciona un extraordinario rendimiento que supera al de sus predecesores.



NUEVOS HORIZONTES PARA EL FORMATO DX CON RECORTE DE 1,3 AUMENTOS

La función de recorte de 1,3 aumentos ofrece una gama de opciones exclusivas que amplían las posibilidades del formato DX. En primer lugar, expande aún más el potencial de los objetivos nuevos y existentes al ofrecer un efecto de teleobjetivo adicional de 1,3 aumentos. En este modo, los 51 puntos de enfoque cubren una zona incluso más amplia del encuadre, directamente hasta los bordes, para obtener una captura excepcional del sujeto. También permite un funcionamiento más rápido, con un disparo continuo de hasta 7 fps y una grabación de vídeo de máxima definición (Full HD) de hasta 50i/60i. Estas funciones se combinan para ofrecerle las posibilidades exclusivas de capturar la vida salvaje y la acción dinámica, así como de aprovechar al máximo su teleobjetivo.

EXTRAORDINARIA DURABILIDAD EN UN CUERPO COMPACTO

El cuerpo ligero y resistente de la Nikon D7100, con tapas superior y posterior de aleación de magnesio, ofrece una excelente resistencia al polvo, las caídas y las inclemencias meteorológicas, lo que la convierte en una cámara muy robusta y, a la vez, muy práctica y ligera para su clase. Con un peso de tan sólo 675 g, las piezas conectadas de la cámara están firmemente selladas para evitar la entrada de humedad y polvo, mientras que la función de limpieza del sensor de imagen

se activa automáticamente cuando se enciende o se apaga la cámara. Asimismo, el mecanismo del obturador se ha probado durante 150 000 ciclos en condiciones extremas. Vaya donde vaya y haga lo que haga, siempre podrá confiar en la cámara D7100.

ERGONÓMICA E INTUITIVA

Con un diseño ergonómico que garantiza un agarre estable en un formato compacto, la Nikon D7100 dispone de un visor de alto rendimiento con aproximadamente el 100% de cobertura del encuadre y una ampliación de 0,94 aumentos. La pantalla LCD de alta intensidad de 8 cm (3,2 pulgadas) y 1 229 000 puntos, con vista de gran angular, proporciona un encuadre claro y preciso. Las nuevas características de funcionalidad para el visor, el modo Live View y la reproducción están al alcance de la mano. El botón "i" mejorado le proporciona acceso directo a las funciones que utiliza con más frecuencia, además, el balance de blancos por puntos se puede ajustar rápidamente cuando se dispara en el modo Live View. La doble ranura para tarjeta de memoria ofrece una mayor flexibilidad a la hora de capturar y almacenar imágenes: cambie fácilmente a la segunda tarjeta cuando la primera esté llena, o capture fotografías en una y vídeos en la otra.



VÍDEO DE MÁXIMA DEFINICIÓN (FULL HD) CON DOS FORMATOS DE VÍDEO

Los altos estándares de calidad de imagen y la facilidad de manejo siguen presentes en el Vídeo Full HD, lo que le permite capturar imágenes de máxima definición (Full HD) (1920 x 1080) a velocidades de grabación de hasta 60i/50i en el modo de recorte de 1,3 aumentos y de hasta 30p/25p/24p en formato DX. Es posible aplicar una serie de efectos creativos, como el Color selectivo, en tiempo real. Aunque cuenta con un micrófono estéreo integrado, la Nikon D7100 también es compatible con un micrófono externo ME-1.

CAPTURA CLARA DE ESCENAS DE ALTO CONTRASTE

Cuando se capturan escenas de alto contraste, la función D-Lighting activo (ADL) conserva la nitidez de los detalles en las zonas de altas luces y de sombras, incluso aunque el sujeto esté en movimiento. Con el modo de flash de relleno equilibrado, el destello del flash se ajusta en un nivel óptimo. En el caso de sujetos con grandes diferencias de brillo, la función Alto rango dinámico (HDR) ayuda a conservar los detalles de las zonas oscuras e iluminadas de la imagen al tomar dos imágenes consecutivas con diferentes exposiciones y, después, combinarlas de manera inteligente en una sola imagen.



USO COMPARTIDO DE IMÁGENES FÁCIL CON CONECTIVIDAD INALÁMBRICA

Gracias a la capacidad inalámbrica a través del Adaptador móvil WU-1a opcional, las imágenes de la Nikon D7100 se pueden transmitir fácilmente y de manera inalámbrica a un dispositivo inteligente* Apple™ o Android™, para compartirlas en las redes sociales o en los sitios web de uso compartido de fotos. Está donde esté, ahora puede compartir sus mejores imágenes al instante con sus amigos o su comunidad fotográfica. Asimismo, puede controlar la cámara a través de su dispositivo para realizar disparos remotos de forma discreta, lo que le permitirá tomar magníficas fotos sin molestar a los sujetos.

EFFECTOS INSPIRADORES EN TIEMPO REAL

El Modo Efectos añade toques originales a fotografías y vídeos gracias a una serie de siete efectos especiales: Color selectivo, Efecto maqueta, Clave alta, Clave baja, Siluetas, Boceto en color y Visión nocturna, que se pueden aplicar en tiempo real mediante el modo Live View para poder ver los resultados durante el disparo. Si selecciona Color selectivo, podrá resaltar un único color o hasta 3 colores sobre un fondo blanco y negro. Ajuste el dial de modo en Efectos y ac-

cederá a todo un mundo nuevo de creación de imágenes. También existe una gama de opciones para aplicar efectos y retoques después del disparo.

ACCESORIOS PARA UN DISPARO REMOTO SENCILLO

Nikon ha anunciado también el lanzamiento del WR-1, un nuevo transceptor remoto inalámbrico que amplía aún más la gama de accesorios de control inalámbrico de Nikon recientemente actualizada. El WR-1 incluye una pantalla matricial de puntos y una veintena de funciones avanzadas que permiten al usuario controlar la mayoría de las operaciones de disparo; desde la sencilla apertura del obturador remoto hasta las complejas configuraciones multicámara, así como la posibilidad de comprobar y modificar los ajustes de la cámara cuando está montado en la Nikon D7100. Se pueden programar de antemano diversos escenarios de disparo, incluidos el disparo simultáneo, la fotografía con disparo a intervalos y el retardo del obturador personalizado. Al funcionar en radiofrecuencias para la comunicación sin barreras, dos transceptores WR-1 tienen un alcance de funcionamiento de hasta 120 metros, que se puede ampliar aún más con una combinación de varios transceptores WR-1 y/o WR-R10.

Más info: www.nikon.es

Nuevos objetivos Nikkor

AF-S NIKKOR 18-35mm f/3.5-4.5G ED

El AF-S NIKKOR 18-35mm f/3.5-4.5G ED está optimizado para el uso con cámaras digitales réflex de alta resolución y máxima velocidad de fotogramas, y brinda excelentes imágenes sin disparar el presupuesto. Es ideal para los fotógrafos aficionados avanzados y para los entusiastas de réflex que quieran experimentar con la flexibilidad de disparar con diversos objetivos. Este polifacético objetivo es capaz de lograr grandes resultados en una amplia variedad de situaciones de disparo y con toda seguridad encontrará su hogar permanente en muchas mochilas de fotógrafo gracias a su diseño práctico y portátil.

Simplemente superior

La fórmula óptica de nuevo diseño del AF-S NIKKOR 18-35mm f/3.5-4.5G ED dispone de 12 elementos en ocho grupos. Tres lentes esféricas y dos elementos de

cristal ED (dispersión ultrabaja) proporcionan una resolución superior y corrigen aberraciones y distorsiones indeseadas, mientras que el revestimiento superintegrado de Nikon reduce las imágenes fantasma y los reflejos, incluso en situaciones a contraluz.

Compacto y ligero

Con apenas 385 g, este es un verdad un objetivo “para llevar”, compatible con todas las cámaras réflex de Nikon , incluidas las réflex básicas sin motor de auto-foco integrado. Su construcción ergonómica de alta calidad, montura metálica y sellado hermético de goma garantizan una durabilidad máxima al viajar.

El AF-S NIKKOR 18–35mm f/3.5–4.5G ED viene con un parasol y un estuche protector blando.

AF-S NIKKOR VR 800mm f/5.6E FL ED

Para un objetivo que ofrece un alcance tan extremo, el AF-S NIKKOR 800mm f/5.6E FL ED VR resulta sorprendentemente ligero y bien equilibrado. Esto se ha conseguido al fabricar el cuerpo con una aleación de magnesio resistente y ligero, y al diseñar una construcción óptica mejorada que incluye dos elementos de fluorita.

El sistema óptico consta de un total de 20 elementos en 13 grupos, incluidos dos elementos de fluorita y dos elementos ED. El uso de la fluorita para los dos elementos delanteros hace que la parte frontal del objetivo resulte más ligera y que el centro de gravedad se desplace hacia la parte trasera, lo que garantiza un manejo cómodo y un funcionamiento estable. Los elementos de fluorita proporcionan también un rendimiento óptico superior, por lo que se consiguen mayores velocidades de transmisión y una aberración cromática mínima, además de unas propiedades de dispersión mucho más bajas aún que con el cristal Súper ED. El Revestimiento de nanocrystal antirreflectante de Nikon se utiliza para garantizar imágenes nítidas, con los destellos y los efectos fantasma reducidos al mínimo.

El objetivo también incluye un cristal protector curvado en forma de menisco, y se suministra junto con un filtro NC de 52 mm. Lleva incluso un cómodo soporte para filtro deslizable de 52 mm, que está ubicado en la parte trasera del objetivo.

Control de diafragma electromagnético de gran precisión

El diafragma electromagnético logra de forma eficaz un control de la apertura del diafragma de gran precisión con una incidencia de errores extremadamente baja. Este preciso mecanismo también proporciona una estabilidad mejorada del control de la exposición automática durante el disparo continuo e incrementa la precisión, especialmente cuando el objetivo se utiliza junto con el teleconversor, lo que requiere una doble conexión del diafragma.

Para mejorar la estabilidad, el mecanismo VR (Reducción de la vibración) ofrece una compensación que equivale a una velocidad de obturación aproximadamente cuatro puntos más rápida. Los modos de VR Normal y Activa proporcionan un disparo estable para distintos niveles y velocidades de movimiento de la cámara, mientras que la detección automática de trípode reduce la vibración de la apertura del obturador cuando la cámara está montada sobre un trípode. El AF-S NIKKOR 800mm f/5.6E FL ED VR también dispone de un pie de trípode integrado para mejorar el equilibrio cuando se acopla a un trípode.

El objetivo incorpora SWM (Motor Silent Wave) para una captación del enfoque rápida y precisa. Se utilizan tres modos de enfoque: A/M (autofoco con anulación manual, modo con prioridad AF), M/A (cambia de autofocus a funcionamiento manual en cualquier modo AF al instante) y M (manual).

Teleconversor específico

Cada uno de los AF-S NIKKOR 800mm f/5.6E FL ED VR se suministra con un TELECONVERSOR AF-S TC800-1.25E ED: es el primer teleconversor en utilizar un elemento de cristal ED para corregir la aberración cromática, un problema al que son especialmente propensos los objetivos de distancia focal elevada.

Desarrollado exclusivamente para su uso con el AF-S NIKKOR 800mm f/5.6E FL ED VR (no se vende por separado), cada teleconversor se personaliza con un objetivo de manera individual para conservar su rendimiento óptico superior, a la vez que se consigue ampliar la distancia focal del objetivo hasta 1000 mm.

El objetivo y su teleconversor específico se suministran en un estuche de transporte rígido (CT-801) para poder llevarlos a todas partes de manera cómoda y segura.

Más info: www.nikon.es

Novedades Olympus

Olympus anuncia tres nuevas cámaras y un objetivo, que se añaden a las novedades presentadas recientemente y que completan la gama de Olympus para esta primavera/verano:

Olympus STYLUS XZ-10 combina su pequeño tamaño y ligereza con unas características técnicas de alto rendimiento, que la sitúa en lo más alto de su categoría.



Cuenta con una óptica súper luminosa 1:1.8, controles manuales, ISO 12800, sensor CMOS retroiluminado de 12 Megapíxeles, así como con el potente procesador de imagen TruePic VI, integrado también en la Olympus OM-D. Su objetivo gran angular de 26mm* permite una flexibilidad máxima, gracias a su zoom óptico 5x y a su brillante apertura de 1:2.7 con el zoom al máximo. La XZ-10 cuenta también de prestaciones como la grabación de vídeo de alta velocidad a 120 fps o el "Photo Story", que permite realizar atractivos montajes de fotos con filtros artísticos y compartirlos fácilmente, sin tener que pasar por el ordenador.

Estará disponible a finales de marzo de 2013 por 399,99€, en negro, marrón o blanco.

La Olympus VR-370 destaca principalmente por su sorprendente zoom óptico 12.5x Súper Angular de 24mm, que permite tomar unas fotografías y videos HD mucho más amplios. El sofisticado Estabilizador de Imagen Dual elimina las imágenes borrosas e incorpora unos espectaculares Filtros Mágicos, como el Miniatura, que hace que las fotos parezcan maquetas en miniatura.

Por su parte la **VG-180**, un poco más económica pero con un atractivo diseño y un zoom Gran Angular 5x (26-130mm), incorpora un sensor CCD de 16 Megapíxeles, nueve filtros mágicos para fotos y modo i-Auto, que reconoce diferentes tipos de escenas y realiza automáticamente los ajustes óptimos para el disparo.

La VR-370 estará disponible a partir de abril por 139,99€ en negro, plata, rojo o azul y la VG-180 por 89,99€, estará disponible en rojo o negro.



El objetivo telefoto **M.ZUIKO DIGITAL ED 75-300mm 1:4.8-6.7 II** cuenta con lentes de alto enfoque que acercan los objetos lejanos con una calidad soberbia. Olympus ha rediseñado esta óptica tanto para la OM-D E-M5 como para las cámaras del sistema PEN, incorporando componentes de primer nivel incluyendo el mecanismo MSC y sin revestimiento. Esta combinación consigue una calidad de imagen sobresaliente incluso en condiciones de luz brillante.

Comparado con anteriores objetivos de este calibre, el precio de esta nueva óptica, a 549€, es altamente competitivo. Saldrá a la venta en marzo de 2013.

Más info: www.olympus.es

Nuevo objetivo LUMIX G VARIO 14-42 mm

El LUMIX G VARIO 14-42 mm f3.5-5.6 II ASPH. / MEGA O.I.S. es el nuevo objetivo intercambiable del Sistema Lumix G de Panasonic, apto para cámaras de fotos con sistema Micro Cuatro Tercios.

Este nuevo objetivo sorprende por su diminuto tamaño, siguiendo así la filosofía de la gama Lumix G: ofrecer el mejor material fotográfico pero en un tamaño muy compacto para facilitar su transporte y uso.

Siguiendo este criterio, Panasonic ha conseguido con este nuevo objetivo reducir sus dimensiones respecto al modelo anterior: 110 gramos de peso, 49 mm de altura y 55 mm de diámetro frente a los 165 gramos, 63,9mm de altura y 60,6mm de diámetro del anterior modelo. El nuevo LUMIX G VARIO 14-42, incorpora bayoneta metálica, y minimiza el desgaste producido en el momento de cambiar los objetivos.

Este objetivo ofrece un rango de zoom versátil de 14-42mm (equivalente en cámara 35mm: 28-84mm) adecuado para una amplia gama de escenas desde paisajes a retratos.

El sistema ultrarrápido de foco, es suave y silencioso, permitiendo disparar de manera sigilosa e inmediata y no perder ninguna escena. Es idóneo para su uso

en grabación de vídeo.

Por otra parte, a diferencia del objetivo anterior, éste nuevo es compatible con vídeo HD. De este modo, es posible explotar las cualidades del objetivo también en grabaciones de vídeo de alta calidad.

Se compone de 9 elementos en 8 grupos, 2 lentes asféricas en un cuerpo de metal disponible en color negro. Todo ello en un tamaño ultra compacto.

Este objetivo incorpora el estabilizador óptico de imagen MEGA O.I.S., lo que permite lograr imágenes súper nítidas incluso en situaciones con poca luz al minimizar el trepidado causado por los movimientos involuntarios de las manos.

Cuenta con la tecnología de revestimiento nanométrico de la superficie de la lente (Nano surface coating), para minimizar las imágenes fantasmas que aparecen debidas a la reflexión de la luz dentro de las ópticas.

Con este nuevo modelo Panasonic cuenta ahora con tres tipos diferentes de objetivos 14-42mm Micro Cuatro Tercios: el convencional (H-FS014042), el retráctil (H-PS14042) y el que se presenta hoy (H-FS1442A).

Cuatro años de Lumix G

En el 2008 Panasonic presentó la Lumix G1, la primera cámara digital sin espejo de objetivos intercambiables con visor electrónico del mercado. Panasonic se convirtió así en pionera en lanzar una cámara CSC (Compact System Camera).

Desde entonces, Panasonic ha seguido apostando por esta tecnología con el desarrollo de su gama Lumix G, que incluye cuerpos de cámaras y objetivos intercambiables bajo el estándar Micro Cuatro Tercios. Además, en cuatro años, ha conseguido ofrecer la gama de objetivos intercambiables más amplia que hay en el mercado (18 objetivos).

A día de hoy, Panasonic dispone de cuatro gamas diferentes con sistema Micro Cuatro Tercios, las series GH, GX, G y GF, para satisfa-



cer las necesidades tanto de fotógrafos amateurs como de profesionales de la fotografía. A ello se le suma la gran variedad de objetivos 100% compatibles que ha creado Panasonic, lo que ofrece la posibilidad de conseguir un amplio y completo equipo fotográfico de excelente calidad y versatilidad.

Más info: www.panasonic.es

Plustek presentará sus nuevas líneas de imagen y seguridad en la próxima edición de CeBIT 2013

Plustek exhibirá una completa nueva línea de productos en la próxima edición de CeBIT 2013 que tendrá lugar en la ciudad alemana de Hannover del 5 al 9 de marzo.

Entre los productos que Plustek exhibirá, destacan: escáneres de libros Optic-Book, escáneres con alimentador automático de documentos SmartOffice, de película OpticFilm, escáneres portátiles con alimentación USB MobileOffice y sus últimos sistemas de grabadores de vídeo en red (NVR).

Plustek estará ubicado en el pasillo 3, stand F29 donde contará con los siguientes productos en exposición:

- **EasyScan 400:** Es un escáner de red para documentos con velocidad de 40ppm y amplia pantalla táctil de 10". Integra el intuitivo software de Plustek: ScanCenter. También cuenta con un alimentador de páginas de 100 hojas, detección ultrasónica de auto alimentación y edición por grupo de los documentos escaneados.
- **MobileOffice D430:** Es un escáner de alta velocidad para tarjetas y documentos de hasta 127cm de longitud.
- **SmartOffice SC8016U:** Escáner tipo ADF para documentos de tamaño A3 y una velocidad de 80 páginas por minuto. También cuenta con procesamiento de imagen avanzado, detección ultrasónica de auto alimentación y drivers ISIS y TWAIN.
- **SmartOffice PS456U:** Escáner tipo ADF para documentos de tamaño A4 y una velocidad de 80 páginas por minuto. Cuenta con procesamiento de imagen avanzado, detección ultrasónica de auto alimentación y drivers ISIS y TWAIN.

- **OpticFilm 120:** Escáner profesional de negativos de 35mm y diapositivas con alimentador automático. Alcanza una resolución real de 5300ppi y rango dinámico de 4.01. Incluye el software de escaneado profesional: LaserSoft Imaging SilverFast Ai Studio 8.
- **nDVR 580:** Grabador de vídeo en red de 8 canales premiado con el Taiwán Excellence Award 2013. Este sistema de videovigilancia está diseñado para trabajar con cámaras CCTV ya existentes, incluso con las cámaras PTZ. Presenta un navegador, configuración y operaciones intuitivos. Además, los modelos nDVR 540V y NVR 4300V están diseñados para utilizarse en transportes y son compatibles con cámaras IP y analógicas.

Más info: www.plustek.com/oeu/

Plustek lanza su OpticFilm 120 para formato medio y película de 35mm

Plustek lanza su nuevo OpticFilm 120. El modelo está dirigido a fotógrafos profesionales y aficionados que necesitan escanear sus negativos de formato 120 o 35mm. Plustek ha diseñado el dispositivo, mejorando su resolución, dotando más uniformidad a los negativos y acelerando la velocidad de escaneo.

Con su elegante estructura de carcasa metálica, el OpticFilm 120 usa 8 elementos en 5 grupos de lentes con una resolución óptica de 5.300ppi, un sensor de alta calidad CCD con una excelente resolución de 10.600ppi y un práctico rango dinámico de 4.01 (con SilverFast Multi-Exposure®/ que cumple con ISO 21550:2004).

Los requisitos para la uniformidad de los negativos de medio formato son cubiertos por Plustek al añadir sus propios ajustes para las películas, aún pendientes de patente. Estos agarres permite que las películas de 120 con tamaño 6x4,5 hasta 6x12 puedan ser escaneadas. Además, puede escanear 3 fotogramas de negativos de 6x7 sin cortar. Sus exclusivos divisores de fotogramas son ajustables



para los huecos variables que pueda haber entre ellos y garantizar, así, la mejor disposición de la película.

Los agarres para el formato de 35mm permiten escanear fotogramas con montaje en X o diapositivas en Y. Esta función automatiza el proceso de escaneo y necesita menos intervención por parte del usuario que generaciones previas de escáneres.

Gracias a su acuerdo con LaserSoft Imaging, Plustek integra el software SilverFast Ai Studio 8 en este OpticFilm 120. Este programa para escanear de gran calidad aprovecha al máximo el diseño del dispositivo. SilverFast Ai Studio 8 incluye el patentado SilverFast Multi-Exposure[®], que aumenta el rango dinámico para capturar los máximos detalles posibles y eliminar el ruido de forma efectiva; SilverFast iSRD[®] para eliminar polvo y ralladuras con infrarrojos; el patentado y premiado calibrador Auto IT8 con alta calidad de calibración LaserSoft Imaging 6x7cm IT8 para mejorar la precisión de color automáticamente; NegaFix[®], que permite localizar y generar perfiles de los negativos (más de 120); y la función SilverFast Kodachrome para escanear diapositivas Kodak con colores naturales y eliminar el incómodo azulado resultante de la emulsión.

El nuevo OpticFilm 120 ha sido creado para ofrecer la mejor calidad profesional de imagen. Es sencillo de usar y muy productivo gracias a su velocidad de escaneado.

Más info: www.plustek.com/oeu/

Sigma presenta sus nuevos objetivos

SIGMA 19 mm F2.8 DN

Sigma anuncia el nuevo objetivo gran angular Sigma 19mm F2.8 DN, de alto rendimiento para cámaras de objetivos intercambiables sin espejo (mirrorless).

Con sus cuerpos compactos y una diversa gama de diseño, las cámaras digitales sin espejo de objetivos intercambiables han ido evolucionando de forma única. Con el fin de maximizar el rendimiento de las cámaras sin espejo, hemos mejorado en tecnología óptica avanzada para lograr un rendimiento expresivo digno de la nueva línea Art de Sigma. Es un objetivo ideal para capturas generales, así

como para fotografía de interiores que se beneficia de su gran ángulo de visión.

Disponible para las monturas AF: Micro 4/3, Sony E

Accesorios: Estuche y parasol LH520-03 suministrados

SIGMA 30 mm F1.4 DC HSM

Sigma presenta el nuevo Sigma 30mm F1.4 DC HSM, el objetivo estándar de gran apertura para cámaras APS-C, con un ángulo de visión equivalente a un

45mm en una cámara análoga réflex de 35 mm, es una excelente objetivo de partida para la fotografía artística en un formato réflex digital APS-C.

Ofreciendo una luminosa apertura F1.4 y un ángulo de visión muy cercano a la de la visión humana, este objetivo es ideal para muchos tipos diferentes de expresión fotográfica.

Con un diseño avanzado y las últimas tecnologías de fabricación, el nuevo SIGMA 30mm F1.4 DC HSM, ofrece el más alto nivel de calidad de imagen digna de la línea Art.

El fotógrafo puede aprovechar la poca profundidad de campo que crea el hermoso bokeh para instantáneas, retratos, paisajes, y muchos estilos diferentes de fotografía.

Accesorios: Estuche y Parasol tipo pétalo (LH686-01) suministrados

SIGMA 30 mm F2.8 DN

Sigma ha rediseñado sus objetivos de la gama DN para adecuarlos a la serie ART con el nuevo objetivo estándar de alto rendimiento Sigma 30mm F2.8 DN, para cámaras sin espejo de objetivo intercambiables (mirrorless).

Con sus cuerpos compactos y una diversa gama de diseño, las cámaras digitales sin espejo de objetivos intercambiables han ido evolucionando de forma única. Sigma ha aplicado su tecnología más avanzada (como el uso de lentes asféricas



de doble cara) para lograr un mayor rendimiento expresivo, acorde con la filosofía de la línea Art.

Es un objetivo ideal para la captura (instántáneas), así como retratos.

Disponible para las monturas AF: Micro 4/3, Sony E

Accesorios: Estuche y parasol LH520-03 suministrados

SIGMA 60 mm F2.8 DN

Sigma presenta el nuevo teleobjetivo medio de alto rendimiento Sigma 60mm F2.8 DN, para cámaras sin espejo de objetivos intercambiables.

La familia de objetivos DN crece con la llegada del nuevo Sigma 60mm F2.8 DN, que se incluye en la nueva línea de objetivos Art.

Ofrece una focal equivalente a un 90 milímetros para la montura Sony NEX, mientras que en una cámara Micro Cuatro Tercios su cobertura es de 120 milímetros. Con una construcción de 8 elementos distribuidos en 6 grupos, incluye lentes SLD de baja dispersión que para corregir las aberraciones cromáticas. Su distancia mínima de enfoque es de 50 centímetros y el diafragma (de 7 láminas) puede cerrar hasta f22.

Con la perspectiva natural de la gama media de teleobjetivos, junto con una menor profundidad de campo, este objetivo permite al fotógrafo capturar una parte de un sujeto.

Disponible para las monturas AF: Micro 4/3, Sony E

Accesorios: Estuche y parasol LH520-03 suministrados

Más info: www.sigma-photo.es

SIGMA DP3 Merrill

Sigma Corporation se complace en anunciar la nueva SIGMA DP3 Merrill, con un objetivo 50mm F2.8, que amplía la familia "SIGMA DP Merrill". SIGMA DP3 Merrill es la nueva generación de cámaras digitales compactas de alta. Equipada con el sensor de imagen Foveon X3, la Merrill DP3 asegura una excelente resolución y reproducción natural con una rica gradación, así como una sensación de tres dimensiones de la imagen.

Con un objetivo fijo de alto rendimiento de 50 mm F2.8 (una focal equivalente a un 75mm en una réflex de 35 mm), la SIGMA DP3 Merrill ofrece muy altos niveles de rendimiento óptico capturando cada detalle de la información del sujeto. Igualmente este magnífico objetivo ofrece una funcionalidad de macro mejorada.

La SIGMA DP3 Merrill completa la serie de cámaras compactas, que junto con la SIGMA DP1 Merrill (diseñada para obtener imágenes gran angular) y la SIGMA DP2 Merrill (objetivo estándar) ofrecen la mejor calidad óptica y mejor resolución en cámaras compactas digitales.



Más info: www.sigma-photo.es

PENTAX WG-3 y PENTAX WG-3 GPS

PENTAX WG-3 y PENTAX WG-3 GPS

Gama TOP de cámaras digitales compactas a prueba de agua, polvo, arena, el frío y a las caídas; con resistencia a la inmersión hasta 14 metros, un zoom de gran apertura y doble sistema anti-vibración

- Construcción robusta para fotografiar y grabar vídeos bajo el agua hasta 14 metros de profundidad, y dos horas continuas.
- Resiste temperaturas hasta -10° y presión hasta 100 Kg.
- Objetivo zoom óptico 4x con una apertura máxima de F2.0 y 25 mm de cobertura gran angular (equivalente a un 25-100 mm en formato 35mm)
- Nuevo Sensor de imagen CMOS retroiluminado de alto rendimiento con 16 MP e ISO hasta 6400
- Doble estabilizador incorporado: En el sensor (SR) y digital
- Grabación de vídeos Full HD, códec H264 a 30 fotogramas por segundo.
- Grabación de vídeos HD, en Alta Velocidad para efectos de ralentización



- Grabación de vídeos a 640x360, en Baja Velocidad para efectos de aceleración
- Dos receptores de infrarrojos para tomas con disparador remoto
 - Nivel digital para control de inclinación vertical y horizontal
 - Compatibles con SD Wi-Fi
- Salida HDMI, Vídeo y PC
- GPS con funciones avanzadas de medición de presión / altitud / profundidad / dirección

de la toma de imagen, para facilitar las tomas en exteriores (disponible con WG3 GPS)

- Recarga de batería inalámbrica con el estándar de carga por inducción Qi (disponible con WG3 GPS)
- Display frontal con indicación de la hora / presión / altitud (disponible con WG3 GPS)
- WG-3 disponible en color negro y naranja
- WG-3 GPS disponible en color verde y púrpura

PENTAX WG-10

Cámara digital compacta a prueba de agua, polvo, arena y a las caídas; con resistencia a la inmersión hasta 10 metros

- Construcción robusta para fotografiar y grabar vídeos bajo el agua hasta 10 metros de profundidad, y dos horas continuas.
- Resiste temperaturas hasta -10° y presión hasta 100 Kg.
- Objetivo zoom óptico 5x con una cobertura angular de 28 mm (equivalente a un 28-140 mm en formato 35mm)
- Sensor de imagen CMOS con 14 MP
- Triple estabilizador incorporado: Seguimiento de píxel, digital para foto y digital para vídeo
- Grabación de vídeos HD a 30 fotogramas por segundo y edición (separar vídeos, extraer imagen fija y títulos de crédito).
- Compatible con SD Wi-Fi

- Salida HDMI, Vídeo y PC
- WG-10 disponible en color negro y rojo

Más info: www.pentax.es

Nuevo Tamron Micro Cuatro Tercios

Tamron Co., Ltd. anuncia el desarrollo de un objetivo zoom de alta potencia diseñado para cámaras sin espejo con sistema Micro Cuatro Tercios.

- Con un elemento de cristal LD (baja dispersión), dos elementos esféricos de cristal moldeado y un elemento esférico híbrido, el nuevo objetivo zoom Micro Cuatro Tercios de alta potencia de Tamron ofrece una alta calidad de imagen vanguardista con una compensación minuciosa de las aberraciones.
- El ingenioso diseño óptico presenta un cuerpo compacto con un diámetro de filtro de sólo 52 mm a pesar de llevar integrado VC (Vibration Compensation), el prestigioso mecanismo de Tamron.
- Un motor paso a paso optimizado para este modelo en concreto, le proporciona una forma de trabajar silenciosa, rápida y un autoenfoco preciso.
- Este objetivo está equipado con VC (Vibration Compensation), el aclamado mecanismo de Tamron. El mecanismo VC reduce el desenfoque de imagen causado por los movimientos de la cámara y proporciona imágenes nítidas. Esto hace que la fotografía cámara en mano en posiciones inestables con cámaras sin espejo extremadamente ligeras, sea posible. El VC es óptimo también para imágenes de vídeo y escenas fluidas.
- El cilindro exterior metálico del objetivo está disponible en dos colores: negro y plateado, ofreciendo así las dos opciones de color más populares que combinan con cámaras de alta calidad.
- El uso del diafragma circular, hace que este objetivo consiga unos efectos espectaculares de desenfoque de fondo.

Este producto se ajusta al "Sistema estándar Micro Cuatro Tercios" creado por



Olympus Imaging Corporation y Panasonic Corporation. Micro Cuatro Tercios™ y el logotipo de Micro Cuatro Tercios son marcas registradas por Olympus Imaging Corporation, en Japón, los Estados Unidos, la Unión Europea y otros países. Tanto el nombre de la compañía como el del producto que aparecen en este documento son marcas registradas por sus respectivos propietarios.

Sobre el motor paso a paso

La actuación del motor paso a paso permite un control de la rotación angular muy ajustado, y desde que acciona directamente el mecanismo de enfoque sin ninguna herramienta reductora de por medio, también ofrece un rendimiento perfectamente silencioso.

VC (Vibration Compensation)

El mecanismo VC de Tamron emplea un sistema de tres bobinas, estas tres bobinas de conducción activan electromagnéticamente el grupo de lentes VC, compensando la vibración mediante tres bolas de cerámica. Los elementos de la lente VC se sujetan únicamente al entrar en contacto con las bolas de cerámica, logrando movimientos suaves con poca fricción. Esto proporciona una imagen de visor con un rendimiento excelente. Como la lente VC se debe mover en paralelo utilizando solo el control motorizado, la estructura mecánica se ha simplificado, permitiendo crear un objetivo más compacto.

Más info: www.robisa.es y <http://www.tamron.eu/es.html>

Nuevos accesorios Metz

Ya están disponibles en los comercios los nuevos y útiles accesorios para los flashes de Metz. Tanto los fotógrafos aficionados como los profesionales podrán beneficiarse de la extensa selección que ofrece METZ al ampliar la gama de flashes. Algunas de las novedades son los adaptadores de difusor mecabounce MBM-01, MBM-02, MBC-10 y MBC-11 para los flashes compactos pertinentes de Metz y Canon. El adaptador de difusor mecabounce resulta óptimo para fotógrafos que, especialmente en los retratos, apuestan por la luz tenue y natural.

Adaptadores de difusor mecabounce

Los adaptadores de difusor mecabounce resultan óptimos para fotografiar

los retratos más exigentes, ya que los adaptadores blancos emiten una luz especialmente tenue y natural, adecuada incluso para sesiones con iluminación con gran angular. Los adaptadores de difusor mecabounce se fijan de forma rápida y sencilla al cabezal del reflector de flash pertinente. Los difusores mecabounce están disponibles en los modelos MBM-01 (para los flashes de Metz 58 AF-2, -1, 50 AF-1 y 48 AF-1), MBM-02 (para los flashes de Metz 52 AF-1 y 44



AF-1), MBC-10 (para los flashes de Canon 580 EX II y 580 EX), así como MBC-11 (para los flashes de Canon 430 EX II y 430 EX). Los adaptadores de difusor mecabounce MBM-01 y MBM-02 resultan especialmente indicados para los flashes de Metz por una particularidad: Dos clavijas incorporadas en el interior de los adaptadores de difusor permiten presionar hacia atrás el difusor de gran angular integrado. De este modo, la posición del zoom se optimiza para lograr una iluminación con una distancia focal de 16 mm.

Metz mecablitz: técnica «Made in Germany»

Los flashes de Metz y los accesorios Metz mecablitz son sinónimo de tecnología de alto rendimiento y calidad fiable. Producimos desde hace ya más de 60 años en el emplazamiento de Alemania. Esto nos permite ocupar una posición especial: Metz es el único fabricante de flashes para cámaras que desarrolla y produce productos en Europa.

Datos técnicos

Adaptadores de difusor mecabounce

- Difusor mecabounce MBM-01 (para flashes de Metz 58 AF-2, -1, 50 AF-1 y 48 AF-1)
- Difusor mecabounce MBM-02 (para flashes de Metz 52 AF-1 y 44 AF-1)
- Difusor mecabounce MBC-10 (para flashes de Canon 580 EX II y 580 EX)
- Difusor mecabounce MBC-11 (para flashes de Canon 430 EX II y 430 EX)

Más info: www.robisa.es y www.metz.de/es/

Sistemas de iluminación 9460RS y 9470RS de Peli, ahora más remotos que nunca

La división Advanced Area Lighting Group (Sistemas de iluminación para áreas remotas) de Peli™ presenta ahora los modelos 9460RS y 9470RS (Remote System), sistemas adaptables a todo terreno y accionados por control remoto. Estos suponen una alternativa práctica y respetuosa con el medio ambiente en comparación a los ineficientes sistemas alimentados por generador.

Ambos modelos incluyen dos mandos a distancia en formato llavero desde los cuales el usuario puede encenderlos o apagarlos desde 18 m de distancia. Cuentan además con un sistema de control inteligente que calcula y muestra el estado de la batería para que el usuario pueda regular la intensidad de la luz y elegir la autonomía deseada. Asimismo incluyen un carrito todoterreno con ruedas de poliuretano de 3,8 cm y un asa extraíble para transportarlos cómodamente por cualquier tipo de superficie. Incluyen además un puerto de conexión de 12 V.

El modelo 9460RS RALS es un sistema versátil que incluye dos postes giratorios y extensibles (hasta 1,83 m) y dos grupos de luces articulados que giran 360°.

Los LED de última generación proporcionan al usuario hasta 6.000 lúmenes de potencia. El sistema funciona con una batería recargable que ofrece hasta 7 horas de máxima intensidad con una variedad de tiempos de funcionamiento. Integrado en la robusta maleta 1510, el modelo 9460RS es compacto y se transporta cómodamente.

Para iluminar zonas muy extensas, Peli ha desarrollado el sistema 9470RS RALS, que cuenta con 24 LED (6 en cada cabezal) montados en 4 postes extensibles de 1,83 m de altura. Los cabezales (que presentan varios modos de intensidad) funcionan con una batería sellada de 12 V, recargable y sin necesidad de mantenimiento (integrada en la duradera maleta de transporte 1610), y ofrecen una intensidad máxima de 12.000 lúmenes durante 7 horas.



Ambos sistemas están disponibles en negro o amarillo y están avalados por la garantía de excelencia de Peli.

Más info: www.robisa.es y www.peli.com

Nuevas Sony Cyber-shot

Cyber-shot™ WX300

La delgada y elegante Cyber-shot™ WX300 es la cámara fotográfica más delgada y ligera del mundo con un potente zoom óptico 20x.

Compañera perfecta durante tus viajes, la WX300 incorpora una Lente G de Sony de alta calidad que maneja sin esfuerzo paisajes gran angulares, retratos y excitantes primeros planos. Si sujetas la cámara con el brazo extendido, mientras paseas o usas el zoom, el SteadyShot Óptico reducirá el efecto de las vibraciones para proporcionar instantáneas nítidas y sin desenfoques. La estabilización tiene ahora cerca del doble de efectividad con altos valores de zoom al compararla con la generación previa (Cybershot™ HX20V) con zoom 20x. El Modo Activo mejorado asegura que las grabaciones en vídeo tomadas a pulso sean también suaves y estables.

Gracias al enfoque automático de alta velocidad podrás conseguir aún más momentos especiales, porque ahora es aproximadamente 3,6 veces más rápido que la Cybershot™ HX20V con el zoom completamente desplegado.

Su tecnología WiFi incorporada permite usar tu smartphone como un cómodo mando a distancia para controlar la cámara. Es ideal para autorretratos y fotos de grupo en las que no quieras quedarte fuera. También puedes enviar fotografías y vídeos directamente a tu smartphone o tablet para verlas y compartirlas fácilmente, utilizando la app PlayMemories™ Mobile de Sony. Podrás ver las imágenes almacenadas en tu cámara de forma inalámbrica en un TV en red, o hacer copias de seguridad de tus fotografías y vídeos directamente desde la Cybershot™ a tu PC utilizando PlayMemories™ Home.



A pesar de su pequeño tamaño, la Cybershot™ WX300 tiene suficiente autonomía como para realizar 500 disparos a partir de una única carga de su batería: suficiente para un ajetreado día de fotos cuando estés fuera de casa.

Cybershot™ HX300

La Cybershot™ HX300 destaca por su diseño y manejo tipo réflex, así como por su gran cantidad de funciones. Con ella podrás viajar sin tener que llevar varios objetivos. Gracias a su enorme zoom óptico 50x, de los más grandes de cualquier compacta, el objetivo Carl Zeiss VarioSonnar T cubre una gran variedad de condiciones de disparo, desde vacaciones a safaris, eventos deportivos o conciertos al aire libre. La cobertura T de la superficie del objetivo reduce los reflejos y 'destellos', mientras que los elementos de cristal Super ED y ED minimizan las aberraciones cromáticas para proporcionar imágenes excelentemente nítidas y con un alto contraste.

Por primera vez en la gama Cybershot™, la HX300 incorpora el recientemente mejorado SteadyShot Óptico para componer de manera más sencilla y obtener fotos más claras incluso con altos valores de zoom. La posición de un segundo grupo de lentes se modifica rápidamente para corregir los pequeños temblores, consiguiendo que sea el doble de sencillo encuadrar fotos de la manera más cómoda.

También mejorado en 2013, el enfoque automático de alta velocidad con el zoom totalmente extendido se bloquea sobre el motivo casi el doble de rápido que su predecesora, la Cybershot™ HX200V. Encontrarás que es mucho más fácil conseguir esos momentos espontáneos con total nitidez y sin desenfoces.

Las sesiones fotográficas más largas serán todo un placer gracias al equilibrado cuerpo de la cámara estilo réflex y a su ergonómica empuñadura que se adapta cómodamente a la mano. También dispone de una completa gama de controles cómodamente situados, como el anillo de control manual, el botón perso-



nalizado, el jog dial y el modo Memory Recall, disponibles en el mismo lugar que esperarías en una cámara réflex.

La HX300 también incorpora la nueva y versátil interfaz 'Multi Terminal' que permite la comunicación inteligente entre la cámara y un creciente número de accesorios fotográficos.

Cybershot™ TX30

Ideal para nadar, bucear, esquiar o sencillamente divertirse, la Cybershot™ TX30 con zoom óptico 5x es la cámara digital compacta más delgada del mundo capaz de sumergirse a profundidades de hasta 10m. Está moderna y elegante cámara también maneja bien el polvo, los golpes y las temperaturas bajo cero, para ayudarte a capturar la acción en prácticamente cualquier situación y ofrecerte imágenes delicadas y llenas de detalle, así como vídeos Full HD.

Una novedad en este modelo de Cybershot™, es el modo Magnifying Glass Plus (Lupa). Con esta función conseguirás fantásticos zooms de unas vistas fascinantes, ampliadas hasta 15x, de coloridos peces, plantas e insectos, o impresiones diminutas en el menú de un restaurante. La potente iluminación LED de la cámara aclara las escenas en penumbra para ofrecer claros y detallados primeros planos.

La mejor calidad de imagen, de la manera más fácil

El sensor CMOS Exmor R™ del interior de los tres nuevos modelos Cybershot™ captura instantáneas llenas de detalle y vídeos Full HD con muy bajos niveles de ruido, incluso al disparar sin flash en la oscuridad o en interiores poco iluminados.

No necesitas ser un fotógrafo experto para conseguir resultados impresionantes en las condiciones de disparo más complejas. El modo Automático Superior de todos los modelos te ayuda a capturar la acción en entornos poco iluminados, reconociendo incluso si el motivo está en movimiento. Los parámetros de la cámara se



ajustan automáticamente para conseguir imágenes emitidas y sin desenfoques en cada ocasión, desde playas bañadas por el sol más intenso a interiores en penumbra o escenas a la luz de las velas.

Los estilos de imagen mejorarán tus fotos, películas y panorámicas con una gama de tratamientos artísticos asombrosos y divertidos como Cámara de juguete, Color Pop, Clave alta suave y Color parcial. Todo es instantáneo y automático, sin que tengas que enredarte con las apps de tu smartphone ni descargar editores de imágenes.

Los retratos de amigos y familiares tendrán mejor aspecto con los Efectos de belleza (WX300 y TX30) que retocan automáticamente las fotografías para eliminar manchas en la piel, ampliar los ojos entornados y blanquear los dientes.

Todos los modelos incorporan Flash Avanzado que aumenta la sensibilidad de la cámara, extendiendo de forma efectiva la gama del flash para conseguir que los sujetos más lejanos se vean bien iluminados. Es ideal para fotos de fiestas, en interiores o en penumbra donde el flash interno de la cámara puede tener dificultades para alcanzar la acción.

También incorporado en todos los nuevos modelos Cybershot™, la nueva tecnología de color TRILUMINOS, exclusiva de Sony. Disfrutarás de una paleta de colores vivos y de gran realismo espectacularmente ampliada. Podrás sacar más partido de esta función al reproducir vídeos y fotos en cualquier TV BRAVIA que disponga de dicha tecnología (Serie W900 y X9000). Desde tenues paisajes de costa a flores y exuberantes praderas, todo tendrá más vida y se verá espectacularmente real. Los cielos serán más azules, y las caras tendrán mejor aspecto con tonos de piel sutiles y naturales.

Existe toda una gama de accesorios a juego para tu Cybershot™, como las fundas de transporte de alta calidad, packs marinos o para deportes, tarjetas de memoria, baterías de repuesto y cargadores. Descubre toda la gama en

<http://www.sony.es/hub/camarasdigitalescybershot/accesorios>

Las nuevas cámaras digitales compactas Cybershot™ WX300, TX30 y HX300 estarán disponibles a la venta en Europa a partir de Abril 2013.

Nueva α58 de Sony

Para los momentos espontáneos de la vida: capta toda la emoción de un pequeño instante con la nueva cámara de objetivo intercambiable a58 de Sony. La cámara incorpora la tecnología de espejo translúcido o, que permite realizar disparos rápidos gracias a su enfoque automático rápido y preciso, una opción indispensable para aprovechar las oportunidades de captar esas fotos que solo se puede conseguir una vez en la vida. Aunque la fotografía con objetivos intercambiables sea una novedad para ti, disfrutarás de una calidad de imagen que supera sin esfuerzo la de tu cámara compacta automática y, además, tendrás a tu alcance funciones que solo esperarías encontrar en una cámara DSLR con un precio muy superior.

El corazón de la a58 es un nuevo sensor CMOS Exmor APS HD con una resolución sumamente alta de (aproximadamente) 20,1 megapíxeles efectivos. Este sensor se combina con el motor de procesamiento de imagen BIONZ mejorado, que permite obtener instantáneas excepcionalmente detalladas con ruido reducido y vídeo Full HD, además de un amplísimo rango de sensibilidad de ISO 100 a 16000.

Elige entre 35 objetivos intercambiables con montura A (entre los que figuran dos teleconvertidores) y disfruta de imágenes impecables prácticamente en cualquier condición de iluminación, desde interiores con muy poca luz hasta evocadoras escenas crepusculares. Aunque dispares sujetando la cámara, la función SteadyShot INSIDE permite conseguir imágenes nítidas y estables, para que puedas disparar con toda confianza con velocidades de obturador más lentas o valores de zoom elevados con los que los temblores suelen ser un problema.

A diferencia de las cámaras DSLR tradicionales, las cámaras SLT de Sony utilizan la tecnología de espejo translúcido, que dirige la luz al sensor de imagen principal y, además, a un sensor de enfoque automático independiente. Gracias a esto, los objetos permanecen perfectamente enfo-



cados en todo momento mientras compones la escena con la pantalla LCD de ángulo ajustable o mediante el visor OLED TruFinder de alta resolución y alto contraste. Y, puesto que no hay ningún espejo móvil que haga que el funcionamiento sea más lento, podrás disfrutar de la previsualización continua de la imagen en directo cuando realices disparos en ráfaga a alta velocidad o mientras grabas vídeo Full HD.

La a58 es la compañera ideal para captar la acción justo cuando se produce, como en las escenas de deportes, fauna salvaje o momentos de diversión espontáneos con amigos y familia. El modo de exposición automática con prioridad de avance continuo del zoom telescópico hace más cercano ese momento decisivo con ráfagas de imágenes nítidas a alta velocidad y 8 fotogramas por segundo. El sistema de enfoque automático de alto rendimiento de 15 puntos dispone ahora de bloqueo de enfoque automático con seguimiento de sujetos más rápido y preciso. Gracias a esta función, ahora puedes capturar la elegancia de una gimnasta o animales en su hábitat salvaje con una ráfaga de imágenes nítidamente enfocada, aunque el sujeto se esté moviendo.

El encuadre automático para retrato, disponible en modelos anteriores, ha evolucionado ahora hasta convertirse en la función aún más versátil de encuadre automático de objetos, que ayuda a conseguir resultados más atractivos y profesionales sin ningún esfuerzo. La a58 valora lo que hay en la escena – una persona, dos personas, e incluso objetos en movimiento o sujetos muy pequeños –, realiza el seguimiento y encuadra la foto para crear potentes composiciones con un encuadre profesional. Gracias a la tecnología Pixel Super Resolution de Sony, las imágenes reencuadradas conservan la misma resolución que la exposición original.



La función de efecto sobre la imagen (Picture Effect), que se puede seleccionar en un momento en el dial de selección de modo, permite seleccionar entre una paleta de 15 efectos artísticos integrados en la cámara como, por ejemplo, cámara de juguete, monocromo y color parcial.

Encuadrar, enfocar y ver tus fotos es todo un placer con el nuevo visor OLED Tru-Finder. Este visor electrónico luminoso de alta definición muestra exactamente los resultados de los ajustes de la cámara en tiempo real. Podrás ver al instante el resultado del ajuste de compensación de exposición, la apertura, el valor ISO, el balance de blancos, los efectos sobre la imagen (Picture Effect) y otros parámetros antes de disparar, no después. Es un excelente modo de componer la foto perfecta con confianza.

La a58 es la primera cámara de objetivos intercambiables con montura A compatible con la nueva tecnología de color TRILUMINOS, exclusiva de Sony. Podrás disfrutar de una paleta de colores vivos y de gran realismo espectacularmente ampliada. Podrás sacar más partido de esta función al reproducir vídeos y fotos en cualquier TV BRAVIA que disponga de dicha tecnología (Serie W900 y X9000). Desde tenues paisajes de costa a flores y exuberantes praderas, todo tendrá más vida y se verá espectacularmente real. Los cielos serán más azules, y las caras tendrán mejor aspecto con tonos de piel sutiles y naturales.

La nueva cámara de objetivo intercambiable a58 de Sony con tecnología de espejo translúcido está disponible a partir de la segunda quincena de Abril 2013.
PVPE: 549,00€

Más info: www.sony.es

Sony presenta tres objetivos con montura Tipo A y nuevos accesorios con montura Tipo A y E

Sony amplía la gama de objetivos intercambiables de montura tipo A con tres nuevos modelos que satisfarán a los profesionales y aficionados más exigentes.

Los objetivos 70-400mm F4-5,6 G SSM II y Carl Zeiss Planar T 50mm F1,4 ZA SSM amplían las posibilidades de la cámara Sony SLT-A99 (espejo translúcido). Por otro lado, el DT 18-55mm F3,5-5,6 SAM II es un zoom de tres aumentos ligero y compacto ideal para cámaras de montura tipo A y sensores APS-C.

Asimismo, la gama de accesorios se renueva con un nuevo flash externo y un mando a distancia ideal para hacer macros.



Teleobjetivo con zoom 70-400mm F4-5,6 G SSM II

La gama de objetivos Sony G se refuerza en 2013 con el remodelado 70-400mm F4-5,6 G SSM II. Se trata de un objetivo ideal para fauna y deportes de acción. El zoom súper -teleobjetivo mejorado se basa en el gran rendimiento de su predecesor, pero ahora

cuenta con una óptica superior y un enfoque automático más sensible y rápido. Gracias al nuevo circuito LSI, la velocidad del enfoque automático del SSM (Motor de ondas supersónicas) es cuatro veces mayor. A esto se une un seguimiento AF mejorado que convierte a este objetivo en perfecto para capturar fotos y vídeos Full HD de elementos en rápido movimiento.

Aunque su diseño óptico se basa en el modelo anterior, este objetivo de nueva generación incluye revestimientos Nano R en las superficies ópticas.

Este tipo de revestimientos son unas cinco veces más eficaces que las capas antirreflejos convencionales. Se trata de una avanzada tecnología que reduce los destellos y el efecto fantasma, para conseguir imágenes con un contraste excepcional.

Carl Zeiss Planar T 50mm F1,4 ZA SSM

El nuevo Planar T* 50mm F1,4 ZA SSM amplía las posibilidades ofrecidas por los Distagon 24mm, Planar 85mm y Sonnar 135mm de la gama de objetivos fijos Carl Zeiss para montura tipo A. Este objetivo fijo con una longitud focal de 50mm y una apertura F1,4 realmente luminosa es un modelo de gama alta perfecto para retratos y escenas poco iluminadas.

Incluye 8 elementos en 5 grupos, con dos elementos esféricos, y tiene un diseño óptico nuevo optimizado para conseguir resultados soberbios con la Sony α 99 de fotograma completo. Su resolución y contraste son impresionantes en cualquier apertura, y cuenta con un enfoque automático fluido y silencioso y un sistema de enfoque trasero que permite usar el AF sin que el cañón del objetivo

se extienda. Su diseño resistente al polvo y a la humedad lo convierte en una gran alternativa para utilizarlo en todo tipo de exteriores.

Zoom DT 18-55mm F3,5-5,6 SAM II

Un diseño de segunda generación basado en el popular DT 18 -55mm F3,5-5,6 SAM puesto a la venta en 2011. Se trata de un zoom de tres aumentos ligero y compacto que cubre la gama de longitud focal más utilizada, desde un gran angular de 18mm a los 55mm estándar (la gama equivalente en 35mm es 27-82,5mm). Mantiene el mismo motor AF (SAM) fluido de su predecesor, al que añade unas lentes traseras nuevas que eliminan los destellos y los efectos fantasma. También se han actualizado los elementos mecánicos, que ahora ofrecen un manejo más cómodo y efectivo.

Nuevos accesorios Sony para cámaras y videocámaras

El HVL-F20M es un nuevo flash pequeño y fácil de transportar para cámaras con zapata de interfaz múltiple. Es ideal para iluminar retratos, interiores o cualquier escena con poca luz. A pesar de ser compacto, incluye funciones profesionales, como control inalámbrico para utilizar varios flashes sin enredos de cables, un mecanismo de rebote sencillo y compensación de balance de blancos automática para conseguir un balance de blancos más natural y exacto. Además, es muy fácil de usar, para encenderlo solo tienes que levantar el cabezal del flash, y para apagarlo basta con bajarlo.

El mando a distancia con cable RM-VPR1 es compatible con todos los modelos 'α' de montura tipo A y E, Cyber-shot™ y Handycam® con zapata de interfaz múltiple. Incluye funciones para manejar el zoom y para iniciar/detener la grabación de vídeo. Además, tiene una función de bloqueo de enfoque ideal para hacer exposiciones prolongadas usando el modo B (Bulb) de las cámaras 'α'. Incluye dos cables, uno para usarlo con el terminal múltiple de las cámaras/videocámaras y otro para disparar con las cámaras 'α' de montura tipo A que solo tienen un terminal remoto.



Para consultar los detalles completos de estos objetivos y accesorios nuevos, visita <http://www.sony.co.uk/hub/lenses>

Estos objetivos y accesorios nuevos se pondrán a la venta en Europa a partir de marzo de 2013.

PVPE – SAL70400 : 2.000,00€ - Marzo 2013

PVPE – SAL50F14Z : 1.500,00€ - Mayo 2013

PVPE – SAL1855-2 : 220,00€ - Abril 2013

PVPE – HVL-F20M : 160,00€ - Mayo 2013

PVPE – RM-VPR1 : 65,00€ - Mayo 2013



FOTO DNG

REVISTA MENSUAL DE FOTOGRAFIA E IMAGEN

<http://www.fotodng.com>

¿Ya tienes la App para iPad de la revista Foto DNG?





**WORLD PRESS PHOTO DEL AÑO 2012 Y PRIMER PUESTO SPOT
NEWS SINGLES**

Paul Hansen, Suecia, Dagens Nyheter

Gaza Burial, Gaza City, Palestinian Territories, 20 November



SEGUNDO PUESTO SPOT NEWS SINGLES

Emin Özmen, Turquía

Interrogation, Aleppo, Syria, 31 July



SEGUNDO PUESTO SPOT NEWS STORIES

Fabio Bucciarelli, Italia, Agencia France-Press

Battle to Death, Aleppo, Syria, October/December



SEGUNDO PUESTO SPORTS ACTION STORIES

Sergei Ilnitsky, Rusia, European Pressphoto Agency

The Golden Touch - Fencing at the Olympics



PRIMER PUESTO GENERAL NEWS SINGLES
Rodrigo Abd, Argentina, The Associated Press
Aida, Idlib, Syria, 10 March



TERCER PUESTO GENERAL NEWS STORIES
Daniel Berehulak, Australia, Getty Images
Japan After the Wave





TERCER PUESTO PEOPLE – OBSERVED PORTRAITS SINGLES

Ilona Szwarz, Poland, Redux Pictures

Kayla, Boston, USA

*TERCER PUESTO PEOPLE –
OBSERVED PORTRAITS STORIES*

Ananda van der Pluijm, Países Bajos

Martin



PRIMER PUESTO CONTEMPORARY ISSUES SINGLES

Micah Albert, USA, Redux Images

Woman Reading at Dandora Municipal Dump, Nairobi, Kenya



PRIMER PUESTO SPORTS FEATURE STORIES

Jan Grarup, Denmark, Laif

Women's Basketball, Mogadishu, Somalia



PRIMER PUESTO CONTEMPORARY ISSUES STORIES

Maika Elan, Vietnam, Most

The Pink Choice, Vietnam



*SEGUNDO PUESTO DAILY LIFE SINGLES
Søren Bidstrup, Denmark, Berlingske
Early Morning on Summer Holiday, Italy*



*PRIMER PUESTO DAILY LIFE STORIES
Fausto Podavini, Italia
Mirella*



SEGUNDO PUESTO PEOPLE – STAGED PORTRAITS SINGLES

Stefen Chow, Malaysia, for Smithsonian magazine

Ai Weiwei





PRIMER PUESTO NATURE SINGLES

Christian Ziegler, Alemania

Southern Cassowary, Australia



PRIMER PUESTO NATURE STORIES

Paul Nicklen, Canadá, National Geographic magazine

Emperor Penguins, Ross Sea



PRIMER PUESTO PEOPLE – STAGED PORTRAITS STORIES

Stephan Vanfleteren, Bélgica, Panos for Mercy Ships/De Standaard

People of Mercy, Guinea



*PRIMER PUESTO SPORTS ACTION SINGLES
Wei Seng Chen, Malasia
Pacu Jawi Bull Race, Indonesia*



20 años de Premios LUX

Ricardo Miras

www.ricardomiras.com

© Ricardo Miras, Autorretrato



El prestigioso fotógrafo **Ricardo Miras** está presente en la exposición organizada por la Asociación de Fotógrafos Profesionales de España (AFP) donde se muestra una selección de las fotografías ganadoras de las últimas 20 ediciones de los Premios LUX, referente de la fotografía profesional.

La exposición que lleva por nombre “20 años de Premios LUX. Una mirada a la fotografía profesional” da a conocer la evolución de la fotografía profesional de encargo y muestra la gran variedad de estilos y tendencias del colectivo de fotógrafos profesionales, así como la transición de la fotografía analógica a la digital. La muestra, que tiene como comisarios Michele Curel, Xavi Mañosa y Joan Roig, se puede visitar hasta el próximo 28 de abril del 2013,

© Ricardo Miras. 1997 LUX Oro “Publicidad” – Foto realizada para Publicis Casadevall Pedreño & PRG para la marca de baños Roca. Personaje retratado Rossy de Palma





© Ricardo Miras. **1994 LUX Oro "Retrato"** – Fotos realizadas para la revista "Fotogramas". Personaje retratado Juanjo Puigcorbé



en la primera planta del Palau Robert de Barcelona.

Ricardo Miras ha sido galardonado en diferentes años con el LUX Oro en secciones como “Retrato” por las instantáneas que realizó a Albert Cruells, a Boris Izaguirre... en “Moda” y, entre otros, en “Publicidad” con una fotografía de la actriz Rossy de Palma en un trabajo para Roca.

En total, **Ricardo Miras** participa en la exposición con 8 fotografías premiadas que forman parte de la cuidada selección que se ha realizado para mostrar la evolución de la fotografía a través de las obras.

Patrimonio cultural

Desde 1993, los Premios LUX reconocen las mejores obras fotográficas realizadas por fotógrafos profesionales. Hasta la 20a edición, se han presentado 24.000 fotografías de 3.000 fotógrafos. Han sido ganadores con un trofeo de Oro, Plata y Bronce 360 fotógrafos, y se

© Ricardo Miras. 1995 LUX Oro “Moda” – Fotos realizadas para el catálogo anual de la diseñadora de moda Nuria Mora



han organizado 100 exposiciones itinerantes. Cifras que ponen de manifiesto la importancia de unos galardones que valoren la innovación, la adaptación y la aportación a una idea o concepto, la contundencia, la capacidad comunicativa de la obra, y han acontecido un patrimonio cultural muy importante.

La Asociación de Fotógrafos Profesionales fue creada el 1984 para la defensa de los intereses colectivos de los fotógrafos profesionales con la misión de servir eficientemente al asociado, promover su excelencia y ofrecer servicios cualitativos.

Biografía de Ricardo Miras

Ricardo Miras trabaja como fotógrafo desde principios de los ochenta. Comenzó su trayectoria como asistente de Mike Marshal durante un año, y de José L. Méndez durante dos más, ambos reconocidos fotógrafos publicitarios. En 1986 abre su estudio fotográfico en Barce-

© Ricardo Miras. 1999 LUX Oro "Retrato" – Foto realizada para la revista "MAN" (España). Personaje retratado Albert Cruells (realizador)



lona, donde se dedica a la fotografía editorial, convirtiéndose en uno de los retratistas más reconocidos de España. Entre otros, han posado delante de su cámara personajes como Antoni Tàpies, James Ellroy, Jacqueline Bisset, Will Smith, Inés Sastre, Montserrat Caballé, José Carreras, Mario Vargas Llosa, Arantxa Sánchez Vicario, Judit Mascó, Valeria Mazza, Bret Easton Ellis, Pau Gasol o Jean Cacharel.

En 1994 da el salto a la fotografía publicitaria firmando campañas a nivel nacional e internacional para marcas como Nike, Camper, Ballantine's, Beefeater, J&B, Audi, SEAT, Mitsubishi, BMW, Carolina Herrera, Rolex, Yamaha o Iberia. Le avalan premios en los más prestigiosos festivales de fotografía publicitaria como el Cannes Lions International Festival of Creativity, New York Festivals® (NYF™), London International Awards, el Festival de San Sebastián, el FIAP el Trofeo LUX oro.

© Ricardo Miras. **2001 LUX Oro "Retrato"** – Foto realizada para EL PAÍS Semanal. Personaje retratado Boris Izaguirre



Pedro Díaz Molins



500px.com/piterart

www.flickr.com/photos/piterart/





Minimalismo y tratamientos en blanco y negro siempre han ido de la mano, todo esto sumando a una exposición de varios segundos y un formato cuadrado dan un resultado único. Mi nombre es Pedro Díaz Molins y desde un tiempo hasta hoy me siento atrapado por este estilo fotográfico. Todo comenzó observando los trabajos de fotógrafos ingleses, donde interpretaban los paisajes de forma diferente. Comencé resaltando lo blancos del agua en movimiento frente a los fuertes negros de rocas que emergían. Posteriormente, me di cuenta de que me estaba perdiendo una amplia gama tonal la cual aporta gran complejidad a la imagen. Los diferentes tonos de gris proporcionan tridimensionalidad y una luz especial en todas las tomas. Actualmente, me encuentro en el lado contrario al que empecé, intentando aplicar tratamientos en clave baja. Los paisajes marinos trabajados con luces tenues, enfatizando los tonos medios y con bajo contraste me resultan impactantes, al mismo tiempo que un reto por su dificultad. Como guinda final, me ayudo de degradados para conseguir una atmósfera especial y focalizar el punto de interés.

Por lo que observo habitualmente, este estilo puede compartir lugar con lo que se conoce como "fine art", un término que me resulta difícil de describir. Impresionado por algunos trabajos dentro de esta categoría, he empezado a realizar algunas pinceladas pero considero que debo desprenderme de muchos prejuicios técnicos para terminar de dar el salto.













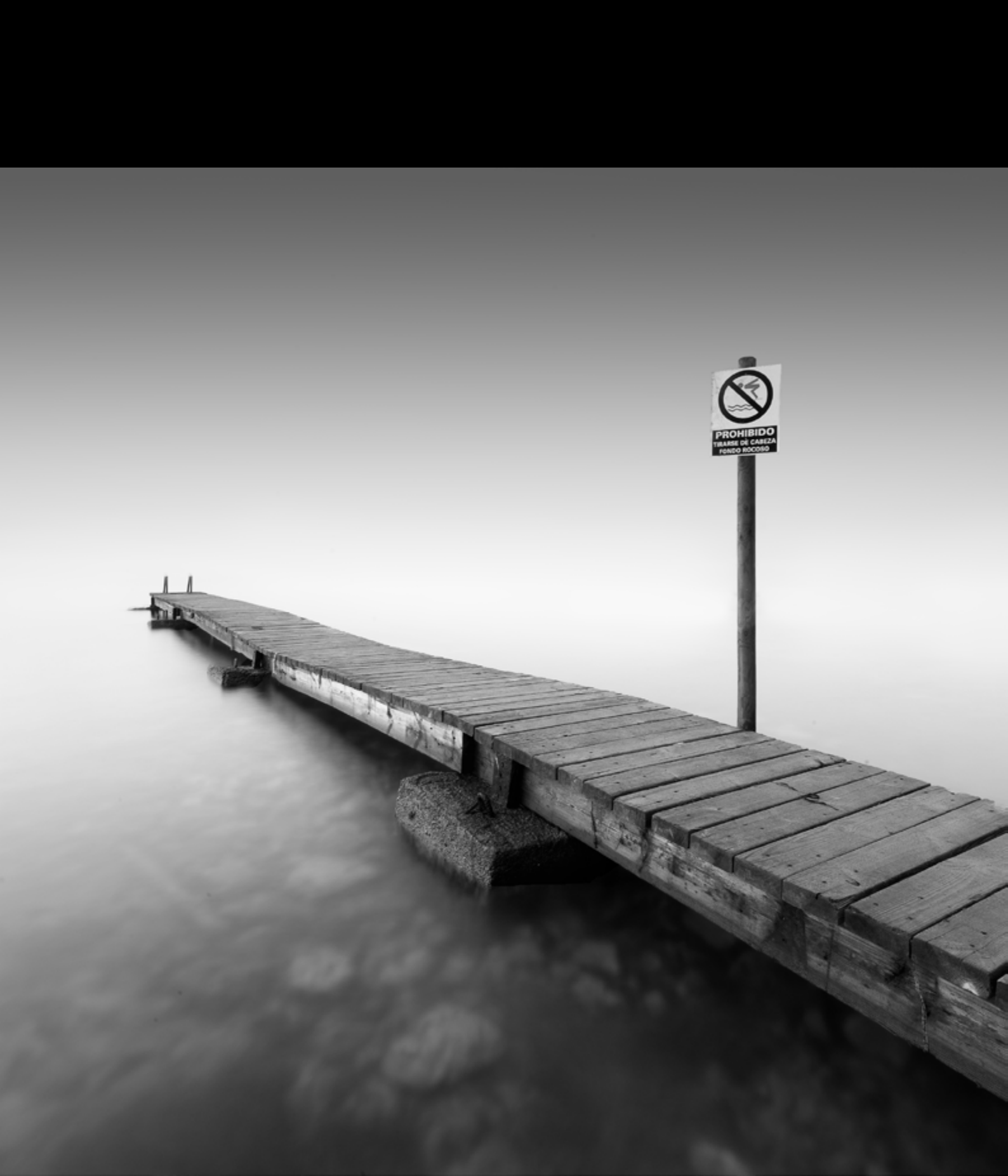


























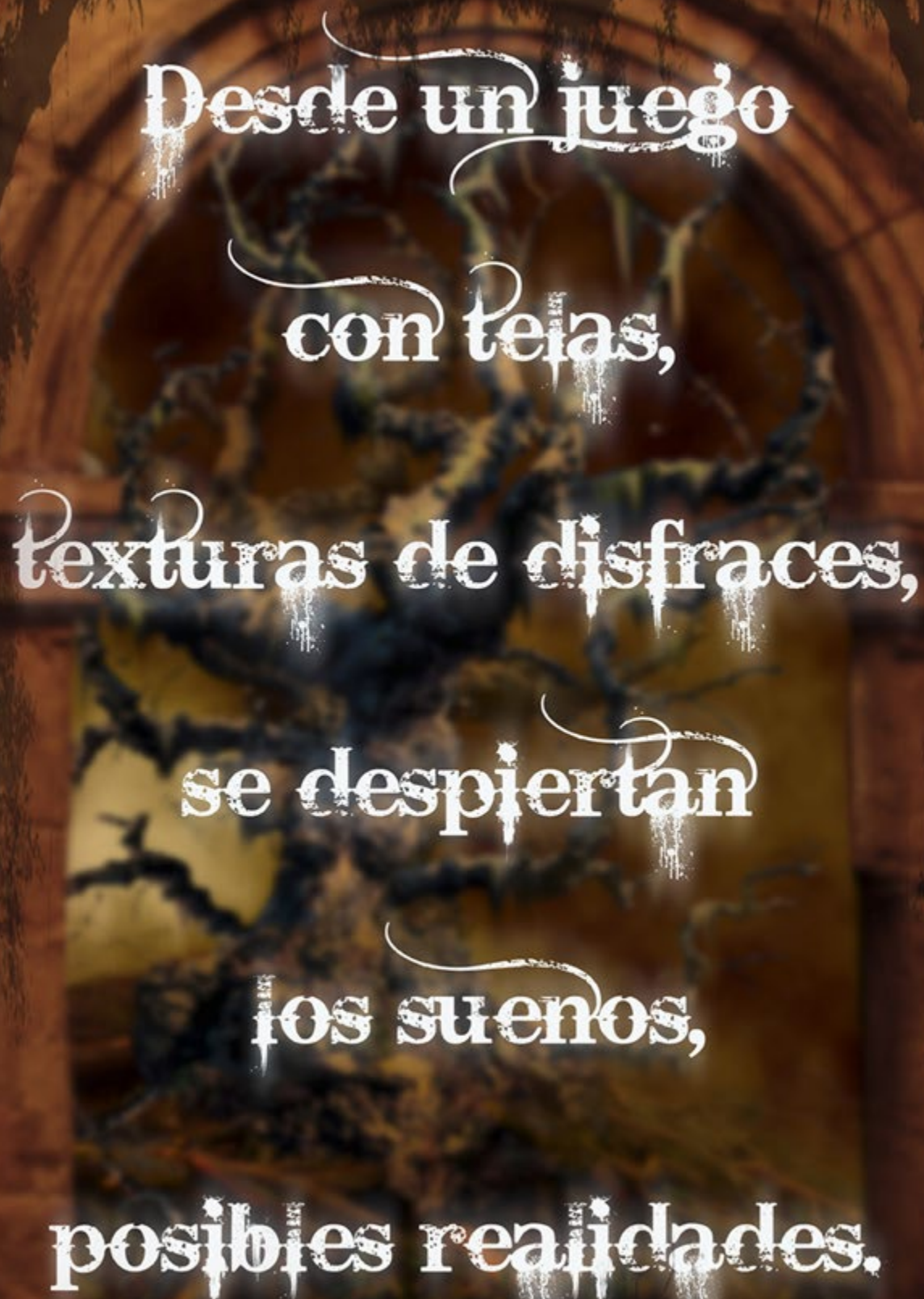


SUEÑOS

Por Gaby Meschengieser

fotoclock.wix.com/gabymeschengieser

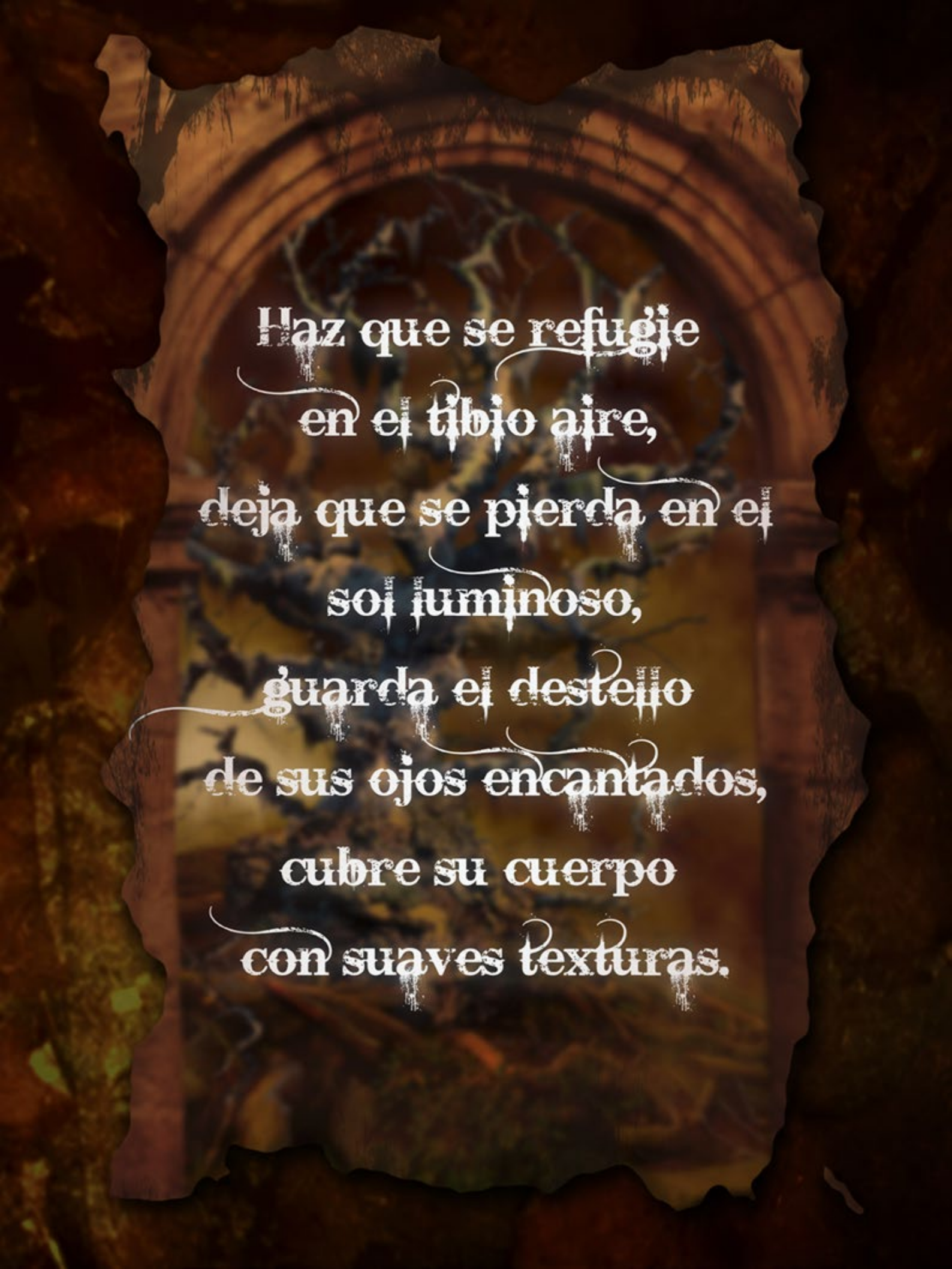




Desde un juego
con tejas,
texturas de disfraces,
se despiertan
los sueños,
posibles realidades.







Haz que se refugie
en el tibio aire,
deja que se pierda en el
sofá luminoso,
guarda el destello
de sus ojos encantados,
cubre su cuerpo
con suaves texturas.







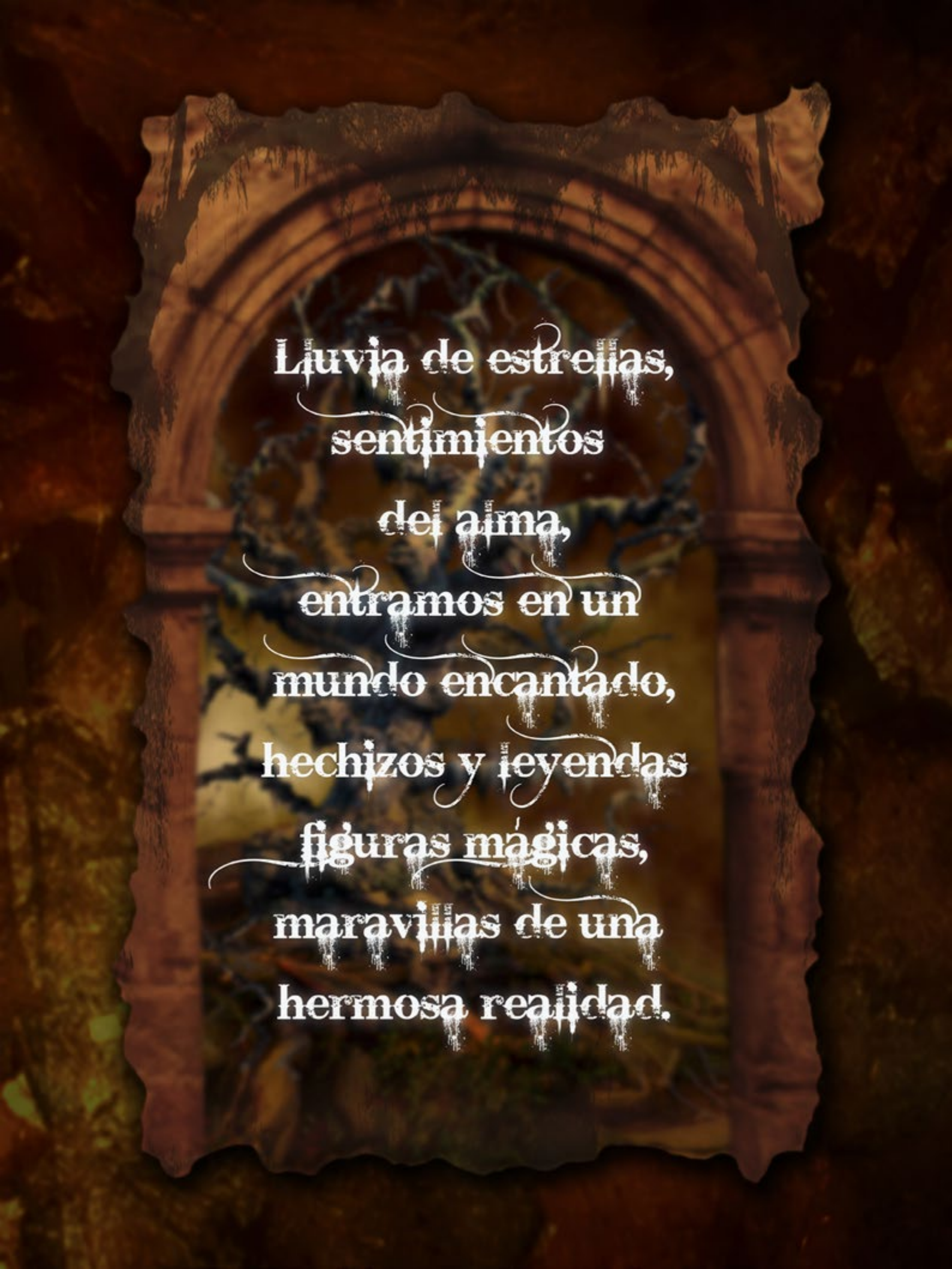


En mi mundo siempre
estarás tú,
llenando mi ser,
guiándome por el camino,
siempre serás mi Rey,
siempre estaremos unidos
siempre te amaré,
siempre seguiré a esa
estrella luminosa.









Lluvia de estrellas,
sentimientos
del alma,
entramos en un
mundo encantado,
hechizos y leyendas
figuras mágicas,
maravillas de una
hermosa realidad.





Universos mágicos
y maravillosos,
amuletos transformados
en amuletos para el
alma,
recuerdos cargados de
energía,
enigmas de la vida,
simples sueños,
solo sueños...





Has tomado fotografías...

mucho antes de tener la cámara.

 **FOTO DNG**
www.fotodng.com

Ambigua sofisticación

Por Luis Orden

aleph-sev.wix.com/85mm







Luis Orden (85mm) es músico clásico profesional y combina sus conciertos y clases con la fotografía, en la que empezó a adentrarse de una manera más profunda como válvula de escape al estrés y el rigor de la vida concertística profesional.

En cierto modo ve la fotografía como la música, una disciplina en la que lo importante es la comunicación con el espectador, y donde los medios y recursos técnicos están al servicio de dicha expresión.

Sus intereses dentro de la fotografía se centran principalmente en el retrato y el paisaje. Captar el alma de las personas y la naturaleza.

<http://aleph-sev.wix.com/85mm>

Datos de la sesión:

Modelo: Manu Aroa, <http://www.litmind.com/263811>

<http://www.facebook.com/manu.aroa>

Fotografía: Luis Orden - 85mm

Maquillaje: Oscar Estudillo-Oskatron Pixel

Local: Studio 56









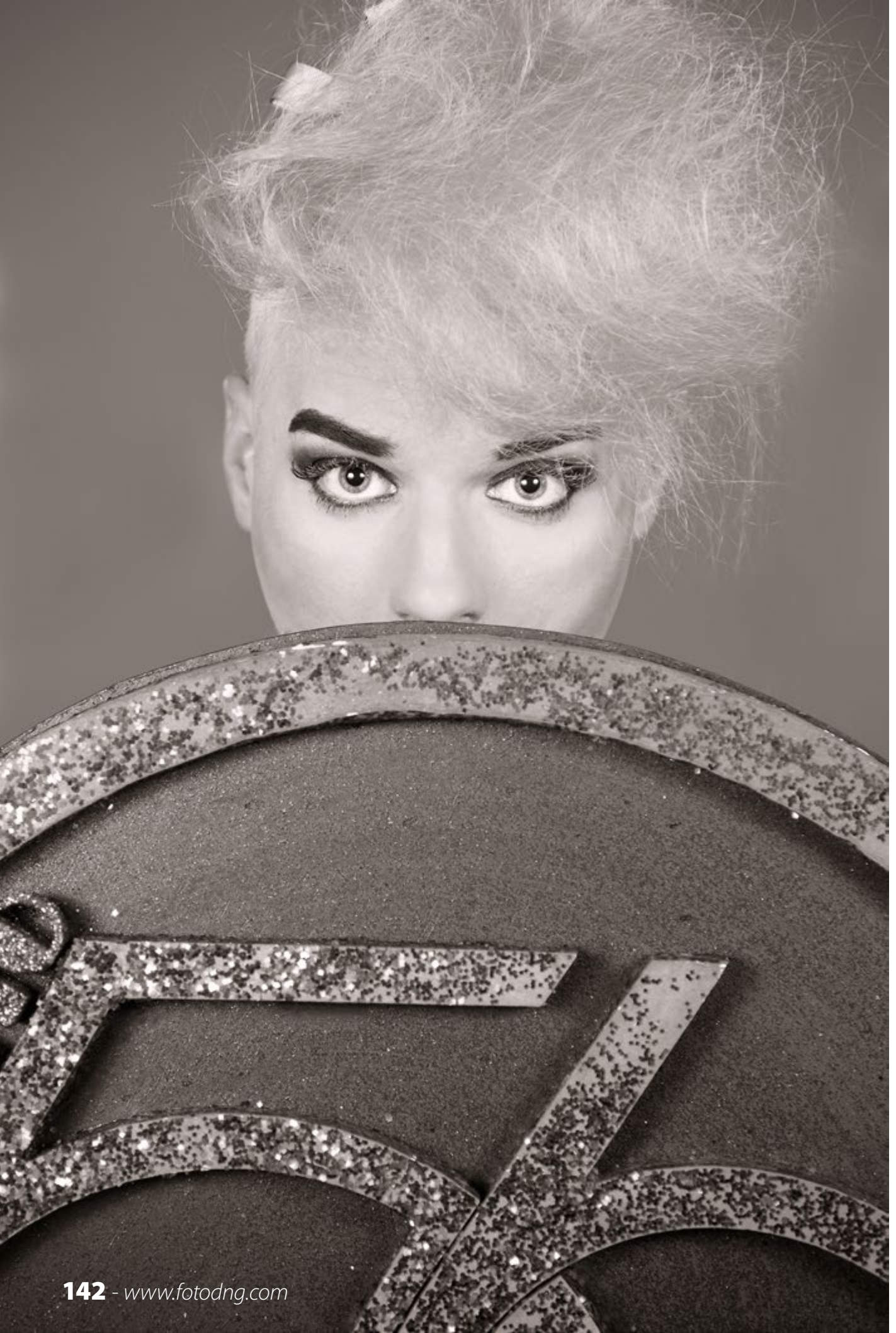








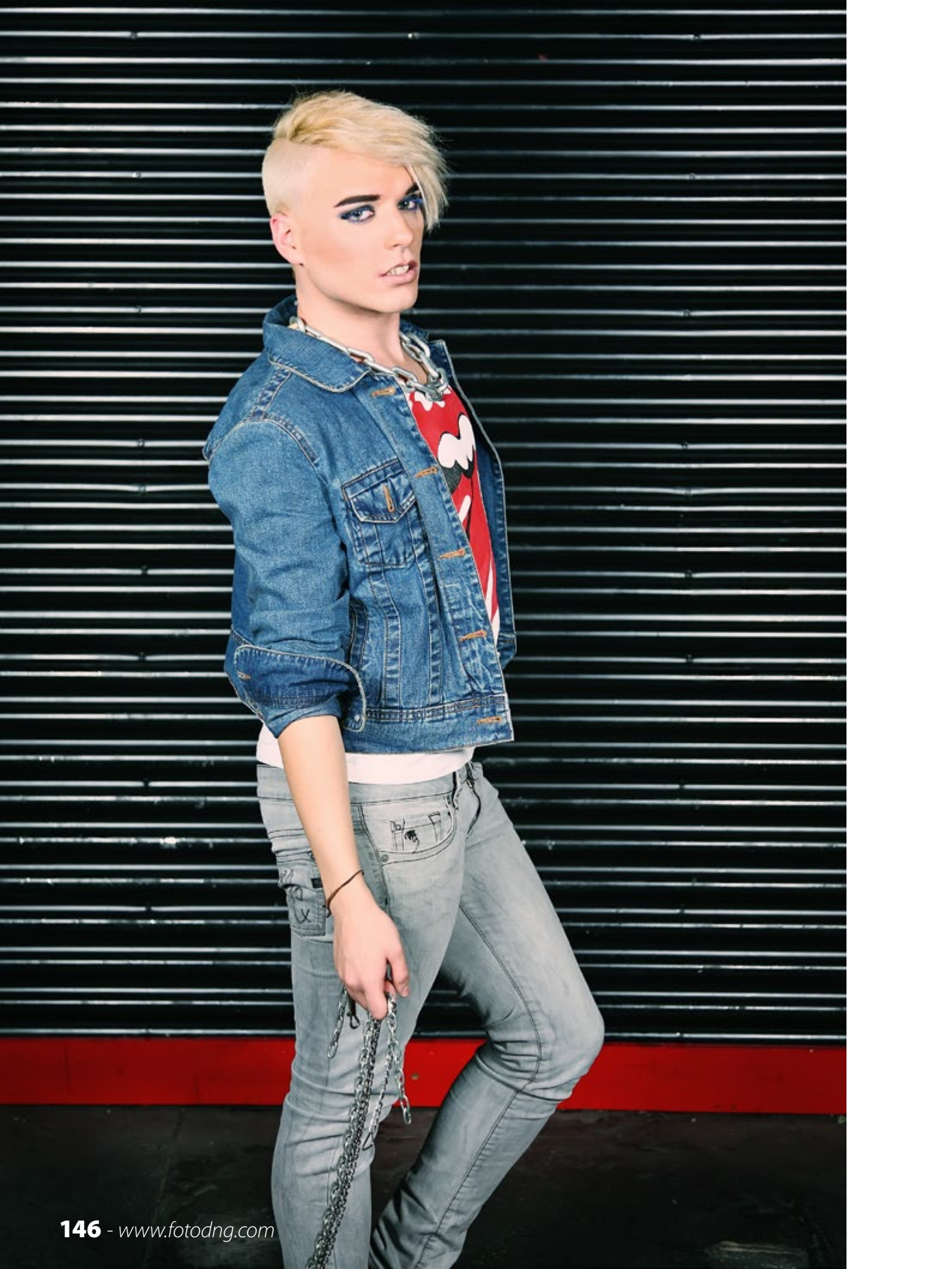














Sesión Moda en Salamanca

Por Marcos Prado

www.marcosprado.net







Sesión Moda en Salamanca por el Fotógrafo Gijones residente en Salamanca Marcos Prado con la modelo Génesis Mejía. Maquillaje y estilismo por parte de Rocío Salamanca, para editorial Revista Moda solo una mirada.

Fotografía: Marcos Prado

Modelo: Génesis Mejía

Make Up: Rocío Salamanca

Vestuario: Sandalo - Tienda Szalay, Tantra y Tonalá por parte de la tienda Raquel Szalay Moda Salamanca.

Localización de la Sesión: Salamanca

Web Marcos Prado: www.marcosprado.net

Web Tienda Raquel szalay Moda: <https://www.facebook.com/RAQUELSZALAYMODAY-COMPLEMENTOS>































El talento puede mas que los elementos III

Por Adrián Lagioia

(Director del Estudio Lagioia & Asoc)

www.lagioia-estudio.com.ar

El autor es director del Estudio Lagioia & Asoc. La propiedad intelectual de la toma utilizada en esta nota pertenece a Juan Ignacio Cangelo.

*Este artículo es la tercera parte de los publicados en **Foto DNG N° 67** (Marzo de 2012, página 112): <http://www.fotodng.com/revista/flash/67/?p=112> y **Foto DNG N° 75** (Noviembre de 2012, página 144): <http://www.fotodng.com/revista/flash/75/?p=144>.*



En esta ocasión, destaco una toma que no solo se desarrolló con pocos elementos, sino que como “broche de oro” fue publicada en una de las revistas mas importantes de moda que se publican en Argentina.

Mi alumno, “habitudo” a usar mas “materia gris” que elementos disponibles en su estudio, llego a realizar esta imagen, que si bien es sencilla en su producción, cumple con los requerimientos exigidos por el cliente, por lo que a mi entender, merece que se conozca su trabajo para que sirva de ejemplo a aquellos que se inician en la fotografía de productos.

Elementos utilizados para la toma:

- Una lámina de papel blanco.
- Una cámara Reflex Digital Canon EOS digital, lente kit 18-55 mm 1:3.5-5.6.
- Un flash Sunpak B 3600 D.
- Trípode.
- Una bolsa plateada antiestática de Disco Rígido.
- Productos Cosméticos de Poli Make Up.

Se dispuso una lámina de papel blanco sobre la mesa de trabajo y se lo adhirió a la pared para obtener el fondo infinito.

Luego se posicionaron cuidadosamente los artículos como solicitó el cliente, pegándolos con cinta ya que cualquier movimiento “en falso” podría haber ocasionado un atraso considerable en el desarrollo de la toma debido a que el delineador mancha fácilmente.

A la cámara le incorporó un Flash Sunpak B 3600 D, utilizó la distancia focal mas larga que le permitió su lente y obtener de esa manera, una imagen plana (menor sensación de volumen), por ende es aconsejable utilizar la máxima potencia posible que nos brinde el flash, para así acceder al diafragma más cerrado que amplíe la profundidad de campo evitando de esa manera zonas desenfocadas.

Al flash le dio una inclinación de 75° grados hacia arriba para rebotar la luz en el techo y le agregó una bolsa antiestática de disco rígido [se pueden conseguir en casas de informática o al adquirir un disco rígido nuevo]. Esta bolsa le permitió rebotar la luz del flash en todas direcciones, provocando un destello suave y envolvente.

La captura la realizó en formato RAW +JPG y las dos opciones que usó en la configuración de la cámara fueron: Balance de Blancos para Flash, y/o la temperatura color entre 5500°k y 5800°k.

Configuración de la Cámara:

- ISO 100
- Velocidad 1/125
- Diafragma 11
- Distancia Focal 55 mm
- WB Flash
- Color Space: Adobe RGB

Una vez realizada la toma bajó los archivos a la computadora y trabajó con Adobe Camera Raw:

- **Space:** Adobe RGB [1998]
- **Depth:** 16 Bits/Channel
- **Size:** 3504 by 2336 [8,2 MP] [Tamaño Real de la Imagen]
- **Resolution:** 300 pixels/inch
- **WB:** Flash
- **Temperature:** 5500° k
- **Tint:** 0
- **Exposure:** 0 [Por Defecto]
- **Shadows:** 5 [Por Defecto]
- **Brightness:** 50 [Por Defecto]
- **Contrast:** 25 [Por Defecto]
- **Saturation:** 15
- **Sharpness:** 35
- **Luminance Smoothing:** 0 [Por Defecto]
- **Color Noise Reduction:** 0
- **Tone Curve:** Strong Contrast

[El resto de los valores de ACR no fueron modificados]

Por último, presionó Open para guardar las preferencias del archivo RAW y abrió la fotografía en Photoshop para los últimos retoques.

Has tomado fotografías...

mucho antes de tener la cámara

 **FOTO DNG**
www.fotodng.com

Noticias Eventos

✧ – **Changing Photography de Panasonic**

<http://www.fotodng.com/blog/?p=1872>

✧ – **Red Bull Illume**

<http://www.fotodng.com/blog/?p=1875>

✧ – **Web multiidioma, una nueva característica incluida en Studioweb.es**

<http://www.fotodng.com/blog/?p=1878>

✧ – **Alexis, una tragedia griega**

<http://www.fotodng.com/blog/?p=1881>

✳ – **Fotógrafo a pie de calle**

<http://www.fotodng.com/blog/?p=1883>

✳ – **iStockphoto te ofrece una visión global sobre las imágenes que triunfan en Europa**

<http://www.fotodng.com/blog/?p=1887>

✳ – **Antonio Olazábal In a silent way**

<http://www.fotodng.com/blog/?p=1892>



FOTO DNG

REVISTA MENSUAL DE FOTOGRAFÍA E IMAGEN

<http://www.fotodng.com>

Las Fotos del mes de Blipoint

Participa en "Las Fotos del mes de Blipoint" en www.blipoint.com



Del 14/01/2013 al 20/01/2013

Autor: Batirtze Arrien Crespo

Título: "Entre árboles"

Técnica: Fotografía digital

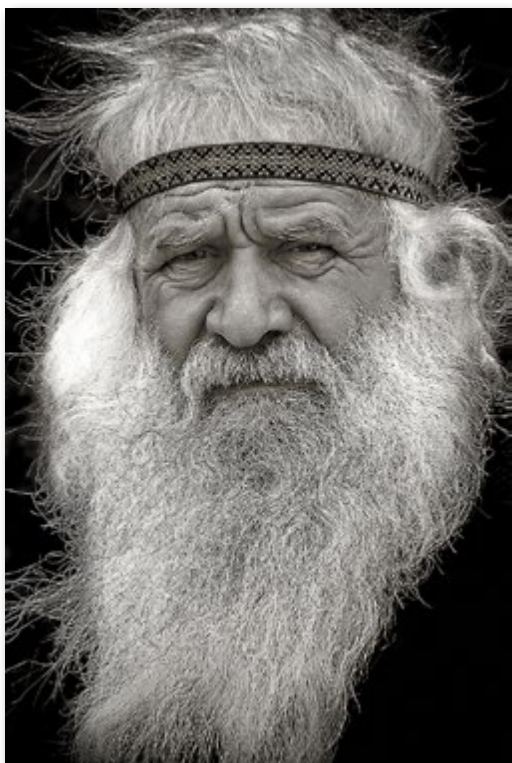
Fecha: 21/01/2013

País: España

Foro: ARBOLES - TREES

[http://blipoint.com/amateur-photographer/
images_of_batirtze-arrien-crespo_24729.html](http://blipoint.com/amateur-photographer/images_of_batirtze-arrien-crespo_24729.html)





Del 28/01/2013 al 03/02/2013

Autor: Ruslan Karpov

Título: "eter Nikitin from Russia has travelled all over the world on his bike"

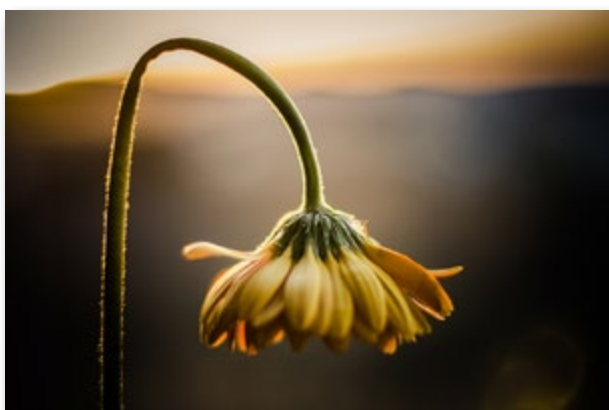
Técnica: Fotografía Digital B&N

Fecha: 08/04/2009

País: Bielorrusia

Foro: RETRATOS - PORTRAITS

<http://galeria.blipoint.es/rutamed/>



Del 04/02/2013 al 10/02/2013

Autor: Beatriz Poncet

Título: "S/T"

Técnica: Fotografía Digital

Fecha: 03-02-2013

País: España

Foro: FLORES

<http://galeria.blipoint.es/punt7/>



Del 1/02/2013 al 17/02/2013

Autor: Elena Arjona

Título: "La hora del té"

Técnica: Fotografía Digital

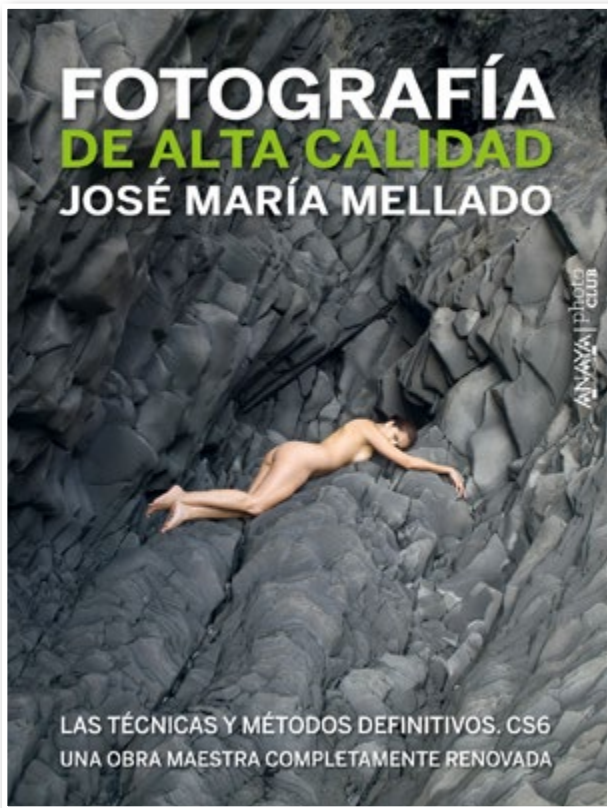
Fecha: 22/02/2013

País: España

Foro: Naturaleza Muerta / Still Live

<http://blipoint.com/gallery/frontGalleryList.html?user=19300>

Libros del mes



Fotografía de alta calidad

José María Mellado

José María Mellado, el autor de fotografía de habla hispana más importante e internacional, presenta de la mano de Anaya Multimedia, su último libro, *Fotografía de alta calidad*. Una obra destinada a todos los apasionados de la fotografía donde este experto de la imagen explica, de manera detallada, las claves de la fotografía perfecta y desvela todo tipo de técnicas para su tratamiento.

Esta guía nos ayuda tanto a iniciarnos en el mundo de la fotografía, dando consejos sobre la elección de la cámara y explicando los fundamentos de la imagen, como a profesionali-

zarnos. Con las explicaciones del autor, obtendremos un profundo conocimiento sobre las técnicas más recientes y sofisticadas sobre revelado, tratamiento, corrección de color o la obtención de originales efectos especiales que harán única la instantánea.

Todo un extenso recorrido por el proceso creativo y técnico de la fotografía en el que Mellado explica de forma clara su particular método de trabajo –EL MÉTODO MELLADO– con multitud de gráficos, explicaciones paso a paso y ejemplos de sus fotografías. Además, el lector podrá obtener contenidos adicionales a través de la web creada para el libro, www.fotoaltacalidad.com, y de los códigos QR dispuestos a lo largo de sus páginas.

www.photo-club.es

Iluminación para la fotografía digital

Los secretos del flash y la luz natural

Syl Arena

La luz es lo más importante en el arte de la fotografía. Aporta magia, poesía y vida. Gracias a ella todo se descubre: sombras, texturas, el material con que están hechos los objetos, la distancia a que se encuentran. Hablar sobre iluminación no sólo se refiere a introducir o eliminar focos de una escena también: a exposición, velocidades de obturador y sobre todo a cómo utilizar la luz natural y los flashes.

Aunque la colección de Photoclub ya reúne a un grupo sólido de extraordinarios artistas, nos llena de regocijo introducir a Syl Arena, uno de los auténticos protagonistas en la comunidad mundial de fotógrafos. Aparte de su hipnótica personalidad, es famoso por ser el autor del bestseller: *Speedlites Handbook*, traducido a seis idiomas y unos de los libros de fotografía más vendidos sobre sistemas completos de iluminación. Este libro aporta soluciones originales y permite obtener resultados extraordinarios. Están aquí los temas relacionados con la luz: dirección, intensidad, color, contraste y dureza, las discusiones sobre cómo disparar tanto en interiores como en exteriores, con luz natural y artificial, los numerosos tipos de flashes; tanto para Canon como Nikon, las luces continuas, incluso la denostada flash pop-up. Aprenda todas las astucias, habilidades y consejos de Syl para dominar la luz con el fin de lograr grandes instantáneas. Para capturar fotografías es preciso saber algo más que manejar una cámara.

www.photo-club.es



Grupo Foto DNG en Flickr

Si quiere optar a ver sus fotos en esta sección, puedes subirlas al mural del grupo **Foto DNG en Flickr** (<http://www.flickr.com/groups/fotodng/>), tenga en cuenta que sólo seleccionamos fotos de al menos 1000px de ancho o de alto.

Grupo Foto DNG en Flickr: 3.514 miembros y 150.686 fotos subidas al mural.

Converse / All Star / Explore (Marcos Rivero / Fotógrafo)







Tomassino. Mastin napolitano (silversaltphoto)

El último amarradero (Txeny4)





cascada3 (dani_reta)

DaniReta

337/365 Café (sairacaz)



www.fotodng.com - 179
sairacaz2012



Estany de Sils (David Quintana)

136/365²: Splash (anieto2k)





Días de Invierno (Miquel Oly)



Tul (David Quintana)





Pera (Ovetum Fotografía)



©-Miquel Oly-2012



2.Rock & Roll star (Javier Ferdo)

El Camello (KyKE codigoSUR)





GLOBAL HUMANITARIA

902 20 13 20

www.globalhumanitaria.org

Únete al ciclo
que cambia Vidas

