

FOTO DNG

Número 31 - Año IV. Marzo 2009

ISSN 1887-3685



9 771887 368002



- * *Panasonic DMC-LX3*
- * *Manipulados*
- * *Iluminación en el retrato*

Redacción

Nuevo mes, nuevo número y... nuevas ideas... en primer lugar vamos a presentaros este ejemplar; es una alegría poder sacar un número con la mayor parte de artículos/muestras fotográficas cuyas autoras son mujeres, nada menos que tres muestras de las excelentes fotógrafas **Alba Soler, Evakke (Eva Sal)** y **Sue Rainblow**. Todo un hito teniendo en cuenta que el porcentaje de lectoras de nuestra revista es de un 11%, esperemos que estos datos vayan cambiando y lleguemos al 50% e incluso realicemos un número enteramente de fotógrafas.

Estamos ansiosos por poder presentar el nuevo portal de Foto DNG, con diversas novedades, pero no queremos precipitarnos, por lo que lanzaremos la nueva web con la mayor parte de servicios disponibles. En breve comenzaremos a escribir sobre los avances y novedades en el blog (<http://blog.fotodng.com>), por lo que si queréis ser de los primeros en estar informados de las novedades, no dejéis de seguirlo (recordad que os podéis suscribir a los RSS).

Entre las novedades que incorporaremos en el nuevo portal, y junto con otros servicios sociales, incluiremos las fotos del grupo de Flickr que hemos creado para tal fin, por lo que podéis apuntaros al mismo e ir subiendo vuestras fotos en <http://www.flickr.com/groups/fotodng/> y que en breve integremos con la revista Foto DNG.

Mientras seguimos trabajando en estas y otras novedades, os dejamos con los contenidos de este mes de marzo.

Carlos Longarela.
Revista Foto DNG
<http://www.fotodng.com>
carlos@fotodng.com



BLOWN OUT

JON HARSEM / FOTODOJO (FOTODOJO.ORG)



Número 31
Año IV
Marzo 2009

ISSN 1887-3685

Distribución:
<http://www.fotodng.com>

Redacción:
carlos@fotodng.com

Publicidad:
carlos@fotodng.com

Dirección:
Carlos Longarela.

Impresión Bajo Demanda:
Lulu.com

Versión On-Line:
Issuu.com

Diseño Logotipo:
L M Calvet

Idea diseño :
JAM

Colaboradores:
Jon Harsem, Alba Soler, Evakke (Eva Sal), Sue Rainblow, Sergio Pérez Pérez, Adrián Lagioia.

* Las opiniones, comentarios y notas, son exclusiva responsabilidad de los firmantes o de las entidades que facilitaron los datos para los mismos.

La reproducción de artículos, fotografías y dibujos, está prohibida salvo autorización expresa por escrito de sus respectivos autores (excepto aquellos licenciados bajo Creative Commons, que se regirán por la licencia correspondiente).

Foto de portada



Modelo: Lena Ketterle
Fotógrafo: Photo-Venus
www.photo-venus.com
Maquillaje: Beatriz López
Agencia: Rasufilm
www.rasufilm.net

Indice

* Redacción	2
* Indice.....	3
* Novedades	4
* Panasonic DMC-LX3	16
* Manipulados	28
* Evakke Photography	42
* Fotografía de Sue Rainblow	54
* Expo Zaragoza 2008	79
* Iluminación en el retrato	96
* Noticias Eventos	102
* Resultados tercer concurso fotográfico Foto DNG	110

Novedades

Nueva Serie G de monitores LCD de BenQ en formato 16:9 Full HD

BenQ lanza su nueva serie G de monitores LCD Full HD 1080p, con diez modelos diferentes que van de tamaños desde 15,6 hasta 24 pulgadas. Combinando fiabilidad y prestaciones, la serie G está destinada específicamente a hacer que la visión 16:9 Full HD sea más asequible y cercana que nunca para los consumidores. Esta serie presenta la calidad de nuestras series M y E y consolida a BenQ como proveedor de las últimas soluciones multimedia de paneles con formato 16:9 Full HD de alta calidad que satisfarán las necesidades más exigentes.

La serie G está compuesta por cinco modelos 720p y otros cinco 1080p. El 20" G2020HD/HDA, el G920HD/HDA de 18,5" y el G610HDA de 15,6" son pantallas de formato 16:9 Full HD y definición 720p, que evitan las incómodas barras negras que suelen afectar a las pantallas 16:10. Para disfrutar con seguridad de los últimos juegos en 1080p y de las películas Blu-ray, los consumidores inteligentes elegirán los modelos Full HD G2411HD/HDA de 24", el G2410HD de 23,6", o el G2220HD/HDA de 21,5". Estos cinco monitores soportan imágenes Full HD 1080p obteniendo así la mejor calidad de imagen y la máxima definición.



Gracias a las numerosas opciones de tamaño y resolución de que dispone, los consumidores tienen muchas posibilidades de encontrar exactamente lo que están buscando, ya sea para el trabajo o para el ocio; pudiendo así incorporar el asombroso Full HD a su salón, oficina, dormitorio, estudio, etc. Los ratios de contraste dinámico varían desde 10,000:1 a 40,000:1 con unos tiempos de respuesta de 5 ms y 2ms GTG. La tecnología Senseye+photo™, es un motor exclusivo de mejora de la imagen de BenQ y está incluido en todos los modelos y presenta modos preprogramados mejorados como el Standard, Dynamic, Photo, Movie o sRGB, certificado por el NSTL. El G2410HD y el G2411HD/HDA disponen también de la Tecnología AMA (Advanced Motion Accelerator) para una mayor luminosidad y un menor tiempo de respuesta. Todos los modelos ("HD" y "HDA") incorporan entrada analógica (D-Sub), mientras que los modelos "HD" incorporan entradas digitales HDMI, DVI, D-Sub y enchufe de auriculares.

Tres modelos de la Serie G están clasificados como "muy eficientes" por su reducido impacto ecológico y por su reducido consumo de energía. El G920HD/HDA y el G610HDA presentan un diseño único de dos lámparas que emiten un brillo de 300 nits y 250 nits respectivamente, estas lámparas ahorran energía significativamente y reducen drásticamente las emisiones de mercurio y de dióxido de carbono al medio ambiente.

La Serie G de BenQ estará disponible en España a partir de Marzo con los siguientes precios de venta al público: G920HDA con un PVP de 99€ IVA incluido, el modelo G2220HDA con un PVP 139€ IVA incluido y el modelo G2411HD con un PVP 269€ IVA incluido.

Más info en www.benq.es

Canon potencia su gama de objetivos para desplazamientos y basculamientos (T&S) con dos nuevos modelos

Canon ha anunciado el lanzamiento de dos nuevos objetivos para desplazamientos y basculamientos, el ultra angular TS-E 17 mm f/4L y el TS-E 24 mm f/3,5L



II, nueva versión actualizada del popular TS-E 24 mm f/3,5L.

Con su focal de 17 mm, el TS-E 17 mm f/4L ofrece la longitud focal más amplia de cualquiera de los objetivos para desplazamientos y basculamientos actualmente disponibles en el mercado; esto, combinado con una calidad de imagen sorprendente en toda la imagen, lo convierte en la elección ideal para la fotografía de arquitectura y de paisajes. Por su parte, el TS-E 24 mm f/3,5L II, que se beneficia del éxito de su predecesor, al igual que el TS-E 17 mm f/4L, incorpora ahora el revestimiento de estructura sub-longitud de onda (SWC, en las siglas en inglés) de Canon. Este revestimiento para lentes patentado por Canon está específicamente diseñado para minimizar el velo óptico y las luces parásitas originados por los reflejos internos y así ayudar a conseguir imágenes nítidas y claras.

Canon fue la primera compañía en ofrecer a los usuarios de cámaras de 35 mm un objetivo con la capacidad combinada para basculamientos y desplazamientos. Apoyándose en sus 36 años de experiencia en este campo, Canon añade ahora la exclusiva funcionalidad de los nuevos TS-E 17 mm f/4L y TS-E 24 mm f/3,5L II, que permiten a los usuarios rotar la dirección de basculamiento y de desplazamiento independientemente. Esto posibilita un mayor control sobre el plano focal, imitando los movimientos de una cámara de gran formato. El revolucionario mecanismo de basculamiento y desplazamiento de Canon resulta especialmente útil cuando se fotografían bodegones de producto desde una perspectiva en la que se requiera un encuadre y un plano focal específicos.

Los nuevos objetivos, en cuyo diseño se han tenido en cuenta los comentarios y las sugerencias de los fo-

tógrafos profesionales, han sido creados pensando en producir la mejor calidad de imagen con alta resolución, alto contraste y baja distorsión. El uso de lentes esféricas de alta precisión en la parte frontal permite reducir al mínimo la distorsión, habitual en los objetivos angulares, incluso en los bordes de la imagen. El TS-E 17 mm f/4L y el TS-E 24 mm f/3,5L II también cuentan con varios elementos UD para reducir la aberración cromática, así como con mecanismos de enfoque optimizados.

Canon ha presentado también una nueva gama de versátiles filtros polarizadores multifunción PL-C B (de 52 mm a 72 mm), para ayudar a reducir los reflejos del vidrio o del agua, así como para oscurecer los cielos azules. Los filtros PL-C B, disponibles actualmente en roscas de 52 mm, 58 mm, 67 mm, 72 mm, 77 mm y 82 mm, también permiten el acoplamiento de una tapa del objetivo.

Más info: www.canon.es

CanoScan LiDE 700F, escaneado inteligente en tres posiciones

Canon presenta el CanonScan LiDE 700F, el primer escáner de Canon que ofrece una resolución óptica de 9600 x 9600 ppp para película. Con un diseño que ahorra espacio y permite 3 posiciones, el CanonScan LiDE 700F –que sustituye al CanoScan 4400F– ofrece escaneado rápido y de alta calidad de documentos, fotos y película de 35 mm. Un sencillo interface y un precio atractivo hacen al CanonScan LiDE 700F igualmente adecuado para uso de consumo y profesional.

Con la resolución más alta de todos los escáneres de Canon hasta la fecha, el CanonScan LiDE 700F utiliza la tecnología LiDE exclusiva de Canon para realizar escaneados a resoluciones de hasta 9600 ppp. Con una resolución fotográfica máxima de 4800 ppp, es posible capturar los detalles más finos de las imágenes y realizar ampliaciones extragrandes. Para hacer sober-



bias capturas de fotogramas de película de 35 mm a 9600 ppp, el CanonScan LiDE 700F también incluye un accesorio para escaneado de película.

Asimismo, la tecnología LiDE permite tiempos de calentamiento casi nulos y hace posible que el CanonScan LiDE 700F complete un escaneado de A4 completo a todo color y a 300 ppp en 12 segundos, asegurando así una excepcional productividad a los usuarios.

Más info: www.canon.es

Nuevos Modelo Ixus y PowerShot de Canon

Los nuevos modelos Digital IXUS incorporan tecnologías súper inteligentes y los diseños más delgados hasta la fecha.

Canon acaba de demostrar una vez más el por qué de su excelente reputación como diseñador de cámaras compactas digitales, con el lanzamiento de dos nuevos modelos: el modelo Digital IXUS más delgado de su historia, la Digital IXUS 100 IS, de 12,1 megapíxeles, y la Digital IXUS 95 IS, de 10 megapíxeles. Ambos modelos disponen del nuevo Modo Automático Inteligente "Smart Auto", que utiliza la Tecnología de Detección de Escenas de Canon para ayudar a los usuarios a captar fotos extraordinarias con toda facilidad. La Digital IXUS 100 IS también incluye la opción de grabar vídeos en alta definición (1280 x 720, 30 fps) y conexión HDMI.

La nueva Digital IXUS 100 IS, que reemplaza a la Digital IXUS 85 IS, cuenta con un cuerpo llamativo en acero inoxidable, de tan sólo 18,4 mm de grosor, disponible en plata, negro, oro o rojo, resultando ideal para las ocasiones más especiales. La Digital IXUS 95 IS, sucesora de la Digital IXUS 80 IS, representa una alternativa súper elegante, para llevar a cualquier sitio, y está

disponible en plata, gris, azul y rosa. Ambos modelos ofrece una gran flexibilidad de encuadre de las escenas gracias a su objetivo zoom óptico 3x, evitando que las fotos salgan movidas gracias al Estabilizador Óptico de la Imagen de Canon.

Desde angular a telefoto: disfruta con las nuevas e inteligentes Digital IXUS

Canon ha puesto al día su gama de cámaras Digital IXUS con dos interesantes modelos: la Digital IXUS 110 IS y la Digital IXUS 990 IS. La Digital IXUS 110 IS ofrece lo último para captar imágenes de amplia cobertura gracias a su objetivo zoom angular, su pantalla LCD panorámica y la posibilidad de grabar vídeo panorámico en alta definición (HD), mientras que la Digital IXUS 990 IS permite disfrutar de un objetivo zoom óptico muy potente 5x, con un gran alcance tele, además de la posibilidad de revisar las imágenes captadas con todo detalle en su gran pantalla LCD PureColor II de 3,0" (7,6 cm). Ambos modelos disponen del nuevo Modo Automático Inteligente "Smart Auto", que utiliza la innovadora Tecnología de Detección de Escenas de Canon, para captar fotos excelentes con tan sólo apuntar y disparar.

Ambos modelos, con sensor de 12,1 megapíxeles, permiten grabar espectaculares vídeos en alta definición (1.280 x 720, 30 fps), además de disponer de conexión HDMI para su reproducción en televisores compatibles de alta definición. Las nuevas Digital IXUS 110 IS y Digital IXUS 990 IS, que reemplazan respectivamente a la Digital IXUS 90 IS y la Digital IXUS 970 IS, mantienen las señas de identidad IXUS, con una combinación de imágenes y diseño exquisitos. La Digital IXUS 110 IS estará disponible en colores oro, plata, rosa y azul, mientras que la Digital IXUS 990 IS se presenta con un acabado metálico clásico.



Nuevas cámaras Canon PowerShot serie A: más sencillas e inteligentes que nunca

Canon pone al alcance de todo el mundo la posibilidad de captar fotos excelentes fácilmente, con el lanzamiento de las nuevas PowerShot A1100 IS y PowerShot A2100 IS, de 12,1 megapíxeles. Ambos modelos incorporan la nueva Tecnología de Detección de Escenas de Canon, disponible mediante un Modo Fácil mejorado y el nuevo Modo Automático Inteligente "Smart Auto", que permiten disfrutar de la máxima facilidad de uso y conseguir resultados excelentes sin esfuerzos.

Las nuevas PowerShot A1100 IS y PowerShot A2100 IS, que disponen de objetivos zoom óptico 4x y 6x, respectivamente, incorporan el más avanzado y potente procesador de imagen de Canon, el DIGIC 4. Esto hace posible que ambos modelos ofrezcan una respuesta y funcionamiento muy rápidos, así como imágenes extraordinarias, ricas y con mucho detalle. Estos nuevos modelos reemplazan, respectivamente, a la A1000 y la A2000. La nueva PowerShot A1100 IS estará disponible en azul, rosa y plata, mientras que la PowerShot A2100 IS estará disponible en un diseño negro clásico.



Prepárate para la aventura, con la primera cámara digital de Canon estanca al agua

Canon acaba de lanzar su primera cámara compacta digital estanca al agua, la nueva PowerShot D10 de 12,1 megapíxeles. Diseñada pensando en aquellos que llevan un estilo de vida más aventurero y activo, la nueva PowerShot D10 combina una excelente calidad de imagen con una robustez que permite llevarla a cualquier sitio. El procesador DIGIC 4 de Canon proporciona unas prestaciones excelentes, de forma muy rápida, dando como resultado unas imágenes con mucho detalle, además de disponer del nuevo Modo Automático Inteligente "Smart Auto" que utiliza la Tecnología de Detección de Escenas, para poder así captar fotos excelentes fácilmente.

Además, la PowerShot D10 puede usar una amplia gama de accesorios que permiten llevarla a cualquier lugar y sin necesidad de tener que transportarla o sujetarla en las manos.



Máximo control de la imagen: la captura de imágenes en formato RAW llega a la PowerShot SX1 IS

Canon ha anunciado una mejora sustancial de su popular cámara compacta digital PowerShot SX1 IS: la actualización del firmware que permitirá a los usuarios capturar imágenes en formato RAW (es decir, sin procesar o en bruto).

Los usuarios actuales de la PowerShot SX1 IS podrán descargarse el firmware actualizado que posibilita la opción de captar imágenes con el máximo detalle, en el llamado formato RAW, sin procesamiento por parte de la cámara. Esta opción resulta ideal para aquellos fotógrafos que deseen ejercer el máximo control sobre parámetros de la imagen una vez captada.



Además, los usuarios de la PowerShot SX1 IS se podrán descargar una copia gratuita del software Digital Photo Professional de Canon, que les permitirá disfrutar de una postproducción potente e intuitiva. El editor RAW de alta velocidad permite a los usuarios ajustar los parámetros más importantes, como el equilibrio del blanco, la compensación de la exposición y la nitidez antes de su conversión en un archivo de imagen JPEG.

El firmware estará disponible para su descarga a partir de mediados de marzo. Los propietarios de la PowerShot SX1 IS pueden visitar la dirección <http://web.canon.jp/imaging/BeBit-e.html> para información adicional y consultar disponibilidad. El software Digital Photo Professional también estará disponible a través de la web de BeBit.

Nueva PowerShot SX200 IS: la compacta con súper zoom angular



Canon ha presentado un nuevo modelo Súper Zoom, la PowerShot SX200 IS, con un cuerpo sorprendentemente compacto, que viene a potenciar de forma importante la gama de cámaras digitales PowerShot. Esta nueva cámara, de 12,1 megapíxeles, con su objetivo zoom óptico angular 12x (28 mm) y controlada por el nuevo procesador DIGIC 4 de Canon para ofrecer una respuesta súper rápida y una calidad de imagen extraordinaria, resulta una compañera ideal para los viajes. Además, permite grabar vídeos en alta definición (720p, 30 fps), con mucho detalle, disponiendo de una conexión HDMI para la reproducción de las grabaciones en televisores de alta definición. La incorporación de un modo de disparo totalmente manual permite a los usuarios ejercer un control total cuando lo deseen.

Más info: www.canon.es

Leica SF 58 Unidad de flash profesional de altas prestaciones

Leica presenta una nueva unidad de flash de altas prestaciones, Leica SF 58. Con un número guía máximo de 58 (ISO 100/21°), esta nueva unidad de flash proporciona una alta potencia de destello y ofrece grandes posibilidades para la iluminación por flash indirecta gracias a su cabezal completamente móvil. Su reflector secundario integrado mantiene la luminosidad de la imagen y a la vez aclara las sombras equilibrando la iluminación. Para los fotógrafos, esto significa más libertad creativa en el uso de la luz y más flexibilidad, incluso bajo condiciones de iluminación difíciles. También está disponible, como accesorio opcional, un difusor para una iluminación más suave, recomendado para fotografía de retrato.

La unidad de flash Leica SF 58 es adecuada para su uso con cámaras Leica de telémetro y réflex, y se podrá utilizar igualmente con el nuevo sistema Leica S. La unidad de flash está dedicada específicamente a su uso con cámaras de sistema Leica y simplifica la fotografía con flash en cada tipo de cámara. La unidad de flash Leica SF 58 está equipada con un puerto USB integrado que permite una cómodo proceso de actualizaciones del firmware.

La unidad de flash Leica SF 58 incorpora una amplia gama de zoom entre 24–105 mm y un difusor gran angular integrado hasta los 18 mm. Según la longitud focal del objetivo en uso y el formato de sensor, el ajuste del reflector del flash se controla automáticamente, y también incorpora una opción de ajuste manual.

Gracias a sus numerosas incorporaciones tecnológicas, la unidad de flash Leica SF 58 permite a los fotógrafos capturar imágenes perfectamente expuestas independientemente de las condiciones de luz existentes. Por ejemplo, la unidad integra funciones automáticas como TTL o modo de flash automático, así como flash de relleno automático. Además, el nuevo flash Leica SF

58 ofrece una selección de dos perfiles de iluminación (Estándar y suave) que permiten una adaptación óptima a diversas situaciones de iluminación. Un sistema de control energético de altas prestaciones garantiza una fotografía con flash con la máxima velocidad y consistencia, y a la vez incorpora una función de



protección contra el sobrecalentamiento que regula la frecuencia del flash cuando sea necesario.

Los controles intuitivos y un concepto de manejo sencillo aseguran una operativa sin problemas del flash Leica SF 58. Todos los parámetros relevantes se pueden ajustar fácilmente con las cuatro teclas de la unidad. La pantalla iluminada y claramente estructurada permite a los fotógrafos concentrarse en lo esencial.

La unidad de flash Leica SF 58 estará disponible a partir de marzo de 2009.

Más info: www.disefoto.es

Objetivo gran angular Leica Super-Elmar-M 18 mm f/ 3.8 ASPH. y visor Leica Bright Line Finder M para objetivos de 18 mm

Con el Leica Super-Elmar-M 18 mm f/ 3.8 ASPH., Leica amplía su gama de objetivos de focal corta para el sistema Leica M System con otra óptica gran angular compacta. Este objetivo de nuevo desarrollo se caracteriza por su impresionante calidad de imagen y su tamaño especialmente compacto. También se incorpora a la gama de accesorios para el sistema Leica M de cámaras de telémetro un nuevo visor, el Leica Bright Line Finder M 18 mm, complemento a la óptica antes mencionada.

El Leica Super-Elmar-M 18 mm f/ 3.8 ASPH es ideal para una amplia gama de aplicaciones, desde fotografía de reportaje a paisajes y fotografía de arquitectura. Al usarlo con los modelos Leica M digitales, Leica M8 y Leica M8.2, el formato ligeramente más pequeño del sensor incrementa la longitud focal efectiva hasta el equivalente en formato 35 mm de 24 mm. Esto significa que la nueva óptica es un objetivo gran angu-

lar especialmente práctico y útil en fotografía digital con cámaras Leica M. Además, la óptica se puede usar también en todos los modelos analógicos de cámara Leica M, y su longitud focal extremadamente corta de 18 mm abre numerosas nuevas oportunidades para la composición y la expresión creativa.

Los parámetros fundamentales de viñetado y distorsión, problemas encontrados habitualmente en los objetivos gran angular extremo, han sido bien corregidos en el caso del Leica Super-Elmar-M 18 mm f/ 3.8 ASPH, con lo que no juegan ningún papel en la práctica. Esto da como resultado imágenes extremadamente nítidas, claras y expuestas uniformemente desde un extremo al otro. Gracias a los impresionantes niveles de contraste y reproducción de los detalles, la apertura máxima de f/3.8 se puede usar sin limitaciones. Incluso a máxima apertura, la profundidad de campo se extiende desde infinito a 1,2 metros. Cerrar el diafragma es solo necesario para aumentar aún más la profundidad de campo.

El Leica Super-Elmar-M 18 mm f/ 3.8 ASPH posee un diseño de ocho elementos en siete grupos. Gracias al uso de un elemento esférico, se han podido corregir las aberraciones hasta un mínimo casi inapreciable.

El Leica Super-Elmar-M 18 mm f/ 3.8 ASPH también incorpora un parasol patentado rectangular de rosca, que contribuye a su tamaño compacto. El objetivo estará disponible desde marzo de 2009.

También estará disponible el nuevo visor Leica Bright Line Finder M 18 mm, ideal para su utilización con el nuevo objetivo Leica Super-Elmar-M 18 mm f/ 3.8 ASPH. Al usarlo en combinación con el nuevo objetivo, muestra el encuadre preciso del campo de visión, destacando por su imagen vibrante y de alto contraste. Gracias al uso de un espejo cóncavo en el sistema óptico, parte de la luz se utiliza para iluminar el encuadre del campo de visión, de la misma forma que el visor de las cámaras Leica M. El visor posee marcas de compensación del paralaje para distancias cortas de enfoque por debajo de 2 m, así como marcas de encuadre para el campo de imagen ligeramente más pequeño de los



modelos LEICA M8. Por ello, es adecuado tanto para su uso con película (24 x 36 mm) y para la fotografía digital (18 x 27 mm).

Todo el sistema óptico del visor posee un multirrevestimiento de alta calidad para garantizar una visualización óptima bajo toda clase de condiciones. Su cuerpo metálico de alta calidad está diseñado y acabado según el aspecto clásico de sus predecesores de los cincuenta y los sesenta, pero fabricado con las últimas tecnologías y acabado en plata o negro para combinar con las cámaras. El ocular está acabado en goma para proteger las gafas de posibles arañazos.

Más info: www.disefoto.es

Nueva versión EvilFOTO Omán

Como siempre gratuita y descargable desde www.evilfoto.es/evilfoto.htm

Como ya EvilFOTO hace bastantes cosas, hemos tenido tiempo en esta versión de mejorar su presentación, elegancia y facilidad de uso.

Creemos que esta versión muy fácil de usar, puede ser de gran interés para fotógrafos y aficionados a la fotografía.

A pesar de ello, no hemos podido resistir el añadir mas funciones... que pensamos van a gustar mucho.

- Entre ellas, la de que cada imagen tiene una regleta en donde la podemos clasificar por colores = calidad = puntos, sin teclear nada. Posteriormente podemos pedir que nos enseñe todas las imágenes por ejemplo de color verde y superior.
- Como cuando tomamos fotos, hay cantidad de nombres de personas o sitios que o no sabemos o no ponemos, pues es difícil encontrar las imágenes, pero podemos pedir que nos enseñe las imágenes de Tío Andrés y las 10 anteriores y 10 posteriores y ya que seguro que por ahí esta la que buscamos.

- Ahora las imágenes al Azar que aparecen cuando abrimos el programa y que tanto pueden llegar a sorprendernos, ya las podemos clasificar directamente por título y por color así no se nos perderán de vista.
- Hemos pasado de ver 15 imágenes en la Pantalla Principal a 9, con lo que todo se ve mas rápido y las imágenes mejor.

Más info: http://www.evilfoto.es/EvilFOTO/ultimas_mejoras_de_evilfoto.pdf

Novedades Fujifilm

FINEPIX J20: la serie más económica de Fujifilm incorpora prestaciones de gamas superiores

FUJIFILM anuncia una nueva cámara compacta de nivel principiante que sucede a las enormemente populares FinePix J10 y J15fd. La FinePix J20 es la más reciente incorporación en la Serie J y constituye una cámara compacta de estilo moderno muy apropiada para fotógrafos principiantes por ser de tipo "apunte y disparo".

Incorporando una resolución de 10 megapíxeles, objetivo zoom Fujinon 3x de alta calidad, Reconocimiento automático de escena (SR Auto), Detección de rostros y Estabilización de imagen, la FinePix J20 proporciona excelentes imágenes en cada disparo. También incorpora una pantalla de 2,7 pulgadas y 230.000 puntos.



FINEPIX J250: estilo, facilidad de manejo y avanzadas prestaciones en un tamaño compacto

FUJIFILM presenta la última de sus cámaras compactas de la Serie J, la FinePix J250. Repleto de interesantes prestaciones, este nuevo modelo le ofrece al usuario una mayor diversidad de opciones fotográficas y pasa a ocupar un lugar destacado en la línea de cámaras "J".

La FinePix J250 está pensada para aquellos consumidores que busquen una cámara moderna y de fácil uso a un precio módico. Cada cámara FUJIFILM ha sido diseñada para ofrecer una extraordinaria calidad de imagen, que es la esencia de la marca FinePix. En este sentido, la nueva FinePix J250 satisfará al usuario más exigente ya que gracias a sus 10 megapíxeles de resolución y al nítido objetivo gran angular Fujinon con zoom 5x de alta calidad de imagen, es capaz de ofrecer una asombrosa calidad de imagen con sólo pulsar un



botón, todo en un cuerpo pequeño y compacto que cabe en cualquier bolso o bolsillo.



FINEPIX S1500: nuevo modelo *bridge* ultracompacto con un luminoso zoom de 12 aumentos

FUJIFILM anuncia la nueva FinePix S1500, una cámara digital compacta y extremadamente ligera que incorpora un impresionante zoom óptico 12x y Doble estabilización de imagen.

La FinePix S1500 de 10 megapíxeles incorpora un versátil zoom óptico Fujinon 12x (equivalente a 33 – 396 mm en una cámara de 35 mm) con Doble estabilización de imagen (que combina el desplazamiento del CCD con una alta sensibilidad ISO), sensibilidades de hasta 6400 ISO (a 3 megapíxeles) y un recién desarrollado sistema de autoenfoco dinámico que se ajusta siguiendo a un sujeto en movimiento, que junto con otras prestaciones como los modos Disparo panorámico y Zoom instantáneo dan lugar a una cámara perfecta para cualquier tipo de usuario.



FINEPIX Z30: ¡viste tu color preferido y disfruta de una fotografía de calidad!

FUJIFILM presenta la nueva cámara compacta FinePix Z30, el accesorio definitivo sin el cual no hay que salir de casa. Si lo que buscas es una cámara que encaje con tu ajetreada vida social y que además constituya un auténtico complemento de moda, la FinePix Z30 es la elección perfecta.

Combinando moda y tecnología y diseñada pensando en la actual generación de usuarios de Internet seguidores de las últimas tendencias en moda y diseño, la FinePix Z30 hace más divertida la fotografía. Incorporando 10 megapíxeles de resolución, objetivo

zoom óptico Fujinon 3x, tecnología de Detección de rostros, Estabilización de imagen (Anti-desenfoque), sensibilidad hasta 1600 ISO y nuevo Reconocimiento automática de escena (SR Auto), la FinePix Z30 es capaz de proporcionar imágenes que da gusto compartir. Además, con la incorporación de los modos Autodisparador Parejas y Autodisparador Grupos, así como el modo Blog que permite enviar las fotos a sitios web de redes sociales, la FinePix es una cámara que no puede faltar en las fiestas. Es más, toda esta divertida tecnología cabe en un cuerpo compacto muy moderno que se convertirá siempre en el centro de atención.



FINEPIX Z33WP: cámara compacta de diseño ultra moderno resistente al agua y al polvo

FUJIFILM anuncia una nueva cámara compacta ultra moderna resistente al agua, pensada para consumidores de espíritu joven seguidores de las últimas tendencias en moda y diseño. La FinePix Z33WP de 10 megapíxeles es una cámara capaz de resistir los elementos, por lo que gustará especialmente a los amantes de la vida al aire libre y los deportes. Tanto si se trata de desafiar las olas en una tabla de surf, de hacer travesías en una bicicleta de montaña o de bajar por las pistas de esquí más empinadas, la FinePix Z33WP será capaz de seguir hasta el ritmo del fotógrafo más intrépido.



Más info: www.fujifilm.es

Nikon lanza el objetivo NIKKOR AF-S DX 35 mm f/1,8G



Nikon Europe anuncia el lanzamiento de un nuevo objetivo de alta velocidad NIKKOR DX, el NIKKOR AF-S DX 35 mm f/1,8G. Este objetivo presenta un rápido diafragma máximo de f/1,8 para ofrecer un visor luminoso y un bello desenfoco del fondo con una profundidad de campo reducida. Asimismo, incluye

el ultracompacto motor de onda silenciosa (SWM) de tipo anillo de NIKKOR para permitir un enfoque silencioso y preciso incluso en cámaras sin motor incorporado como, por ejemplo, los modelos Nikon D40 y Nikon D60.

Con un diseño compacto y ligero, el objetivo NIKKOR AF-S DX 35 mm f/1,8G ofrece la gran capacidad de reproducción y calidad de imagen que caracteriza a los objetivos NIKKOR, a un precio asequible. El motor SWM de tipo anillo permite un funcionamiento silencioso del enfoque automático. A pesar de que todos los grupos de objetivos se desplazan durante el enfoque, el elemento frontal y el montaje del filtro no giran, y la longitud del cuerpo del objetivo no cambia, por lo que resulta idóneo cuando se utilizan flashes con control remoto inalámbrico SB-R200 montados en el filtro.

El diseño óptico del objetivo NIKKOR AF-S DX 35 mm f/1,8G proporciona una apariencia y una sensación diferentes a las imágenes tomadas con objetivos zoom, y su tamaño es idóneo para instantáneas discretas y paisajes con un ángulo de imagen que se aproxima al del ojo humano. Gracias al diafragma circular de siete láminas, los elementos que quedan fuera del enfoque presentan un aspecto más natural. Cuando se monta en una cámara SLR de formato DX, el ángulo de imagen es el equivalente a 35 mm de una longitud focal de 50 mm.

El objetivo NIKKOR AF-S DX 35 mm f/1,8G ofrece dos modos de enfoque, M/A (enfoque automático con prioridad manual) y M (enfoque manual). El modo M/A permite cambiar instantáneamente de enfoque automático a enfoque manual durante la operación de enfoque automático. El objetivo también incluye un

sello de goma para minimizar la entrada de humedad alrededor de la montura y puede enfocar hasta a 0,3 metros.

Más info: www.nikon.es

Olympus E-620: toda la tecnología y creatividad combinadas

Por fin ha llegado la D-SLR con opciones creativas más pequeña y ligera del mercado. La nueva E-620 combina la sofisticación técnica que necesitan los profesionales con el fácil manejo que piden los aficionados. Esto tiene como resultado que ahora todos los fotógrafos pueden aprovecharse de una mayor creatividad en cualquier lugar. Equipada con un sistema de Autoenfoco doble de 7 puntos hecho a medida que proporciona a la E-620 un enfoque muy consistente, así como un sensor Live MOS de Alta Velocidad de 12,3 Megapíxeles. Además, la tecnología Live View y su LCD HyperCrystal III de 2,7" con plena libertad angular hacen que el encuadre sea un juego de niños. Los Filtros Artísticos que incorpora la cámara permiten a los usuarios de esta cámara aplicar efectos de imagen con sólo pulsar un botón. La E-620 tiene todas las ventajas de las cámaras Olympus D-SLR del Estándar Cuatro Tercios. Esta última incorporación al E-System presenta una gran combinación de capacidad tecnológica y creativa. Este nuevo modelo estará disponible a finales de abril de 2009.

Diseñada para estimular la creatividad, la E-620 saca el artista que todos llevamos dentro. Esta D-SLR incluye prestaciones que te permitirán darle un aspecto diferente a la toma que estés haciendo y todo sin necesitar un ordenador ni un software especial. Los efectos pueden visualizarse en tiempo real. Como a la E-30, los Filtros Artísticos le permiten seleccionar entre seis interesantes modos de escena.

Con esta función, las fotos pueden por ejemplo tener colores llamativos para crear una sensación más alegre e intensa aplicando el filtro Pop Art. Esto le aporta a la imagen un estilo artístico completamente



nuevo. Los otros fantásticos efectos de que dispone son Estenopeico, Enfoque Suave, Color Pálido, Tono Claro y Blanco y Negro Antiguo. Además, dispone de la opción de combinar dos imágenes con Live View en modo disparo, o incluso tres imágenes RAW en modo edición, para crear imágenes con la nueva y sorprendente Multiexposición, todo en tiempo real. Además, sus usuarios pueden encuadrar el disparo como les apetezca. Sólo tienen que escoger entre los cuatro formatos de proporciones disponibles: 4:3 (estándar), 3:2 (equivalente en 35 mm) o 6:6 (formato medio) o 16:9 (cinemática).

El elegante cuerpo de la E-620 fomenta tu creatividad tanto como la moderna tecnología de que dispone. Garantiza que las fotografías salgan perfectas sin que importe lo lejos que esté el sujeto fotográfico, la estabilización de imagen integrada corrige el movimiento de la cámara hasta cuatro pasos EV, garantizando la nitidez de la imagen y haciendo que no sean necesarios los trípodes en la mayoría de situaciones. Su LCD HyperCrystal III de 2,7 pulgadas con libertad angular y con un ángulo de visión de 176° te permite disparar desde casi cualquier perspectiva que se te ocurra. De esta manera, podrás tener el punto de vista de una abeja en un campo de margaritas. En gran armonía con las capacidades de AF por contraste de la cámara, la función Live View te permite ver cómodamente los resultados antes de disparar. La iluminación perfecta está asegurada con la posibilidad de utilizar hasta tres grupos de flashes inalámbricos controlados directamente desde la cámara, un mecanismo ya presente en la E-3. Con la empuñadura HLD-5, hacer tomas verticales es muy fácil y además se aumenta la autonomía de la cámara. Con esta completa selección de funciones el potencial de la E-620 es enorme y llega hasta donde llegue la imaginación del fotógrafo.

Más info: www.olympus.es

Descubre tu creatividad con la E-620 y E-30: Filtros artísticos y multiexposición

Las nuevas cámaras D-SLR de Olympus, la E-30 y la E-620, incluyen entre sus funciones una selección de Filtros Artísticos que complementan la visión del fotógrafo, así como el modo de Exposición Múltiple, que refuerza las capacidades artísticas para las composiciones- o la elección entre nueve proporciones de imagen diferentes. Los filtros permiten que los modos cumplan funciones que de otra manera sólo podrían realizarse utilizando objetivos especiales, filtros externos o por medio de complejas técnicas de procesamiento de imagen. Los efectos pueden verse con antelación en el LCD HyperCrystal II multiángulo

de 2,7 para conseguir una perfecta composición de la imagen.

Tanto la E-30 como la E-620 disponen de seis Filtros Artísticos que facilitan la grabación de imágenes con distintos efectos y aportan a cada composición una presencia única (y todo sin objetivos adicionales, filtros externos o procesamiento de imagen en un ordenador). Los efectos de los filtros se pueden previsualizar en el LCD durante el encuadre de la composición e incluyen los siguientes tipos de filtro:

- **Pop Art:** potencia los colores, los hace más fuertes y más vivos para crear fotografías impactantes que expresan la felicidad del estilo Pop Art.
- **Enfoque Suave:** crea un tono suave que le da a la fotografía una atmósfera etérea, de otro mundo. Produce imágenes con una especie de luz celestial, sin oscurecer detalles como el pelo o los pétalos de una flor.
- **Color Pálido:** el fondo aparece con una luz suave (como en una escena de un flashback en una película), creando la sensación de un déjà vu.
- **Tono Claro:** crea una imagen con una sensación de suavidad, parecida a una toma con luz artificial. Tanto las sombras como las zonas de luces altas se suavizan para crear una atmósfera sofisticada.
- **Blanco y Negro Antiguo:** este efecto recrea la sensación de realidad que evocan las imágenes monocromas de alto contraste. Una fuerte presencia y una atmósfera dramática hacen que el sujeto destaque significativamente.
- **Estenopeico:** Reduce la luminosidad periférica como en una imagen vista a través de una mirilla.



Además, un tono de color único produce un estilo misterioso y aporta una sensación de estar perdido en otra dimensión.

En los dos modelos de cámaras, E-30 y E-620, son posibles las exposiciones múltiples disparando tanto con Live View como con el visor. En el disparo con Live View, la información RAW disparada previamente se utiliza como imagen base y la foto final puede monitorizarse superponiendo la imagen y guardándola en el LCD. Hasta cuatro imágenes pueden ser superpuestas en una sola secuencia de exposición múltiple.

Más info: www.olympus.es

Ricoh anuncia la CX1

Ricoh Co., Ltd ha anunciado el desarrollo y lanzamiento de la CX1, una nueva cámara digital compacta con un objetivo de zoom óptico gran angular de 7,1 aumentos (distancia focal equivalente a 28-200 mm en cámara con películas de 35 mm). El amplio rango dinámico de la CX1 equivalente a 12 EV (valor de exposición) permite la captura de escenas con alto contraste de una forma que no era posible con los modelos anteriores.

Con el nuevo motor de procesamiento de imágenes Smooth Imagine Engine IV y la instalación de un nuevo sensor CMOS de alta velocidad para el procesamiento de imágenes, la CX1 consigue una mejor calidad de imagen ampliando a la vez el rango dinámico con su modo de doble disparo con rango dinámico.

Asimismo, funciones como el balance de blancos automático multi-patrón (que establece el balance de blancos en función a las fuentes de luz presentes en áreas separadas de la imagen) y el AF de objetos múltiples (que dispara imágenes consecutivas con siete distancias de enfoque definidas automáticamente por la máquina), permiten a la nueva CX1 la creación de bellas imágenes con una impresión muy cercana a lo que vemos con nuestros propios ojos.

La CX1 incorpora un gran monitor VGA de 3,0 pulgadas y 920.000 puntos y funciones de disparo continuo de alta velocidad a aproximadamente 4 fotogramas/segundo facilitando aún más el disfrute de la fotografía. Ésta es una cámara digital que lleva el concepto de diseño "Una herramienta que desearas usar todos los días" hacia un nuevo nivel de perfección.

Más info: www.ricohpmmc.com

Samsung presenta nueva cámara WB100

Samsung Digital Imaging Co., Ltd. ha presentado la nueva WB100 de 12 megapíxeles, una cámara digital

compacta de elegante diseño y fácil manejo que incorpora una lente gran angular Schneider de 24mm. y un zoom óptico de 5 aumentos. Además de contar con su impresionante óptica, la WB100 supone toda una innovación en el campo de la fotografía digital al ofrecer grabación de vídeo de alta definición y una pantalla AMOLED de 3 pulgadas, la más grande con esta tecnología incorporada a una cámara digital hasta la fecha.

Si la comparamos con una pantalla TFT-LCD convencional, la pantalla AMOLED de la WB100 consume menos energía y ofrece un contraste mayor, de hasta 10.000:1, que proporciona negros más intensos, colores más vivos y una pantalla más brillante que puede verse sin dificultad en exteriores, incluso bajo la luz directa del sol. Además, a diferencia de las TFT-LCD convencionales, la pantalla AMOLED de la WB100 tiene la capacidad de mostrar imágenes de forma que se pueden ver desde cualquier ángulo manteniendo siempre su gama de color.

La WB100 ofrece la capacidad de grabar vídeo de alta definición a una resolución de 720p, así como conectividad HDMI mediante el uso de una base con conector que permitirá a los usuarios ver sus fotos y vídeos en una televisión de alta definición disfrutando de calidad HD. El zoom óptico de 5 aumentos de la cámara puede usarse mientras se graba y, gracias a los códigos de compresión H.264 (un formato de codificación para vídeos de alta definición que permite grabar entre 3 y 5 veces más vídeo que el formato MJPEG), los usuarios podrán grabar más minutos de vídeo gracias a su WB100.

Samsung ha incorporado sistemas de estabilización de imagen tanto óptico como digital en la WB100 para conferirle una mayor estabilidad y permitir fotografías nítidas y sin ruido. Así, el usuario tendrá la posibilidad de usar el sistema óptico de estabilización de imagen (Optical Image Stabilization), o utilizar ambos sistemas (Dual Image Stabilization) y combinar así la potencia de la estabilización óptica y la digital al activarlas simultáneamente.



La WB100 ofrece modos de disparo con prioridad de apertura, con prioridad de velocidad y un modo completamente manual, para aquellos usuarios avanzados que prefieren tener más control sobre los parámetros de cada toma. Además, Samsung incorpora su exclusivo Advanced Picture Mode en la WB100. Este modo permite a los usuarios ajustar manualmente los tonos de los colores y el balance de blancos de entre una gama de temperaturas de color que va de los 2.800 a los 10.000K, en saltos de 100K y configurar manualmente las variaciones del espacio de color de la cámara.

Más info: www.samsung.com

Samsung presenta nueva cámara WB550

Samsung Digital Imaging Co., ha presentado la WB550, una cámara digital de 12 megapíxeles que representa la segunda cámara con ultra-zoom dentro del portafolio de la compañía. La WB550 es una evolución del modelo más exclusivo de la compañía, la WB500 presentada en el CES 2009, e incorpora una de las lentes más potentes del mercado en una cámara compacta ultra-zoom, incluyendo un impresionante zoom óptico de 10 aumentos (x10). Gracias a las considerables posibilidades de su gran angular, su teleobjetivo zoom y a sus atractivas funciones, la WB550 destaca de entre el resto de cámaras, atrayendo la atención de los consumidores que busquen una cámara digital compacta pero con todas las funciones que uno pueda desear.

Como la WB500, la WB550 brinda la capacidad de grabar vídeo de alta definición con total comodidad. Así, los usuarios tendrán la posibilidad de grabar vídeos de alta resolución en formato 720p y podrán emplear toda la longitud focal de su óptica de diez aumentos al hacerlo. Para ello, la WB550 incorpora la posibilidad de usar el código de compresión H.264, un codificado para vídeo de alta definición que permite grabar entre tres y cinco veces más material en un mismo soporte que lo que sería posible con el formato MJPEG. Además, la WB550 ofrece conectividad HDMI, pudiéndose conectar la cámara directamente a una televisión de alta definición sin tener que usar una base ni otros accesorios y así disfrutar de las fotos y los vídeos aprovechando toda la calidad HD de la televisión.

La avanzada óptica de la WB550 hará las delicias de fotógrafos de todos los niveles por el lujo y comodidad que supone. De este modo la cámara se convierte en una compañera perfecta para viajeros, fans del deporte, padres con agendas apretadas o adolescentes sociables, ya que la lente Schneider gran angular de 24mm. les da a todos la capacidad de capturar los momentos y paisajes más importantes en una sola toma, expandiendo con ello sus posibilidades creativas y

otorgándoles una mayor flexibilidad al fotografiar. El zoom óptico de diez aumentos constituye además una herramienta clave que permitirá a los usuarios hacer instantáneas desde una distancia considerable. Así, la longitud focal de la lente de la WB550, que equivaldría en una cámara convencional de película de 35mm. a un 24 - 240mm., es una gran ventaja para los consumidores que no tengan la posibilidad de saber cuál será su próximo motivo fotográfico.

Samsung ha incorporado sistemas de estabilización de imagen tanto óptico como digital en su WB550 para conferirle una mayor estabilidad y la capacidad de obtener fotografías nítidas y sin ruido. Así, el usuario tendrá la posibilidad de usar el sistema óptico de estabilización de imagen (Optical Image Stabilization), para reducir las pérdidas de nitidez causadas por los posibles temblores del pulso en exposiciones prolongadas, o de elegir usar ambos sistemas (Dual Image Stabilization) y combinar así la potencia de la estabilización óptica y la digital al activarlas simultáneamente. Esta solución permite realizar fotografías en entornos poco iluminados en los que no se desee emplear el flash.

La parte trasera de la WB550 incorpora una gran pantalla LCD de 3 pulgadas de tamaño y gran nitidez, que ofrece una resolución de 230.000 píxeles. Esta pantalla de gran rendimiento permite a los usuarios encuadrar y componer sus imágenes con más facilidad y ver sus fotografías y vídeos en cualquier situación, incluso bajo luz solar directa.

Además, la WB550 incluye la nueva función Smart Auto de Samsung que la hace más fácil de usar que ningún modelo anterior, lo que no hace sino subrayar la exclusividad de esta cámara de gama alta. Cuando se active el modo Smart Auto, la cámara seleccionará automáticamente el modo de fotografía de paisajes si detecta que está sacando una foto de unas montañas y cambiará automáticamente al modo retrato si el usuario enfoca a continuación a una persona, todo ello sin interacción alguna con los controles. Más info:

www.samsung.com



Panasonic DMC-LX3



En esta ocasión probamos un modelo de Panasonic con unas excelentes características, la Lumix DMC-LX3, que presenta un objetivo Leica DC Vario Summicron con un zoom 24-60 milímetros y una luminosidad de f2-2.8. El CCD de la LX3 es de 1/1.63 pulgadas y 10,1 megapíxeles obteniendo una mayor superficie sensible gracias a una nueva estructura, lo que se traduce en un mayor rango dinámico y un mejor rendimiento al trabajar con sensibilidades altas.

Este modelo, con un cierto aire clásico en su diseño, se presenta como una estupenda alternativa o segunda cámara en conjunción con nuestra DSLR habitual.

Sensor

La DMC LX3 viene equipada con el procesador de imagen LSI de Panasonic, el Venus Engine IV. El Venus Engine IV obtiene un mayor control de ruido y minimiza la mezcla de colores, debido a la separación de los ruidos cromáticos de los de luminancia y los ruidos de baja frecuencia de los de alta frecuencia, y al aplicar el procesamiento óptimo para la reducción de ruido a cada uno de ellos, permitiéndonos capturar imágenes nítidas y sin ruido aún con ajustes de alta sensibilidad. Además Panasonic ha rediseñado los circuitos periféricos y otros componentes para minimizar el ruido en las imágenes, aumentando la sensibilidad cerca de un 40% y la saturación en un 35% respecto a otras cámaras compactas de 10 megapíxeles.



Pantalla

Este modelo posee una generosa pantalla LCD de 3,0 pulgadas con una relación de aspecto 3:2 y una resolución de 460.000 puntos. Su visibilidad es excelente, buena incluso a pleno sol, aunque muestra aberraciones al enfrentarse a situaciones de mucho contraste. La función Intelligent LCD, estándar en todos los modelos Lumix, muestra un cómodo ángulo de visión en casi todo tipo de condiciones gracias al ajuste automático de la iluminación posterior del LCD para adaptarse a los cambios de intensidad de la luz ambiente.

**El Venus Engine IV
obtiene un mayor control
de ruido y minimiza la
mezcla de colores**



Modo Manual

La LX3 se centra en “volver a la esencia de la fotografía”, para ello dispone del modo Manual que aporta al usuario gran control y flexibilidad en la toma de fotografías. La función de Enfoque Automático permite seleccionar el número de puntos de autoenfoco en el encuadre con sólo pulsar un botón en la parte superior de la cámara. Al pulsar el mismo botón después de tomar la instantánea se amplía el área alrededor del punto de autoenfoco, facilitando la comprobación en la precisión del enfoque. La función de ajuste de la DMC LX3 permite al usuario asignar funciones a un botón en la parte trasera de la cámara (se pueden almacenar hasta 4 grupos de ajustes en la memoria y recuperarlos por medio del dial Mode).

Con el modo Film se puede seleccionar entre 6 tipos de color y 3 tipos monocromo. Una nueva función de múltiples exposiciones que se ha incorporado recientemente a la cámara permite al usuario la

creación de fotografías artísticas por medio de la superposición de hasta tres imágenes consecutivas mientras en la pantalla se visualiza la más reciente.

La función de Enfoque Automático permite seleccionar el número de puntos de autoenfoco en el encuadre con sólo pulsar un botón

Resumen

Con este modelo con una luminosidad de f2, la óptica Leica resuelve bien los principales problemas de este tipo de objetivos como son la distorsión de barril en sus 24 milímetros, pérdida de nitidez en los bordes y aberraciones cromáticas (aunque se aprecia algún halo púrpura). Un acabado resistente y suficientemente



f 2.8 - 1/400 seg - 5,4mm - ISO 80





ergonómico, con ajustes tanto automáticos como totalmente manuales y disparo en modo RAW, sin olvidarnos de un enfoque en modo macro desde 1 cm., creemos que estos datos son suficientes para otorgarle a este modelo una muy buena calificación a la vista de los resultados fotográficos obtenidos. El precio es acorde a sus características, y como comentábamos al comienzo del artículo, podríamos utilizar este modelo como nuestra cámara principal o como acompañante indispensable de nuestro cuerpo reflex habitual.

Con una luminosidad de f2, la óptica Leica resuelve bien los principales problemas de este tipo de objetivos



ESPECIFICACIONES DMC-LX3

Sensor de imagen

Píxeles efectivos de la cámara	10.1 Megapíxeles
Tamaño del sensor	1/1.63
Total de píxel	CCD de 11.3 Mega Píxeles Totales
Filtro de Color Primario	sí

Óptica

Factor zoom

Zoom óptico	2.5x
Zoom óptico adicional	Relación de Aspecto 4:3: 3.0x para 7 Megas, 3.6x para 5 Megas, 4.5x para 3 Megas, 2 Megas, 0.3 Megas 3:2 Aspect Ratio: 3.0x para 6.5Mega, 3.6x para 4.5Mega, 4.5x para 3Mega, 2.5Mega 16:9 Aspect Ratio: 3.0x para 6Mega, 3.6x para 4.5Mega, 4.5x para 2.5Mega, 2Mega
Zoom digital	4x (Max. 10.0 x combinado con Zoom Óptico sin Zoom Óptico Extra) (Max. 17.9x combinado con Zoom Óptico Extra)
Distancia focal	f=5.1-12.8mm (35mm Equiv.: 24-60mm)
Lente intercambiable	LEICA DC VARIO-SUMMICRON 8 elementos en 6 grupos (4 Lentes Asféricas / 4 Superficies Asféricas)
Abertura	Angular: F2.0 - F8.0 Tele: F2.8 - F8
Estabilizador óptico de imagen	MEGA O.I.S. (Auto/Mode1/ Mode2)
Compatibilidad con lente de conversión	Sí
Área de enfoque	Normal: Angular 50cm/ Tele 50cm - infinito / AUTO Inteligente / Macro: Angular 1cm / Tele 30cm - infinito
Medición AF	Rostro / AF tracking / multi-área / 1-área alta velocidad / 1-área / puntual

Enfoque / Exposición

Modo de enfoque	Normal / Macro, AF Rápido On/Off (On en Auto Inteligente), AF continuo On/Off AF/MF inetrchangeable, Enfoque Manual(Joystick), AF Un Disparo, Selección de Área de AF, AF Tracking
Lámpara de ayuda AF	Sí
Sensibilidad ISO	Auto / 80 / 100 / 200 / 400 / 800 / 1600 / 3200 (High Sensitivity Mode : Auto(1600 - 6400))

Configuración Límite ISO	Sí
Balance de blancos	Auto / Luz día / Nublado / Sombra / Flash / Halógeno / Temperatura de Color / Ajuste de Blancos 1 / Ajuste de Blancos 2 / (Seleccionable a Retrato, Piel Suave, Transformar, Auto-Retrato, Deportes, Bebé 1-2, Animales, Alta Sensibilidad, Ráfaga de Alta Velocidad, Modos Pinhole) / Ajuste de Balance de Blancos (2-ejes ajustable, ± 9 pasos por cada uno, bias Azul/Ámbar y Magenta/Verde)
Exposición	Programa AE, Prioridad de Apertura AE, Prioridad de Obturación AE, Manual, Programa Shift(Modo Programa AE)
Compensación de exposición	Paso de 1/3 EV, +/-2 EV
Compensación de contraluz	Sí (automático en modo Auto Inteligente)
Exposición múltiple	Sí
Aspecto múltiple	Sí
Auto Bracketing (AE)	Paso +/- 1/3 EV ~1EV, 3 fotogramas
Medición de la luz	Múltiple Inteligente / Ponderación Central / Puntual
Modo grabación(Modo Dial)	AUTO Inteligente, Modo P(Programa), Modo A (Prioridad de Apertura,Modo S (Prioridad de Obturación), Modo M(Manual), Imagen en movimiento, Personalizado 1, Personalizado 2, Modo de Escena
Modo de escena	Retrato, Piel Suave, Auto-retrato, Paisaje, Deportes, Retrato Nocturno, Escenario Nocturno, Alimentos, Fiesta, Vela, Babé1, Babé2, Mascota, Puesta de Sol, Alta Sensibilidad, Cielo Estrellado, Fuegos Artificiales, Playa, Nieve, Foto Aérea, Ráfaga de Alta Velocidad, Ráfaga Flash, Grano de Película, Pin Hole
Velocidad de obturador	P:1-1/2000seg (Velocidad mínima de obturación seleccionable) A/S:8-1/2000sec, M:60-1/2000sec Starry Sky Mode : 15, 30, 60sec.

Sistema flash

Flash integrado	Automático, Automático/Reducción ojos rojos, Activación forzada, Sincronización lenta/Reducción ojos rojos, Desactivación forzada / Sincronización de flash ; Primero / Segundo / Ajuste de Salida de Flash (Paso 1/3EV, -2 - +2 EV) / 0.8 - 8.3m (Angular/Macro/ISO Auto), 0.3 - 5.9m (Tele/ISO Auto)
Flash externo	sí

Función

Temporizador personal	2seg, 10seg
Revisión automática	1seg, 2seg, Zoom, Hold
Revisión	1x, 4x, 8x
Ajuste de imagen	Contraste: ± 2 pasos / Nitidez: ± 2 pasos / Saturación: ± 2 pasos / Reducción de ruido: ± 2 pasos / (Puede ajustarse en Modo Film)

Modo película	Estándar, Dinámico, Natural, Suave, Vibrante, Nostálgico, WB/Estándar, WB/Dinámico, WB/Suave, Mi Film 1, Mi Film 2, Multi Film
Categoría de color	No
Formato de grabación	Imagen fija: JPEG (Regla de diseño para Sistema de archivos, basado en Exif 2.21), RAW, Compatible DPOF / Imagen con audio: JPEG (Sistema de estructuración de archivos basado en el estándar Exif 2.21)+ QuickTime / Imagen en movimiento: QuickTime Motion JPEG
Tamaño de la imagen de la grabación	Imagen Fija: Relación de Aspecto 4:3 Relación de Aspecto: 3648x 2736 píxeles, 3072 x 2304 píxeles, 2560 x 1920 píxeles, 2048 x 1536 píxeles, 1600 x 1200 píxeles, 640 x 480 píxeles / Relación de Aspecto 3:2: 3776 x 2520 píxeles, 3168 x 2112 píxeles, 2656 x 1768 píxeles, 2112 x 1408 píxeles, 2048 x 1360 píxeles / Relación de Aspecto 16:9: 3968 x 2232 píxeles, 3328 x 1872 píxeles, 2784 x 1568 píxeles, 2208 x 1248 píxeles, 1920 x 1080
Calidad de imagen	Fine / Estándar / RAW / RAW+Estándar JPEG / RAW+Fine JPEG
Imagen en movimiento	Relación de aspecto 4:3: 640 x 480 píxeles 30 fps, 320 x 240 píxeles 30 fps/10 fps / Relación de aspecto 16:9: 848 x 480 píxeles 30 fps / HD Relación de Aspecto 16:9: 1280x720 píxeles 24fps
Modo de disparo en ráfaga	Imagen a Resolución Completa, 2.5 fotogramas/seg Max. 8 imágenes (modo Estándar), Max 4 imágenes (Fine), Max 3 imágenes (RAW) / Modo Ráfaga de Alta Velocidad: aprox. 6 fotogramas/seg (Grabado en 3M para 4:3, 2.5M para 3:2, 2M para 16:9)
Disparos consecutivos ilimitados	sí
Reducción digital de ojos rojos	sí
Exposición inteligente	sí
Exposición inteligente	Apagado / Bajo / Estándar / Alto
Easy Zoom	n/a
Reanudación del zoom	n/a
Zoom en movimiento	n/a
Grabación de imagen fija con audio	5 seg
Doblaje de audio	Max. 10seg
Histograma en tiempo real	sí
Visualización de luz	Sí
Directriz de composición	sí
Guía de composición	2 patrones
Memoria integrada	sí

Capacidad de memoria integrada	aprox. 50MB
Pantalla de ayuda con modo escena	sí
Detección automática del ángulo	sí
Animación Flip	n/a
Fecha del viaje	sí
Hora mundial	sí
Edición Títulos	sí
Estampación de texto	sí
Monitor LCD	3.0", Pantalla LCD TFT Policristalina 3:2(460K puntos) / Campo de Visión : aprox. 100% / Modo automático LCD potente, modo LCD potente
Visor	OVF Externo (Opcional)
Modo de reproducción	Selector [REC]/[Play] / 30 miniaturas en pantalla, 12 miniaturas en pantalla, calendario, reproducción con Zoom (16x max.) Reproducción de imágenes favoritas, Reproducción por categorías (reproducción y exposición de diapositivas de imágenes en la categoría) / Exposición de Diapositivas (se puede escoger duración y efectos con música), rotación de imagen / Redimensión (se pueden seleccionar el número de píxeles), recortar, protección, conversión de aspecto. Características impresión DPOF / Creación de imágenes fijas a partir de imágenes en movimiento, Reproducción de imagen dual / Aumentar área de enfoque, nivelación de imagen
Reproducción de categoría	Reproducción y pase de diapositivas de fotografías en categoría
Modo Presentación	(Se puede escoger la duración y el efecto con música), rotación de imagen
Idioma de la OSD	Japonés, Inglés, Alemán, Francés, Italiano, Español, Polaco, Checo, Húngaro, Holandés, Turco, Portugués, Finlandés, Danés, Sueco
Medio de grabación	Memoria interna, Tarjeta de memoria SD , Tarjeta de memoria SDHC, Tarjeta de memoria MultiMediaCard (sólo imagen fija)
Micrófono	sí
Altavoz	sí
Interfaz	Entrada CC, Salida AV (NTSC/PAL), Salida HD AV (Componente), USB2.0 Alta Velocidad
Impresión directa	PictBridge
Datos generales	
Color	Negro



Potencia	
Batería	Pack de batería Li-Ion (3.7V, 1150mAh) (Incluido)
Adaptador AC	Adaptador CA (Entrada: 110-240V CA) (Opcional)
Duración de la batería (aprox.)	380 imágenes (Estandar CIPA)
Peso [g]	
Cuerpo	290.0
Incluyendo batería y tarjeta de memoria SD	265.0
Otras especificaciones	
Incluye software	FotofunSTUDIO -visualizador- 2.1E / ArcSoft (MediaImpression / Panorama Maker) / SilkyPix Developer Studio 3.0SE / QuickTime / Driver USB
Accesorios estándar	Cargador de batería / Pack de batería / Estuche para las baterías / Cable AV / Cable de conexión USB / Cinta para cable AC / CD-ROM



formas y formas

fernando prats
fotografías



ganador del primer concurso
de fotografía de lulu.com
y foto dng



consiguelo en:

FOTO DNG

Lulu.com

<http://stores.lulu.com/prats>

Manipulados

Por Alba Soler

<http://www.albasoler.es/>

Calendario 2009

La manipulación consciente o inconsciente, ignorada o aceptada, involuntaria o deliberada, reside con más o menos relevancia, en la mayoría de nuestras acciones o motivaciones.

Puede existir a muchos niveles, pero siempre se aferra a nuestros instintos más básicos, como el miedo, el sexo y el poder, y se sirve de ellos para torcer la voluntad.

Desmenucé las claves del concepto en 12 items aplicables independientemente a ocasiones reconocibles por todos. 12 frases abstractas que me llevaron de cabeza para convertir en imágenes.

A través de ellas se madura la idea abordando el qué, el cómo y el por qué, y terminando con la solución individualista de un problema común.

La realización de este calendario para Tong* me ha ofrecido la oportunidad de desarrollar más profundamente este pensamiento que tubo su raíz en la observación tan simple de que la comodidad y el vivir sin tiempo conduce a que no nos detengamos en cuestionar el por qué de las cosas.

**Tong: Publicación artística-cultural, social y política, que cuestiona el arte, la cultura, la sociedad y la política actual.*

Alba Soler

www.albasoler.es

www.elsombrerodepensar.blogspot.com

www.tongelsobre.blogspot.com

Relación de modelos:

- Alba Soler: Enero
- Carmen Soler: Febrero
- Fede Navarro: Marzo
- Daniela Cerdà: Abril
- Pablo Sarrión: Mayo
- Carla Aparicio: Junio
- Manu Cortell: Julio
- Amparo Soler: Agosto
- Edgar Vidal: Septiembre
- Marta Andrés: Octubre
- Diana Mollà: Noviembre
- Pajaritas de papiroflexia: Diciembre



Manipular: Hacer de forma consciente o semi-consciente lo que otro quiere..



El objetivo de la manipulación es dirigir el comportamiento hacia lo que se supone más conveniente.



Cuanta menos conciencia, más ignorancia.
La realidad es mucho más de lo que nuestros sentidos captan.



Nos manipulan generándonos miedo.
Desde el miedo a la muerte hasta el miedo a perder el trabajo.



Nos manipulan a base de imágenes mentales con contenido sexual y pornográfico.



Nos manipulan engrandeciendo nuestro ego a través del dinero
y la sensación de poder que da controlar a los demás..



Nos manipulan desviando nuestra atención de los problemas importantes mediante la inundación continua de distracciones e informaciones insignificantes.



La clave de la manipulación es mantener al individuo ocupado,
sin ningún tiempo para pensar.



Degradando al individuo progresivamente aceptará cualquier medida que habría provocado una revolución de haber sido aplicada bruscamente.



La solución es el escepticismo.
Aprender a pensar por nosotros mismos para obtener nuestras propias conclusiones.



La verdad nos hará libres.



Nuestras conclusiones serán heterogéneas,
destruyendo el pensamiento único por el que luchan los manipuladores.

Has tomado fotografías...

mucho antes de tener la cámara

 **FOTO DNG**
www.fotodng.com



Evakke Photography

www.evakke.com

www.flickr.com/photos/evakke



Eva Sal, nacida en Cantabria en 1982, es músico de profesión, y comenzó a trabajar en la fotografía a finales del 2007, cuando empezó a publicar sus primeros trabajos fotográficos bajo el pseudónimo Evakke.

A mediados de 2008 comienza a realizar sesiones con modelos, para fotografía de moda, Books y retratos fotográficos. Es a partir de ese momento cuando surge el proyecto **Evakke Photography**, que engloba desde sesiones comerciales, books, fotografía creativa, diseño gráfico y restauraciones de fotos, hasta diseño web y educación musical personalizada.

Su obra conceptual suele estar influenciada por grandes pintores del siglo XX, que muchas veces usa como inspiración para crear sus obras fotográ-

ficas, añadiendo siempre una visión personal en cada trabajo.

En sus trabajos para Books y fotografía de moda Evakke ha tenido el placer de trabajar con fotógrafos y modelos excepcionales, además de haber contado en numerosas ocasiones con el gran trabajo de Nuria Nieto, maquilladora profesional, con quien actualmente prepara varias sesiones para los próximos meses.

Especializada en retratos, fotografía de moda y fotografía conceptual, Evakke tiene ahora su página web oficial, en la que se puede seguir su trabajo fotográfico así como contratar sus servicios.

www.evakke.com

www.flickr.com/photos/evakke





















Fotografía de Sue Rainblow

www.suerainblow.com

Sue Rainblow



SUE RAINBLOW

Fotógrafa de Moda de Santiago de Compostela

Estos tres años que llevo trabajando en la fotografía con modelos, actores y gente que simplemente quiere verse bien ha sido gratificante y constructivo para crecer como profesional, realmente aún me queda mucho por aprender y creo que le da un punto de emoción seguir aprendiendo día a día en el campo de la fotografía.

Sobre todo me interesa la publicidad creativa, pero me gusta cualquier trabajo fotográfico hecho con imaginación y que diga algo.

El tratamiento digital lo veo imprescindible para que las imágenes queden espectaculares, yo lo veo como un adelanto que tenemos que aprovechar y maximizar su potencial con la creatividad de nuestra imaginación, no hay límites en nuestra imaginación al igual que con el retoque digital, cualquier cosa es posible, y eso es algo muy atractivo para mí.

Qué busco: dar algo más que simples fotos sacadas con el obturador, el diafragma y la ISO adecuadas, busco el ofrecer una visión diferente, fresca y con estilo propio, un estilo que aún ando buscando.

Lo que busco en una modelo: Siempre busco que no sean copias de nada, que tengan expresiones y gestos diferentes y un rango grande de factores que hacen de una persona especialmente fotogénica.

Sobre el futuro, sólo espero poder sacar adelante mis proyectos, voy como bien dicen sin prisas pero sin pausa. Ya os contaré cuando los tenga terminados, por ahora espero simplemente que disfrutéis de las imágenes que os puedo ofrecer por el momento.

Os recuerdo que podéis ver un elenco mayor en mi web: www.suerainblow.com

Modelos:

- Marina Moreno (Vestido de novia, foto tomada en el Atelier de la diseñadora de moda Belen Mosquera)
- Natti (Modelo).
- Ari (Modelo).
- Cecilia Conde (Actriz).
- Paula (Modelo).
- Uné Kim (Modelo).
- Margely (Modelo).
- Sabrina Rodríguez (Modelo y bailarina).
- Elena (Modelo infantil).
- Erika Seven (Modelo).
- Marcos García (Modelo).
- Luis Iglesia B. (Actor de cine, tv, teatro y doblaje).
- Alba Mesa (Actriz, modelo, cantante y periodista).
- Eva.
- Maria José Prado (Modelo conocida como Bambi Prado)

Todas las fotos han sido realizadas en Santiago de Compostela o alrededores.

Sí quiero No quiero Si quiero No quiero
Sí quiero No quiero Si quiero No quiero
Sí quiero No quiero Si quiero No quiero





Sue Rainbow



Sue Rainbow



Sue Rainbow





Sue Rainbow





Sue Rainblow



Sue Rainbow



Sue Rainbow



Sue Rainblow



Sue Rainblow



Sue Rainbow





Sue Rainbow



Sue Rainblow



Sue Rainblow



Sue Rainblow





Sue Rainblow



Sue Rainblow



Sue Rainblow



Sue Rainblow



Expo Zaragoza 2008



Por Sergio Pérez Pérez

Durante los tres meses centrales del 2008, la ciudad de Zaragoza, abandonó su eterna condición de ciudad de tránsito entre Madrid y Barcelona, para convertirse en el referente internacional de la "Energía Renovable". Se celebró la "EXPO Zaragoza 2008", cuyo tema principal fue "El agua y el desarrollo sostenible".

La preparación de la ciudad empezó dos años antes: se rehabilitaron las riberas urbanas de los ríos Ebro y Huerva y del "Canal Imperial de Aragón". Se ganaron nuevos espacios verdes como el "Parque metropolitano del agua" ubicado en el meandro de Ranillas, próximo al recinto de exposición. Se crearon nuevas infraestructuras: cinturones de circunvalación, remodelación del aeropuerto, construcción de nuevos puentes. Se restauraron importantes monumentos, todo para que durante esos intensos meses, la ciudad estuviera preparada para el nuevo siglo XXI y acoger el gran número de turistas y visitantes previsto.

Los datos oficiales hablan de una afluencia de casi seis millones de personas. En los días finales de la muestra se alcanza-

ron las cifras record. El día 13 de septiembre se contabilizaron más de 130.000 visitantes en el recinto.

Debido a la gran afluencia de público, a veces me daba miedo sacar el equipo fotográfico no me fueran a golpear el objetivo. Colocar el trípode en un lugar privilegiado para conseguir una buena toma era cuestión de esperar varias horas antes de los espectáculos o simplemente, tener mucha suerte.

Acudieron países de los cinco continentes que dedicaron sus pabellones a mostrarnos su compromiso con la gestión sostenible de los recursos hídricos. Alemania y Japón, por ejemplo, aplican su alta capacidad tecnológica a la potabilización de aguas residuales; mientras que otros pabellones señalaban las dificultades diarias que viven sus poblaciones por la escasez del agua como en Namibia o Mozambique. También hubo representación por parte de las comunidades autónomas españolas, y un apartado dedicado a empresas que se dedican a temas que tienen que ver con el agua, como por ejemplo "Acciona" que potabiliza agua salada, o Grundfos que fabrica bombas de agua para llevarla a sitios en los que esta escasea.





Lo más espectacular sin duda, y dejando de lado el tema principal, eran los espectáculos que preparo la organización con ayuda de los países representados en el evento. El más destacado, fue "El Iceberg", una visión del futuro que se avecina al planeta si no hacemos algo con el consumo irresponsable de los recursos naturales de los que disponemos.

No podemos olvidarnos del "Circo del Sol" que día a día con su espectáculo "EL despertar de la serpiente" recorría las avenidas principales del recinto.

De noche, la Expo se vestía de gala deleitándonos con espectáculos diversos de los distintos países participantes, mezcla de culturas, tradiciones, bailes y músicas. Cabría destacar artistas como el grupo japonés "Yamato" de tambores Taiko tradicionales, la actuación desde Malí de Toumani Diabaté que trajo de invitada a la conocida cantante islandesa Björk, la saharauí Marien Hassan con sus canciones y ritmos típicos, el dominicano Juan Luis Guerra con su bachata y merengue, y no podemos olvidarnos de los nacionales como Chambao, La década prodigiosa o Loquillo entre muchos otros.

Si tuviera que dar mi opinión personal acerca de esta exposición internacional diría que me ha calado muy hondo.

Me impactó positivamente, y ahora escribiendo estas líneas, (al igual que cada vez que con familiares y amigos repasamos fotos) siento nostalgia por el que fue hasta el momento el evento más importante realizado hasta la fecha en Zaragoza.




























Has tomado fotografías...

mucho antes de tener la cámara.

 **FOTO DNG**
www.fotodng.com

Iluminación en el retrato

Luz continua - Algunos esquemas para tener en cuenta

Por Adrián Lagioia (Director del Estudio Lagioia & Asoc.)

www.lagioia-estudio.com.ar

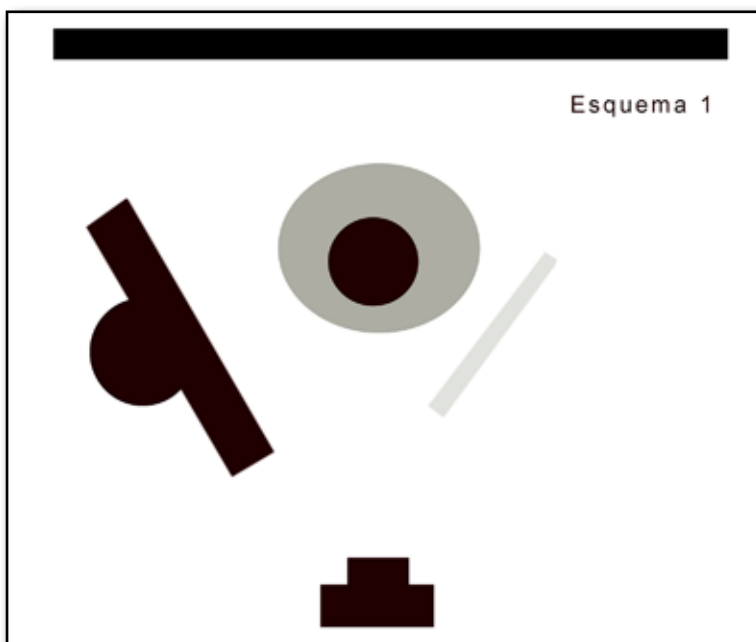
En esta oportunidad analizaremos un trabajo de iluminación realizado en el estudio con luz continua (3.200K°) y captura digital, sin corrección de la temperatura color para mantener calidez en la imagen, apuntando a reforzar el estilo "pictórico" de la escena.

Para todas las tomas utilizamos un fondo de tela negra y la modelo cubrió su cabeza, cuello y parte de los hombros con otra tela del mismo color. La idea en dos de los tres esquemas aquí presentados, fue fundir la tela de la modelo con el fondo, anulando todo tipo de detalle en ellos.

Toma 1

Se ubicó a la modelo a no más de un metro de distancia del fondo, a la izquierda de la cámara a unos 45° aproximadamente pusimos un flash con caja difusora (luz blanda) con una película adicional en su interior para acentuar dicha blandura, utilizando la luz de modelaje (continua) que, como anteriormente adelanté, nos sirvió para dar calidez a la imagen, del lado derecho levantamos las sombras con una plancha reflectora. Luego llevamos a cabo las mediciones de luces y sombras, con un fotómetro de mano que nos permite medir en un ángulo de cobertura de 1° (spot). En primer término se tomaron los valores del lado izquierdo de la cara (frente, pómulo y cuello más iluminado), luego seguimos con el lado derecho del rostro que obviamente es el de menor intensidad lumínica, para luego terminar con las mediciones como valores de referencia, de la tela que cubría la cabeza y el fondo. Entre el valor promedio de las mediciones tomadas en la cara (f8) y las telas (f2.8), obtuvimos 4 diafragmas plenos, garantizándonos un bloqueo total de la textura. Por último decidimos agregarle a la imagen, por medio del Photoshop, un filtro de la paleta "artísticos", llamado **FRESCO (film grain)** que terminó por redondear esta foto "Renacentista".

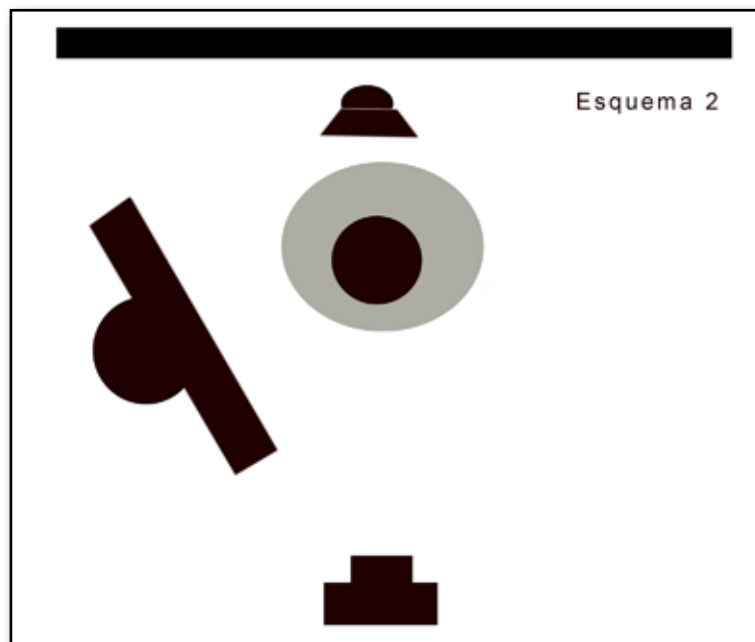
Los que me conocen saben que en el estudio soy partidario de implementar esquemas sencillos, que insu- man poca cantidad de luces y principalmente resulten efectivos para el fin que se busca. Justamente en esta oportunidad tuvimos a una modelo muy particular ya que su rostro "encajaba" perfectamente en el estilo de fotografía que había propuesto a mi alumna para analizar los esquemas de iluminación.





Toma 2

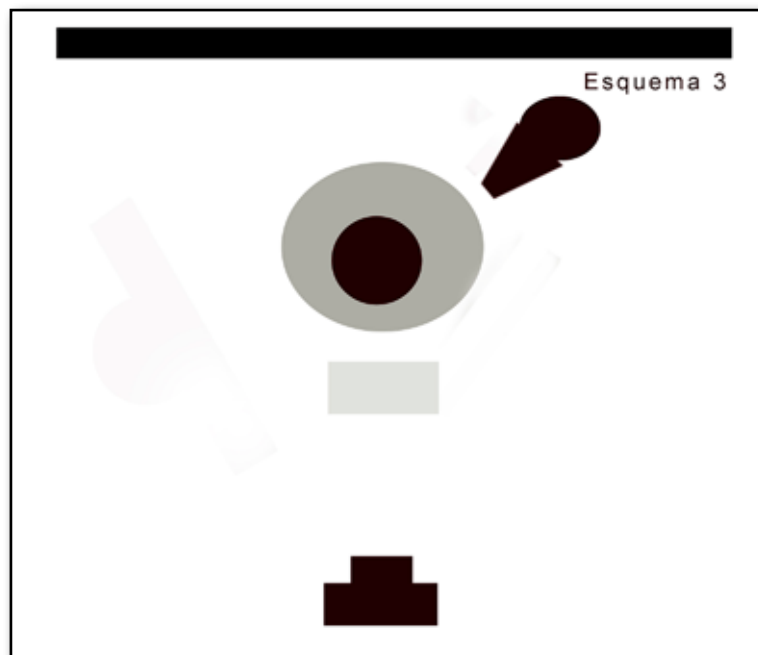
Aquí, mantuvimos la luz continua con el soft a la izquierda de la cámara, pero con mucho menos intensidad que en la toma anterior para que mantuviera los detalles y textura en el rostro a modo de "relleno" y le dimos la inclinación necesaria para formar en el pómulo derecho el tan conocido y hermoso "efecto Rembrandt". Agregamos otra lámpara con reflector detrás de la cabeza de la modelo calculando desde cámara que el borde de la misma se iluminara con la parte superior de la luz, esto debidamente fotometreado, nos permitió separar parte de la cabeza del fondo y mantener el sector inferior y los lados del encuadre totalmente bloqueados. Las mediciones se llevaron a cabo con el fotómetro spot, tomando los valores en forma selectiva como en la **Toma 1**.





Toma 3

En la última toma llevamos la luz trasera para el lado derecho de la cámara y le agregamos un snoot o cono de luz. Direccionándola con más exactitud, mantuvimos el haz lumínico directo y rasante, destacando la textura de la tela. Para cambiar el sentido estético a la imagen y darle un “clima fantasmagórico”, quitamos la luz con soft instalada a la izquierda en las tomas anteriores, y solo colocamos por debajo del mentón de la modelo una gran pantalla reflectora blanca que tomaba toda la luz “dura” de la única fuente del esquema, aunque pareciera que existiese una segunda lámpara (recordemos que desde la luz a la pantalla, escasamente había un metro de distancia) provocando alto contraste y destacando todas las partes de la cara. El sistema de evaluación del contraste y mediciones selectivas se hicieron exactamente de la misma forma que en las **Tomas 1 y 2**.





Noticias Eventos

ARLES Photo

La primera versión del salón ARLES FOTO se lleva a cabo del 7 al 12 de julio, 2009 en el Palacio de Congreso, durante la semana de apertura de los Encuentros Internacionales de la Fotografía (RIP), de conocida reputación y que se encuentra festejando su 40avo aniversario (1969 – 2009).

Como evento artístico y fotográfico anual, el salón ARLES PHOTO destaca la fotografía contemporánea, moderna y del siglo XIX.

Gracias a una apertura hacia los países emergentes, el salón ARLES PHOTO se ubica en un segmento original e innovador.

EN 2009, debido a que se trata de una versión muy especial, tendremos presentes a una treintena de galerías venidas de América Latina y el Caribe, de África, de Francia y Europa, de Estados Unidos, Asia y Medio Oriente; que se darán cita para ofrecernos lo mejor de la fotografía internacional.

En el espíritu de los Encuentros Internacionales de la Fotografía de Arles, verdadero referente a nivel mundial en el desarrollo y definición del arte fotográfico en los últimos 40 años; ARLES

PHOTO a su vez, favorecerá el ir al descubrimiento de nuevas formas y manifestaciones, de nuevos artistas y valorizará el trabajo de investigación y promoción que llevan a cabo las galerías que se abren al reconocimiento de nuevos talentos.

Más info: <http://www.arlesphoto.com>

Taller de fotografía digital en B&N a cargo de Gabriel Brau en Córdoba

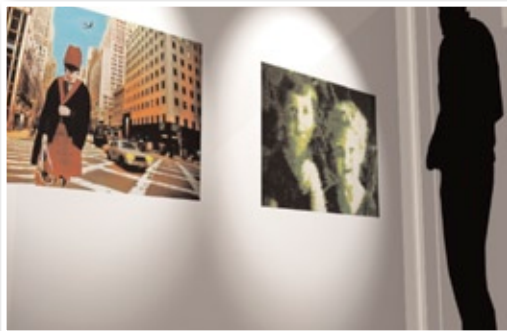
El fotógrafo Gabriel Brau, Premio Nacional de Fotografía 2007 por la CEF y autor del libro "LUCES DE ÁFRICA-El tratamiento en B&N del archivo digital", impartirá un taller teórico-práctico de fotografía digital en blanco y negro.

Fechas: 13-14-15 de Marzo de 2009

Lugar: CÓRDOBA (en el Hotel Maciá Alfaros)

PROGRAMA DEL TALLER

- Viernes 13 de Marzo (16 a 21 h). Elementos de trabajo en la captura digital. Capturar la luz digitalmente. Novedades Photoshop CS4
- Sábado 14 de Marzo (9 a 14 h). Salida práctica con recorrido fotográfico por las calles de CÓRDOBA



- Sábado 14 de Marzo (16 a 20 h). El revelado del archivo digital. La conversión a B&N
- Domingo 15 de Marzo (10 a 14 h y 16 a 20 h). El laboratorio digital. Procesos de edición y optimización de archivos digitales. La máscara de enfoque. Recursos personales para la edición de archivos digitales

NOTA: Todos los asistentes deberán disponer de cámara digital, a ser posible reflex, para la sesión práctica del Sábado.

Precio: 250 euros (+16% IVA)

Más info: www.fotosyfotografos.com

Canon patrocina un año más las jornadas fotográficas nacionales de Fotogenio

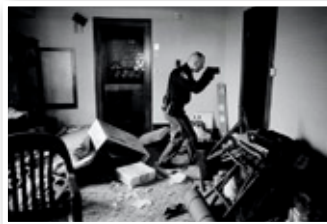


Canon patrocina la cuarta edición de Fotogenio, que tendrá lugar en Mazarrón del 27 de febrero al 1 de marzo. Desde sus inicios, Canon ha apoyado el que ya es el mayor encuentro de fotografía de España para aficionados y profesionales, un certamen que experimenta un notable crecimiento año tras año -en 2008 registró un total de 700 participantes-.

En la edición de 2009, que ya está experimentado una gran acogida por parte de los usuarios, Fotogenio espera recibir a más de 1.000 asistentes en los 9.800 m2 de instalaciones que se han acondicionado. Los visitantes de Fotogenio 09 podrán asistir a clases magistrales, probar las últimas novedades en fotografía, participar en actividades y talleres, conocer a reconocidos profesionales y disfrutar de actividades para toda la familia. Además, estarán presentes los distribuidores más destacados del mercado, permitiendo a los asistentes adquirir equipos y material fotográfico.

Más info www.fotogenio.net

Canon felicita al ganador del premio anual World Press Photo



Canon se complace en felicitar al fotógrafo norteamericano Anthony Suau, ganador del premio World Press Photo de 2008. La fotografía premiada muestra a un policía armado

en una casa abandonada en Cleveland, Ohio (Estados Unidos), tras su desahucio a causa del impago de la hipoteca. Esta fotografía fue elegida ganadora entre un total de 96.268 imágenes presentadas al concurso.

El premio anual World Press Photo, que acaba de celebrar su 52ª edición, es reconocido universalmente como el concurso de fotografía de prensa más prestigioso del mundo. En esta edición han participado un total de 5.508 fotógrafos profesionales, de 124 países, lo que representa un aumento del 10 por ciento respecto al año anterior y la cifra de participación más alta en la historia del concurso. Canon es patrocinador de World Press Photo desde 1992.

Más info en www.worldpressphoto.org

Canon Europa anuncia varios nombramientos de altos cargos

Canon Europa ha anunciado el nombramiento de Rainer Fuehres como Director de la Unidad de Negocio de Canon Consumer Imaging (CCI), en Canon Europa, que será efectivo con carácter inmediato. Antes de este nombramiento, Rainer ha sido Director de la Unidad de Negocio de Mercados Emergentes, en Canon Europa.

Rainer tiene una dilatada experiencia en Consumer Imaging (productos y servicios de imagen para consumo), tras haber trabajado durante más de dieciséis años en Canon. En su momento, estuvo directamente implicado en el desarrollo y la implementación de las operaciones de ventas paneuropeas, como Director de Ventas en Europa de la división Canon Consumer Imaging, desde que se creó la unidad de negocio CCI en Europa. Su amplísima experiencia contribuirá en los planes futuros y en el crecimiento del negocio de Consumer Imaging en toda la región de Europa, Oriente Medio y África (EMEA).

Shuichi Shionoya, por su parte, sustituirá a Rainer Fuehres como Director de la Unidad de Negocio de Mercados Emergentes de Canon Europa. Shuichi ocupaba hasta ahora el puesto de Director de Gestión de Pro-

ducto (Product Management Director) de productos personales para oficinas (OPP, en las siglas en inglés), donde ha gestionado con éxito durante muchos años los equipos de impresión. Su amplia experiencia de más de 28 años en Canon, tanto en Europa como en Japón, supondrá una gran aportación al desarrollo futuro de los mercados emergentes, a los que Canon concede una gran importancia para su crecimiento y a los que ha prestado una gran dedicación.

Ryoichi Bamba, Presidente y Consejero Delegado (CEO), Canon Europa, ha asegurado que "en el actual e incierto entorno empresarial, me siento muy seguro al saber que el liderazgo de las unidades de negocio de Canon Europa Consumer Imaging y de Mercados Emergentes están en manos de profesionales muy experimentados".

Más info: www.canon-europe.com

El i-SENSYS MF9170 de Canon se alza con el prestigioso premio de Buyers Lab

Canon ha anunciado que el i-SENSYS MF9170 ha recibido el prestigioso galardón "Pick of the Year" de Buyers Laboratory Inc. (BLI) en la categoría de "Mejor impresora multifunción en color para grupos de trabajo pequeños".

El equipo multifunción i-SENSYS MF9170, que ofrece resultados a 21 ppm en color y una gran rapidez, ha sido diseñado para su uso en empresas y grupos de trabajo empresariales y combina impresión, copia, escaneado y fax automáticos a doble cara. Este equipo fue destacado por su fiabilidad, extraordinaria facilidad de uso y alta calidad de imagen. Además hereda muchas de las tecnologías de imagen en color avanzadas de los equipos de alto nivel de Canon, que ofrecen extraordinarias imágenes

y gráficos en color, texto nítido y una homogeneidad y precisión cromáticas inigualables. El equipo i-SENSYS MF9170 también incorpora la función de envío (SEND) de Canon, que permite al usuario escanear documentos en color directamente a correo electrónico, a servidores de red (SMB y FTP) o a un lápiz de memoria.



Este prestigioso galardón da a los clientes potenciales la seguridad de que están adquiriendo el mejor producto de su categoría o clase. BLI concede un reconocimiento especial, únicamente dos veces al año, a los productos que muestran el rendimiento más destacado en sus exhaustivas pruebas de laboratorio de dos meses de duración. En esta completa evaluación se prueban varios aspectos del producto, como la fiabilidad, la calidad de imagen, el rendimiento, la productividad, la facilidad de uso, los controladores, el software incluido y el coste de explotación.

Asimismo, BLI concedió la calificación "Altamente recomendado" a otros nueve productos de la gama i-SENSYS de Canon.

Más info: www.canon-europe.com

Canon presenta su Colección Primavera 2009 en el marco de Cibeles Madrid Fashion Week

Canon presentó, el pasado viernes 20 de febrero, su nueva Colección Primavera 2009 a la prensa en un evento celebrado en el entorno de Cibeles Madrid Fashion Week. Esta alusión al mundo de la moda está relacionada con la importancia que Canon da al diseño en cada uno de sus productos.

Julián García, Director de Marketing de CCI, ha sido el encargado de presentar las novedades en las gamas de cámaras compactas, vídeo, y soluciones de impresión y proyección de imágenes. La apuesta de Canon para la próxima primavera consta de un total de 35 productos, que incluyen cámaras compactas digitales, videocámaras, impresión y productos para la oficina.

Dentro de la propuesta en cámaras compactas, Canon ha presentado 9 modelos de sus dos familias IXUS y PowerShot. Las cámaras de la nueva colección captan fotografías excelentes con toda facilidad, gracias al procesador DIGIC 4 y la incorporación del Modo Automático Inteligente, "Smart Auto", con el que la cámara utiliza la Tecnología de Detección de Escenas para 'leer' la escena que se quiere fotografiar, antes de proceder a seleccionar el modo perfecto entre los 18 disponibles, para conseguir resultados excelentes con tan sólo apuntar y disparar. Además, varias de las nuevas cámaras compactas de Canon permiten la grabación de vídeos HD e incluyen el nuevo Display Activo, que posibilita la reproducción de las imágenes tomadas con un movimiento de muñeca. Por su parte, la nueva PowerShot D10 es la primera cámara de Canon estanca al agua, a prueba de golpes y resistentes a las bajas temperaturas. En cuanto al diseño, las nuevas incorporaciones destacan por sus líneas elegantes y, sobre todo, por su

atrevido colorido, que las convierte en el complemento de moda perfecto de la próxima temporada.

La oferta en videocámaras, enmarcada dentro de la nueva submarca LEGRIA, comprende 14 nuevos modelos, 5 de ellos con grabación en HD y 9 con grabación SD (definición estándar). Además, de acuerdo con las tendencias del mercado, la memoria flash es protagonista como formato de almacenamiento. Con un tamaño compacto y muy manejables, los videoaficionados podrán manifestar su más puro estilo Freecording, la grabación de vídeos sin límites, incluso debajo del agua, con la carcasa estanca compatible con la serie HF20.

Canon también ha presentado nuevas propuestas en la gama de impresión PIXMA, con tres nuevos equipos todo en uno con calidad de laboratorio fotográfico, ideales para pequeñas oficinas o para oficinas en el hogar, el nuevo escáner Lide 700F, la impresora láser color i-SENSYS LBP7200Cdn, 5 proyectores y dos calculadoras ecológicas completan la oferta de Canon para la oficina.

Finalmente, los asistentes pudieron disfrutar de los nuevos productos de Canon en el área touch & try.

Más info: www.canon-europe.com



Frozen Enlightenment de Ektor Rodríguez

El artista multidisciplinar Ektor Rodríguez presenta en la Galería Inés Barrenechea de Madrid una selección de algunas obras pertenecientes a su nuevo proyecto titulado : Compulsión, Convulsión, Combustión.

Una primera muestra de este proyecto tuvo lugar en noviembre 2008 en la galería Michel Mejuto de Bilbao con una espectacular acogida, ahora, bajo el título "Frozen Enlightenment" recalca en la capital con flamantes adiciones.

Con este reciente proyecto, Ektor cuestiona la sociedad de consumo por medio de uno de sus máximos símbolos : el automóvil. Desde una mística muy particular y por medio de piezas de una factura impecable, deconstruye, ironiza, manipula y somete a este elemento indispensable de la sociedad actual.

Una escultura congelada por medio de motores de refrigeración , una proyección en alta definición y una serie de fotografías digitales con marcos customizados conforman este palpitante recorrido.

DEL 10 DE FEBRERO AL 14 DE MARZO DE 2009.

Más info: www.inesbarrenechea.com



Más videos para todos en Flickr

El año pasado introdujimos video en la comunidad de Flickr, permitiendo a los miembros Pro subir 90 segundos de clips de vídeo o "fotos largas" tal y como nos gusta decir. Desde entonces, nuestra comunidad Pro nos ha ayudado a definir cómo es el aspecto del vídeo en Flickr. Y el resultado es que es auténtico y personal y como ningún otro sitio de la Red.

Ahora anunciamos extraordinarias mejoras relacionadas con el vídeo en Flickr. Queremos ver qué tiene que compartir el resto de la comunidad, por lo que estamos ampliando la capacidad de colgar videos para nuestros miembros de acceso gratuito. Estos usuarios pueden colgar dos videos por mes, además de los 100MB de límite de subida de fotos que actualmente está establecido.

El video, como las fotos, está pasando rápidamente de servir para la simple conservación de la memoria a una actividad social que permite a la gente comunicarse y conectarse. A medida que aumenta el número de

dispositivos con capacidad de capturar vídeo y fotos a la vez, vemos cómo los miembros de Flickr capturan videos y fotos para compartir su visión del mundo.

Otra tendencia que hemos detectado es el creciente interés por los videos de alta calidad. Con la reciente introducción de la Nikon D90, la Canon EOS 5D Mark II, Flip Mino HD, y otros modelos, es cada vez más fácil grabar videos en HD. Como nuestro objetivo es siempre permitir a nuestros miembros demostrar su visión de la mejor manera posible, estamos posibilitando la subida de videos HD y su visionado. Solo los miembros Pro pueden subir videos en HD, pero toda nuestra comunidad podrá beneficiarse de ver videos en alta calidad.

Finalmente, en Flickr nos gustan las nuevas formas de explorar y visualizar imágenes, y Flickr Clock es la nueva manera con la que mostramos videos en el Flickrverse. Con Flickr Clock, nuestros miembros pueden compartir su visión de qué está pasando a cada minuto en todo el mundo. Podremos visualizar estos videos de acuerdo con la antigüedad con la que fueron grabados, por lo que se puede ver qué está pasando en diferentes momentos del tiempo.

Puede ser verdaderamente apasionante ver qué pueden crear nuestros miembros usando este medio – estos son algunos de mis grupos favoritos: My Day Yesterday, Word Time y Video! Video! Video!

Como en el resto de Flickr, seguimos mejorando la experiencia de video para hacerla más atractiva, accesible y fácil de usar. ¡Coge tu cámara, captura y comparte “fotos largas” con nosotros!

Kakul Srivastava

Director General de Flickr

Más info: www.flickr.com

Javier Pérez Inauguró su Exposición “Kenna” en Guadalajara

Javier Pérez afirmó que el fin de dicha muestra gráfica es para concientizar a la población sobre la importancia de respetar la naturaleza y tener una cultura preventiva

Buscando concientizar a la población y a la vez recordar lo expuesta que esta la sociedad ante los desastres naturales, el fotoperiodista, Francisco Javier Pérez Jiménez, inauguró la noche del pasado martes la exposición “Kenna” en la Casa de enlace Puerto Vallarta en la ciudad de Guadalajara, una muestra que reúne más de cien fotografías que expresan la destrucción que dejó el huracán a su paso sobre el malecón y calles de este destino turístico.

Acompañado por Oswaldo Martínez Lobatto, encargado del departamento de Arte y Cultura en Puerto Vallarta y Célida López Montoya, en representación de la Casa de Enlace, así como por familiares, Javier Pérez agradeció la asistencia de los presentes y reiteró que se debe tener respeto por la naturaleza, además de tener una cultura de prevención.

Por su parte Oswaldo Martínez Lobatto, aseguró que tanto para la instancia que dirige como para la Casa de Enlace, es primordial el apoyar y promover el talento que tienen los vallartenses en las diferentes expresiones artísticas, como es el caso del fotoperiodista Pérez Jiménez, que en esta ocasión presenta su colección “Kenna”, un extracto del material que tomó durante y posterior al fenómeno natural que azotó las costas de Vallarta.

Dicha muestra fotográfica que comprende 101 gráficas incluidas en 21 cuadros, estará expuesta en dicho espacio del 24 de febrero al 18 de marzo del presente año, lugar donde los jaliscienses y visitantes podrán apreciar las imágenes que captó la lente de Javier Pérez de la destrucción del municipio jalisciense en un horario de 9:00 de la mañana a 02:00 de la tarde y de 16:00 a 19:00 horas.

Más info: www.fotonota.com



La memoria del Sahara

Lucas Garra (Badajoz, 1971) muestra en Gijón parte de su proyecto ‘La memoria del Sahara’, una visión personal sobre la conservación y el mantenimiento de un modo de vida en los campos de refugiados saharauis (Tinduf-Argelia).

‘Smara’, ‘Auser’ y ‘Rabuni’ son algunas de las wilayas hacia donde Garra ha apuntado su cámara.

Parte de este proyecto fotográfico podrá verse del 1 al 15 de abril de 2009 en la Galería Mediadvanced (c/ Ezcurdia, 8 - Bajo. Gijón. Asturias. Telf. 985170100)

Más info: <http://lamemoriadelsahara.wordpress.com>



Nikon Pro gana el premio APA a la mejor publicación internacional del año



Association of Publishing Agencies
ADVANCING CUSTOMER PUBLISHING

Nikon Pro, la revista para clientes de Nikon, ha ganado el quinto premio consecutivo de la APA entre una cifra récord de 350 participantes. En un año repleto de premios, incluidos dos premios de oro de la DIWA, dos premios EISA y tres TIPA para sus cámaras y objetivos, el hecho de ganar este prestigioso premio como mejor publicación internacional del año demuestra los esfuerzos que Nikon invierte en proporcionar productos de calidad a todos los niveles.

La APA, o "Association of Publishing Agencies", está formada por un grupo de profesionales de agencias cuyo compromiso es establecer códigos y normativas, y ampliar así las fronteras en el ámbito de las ediciones para clientes. Su cometido se basa en el encargo de estudios y desarrollo de iniciativas diseñadas para impulsar nuevos negocios para las agencias miembros, así como la organización de varios premios dentro del sector que ponen de manifiesto su efectividad.

Más info: www.nikon.es

Imágenes de la Tierra desde el espacio tomadas con la E-3

Para celebrar sus 90 años Olympus se hace un regalo: el Olympus Space Project. Para este acontecimiento, el Dr. Koichi Wakata, un astronauta de la Aerospace Exploration Agency (JAXA*), utilizará la fiable D-SLR Olympus E-3 y objetivos ZUIKO DIGITAL para capturar la Tierra desde el espacio exterior. Las fotografías tomadas desde Kibo, el modulo experimental japonés de la estación espacial internacional (ISS), se colgarán en las páginas web de Olympus y se mostrarán en exposiciones fotográficas. Unas fotos tan impresionantes de nuestro planeta azul demuestran el gran valor que le da Olympus al medio ambiente. El próximo lanzamiento del Space Shuttle Discovery llevará al Dr. Wakata y a su E-3 a la ISS.

Más info: www.olympus.es

Duelo Lumix de Panasonic



El 24 de febrero Panasonic puso en marcha el "Duelo Lumix" que reta a dos conocidos bloggers a realizar las mejores fotos con las Lumix DMC-G1 y DMC-LX3. Ambos colgarán dos imágenes cada semana en www.duelolumix.com y serán los propios usuarios los que decidan cuál es la fotografía ganadora. Asimismo, los usuarios que voten, entrarán en el sorteo de 3 Lumix DMC-FZ28.

El primer duelista es Juan Castromil creador de www.clipset.net. En su web desarrolla las más diversas labores (ideólogo, becario, redactor, fotógrafo, mensajero, jardinero, etc...) pero, además, trabaja como freelance tecnológico en varios medios como elmundo.es, Stuff, Gadget, GQ, On Off, Audio Video Foto, entre muchos otros.

El segundo en discordia es Héctor García, alias "Kirai", español afincado en Japón desde el 2006. Es creador de la web www.kirainet.com y copropietario de la empresa en la que trabaja, Mirai Inc. Consultor dentro del holding Digital Garage, trabaja especialmente en Twitter Japan y Technorati Japan. Además es redactor de artículos de tecnología para Itmedia, la web líder en noticias tecnológicas japonesas.

Ambos comparten su pasión por la fotografía y demostrarán sus mejores técnicas en el Duelo Lumix. ¡Qué gane el mejor!

Pelican™ Products, Inc. adquiere Hardigg® Industries

El líder mundial en la fabricación de maletas de protección moldeadas por inyección de plástico, ha anunciado hoy la adquisición de su tradicional competidor Hardigg Industries, el mayor fabricante de maletas de protección rotomoldeadas del mundo, con sede en South Deerfield, Massachusetts. La operación, valorada en unos 200 millones de dólares, se considera la mayor adquisición en la historia del sector de las maletas de protección. Para llevarla a cabo, Pelican Products contó con el respaldo del grupo de capital privado Behrman Capital, con oficinas en Nueva York y San Francisco.

En conjunto, la nueva compañía contará con una plantilla de más de 1.500 empleados. Pelican Products operará en 12 países, contará con 22 oficinas en todo el mundo y mantendrá seis fábricas ubicadas en Europa y Norteamérica. La empresa dispone de capital suficiente para su crecimiento futuro y prevé alcanzar unos ingresos de 500 millones de dólares durante los próximos años.

Más info: www.robisa.es

Gran éxito del Concurso de Fotografía de Carl ZEISS "El Pulso de la Ciudad"

"El Pulso de la Ciudad" fue el tema del Concurso de Fotografía de este Año. Participantes de alrededor de 40 países enviaron fotografías y el Jurado Internacional se compuso de 10 fotógrafos, entre ellos Uwe Ommer, los cuales seleccionaron a los finalistas entre 1000 imágenes recibidas.

"La imagen de Mr. Colin Jones de USA nos fascinó particularmente", comentó Uwe Ommer su decisión.

"La imagen capta el tópico del Concurso de manera melancólica. La entrada de luz acentúa el ambiente y nos desplaza a las calles de China".

El segundo Premio fue para Thomas Jake de California, USA y Thomas Birke de Alemania ganó el 3er Premio. El Jurado disfrutó con las numerosas imágenes que se recibieron y su creatividad plasmando el tema "El Pulso de la Ciudad".

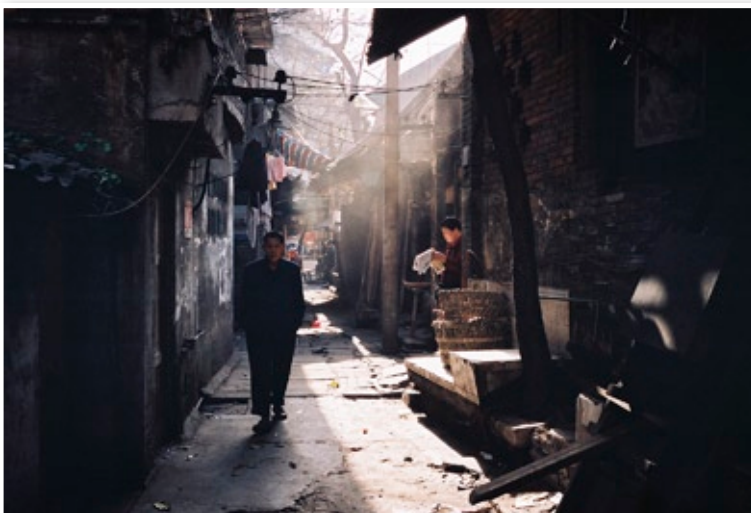
Las fotos ganadoras están disponibles en la página web www.zeiss.com/photo.

Cualquier persona podía concursar, tanto profesionales como aficionados entusiastas. El único requisito era el uso de un objetivo Carl Zeiss. Las 10 mejores fotografías obtuvieron como Premio la elección de un objetivo Carl ZEISS, un Nokia N96 con óptica ZEISS y unas gafas de visión Video CINEMIZER de Carl ZEISS.

Más info: www.robisa.es

SAMSUNG celebró en Córdoba su convención anual de clientes

Samsung Electronics Iberia clausuró el pasado 26 de febrero, su Convención Anual de Clientes celebrada en el Hotel AC Palacio de Córdoba. Durante cuatro días, la compañía presentó a sus clientes más importantes a nivel nacional sus apuestas más innovadoras para esta temporada. En el área de Audio-Video destaca la tecnología de alta definición LED para televisión, y en Gama Blanca se ha presentado la gama "Eco-life collection" que incluye la nueva gama de frigoríficos side-by-side y lavadoras con clasificación energética A+.



Paz Vega, una de las actrices más internacionales del panorama español, e imagen de la nueva gama de televisores de Samsung, puso el broche de oro a este encuentro ejerciendo de maestra de ceremonias.

Además de conocer de primera mano las novedades presentadas por la compañía en el sector de audio y vídeo y gama blanca, los asistentes disfrutaron también de un completo programa de actividades culturales, destacando una visita a la Mezquita, que Paz Vega no quiso perderse.

Más info: www.samsung.com

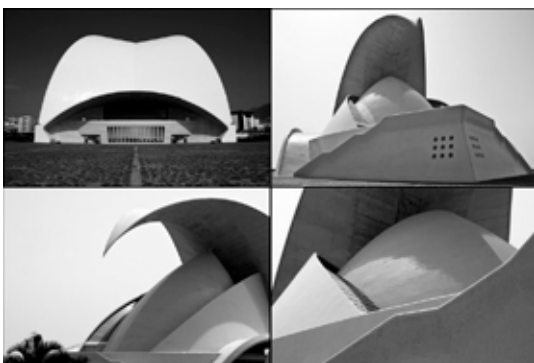
Exposiciones TERRAdeNINGU

Auditorio de Tenerife

Fotografías por José Miguel Hernández Hernández

Desde el año 1.970 ya había una demanda por la sociedad tinerfeña para la construcción de un Auditorio. Después de los contactos previos con el famoso arquitecto español Santiago Calatrava, el Auditorio de Santa Cruz de Tenerife arrancaba con el proyecto tan espectacular en el año 1.991. La obra, después de ubicarla en proyecto en varios emplazamientos, finalmente se situó en la nueva zona de expansión de Santa Cruz, junto al mar, al lado de su también Recinto Internacional de Ferias y Congresos.

El Arquitecto se inspiraba en una ola rompiente para el diseño de este singular edificio moderno e innovador. De estilo potencialmente moderno y de carácter simbólico, el Auditorio se compone de una serie de volúmenes curvos, algunos de ellos revestidos por la técnica del "trencadís", influencia indudable de Gaudí, en el que sobresale por encima del cuerpo central la forma curva de la cúpula de hormigón. Esta majestuosa cúpula se sitúa nada menos que a 50 metros de altura con respecto a la plaza inferior que la rodea.



Barcelona a vista de pájaro

Fotografías por Eduard Solé

Estamos acostumbrados a ver Barcelona des del suelo, a pie de calle y a veces no somos conscientes que tenemos un montón de ojos que nos ven desde más arriba.

Aviones, helicópteros, teleféricos, pájaros, insectos,... cualquier artefacto u organismo volador nos da un punto de vista diferente de nuestra ciudad Barcelona, mediterránea y cosmopolita por excelencia.



Benarés

Fotografías por Fernando Rascón

El pasado mes de mayo viajé a Benarés (India) para realizar este proyecto, originalmente lo enfoqué como un trabajo crítico a la visión que algunos turistas tienen de este tipo de países "subdesarrollados" donde las ciudades son tan ricas en cultura como en pobreza y desigualdad social. Mi idea consistía en jugar al extremo con la profundidad de campo (algo similar al trabajo de Mona Kuhn) enfatizando así la diferencia entre la realidad y la visión del turista, pero que una vez allí conocí a Shashee, un joven buscavidas que me enseñó a ver aquella realidad desde un punto de vista diferente.

Desde aquel momento dediqué el tiempo que me restaba a recorrer junto a Shashee calles, templos, mercados, gahts... con la intención de conocer mejor aquellas personas que me rodeaban, cada fotografía acontecía de una forma única y espontánea: tras tomar un largo té, visitar un templo o un sudoroso recorrido en rickshaw... Descubriendo finalmente la riqueza sociológica que intento resumir en estos 14 retratos.



Más info: www.terradeningu.com

Resultados tercer concurso fotográfico Foto DNG

JURADO

Para la tercera edición del concurso fotográfico Foto DNG, el jurado ha estado compuesto por:

- * Hernan Pesis
- * Miguel Ángel Alonso Treceño
- * Javier Fernández Méndez

PREMIADOS

- * **Ganador** "El mundo en nuestras manos" de *Oscar Calviño Barro*.
- * **Primer Finalista** "Mundo dentro de otro mundo" de *Martin Alejandro Bordagaray*
- * **Segundo Finalista** "Sueño..." de *Luis Beltrán Beltrán Perales*
- * **Tercer Finalista** "Que nada te silencie" de *Laura Gómez Expósito*

NOTA SOBRE RESULTADOS DEFINITIVOS

Estos resultados serán definitivos una vez que todos los premiados hayan confirmado su posición. Si alguno de los premiados no ha confirmado su posición vía e-mail, 15 días después del comunicado del mismo, dicho premio pasará al siguiente en la lista de clasificación, siendo el plazo máximo de confirmación el miércoles 25 de Marzo.



Ganador: Objetivo TAMRON AF70-300mm F/4-5.6 Di LD MACRO 1:2 dedicado para la marca, cortesía de Rodolfo Biber <http://www.robisa.es/>



Primer Finalista: Metz mecablitz 36 AF-4 dedicado para la marca, cortesía de Rodolfo Biber <http://www.robisa.es/>



Segundo Finalista: Kit de limpieza de sensores GREEN CLEAN SC-4200 para sensores APS-C, cortesía de Rodolfo Biber <http://www.robisa.es/>



Tercer Finalista: Tarjeta de memoria takeMS SD o CF de 4Gb., cortesía de Rodolfo Biber <http://www.robisa.es/>

Ganador

“El mundo en nuestras manos”

por Oscar Calviño Barro



Primer Finalista

“Mundo dentro de otro mundo”

por Martin Alejandro Bordagaray



Segundo Finalista

“Sueño...”

por Luis Beltrán Beltrán Perales



Tercer Finalista

“Que nada te silencie”

por Laura Gómez Expósito



portafolios
calendarios
libros de tapa blanda
libros de tapa dura
imágenes
CD's
DVD's



Lulu.com™

La plataforma para crear, comprar, vender y manejar contenido digital por demanda.

Con las herramientas gratuitas de Lulu puedes crear lo que tu imaginación diga con tus fotografías: libros, calendarios, portafolios de presentación y mucho más. Convierte tus fotografías en dinero vendiéndolas al mundo entero en el mercado virtual de Lulu. Como creador recibes tu propia tienda virtual donde puedes ofrecer tus productos.

Lo mejor de todo es que tú determinas el precio de los productos y las ganancias. Nosotros imprimimos y enviamos cada venta. Sin inversión inicial ni riesgo empieza hoy mismo visitando Lulu.com.